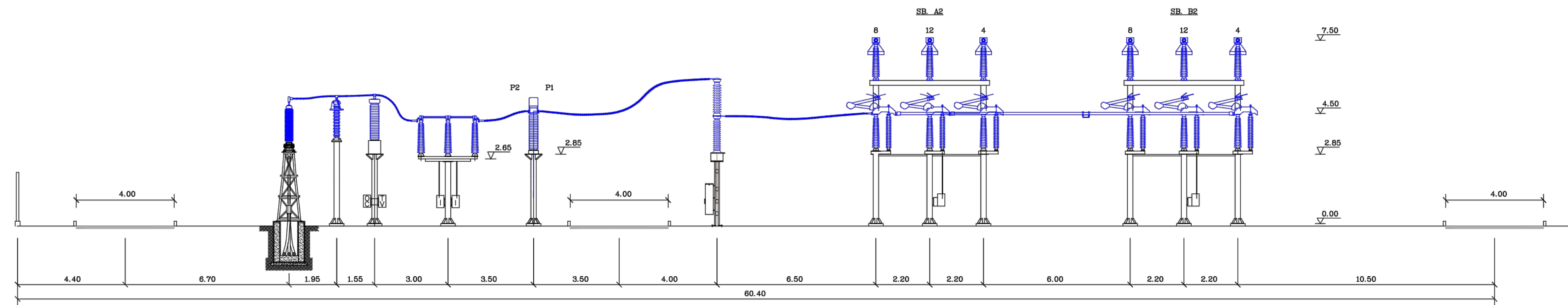


LISTA APPARECCHIATURE	
POS.	DESCRIZIONE
①	TV - Capacitivo (con o senza bobina di sbarramento)
②	TIP - Trasformatore induttivo di potenza
③	TA
④	Sezionatore orizzontale di linea
⑤	Interruttore in SF6
⑥	Sezionatore a Pantografo
⑦	Portale Sbarre (con 3 isolatori)
⑧	Portale Sbarre (3 isolatori) con lame di messa a terra
⑨	Isolatore rompitratta con sostegno unipolare
⑩	Scaricatore
⑪	Terminale cavo AT
⑫	Portale di stazione / Palo Gatto
⑬	Portale sbarra ATR
⑭	Autotrasformatore di Potenza 220/150kV 250MVA



SCHEMA UNIFILARE STALLO LINEA

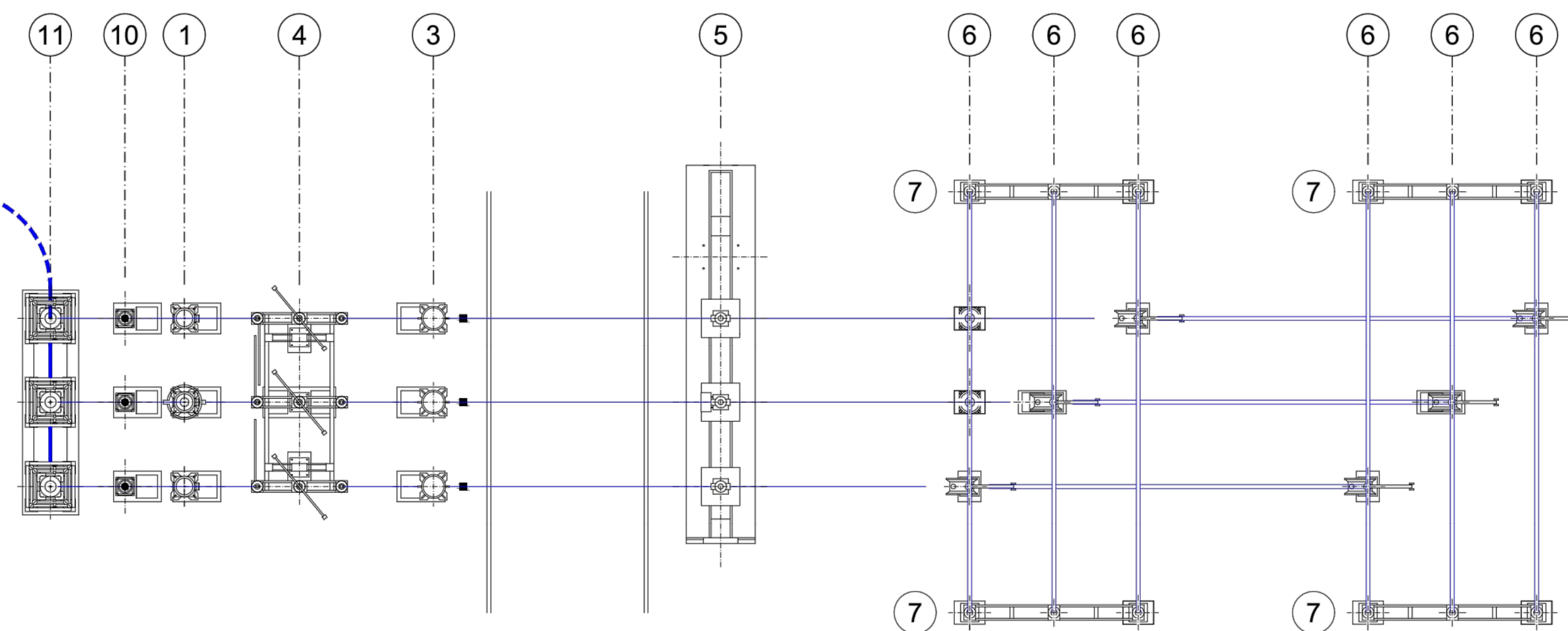
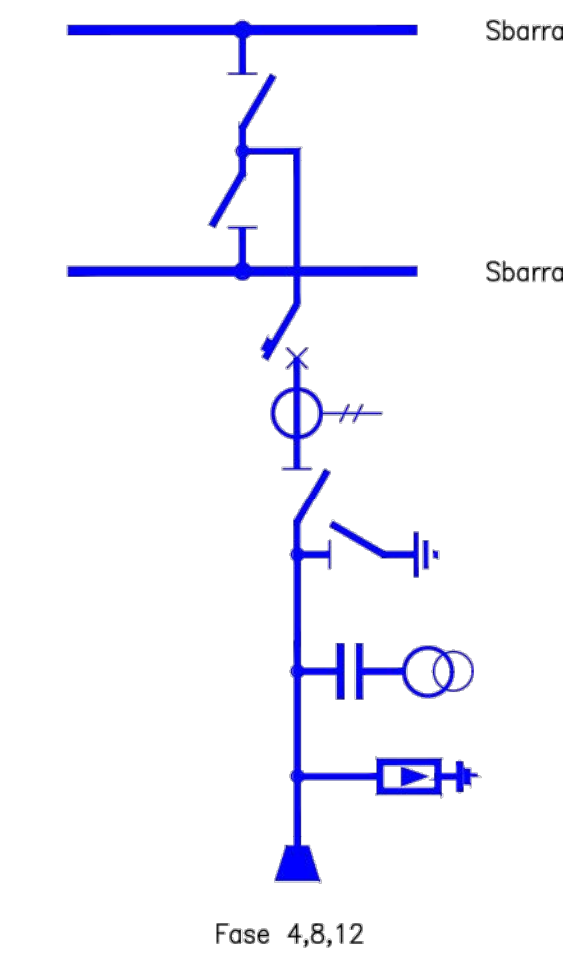


TAVOLA GRUPPO "B" PROGETTO DEFINITIVO BENEFICIARIO PER OPERE DI RETE PER LA NUOVA S.E. 220/150KV DI GUSPINI - PROGETTAZIONE BETTOLING LINO S.r.l.



Comune di GUSPINI (SU)
LOCALITÀ : SPINA ZURPA

PROGETTO: **STMG Codice Pratica 202301521**

Progetto per la realizzazione di una Sottostazione Elettrica Utente condivisa a servizio dell'impianto fotovoltaico da realizzare a terra della potenza in immissione richiesta di 116 MWp connesso alla R.T.N. Terna "Guspini 220/150kV"

Procedimento Autorizzatorio Unico Regionale
ai sensi del combinato disposto dell'art. 27 bis del D.lgs 152/2006 e s.m.i. e D.M. 52/2015

TITOLO ELABORATO: **CONNESSIONE CONDIVISA**
SEZIONE "I-I" - PROFILO STALLO S.E.220/150kV GUSPINI

TAVOLA: S05	LAYOUT: 1050*600	DENOMINAZIONE FILE: SEU_Guspini_A01.dwg	SCALA MAPPA:
-------------	------------------	---	--------------

COMMITTENTE: **AGROFORTIS S.r.l. Società Agricola**

REV.	DATA	DESCRIZIONE	REDATTO	CONTROLLATO	APPROVATO
01.	Feb/24				
02.					
03.					
04.					

VISTI E APPROVAZIONI

PROGETTISTA INCARICATO
ING. MAURIZIO MANENTI
FIRMA del PROGETTISTA

