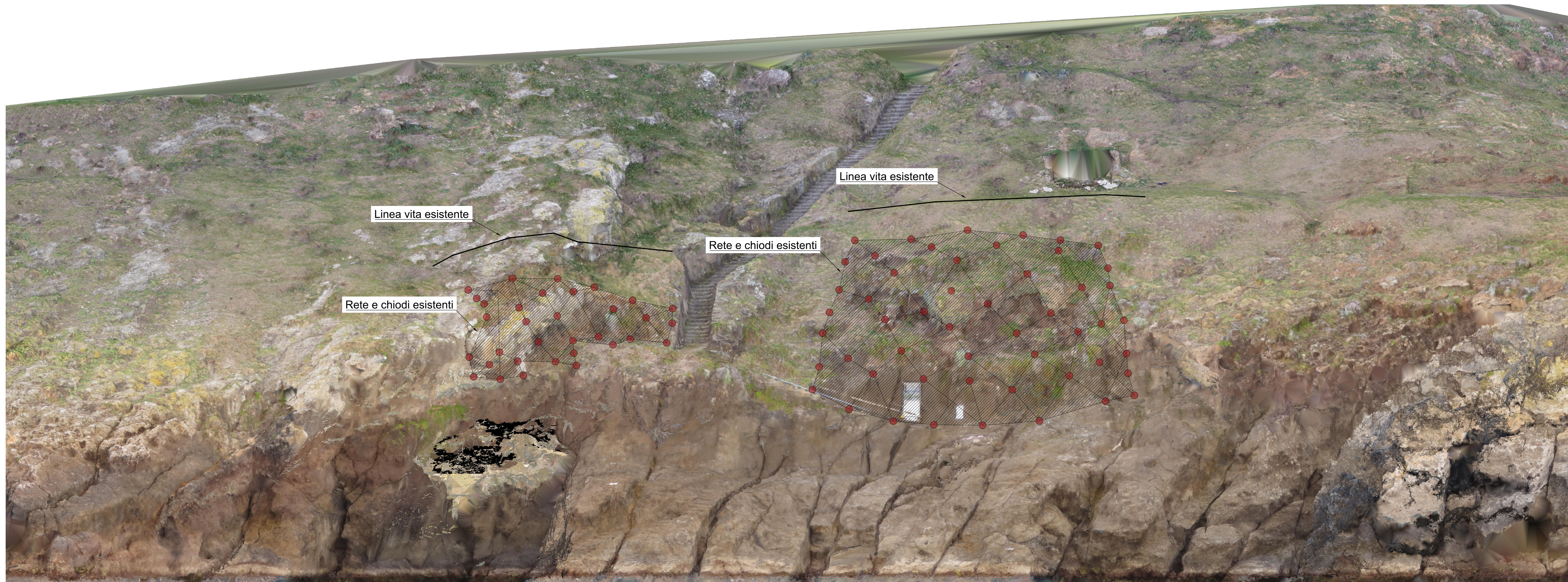


KEYPLAN



Comune di Ventotene
 REGIONE LAZIO
CONTRATTO ISTITUZIONALE DI SVILUPPO
RECUPERO E RIFUNZIONALIZZAZIONE EX CARCERE BORBONICO DELL'ISOLA DI SANTO STEFANO VENTOTENE
 Intervento 3.a "Riqualificazione/development degli approdi all'isola di Santo Stefano. Opere di mitigazione del rischio crolli sulla Falsetta".

STAZIONE APPALTANTE
 INVITALIA S.p.A. - Direzione Attuale e riferimento agli artt. 3 e 4 del Contratto Istituzionale di Sviluppo "Recupero e Rifunionalizzazione ex carcere borbonico dell'isola di Santo Stefano Ventotene"
RESPONSABILE UNICO DEL PROCEDIMENTO: Dott. Ing. ENRICO FUSCO

COORDINAMENTO PROGETTAZIONE: Dott. Arch. ROSSO DI NUZZO PROGETTAZIONE ARCHITETTONICA: Dott. Ing. FERRARIS DI CARACI PROGETTAZIONE STRUTTURALE: Dott. Ing. LUCIA PACIFICO PROGETTAZIONE OPERE MARITTIME: Dott. Ing. VINCENZO DI CARO RELAZIONE GEOLOGICA: Dott. Ing. DOMENICO PIETRO PROGETTAZIONE DELLA SICUREZZA: Dott. Ing. DOMENICO PIETRO PROGETTAZIONE AMBIENTALE e PROCEDURE VAL VIA: Dott. Ing. FERRARIS DI CARACI COMPITI E ATTIVITÀ:	PROGETTAZIONE INQUADRI: Dott. Ing. VINCENZO DI CARO PROGETTAZIONE OPERE MARITTIME: Dott. Ing. VINCENZO DI CARO PROGETTAZIONE MARITIME: Dott. Ing. VINCENZO DI CARO PROGETTAZIONE AMBIENTALE e PROCEDURE VAL VIA: Dott. Ing. FERRARIS DI CARACI CONSULENZA TECNICO-SCIENTIFICA: Dott. Ing. FERRARIS DI CARACI	SUPPORTO TECNICO OPERATIVO: Dott. Ing. VINCENZO DI CARO PROGETTAZIONE AMBIENTALE e PROCEDURE VAL VIA: Dott. Ing. FERRARIS DI CARACI PROGETTAZIONE STRUTTURALE: Dott. Ing. LUCIA PACIFICO PROGETTAZIONE OPERE MARITTIME: Dott. Ing. VINCENZO DI CARO RELAZIONE GEOLOGICA: Dott. Ing. DOMENICO PIETRO PROGETTAZIONE DELLA SICUREZZA: Dott. Ing. DOMENICO PIETRO PROGETTAZIONE AMBIENTALE e PROCEDURE VAL VIA: Dott. Ing. FERRARIS DI CARACI CONSULENZA TECNICO-SCIENTIFICA: Dott. Ing. FERRARIS DI CARACI
--	---	--

ATTIVITÀ TECNICHE
 Beni Culturali e Architettura
 Arch. ROSSO DI NUZZO

INQUADRI E PROGETTAZIONE: Dott. Arch. ROSSO DI NUZZO PROGETTAZIONE ARCHITETTONICA: Dott. Ing. FERRARIS DI CARACI PROGETTAZIONE STRUTTURALE: Dott. Ing. LUCIA PACIFICO PROGETTAZIONE OPERE MARITTIME: Dott. Ing. VINCENZO DI CARO	RELAZIONE GEOLOGICA: Dott. Ing. DOMENICO PIETRO PROGETTAZIONE DELLA SICUREZZA: Dott. Ing. DOMENICO PIETRO PROGETTAZIONE AMBIENTALE e PROCEDURE VAL VIA: Dott. Ing. FERRARIS DI CARACI CONSULENZA TECNICO-SCIENTIFICA: Dott. Ing. FERRARIS DI CARACI	INQUADRI E PROGETTAZIONE: Dott. Arch. ROSSO DI NUZZO PROGETTAZIONE ARCHITETTONICA: Dott. Ing. FERRARIS DI CARACI PROGETTAZIONE STRUTTURALE: Dott. Ing. LUCIA PACIFICO PROGETTAZIONE OPERE MARITTIME: Dott. Ing. VINCENZO DI CARO	RELAZIONE GEOLOGICA: Dott. Ing. DOMENICO PIETRO PROGETTAZIONE DELLA SICUREZZA: Dott. Ing. DOMENICO PIETRO PROGETTAZIONE AMBIENTALE e PROCEDURE VAL VIA: Dott. Ing. FERRARIS DI CARACI CONSULENZA TECNICO-SCIENTIFICA: Dott. Ing. FERRARIS DI CARACI
---	--	---	--

PROGETTO DEFINITIVO

ELABORATO	DATA	NOME	FIRMA
Redatto		A. ELGAZZARI	
Verificato		BARAGOLI	
Approvato		ROSSO DI NUZZO	
DATA	05-03-2021	CODICE BREVE	
SCALA	1:100		

REVISIONE	DATA	AGGIORNAMENTI	CODICE ELABORATO
Rev. 1	13-09-2021	Revisione in sede di procedura di VIA	2019ESTRNO-04-RS-FRAT2
Rev. 2	28-11-2021	Integrazione coordinate ambientali in E	CODICE FILE
Rev. 3			2019ESTRNO-04-RS-FRAT2

R0-TAV012