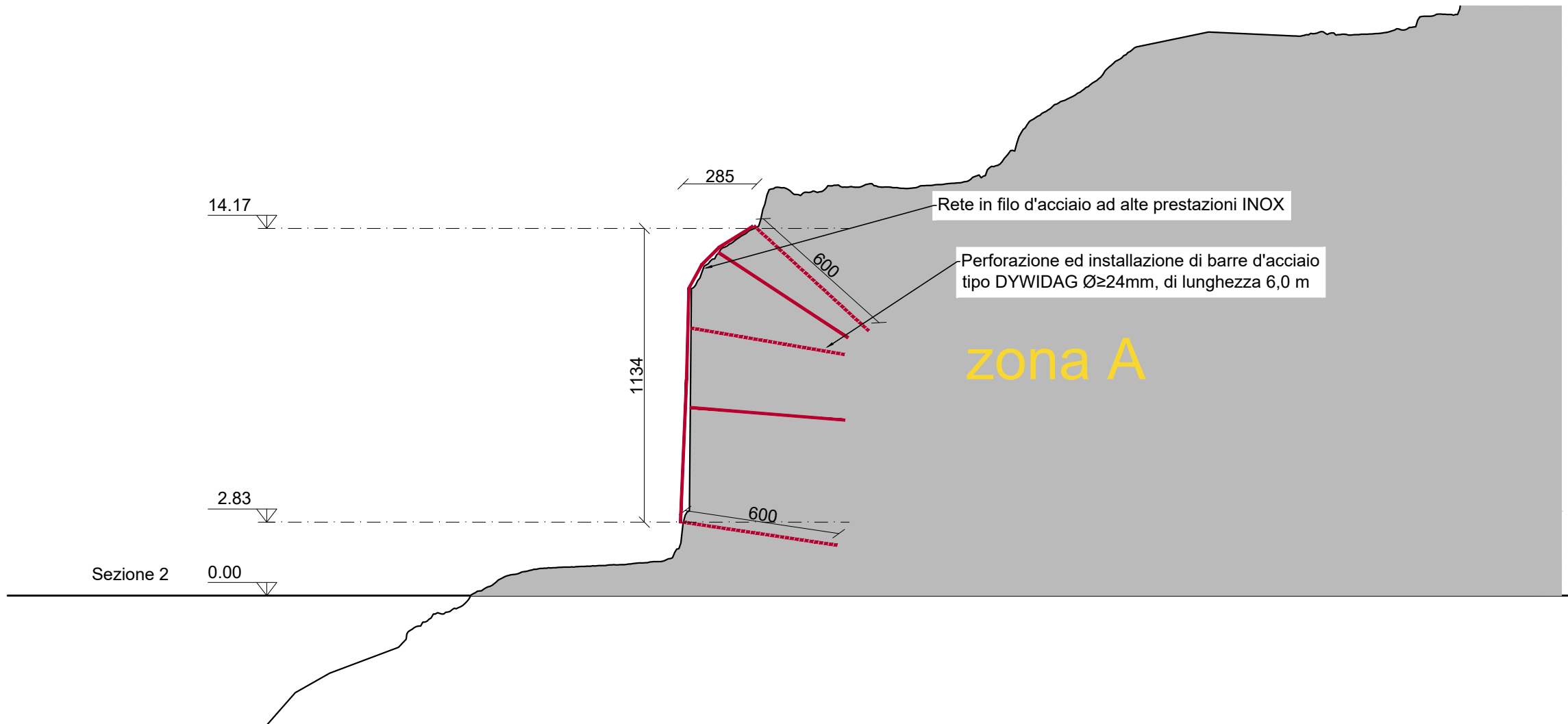
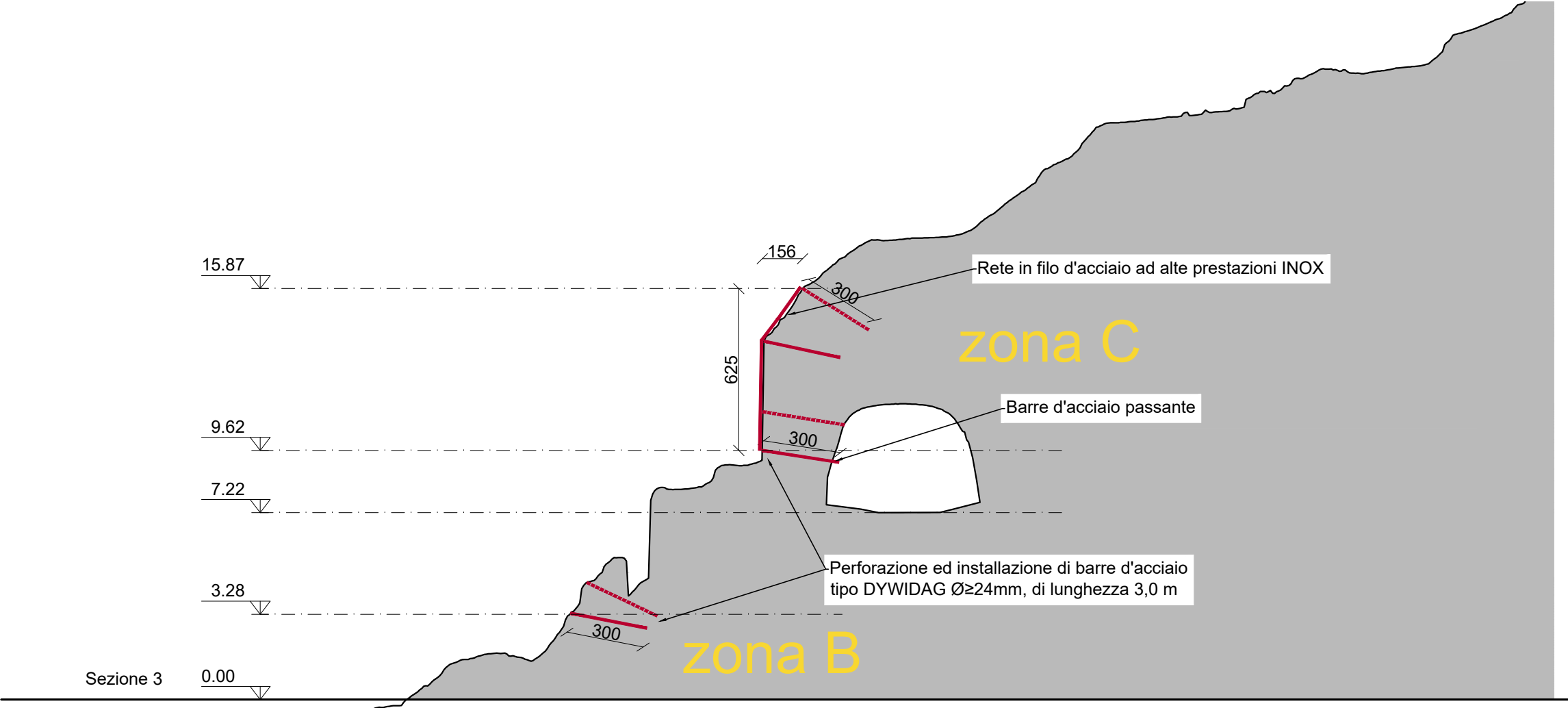


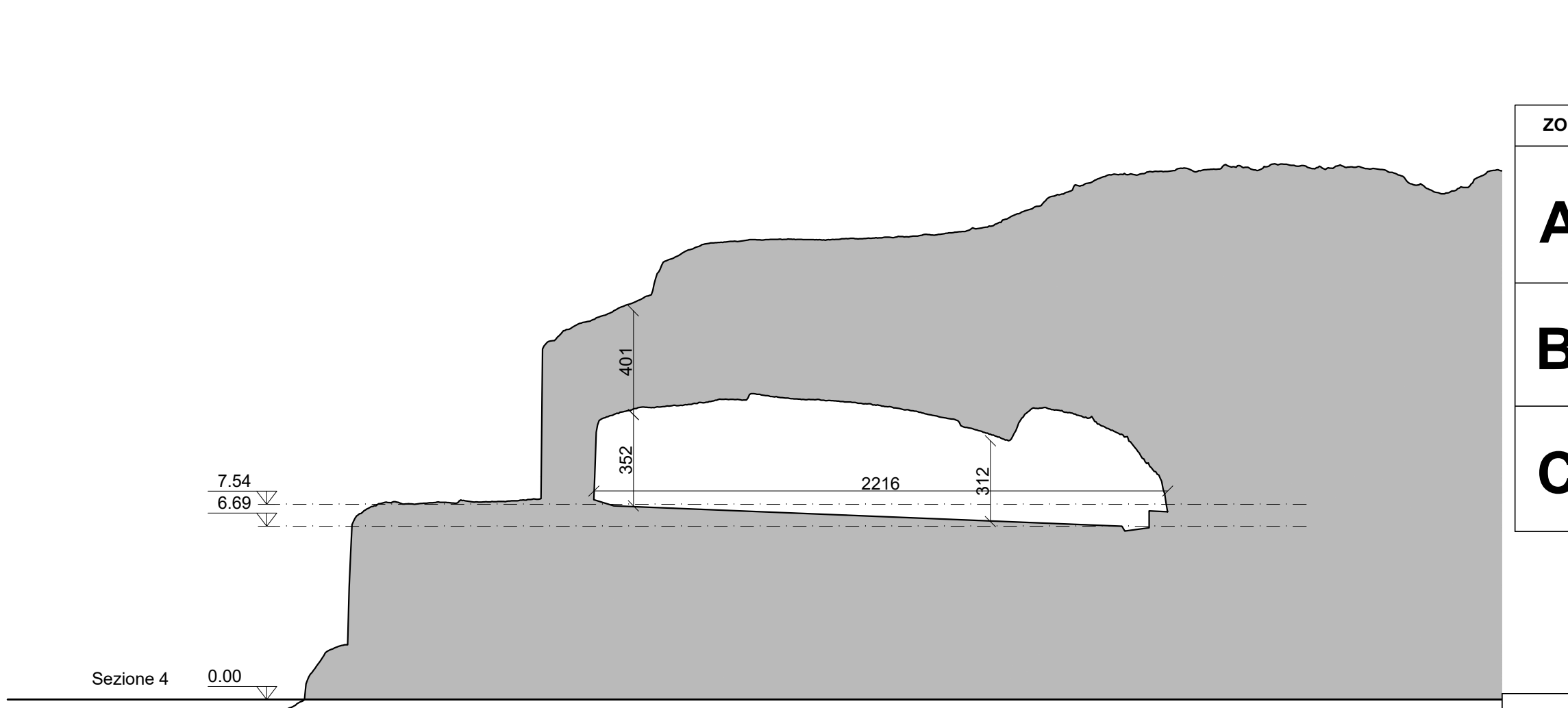
APPRODO MARINELLA - SEZIONE 1 - 1:200



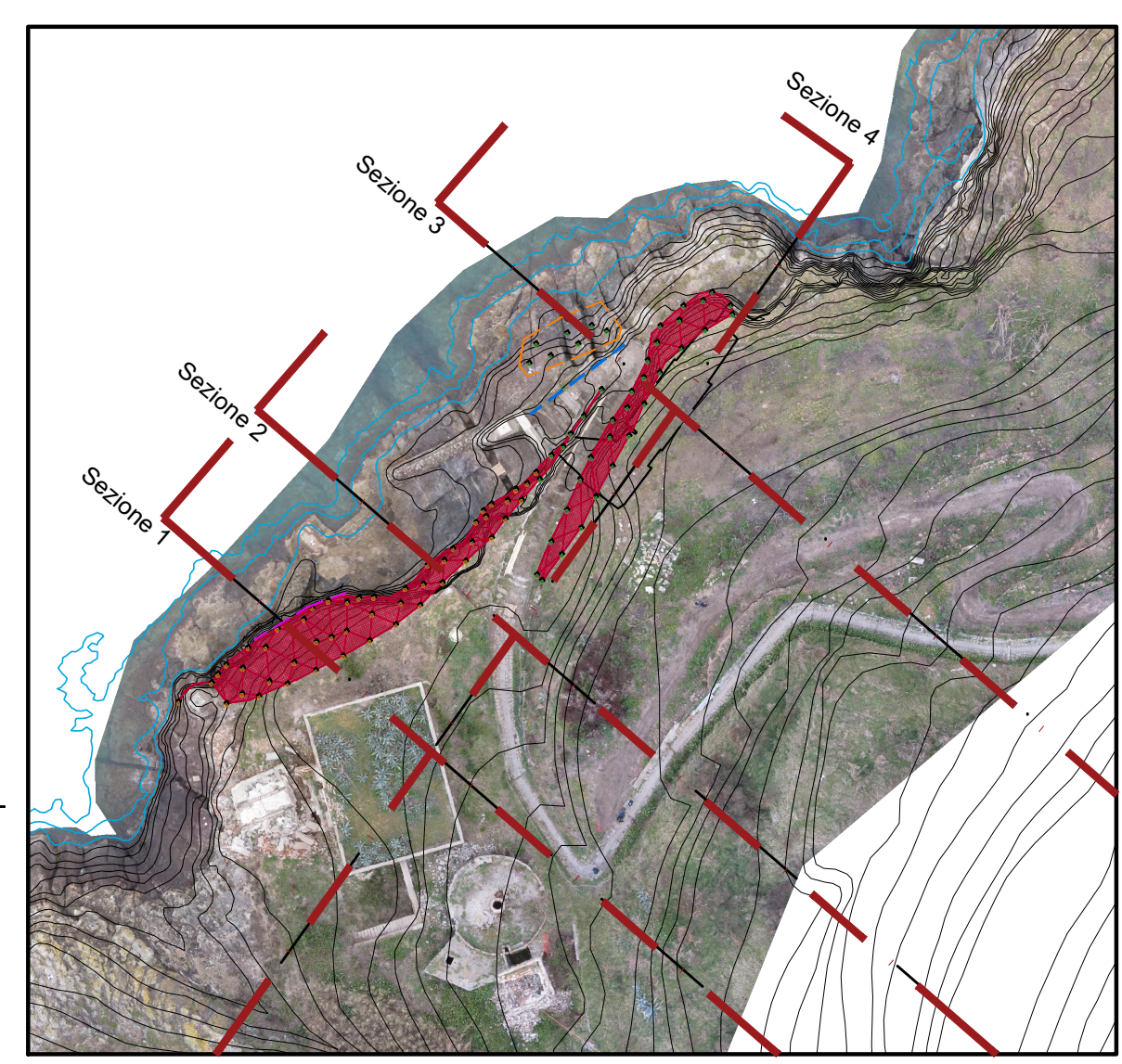
APPRODO MARINELLA - SEZIONE 2 - 1:200



APPRODO MARINELLA - SEZIONE 3 - 1:200



APPRODO MARINELLA - SEZIONE 4 - 1:200



KEYPLAN

ZONA DI INTERVENTO	INTERVENTI
A Falesia prospiciente all'approdo Marinella	Intervento 1: Ispezione e pulizia della parete rocciosa e demolizione di porzioni rocciose in precarie condizioni di stabilità. Intervento 3: Rafforzamento e protezione della parete rocciosa mediante chiodature con barre metalliche L=3-6m, reti e funi in acciaio. Intervento 5: Sottomurazione sulla parete rocciosa.
B Muro e roccia sottostanti il percorso Marinella, lato mare	Intervento 4: Manutenzione straordinaria della parete in muratura e roccia. Intervento 2: Rafforzamento della parete rocciosa mediante chiodature con barre metalliche L=3m.
C Falesia sovrastante il percorso Marinella dopo il primo tornante	Intervento 1: Ispezione e pulizia della parete rocciosa e demolizione di porzioni rocciose in precarie condizioni di stabilità. Intervento 3: Rafforzamento e protezione della parete rocciosa mediante chiodature con barre metalliche L=3m, reti e funi in acciaio.

SISTEMA DI PROTEZIONE DA CADUTA MASSI

SISTEMA DI STABILIZZAZIONE FALESIA

SISTEMI DI ANCORAGGIO IN SOMMITÀ

SISTEMI DI ANCORAGGIO
ESEMPIO DI SISTEMA DI ANCORAGGIO PER RETE

RETE IN FILO D'ACCIAIO AD ALTA RESISTENZA

RETE IN FILO D'ACCIAIO AD ALTA RESISTENZA INOSSIDABILE

FORMA DELLA MAGLIA: romboidale
Diagonali: x*y=62*95 mm
Apertura maglia: D=4.8 mm
Diametro del filo: d=2.0 mm
Classe di resistenza: f_t≥1775 N/mm²
Resistenza alla trazione di un filo: Z_w=5.2 kN
Resistenza alla trazione della rete: z_m>80 kN/m

NOTA: Le indicazioni geometriche e di resistenza sono da intendersi indicative in funzione di questo la fornitura dovrà essere preventivamente sottoposta alla DL per approvazione.

Comune di Ventotene
REGIONE LAZIO

CONTRATTO ISTITUZIONALE DI SVILUPPO

RECUPERO E RIFUNZIONALIZZAZIONE EX CARCERE BORBONICO DELL'ISOLA DI SANTO STEFANO VENTOTENE

Intervento 3 a "Realizzazione/adeguamento degli approdi all'Isola di Santo Stefano, Opere di mitigazione del rischio crolli sulla Falesia"

STAZIONE APPALTANTE

INVITALIA
Agenzia nazionale per l'attuazione degli investimenti e lo sviluppo d'impresa S.p.A.

Funzione Servizi di Ingegneria
ATTIVITÀ TECNICHE Beni Culturali e Architettura Arch. Rosa di NUZZO

INVITALIA S.p.a.: Soggetto Attuatore in ottemperanza agli artt. 3 e 8 del Contratto Istituzionale di Sviluppo "Recupero e rifunionalizzazione ex carcere borbonico dell'Isola di Santo Stefano Ventotene"

RESPONSABILE UNICO DEL PROCEDIMENTO: Dott. Ing. ENRICO FUSCO

COORDINAMENTO PROGETTAZIONE: Dott. Arch. ROSA DI NUZZO

PROGETTAZIONE ARCHITETTONICA
Dott. Arch. Massimo BRACCALI
PROGETTAZIONE STRUTTURALE
Dott. Ing. Lorenzo SONNESSA
PROGETTAZIONE OPERE MARITTIME
Dott. Ing. Daniele BENOTTI
RELAZIONE GEOLOGICA
Dott. Geol. Vincenzo GUIDO
PROGETTAZIONE IMPIANTI
Dott. Ing. Pierluigi ROSSETTI
Dott. Ing. Ottavio PITCERRI
PROGETTAZIONE DELLA SICUREZZA
Dott. Ing. Nando LAURO
PROGETTAZIONE AMBIENTALE E PROCEDURE VIA-Vinco
Dott. Luca DI NARDO
COMPUTI E STIME
Geom. Luigi D'ANGELANTONIO

GRUPPO DI LAVORO INTERNO
PROGETTAZIONE ARCHITETTONICA: Dott. Ing. Francesco DE SIMONE
PROGETTAZIONE STRUTTURALE: Dott. Arch. Ahmed ELGAZZAR
PROGETTAZIONE OPERE MARITTIME: Dott. Arch. Luisa FACITTO
PROGETTAZIONE STRUTTURALE: Sig. Enrico RICHIOCCI
PROGETTAZIONE OPERE MARITTIME: Dott. Ing. Giovanni GALCIO
PROGETTAZIONE IMPIANTI: Dott. Ing. Nando LAURO
RELEVÉ E RESTITUZIONE GRAFICA: Geom. Genovese DI MARTINO
Dott. Arch. Ahmed ELGAZZAR
PROGETTAZIONE DELLA SICUREZZA: Dott. Arch. Ahmed ELGAZZAR

SUPPORTO TECNICO OPERATIVO
PROGETTAZIONE OPERE MARITTIME: STI Progetti Italia - Ingegneria Integrata SpA
Dott. Ing. Stefano LUCA POSSENTI
PROCESSIONE VIA-VINCO: SETRA Servizio Impianti Infrastrutture s.r.l.
Dott. Alessandro PIAZZI
PROGETTAZIONE GEOTECNICA: STUDIO TECNICO ASSOCIATO - SINTESI
Dott. Ing. Giovanni GALCIO
PROGETTAZIONE IDRAULICA E MARITTIMA: DISE Srl
Dott. Ing. Luis Alberto CUSATI
INGEGNERIA NAVALE: Dott. Ing. Francesco PRINZIVALLI
CONSULENZA TECNICO-SCIENTIFICA: Prof. Ing. Paolo SAMMARCO

RELAZIONE ARCHEOLOGICA: ASPIS Servizi Archeologici snc, Dott. ssa Laura SANNA e Francesco TIBONI
INDAGINE E RILEVAZIONI AMBIENTALI ARCHEOLOGICHE E STRUMENTALI A MARE: Immagine snc, Dott. Ing. Roberto SACCOLO
INDAGINE DELLE STRUTTURE: ICS Centro Sperimentale di Ingegneria Srl, Dott. Ing. Giuseppe MONTELLA
INDAGINE GEOMECCANICA: Gruppo Srl, Dott. Paolo FARESA

PROGETTO DEFINITIVO

ELABORATO	DATA	NOME	FIRMA
Redatto	03-2021	G. GUIDUCCI	
Verificato	03-2021	L. SONNESSA	
Approvato	03-2021	Rosa di NUZZO	
DATA	05-03-2021	CODICE BREVE	
REVISIONE	DATA	AGGIORNAMENTI	
Rev. 1	13-09-2021	Revisione in sede di procedura di VIA	
Rev. 2	20-11-2023	Integrazione condizione ambientale n 6	
Rev. 3			

SCALA: y8/16
CODICE ELABORATO: 2017E337N1-Q2-D-SO-TAV002
CODICE FILE: 2017E337N1-Q2-SO-TAV002.dwg

S0-TAV002