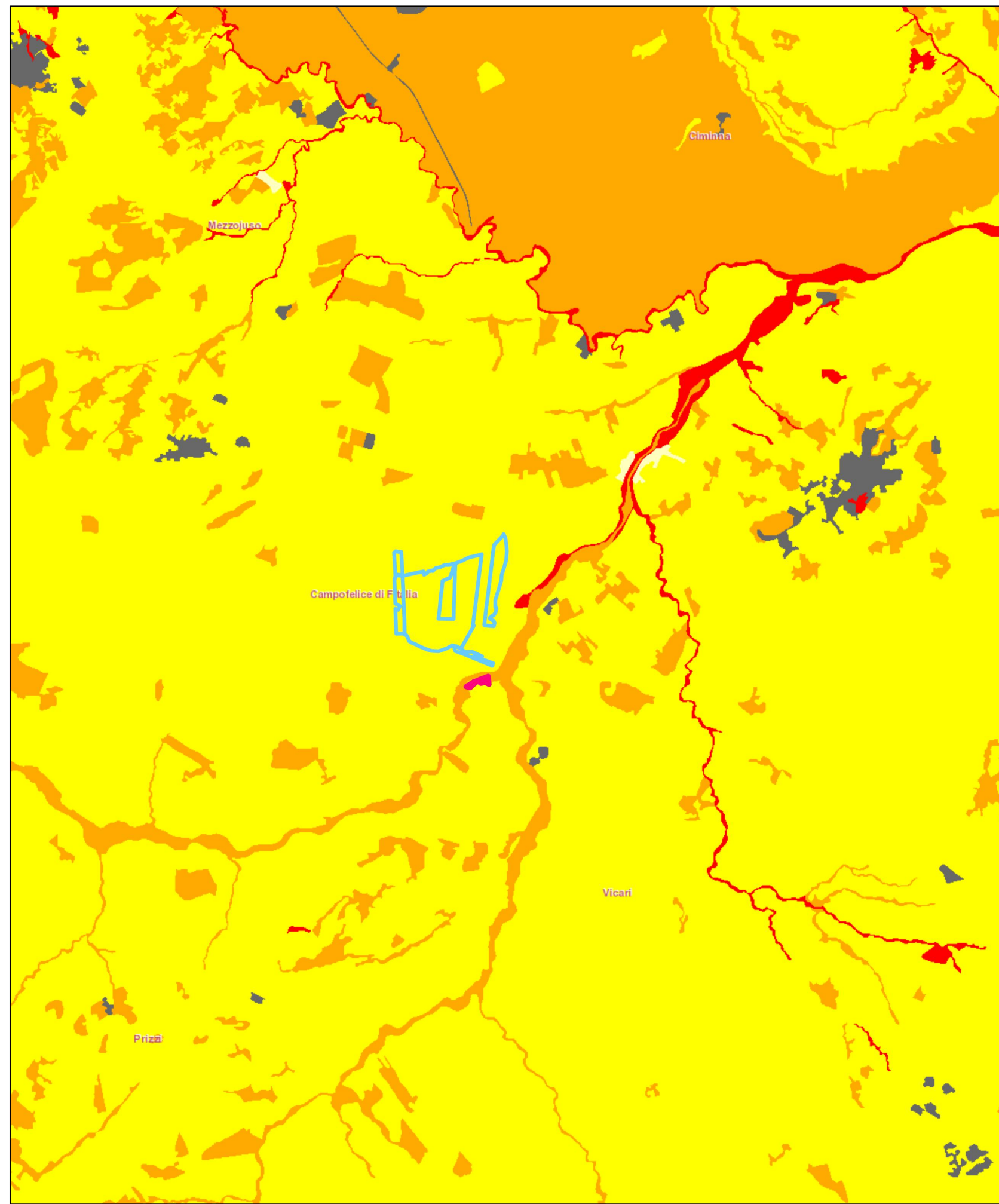


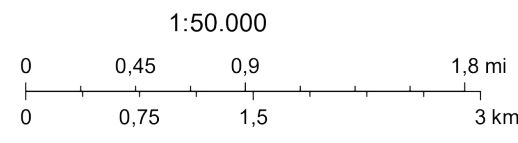
SITR - Carta Fragilità Ambientale



Carta Fragilità Ambientale

LEGENDA

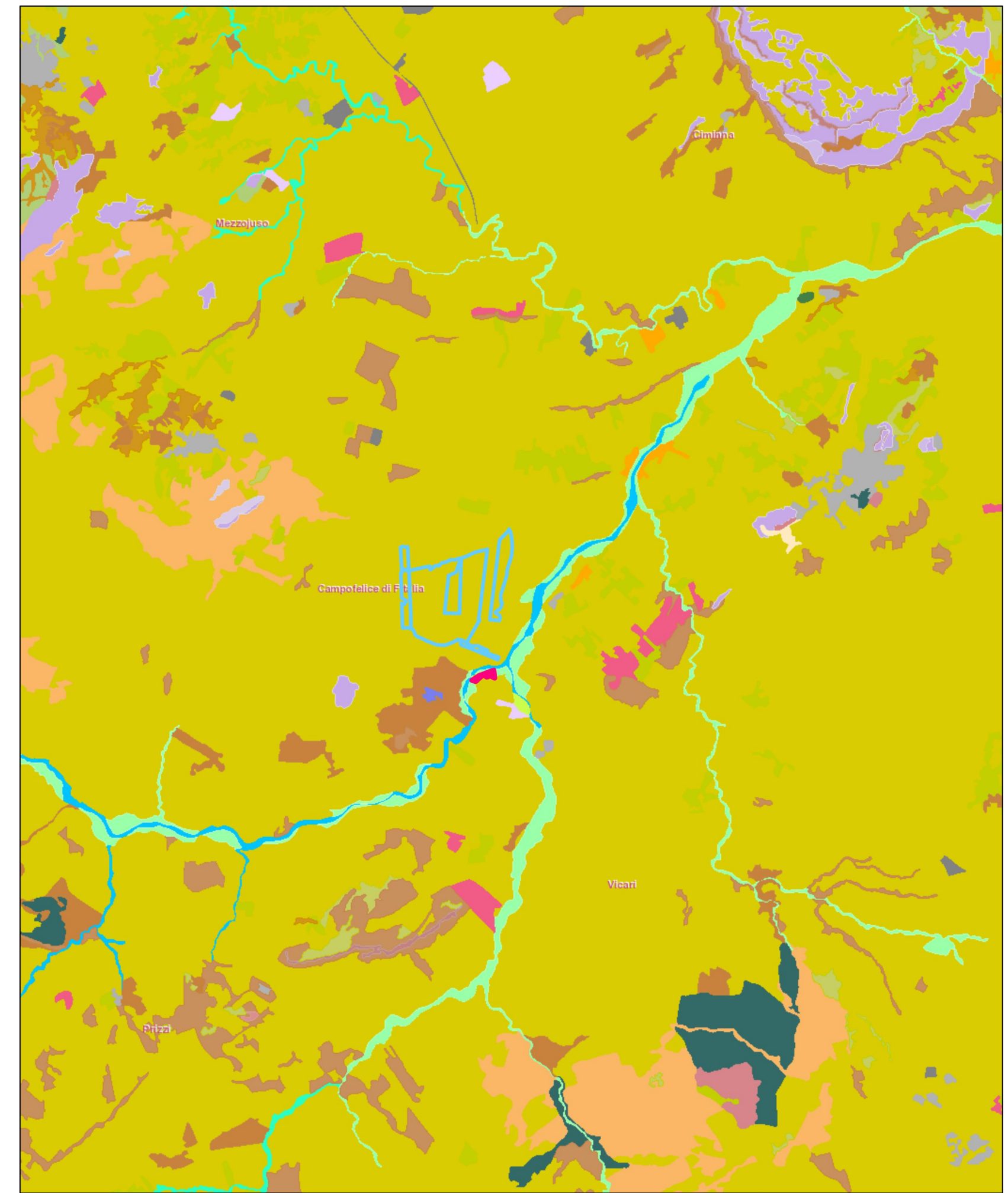
- Area di progetto
- Area esclusa dal progetto.
- Limiti Provinciali
- Limiti Comunali
- Centro Urbanizzato
- Bassa
- Media
- Alta
- Molto alta



AGEA: Regione Siciliana - Dipartimento regionale dell'Ambiente

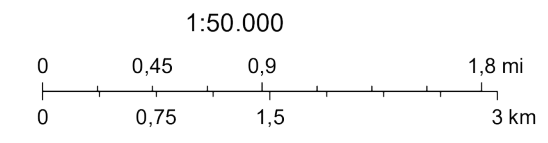
Regione Siciliana - SITR

SITR - Carta Habitat - Natura 50000



LEGENDA

- 15.1 Vegetazione ad alluvie con dominanza di Chenopodiacee succulente annuali
- 15.5 Vegetazione delle paludi salmastre mediterranee
- 15.725 Cespugliati alo-nitrofilo siciliani
- 15.83 Aree argillose ad erosione accelerata
- 16.1 Spiagge
- 16.21 Dune mobili e dune bianche
- 16.22 Dune grigie
- 16.27 Gimpreti e cespugliati delle dune
- 16.28 Cespugliati e sclerofille delle dune
- 16.3 Depressioni umide interdunali
- 17.1 Litorali ghiaiosi e ciottolosi quasi privi di vegetazione
- 18.22 Sogliere e rupi marittime mediterranee
- 21. Lagune
- 22.1 Acque dolci (laghi, stagni)
- 22.4 Vegetazione delle acque ferme
- 23. Acque salmastre e salate (non marine)
- 24.1 Corsi fluviali (acque correnti dei fiumi maggiori)
- 24.225 Greti dei torrenti mediterranei
- 31.77 Arbusti spinosi xerici della Sicilia e dell'Appennino
- 31.81 Cespugliati medio-europei
- 31.844 Arbusti appenninici del piano collinare con ginestre
- 31.845 Formazioni a Genista aetnensis
- 31.863 Formazioni a Pteridium aquilinum sud-mediterranee
- 31.8A Vegetazione tirrenica submediterranea a Rubus umifolius
- 32.11 Materiali di querce sempreverdi
- 32.13 Materiali di ginestre
- 32.211 Macchia bassa a olivastro e lentisco
- 32.215 Macchia bassa a Calicotome sp. pl.
- 32.22 Formazioni ad Euphorbia dendroides
- 32.23 Formazioni ad Ampelodesmos mauritanica
- 32.24 Formazioni a palma nana
- 32.26 Retamei, formazioni a geniste termomediterranee
- 32.3 Garighe e macchie mesomediterranee siliciose
- 32.4 Garighe e macchie mesomediterranee calcicole
- 34.5 Prati aridi mediterranei
- 34.6 Steppes di alte erbe mediterranee
- 34.74 Praterie montane dell'Appennino centrale e meridionale
- 36.81 Praterie aride del Mediterraneo
- 35.3 Praterie siliciose mediterranee
- 37.4 Prati umidi di erbe alte mediterranee
- 38.1 Prati concimati e pascolati, anche abbandonati e vegetazione postculturale
- 41.18 Faggete dell'Italia Meridionale e Sicilia
- 41.732 Querceti a querce caducifoglie (Q. pubescens, Q. virgiliana e Q. ilex/oblongifolia) dell'Italia peninsulare
- 41.7511 Carrette sud-italiane
- 41.81 Boschi di Quercus cerriifolia
- 41.9 Castagneti
- 41.8 Betuleti
- 42.1A Abieteti a Abies nebrodensis relicte
- 42.1B Rimboschimenti a conifere indigene
- 42.65 Pinete a pino di Calabria
- 42.83 Pinete a pino domestico (Pinus pinea) naturali e coltivate
- 42.84 Pinete a pino d'Algeria
- 42.87 Boschi con tasso
- 44.12 Saliceti collinari pianiziali e mediterraneo montani
- 44.61 Foreste mediterranee ripariali a popolo
- 44.713 Canyons a platani in Sicilia
- 44.81 Gallerie a tamerice e oleandri
- 45.21 Sugherete tirreniche
- 45.314 Lecete sud-italiane e siciliane
- 45.42 Boschi a quercia spinosa
- 45.8 Boschi di agrifoglio
- 53.1 Vegetazione dei canneti e di specie simili
- 61.38 Ghiaioni termofili calcarei della Penisola italiana
- 62.11 Rupi mediterranee
- 62.14 Rupi basiche dei rilievi dell'Italia meridionale
- 62.21 Rupi siliceo montano medio-europeo
- 66.2 Ambienti sommitali dei vulcani mediterranei
- 66.3 Campi di lava senza vegetazione lanerofica
- 66.4 Campi di tagli di di canari
- 82.1 Seminati intensivi e continui
- 82.3 Colture di tipo estensivo e sistemi agricoli complessi
- 83.11 Oliveti
- 83.15 Frutteti
- 83.16 Agumeti
- 83.21 Vigneti
- 83.31 Piangioni di confere
- 83.321 Piangioni di pino canadese
- 83.322 Piangioni di eucalipti
- 83.324 Robineti
- 83.325 Alti piangioni di latifoglie
- 85.1 Grandi parchi
- 86.1 Città, centri abitati
- 86.3 Siti industriali attivi
- 86.41 Cave
- 86.6 Siti archeologici
- 89. Lagune e canali artificiali



AGEA: Regione Siciliana - Dipartimento regionale dell'Ambiente

Regione Siciliana - SITR



REGIONE: SICILIA	PROVINCIA: PALERMO
COMUNE: CAMPOFELICE DI FITALIA	LOCALITA': C/da Cozzo d'Agnello

TIPO PROGETTO: PD	OGGETTO: Progetto per la realizzazione di un impianto agrovoltivo denominato 'Agrovoltivo Campofelice' per la produzione di energia elettrica con una potenza installata di 49.694 MW, potenza di immissione di 46.000 MW e potenza del sistema di accumulo di 10 MW, per la produzione agricola di beni e servizi oltre alle opere connesse e alle infrastrutture indispensabili nell'area identificata nel comune di Campofelice di Fitalia (PA)
-------------------	--



TAVOLA N: 144	IMPIANTO: AGROFOTOVOLTAICO CAMPOFELICE	EG	SCALA 1:10000
	ELABORATO: Carta Fragilità amb_Carta Habitat Nat50000	COO. DOC. SP05AMEG144	REV.

PROPRONTE: FRI-EL SUN	RESPONSABILE: Timbro e Firma	APPROVATO DA: Timbro e Firma
-----------------------	------------------------------	------------------------------

PROGETTISTA: SUPER CORP	DIRETTORE TECNICO: ARCH. FRANCESCO LAUDICINA	REDATTO DA: Timbro e Firma
-------------------------	--	----------------------------

REV.	DATA	REDATTO	DESCRIZIONE
0			
1			
2			
3			

IL PRESENTE DISEGNO E' DI NOSTRA PROPRIETA' ED E' SOTTO LA PROTEZIONE DELLA LEGGE SULLA PROPRIETA' LETTERARIA, NE E' QUINDI VIETATA PER QUALSIASI MOTIVO LA RIPRODUZIONE E CONSEGNA A TERZI.