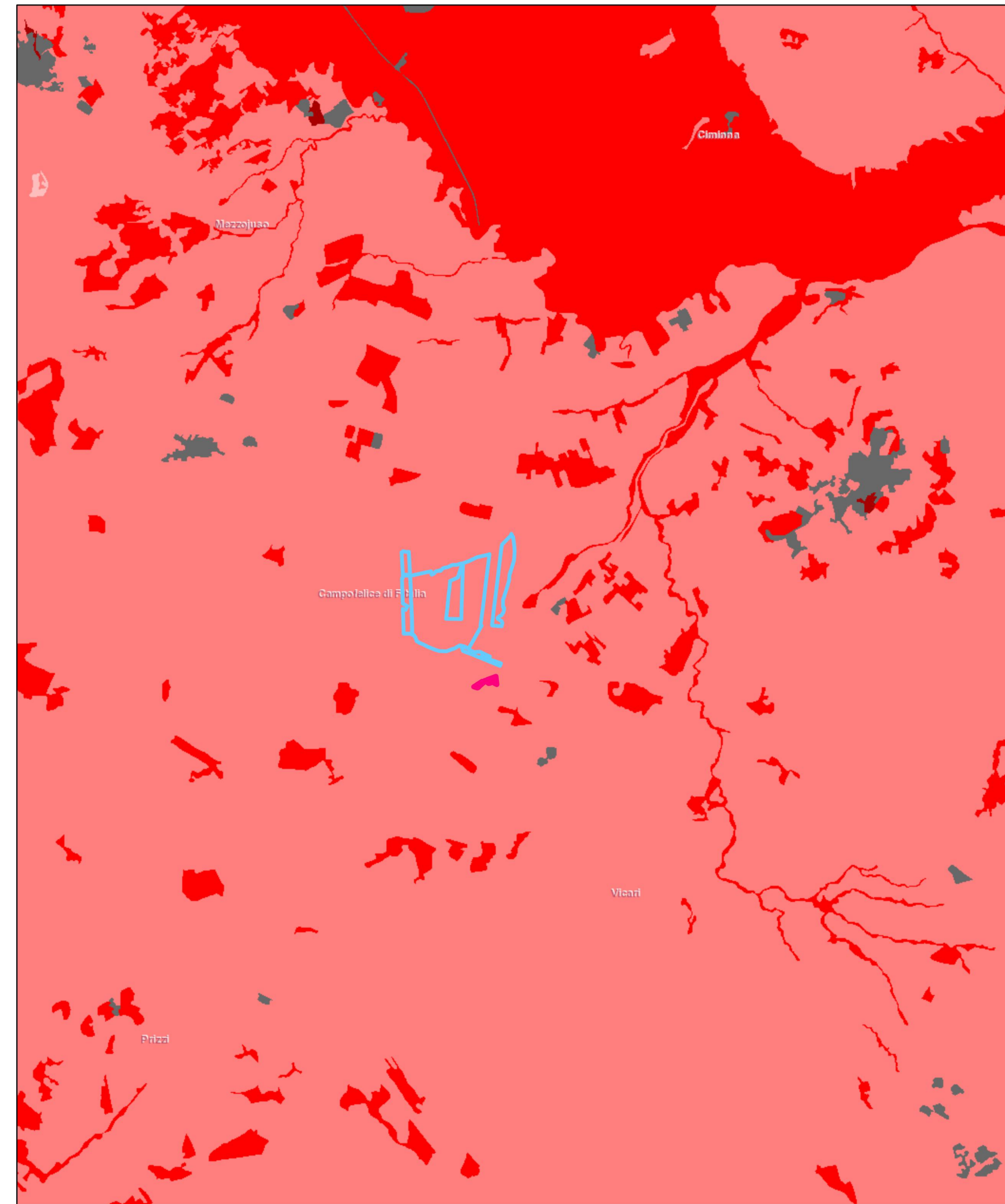


SITR - Carta Pressione Antropica



Carta Pressione Antropica

LEGENDA

- Area di progetto
- Area escluse dal progetto
- Limiti Provinciali
- Limiti Comunali
- Centro Urbanizzato
- Bassa
- Media
- Alta
- Molto alta

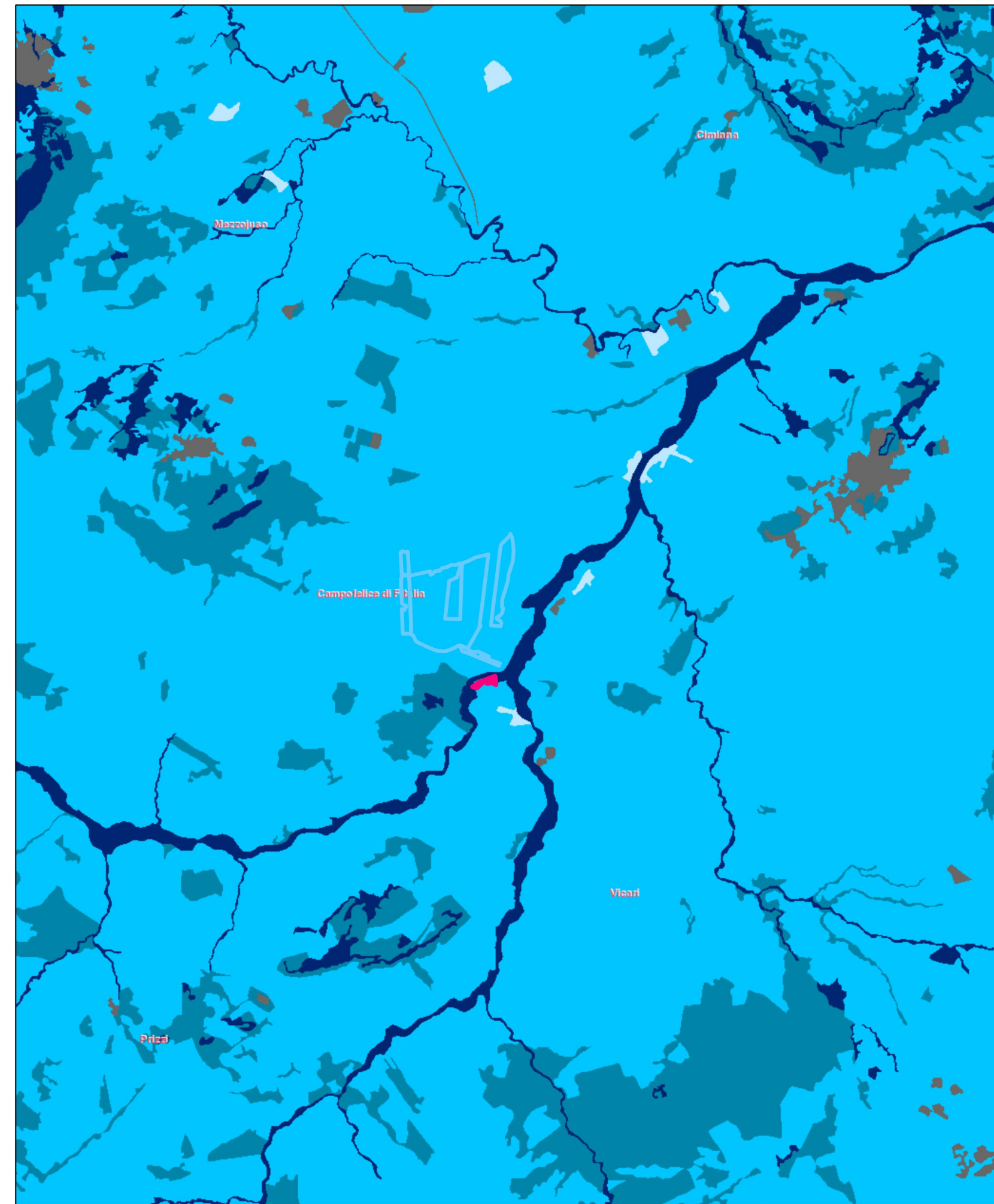
1:50.000

0 0,45 0,9 1,8 mi
0 0,75 1,5 3 km

AGEA: Regione Siciliana - Dipartimento regionale dell'Ambiente

Regione Siciliana - SITR

SITR - Carta Sensibilità Ecologica



Carta Sensibilità Ecologica

LEGENDA Carta Sensibilità Ecologica

- Area di progetto
- Area esclusa dal progetto
- Limiti Provinciali
- Limiti Comunali
- Centro urbanizzato
- Bassa
- Media
- Alta
- Molto alta

1:50.000

0 0,45 0,9 1,8 mi
0 0,75 1,5 3 km

AGEA: Regione Siciliana - Dipartimento regionale dell'Ambiente

Regione Siciliana - SITR

REGIONE: SICILIA			PROVINCIA: PALERMO		
COMUNE: CAMPOFELICE DI FITALIA			LOCALITÀ: C/da Cozzo d'Agnello		
TIPO PROGETTO: PD		OGGETTO: Progetto per la realizzazione di un impianto agrofotovoltaico denominato 'Agrofotovoltaico Campofelice' per la produzione di energia elettrica con una potenza installata di 49.694 MW, potenza di immissione di 46.000 MW e potenza del sistema di accumulo di 10 MW, per la produzione agricola di beni e servizi oltre alle opere connesse e alle infrastrutture indispensabili nell'area identificata nel comune di Campofelice di Fitalia (PA)			



TAVOLA N.: 146	IMPIANTO: AGROFOTOVOLTAICO CAMPOFELICE	EG	SCALA: 1:50000
ELABORATO: Carta Pressione antropica_Carta sensibilità ecologica		COD. DOC.	REV.
		SP05AMEG146	
PROPONENTE: FRI-EL SUN	RESPONSABILE: <i>Timbro e Firma</i>	APPROVATO DA: <i>Timbro e Firma</i>	
PROGETTISTA: SUPER CORP	DIRETTORE TECNICO: ARCH. FRANCESCO LAUDICINA <i>Timbro e Firma</i>	REDATTO DA: <i>Timbro e Firma</i>	

REV.	DATA	REDATTO	DESCRIZIONE
0			
1			
2			
3			

IL PRESENTE DISEGNO È DI NOSTRA PROPRIETÀ ED È SOTTO LA PROTEZIONE DELLA LEGGE SULLA PROPRIETÀ LETTERARIA, NE È QUINDI VIETATA PER QUALSIASI MOTIVO LA RIPRODUZIONE E CONSEGNA A TERZI.