

# INTEGRALE RICOSTRUZIONE PARCHI EOLICI "Faeto-Celle"

**ADEGUAMENTO TECNICO IMPIANTO EOLICO MEDIANTE INTERVENTO DI REPOWERING  
DELLE TORRI ESISTENTI E RIDUZIONE NUMERICA DEGLI AEROGENERATORI**



**Edison Rinnovabili Spa**  
Foro Buonaparte, 31 - 20121 Milano



Progettazione Coordinamento	 <b>VEGA sas</b> LANDSCAPE ECOLOGY & URBAN PLANNING Via.405 Cav. 48 - 71021 Foggia - Tel.0881.760231 - Fax 1284412324 mail: info@vegadesign.org - website: www.vegadesign.org	Studi Ambientali e Paesaggistici	<b>Arch. Antonio Demaio</b> Via N. delli Carri, 48 - 71121 Foggia (FG) Tel. 0881.756251   Fax 1784412324 E-Mail: sit.vega@gmail.com		
Studio Geologico-Idrologico	<b>Studio di Geologia Tecnica &amp; Ambientale</b> <b>Dott.sa Geol. Giovanna Amedei</b> Via Pietro Nenni, 4 - 71012 Rodi Garganico (Fg) Tel./Fax 0884.965793   Cell. 347.6262259 E-Mail: giovannaamedei@iscall.it	Studio Acustico	<b>Arch. Denora Marianna</b> Via Savona, 3 70022 Altamura (BA) Tel./Fax 080.9162455   Cell. 3315600322 E-Mail: info@studioprogettazioneacustica.it		
Studi Naturalistici e Forestali	<b>Dott. Forestale Luigi Lupo</b> Via Mario Pagano 47 - 71121 Foggia E-Mail: luigilupo@libero.it	Studio Idraulico	<b>Studio di ingegneria</b> <b>Dott.sa Ing. Antonella Laura Giordano</b> Viale degli Aviatori, 73 - 71121 Foggia (FG) Tel./Fax 0881.070126   Cell. 334.81.81.81 E-Mail: lauragiordano@gmail.com		
Progettazione elettrica	 <b>STUDIO INGEGNERIA ELETTRICA</b> MEZZINA dott. ing. Antonio Via T. Solis 128   71016 San Severo (FG) Tel. 0882.228072   Fax 0882.243651 e-mail: info@studiomezzina.net	Studio archeologico	 <b>Archeologica s.r.l.</b> Il presidente <b>Dott. Vincenzo Ficco</b> Tel. 0881.750334 E-Mail: info@archeologicasrl.com		
Opera	<b>Progetto di Integrale Ricostruzione di n. 1 impianto eolico composto da 14 aerogeneratori da 6,6 MW per una potenza complessiva di 92,4 MW nei Comuni di Faeto e Celle di San Vito e relative opere di connessione alla località "Monte S.Vito - Ciuccia - Crepacore" con smantellamento di n. 60 aerogeneratori di potenza in esercizio pari a 33,75 MW.</b>				
Oggetto	Nome Elaborato: VIA_02_R2P8522-ESPR03A_Piano particolare grafico		Foglio: VIA_02_Piano particolare esproprio		
	Descrizione Elaborato: Piano particolare grafico				
00	Novembre 2023	Emissione per progetto definitivo	VEGA	Arch. A. Demaio	Edison Rinnovabili Spa
Rev.	Data	Oggetto della revisione	Elaborazione	Verifica	Approvazione
Scala:	---- Integrale Ricostruzione Faeto - Celle				
Formato:	Codice progetto AU   <b>R2P8522</b>				

### TIPOLOGIA DI OCCUPAZIONE

- 01 - Aree
- 02 - Servitù - Strade, piazzole e
- 03 - Occupazione
- 04 - Servitù
- 05 - Concessione



1:2.000

**TIPOLOGIA DI OCCUPAZIONE**

-  01 - Aree
-  02 - Servitù - Strade, piazzole e
-  03 - Occupazione
-  04 - Servitù
-  05 - Concessione



# TIPOLOGIA DI OCCUPAZIONE

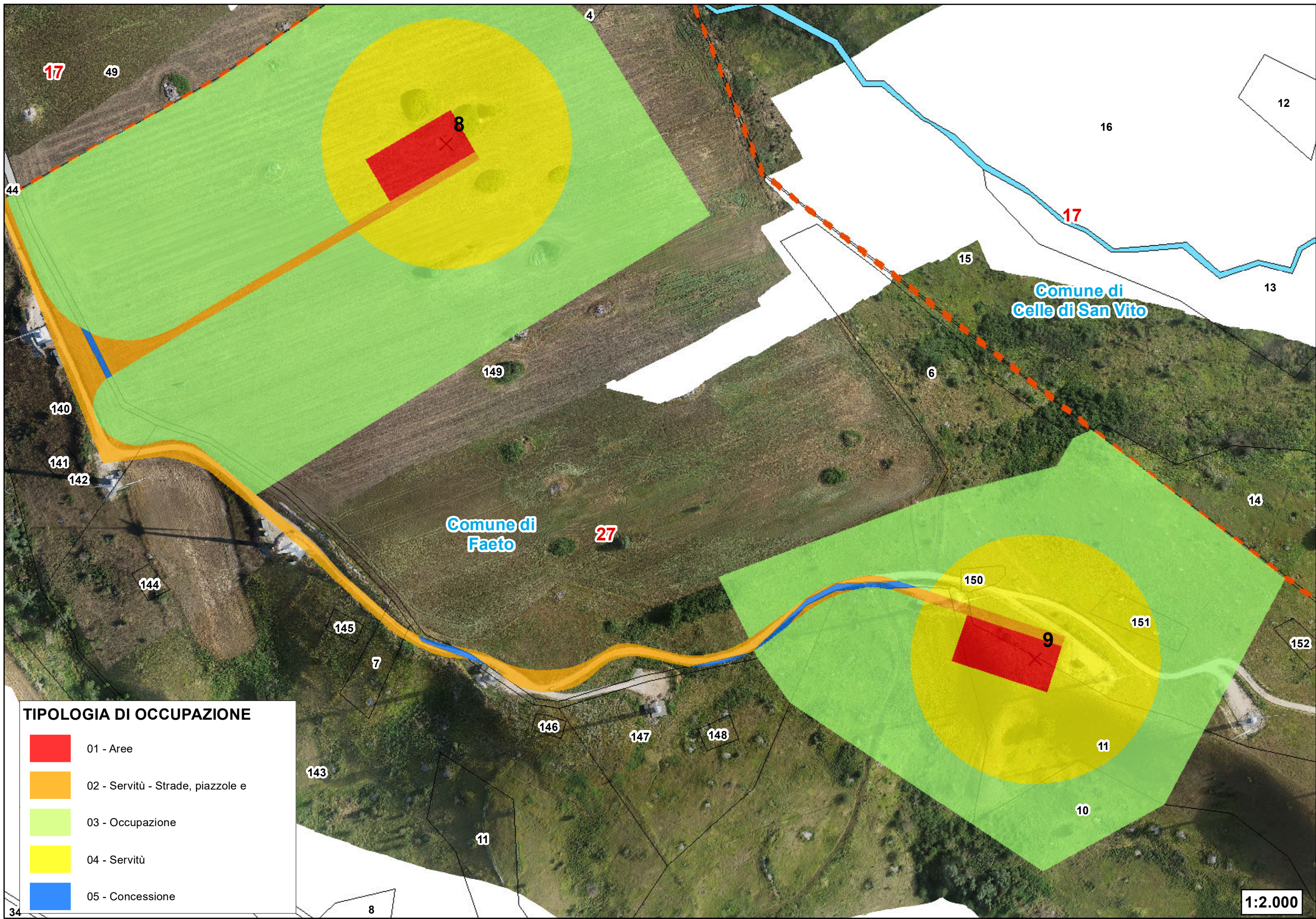
- 01 - Aree
- 02 - Servitù - Strade, piazzole e
- 03 - Occupazione
- 04 - Servitù
- 05 - Concessione



Comune di  
Celle di San Vito

Comune di  
Faeto

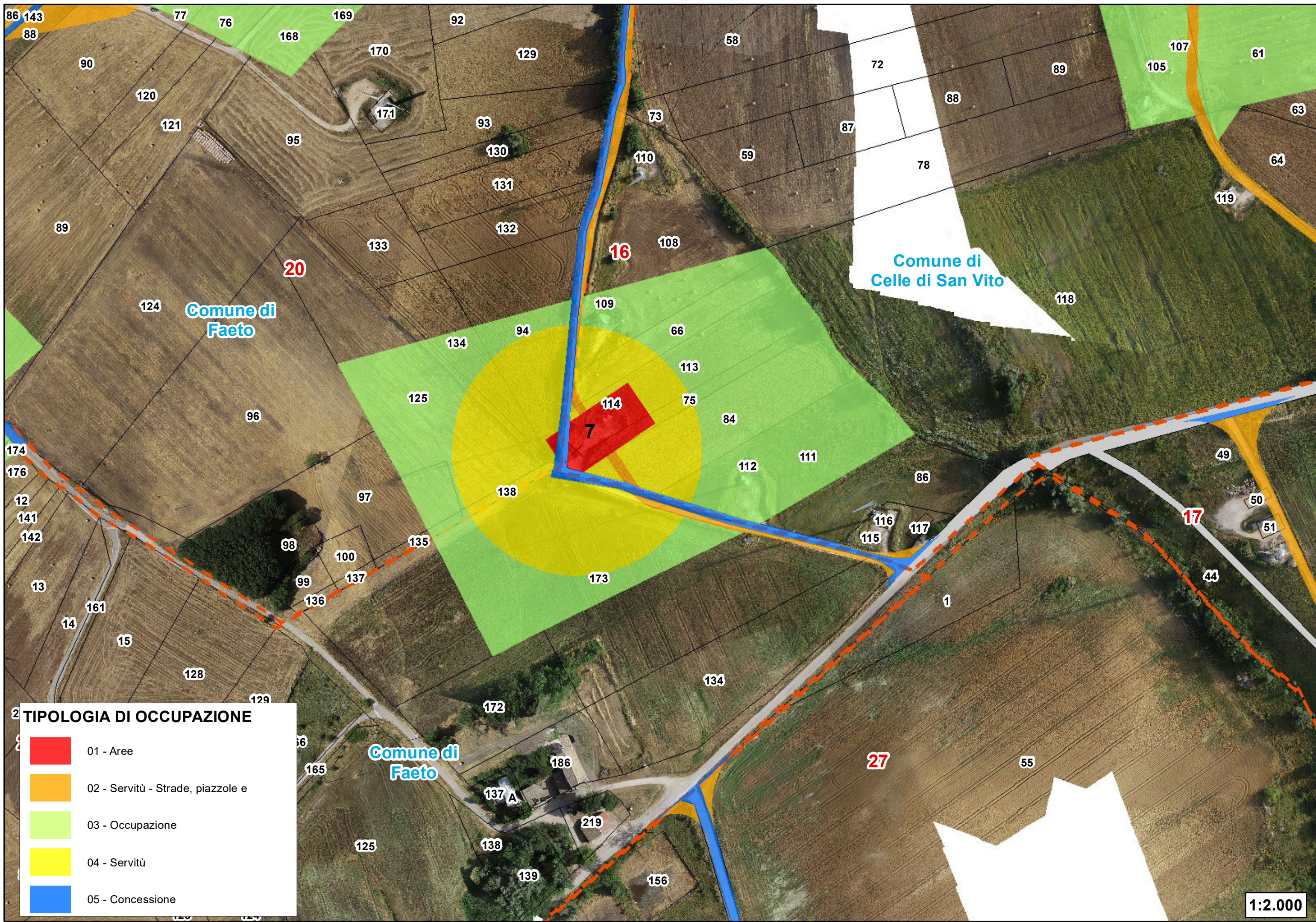
1:2.000



**TIPOLOGIA DI OCCUPAZIONE**

- 01 - Aree
- 02 - Servitù - Strade, piazzole e
- 03 - Occupazione
- 04 - Servitù
- 05 - Concessione

1:2.000



**TIPOLOGIA DI OCCUPAZIONE**

	01 - Aree
	02 - Servitù - Strade, piazzole e
	03 - Occupazione
	04 - Servitù
	05 - Concessione

1:2.000

# TIPOLOGIA DI OCCUPAZIONE

- 01 - Aree
- 02 - Servitù - Strade, piazzole e
- 03 - Occupazione
- 04 - Servitù
- 05 - Concessione



## 2 TIPOLOGIA DI OCCUPAZIONE

- 01 - Aree
- 02 - Servitù - Strade, piazzole e
- 03 - Occupazione
- 04 - Servitù
- 05 - Concessione



Comune di  
Celle di San Vito

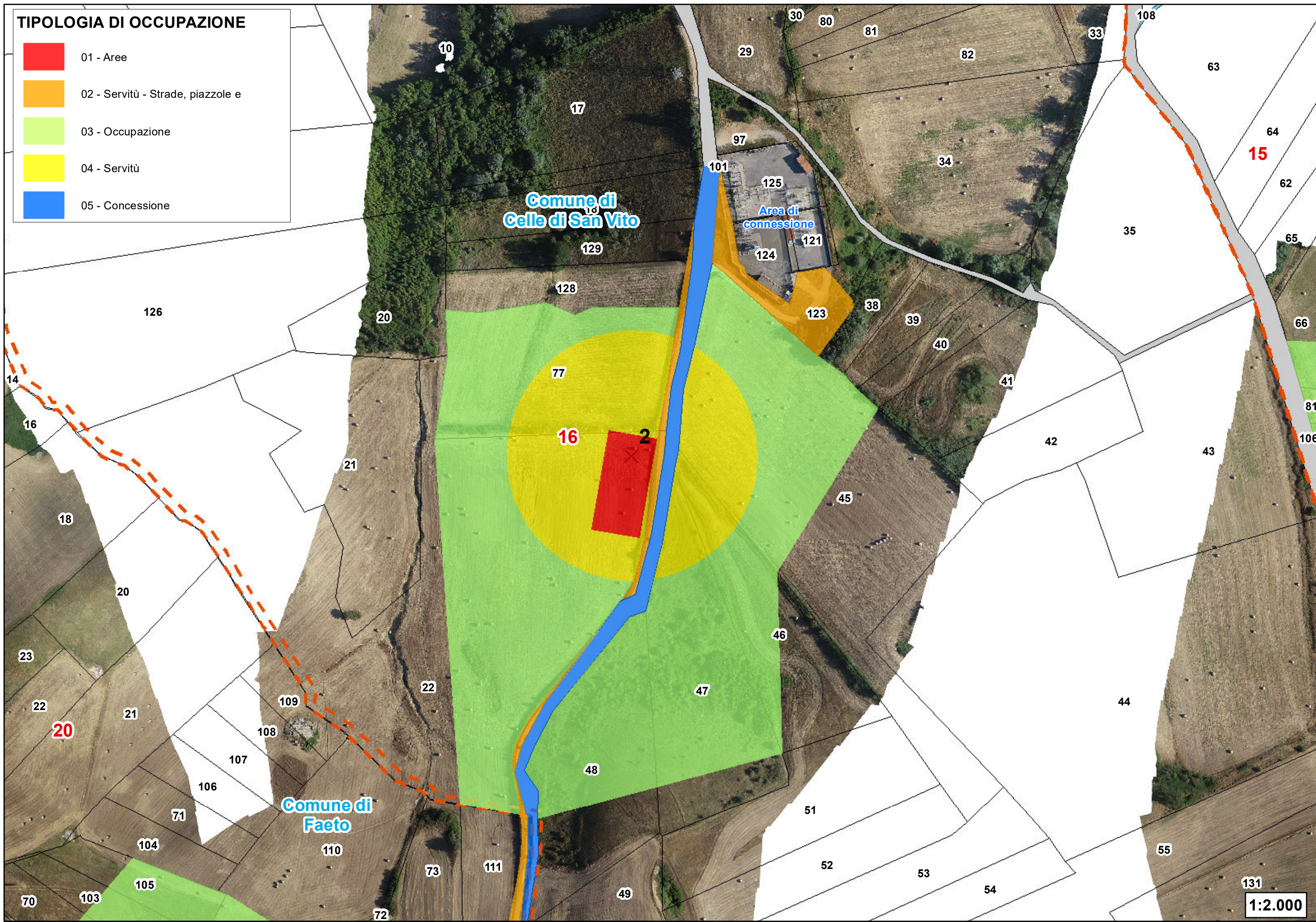
Comune di  
Faeto

1:2.000



# TIPOLOGIA DI OCCUPAZIONE

- 01 - Aree
- 02 - Servitù - Strade, piazzole e
- 03 - Occupazione
- 04 - Servitù
- 05 - Concessione

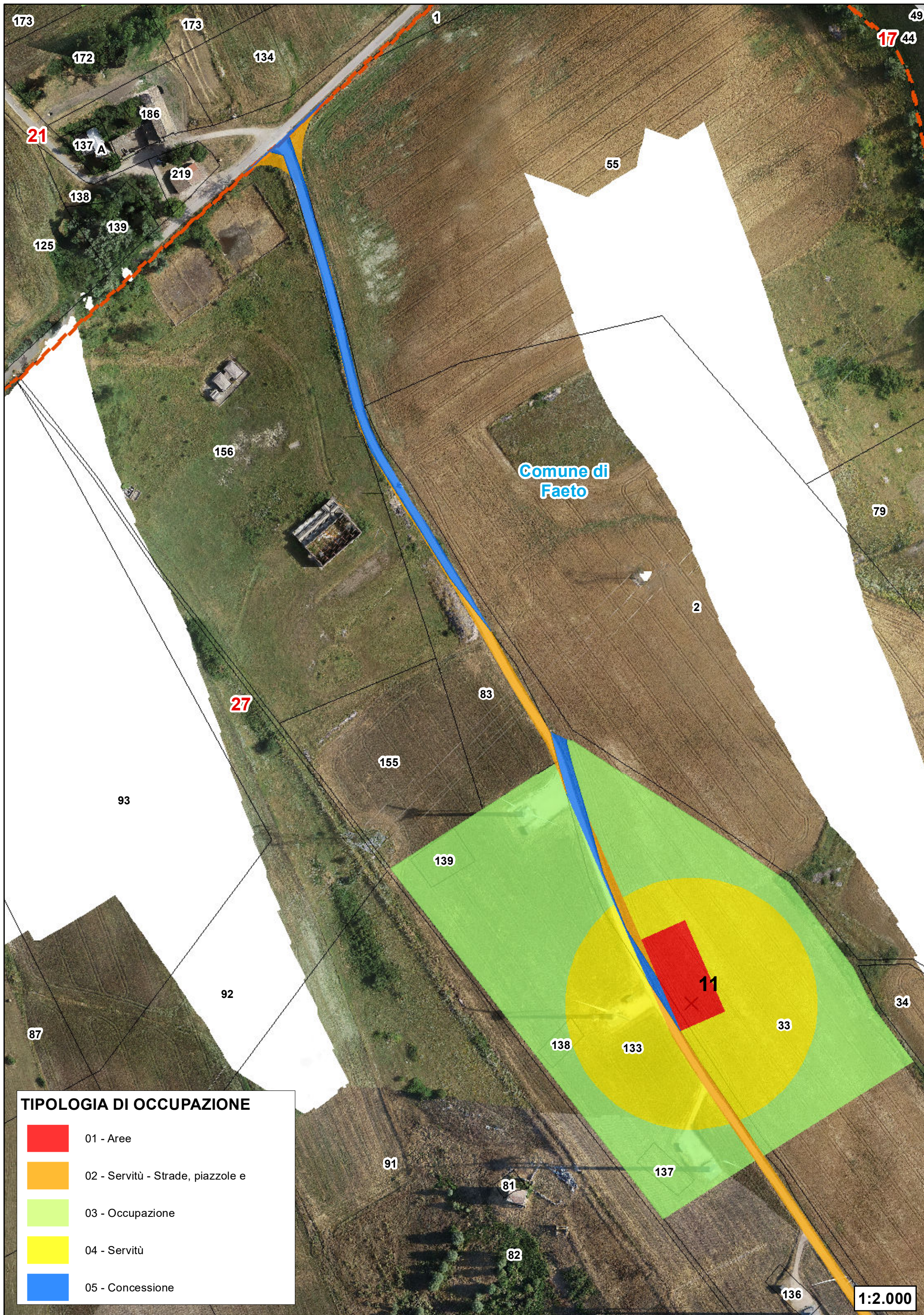


Comune di  
Celle di San Vito

Area di  
connessione

Comune di  
Faeto

1:2.000



**TIPOLOGIA DI OCCUPAZIONE**

- 01 - Aree
- 02 - Servitù - Strade, piazzole e
- 03 - Occupazione
- 04 - Servitù
- 05 - Concessione

1:2.000



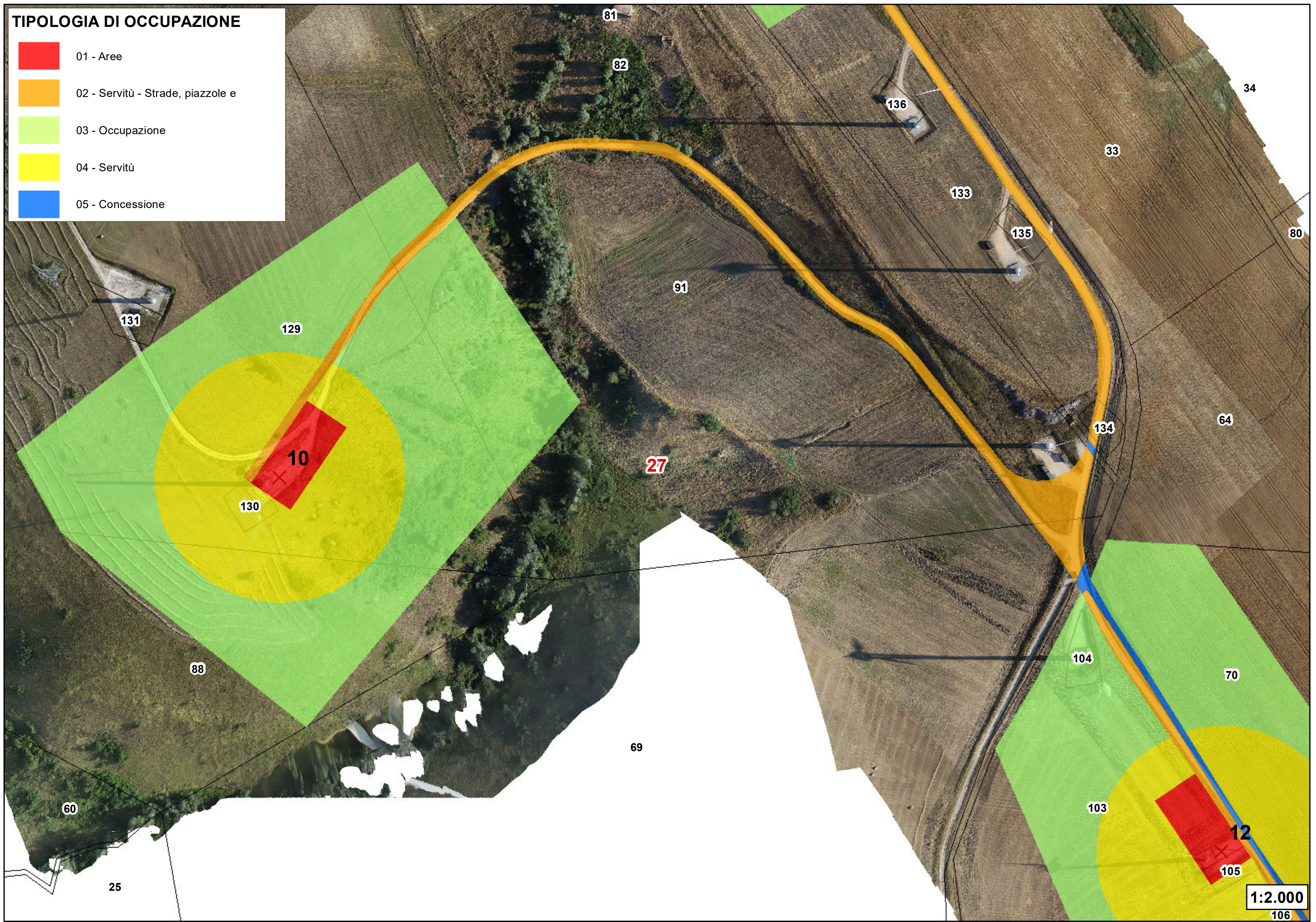
**TIPOLOGIA DI OCCUPAZIONE**

-  01 - Aree
-  02 - Servitù - Strade, piazzole e
-  03 - Occupazione
-  04 - Servitù
-  05 - Concessione

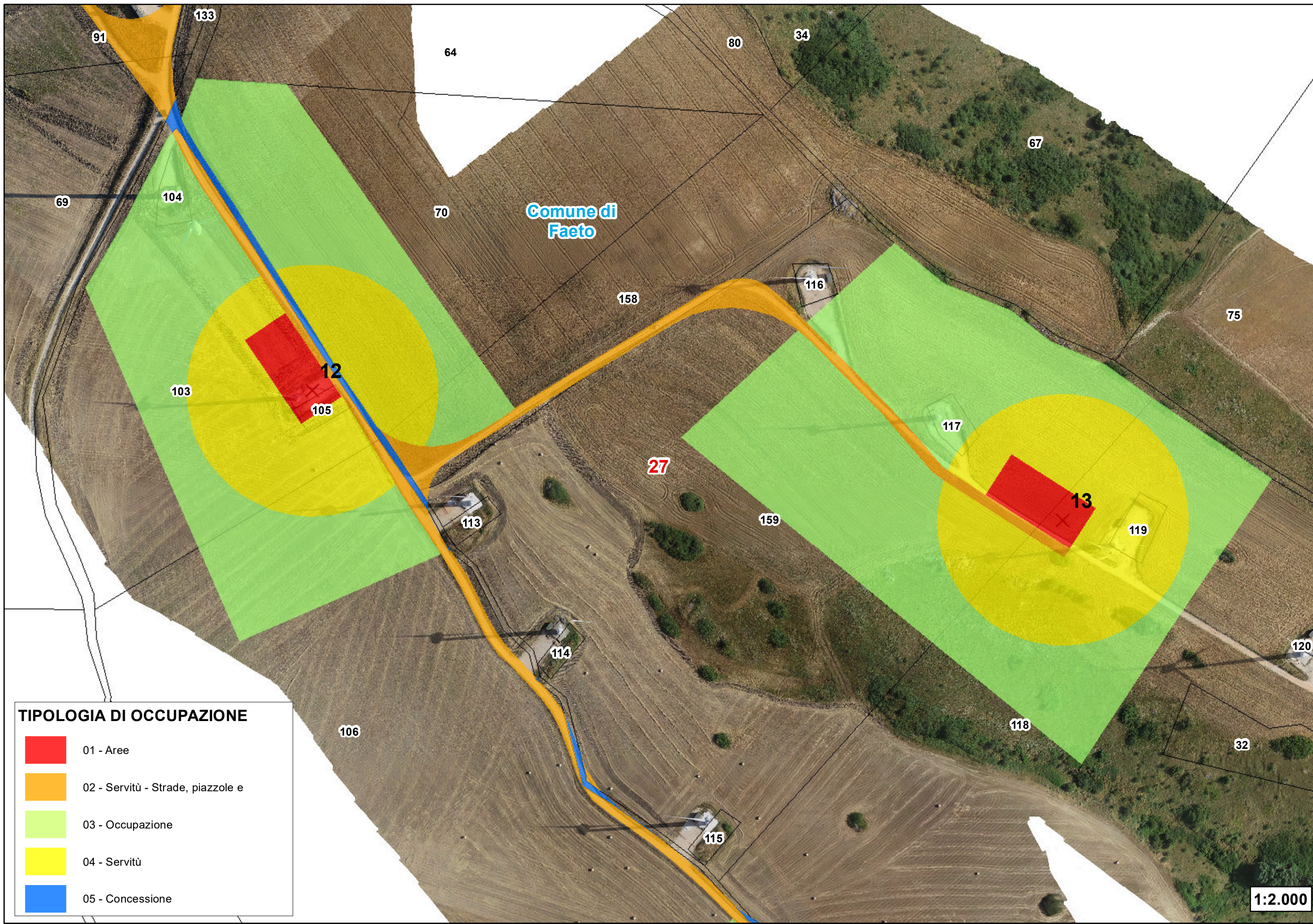
1:2.000

# TIPOLOGIA DI OCCUPAZIONE

- 01 - Aree
- 02 - Servitù - Strade, piazzole e
- 03 - Occupazione
- 04 - Servitù
- 05 - Concessione



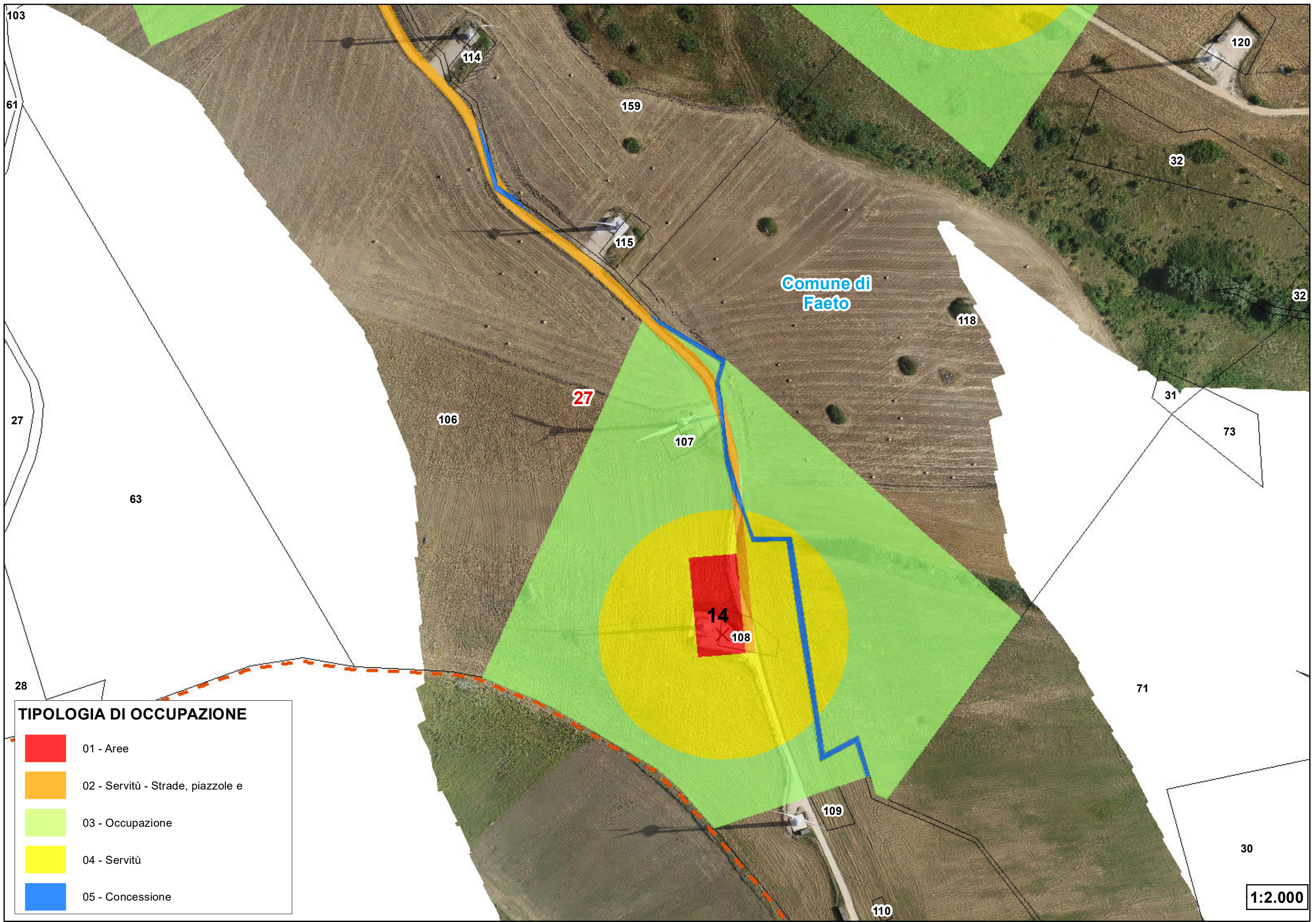
1:2.000  
106



**TIPOLOGIA DI OCCUPAZIONE**

- 01 - Aree
- 02 - Servitù - Strade, piazzole e
- 03 - Occupazione
- 04 - Servitù
- 05 - Concessione

1:2.000



Comune di  
Faeto

**TIPOLOGIA DI OCCUPAZIONE**

- 01 - Aree
- 02 - Servitù - Strade, piazzole e
- 03 - Occupazione
- 04 - Servitù
- 05 - Concessione

1:2.000