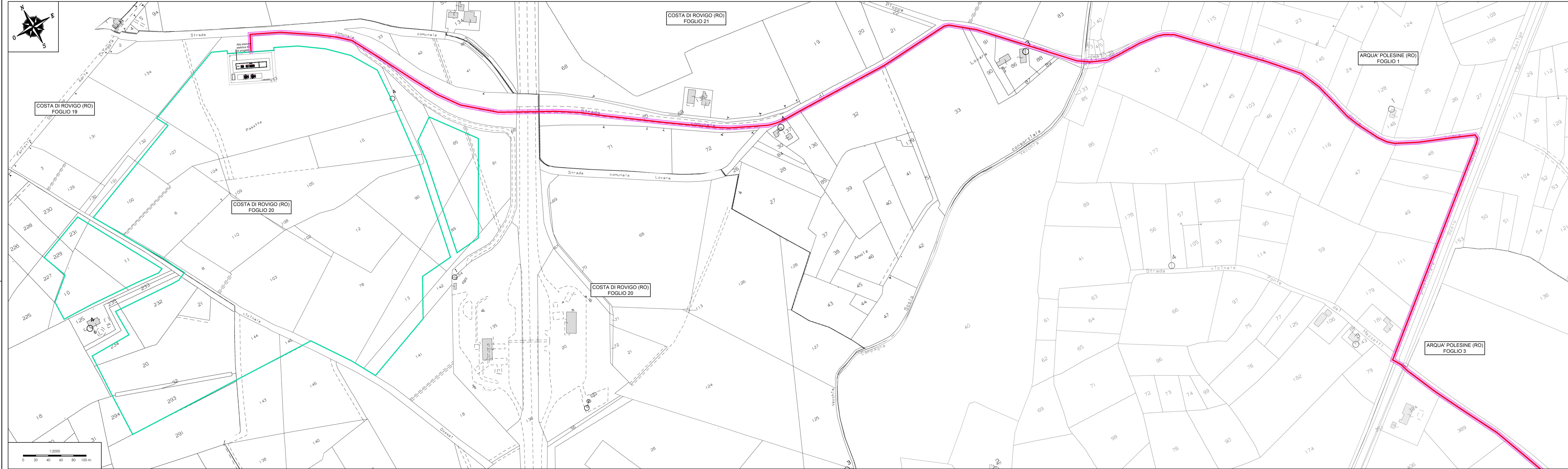


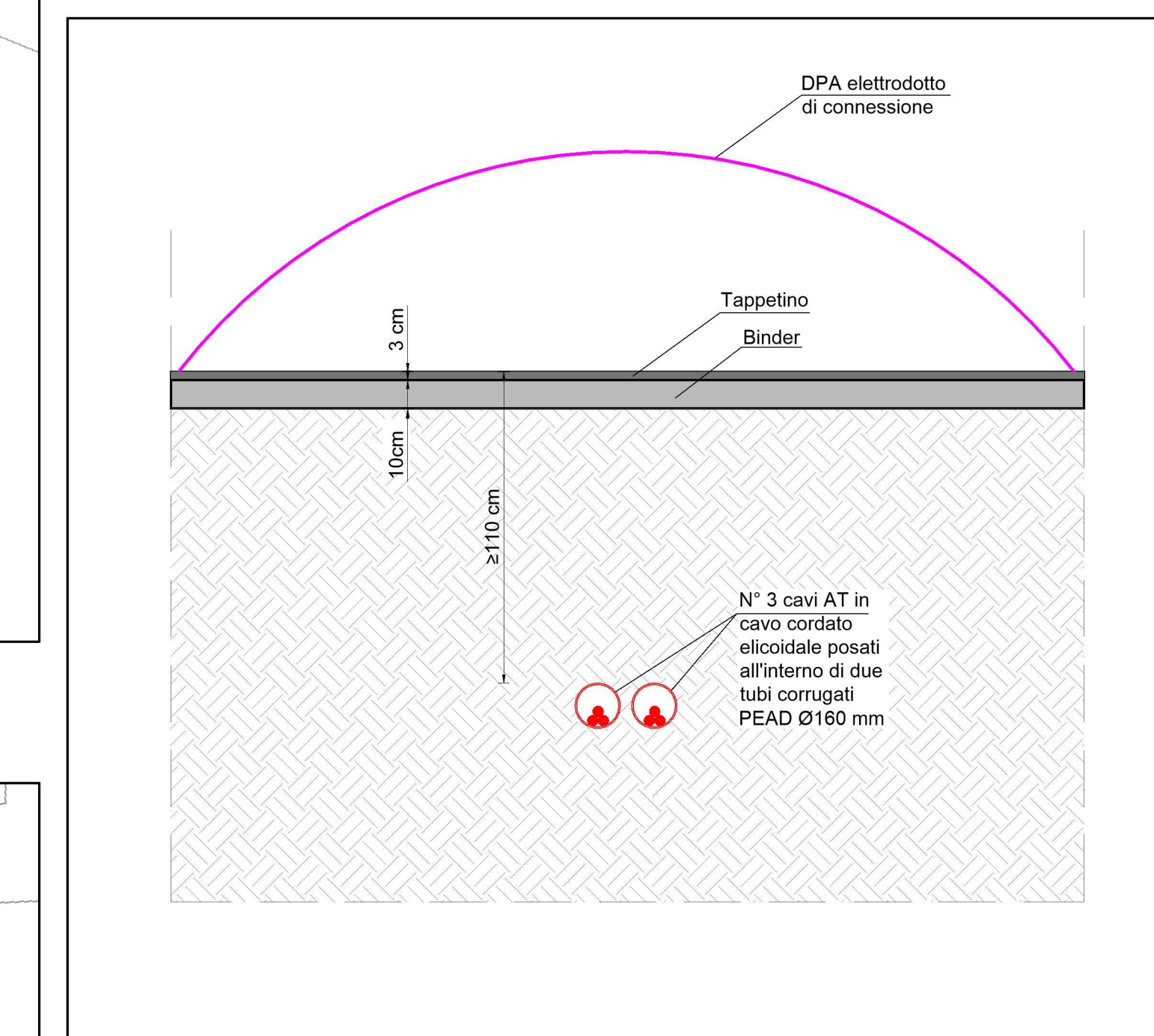
PERCORSO ELETTRODOTTO E RELATIVA DPA - 1° tratto
Scala 1:2000



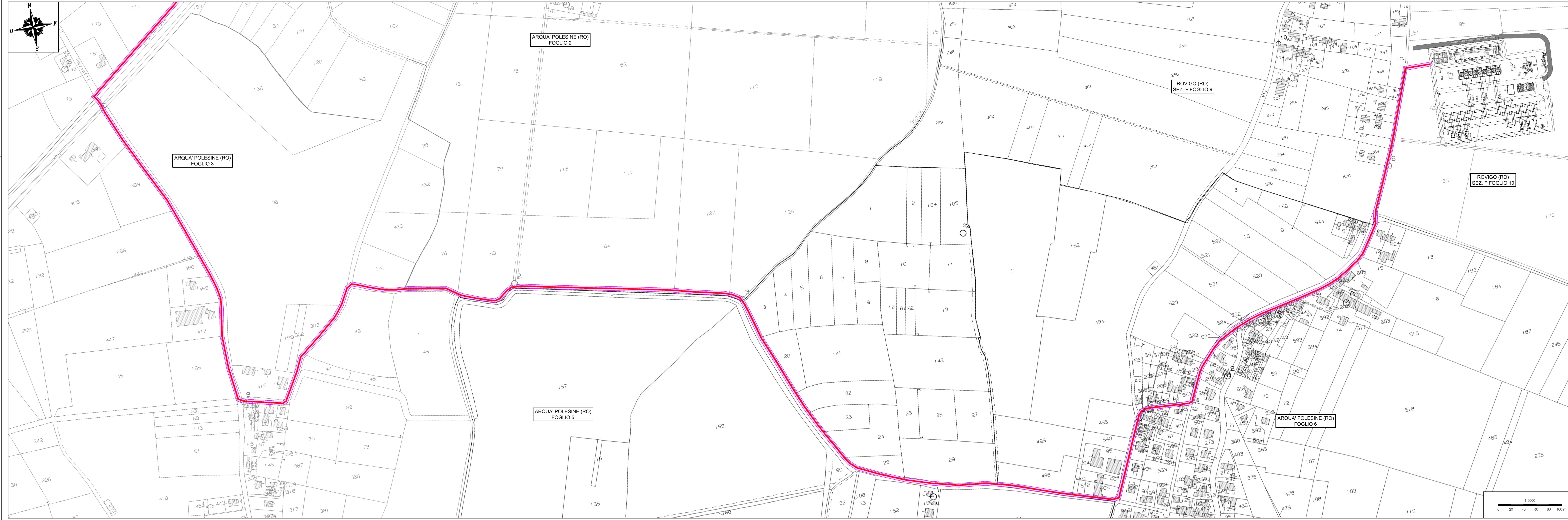
Simbolo Grafico	Descrizione Simbolo
	Linea AT in cavo intrecciato di progetto
	DPA elettrodotto - larghezza 3,2 m
	Area impianto fotovoltaico esistente tramite PAE n. prot. 14/08/2022 n. 9025
	Stazione elettrica AT di progetto
	Stazione elettrica produttiva AT/MT esistente tramite PAE n. prot. 14/08/2022 n. 9025

Si è provveduto ad eseguire una verifica puntuale dell'induzione magnetica per i nuovi elettrodotti in progetto, ipotizzando una posa a trifoglio non elicordato, che presenta caratteristiche di induzione magnetica molto peggiorative rispetto alla posa che si andrà a realizzare (trifoglio elicordato, quindi con induzione magnetica nulla).

Si specifica che in fase di progettazione esecutiva l'attuale configurazione potrebbe essere modificata prevedendo la trasformazione a 36 kV in campo. In tale ipotesi, dal punto di vista ambientale non ci sarebbe un'aggravio delle attuali condizioni, in quanto l'attuale studio sulle DPA è stato già predisposto nella condizione peggiorativa relativa la tensione di 20 kV.



PERCORSO ELETTRODOTTO E RELATIVA DPA - 2° tratto
Scala 1:2000



PROGETTO DEFINITIVO
COMUNE DI COSTA DI ROVIGO (RO)
IMPIANTO FOTOVOLTAICO CONNESSO ALLA RETE ELETTRICA PER VENDITA DI ENERGIA
POSIZIONAMENTO INVERTER, ELETTRODOTTI E RELATIVE DPA

TAVOLA: F.F.1.b3.20.B	SCALA: 1:2000	NOME FILE: 0707-160-DEg-F.F.1.b3.20_R01-02
COMMITTENTE: 	PROPRIETARI: Costa Sviluppo S.p.A.	PROGETTAZIONE:
<p>Revisione Data Note Redatto Controllato Approvato</p> <p>02 07/08/2023 Prima emissione AS FG CF</p> <p>01 MARZO 2024 Prima revisione LV FG CF</p>		

TUTTI I DIRITTI SONO RISERVATI. Questo documento è di proprietà di Progettando s.r.l. e sullo stesso si riserva ogni diritto. Pertanto questo documento non può essere copiato, riprodotto, comunicato o divulgato ad altri o usato in qualsiasi maniera, nemmeno per fini amministrative, senza autorizzazione scritta di Progettando s.r.l. Su richiesta dovrà essere prontamente servita a Progettando s.r.l.