

### LEGENDA

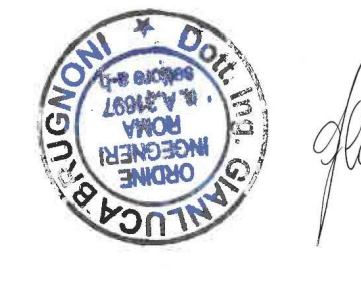
- LINEA IN CAVO 36KV AFV SERRACAPRIOLA 51.5 - SE 380/36KV TORREMAGIORE
- AREA STAZIONE ELETTRICA 380/15KV TORREMAGIORE
- AREA STAZIONE ELETTRICA 380/36KV TORREMAGIORE
- AREA IMPIANTO AFV SERRACAPRIOLA 51.5
- REDONDEZIO IMPIANTO AFV
- CABINE DI RACCOLTA AFV SERRACAPRIOLA 51.5
- CABINA UTENTE AFV SERRACAPRIOLA 51.5
- ATTRAVERSAMENTO
- FISTE OCCUPAZIONE TEMPORANEA PER ACCESSO AL CANTIERE E AREE PROVVISORE DI CANTIERE
- PARALLELISMO
- VIABILITA' PRIMARIA
- VIABILITA' SECONDARIA

### ATTRAVERSAMENTI

- 1 CANALE
- 2 BONIFICA
- 3 LINEA BT ISOLATA
- 4 LINEA BT ISOLATA
- 5 CANALE
- 6 PROBABLE ATTRAVERSAMENTO BONIFICA
- 7 LINEA AEREA BT ISOLATA
- 8 PROBABLE ATTRAVERSAMENTO BONIFICA
- 9 LINEA AEREA BT ISOLATA
- 10 LINEA AEREA MT NUDA
- 11 PROBABLE ATTRAVERSAMENTO BONIFICA
- 12 LINEA TELEFONICA / USITA DA STRADA COMUNALE MADDALENA (CORSA LATO EST)
- 13 LINEA AEREA MT NUDA
- 14 INGRESSO SU STRADA STATALE SSIATER ADRIATICA (CORSA LATO EST)
- 15 CANALE
- 16 LINEA AEREA MT NUDA
- 17 LINEA AEREA BT ISOLATA
- 18 FOSSO
- 19 INGRESSO IN STRADA PROVINCIALE SP45 (CORSA LATO OVEST)
- 20 CANALE TOMBATO
- 21 LINEA AEREA MT NUDA
- 22 LINEA AEREA BT NUDA
- 23 METANODOTTO
- 24 CANALE TOMBATO
- 25 CANALE TOMBATO
- 26 LINEA AEREA MT NUDA

### PARALLELISMI

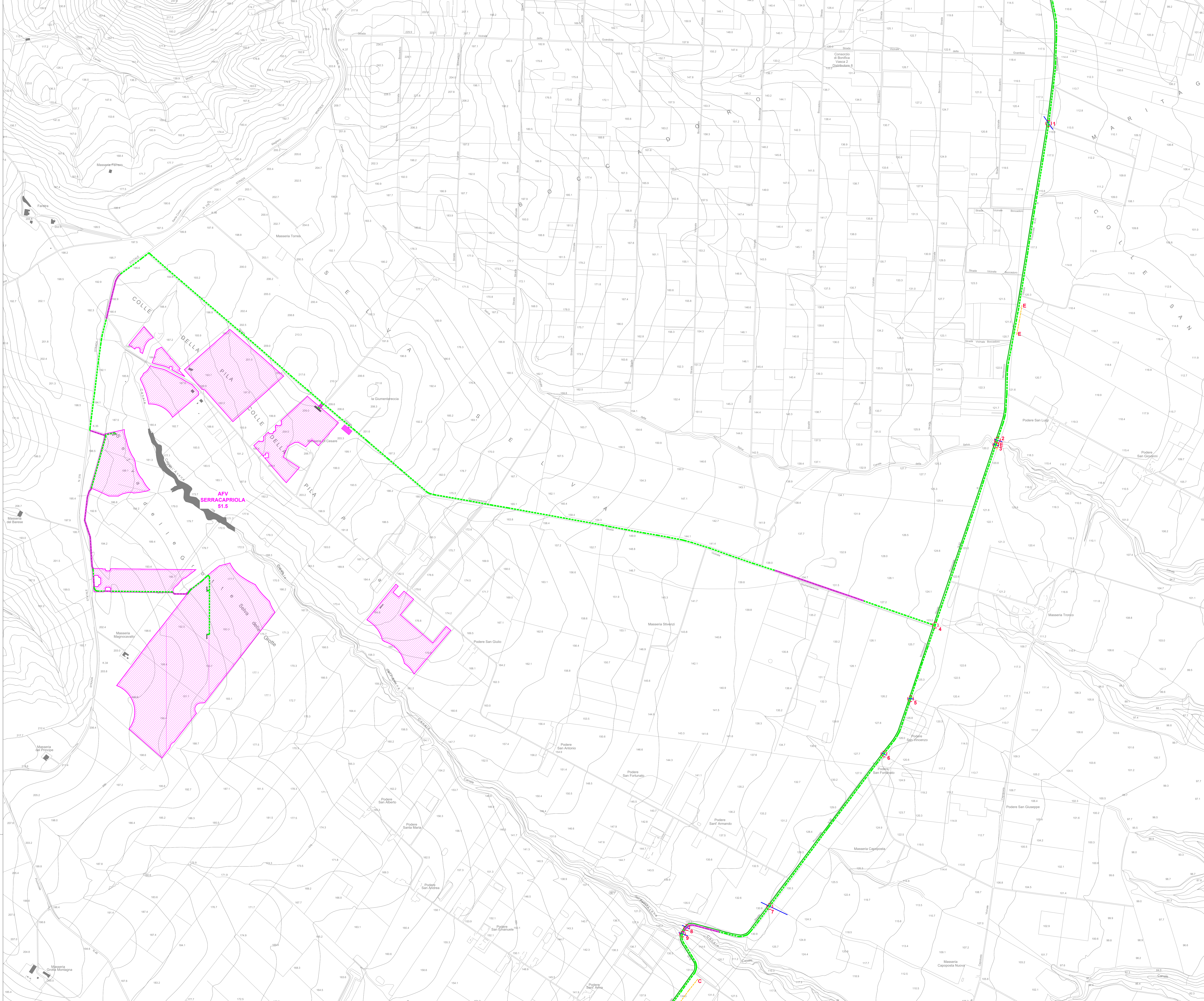
- A LINEA AEREA BT ISOLATA
- B LINEA TELEFONICA
- C LINEA AEREA MT NUDA
- D METANODOTTO
- E PROBABLE PARALLELISMO BONIFICA



*Luca Baccari*

<p>C.P. 202302890</p>	<p>IMPIANTO FOTOVOLTAICO 56.0 MW</p>
<p>PROFETA: <b>Amg Solar VIII S.R.L.</b> Viale Giorgio Riotta, 21 00144 - Roma (RM)</p>	<p>IMPANTO: <b>SERRACAPRIOLA 51.5</b></p>
<p>MODALITA' DI COSTRUZIONE: <b>BRULLI</b> trasmissione</p>	<p>TITOLO: <b>COROGRAFIA ATTRAVERSAMENTI ED ACCESSI AL CANTIERE</b></p>
<p>SCALA: 1:5.000</p>	<p>FOGLIO: A0</p>
<p>PRODOTTORE: / P:</p>	<p>NUMERO CANTIERE: <b>4 3 4 2 3 4 A</b></p>





### LEGENDA

- LINEA IN CAVO 36kV AFV SERRACAPRIOLA 51.5 - SE 380/36kV TORREMAGIORE
- AREA STAZIONE ELETTRICA 380/15kV TORREMAGIORE
- AREA STAZIONE ELETTRICA 380/36kV TORREMAGIORE
- AREA IMPIANTO AFV SERRACAPRIOLA 51.5
- REDAZIONE IMPIANTO AFV
- CABINE DI RACCOLTA AFV SERRACAPRIOLA 51.5
- CABINA UTENTE AFV SERRACAPRIOLA 51.5
- ATTRAVERSAMENTO
- PISTE OCCUPAZIONE TEMPORANEA PER ACCESSO AL CAVODOTTO E AREE PROVVISORIE DI CANTIERE
- PARALLELISMO
- VIABILITA' PRIMARIA
- VIABILITA' SECONDARIA

### ATTRAVERSAMENTI

- 1 LINEA AEREA MT NUDA
- 2 INDIRIZZO PONTE SUI CANALE DELLA SELVA
- 3 FINE PONTE SUI CANALE DELLA SELVA
- 4 INGRESSO IN STRADA VIGNALE GIAMENTRECCA (CORSA LATO EST)
- 5 CANALE TOMBATO
- 6 CANALE TOMBATO
- 7 CANALE TOMBATO
- 8 INDIRIZZO PONTE SUI CANALE DELL'AVENA
- 9 FINE PONTE SUI CANALE DELL'AVENA

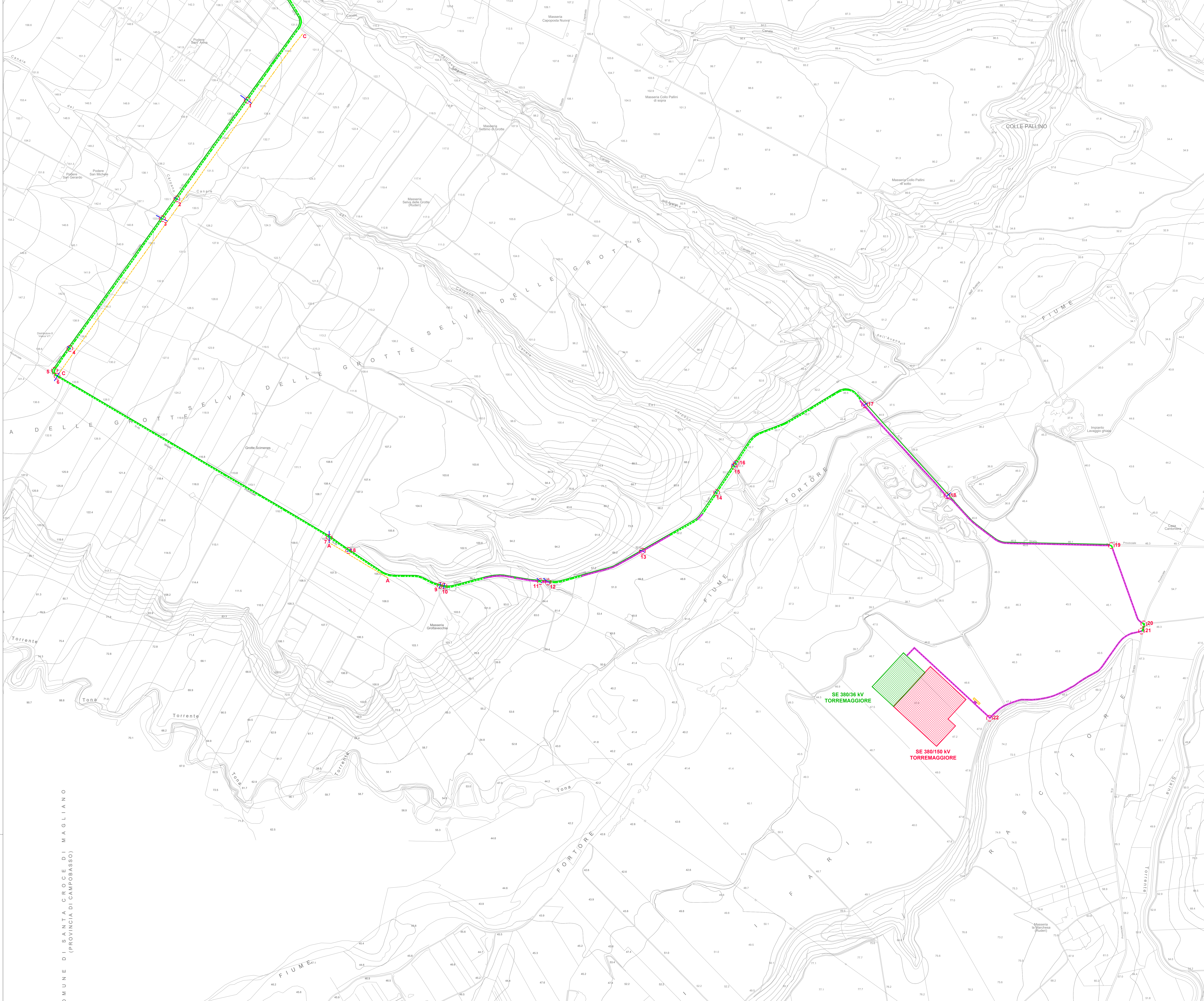
### PARALLELISMI

- A LINEA AEREA BT ISOLATA
- B LINEA TELEFONICA
- C LINEA AEREA MT NUDA
- D METAVODOTTO
- E PROPRIETARIE PARALLELISMO BONIFICA



<table border="1" style="width: 100%; border-collapse: collapse;"> <tr> <td style="width: 25%;">REVISIONE</td> <td style="width: 25%;">DATA</td> <td style="width: 25%;">ELABORATO</td> <td style="width: 25%;">VERIFICATO</td> <td style="width: 20%;">APPROVATO</td> <td style="width: 20%;">DESCRIZIONE</td> </tr> <tr> <td>A</td> <td>27.2.2024</td> <td>107</td> <td>013</td> <td>01</td> <td>Emissione per autorizzazione</td> </tr> </table> <p style="text-align: center;">C.P. 202302890</p>	REVISIONE	DATA	ELABORATO	VERIFICATO	APPROVATO	DESCRIZIONE	A	27.2.2024	107	013	01	Emissione per autorizzazione	<p style="text-align: center;">IMPIANTO FOTOVOLTAICO 56.0 MW</p> <p style="text-align: center;">SERRACAPRIOLA 51.5</p>
REVISIONE	DATA	ELABORATO	VERIFICATO	APPROVATO	DESCRIZIONE								
A	27.2.2024	107	013	01	Emissione per autorizzazione								
<p style="text-align: center;">COROGRAFIA ATTRAVERSAMENTI ED ACCESSI AL CANTIERE</p>													
<p style="text-align: center;"><b>BRULLI</b> trasmissione</p>													
SCALA	FORMATO	FUSIONE / P.	N. COLLEGATO										
1:5.000	A0	2/3	4 3 4 2 3 4 A										





### LEGENDA

- LINEA IN CAVO 36kV AFV SERRACAPRIOLA 51.5 - SE 380/36kV TORRETAGGIORE
- AREA STAZIONE ELETTRICA 380/150kV TORRETAGGIORE
- AREA STAZIONE ELETTRICA 380/36kV TORRETAGGIORE
- AREA IMPIANTO AFV SERRACAPRIOLA 51.5
- RECANZONE IMPIANTO AFV
- CABINE DI RACCOLTA AFV SERRACAPRIOLA 51.5
- CABINA UTENTE AFV SERRACAPRIOLA 51.5
- + ATTRAVERSAMENTO
- PISTE OCCUPAZIONE TEMPORANEA PER ACCESSO AL CAVODOTTO E AREE PROVVISORIE DI CANTIERE
- PARALLELISMO
- VIABILITA' PRIMARIA
- VIABILITA' SECONDARIA

### ATTRAVERSAMENTI

- 1 LINEA AEREA MT NUOVA
- 2 CANALE DEL CARPARO
- 3 LINEA AEREA MT NUOVA
- 4 PROBABLE ATTRAVERSAMENTO CONDOTTA IDRICA
- 5 INGRESSO SU STRADA PROVINCIALE SP46 (CORSIA LATO EST)
- 6 LINEA AEREA MT NUOVA
- 7 LINEA AEREA BT ISOLATA
- 8 CANALE DEL CARPARO
- 9 INIZIO PONTE SU CANALE DEL CARPARO
- 10 FINE PONTE SU CANALE DEL CARPARO
- 11 INIZIO PONTE SU CANALE DEL CARPARO
- 12 FINE PONTE SU CANALE DEL CARPARO
- 13 CANALE TOMBATO
- 14 CANALE
- 15 INIZIO PONTE SU CANALE
- 16 FINE PONTE SU CANALE
- 17 INIZIO PONTE SU FUME FORTORE
- 18 FINE PONTE SU FUME FORTORE
- 19 INGRESSO SU STRADA VICINALE (CORSIA LATO EST)
- 20 INGRESSO SU STRADA PROVINCIALE SP9 (CORSIA LATO EST)
- 21 INGRESSO SU STRADA VICINALE (CORSIA LATO EST)
- 22 USUTA DA STRADA VICINALE

### PARALLELISMI

- A LINEA AEREA BT ISOLATA
- B LINEA TELEFONICA
- C LINEA AEREA MT NUOVA
- D METACODOTTO
- E PROBABLE PARALLELISMO BOTANICA

COMUNE DI SANTA CROCE DI MAGLIANO (PROVINCIA DI CAMPOBASSO)



REVISIONE DATA ELABORATO VERIFICATO APPROVATO DESCRIZIONE A 27.2.2024 107 013 3/1 Emissione per autorizzazione	
CODICE PRATICA C.P. 202302890	TITOLO IMPIANTO FOTOVOLTAICO 56.0 MW
PROFILO Amp Solar VIII S.R.L. Viale Giorgio Ribotta, 21 00144 - Roma (RM)	IMPIANTO SERRACAPRIOLA 51.5
MODALITA' DI COSTRUZIONE <b>BRULLI</b> Trasmissione	TITOLO COROGRAFIA ATTRAVERSAMENTI ED ACCESSI AL CANTIERE
Scala 1:5.000 Formato A0 Foglio 3/3	N. COLLEGATO 4 3 4 2 3 4 A