

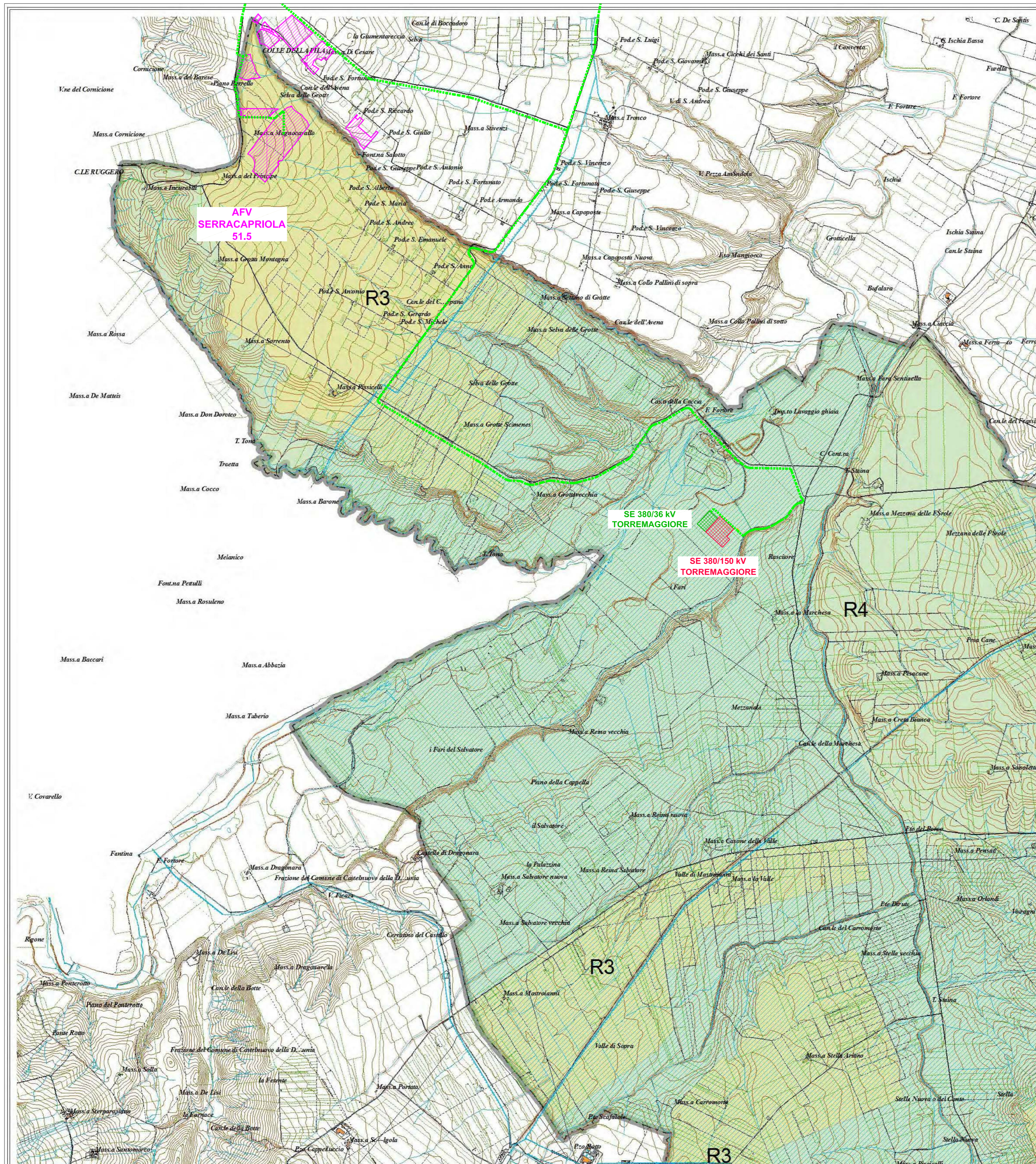
LEGENDA

- LINEA IN CAVO 36kV AFV SERRACAPRIOLA 51.5 - SE 380/36kV TORREMAGGIORE
- AREA STAZIONE ELETTRICA 380/150kV TORREMAGGIORE
- AREA STAZIONE ELETTRICA 380/36kV TORREMAGGIORE
- AREA IMPIANTO AFV SERRACAPRIOLA 51.5
- RECINZIONE IMPIANTO AFV
- CABINA UTENTE AFV SERRACAPRIOLA 51.5

LEGENDA

- R1 - Contesti rurali marginali e multifunzionali
- R2 - Contesti rurali periurbani e specializzati
- R3 - Contesti rurali a prevalente funzione agricola
- R4 - Contesti rurali a prevalente valore ambientale e paesaggistico
- Centro abitato (2.936.360 mq.)
- Aree irrigate o irrigabili (146.763.258 mq.)







- R1 = 2.724.967 mq.
- R2 = 56.480.848 mq.
- R3 = 74.319.221 mq.
- R4 = 71.932.473 mq.
- Tot. = 205.457.509 mq.

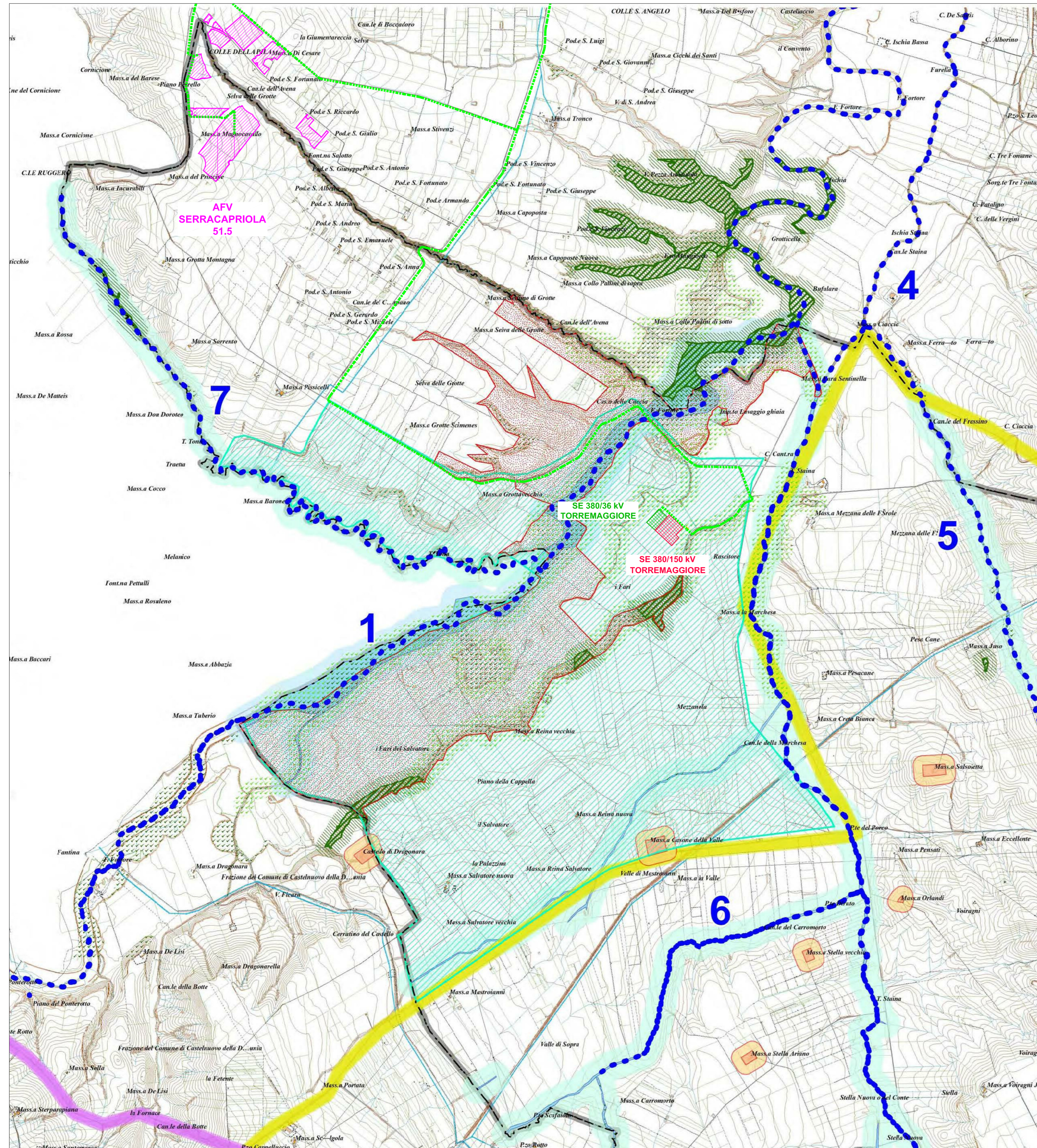


Giuseppe Baccari

A	27.2.2024	107	013	003	Emissione per autorizzazione				
REVISIONE	DATA	ELABORATO	VERIFICATO	APPROVATO	DESCRIZIONE				
CODICE PRATICA		C.P. 202302890			TIPOLOGIA IMPIANTO / POTENZA IN INIESSIONE				
					IMPIANTO FOTOVOLTAICO 56.0 MW				
PROFONTE		Arng Solar VIII S.R.L. Viale Giorgio Ribotta, 21 00144 - Roma (RM)			IMPIANTO				
					SERRACAPRIOLA 51.5				
INGEGNERIA & COSTRUZIONI		BRULLI trasmissione			TITOLO				
					INQUADRAMENTO SU PIANIFICAZIONE URBANISTICA E VINCOLI - TORREMAGGIORE				
SCALA	FORMATO	FOLIO / DI	N. DOCUMENTO						
VARIE	A1	1/4	4 3 4 2 9 6 A						

LEGENDA

-  LINEA IN CAVO 36kV AFV SERRACAPRIOLA 51.5 - SE 380/36kV TORREMAGGIORE
-  AREA STAZIONE ELETTRICA 380/150kV TORREMAGGIORE
-  AREA STAZIONE ELETTRICA 380/36kV TORREMAGGIORE
-  AREA IMPIANTO AFV SERRACAPRIOLA 51.5
-  RECINZIONE IMPIANTO AFV
-  CABINA UTENTE AFV SERRACAPRIOLA 51.5



LEGENDA

-  Sistema idrografico superficiale
 -  Sistema idrografico superficiale: aree annesse
 -  Sistema idrografico superficiale: aree annesse al fiume Fortore
 -  Bosco
 -  Bosco: area annessa
 -  Cespuglieto
 -  Cespuglieto: area annessa
 -  Area SIC
 -  Area IBA
 -  Bene culturale
 -  Bene culturale: area di pertinenza
 -  Tratturo Aquila - Foggia
 -  Tratturo Celano - Foggia
 -  Tratturo Nunziataella Stignano
 -  Tratturo Pozzo delle capre - Fiumetriolo
 -  Luogo panoramico
 -  Acque pubbliche
(ai sensi della Legge del 10 agosto 1884)
- 1 - FORTORE
 - 2 - RADICOSA
 - 3 - FERRANTE
 - 4 - STAINA
 - 5 - DEL FRASSINO
 - 6 - MASTROIANNI
 - 7 - TONA
 - 8 - BARISANO
 - 9 - PINCIARELLA

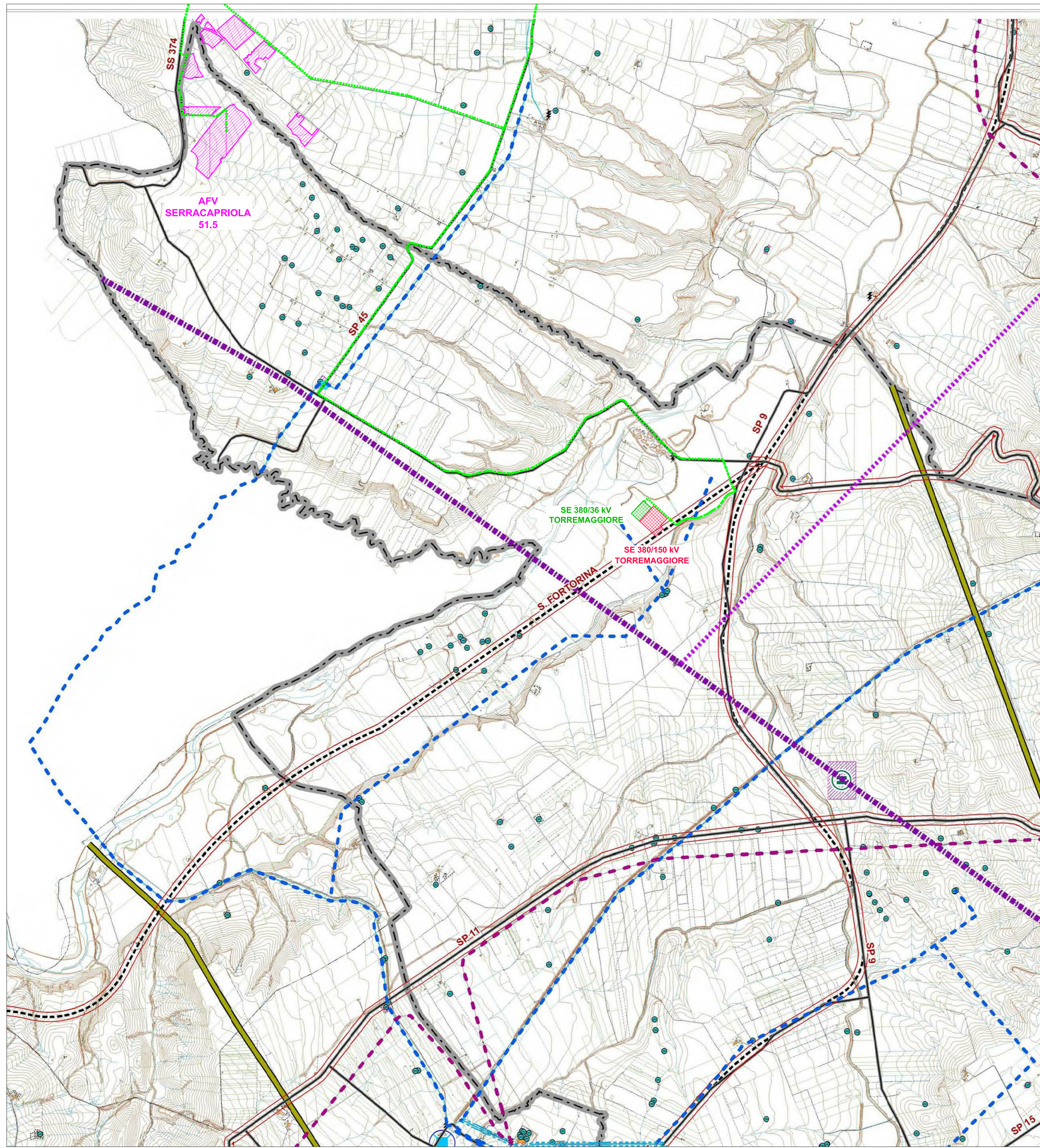


Giuseppe Brulli

A				27.2.2024	107	013	003	Emissione per autorizzazione
REVISIONE	DATA	ELABORATO	VERIFICATO	APPROVATO	DESCRIZIONE			
CODICE PRATICA		C.P. 202302890			TIPOLOGIA IMPIANTO / POTENZA IN IMMISSIONE			
					IMPIANTO FOTOVOLTAICO 56.0 MW			
PROFONDI		Arng Solar VIII S.R.L. Viale Giorgio Ribotta, 21 00144 - Roma (RM)			IMPIANTO			
					SERRACAPRIOLA 51.5			
INGEGNERIA & COSTRUZIONI		BRULLI trasmissione			TITOLO			
					INQUADRAMENTO SU PIANIFICAZIONE URBANISTICA E VINCOLI - TORREMAGGIORE			
SCALA	FORMATO	FOLIO / DI	N. DOCUMENTO					
VARIE	A1	2 / 4	4 3 4 2 9 6 A					

LEGENDA

- LINEA IN CAVO 36kV AFV SERRACAPRIOLA 51.5 - SE 380/36kV TORREMAGGIORE
- AREA STAZIONE ELETTRICA 380/150kV TORREMAGGIORE
- AREA STAZIONE ELETTRICA 380/36kV TORREMAGGIORE
- AREA IMPIANTO AFV SERRACAPRIOLA 51.5
- RECINZIONE IMPIANTO AFV
- CABINA UTENTE AFV SERRACAPRIOLA 51.5



LEGENDA

Elettrodotti

- Linea ad alta tensione AAT 380 kV
- Linea ad alta tensione AT 150 kV
- Linea ad alta tensione AT 150 kV (in previsione)
- Linea a media tensione MT 1kV - 30 kV

Condotte idriche e fognanti

- Acquedotto in superficie
- Acquedotto interrato
- Condotte ed adduttori principali del Consorzio di Bonifica
- Collettore fognante comprensoriale

Gasdotti - Oleodotti

- Metanodotto ad alta pressione (condotta specie I)
- Metanodotto ad alta pressione previsto (condotta specie I)
- Metanodotto a bassa pressione (condotta specie IV)

Rete stradale

- Strade tipo "B"
- Strade tipo "C"
- Strade tipo "F"
- Strade tipo "r"
- Strade in previsione
- Adeguamento o nuova realizzazione

Attrezzature impiantistiche

- Centrale a biomassa (in previsione)
- Antenna per le telecomunicazioni
- Cabina elettrica di trasformazione
- Cabina elettrica (in previsione)
- Cabina della rete gas
- Cabina della rete acquedottistica
- Ripartitore di Finocchilo
- Vasca idraulica, serbatoio
- Manufatti

Are di rispetto

Fasce di rispetto stradali al di fuori dell'abitato (ai sensi D.P.R. 16/12/1992):

- 60 m Tipo A (Autostrade)
- 40 m Tipo B (Strade extraurbane principali)
- 30 m Tipo C (Strade extraurbane secondarie)
- 20 m Tipo F (Strade locali)
- 10 m Strade vicinali

Fasce di rispetto elettrodotti AAT/AT (ai sensi D.P.C.M. 23/04/1992):

- 28 m Linee elettriche a 380 kV
- 18 m Linee elettriche a 220 kV
- 10 m Linee elettriche a 132 kV

Fasce di rispetto elettrodotti MT (ai sensi D.M. 16/01/1991):

- 5 m Linee elettriche a 30 kV

Fasce di rispetto gasdotti/metanodotti (ai sensi D.M. 24/11/1984):

- 12 m Condotte specie 1 (p = 70 bar)

Fasce di rispetto condotte idrico-fognanti (ai sensi disposizioni Min. LL. PP. del 04/02/1977):

- 5 m Condotte idriche principali
- 5 m Collettore fognario comprensoriale
- 15 m Serbatoi idrici



A				27.2.2024	107	013	003	Emissione per autorizzazione
REVISIONE	DATA	ELABORATO	VERIFICATO	APPROVATO	DESCRIZIONE			
CODICE PRATICA		C.P. 202302890			TIPOLOGIA IMPIANTO / POTENZA IN INIEZIONE IMPIANTO FOTOVOLTAICO 56.0 MW			
PROFONTE		Arng Solar VIII S.R.L. Viale Giorgio Ribotta, 21 00144 - Roma (RM)			IMPIANTO SERRACAPRIOLA 51.5			
INGEGNERIA & COSTRUZIONI		BRULLI trasmissione			TITOLO INQUADRAMENTO SU PIANIFICAZIONE URBANISTICA E VINCOLI - TORREMAGGIORE			
SCALA	FORMATO	FOGLIO / DI		N. DOCUMENTO				
VARIE	A1	3 / 4		4 3 4 2 9 6 A				

LEGENDA

- LINEA IN CAVO 36kV AFV SERRACAPRIOLA 51.5 - SE 380/36kV TORREMAGGIORE
- AREA STAZIONE ELETTRICA 380/150kV TORREMAGGIORE
- AREA STAZIONE ELETTRICA 380/36kV TORREMAGGIORE
- AREA IMPIANTO AFV SERRACAPRIOLA 51.5
- RECINZIONE IMPIANTO AFV
- CABINA UTENTE AFV SERRACAPRIOLA 51.5

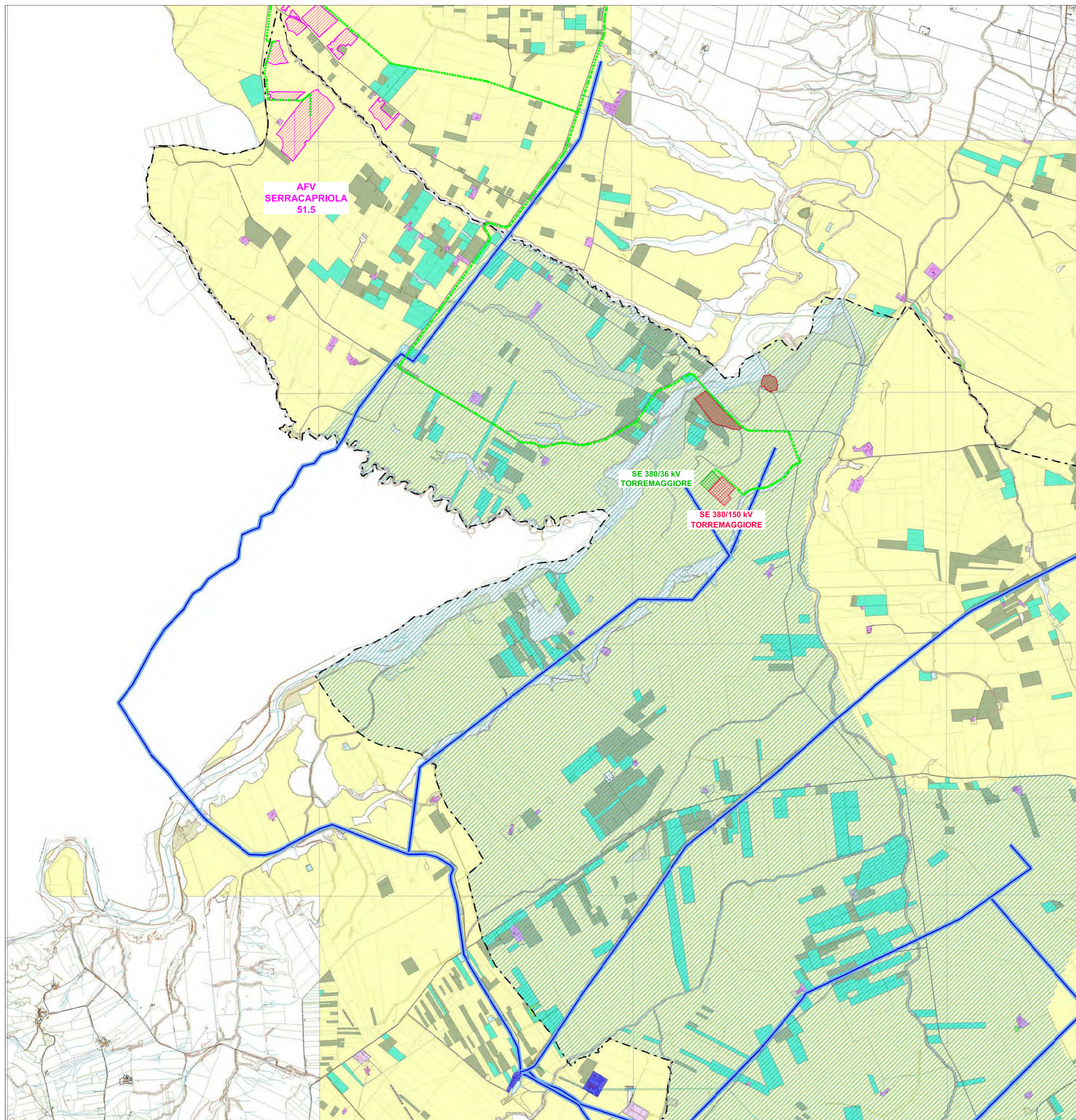
LEGENDA

Uso del suolo

- uliveto
- vigneto
- frutteto e frutti minori
- coltura orticola
- seminativo semplice
- prato o pascolo alberato
- pascolo naturale o prateria
- bacino con prevalente utilizzazione per scopi irrigui
- insediamento commerciale
- insediamento produttivo agricolo
- insediamento artigianale
- insediamento industriale o artigianale con spazi annessi
- insediamento lavorazione inerti (attivo/in disuso)
- insediamento impianti tecnologici
- insediamento in disuso
- centro raccolta prodotti agricoli
- insediamento per servizi pubblici
- ex discarica in fase di bonifica ambientale

Sistema idraulico

- rete condotta idriche del Consorzio di Bonifica
- aree irrigate o irrigabili



Giuseppe Brulli

REVISIONE	DATA	ELABORATO	VERIFICATO	APPROVATO	DESCRIZIONE				
A	27.2.2024	107	013	003	Emissione per autorizzazione				
CODICE PRATICA					TIPOLOGIA IMPIANTO / POTENZA IN INIEZIONE				
C.P. 202302890					IMPIANTO FOTOVOLTAICO 56.0 MW				
PROFONTE					IMPIANTO				
Arng Solar VIII S.R.L. Viale Giorgio Ribotta, 21 00144 - Roma (RM)					SERRACAPRIOLA 51.5				
INGEGNERIA & COSTRUZIONI					TITOLO				
BRULLI Trasmissione					INQUADRAMENTO SU PIANIFICAZIONE URBANISTICA E VINCOLI - TORREMAGGIORE				
SCALA	FORMATO	FOGLIO / DI		N. DOCUMENTO					
VARIE	A1	4 / 4		4 3 4 2 9 6 A					