

Comuni di Serracapriola, Torremaggiore
Provincia di Foggia, Regione Puglia

ARNG SOLAR VIII S.R.L.



Sede legale: Viale Giorgio Ribotta 21

ROMA (RM), 00144

PEC: arngsolar8@pec.it

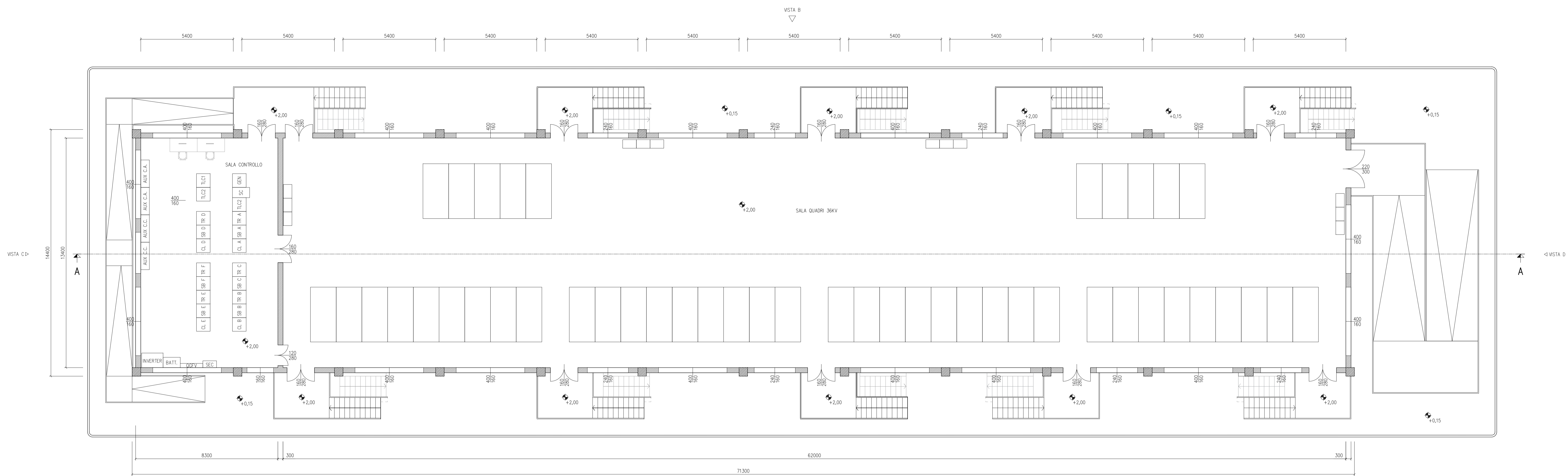
Impianto Agrivoltaico "SERRACAPRIOLA 51.5"

Piano Tecnico delle Opere RTN

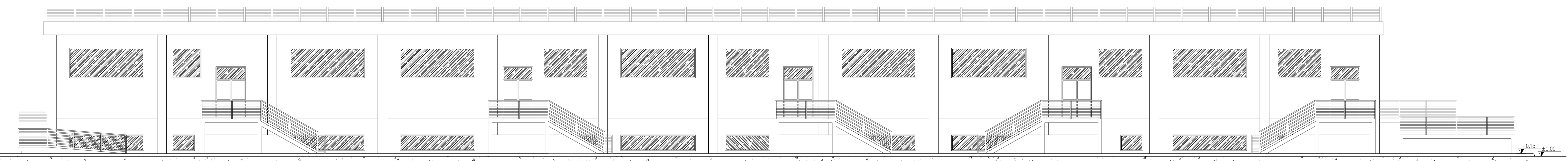
PROGETTISTI		IL PROPONENTE
Coordinamento tecnico di progetto		ARNG SOLAR VIII S.R.L. Sede legale: Viale Giorgio Ribotta 21 ROMA (RM), 00144 P. IVA 02355840683 PEC: arngsolar8@pec.it
Michele Di stefano Ordine Ingegneri della Provincia di Chieti - n. 1463 mdistefano@nrgplus.global		
Supporto tecnico di progetto		
Alessandro Milella amilella@nrgplus.global		
RESPONSABILE TECNICO NRG+		
Maurizio DE DONNO Ordine Ingegneri della Provincia di Torino - n. 10258 H mdedonno@nrgplus.global		

FEBBRAIO 2024

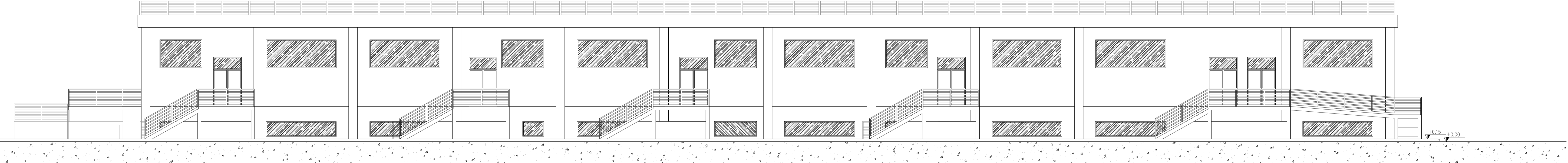
PLANIMETRIA



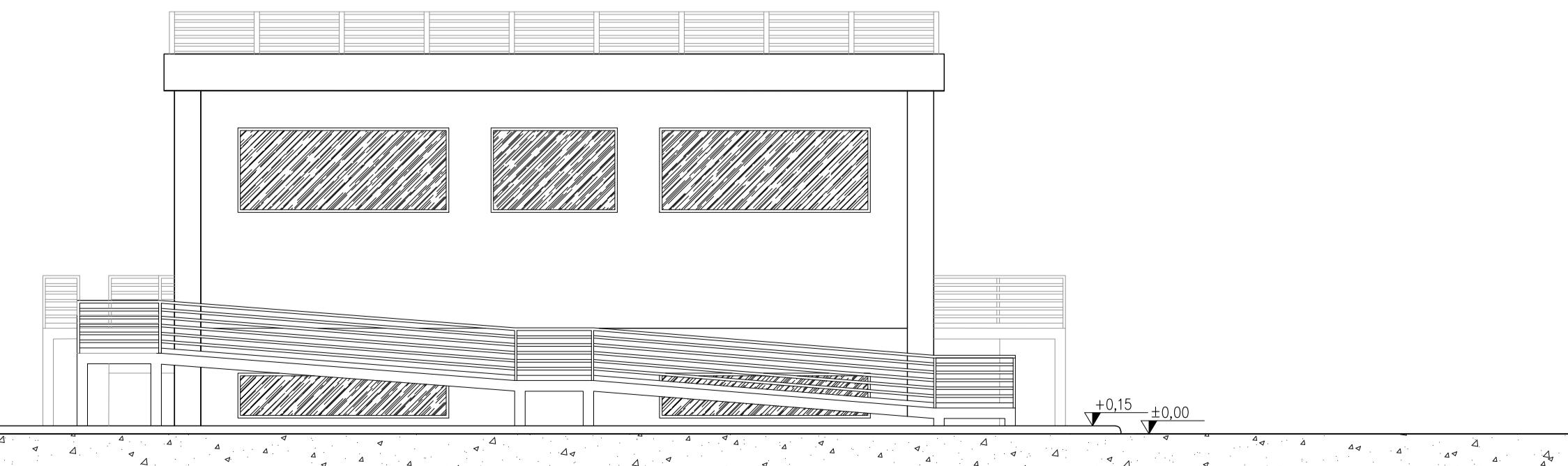
VISTA A



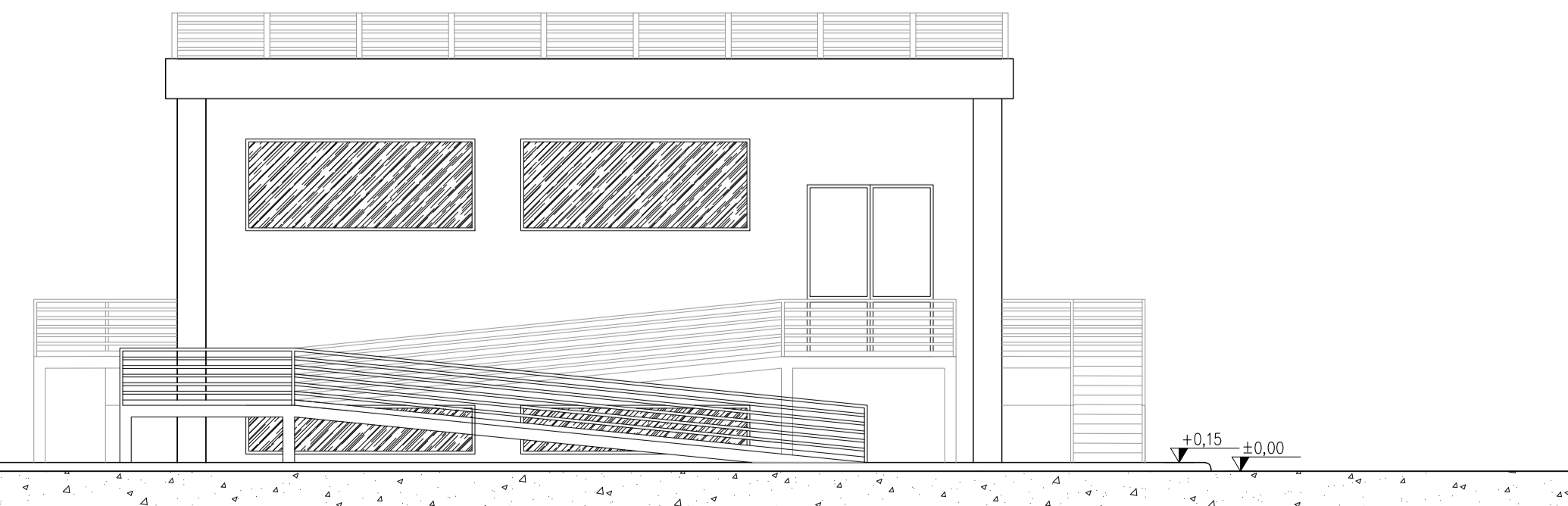
VISTA B



VISTA C



VISTA D



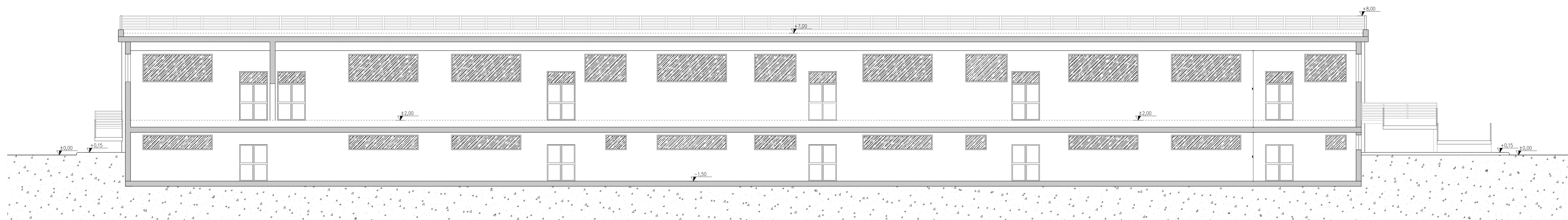
NOTE:
 LE SCALE E LE RAMPE ESTERNE DEVONO ESSERE SCALE E RAMPE DI SICUREZZA, MANTE DI PARAMETRO REGOLAMENTARE E REALIZZATE CON MATERIALI DI CLASSE D DI REAZIONE AL FUOCO. LE PARETI ESTERNE DELL'EDIFICIO SU CUI SARANNO COLLOCATE TALI SCALE, COMPRESI GLI EVENTUALI INTOSI, DEVONO POSSEDERE, PER UNA LARGHEZZA PARI ALLA PROIEZIONE DELLA SCALE, INCREMENTATA DI 2,0M PER OGNI LATO, REQUISITI DI RESISTENZA AL FUOCO AVENDO RES 120.
 LE USCITE VERSO L'ESTERNO DEVONO AVERE UNA ALTEZZA NON INFERIORE A 2,00M E CONSENTIRE IL DEFUSSO VERSO UN LUOGO SICURO.

AI FINI DELLA PROGETTAZIONE DI DETTAGLIO FARE COMUNQUE RIFERIMENTO ALLA NORMATIVA DI PREVENZIONE INCENDI VIGENTE IN MATERIA ED AL D.P.R. N. 157/ 2011 E SS.MM.II. E DM 15/07/2014 E SS.MM.II.

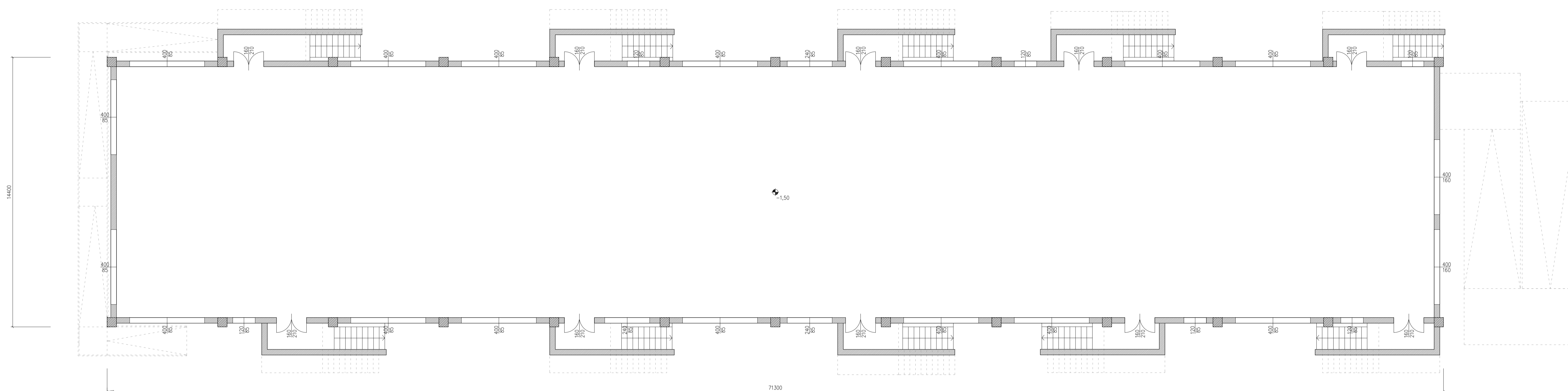


A		18.4.2023		106	013	053	053	Emissione per autorizzazione
REVISIONE	DATA	ELABORATO	VEDICATO	APPROVATO	RECESSIONE			
COMITENTE	GALILEO ENERGY 2 S.R.L. Via dell'Annunziata, 23/4 20122 - Milano (MI) P.I. 05242690977						SE 380150/36 kV TORREMGGIORE	
INIZIATIVA & COORDINAZIONE						TITOLO		
BRULLI Trasmissione						ARCHITETTONICO EDIFICIO QUADRI SEZIONE 36 kV		
SCALA	FORMATO	FUSO / O	N. DOCUMENTO					
1:100	A0	1/2	7 8 4 7 0 A					

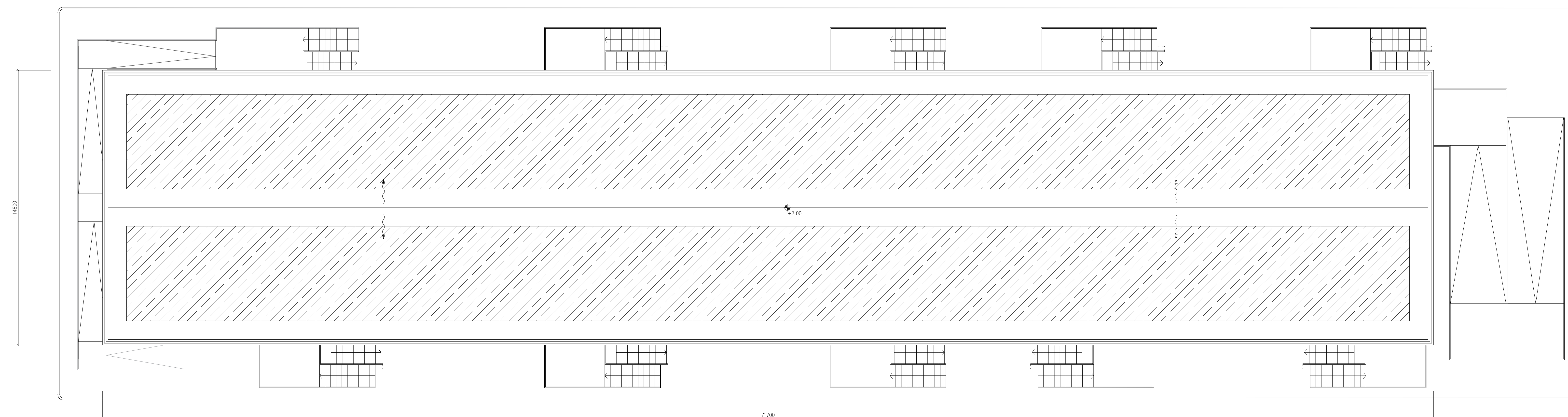
SEZIONE A - A



PLANIMETRIA PIANO INTERRATO



PLANIMETRIA COPERTURA



NOTE:
 LE SCALE E LE RAMPE ESTERNE DEVONO ESSERE SCALE E RAMPE DI SICUREZZA, MANTE DI PARAMETRO REGOLAMENTARE E REALIZZATE CON MATERIALI DI CLASSE 0 DI REAZIONE AL FUOCO. LE PARETI ESTERNE DELL'EDIFICIO SU CUI SARANNO COLLOCATE TALI SCALE, COMPRESI GLI EVENTUALI INTESI, DEVONO POSSIEDERE, PER UNA LARGHEZZA PARI ALLA PROIEZIONE DELLA SCALA, INCREMENTATA DI 2,0M PER OGNI LATO, REQUISITI DI RESISTENZA AL FUOCO AVENDO RES 0/30.
 LE USCITE VERSO L'ESTERNO DEVONO AVERE UNA ALTEZZA NON INFERIORE A 2,00M E CONSENTIRE IL DEFUSSO VERSO UN LUOGO SICURO.

AI FINI DELLA PROGETTAZIONE DI DETTAGLIO FARE COMUNQUE RIFERIMENTO ALLA NORMATIVA DI PREVENZIONE INCENDI VIGENTE IN MATERIA ED AL D.P.R. N. 157/ 2011 E S.S.M.I. E DM 15/07/2014 E S.S.M.I.



PROGETTORE	DATA	ELABORATO	VERIFICATO	APPROVATO	RECESSIONE
A	18.4.2023	100	013	053	Emissione per autorizzazione
CONTRATTORE	GALILEO ENERGY 2 S.R.L. Via dell'Annunziata, 23/4 20122 - Milano (MI) P.I. 05242600977				SE 380/150/36 kV TORREMGGIORE
INQUADRA & COSTRUZIONE				BRULLI Trasmissione	
				ARCHITETTONICO EDIFICIO QUADRI SEZIONE 36 kV	
SCALA	FORMATO	FUSO / DI	N. DOCUMENTO		
1:100	A0	2/2	7 8 4 7 0 A		