

Comuni di Serracapriola, Torremaggiore
Provincia di Foggia, Regione Puglia

ARNG SOLAR VIII S.R.L.



Sede legale: Viale Giorgio Ribotta 21

ROMA (RM), 00144

PEC: arngsolar8@pec.it


Impianto Agrivoltaico "SERRACAPRIOLA 51.5"


Piano Tecnico delle Opere RTN

PROGETTISTI		IL PROPONENTE
Coordinamento tecnico di progetto		ARNG SOLAR VIII S.R.L. Sede legale: Viale Giorgio Ribotta 21 ROMA (RM), 00144 P. IVA 02355840683 PEC: arngsolar8@pec.it
Michele Di stefano Ordine Ingegneri della Provincia di Chieti - n. 1463 mdistefano@nrgplus.global		
Supporto tecnico di progetto		
Alessandro Milella amilella@nrgplus.global		
RESPONSABILE TECNICO NRG+		
Maurizio DE DONNO Ordine Ingegneri della Provincia di Torino - n. 10258 H mdedonno@nrgplus.global		

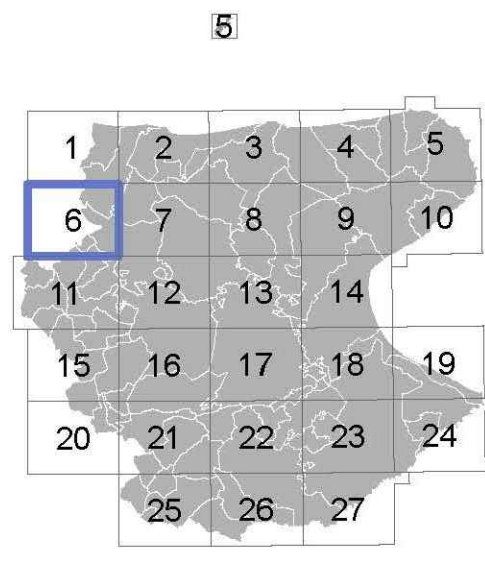
FEBBRAIO 2024

LEGENDA

 AREA STAZIONE ELETTRICA 380/150 KV TORREMAGGIORE

 AREA STAZIONE ELETTRICA 380/36 KV TORREMAGGIORE

Foglio 6



- Legenda**
- Contesti rurali**
- Periurbani
 - Produttivi
 - Marginali
 - Multifunzionali
 - Ambientali a prevalente assetto forestale
 - Ambientali a prevalente assetto agricolo tradizionale
 - Tessuti urbani discontinui nei contesti rurali

- Tessuti urbani**
- Storici
 - Recenti
 - Produttivi
 - Turistiche costiere

- Poli produttivi**
- Da sviluppare
 - Da qualificare
 - Di attuazione differita

- Poli produttivi speciali**
- Saline di Margherita di Savoia
 - Cave di Apricena

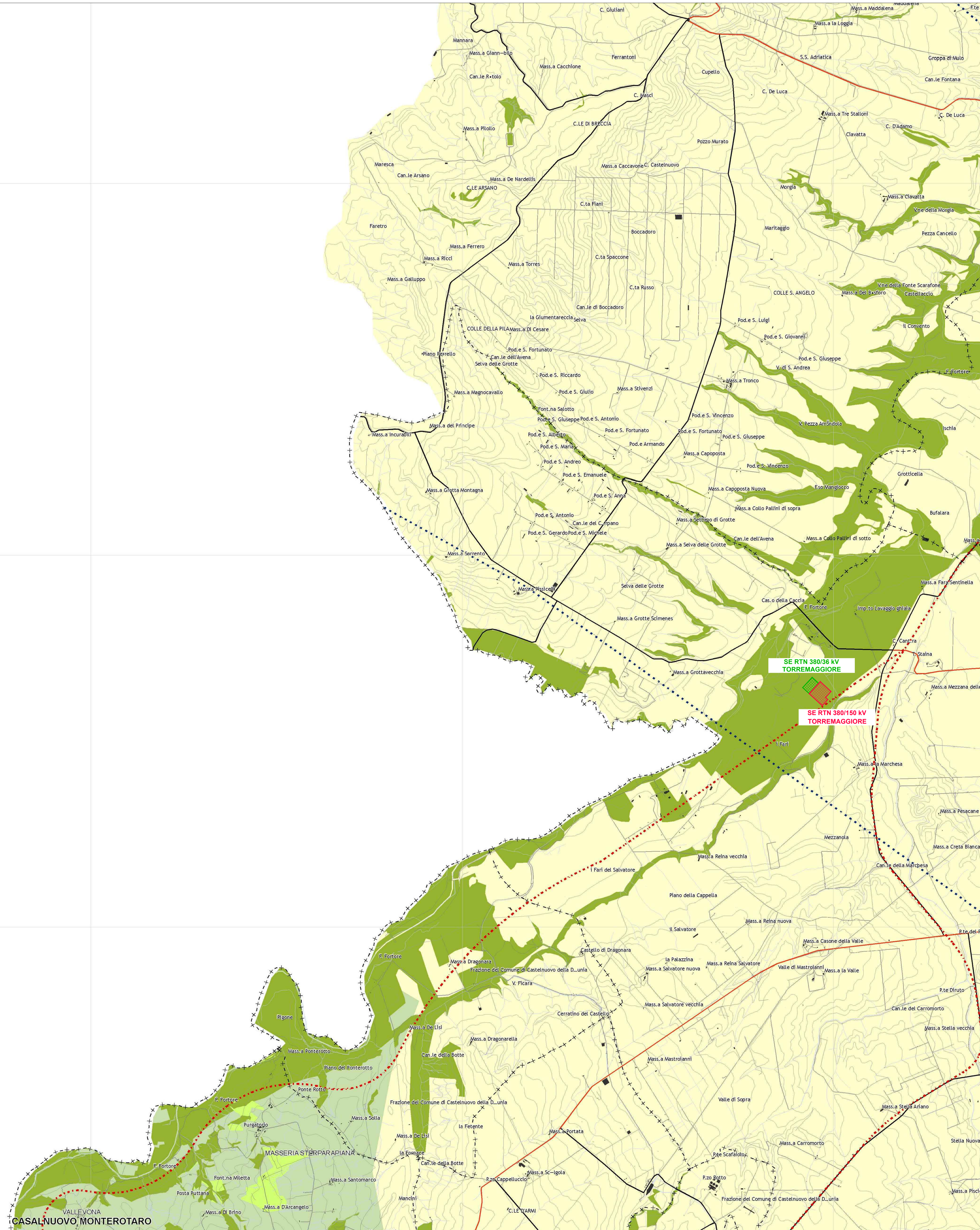
- Dotazioni territoriali**
- Impianti ed opere pubbliche destinate ad attività culturali a grande concorso di pubblico
 - Sedi direzionali della pubblica amministrazione
 - Attrezzature sanitarie e ospedaliere
 - Strutture per l'istruzione superiore

- Nodi specializzati**
- Centri commerciali o parchi ad essi assimilati, con grandi strutture distributive in sede fissa e del commercio all'ingrosso
 - Centri congressi e centri direzionali e fieristici ed espositivi di livello sovralocale
 - Strutture per manifestazioni sportive e spettacoli a elevata partecipazione di pubblico e parchi tematici e ricreativi

- Nodi specializzati per il trasporto**
- Centri di interscambio strada-rotata
 - Traghetto (traffico Ro-Ro)
 - Centro di distribuzione urbano delle merci
 - Elisoccorso
 - Fermata metrò mare
 - Fermata principale di TPL gomma
 - Stazione di interscambio ferrovia - fermata TPL gomma
 - Stazione di interscambio ferrovia - metrò marittimo
 - Stazione di interscambio ferrovia - metrò marittimo - fermata TPL gomma
 - Stazione ferroviaria
 - Aeroporti

- Armatura infrastrutturale per la mobilità di interesse sovralocale**
- Tipo A: Rete esistente
 - Tipo B: Rete esistente
 - Tipo B: Adeguamento/Potenziamento
 - Tipo B: Nuove realizzazioni
 - Tipo C: Rete esistente
 - Tipo C: Adeguamento/Potenziamento
 - Tipo C: Nuove realizzazioni
 - Tipo F: Rete esistente
 - Tipo F: Adeguamento/Potenziamento
 - Rampa: Adeguamento/Potenziamento
 - Rampa: Nuova realizzazione
 - ferrovie

- Ulteriori elementi di interesse sovralocale**
- Pale eoliche esistenti
 - Parchi eolici in corso di realizzazione
 - Parchi eolici in corso di autorizzazione
 - Parchi eolici con localizzazione da verificare
 - Linee elettriche di alta tensione
 - Centrali elettriche di trasformazione
 - Discariche
 - Invasi




Provincia di Foggia
Piano Territoriale di Coordinamento Provinciale

Tavola C
Assetto Territoriale

Coordinamento scientifico:
prof. ing. Edoardo Salzano
dott. Mauro Baloni

Consulenti:
ing. Stefano Ciarelli
prof. Pasquale Dal Sasso
prof. Luca De Luca
dott. Antonio Di Gemino
prof. Luigi Pennetta
arch. Gianfranco Pennoni
prof. Saverio Russo
arch. Maurizio Sani
prof. Gianfranco Vestri

Ufficio di Piano:
arch. Stefano Biscotti - dirigente
ing. Giovanni Carati
arch. Cosmo Damiano Lovassio
arch. Maria Vitale

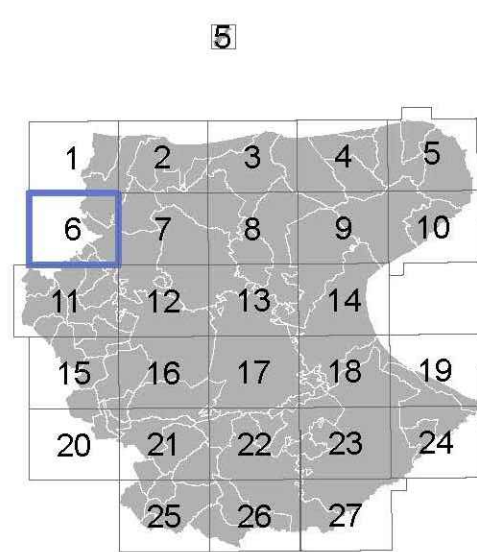

Giacca Bojacci

A		24/2023		109		013		2023		Emissione per autorizzazione	
PRODOTTORE	DATA	ELABORATO	VERIFICATO	APPROVATO	DESCRIZIONE						
GALILEO ENERGY 2 S.R.L.		Via Dell'Annunziata, 23/4		20121 - Milano (MI)		P.I. 09220300727		SE 380/150/36 KV TORREMAGGIORE			
MODALITÀ DI COSTRUZIONE		BRULLI		trasmissione		INQUADRAMENTO SU PIANIFICAZIONE URBANISTICA		E VINCOLI - PIANIFICAZIONE SOVRARORDINATA			
SCALA	1:25.000	FORMATO	A0	FUSIONE / IN	1 / 5	N. COLLOCAZIONE		7 8 4 9 1 A			

LEGENDA

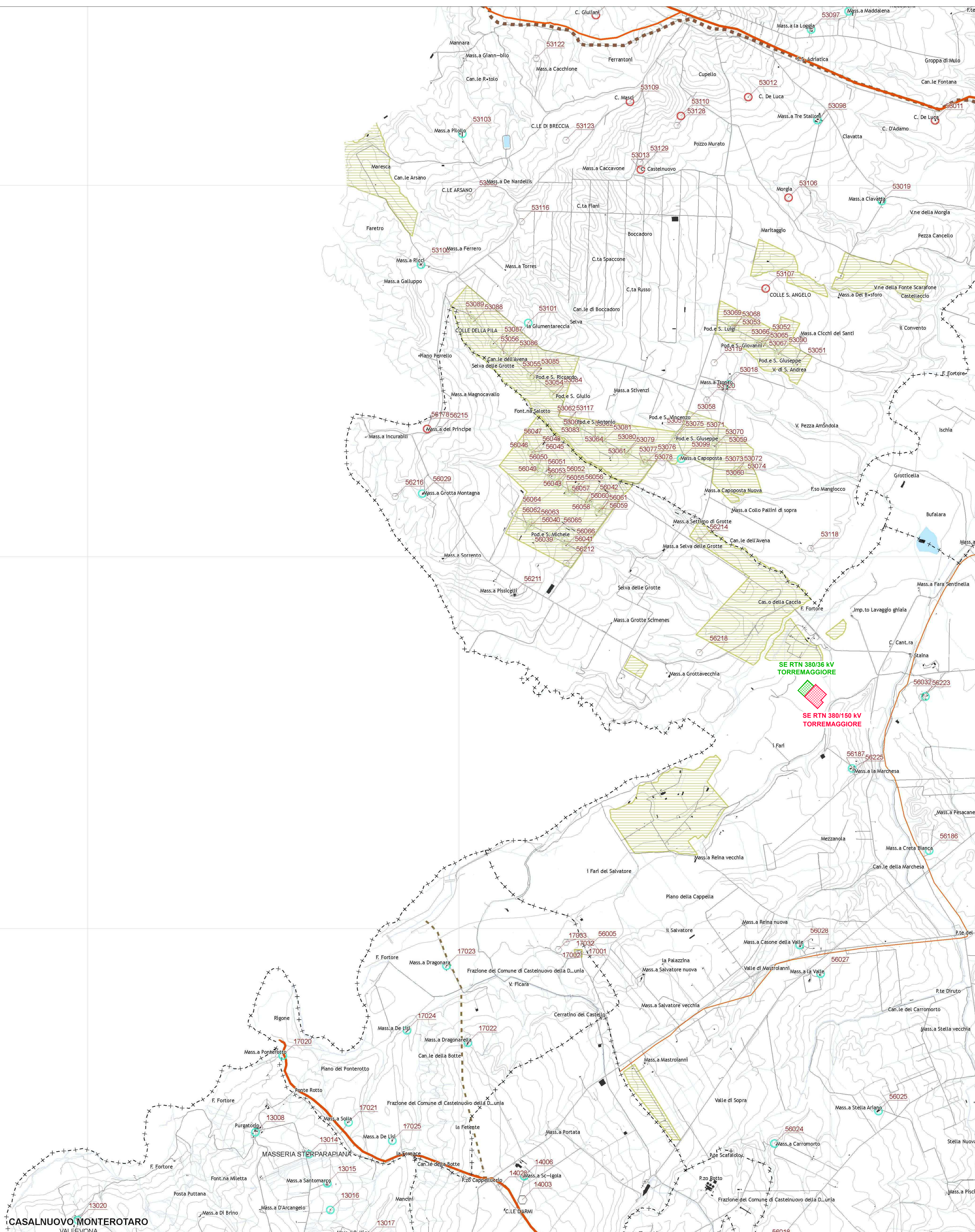
- AREA STAZIONE ELETTRICA 380/150 KV TORREMAGGIORE
- AREA STAZIONE ELETTRICA 380/36 KV TORREMAGGIORE

Foglio 6



Legenda

- Zone archeologiche**
 - Zone tutelate ope legis
 - Altri siti archeologici indagati o presunti
- Beni architettonici isolati**
 - Masserie
 - Poste
 - Sciali
 - Casini
 - Ville extraurbane
 - Poderi
 - Taverne
 - Archeologia produttiva
 - Trabucchi
 - Torri e fortificazioni
 - Castelli
 - Complessi civili e religiosi
 - Edifici religiosi ed edicole
 - Altro
 - Codice identificativo
- Parchi e giardini**
- Insedimenti abitativi derivanti dalle bonifiche e dalla riforma agraria**
- Miniere e cave storiche**
- Tratturi**
 - Tratturo
 - Tratturello
 - Braccio
- Altri elementi della viabilità storica**
 - Ipotesi di viabilità romana di grande collegamento
 - Ipotesi di viabilità romana secondaria
 - Percorso micaelico
 - Via sacra langobardorum
- Centri storici**
 - Tessuti otto-novecenteschi di interesse storico
 - Nuclii storici non urbani
 - Insedimenti storici non urbani di fondazione



Provincia di Foggia
Piano Territoriale
di Coordinamento
Provinciale

Tavola B2
Tutela dell'Integrità Fisica:
elementi di matrice antropica

Coordinamento scientifico:
prof. ing. Giacomo Scizzano
dott. Mauro Baloni



Consulenti:
ing. Stefano Ciurilli
prof. Pasquale Dal Sasso
dott. Antonio Di Genaro
prof. Luigi Pennetta
arch. Gianfranco Piemontese
prof. Saverio Russo
arch. Maurizio Sani
prof. Gianfranco Viesti

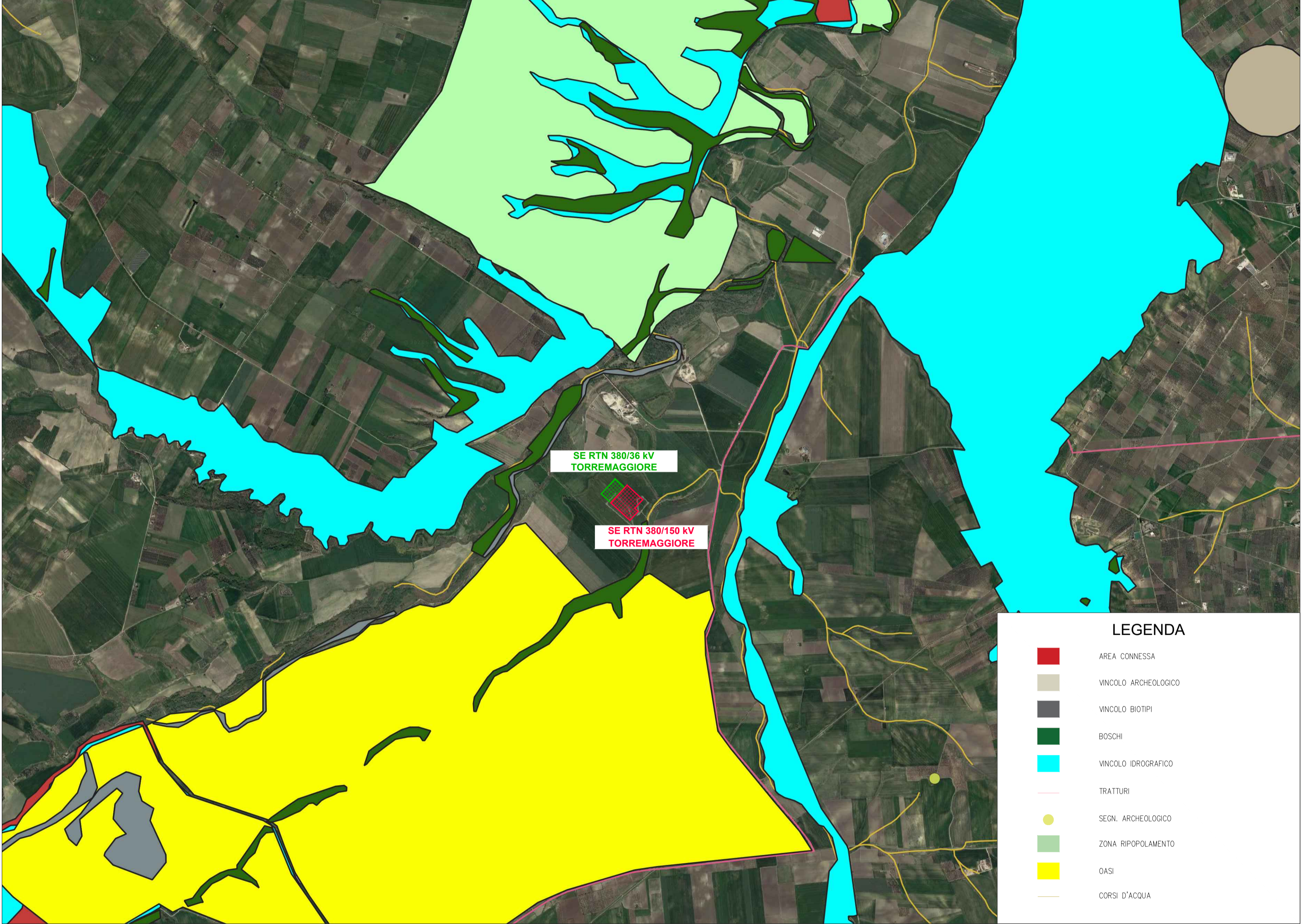
Ufficio di Piano:
arch. Stefano Biscotti - dirigente
ing. Giovanna Carati
arch. Cosimo Damiano Lovascio
arch. Maria Vitale

Giuseppe Bojani











A		21/4/2023		109	013	012	Emissione per autorizzazione
REVISIONE	DATA	ELABORATO	VERIFICATO	APPROVATO	DESCRIZIONE		
CONTRATTORE		GALILEO ENERGY 2 S.R.L. Via Dell'Annunziata, 23/4 20121 - Milano (MI) P.I. 09120300757		SE 380/150/36 KV TORREMAGGIORE			
MODALITÀ DI COORDINAZIONE		BRULLI trasmissione		TIPOLOGIA INQUADRAMENTO SU PIANIFICAZIONE URBANISTICA E VINCOLI - PIANIFICAZIONE SOVRARORDINATA			
SCALA	1:25.000	FORMATO	A0	FUSIONE / IN	2 / 5	N. COORDINATO 7 8 4 9 1 A	

LEGENDA

-  AREA STAZIONE ELETTRICA 380/150 kV TORREMAGGIORE
-  AREA STAZIONE ELETTRICA 380/36 kV TORREMAGGIORE



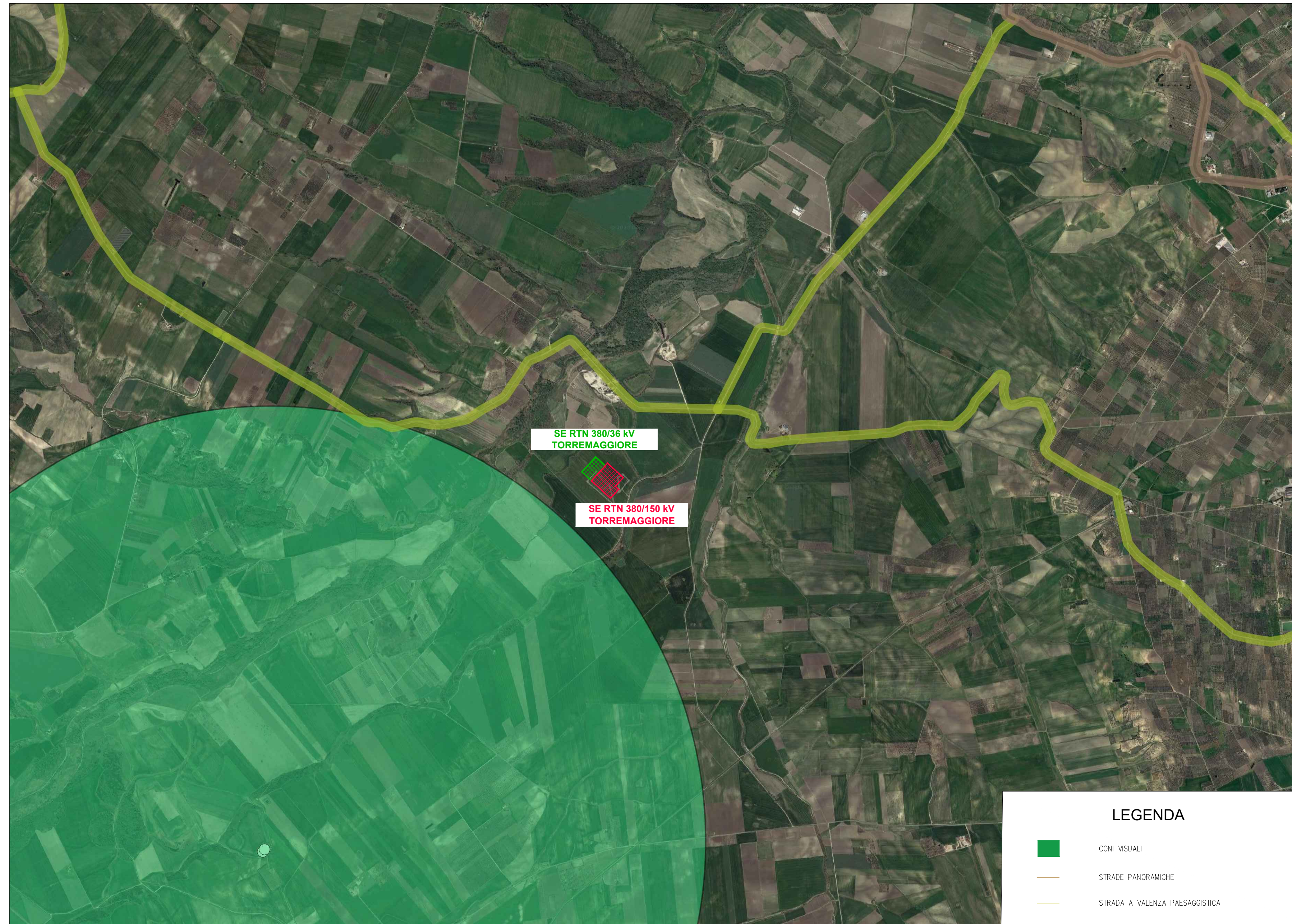
LEGENDA

-  AREA CONNESSA
-  VINCOLO ARCHEOLOGICO
-  VINCOLO BIOTIPI
-  BOSCHI
-  VINCOLO IDROGRAFICO
-  TRATTURI
-  SEGN. ARCHEOLOGICO
-  ZONA RIPOPOLAMENTO
-  OASI
-  CORSI D'ACQUA



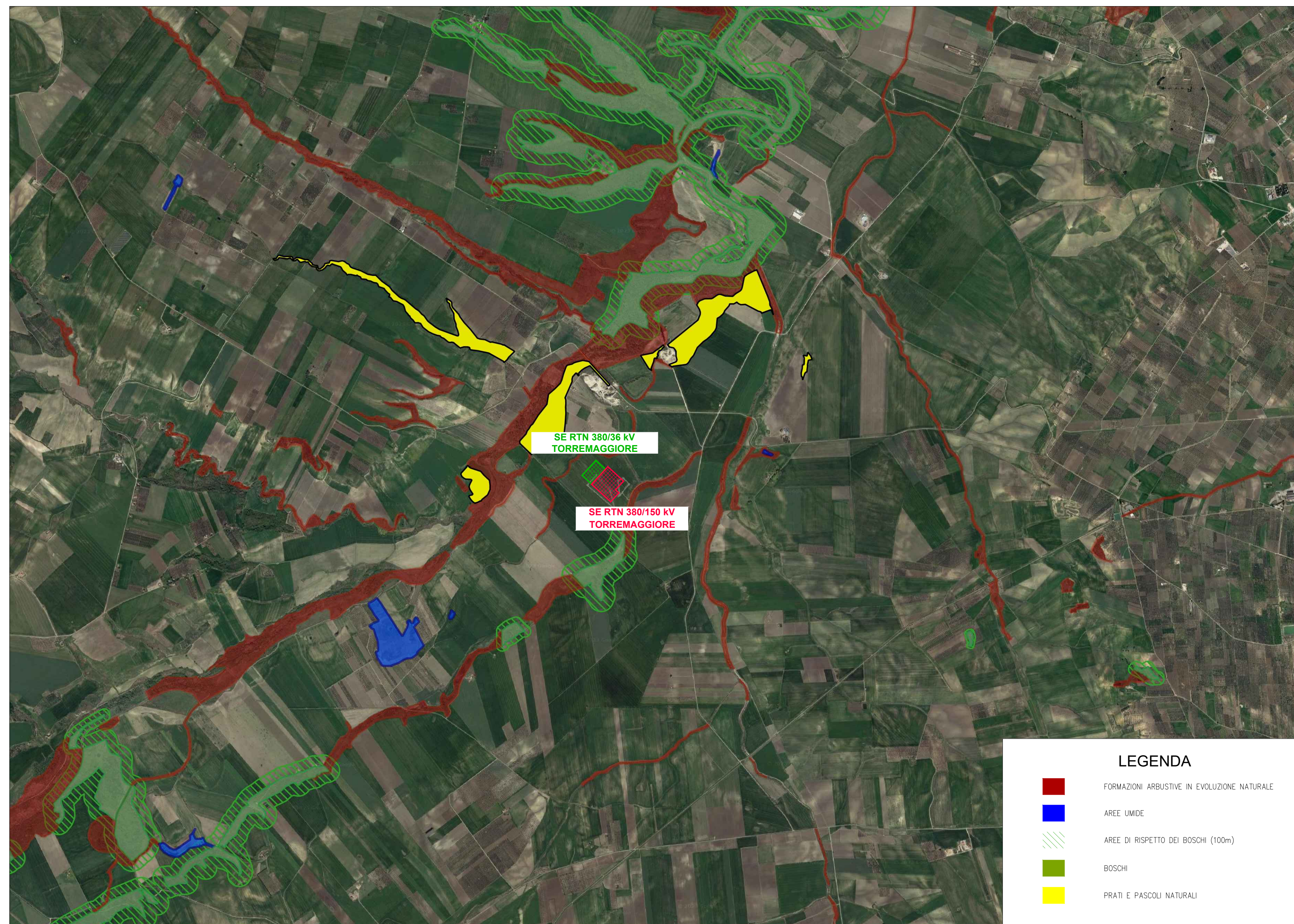
Giuseppe B...

A		21.4.2023		109	013	003	Emissione per autorizzazione
REVISIONE	DATA	ELABORATO	VERIFICATO	APPROVATO	DESCRIZIONE		
COMMITTENTE GALILEO ENERGY 2 S.R.L. Via Dell'Annunziata, 23/4 20121 - Milano (MI) P.I. 05120300757							IMPIANTO SE 380/150/36 kV TORREMAGGIORE
INGEGNERIA & COSTRUZIONI BRULLI Trasmissione							TITOLO INQUADRAMENTO SU PIANIFICAZIONE URBANISTICA E VINCOLI - PIANIFICAZIONE SOVRAORDINATA
SCALA	FORMATO	FOGLIO / DI		N. DOCUMENTO			
1:25.000	A1	3 / 5		7 8 4 9 1 A			



LEGENDA

- DATI VISUALI
- STRADE PANORAMICHE
- STRADA A VALENZA PAESAGGISTICA

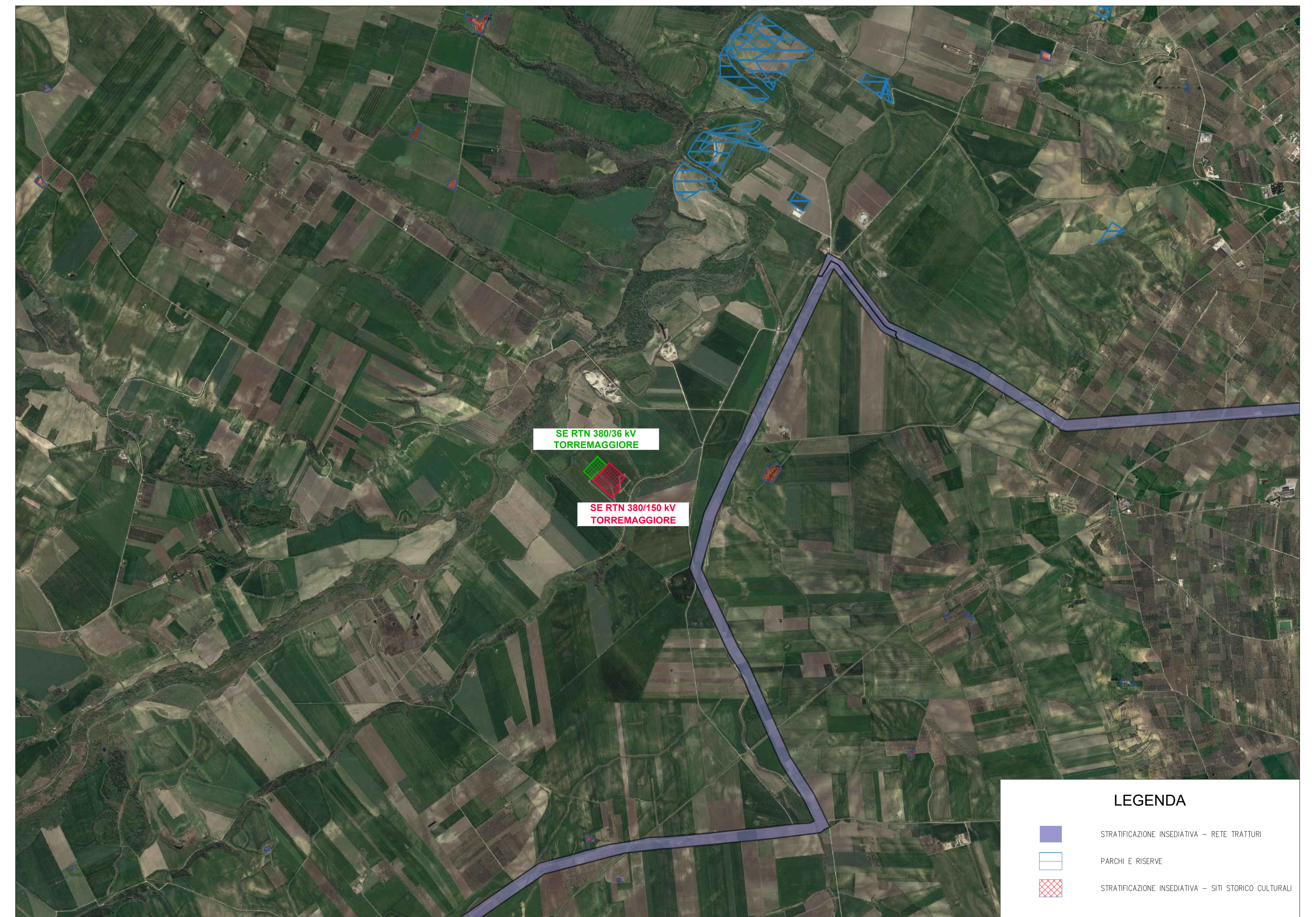


LEGENDA

- FORMAZIONI ARBUSTIVE IN EVOLUZIONE NATURALE
- AREE LAMDE
- ▨ AREE DI RISPETTO DEI BOSCHI (100m)
- BOSCHI
- PRATI E PASCOLI NATURALI

LEGENDA

- AREA STAZIONE ELETTRICA 380/150 kV TORREMAGGIORE
- AREA STAZIONE ELETTRICA 380/36 kV TORREMAGGIORE

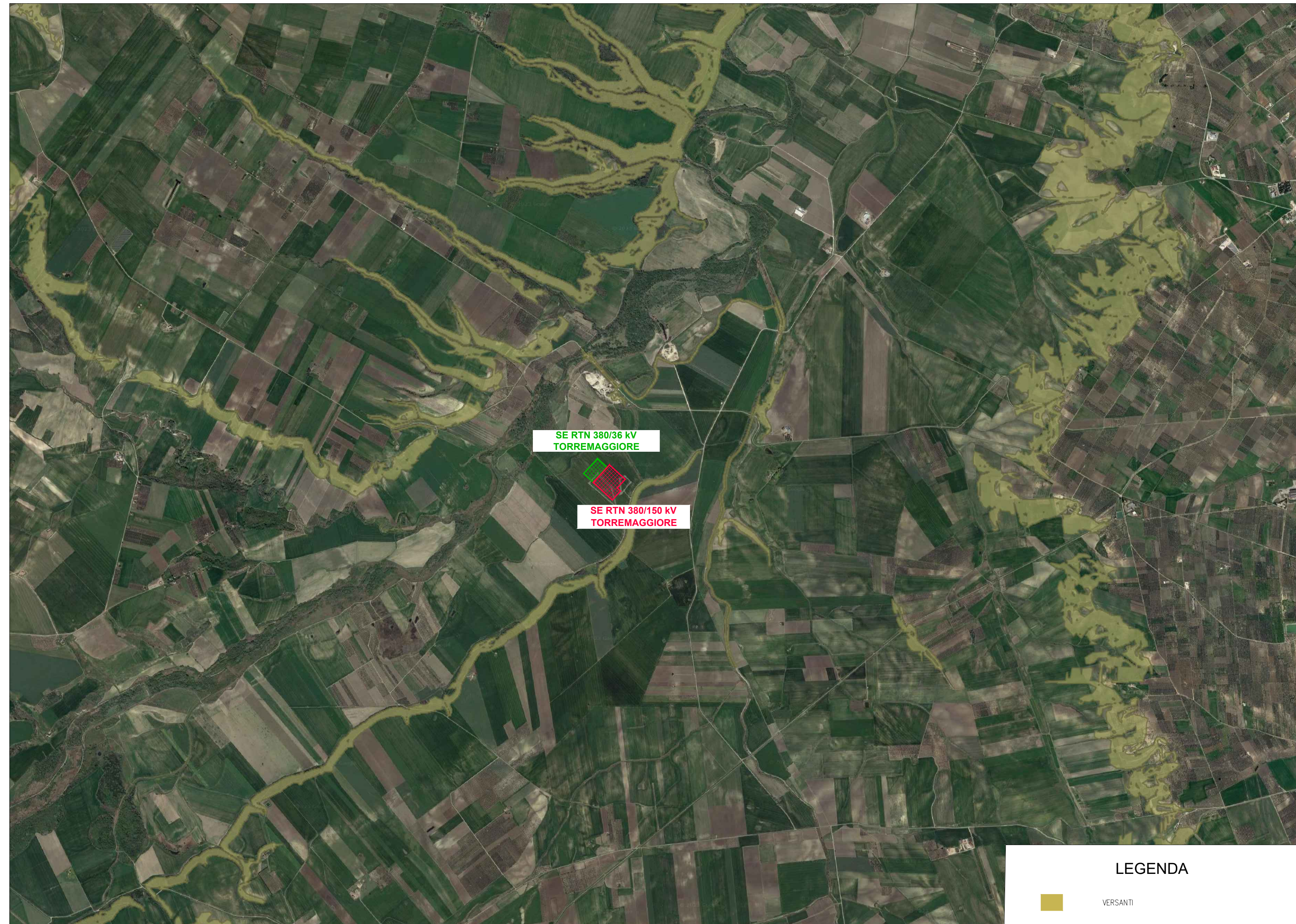


LEGENDA

- ▨ STRATIFICAZIONE INSIDIATIVA - RETE TRATTURI
- ▭ PARCHI E RISERVE
- ▨ STRATIFICAZIONE INSIDIATIVA - SITI STORICO CULTURALI



A		21.4.2023		109	01.3	01.2	Emmissione per autorizzazione
PRODOTTORE	DATA	ELABORATO	VERIFICATO	APPROVATO	DESCRIZIONE		
COMPATTO	GALILEO ENERGY 2 S.R.L. Via dell'Annunciata, 23/4 20121 - Milano (MI) P.I. 05020300757						SE 380/150/36 kV TORREMAGGIORE
MODALITA' DI COSTRUZIONE	BRULLI Trasmissione						TIPO INQUADRAMENTO SU PIANIFICAZIONE URBANISTICA E VINCOLI - PIANIFICAZIONE SOVRAORDINATA
SCALA	PROFATO	PROFILI / P.	N. DOCUMENTO		7 8 4 9 1 A		
1:25.000	A0	4 / 5					



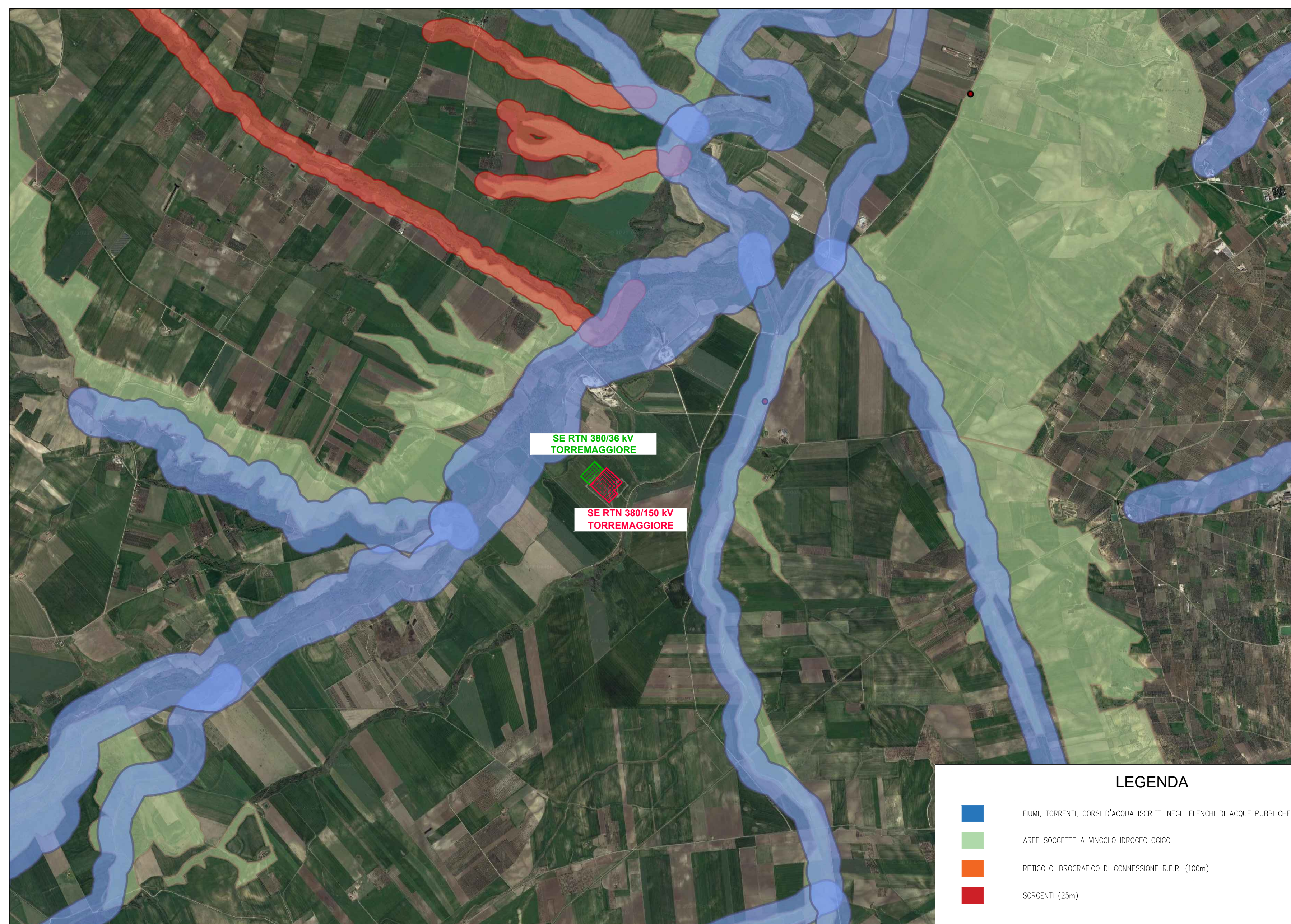
LEGENDA

■ VERSANTI

LEGENDA

■ AREA STAZIONE ELETTRICA 380/150 kV TORREMAGGIORE

■ AREA STAZIONE ELETTRICA 380/36 kV TORREMAGGIORE



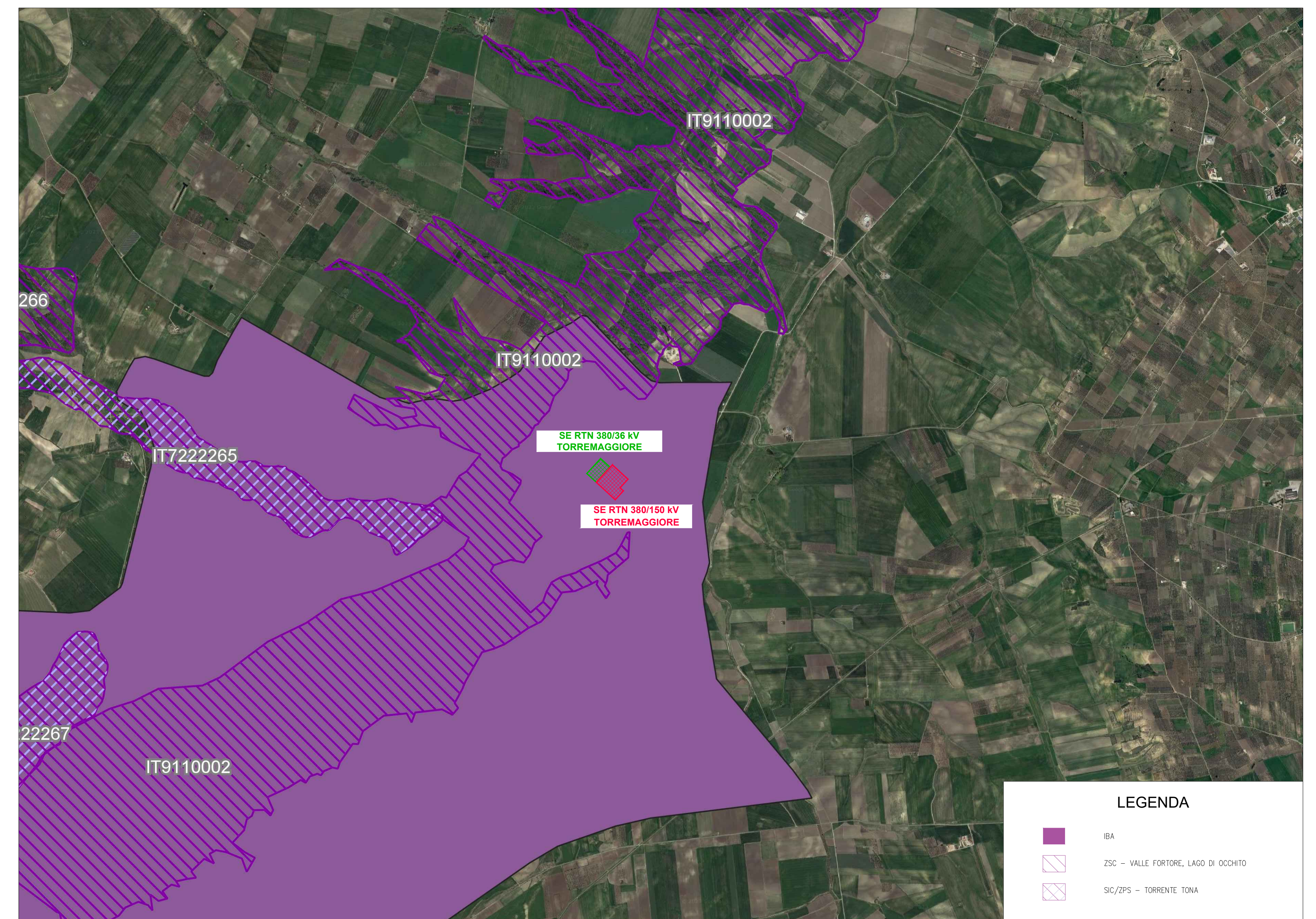
LEGENDA

■ FIANI, TORRENTI, CORSI D'ACQUA ISCRITTI NEGLI ELENCHI DI ACQUE PUBBLICHE

■ AREE SOGGETTE A VINCOLO IDROLOGICO

■ RETICOLO IDROGRAFICO DI CONNESSIONE R.E.R. (100m)

■ SORGENTI (25m)



LEGENDA

■ BA

■ ZSC - VALLE FORTORE, LAGO DI OCCIDENTO

■ SIC/ZPS - TORRENTE TONA

Giuseppe Bojacci

A		21.4.2023		109		013		012		Emissione per autorizzazione	
PRODOTTORE	DATA	ELABORATO	VERIFICATO	APPROVATO	DESCRIZIONE						
GALILEO ENERGY 2 S.R.L. Via dell'Annunciatina, 23/4 20121 - Milano (MI) P.I. 02020300757					SE 380/150/36 kV TORREMAGGIORE						
BRULLI Trasmissione					INQUADRAMENTO SU PIANIFICAZIONE URBANISTICA E VINCOLI - PIANIFICAZIONE SOVRAORDINATA						
SCALA	FORMATO	FOLIO / DI		N. DOCUMENTO							
1:25.000	A0	5 / 5		7 8 4 9 1 A							