

Comuni di Serracapriola, Torremaggiore
Provincia di Foggia, Regione Puglia

ARNG SOLAR VIII S.R.L.



Sede legale: Viale Giorgio Ribotta 21

ROMA (RM), 00144

PEC: arngsolar8@pec.it

Impianto Agrivoltaico "SERRACAPRIOLA 51.5"

Piano Tecnico delle Opere RTN

PROGETTISTI		IL PROPONENTE
Coordinamento tecnico di progetto		ARNG SOLAR VIII S.R.L. Sede legale: Viale Giorgio Ribotta 21 ROMA (RM), 00144 P. IVA 02355840683 PEC: arngsolar8@pec.it
Michele Di stefano Ordine Ingegneri della Provincia di Chieti - n. 1463 mdistefano@nrgplus.global		
Supporto tecnico di progetto		
Alessandro Milella amilella@nrgplus.global		
RESPONSABILE TECNICO NRG+		
Maurizio DE DONNO Ordine Ingegneri della Provincia di Torino - n. 10258 H mdedonno@nrgplus.global		

FEBBRAIO 2024

COMUNE DI TORREMACGIORE
Provincia di Foggia

PUG

PIANO URBANISTICO GENERALE

adozione _____
approvazione _____

IL SINDACO _____ L'ASSESSORE _____ IL SEGRETARIO _____

Dirigente Settore Tecnico Geom. Antonio Vocale Responsabile Ufficio Piano Dott. Arch. Luigi Cicchetti
Prof. Ing. Celestino Porrino Progettista/Coordinatore
Dott. Agr. Nazario D'Emico Territorio rurale Dott. Ing. Giorgio Fantauzzi Sistema infrastrutturale
Dott. Geol. Giovanni Petta Geomorfologia/Idrogeologia Dott. Ing. Paolo Piazza Sistema insediativo
Dott. Arch. Antonio Damasio Consulente Sistema Informativo

2. QUADRO INTERPRETATIVO

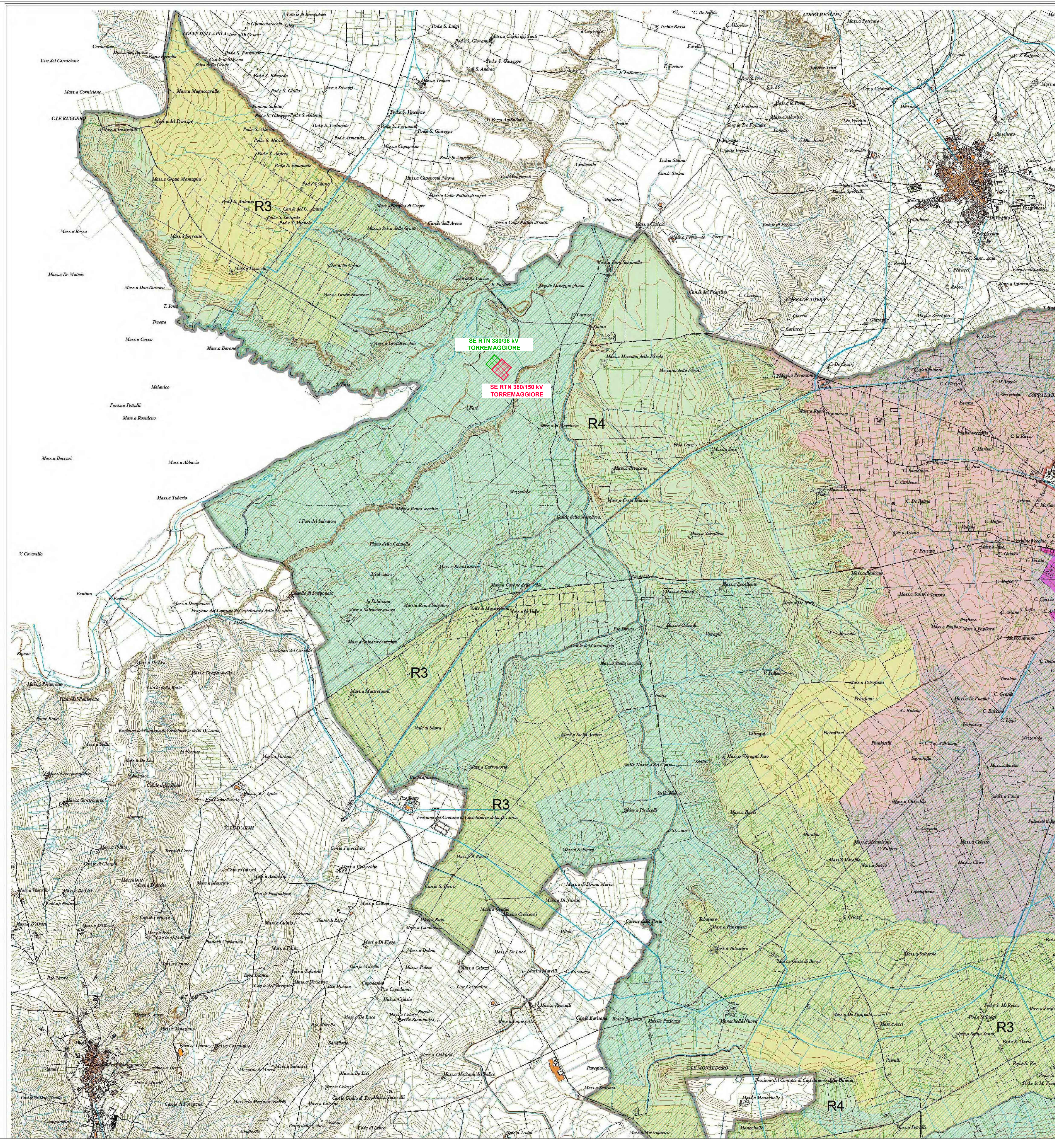
2.2. carta dei contesti territoriali rurali

Scala 1 : 25.000

LEGENDA

- R1 - Contesti rurali marginali e multifunzionali
- R2 - Contesti rurali periurbani e specializzati
- R3 - Contesti rurali a prevalente funzione agricola
- R4 - Contesti rurali a prevalente valore ambientale e paesaggistico
- Centro abitato (2.936.360 mq.)
- Aree irrigate o irrigabili (146.763.258 mq.)

- R1 = 2.724.967 mq.
- R2 = 56.480.848 mq.
- R3 = 74.319.221 mq.
- R4 = 71.932.473 mq.
- Tot. = 205.457.509 mq.



Luca Bojani

<p>PRODOTTORE: GALILEO ENERGY 2 S.R.L. Via Dell'Annunziata, 23/4 20121 - Milano (MI) P.I. 09230300757</p>	<p>TITOLO: SE 380/150/36 kV TORREMACGIORE</p>
<p>BRULLI trasmissione</p>	<p>TITOLO: INQUADRAMENTO SU PIANIFICAZIONE URBANISTICA E VINCOLI</p>
<p>SCALA: 1:25.000 FORMATO: A0 FOGLIO: 1 / 3</p>	<p>N. COLLEGATO: 7 8 4 9 2 A</p>

COMUNE DI TORREMAGGIORE
Provincia di Foggia

PUG

PIANO URBANISTICO GENERALE

adozione
approvazione

IL SINDACO L'ASSESSORE IL SEGRETARIO

Dirigente Settore Tecnico Geom. Antonio Vocale Responsabile Ufficio Piano Dott. Arch. Luigi Cicchetti

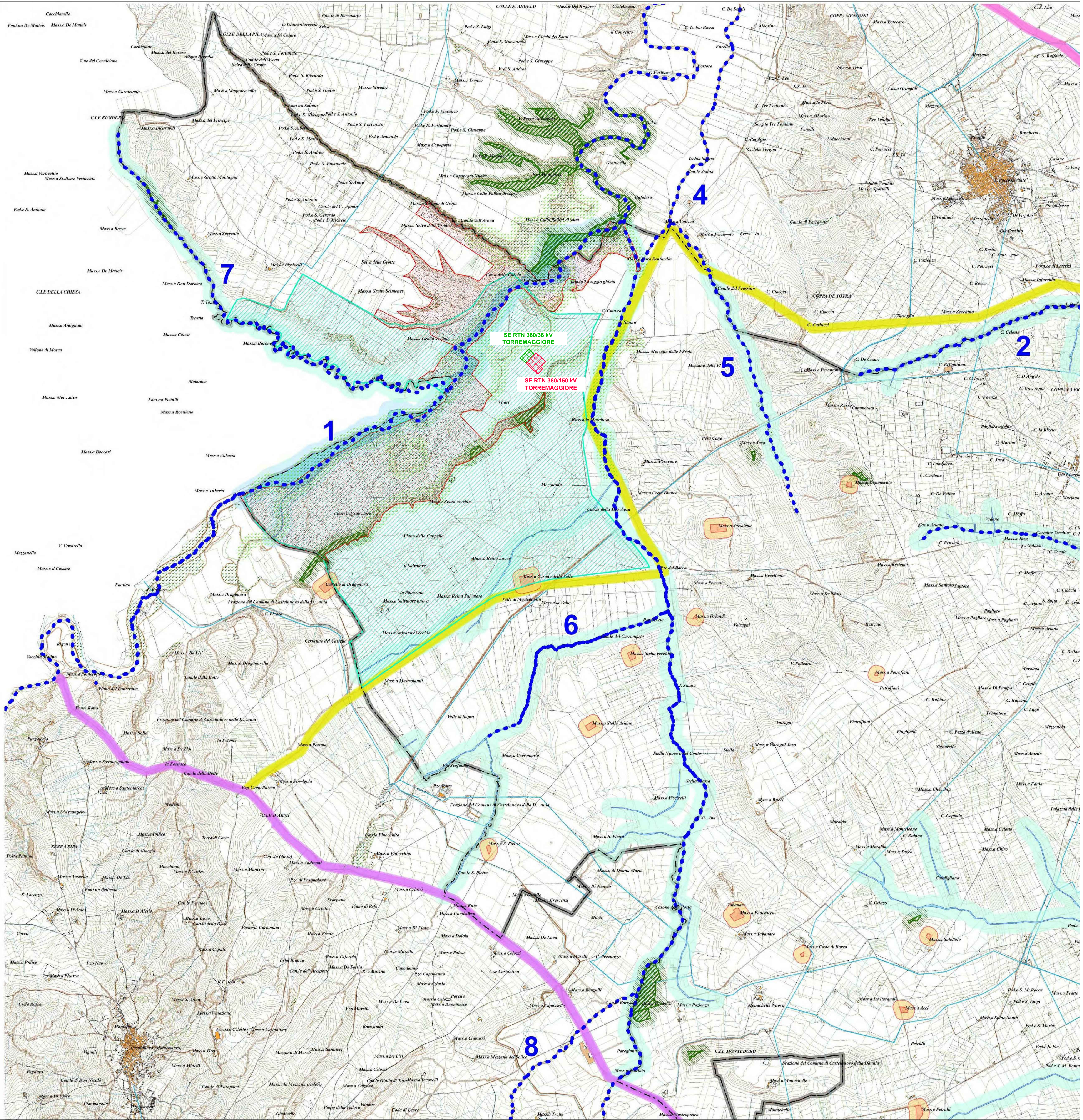
Prof. Ing. Celestino Pomiro Progettista/Coordinatore
Dott. Agr. Nazario D'Emico Territorio rurale • Dott. Ing. Giorgio Fantauzzi Sistema Infrastrutturale
Dott. Geol. Giovanni Petta Geomorfologia/idrogeologia • Dott. Ing. Paolo Piazza Sistema Insediativo
Dott. Arch. Antonio Demalo Consulente Sistema Informativo

1. QUADRO CONOSCITIVO

1.1 SISTEMA TERRITORIALE DI AREA VASTA

1.1.2 Carta delle condizioni ambientali e paesaggistiche

Scala 1 : 25.000



LEGENDA

- Sistema idrografico superficiale
 - Sistema idrografico superficiale: aree annesse
 - Sistema idrografico superficiale: aree annesse al fiume Fortore
 - Bosco
 - Bosco: area annessa
 - Cespuglieto
 - Cespuglieto: area annessa
 - Area SIC
 - Area IBA
 - Bene culturale
 - Bene culturale: area di pertinenza
 - Tratturo Aquila - Foggia
 - Tratturo Celano - Foggia
 - Tratturo Nunziata Stignano
 - Tratturo Pozzo delle capre - Fiumetriolo
 - Luogo panoramico
 - Acque pubbliche (ai sensi della Legge del 10 agosto 1884)
- FORTORE
 - RADICOSA
 - FERRANTE
 - STAINA
 - DEL FRASSINO
 - MASTROIANNI
 - TONA
 - BARISANO
 - PINCIARELLA

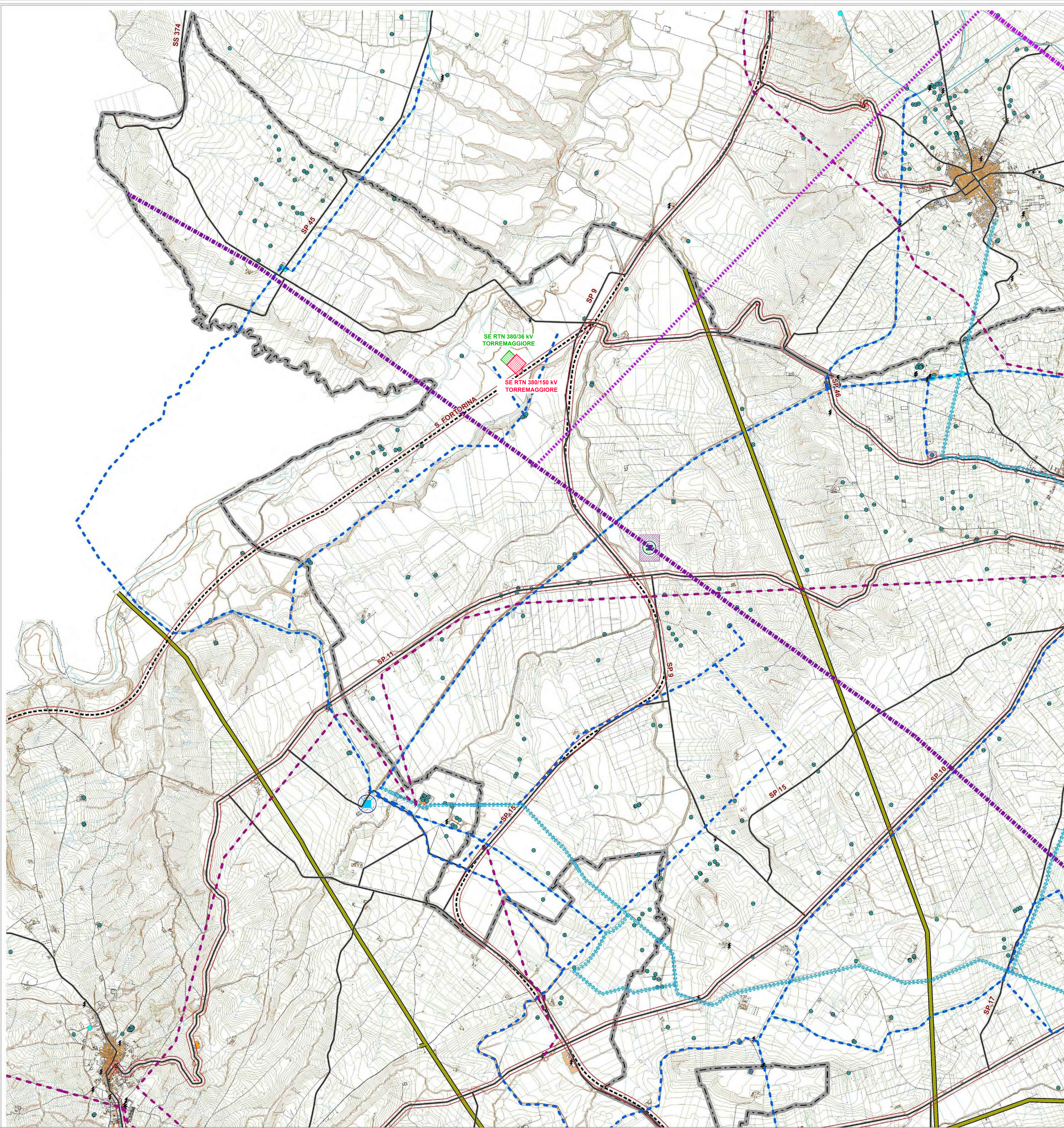
Luca Bojani

PRODOTTORE	DATA	ELABORATO	VERIFICATO	APPROVATO	DESCRIZIONE
	21/4/2023	109	013	012	Emissione per autorizzazione
<p>GALILEO ENERGY 2 S.R.L. Via Dell'Annunziata, 23/4 20121 - Milano (MI) P.I. 09120300757</p>					
<p>SE 380/150/36 KV TORREMAGGIORE</p>				<p>INQUADRAMENTO SU PIANIFICAZIONE URBANISTICA E VINCOLI</p>	
SCALA	FORMATO	FUSO / N.	N. COLONNINO		
1:25.000	A0	2 / 3	7 8 4 9 2 A		


COMUNE DI TORREMACGIORE
 Provincia di Foggia
PUG
 PIANO URBANISTICO GENERALE
 adozione
 approvazione
 IL SINDACO L'ASSESSORE IL SEGRETARIO

 Dirigente Settore Tecnico: Geom. Antonio Vocale Responsabile Ufficio Piano: Dott. Arch. Luigi Cicchetti
 Prof. Ing. Celestino Porrino Progettista/Coordinatore
 Dott. Agr. Nazario D'Erico Territorio rurale Dott. Ing. Giorgio Fantauzzi Sistema infrastrutturale
 Dott. Geol. Giovanni Petta Geomorfologia/idrogeologia Dott. Ing. Paolo Piazza Sistema insediativo
 Dott. Arch. Antonio Demaro Consulente Sistema Informativo


1. QUADRO CONOSCITIVO
1.1. SISTEMA TERRITORIALE DI AREA VASTA
1.1.4. carta delle infrastrutture tecniche sovracomunali
 Scala 1 : 25.000



LEGENDA

- Elettrodotti**
- Linea ad alta tensione AAT 380 kV
 - Linea ad alta tensione AT 150 kV
 - Linea ad alta tensione AT 150 kV (in previsione)
 - Linea a media tensione MT 1kV - 30 kV
- Condotte idriche e fognanti**
- Acquedotto in superficie
 - Acquedotto interrato
 - Condotte ed adduttori principali del Consorzio di Bonifica
 - Collettore fognante comprensoriale
- Gasdotti - Oleodotti**
- Metanodotto ad alta pressione (condotta specie I)
 - Metanodotto ad alta pressione previsto (condotta specie I)
 - Metanodotto a bassa pressione (condotta specie IV)
- Rete stradale**
- Strade tipo "B"
 - Strade tipo "C"
 - Strade tipo "F"
 - Strade tipo "r"
 - Strade in previsione
 - Adeguamento o nuova realizzazione
- Attrezzature impiantistiche**
- Centrale a biomassa (in previsione)
 - Antenna per le telecomunicazioni
 - Cabina elettrica di trasformazione
 - Cabina elettrica (in previsione)
 - Cabina della rete gas
 - Cabina della rete acquedottistica
 - Ripartitore di Finocchito
 - Vasca idraulica, serbatoio
 - Manufatti


 Galileo Energy 2 S.r.l.
 Via dell'Annunziata, 23/4
 20121 - Milano (MI)
 P.I. 09230300757

PROIEZIONE	DATA	ELABORATO	VERIFICATO	APPROVATO	DESCRIZIONE
A	21.4.2023	109	013	012	Emmissione per autorizzazione
PROGETTA	GALILEO ENERGY 2 S.R.L. Via dell'Annunziata, 23/4 20121 - Milano (MI) P.I. 09230300757				SE 380/150 kV TORREMACGIORE
MODALITA' DI COSTRUZIONE	 BRULLI Trasmissione				INQUADRAMENTO SU PIANIFICAZIONE URBANISTICA E VINCOLI
SCALA	PROF. / P.	FOGLIO / N.	N. CANTONALE		
1:25.000	A0	3 / 3	7 8 4 9 2 A		