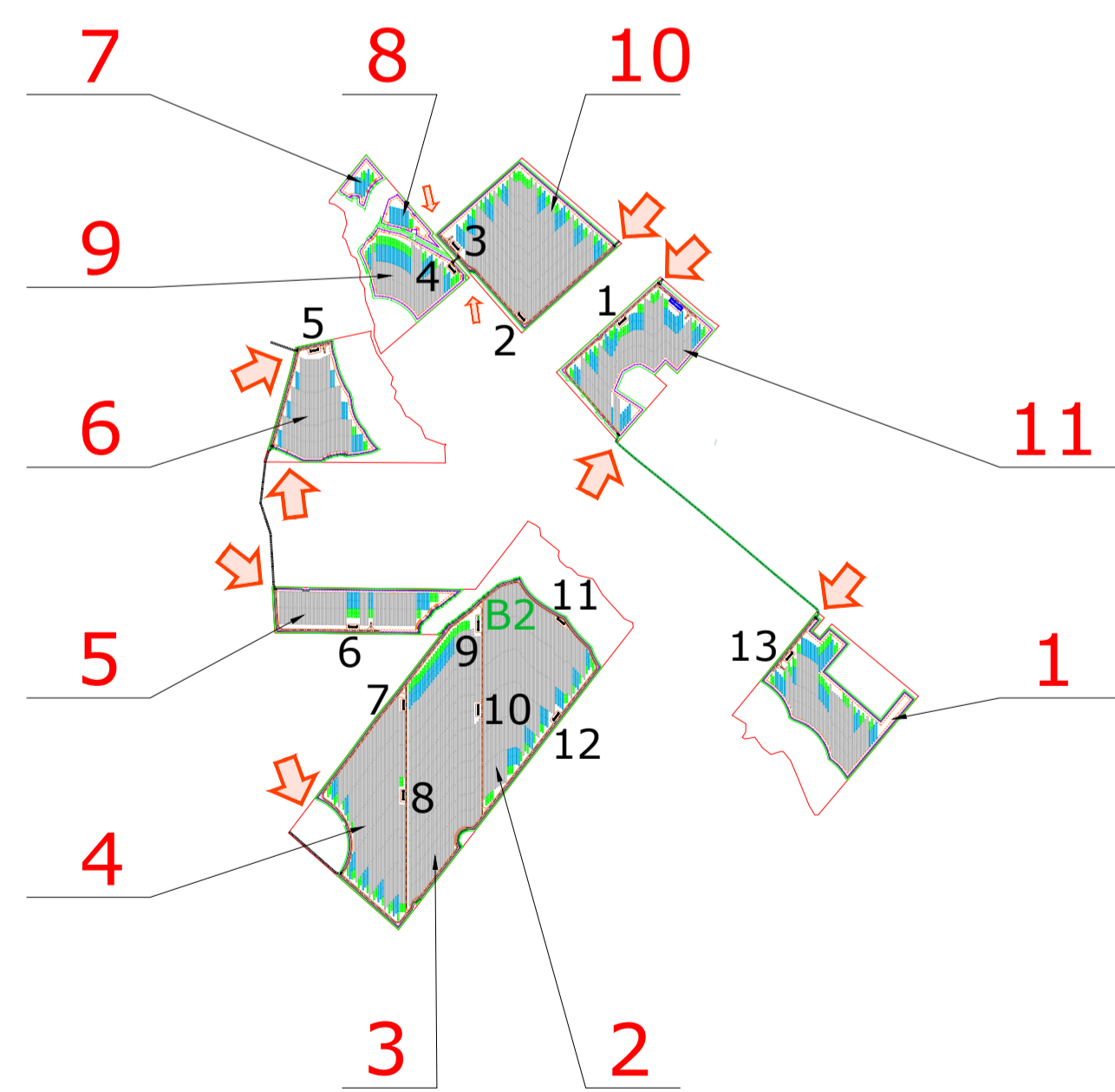
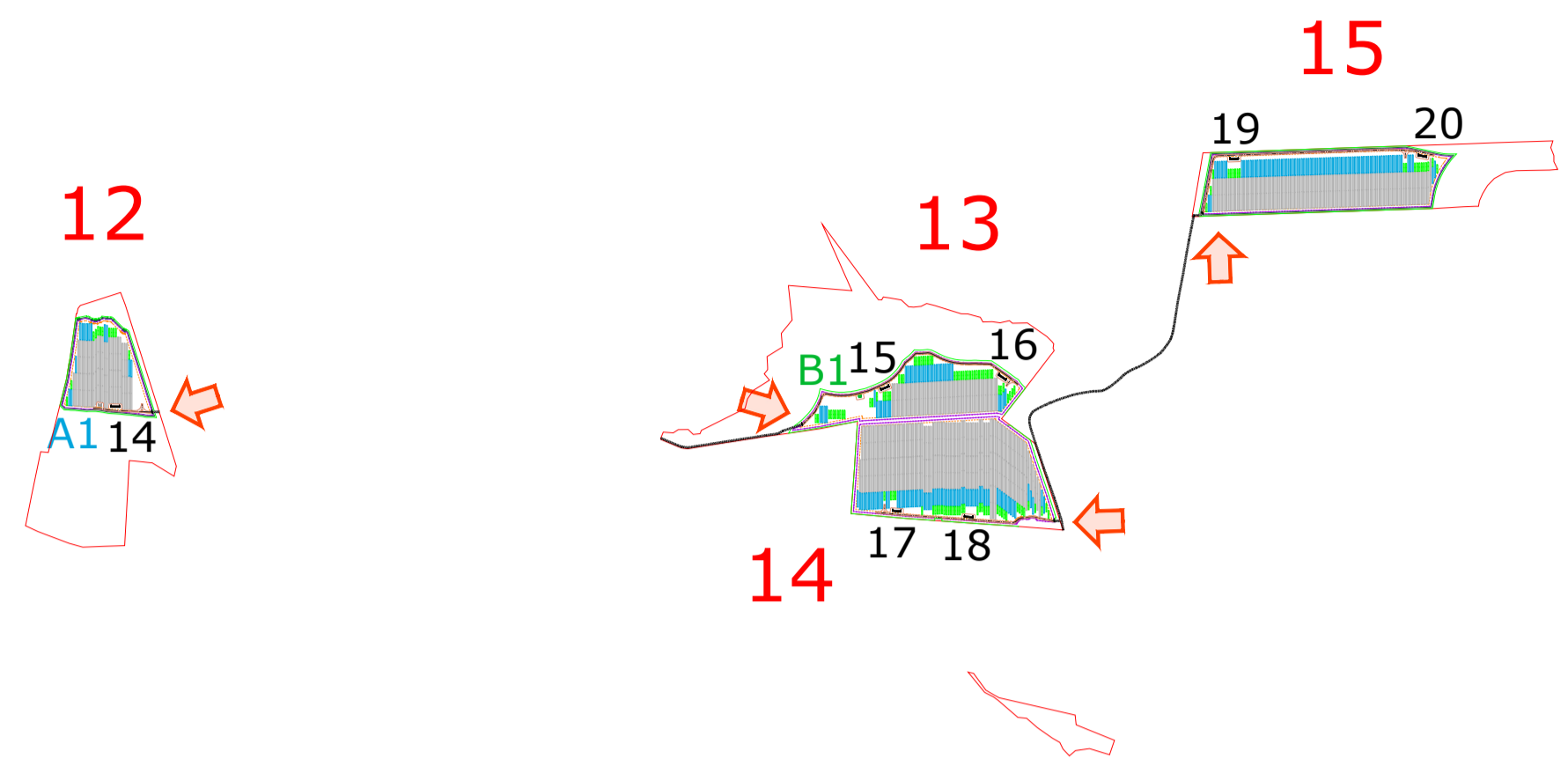
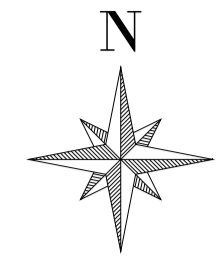
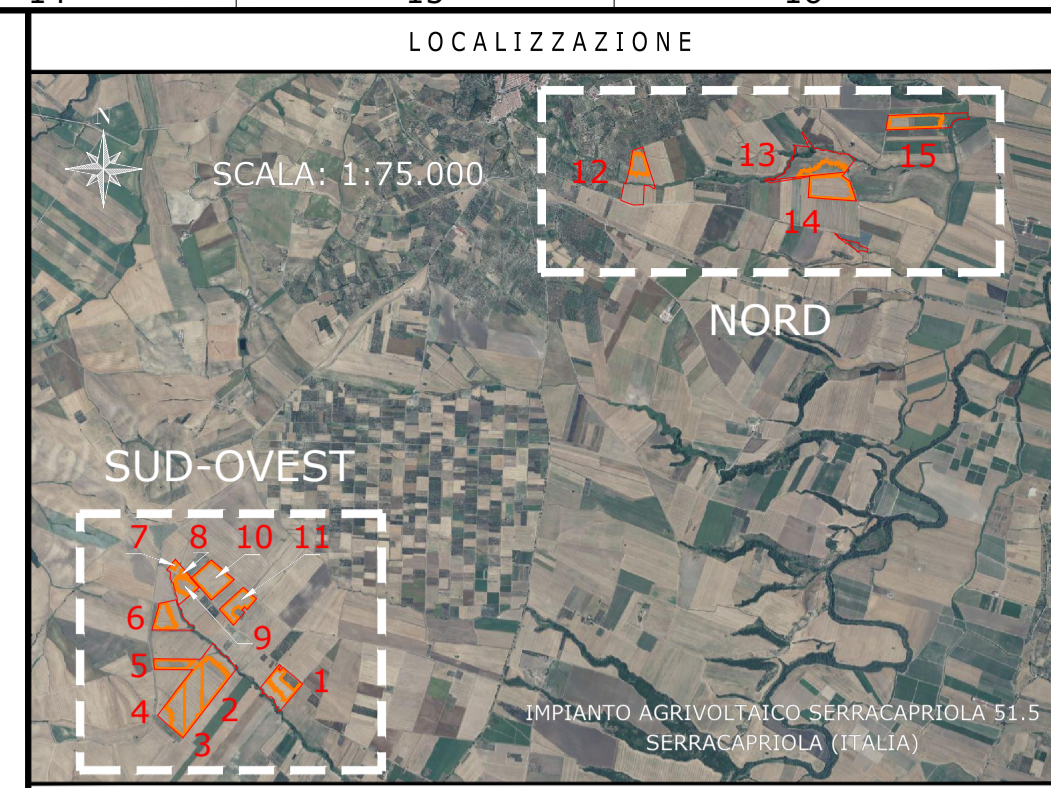


IMPIANTO AGRIVOLTAICO
SERRACAPRIOLA 51,5
 TILT ±60,0°, AZIMUT 0°, PITCH 5,00m
 INVERTER HUAWEI SUN2000-330KTL-H1
 MODULI FOTOVOLTAICI CANADIAN SOLAR CS7N-720TB-AG
 POTENZA FOTOVOLTAICA: 64,53 MWp
 3.201 STRINGHE FOTOVOLTAICHE DA 28 MODULI FOTOVOLTAICI
 NUMERO MODULI FOTOVOLTAICI: 89.628
 STRUTTURE TRACKER: 1.292 ELEMENTI 1P56, 445 ELEMENTI 1P28,
 344 ELEMENTI 1P14
 NUMERO TOTALE INVERTER: 203
 NUMERO TOTALE CABINE DI TRASFORMAZIONE BT/AT: 20



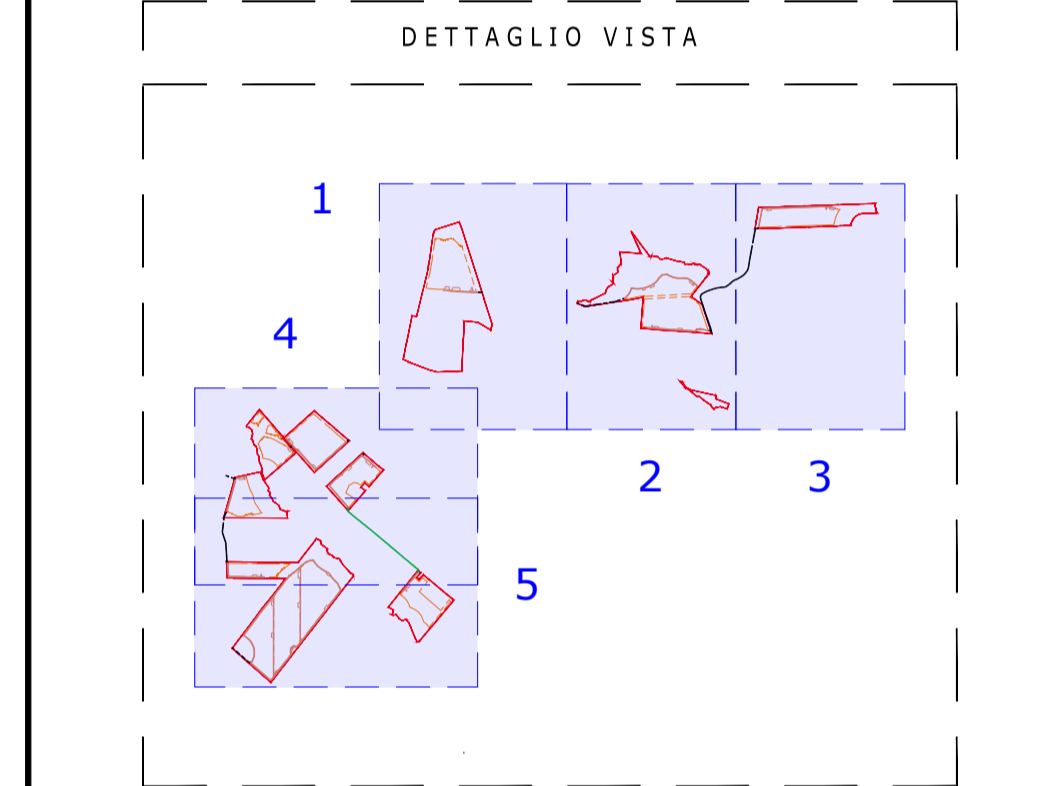
IMPIANTO AGRIVOLTAICO SERRACAPRIOLA 51.5
 LAYOUT GENERALE IMPIANTO AGRIVOLTAICO
 DIMENSIONI IN m / SCALA 1:15.000

VISTA IN PIANTA
 GENERALE
 SCALA 1:15.000



NOTE / TIMBRI
 1. VEDERE DETTAGLIO AREE NEL FOGLIO 2 - 3 - 4 - 5 E 6.

PROGETTISTI
 Ingegnere
 Michele Di stefano
 (per NRG Plus Italia S.r.l.)
 mdistefano@nrgplus.global
 Responsabile tecnico
 Ingegnere
 Maurizio De Donno
 (per NRG Plus Italia S.r.l.)
 mdedonno@nrgplus.global



LEGENDA

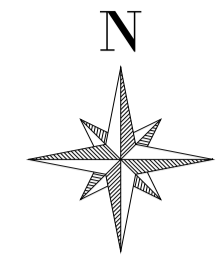
—	LIMITE LOTTO	1-2-...	IDENTIFICAZIONE AREA MODULI FOTOVOLTAICI
—	FASCIA DI MITIGAZIONE	1-2-...	IDENTIFICAZIONE CABINA TRASFORMAZIONE AT/BT
—	RECINZIONE	A1-A2-...	IDENTIFICAZIONE CABINA DI SMISTAMENTO
—	PV AREA	B1-B2-...	IDENTIFICAZIONE CABINA DI STOCCAGGIO MATERIALE
—	VIABILITÀ INTERNA	—	ESSENZE NETTARIFERE
—	VIABILITÀ ESTERNA		
—	VIABILITÀ ESTERNA ESISTENTE		
—	INGRESSO		
—	PORTONE D'ACCESSO		
—	CABINA DI RICEZIONE SEZIONAMENTO E CONTROLLO		
—	CABINA TRASFORMAZIONE AT/BT		
—	CABINA DI SMISTAMENTO		
—	CABINA STOCCAGGIO MATERIALE		
—	PANNELLI FOTOVOLTAICI VELA 1P56		
—	PANNELLI FOTOVOLTAICI VELA 1P28		
—	PANNELLI FOTOVOLTAICI VELA 1P14		

0	20/02/24	EMISSIONE FINALE	H.M.	R.S.	A.M.	M.DD
A	09/02/24	EMISSIONE INIZIALE	H.M.	R.S.	A.M.	M.DD
REV	DATA	DESCRIZIONE	PREP.	DISEG.	VERIF.	APPR.

IL PROMOTORE:
greenvolt Power
 ARNG SOLAR VIII S.R.L.
 Sede legale: Viale Giorgio Ribotta 21
 00144 - Roma (RM)
 PEC: arngsolar8@pec.it
 C.F e P.IVA: 02355840683
 Codice Cliente:

PROGETTO:
IMPIANTO AGRIVOLTAICO SERRACAPRIOLA 51.5
 DOCUMENTI:
 LAYOUT GENERALE IMPIANTO AGRIVOLTAICO

LOCALIZZAZIONE	INFORMAZIONE DI PROGETTO	FASE
CITTA': SERRACAPRIOLA	SORGENTE: SOLARE	AREA[m²]: 74,67
PROVINCIA: FOGGIA	PAC[MW]: 51,5	GCR[%]: 47,68
REGIONE: PUGLIA	PDC[MWp]: 64,53	PERMESSI
COORDINATE		
LAT: 41,79°	N.PAN: 89,628	N.INV: 203
LONG: 15,19°	P.PAN[W]: 720	P.INV[KW/KVA]: 33030840°
ALT[m]: 100	STRU: TRACKER	INCL: 445 (1P28) 344 (1P14)
PITCH[m]: 5,00		
N.STR: 1.292 (1P56)		
450°		
445 (1P28) 344 (1P14)		
PREPARATO	NOME	REGISTRAZIONE
DISEGNATO		FIRMA
VERIFICATO		DATA
APPROVATO		
TAVOLA No	SCALA	IMPIANTO
1 DI 6	1:15.000	D. T. S. DOC. REV. FASE EMI.



LIMITE DI DISEGNO

IMPIANTO AGRIVOLTAICO
SERRACAPRIOLA 51,5

TILT ±60,0°, AZIMUT 0°, PITCH 5,00m
 INVERTER HUAWEI SUN2000-330KTL-H1
 MODULI FOTOVOLTAICI CANADIAN SOLAR CS7N-720TB-AG
 POTENZA FOTOVOLTAICA: 64,53 MWp
 3.201 STRINGHE FOTOVOLTAICHE DA 28 MODULI FOTOVOLTAICI
 NUMERO MODULI FOTOVOLTAICI: 89.628
 STRUTTURE TRACKER: 1.292 ELEMENTI 1P56, 445 ELEMENTI 1P28,
 344 ELEMENTI 1P14
 NUMERO TOTALE INVERTER: 203
 NUMERO TOTALE CABINE DI TRASFORMAZIONE BT/AT: 20

12

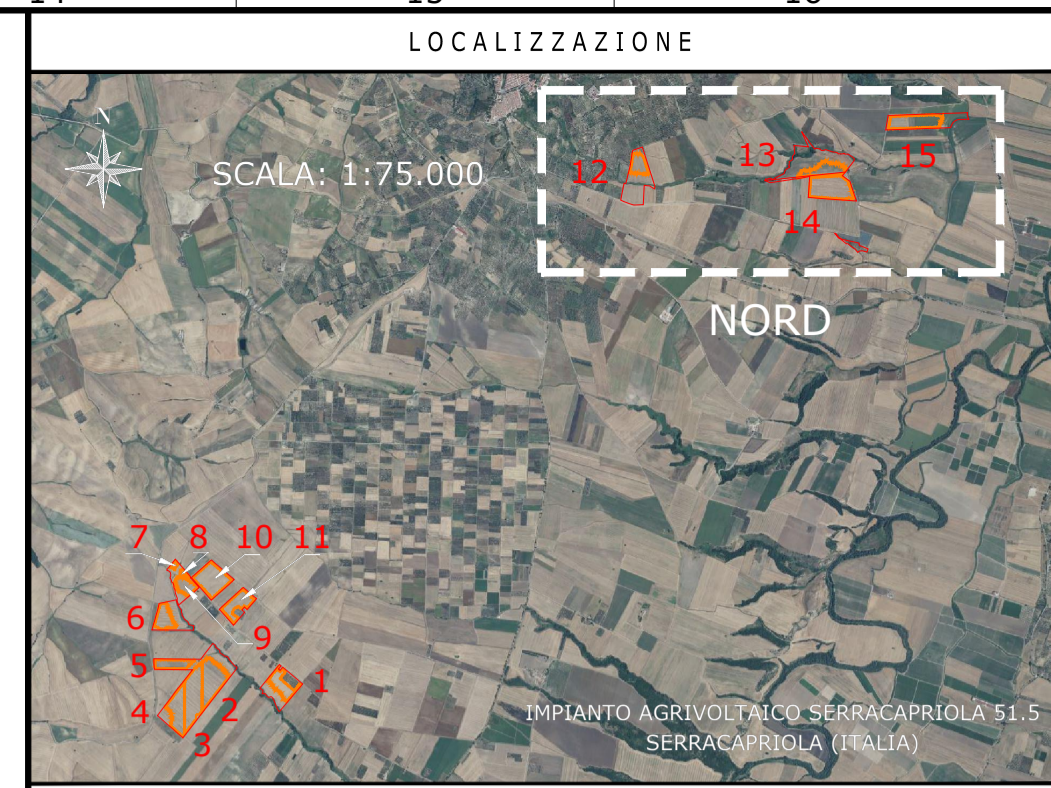
A1

14

VISTA IN PIANTA
 DETTAGLIO 1
 SCALA 1:750

IMPIANTO AGRIVOLTAICO SERRACAPRIOLA 51.5
 LAYOUT GENERALE IMPIANTO AGRIVOLTAICO
 DIMENSIONI IN m / SCALA 1:750

FORMATO "A1" (841x594mm) - FR3/S1PR2



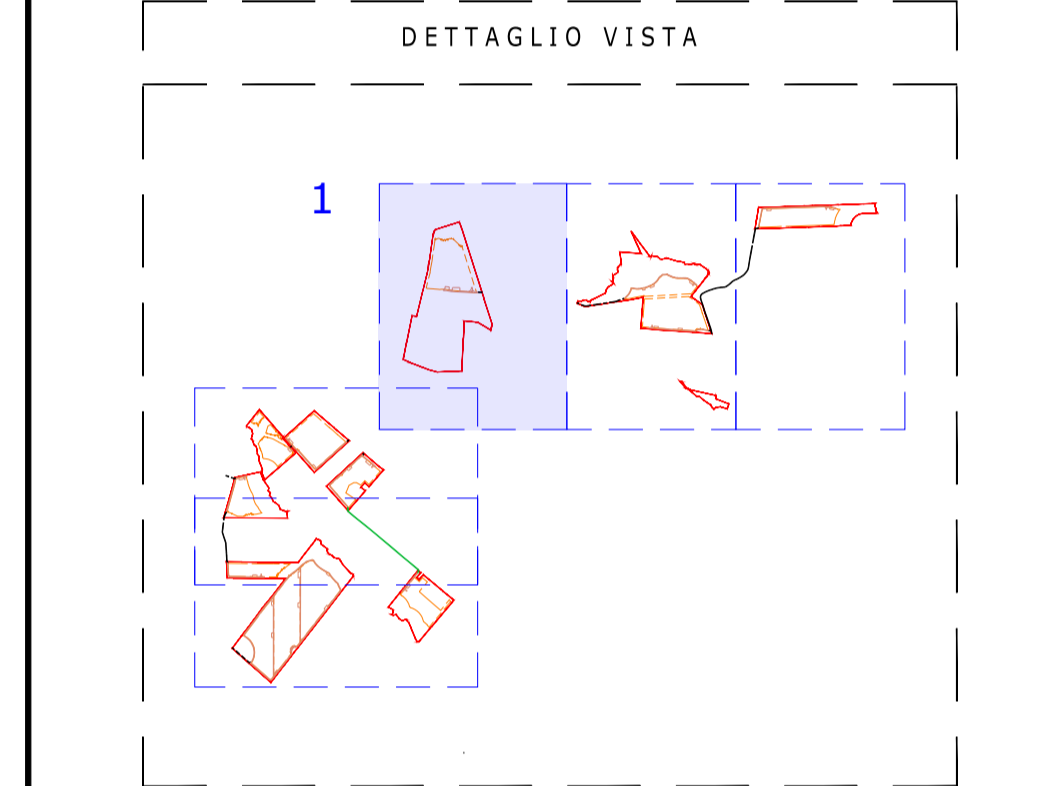
NOTE / TIMBRI

1. VEDERE AREE COMPLETE NEL FOGLIO 1.

PROGETTISTI

Ingegnere
 Michele Di stefano
 (per NRG Plus Italia S.r.l.)
 mdistefano@nrgplus.global

Responsabile tecnico
 Ingegnere
 Maurizio De Donno
 (per NRG Plus Italia S.r.l.)
 mdedonno@nrgplus.global



LEGENDA

- LIMITE LOTTO
- FASCIA DI MITIGAZIONE
- RECINZIONE
- PV AREA
- VIABILITÀ INTERNA
- VIABILITÀ ESTERNA
- PORTONE D' ACCESSO
- CABINA TRASFORMAZIONE AT/BT
- CABINA DI SMISTAMENTO
- PANNELLI FOTOVOLTAICI VELA 1P56
- PANNELLI FOTOVOLTAICI VELA 1P28
- PANNELLI FOTOVOLTAICI VELA 1P14
- 1-2-... IDENTIFICAZIONE AREA MODULI FOTOVOLTAICI
- 1-2-... IDENTIFICAZIONE CABINA TRASFORMAZIONE AT/BT
- A1-A2-... IDENTIFICAZIONE CABINA DI SMISTAMENTO
- ESSENZE NETTARIFERE

REV	DATA	DESCRIZIONE	PREP.	DISEG.	VERIF.	APPR.
0	20/02/24	EMISSIONE FINALE	H.M	R.S	A.M	M.DD
A	09/02/24	EMISSIONE INIZIALE	H.M	R.S	A.M	M.DD

IL PROMOTORE:

greenvolt Power

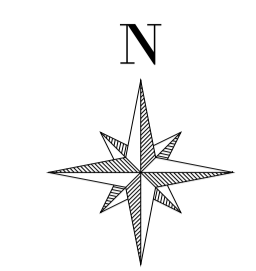
ARNG SOLAR VIII S.R.L.
 Sede legale: Viale Giorgio Ribotta 21
 00144 - Roma (RM)
 PEC: arngsolar8@pec.it
 C.F e P.IVA: 02355840683
 Codice Cliente:

PROGETTO:
IMPIANTO AGRIVOLTAICO SERRACAPRIOLA 51.5

DOCUMENTI:
 LAYOUT GENERALE IMPIANTO AGRIVOLTAICO

LOCALIZZAZIONE	INFORMAZIONE DI PROGETTO	FASE
CITTA': SERRACAPRIOLA PROVINCIA: FOGGIA REGIONE: PUGLIA	SORGENTE: SOLARE PAC[MW]: 51.5 PDC[MWp]: 64.53	AREA[m²]: 74,67 GCR[m²]: 47,68 PERMESSI
COORDINATE		
LAT: 41,79° LONG: 15,19° ALT[m]: 100	N.PAN: 89,628 P.PAN[Wp]: 720 STRU: TRACKER	N.INV: 203 P.INV[KW/KVA]: 33030044C N.STR: 1.292(1P56) 4 60° 445 (1P28) 344(1P14)
DETTAGLI DI PROGETTO		
PREPARATO	NOME	REGISTRAZIONE
DISEGNATO		FIRMA
VERIFICATO		DATA
APPROVATO		
TAVOLA No	SCALA	IMPIANTO
2 DI 6	1:750	D. T. S. DOC. REV. FASE EMI.

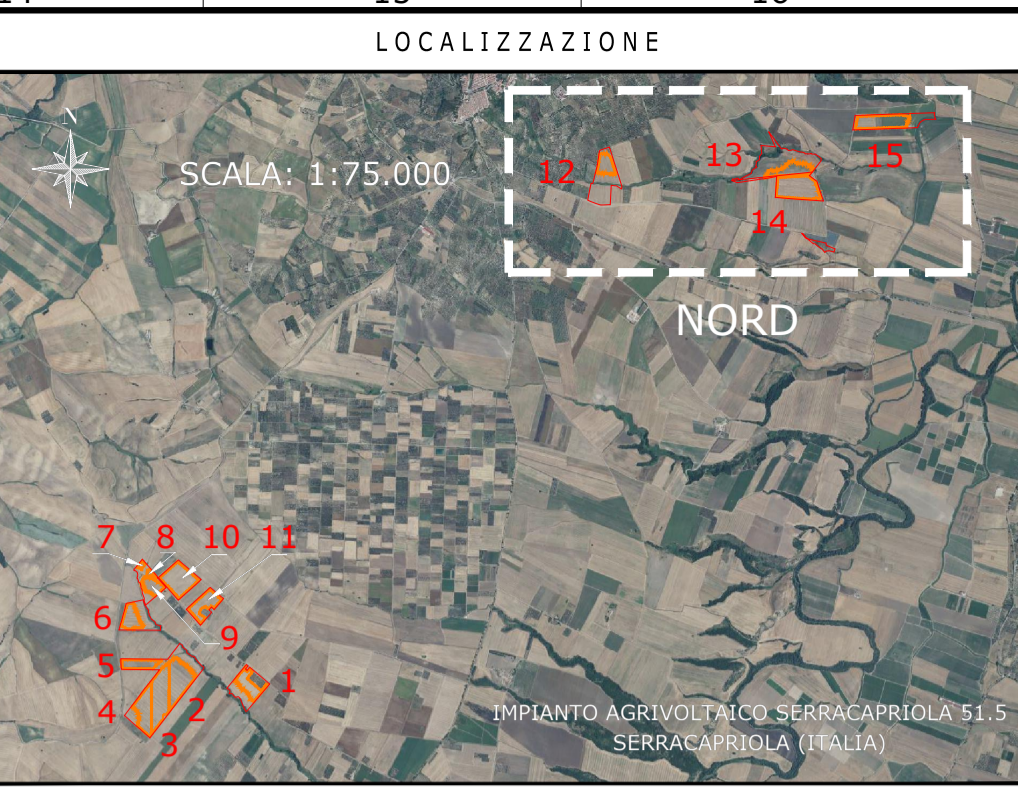
QUESTO DOCUMENTO È SOSTANZIALMENTE VIETATO RIPRODURRE QUESTO DOCUMENTO, IN TUTTO O IN PARTE, E FORNIRE AD ALTRI QUALSIASI INFORMAZIONI CORRELATE SENZA IL PREVENTIVO CONSENSO SCRITTO DI RENEBERGIA. È SEVERAMENTE VIETATO RIPRODURRE QUESTO DOCUMENTO, IN TUTTO O IN PARTE, E FORNIRE AD ALTRI QUALSIASI INFORMAZIONI CORRELATE SENZA IL PREVENTIVO CONSENSO SCRITTO DI RENEBERGIA.



LIMITE DI DISEGNO

IMPIANTO AGRIVOLTAICO
SERRACAPRIOLA 51,5

TILT ±60,0°, AZIMUT 0°, PITCH 5,00m
 INVERTER HUAWEI SUN2000-330KTL-H1
 MODULI FOTOVOLTAICI CANADIAN SOLAR CS7N-720TB-AG
 POTENZA FOTOVOLTAICA: 64,53 MWp
 3.201 STRINGHE FOTOVOLTAICHE DA 28 MODULI FOTOVOLTAICI
 NUMERO MODULI FOTOVOLTAICI: 89.628
 STRUTTURE TRACKER: 1.292 ELEMENTI 1P56, 445 ELEMENTI 1P28,
 344 ELEMENTI 1P14
 NUMERO TOTALE INVERTER: 203
 NUMERO TOTALE CABINE DI TRASFORMAZIONE BT/AT: 20



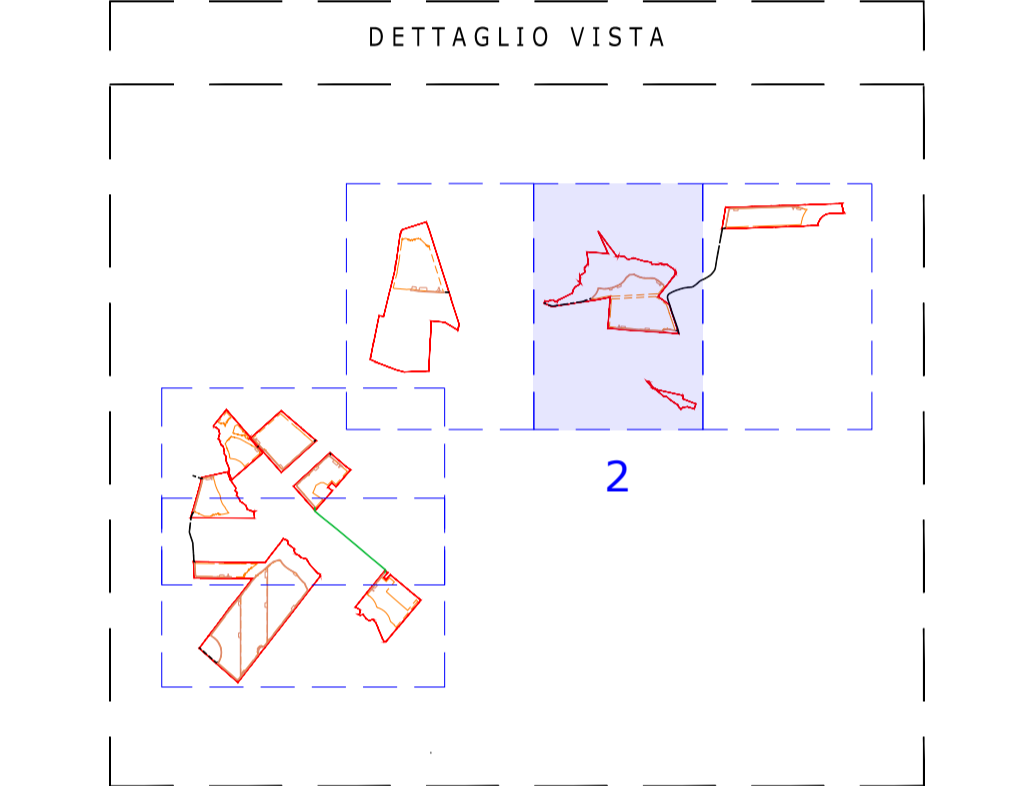
NOTE / TIMBRI

1. VEDERE AREE COMPLETE NEL FOGLIO 1.

PROGETTISTI

Ingegnere
 Michele Di stefano
 (per NRG Plus Italia S.r.l.)
 mdistefano@nrgplus.global

Responsabile tecnico
 Ingegnere
 Maurizio De Donno
 (per NRG Plus Italia S.r.l.)
 mdedonno@nrgplus.global



LEGENDA

- LIMITE LOTTO
- FASCIA DI MITIGAZIONE
- RECINZIONE
- PV AREA
- VIABILITÀ INTERNA
- VIABILITÀ ESTERNA
- INGRESSO
- PORTONE D' ACCESSO
- CABINA TRASFORMAZIONE AT/BT
- CABINA STOCCAGGIO MATERIALE
- PANNELLI FOTOVOLTAICI VELA 1P56
- PANNELLI FOTOVOLTAICI VELA 1P28
- PANNELLI FOTOVOLTAICI VELA 1P14
- IDENTIFICAZIONE AREA MODULI FOTOVOLTAICI
- 1-2-... IDENTIFICAZIONE CABINA TRASFORMAZIONE AT/BT
- B1-B2-... IDENTIFICAZIONE CABINA DI STOCCAGGIO MATERIALE

0	20/02/24	EMISSIONE FINALE	H.M.	R.S.	A.M.	M.DD.
A	09/02/24	EMISSIONE INIZIALE	H.M.	R.S.	A.M.	M.DD.
REV	DATA	DESCRIZIONE	PREP.	DISEG.	VERIF.	APPR.

IL PROMOTORE:
Greenvolt Power
 ARNG SOLAR VIII S.R.L.
 Sede legale: Viale Giorgio Ribotta 21
 00144 - Roma (RM)
 PEC: arngsolar8@pec.it
 C.F e P.IVA: 02355840683
 Codice Cliente:

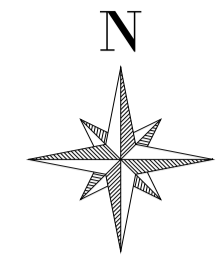
PROGETTO:
IMPIANTO AGRIVOLTAICO SERRACAPRIOLA 51.5

DOCUMENTI:
 LAYOUT GENERALE IMPIANTO AGRIVOLTAICO

LOCALIZZAZIONE	INFORMAZIONE DI PROGETTO	FASE
CITTA': SERRACAPRIOLA	SORGENTE: SOLARE	AREA[m²]: 74,67
PROVINCIA: FOGGIA	PAC[MW]: 51,5	GCR[%]: 47,68
REGIONE: PUGLIA	PDC[MWp]: 64,53	PERMESSI
COORDINATE		
LAT: 41,79°	N.PAN: 89,628	N.INV: 203
LONG: 15,19°	P.PAN[Wp]: 720	P.INV[KW/KVA]: 33030040C
ALT[m]: 100	STRU: TRACKER	N.STR: 1.292(1P56)
DETTAGLI DI PROGETTO		
NOME	REGISTRAZIONE	FIRMA
PREPARATO		DATA
DISEGNATO		DATA
VERIFICATO		DATA
APPROVATO		DATA
TAVOLA No	SCALA	IMPIANTO
3 DI 6	1:1.500	D. T. S. DOC. REV. FASE EMI.

IMPIANTO AGRIVOLTAICO SERRACAPRIOLA 51.5
 LAYOUT GENERALE IMPIANTO AGRIVOLTAICO
 DIMENSIONI IN m / SCALA 1:1.500

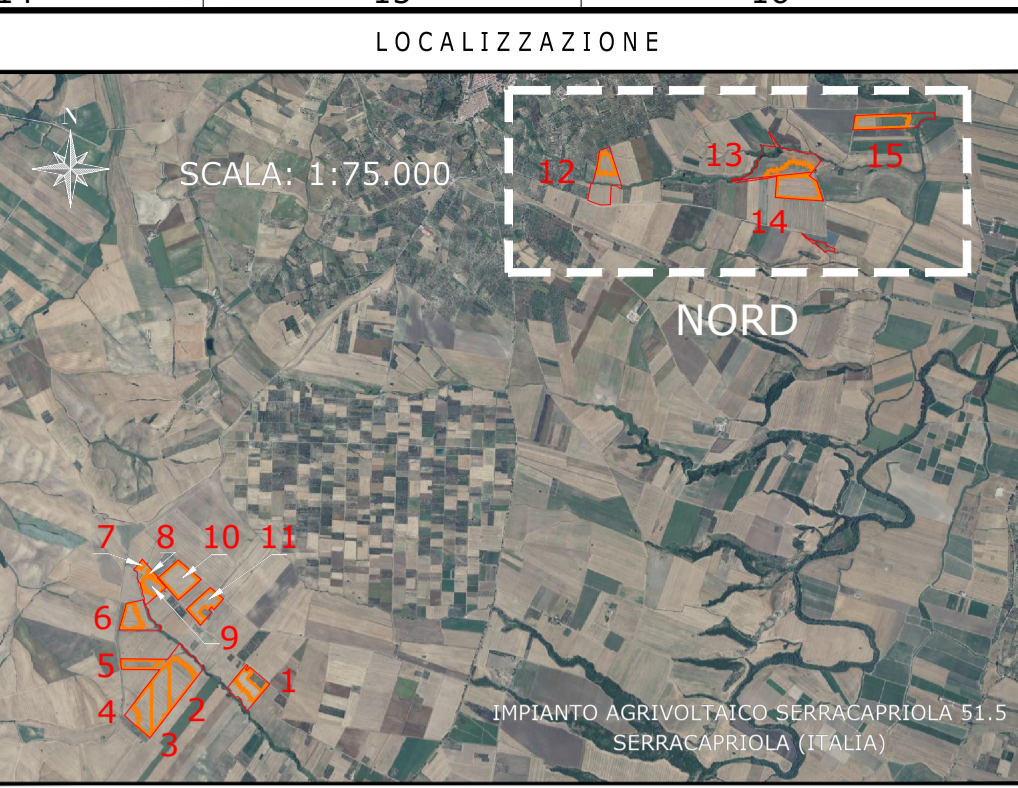
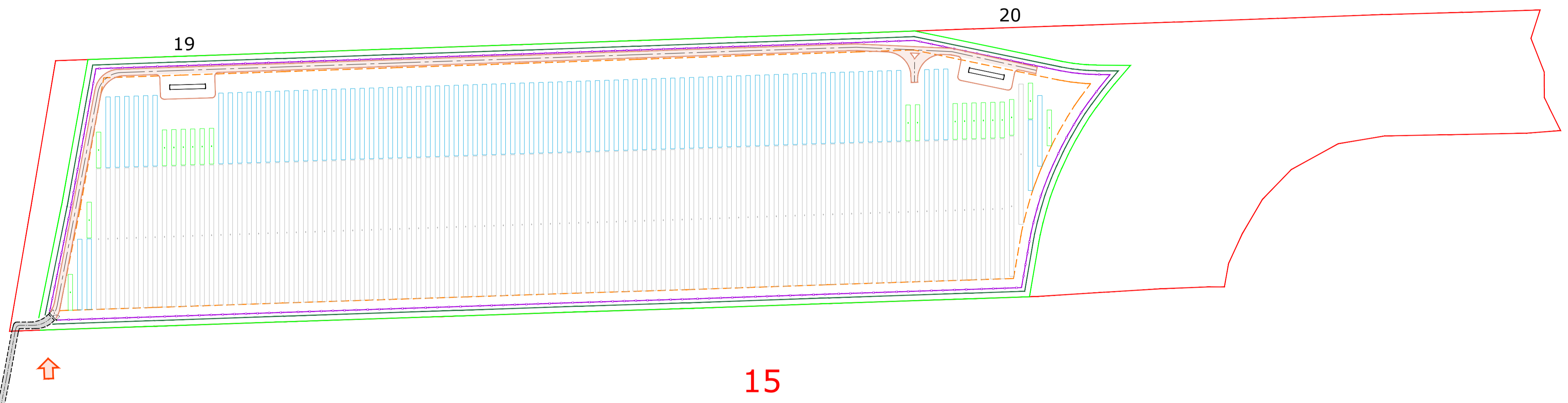
VISTA IN PIANTA
 DETTAGLIO 2
 SCALA 1:1.500



LIMITE DI DISEGNO

IMPIANTO AGRIVOLTAICO
SERRACAPRIOLA 51,5

TILT ±60,0°, AZIMUT 0°, PITCH 5,00m
 INVERTER HUAWEI SUN2000-330KTL-H1
 MODULI FOTOVOLTAICI CANADIAN SOLAR CS7N-720TB-AG
 POTENZA FOTOVOLTAICA: 64,53 MWp
 3.201 STRINGHE FOTOVOLTAICHE DA 28 MODULI FOTOVOLTAICI
 NUMERO MODULI FOTOVOLTAICI: 89.628
 STRUTTURE TRACKER: 1.292 ELEMENTI 1P56, 445 ELEMENTI 1P28,
 344 ELEMENTI 1P14
 NUMERO TOTALE INVERTER: 203
 NUMERO TOTALE CABINE DI TRASFORMAZIONE BT/AT: 20



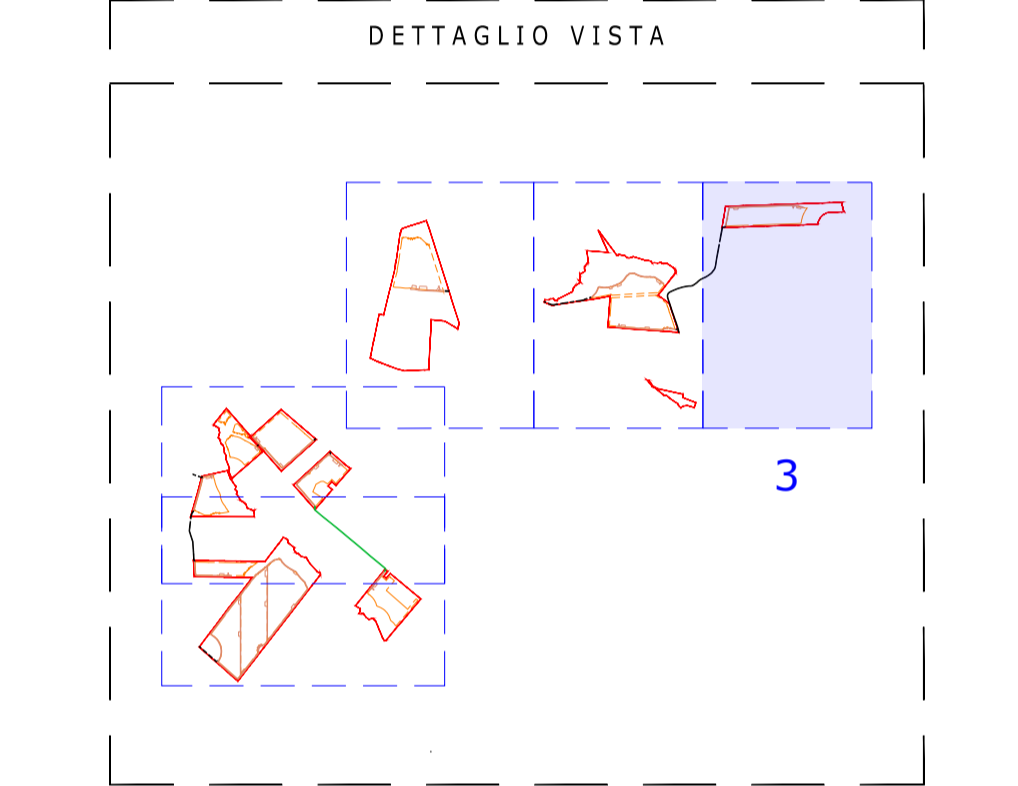
NOTE / TIMBRI

1. VEDERE AREE COMPLETE NEL FOGLIO 1.

PROGETTISTI

Ingegnere
 Michele Di stefano
 (per NRG Plus Italia S.r.l.)
 mdistefano@nrgplus.global

Responsabile tecnico
 Ingegnere
 Maurizio De Donno
 (per NRG Plus Italia S.r.l.)
 mdedonno@nrgplus.global



LEGENDA

- LIMITE LOTTO
- FASCIA DI MITIGAZIONE
- RECINZIONE
- PV AREA
- VIABILITÀ INTERNA
- VIABILITÀ ESTERNA
- PORTONE D' ACCESSO
- CABINA TRASFORMAZIONE AT/BT
- PANNELLI FOTOVOLTAICI VELA 1P56
- PANNELLI FOTOVOLTAICI VELA 1P28
- PANNELLI FOTOVOLTAICI VELA 1P14
- 1-2-... IDENTIFICAZIONE AREA MODULI FOTOVOLTAICI
- 1-2-... IDENTIFICAZIONE CABINA TRASFORMAZIONE AT/BT
- ESSENZE NETTARIFERE

0	20/02/24	EMISSIONE FINALE	H.M	R.S	A.M	M.DD
A	09/02/24	EMISSIONE INIZIALE	H.M	R.S	A.M	M.DD
REV	DATA	DESCRIZIONE	PREP.	DISSEG.	VERIF.	APPR.

IL PROMOTORE:

greenvolt Power

ARNG SOLAR VIII S.R.L.
 Sede legale: Viale Giorgio Ribotta 21
 00144 - Roma (RM)
 PEC: arngsolar8@pec.it
 C.F e P.IVA: 02355840683
 Codice Cliente:

PROGETTO:
IMPIANTO AGRIVOLTAICO SERRACAPRIOLA 51.5

DOCUMENTI:
 LAYOUT GENERALE IMPIANTO AGRIVOLTAICO

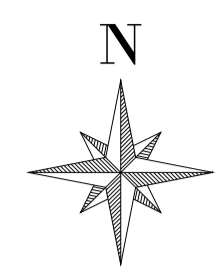
LOCALIZZAZIONE	INFORMAZIONE DI PROGETTO	FASE
CITTA': SERRACAPRIOLA	SORGENTE: SOLARE	AREA[m²]: 74,67
PROVINCIA: FOGGIA	PAC[MW]: 51,5	GCR[%]: 47,68
REGIONE: PUGLIA	POC[MWp]: 64,53	PERMESSI

COORDINATE		DETTAGLI DI PROGETTO			
LAT: 41,79°	N.PAN: 89,628	N.INV: 203	PITCH[m]: 5,00		
LONG: 15,19°	P.PAN[Wp]: 720	P.INV[KW/KVA]: 330/300@40°	N.STR: 1.292(1P56)		
ALT[m]: 100	STRU: TRACKER	INCL: ± 60°	445 (1P28) 344(1P14)		
NOME		REGISTRAZIONE	FIRMA	DATA	
PREPARATO		-	-	20/02/24	
DISEGNATO		-	-	20/02/24	
VERIFICATO		-	-	20/02/24	
APPROVATO		-	-	20/02/24	

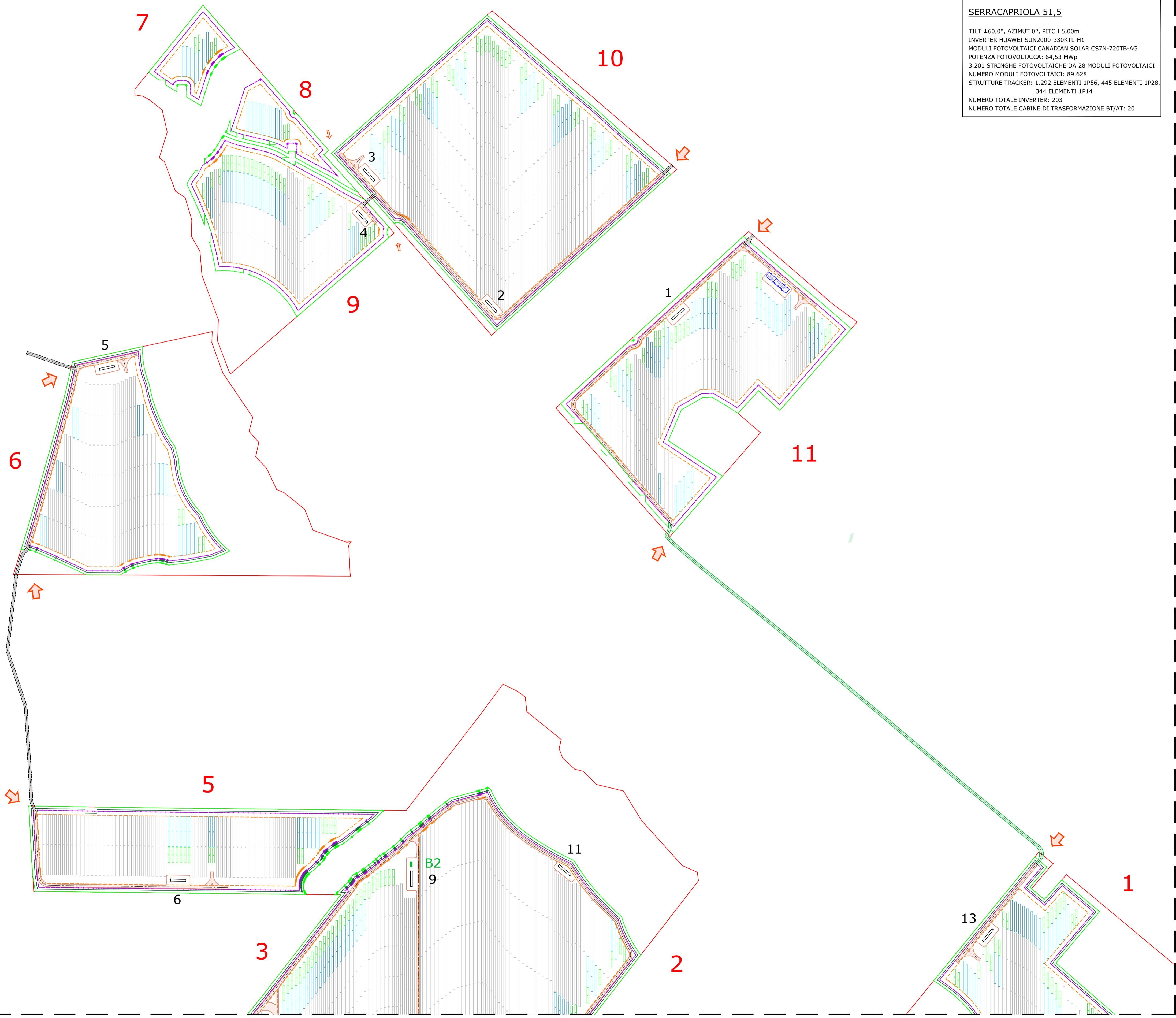
TAVOLA No	SCALA	IMPIANTO	D. T. S. DOC.	REV.	FASE	EMI.
4 DI 6	1:1.500					

IMPIANTO AGRIVOLTAICO SERRACAPRIOLA 51.5
 LAYOUT GENERALE IMPIANTO AGRIVOLTAICO
 DIMENSIONI IN m / SCALA 1:1.500

VISTA IN PIANTA
 DETTAGLIO 3
 SCALA 1:1.500

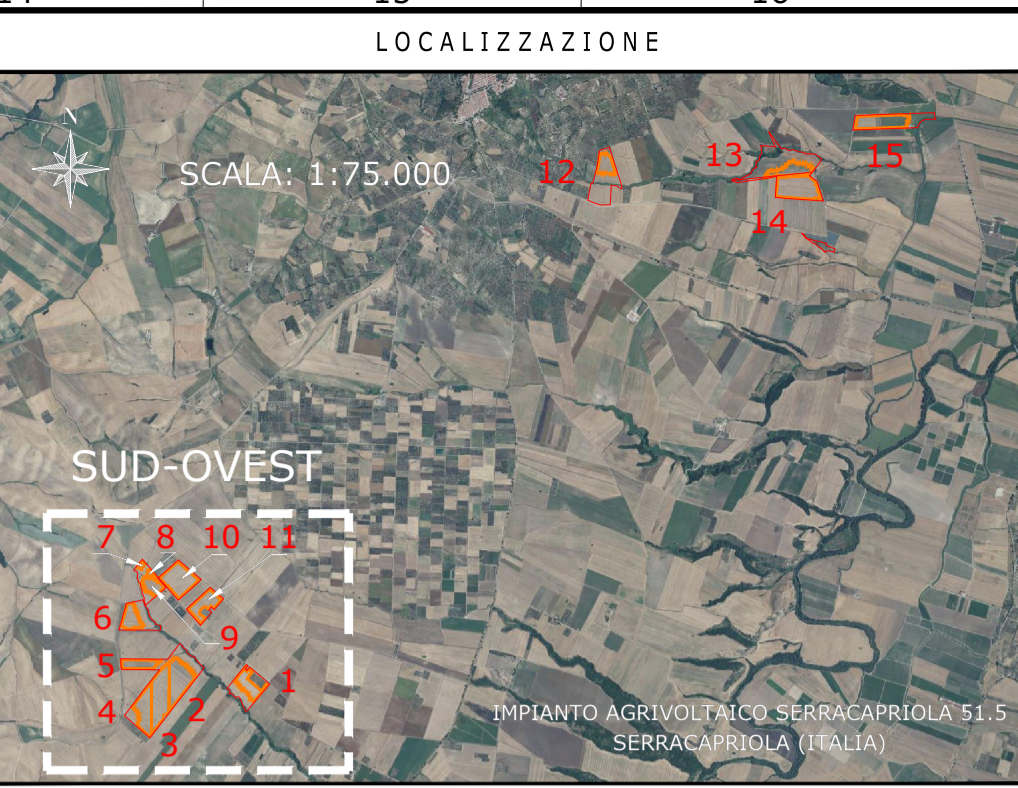


LIMITE DI DISEGNO



IMPIANTO AGRIVOLTAICO
SERRACAPRIOLA 51,5

TILT ±60,0°, AZIMUT 0°, PITCH 5,00m
 INVERTER HUAWEI SUN2000-330KTL-H1
 MODULI FOTOVOLTAICI CANADIAN SOLAR CS7N-720TB-AG
 POTENZA FOTOVOLTAICA: 64,53 MWp
 3.201 STRINGHE FOTOVOLTAICHE DA 28 MODULI FOTOVOLTAICI
 NUMERO MODULI FOTOVOLTAICI: 89.628
 STRUTTURE TRACKER: 1.292 ELEMENTI 1P56, 445 ELEMENTI 1P28,
 344 ELEMENTI 1P14
 NUMERO TOTALE INVERTER: 203
 NUMERO TOTALE CABINE DI TRASFORMAZIONE BT/AT: 20



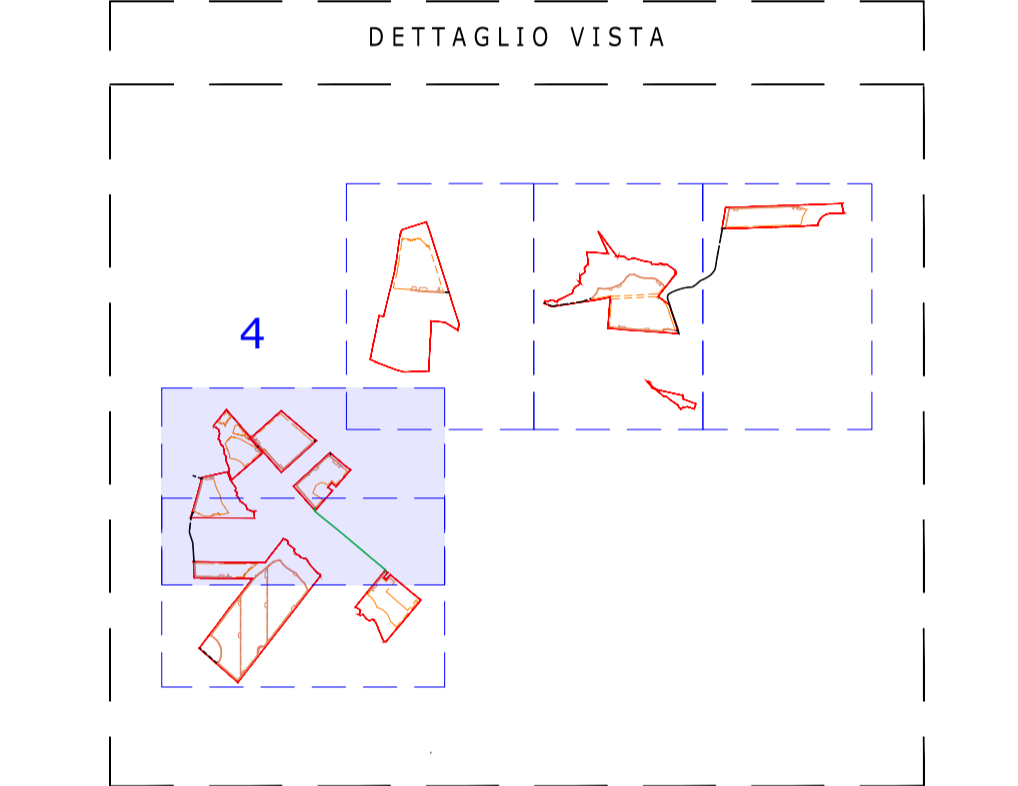
NOTE / TIMBRI

1. VEDERE AREE COMPLETE NEL FOGLIO 1.

PROGETTISTI

Ingegnere
 Michele Di stefano
 (per NRG Plus Italia S.r.l.)
 mdistefano@nrgplus.global

Responsabile tecnico
 Ingegnere
 Maurizio De Donno
 (per NRG Plus Italia S.r.l.)
 mdedonno@nrgplus.global



LEGENDA

—	LIMITE LOTTO	1-2-...	IDENTIFICAZIONE CABINA TRASFORMAZIONE AT/BT
—	FASCIA DI MITIGAZIONE	B1-B2-...	IDENTIFICAZIONE CABINA DI STOCCAGGIO MATERIALE
—	RECINZIONE	—	ESSENZE NETTARIFERE
—	PV AREA		
—	VIABILITÀ INTERNA		
—	VIABILITÀ ESTERNA		
—	VIABILITÀ ESTERNA ESISTENTE		
—	INGRESSO		
—	PORTONE D'ACCESSO		
—	CABINA DI RICEZIONE SEZIONAMENTO E CONTROLLO		
—	CABINA TRASFORMAZIONE AT/BT		
—	CABINA STOCCAGGIO MATERIALE		
—	PANNELLI FOTOVOLTAICI VELA 1P56		
—	PANNELLI FOTOVOLTAICI VELA 1P28		
—	PANNELLI FOTOVOLTAICI VELA 1P14		
—	IDENTIFICAZIONE AREA MODULI FOTOVOLTAICI		

0	20/02/24	EMMISSIONE FINALE	H.M.	R.S.	A.M.	M.DD.
A	09/02/24	EMMISSIONE INIZIALE	H.M.	R.S.	A.M.	M.DD.
REV	DATA	DESCRIZIONE	PREP.	DISSEG.	VERIF.	APPR.

IL PROMOTORE:
ARNG SOLAR VIII S.R.L.
 Sede legale: Viale Giorgio Ribotta 21
 00144 - Roma (RM)
 PEC: arngsolar8@pec.it
 C.F e P.IVA: 02355840683
 Codice Cliente:

PROGETTO:
IMPIANTO AGRIVOLTAICO SERRACAPRIOLA 51.5

DOCUMENTI:
 LAYOUT GENERALE IMPIANTO AGRIVOLTAICO

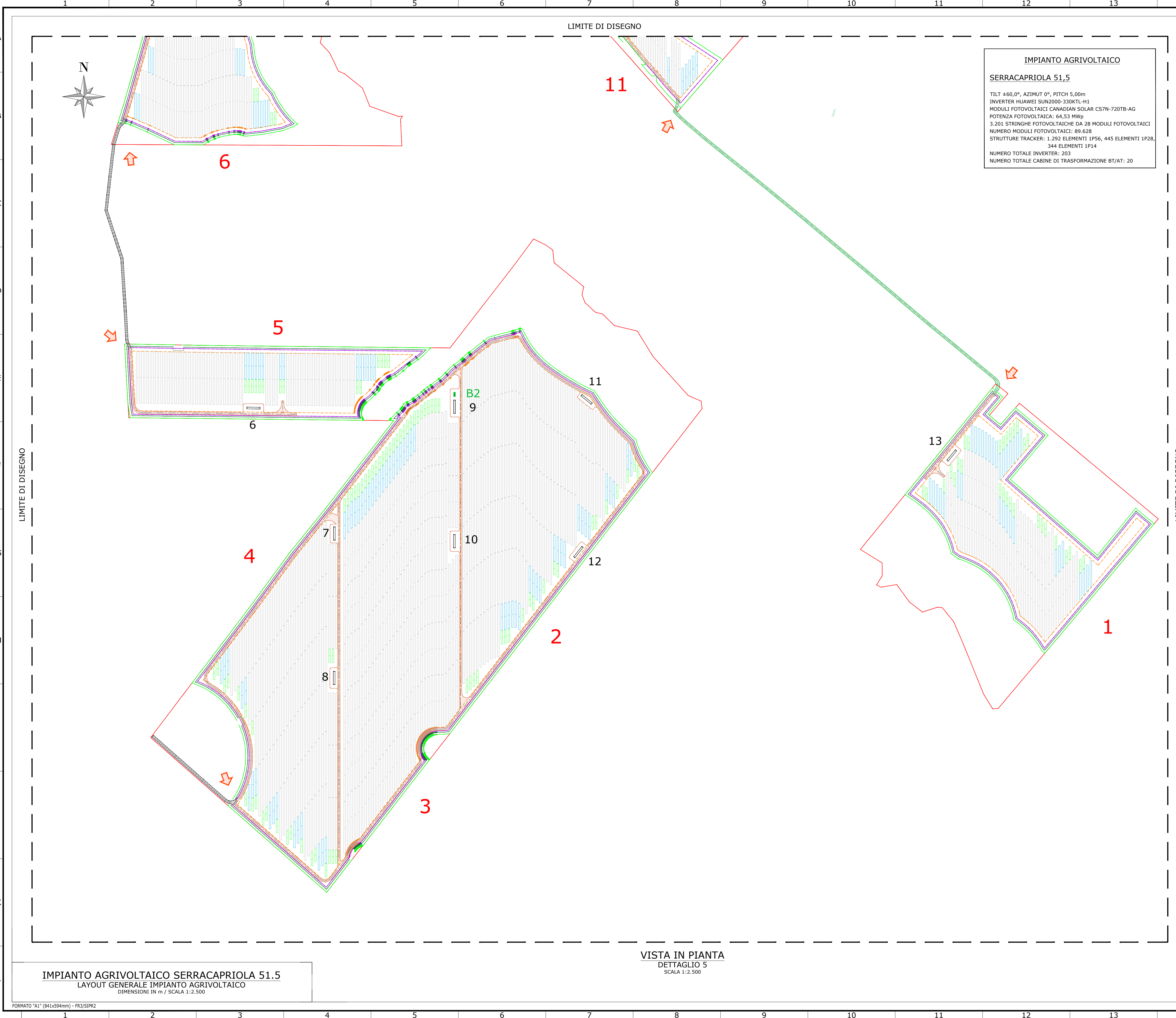
LOCALIZZAZIONE	INFORMAZIONE DI PROGETTO	FASE
CITTA': SERRACAPRIOLA	SORGENTE: SOLARE	AREA[m²]: 74,67
PROVINCIA: FOGGIA	PAC[MW]: 51,5	GCR[%]: 47,68
REGIONE: PUGLIA	PDC[MWp]: 64,53	PERMESSI

COORDINATE		DETTAGLI DI PROGETTO	
LAT: 41,79°	N.PAN: 89,628	N.INV: 203	PITCH[m]: 5,00
LONG: 15,19°	P.PAN[W]: 720	P.INV[KW/KVA]: 330300@4C	N.STR: 1.292(1P56)
ALT[m]: 100	STRU: TRACKER	INCL: ± 60°	445 (1P28) 344(1P14)
NOME		REGISTRAZIONE	FIRMA
PREPARATO	-	-	20/02/24
DISEGNATO	-	-	20/02/24
VERIFICATO	-	-	20/02/24
APPROVATO	-	-	20/02/24

TAVOLA No	SCALA	IMPIANTO	D. T. S. DOC.	REV.	FASE	EMI.
5 DI 6	1:2.500					

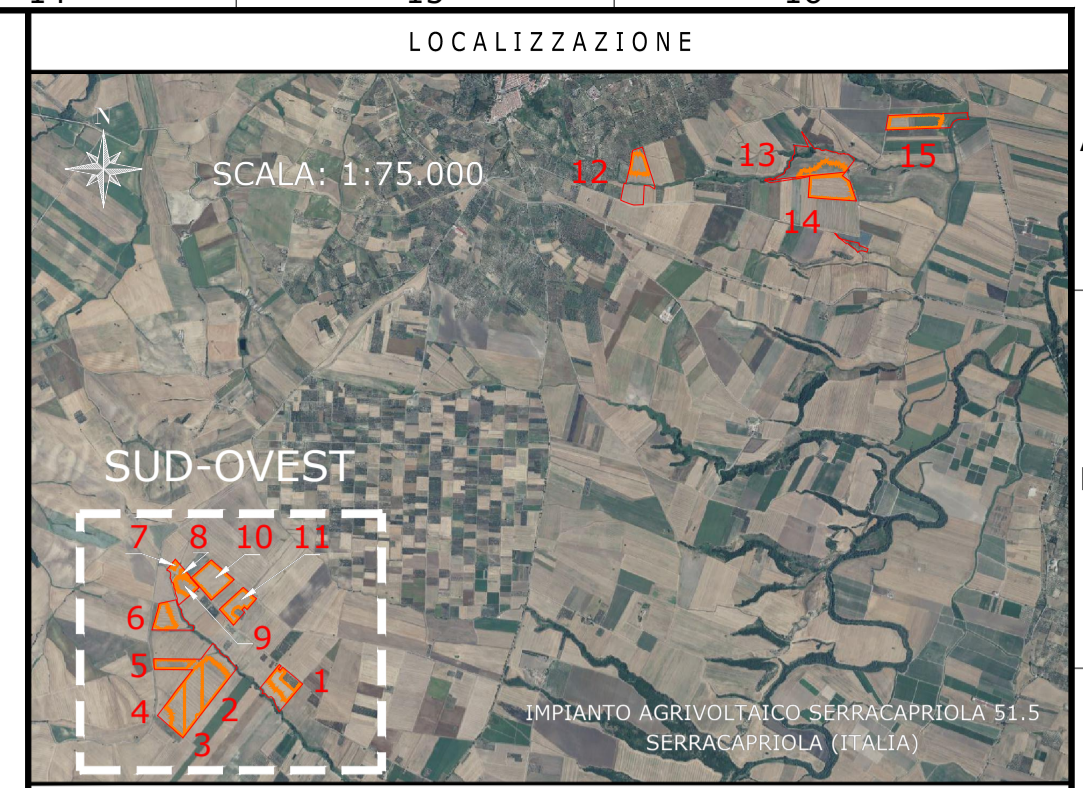
IMPIANTO AGRIVOLTAICO SERRACAPRIOLA 51.5
 LAYOUT GENERALE IMPIANTO AGRIVOLTAICO
 DIMENSIONI IN m / SCALA 1:2.500

VISTA IN PIANTA
 DETTAGLIO 4
 SCALA 1:2.500



IMPIANTO AGRIVOLTAICO
SERRACAPRIOLA 51,5

TILT ±60,0°, AZIMUT 0°, PITCH 5,00m
 INVERTER HUAWEI SUN2000-330KTL-H1
 MODULI FOTOVOLTAICI CANADIAN SOLAR CS7N-720TB-AG
 POTENZA FOTOVOLTAICA: 64,53 MWp
 3.201 STRINGHE FOTOVOLTAICHE DA 28 MODULI FOTOVOLTAICI
 NUMERO MODULI FOTOVOLTAICI: 89.628
 STRUTTURE TRACKER: 1.292 ELEMENTI 1P56, 445 ELEMENTI 1P28,
 344 ELEMENTI 1P14
 NUMERO TOTALE INVERTER: 203
 NUMERO TOTALE CABINE DI TRASFORMAZIONE BT/AT: 20



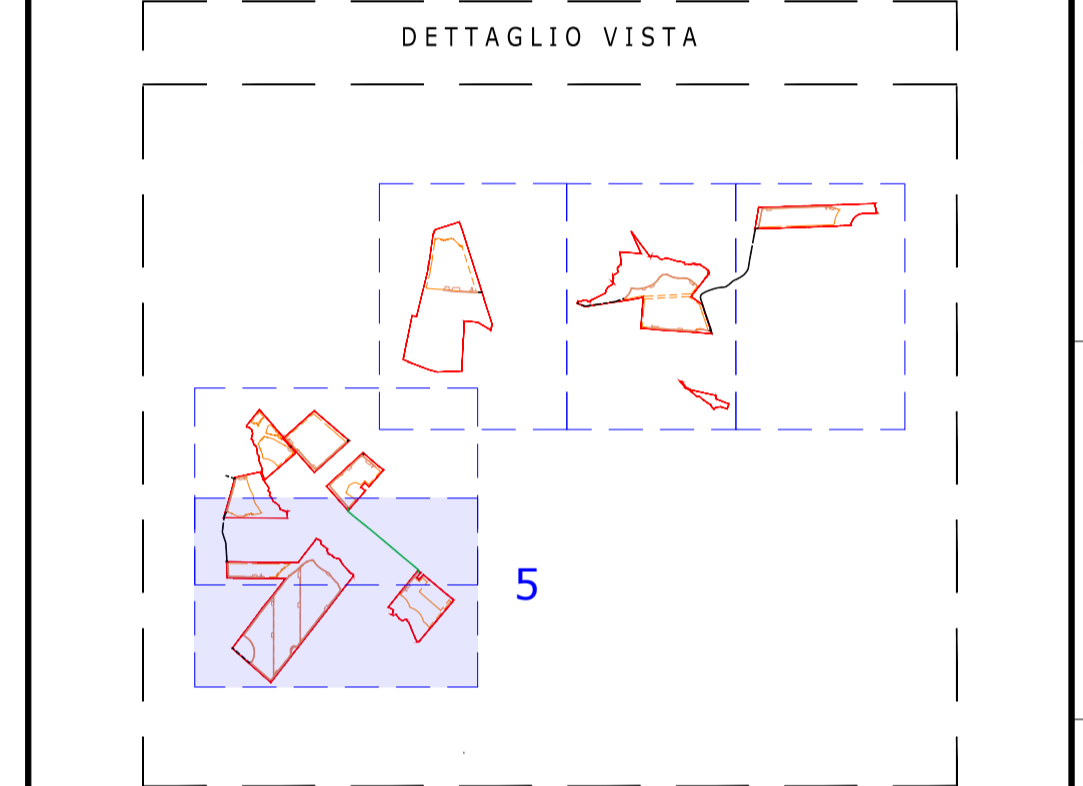
NOTE / TIMBRI

1. VEDERE AREE COMPLETE NEL FOGLIO 1.

PROGETTISTI

Ingegnere
 Michele Di stefano
 (per NRG Plus Italia S.r.l.)
 mdistefano@nrgplus.global

Responsabile tecnico
 Ingegnere
 Maurizio De Donno
 (per NRG Plus Italia S.r.l.)
 mdedonno@nrgplus.global



LEGENDA

- LIMITE LOTTO
- FASCIA DI MITIGAZIONE
- RECINZIONE
- PV AREA
- VIABILITÀ INTERNA
- VIABILITÀ ESTERNA
- VIABILITÀ ESTERNA ESISTENTE
- INGRESSO
- PORTONE D'ACCESSO
- CABINA TRASFORMAZIONE AT/BT
- CABINA STOCCAGGIO MATERIALE
- PANNELLI FOTOVOLTAICI VELA 1P56
- PANNELLI FOTOVOLTAICI VELA 1P28
- PANNELLI FOTOVOLTAICI VELA 1P14
- 1-2-... IDENTIFICAZIONE AREA MODULI FOTOVOLTAICI
- 1-2-... IDENTIFICAZIONE CABINA TRASFORMAZIONE AT/BT
- B1-B2-... IDENTIFICAZIONE CABINA DI STOCCAGGIO MATERIALE
- ESSENZE NETTARIFERE

0	20/02/24	EMISSIONE FINALE	H.M	R.S	A.M	M.DD
A	09/02/24	EMISSIONE INIZIALE	H.M	R.S	A.M	M.DD
REV	DATA	DESCRIZIONE	PREP.	DISSEG.	VERIF.	APPR.

IL PROMOTORE:
greenvolt Power
 ARNG SOLAR VIII S.R.L.
 Sede legale: Viale Giorgio Ribotta 21
 00144 - Roma (RM)
 PEC: arngsolar8@pec.it
 C.F e P.IVA: 02355840683
 Codice Cliente:

PROGETTO:
IMPIANTO AGRIVOLTAICO SERRACAPRIOLA 51.5

DOCUMENTI:
 LAYOUT GENERALE IMPIANTO AGRIVOLTAICO

LOCALIZZAZIONE	INFORMAZIONE DI PROGETTO	FASE
CITTA': SERRACAPRIOLA	SORGENTE: SOLARE	AREA[m²]: 74,67
PROVINCIA: FOGGIA	PAC[MW]: 51,5	GCR[%]: 47,68
REGIONE: PUGLIA	PDC[MWp]: 64,53	
COORDINATE		
LAT: 41,79°	N.PAN: 89,628	N.INV: 203
LONG: 15,19°	P.PAN[Wp]: 720	P.INV[KW/KVA]: 330308404
ALT[m]: 100	STRU: TRACKER	N.STR: 1.292(1P56)
		445(1P28) 344(1P14)
DETTAGLI DI PROGETTO		
PREPARATO	NOME	REGISTRAZIONE
DISEGNATO		FIRMA
VERIFICATO		DATA
APPROVATO		
TAVOLA No	SCALA	IMPIANTO
6 DI 6	1:2.500	D. T. S. DOC. REV. FASE EMI.

IMPIANTO AGRIVOLTAICO SERRACAPRIOLA 51.5
 LAYOUT GENERALE IMPIANTO AGRIVOLTAICO
 DIMENSIONI IN m / SCALA 1:2.500

VISTA IN PIANTA
 DETTAGLIO 5
 SCALA 1:2.500