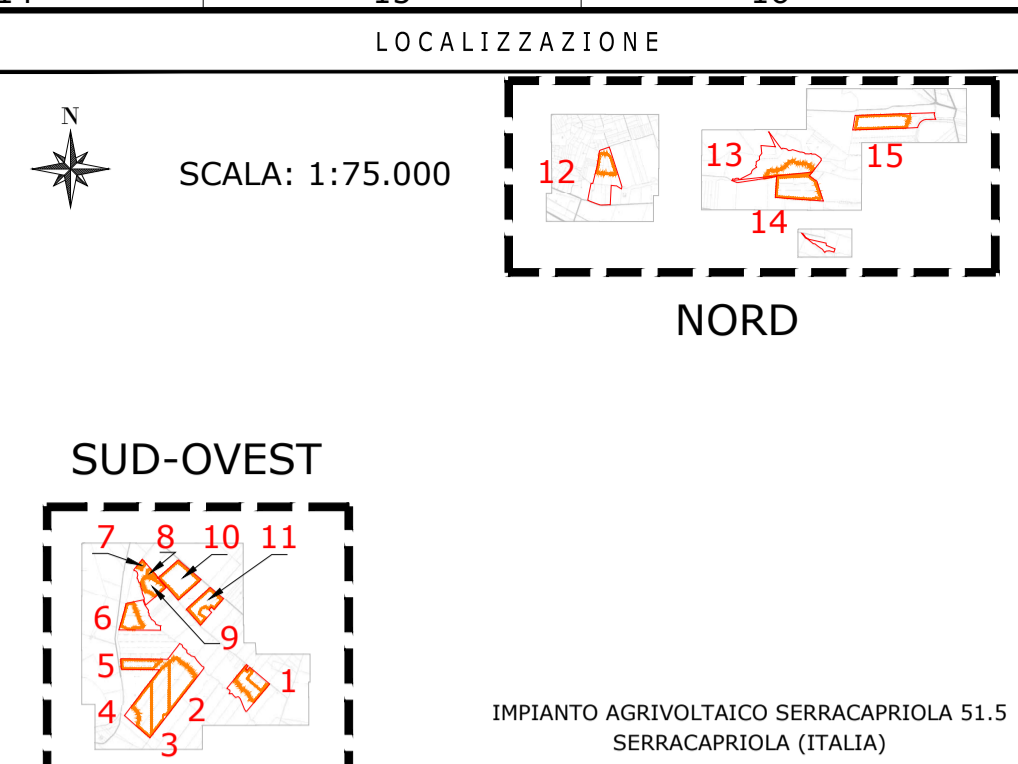
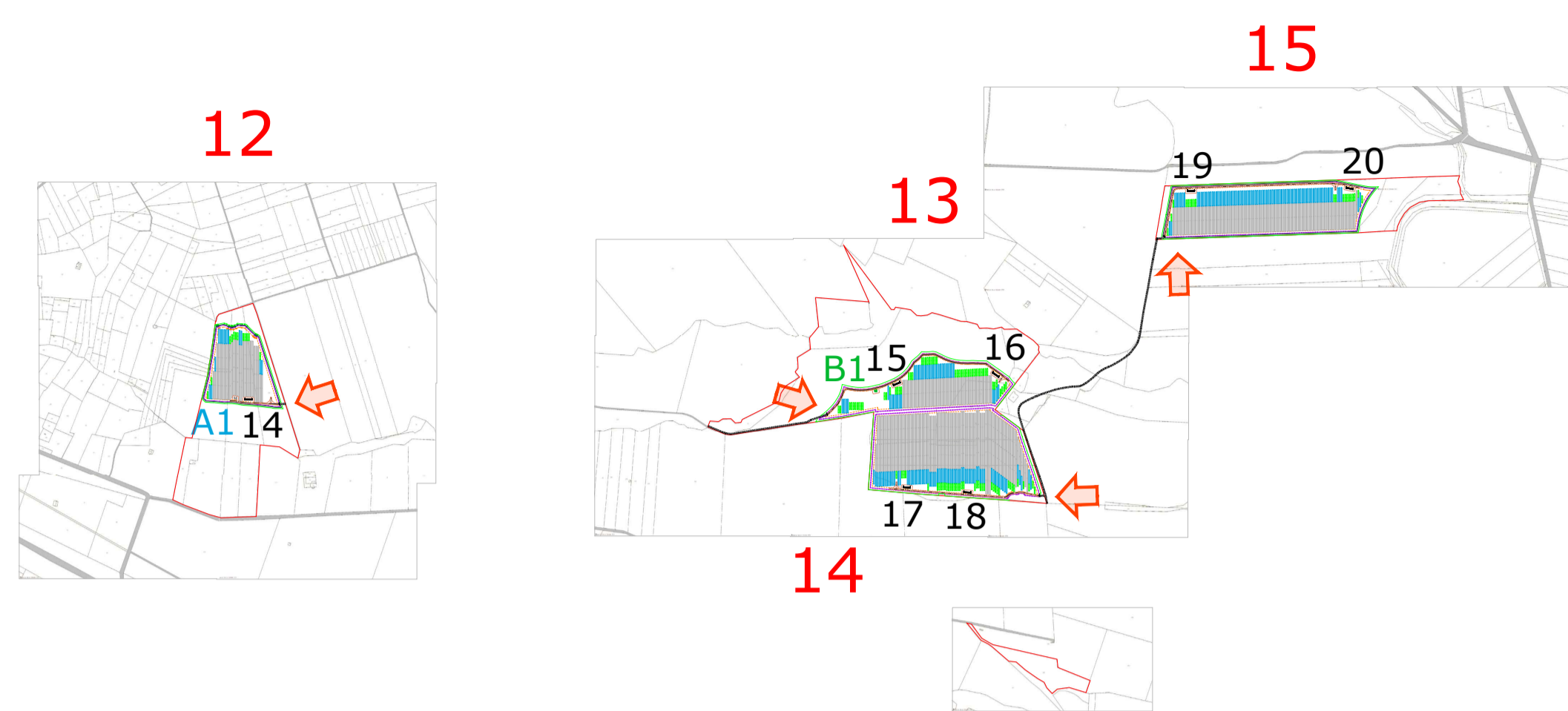


LIMITE DI DISEGNO



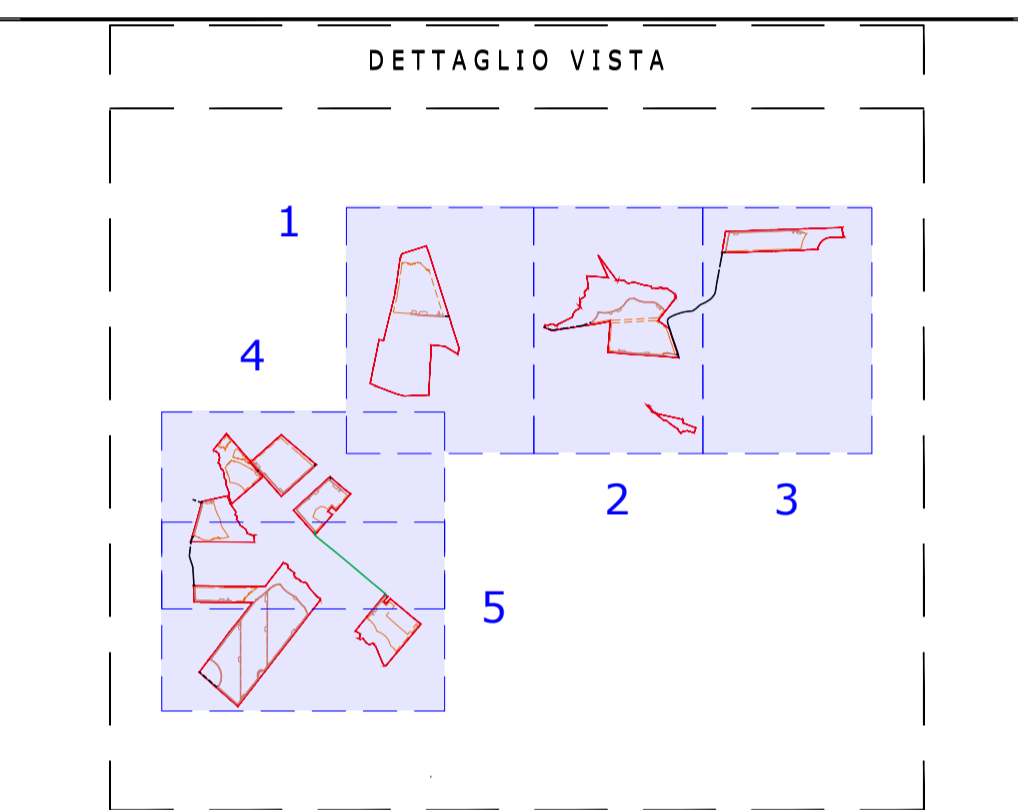
NOTE / TIMBRI

1. VEDERE DETTAGLIO AREE NEL FOGLIO 2 - 3 - 4 - 5 E 6.
2. VEDERE PIANO PARTICELLARE INIZIALE TERRENI - SCREENING NEL FOGLIO 7.

PROGETTISTI

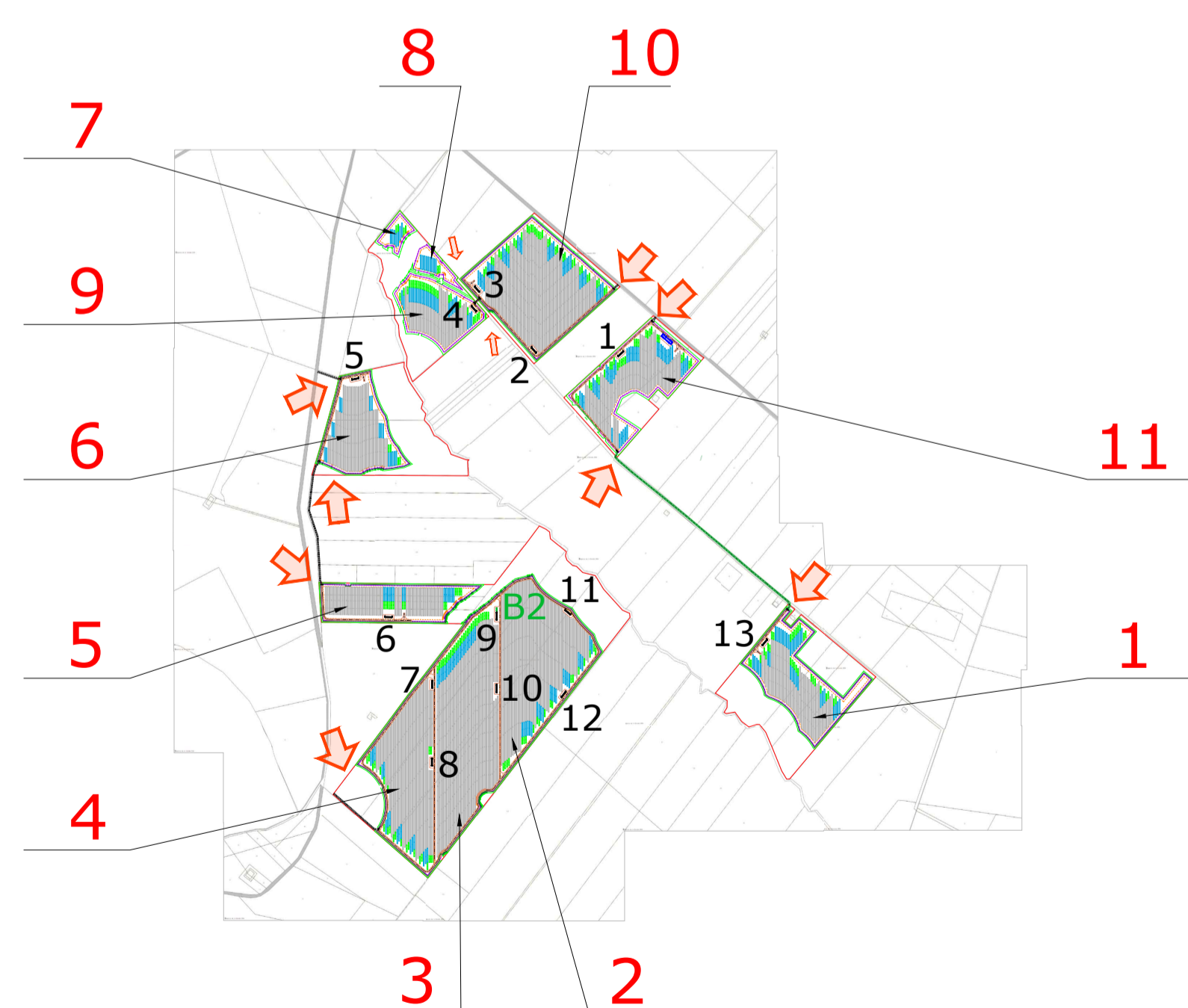
Ingegnere
Michele Di stefano
(per NRG Plus Italia S.r.l.)
mdistefano@nrgplus.global

Responsabile tecnico
Ingegnere
Maurizio De Donno
(per NRG Plus Italia S.r.l.)
mdedonno@nrgplus.global



LEGENDA

	LIMITE LOTTO		IDENTIFICAZIONE AREA MODULI FOTVOLTAICI
	FASCIA DI MITIGAZIONE		IDENTIFICAZIONE CABINA TRASFORMAZIONE AT/BT
	RECINZIONE		IDENTIFICAZIONE CABINA DI SMISTAMENTO
	PV AREA		IDENTIFICAZIONE CABINA DI STOCCAGGIO MATERIALE
	VIABILITÀ INTERNA		ESSENZE NETTARIFERE
	VIABILITÀ ESTERNA		
	VIABILITÀ ESTERNA ESISTENTE		
	INGRESSO		
	PORTONE D'ACCESSO		
	CABINA DI RICEZIONE SEZIONAMENTO E CONTROLLO		
	CABINA TRASFORMAZIONE AT/BT		
	CABINA DI SMISTAMENTO		
	CABINA STOCCAGGIO MATERIALE		
	PANNELLI FOTVOLTAICI VELA 1P56		
	PANNELLI FOTVOLTAICI VELA 1P28		
	PANNELLI FOTVOLTAICI VELA 1P14		



VISTA IN PIANTA
GENERALE
SCALA 1:15.000

IMPIANTO AGRIVOLTAICO SERRACAPRIOLA 51.5
LAYOUT GENERALE SU CATASTALE
DIMENSIONI IN m / SCALA 1:15.000

REV	DATA	DESCRIZIONE	PREP.	DISEG.	VERIF.	APPR.
0	20/02/24	EMISSIONE FINALE	H.M.	R.S.	A.M.	M.DD
A	20/02/24	EMISSIONE INIZIALE	H.M.	R.S.	A.M.	M.DD

IL PROMOTORE:
greenvolt Power
ARNG SOLAR VIII S.R.L.
Sede legale: Viale Giorgio Ribotta 21
00144 - Roma (RM)
PEC: arngsolar8@pec.it
C.F e P.IVA: 02355840683
Codice Cliente:

PROGETTO:
IMPIANTO AGRIVOLTAICO SERRACAPRIOLA 51.5

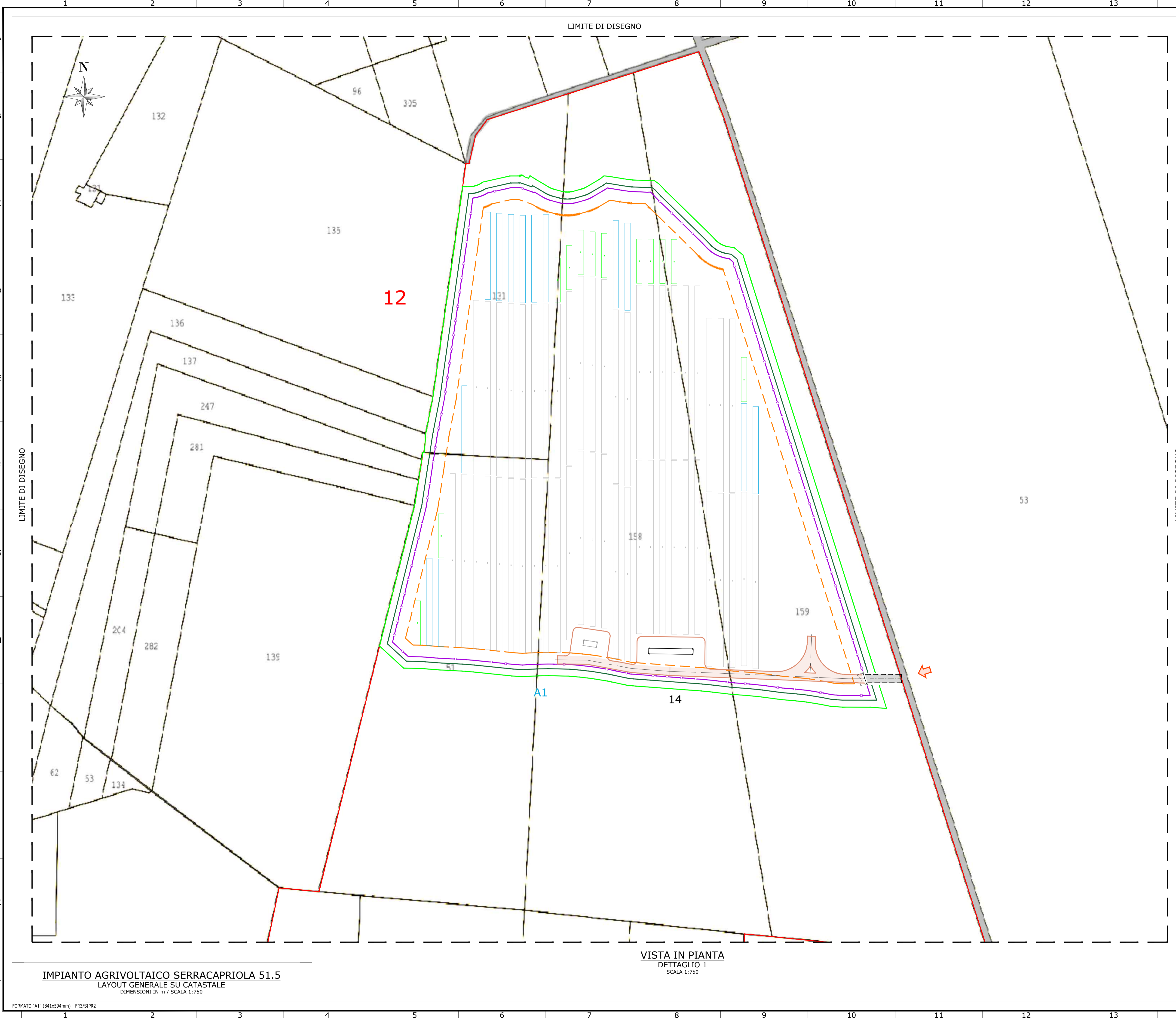
DOCUMENTI:
LAYOUT GENERALE SU CATASTALE

LOCALIZZAZIONE	INFORMAZIONE DI PROGETTO	FASE
CITTA': SERRACAPRIOLA PROVINCIA: FOGGIA REGIONE: PUGLIA	SORGENTE: SOLARE PAC[MW]: 51.5 PDC[MWp]: 64.53	AREA[m²]: 74.67 GCR[%]: 47.68 PERMESSI

COORDINATE		DETTAGLI DI PROGETTO	
LAT: 41,79°	N.PAN: 89,628	N.INV: 203	PITCH[m]: 5,00
LONG: 15,19°	P.PAN[W]: 720	P.INV[KW/KVA]: 130/300@40°	N.STR: 1.292(1P56)
ALT[m]: 100	STRU: TRACKER	INCL: 4 60°	445 (1P28) 344(1P14)

PREPARATO	REGISTRAZIONE	FIRMA	DATA
-	-	-	20/02/24
-	-	-	20/02/24
-	-	-	20/02/24
-	-	-	20/02/24

TAVOLA No	SCALA	IMPIANTO	D. T. S. DOC.	REV.	FASE	EMI.
1 DI 7	1:15.000	IMPIANTO	D. T. S. DOC.	REV.	FASE	EMI.



LOCALIZZAZIONE

SCALA: 1:75.000

NORD

IMPIANTO AGRIVOLTAICO SERRACAPRIOLA 51.5
SERRACAPRIOLA (ITALIA)

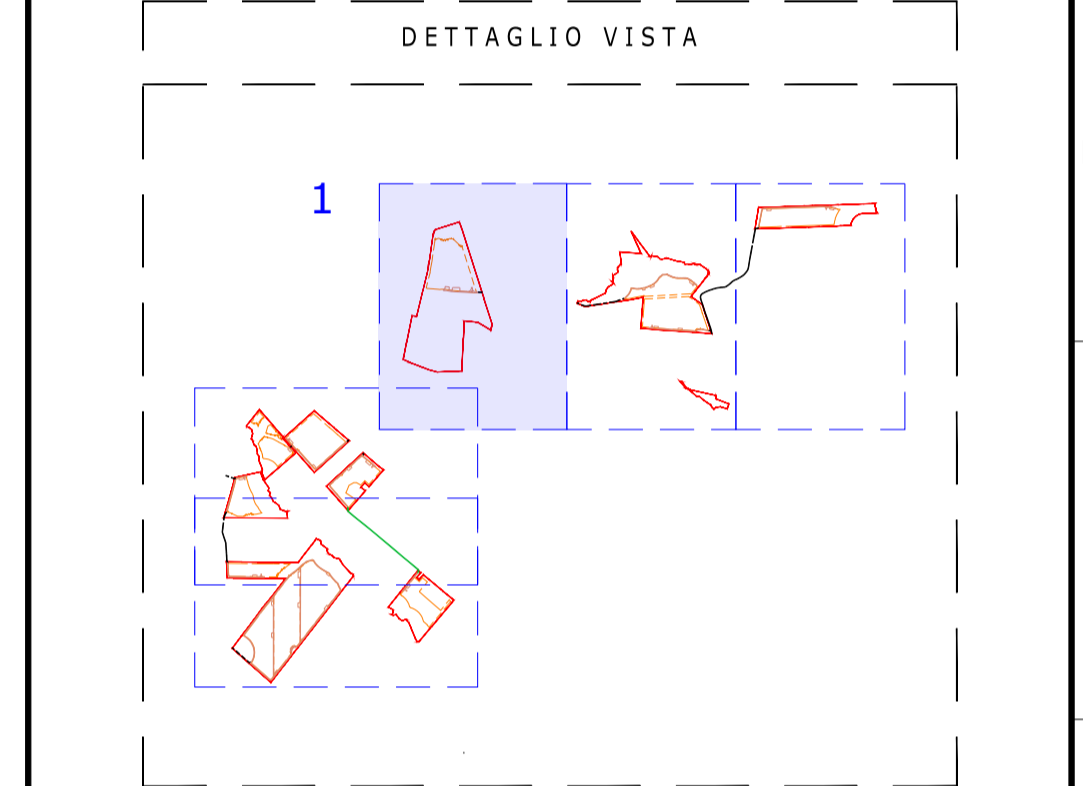
NOTE / TIMBRI

1. VEDERE AREE COMPLETE NEL FOGLIO 1.
2. VEDERE PIANO PARTICELLARE INIZIALE TERRENI - SCREENING NEL FOGLIO 7.

PROGETTISTI

Ingegnere
Michele Di stefano
(per NRG Plus Italia S.r.l.)
mdistefano@nrgplus.global

Responsabile tecnico
Ingegnere
Maurizio De Donno
(per NRG Plus Italia S.r.l.)
mdedonno@nrgplus.global



LEGENDA

- LIMITE LOTTO
- FASCIA DI MITIGAZIONE
- RECINZIONE
- PV AREA
- VIABILITÀ INTERNA
- VIABILITÀ ESTERNA
- INGRESSO
- PORTONE D' ACCESSO
- CABINA TRASFORMAZIONE AT/BT
- CABINA DI SMISTAMENTO
- PANNELLI FOTOVOLTAICI VELA 1P56
- PANNELLI FOTOVOLTAICI VELA 1P28
- PANNELLI FOTOVOLTAICI VELA 1P14
- IDENTIFICAZIONE AREA MODULI FOTOVOLTAICI
- 1-2-... IDENTIFICAZIONE CABINA TRASFORMAZIONE AT/BT
- A1-A2-... IDENTIFICAZIONE CABINA DI SMISTAMENTO
- ESSENZE NETTARIFERE

REV	DATA	DESCRIZIONE	PREP.	DISEG.	VERIF.	APPR.
0	20/02/24	EMISSIONE FINALE	H.M	R.S	A.M	M.DD
A	20/02/24	EMISSIONE INIZIALE	H.M	R.S	A.M	M.DD

IL PROMOTORE:

greenvolt Power

ARNG SOLAR VIII S.R.L.
Sede legale: Viale Giorgio Ribotta 21
00144 - Roma (RM)
PEC: arngsolar8@pec.it
C.F e P.IVA: 02355840683
Codice Cliente:

PROGETTO: IMPIANTO AGRIVOLTAICO SERRACAPRIOLA 51.5

DOCUMENTI: LAYOUT GENERALE SU CATASTALE

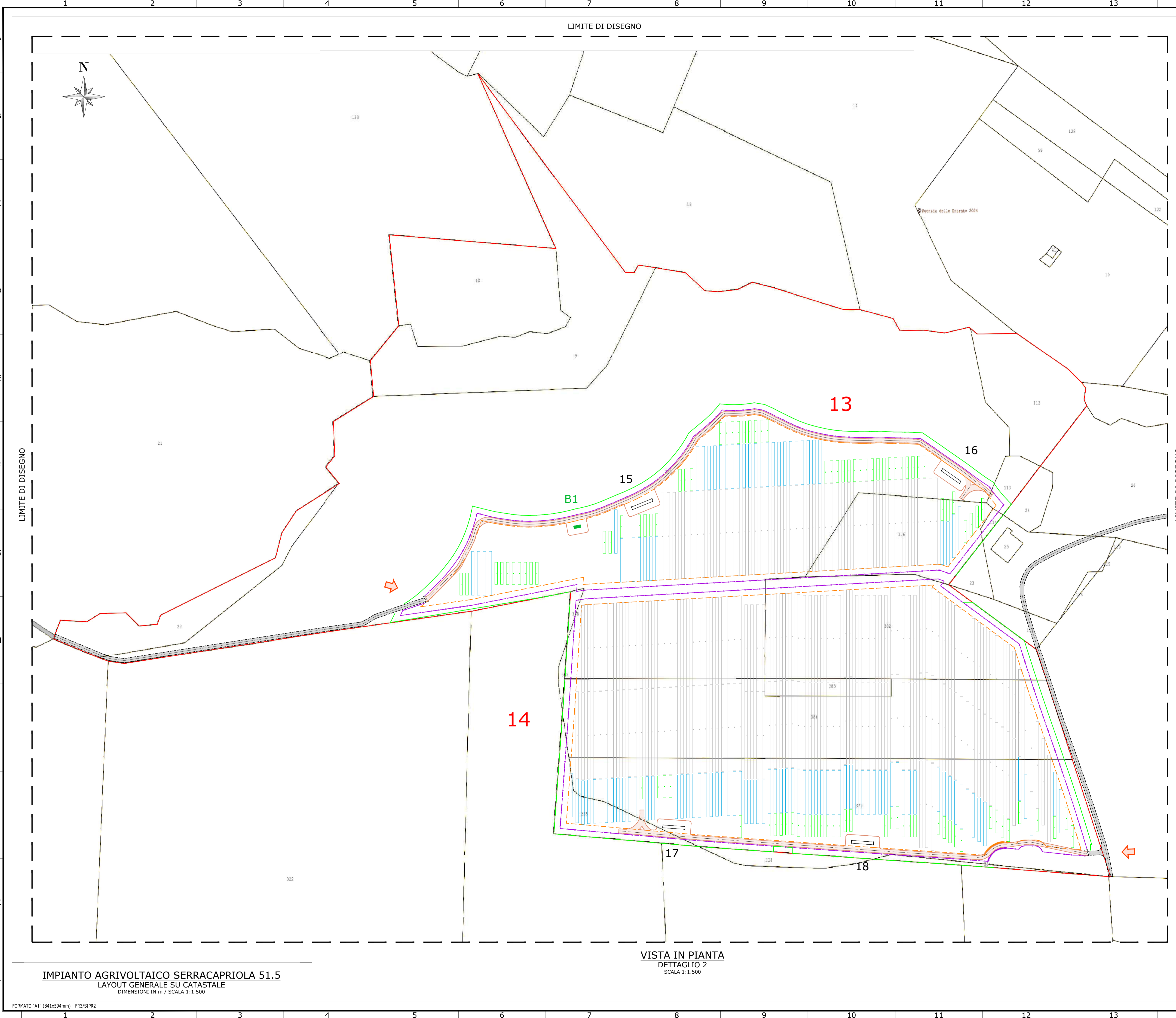
LOCALIZZAZIONE	INFORMAZIONE DI PROGETTO	FASE
CITTA': SERRACAPRIOLA PROVINCIA: FOGGIA REGIONE: PUGLIA	SORGENTE: SOLARE PAC[MW]: 51.5 PDC[MWp]: 64.53	AREA[m²]: 74.67 GCR[%]: 47.68 PERMESSI
COORDINATE		
LAT: 41,79° LONG: 15,19° ALT[m]: 100	N.PAN: 89,628 P.PAN[Wp]: 720 STRU: TRACKER	N.INV: 203 P.INV[KW/KVA]: 330300400 INCL: 445 (1P28) 344 (1P14)
DETTAGLI DI PROGETTO		
PREPARATO	NOME	REGISTRAZIONE
DISEGNATO		FIRMA
VERIFICATO		DATA
APPROVATO		
TAVOLA No	SCALA	IMPIANTO
2 DI 7	1:750	D. T. S. DOC. REV. FASE EMI.

IMPIANTO AGRIVOLTAICO SERRACAPRIOLA 51.5
LAYOUT GENERALE SU CATASTALE
DIMENSIONI IN m / SCALA 1:750

FORMATO "A1" (841x594mm) - FR3/S1PR2

VISTA IN PIANTA
DETTAGLIO 1
SCALA 1:750

QUESTO DOCUMENTO È PROPRIETÀ DI GREENVOLT POWER. È SEVERAMENTE VIETATO RIPRODURRE QUESTO DOCUMENTO, IN TUTTO O IN PARTE, E FORNIRE AD ALTRI QUALSIASI INFORMAZIONI CORRELATE SENZA IL PREVENTIVO CONSENSO SCRITTO DI GREENVOLT POWER.



LOCALIZZAZIONE

SCALA: 1:75.000

NORD

IMPIANTO AGRIVOLTAICO SERRACAPRIOLA 51.5
SERRACAPRIOLA (ITALIA)

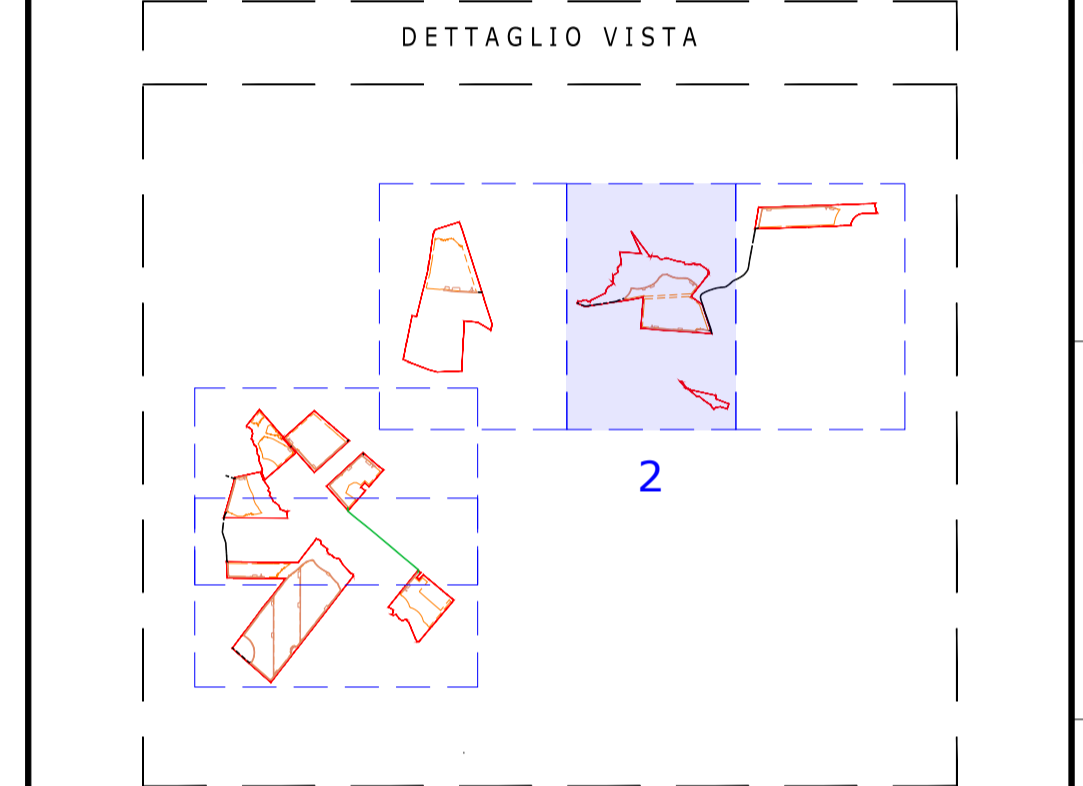
NOTE / TIMBRI

1. VEDERE AREE COMPLETE NEL FOGLIO 1.
2. VEDERE PIANO PARTICELLARE INIZIALE TERRENI - SCREENING NEL FOGLIO 7.

PROGETTISTI

Ingegnere
Michele Di stefano
(per NRG Plus Italia S.r.l.)
mdistefano@nrgplus.global

Responsabile tecnico
Ingegnere
Maurizio De Donno
(per NRG Plus Italia S.r.l.)
mdedonno@nrgplus.global



LEGENDA

- LIMITE LOTTO
- FASCIA DI MITIGAZIONE
- RECINZIONE
- PV AREA
- VIABILITÀ INTERNA
- VIABILITÀ ESTERNA
- INGRESSO
- PORTONE D' ACCESSO
- CABINA TRASFORMAZIONE AT/BT
- CABINA STOCCAGGIO MATERIALE
- PANNELLI FOTOVOLTAICI VELA 1P56
- PANNELLI FOTOVOLTAICI VELA 1P28
- PANNELLI FOTOVOLTAICI VELA 1P14
- IDENTIFICAZIONE AREA MODULI FOTOVOLTAICI
- 1-2-... IDENTIFICAZIONE CABINA TRASFORMAZIONE AT/BT
- B1-B2-... IDENTIFICAZIONE CABINA DI STOCCAGGIO MATERIALE

REV	DATA	DESCRIZIONE	PREP.	DISEG.	VERIF.	APPR.
0	20/02/24	EMISSIONE FINALE	H.M	R.S	A.M	M.DD
A	20/02/24	EMISSIONE INIZIALE	H.M	R.S	A.M	M.DD

IL PROMOTORE:

Greenvolt Power

ARNG SOLAR VIII S.R.L.
Sede legale: Viale Giorgio Ribotta 21
00144 - Roma (RM)
PEC: arngsolar8@pec.it
C.F e P.IVA: 02355840683
Codice Cliente:

PROGETTO: IMPIANTO AGRIVOLTAICO SERRACAPRIOLA 51.5

DOCUMENTI: LAYOUT GENERALE SU CATASTALE

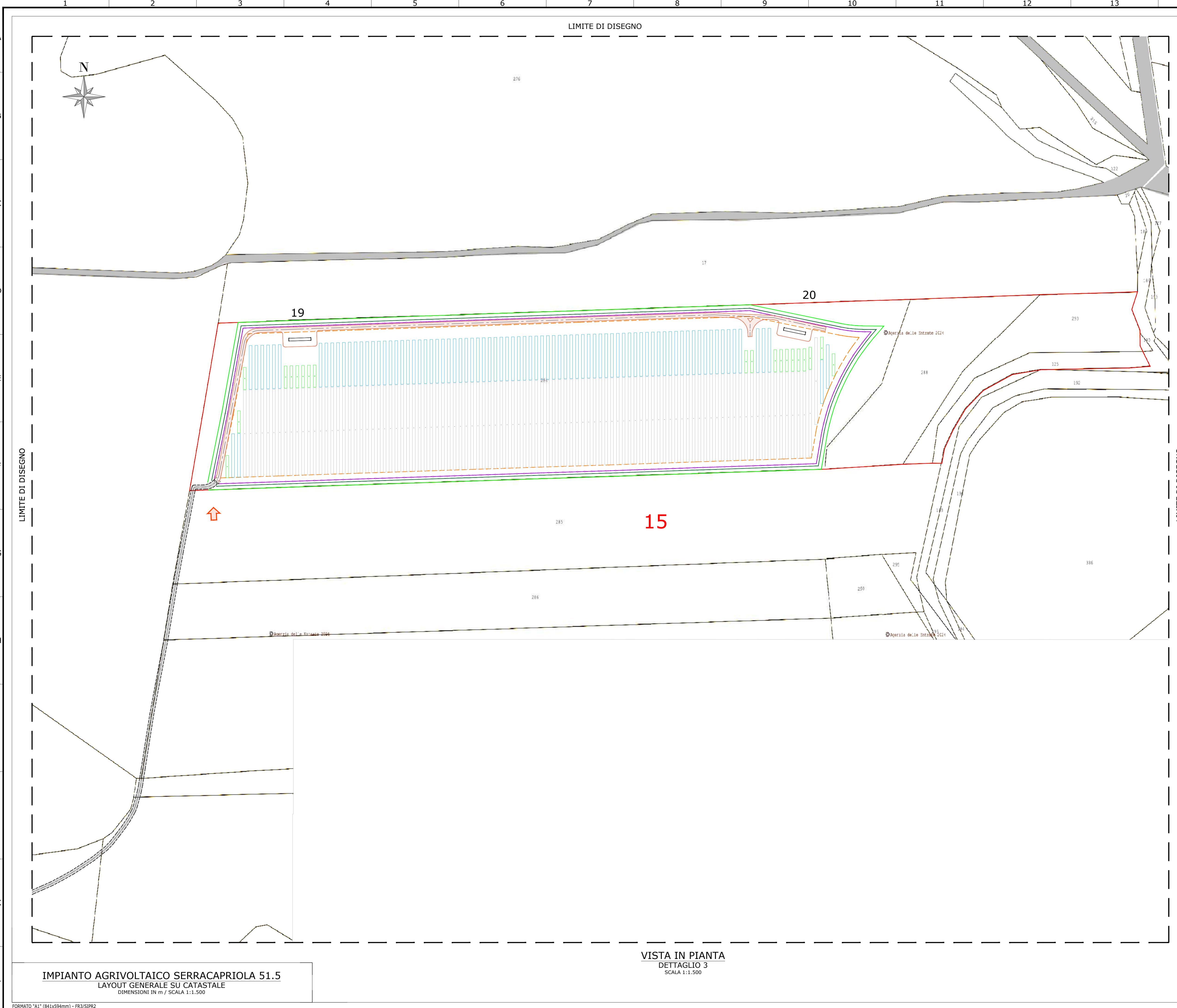
LOCALIZZAZIONE	INFORMAZIONE DI PROGETTO	FASE
CITTA': SERRACAPRIOLA PROVINCIA: FOGGIA REGIONE: PUGLIA	SORGENTE: SOLARE PAC[MW]: 51.5 PDC[MWp]: 64.53	AREA[m²]: 74.67 GCR[%]: 47.68
COORDINATE		
LAT: 41.79° LONG: 15.19° ALT[m]: 100	N.PAN: 89,628 P.PAN[W/KVA]: 330300400 STRU: TRACKER	N.INV: 203 P.INV[KW/KVA]: 330300400 INCL: 45°
DETTAGLI DI PROGETTO		
NOME		REGISTRAZIONE
FIRMA		DATA
PREPARATO	-	20/02/24
DISEGNATO	-	20/02/24
VERIFICATO	-	20/02/24
APPROVATO	-	20/02/24
TAVOLA No	SCALA	IMPIANTO
3 DI 7	1:1.500	D. T. S. DOC. REV. FASE EMI.

IMPIANTO AGRIVOLTAICO SERRACAPRIOLA 51.5
LAYOUT GENERALE SU CATASTALE
DIMENSIONI IN m / SCALA 1:1.500

FORMATO "A1" (841x594mm) - FR3/S1PR2

VISTA IN PIANTA
DETTAGLIO 2
SCALA 1:1.500

QUESTO DOCUMENTO È PROPRIETÀ DI GREENVOLT POWER. È SEVERAMENTE VIETATO RIPRODURRE QUESTO DOCUMENTO, IN TUTTO O IN PARTE, E FORNIRE AD ALTRI QUALSIASI INFORMAZIONI CORRELATE SENZA IL PREVENTIVO CONSENSO SCRITTO DI GREENVOLT POWER.



LOCALIZZAZIONE

SCALA: 1:75.000

NORD

IMPIANTO AGRIVOLTAICO SERRACAPRIOLA 51.5
SERRACAPRIOLA (ITALIA)

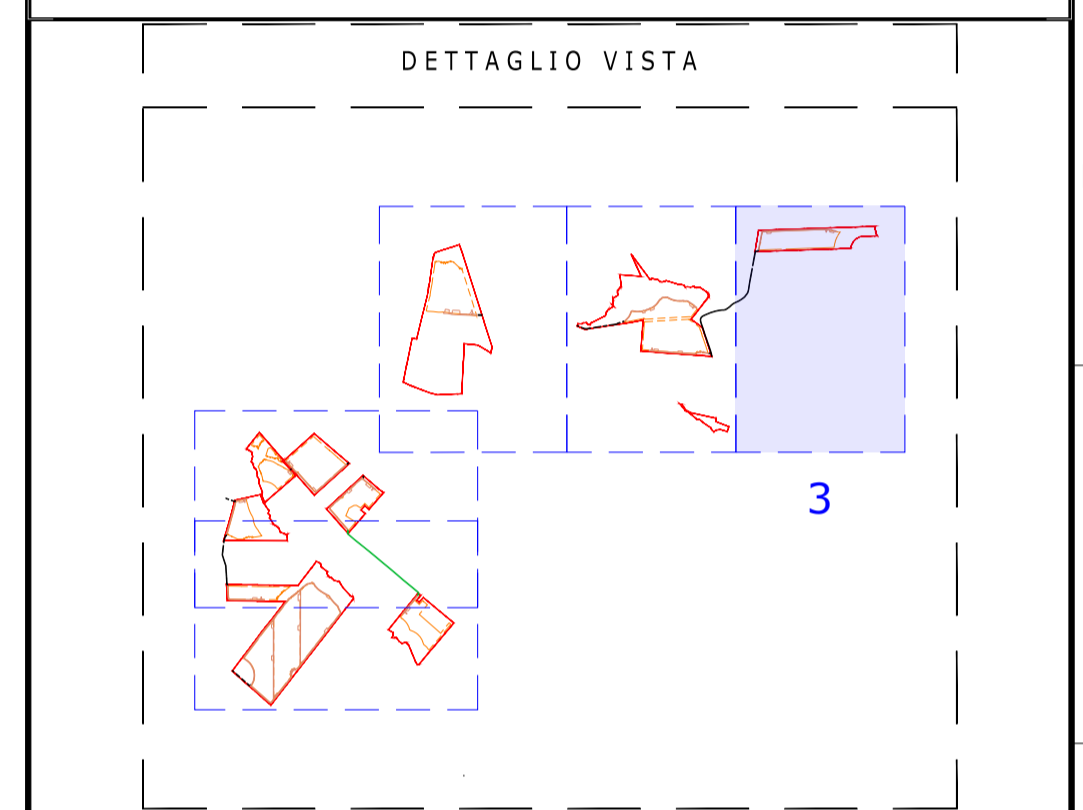
NOTE / TIMBRI

1. VEDERE AREE COMPLETE NEL FOGLIO 1.
2. VEDERE PIANO PARTICELLARE INIZIALE TERRENI - SCREENING NEL FOGLIO 7.

PROGETTISTI

Ingegnere
Michele Di stefano
(per NRG Plus Italia S.r.l.)
mdistefano@nrgplus.global

Responsabile tecnico
Ingegnere
Maurizio De Donno
(per NRG Plus Italia S.r.l.)
mdedonno@nrgplus.global



LEGENDA

- LIMITE LOTTO
- FASCIA DI MITIGAZIONE
- RECINZIONE
- PV AREA
- VIABILITÀ INTERNA
- VIABILITÀ ESTERNA
- INGRESSO
- PORTONE D' ACCESSO
- CABINA TRASFORMAZIONE AT/BT
- PANNELLI FOTOVOLTAICI VELA 1P56
- PANNELLI FOTOVOLTAICI VELA 1P28
- PANNELLI FOTOVOLTAICI VELA 1P14
- ESSENZE NETTARIFERE

1-2-... IDENTIFICAZIONE AREA MODULI FOTOVOLTAICI

1-2-... IDENTIFICAZIONE CABINA TRASFORMAZIONE AT/BT

0	20/02/24	EMISSIONE FINALE	H.M	R.S	A.M	M.DD
A	20/02/24	EMISSIONE INIZIALE	H.M	R.S	A.M	M.DD
REV	DATA	DESCRIZIONE	PREP.	DISEG.	VERIF.	APPR.

IL PROMOTORE:

greenvolt Power

ARNG SOLAR VIII S.R.L.
Sede legale: Viale Giorgio Ribotta 21
00144 - Roma (RM)
PEC: arngsolar8@pec.it
C.F e P.IVA: 02355840683
Codice Cliente:

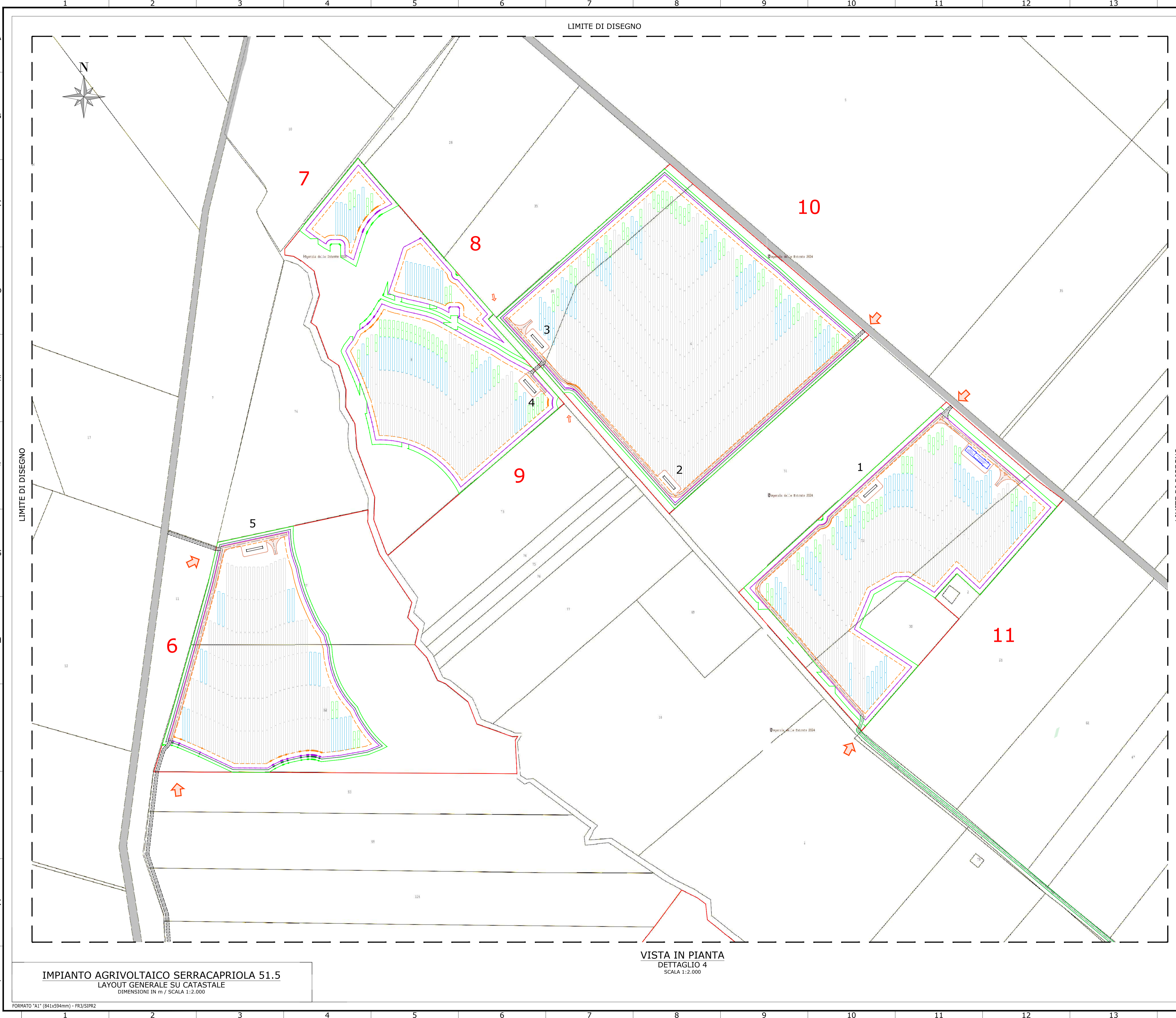
PROGETTO: **IMPIANTO AGRIVOLTAICO SERRACAPRIOLA 51.5**

DOCUMENTI: **LAYOUT GENERALE SU CATASTALE**

LOCALIZZAZIONE	INFORMAZIONE DI PROGETTO	FASE
CITTA': SERRACAPRIOLA	SORGENTE: SOLARE	PERMESSI
PROVINCIA: FOGGIA	AREA[m²]: 74,67	
REGIONE: PUGLIA	PAC[MW]: 51,5	
	GCR[m²]: 47,68	
	POC[MWp]: 64,53	
COORDINATE		
LAT: 41,79°	N.PAN: 89,628	N.INV: 203
LONG: 15,19°	P.PAN[Wp]: 720	P.INV[KW/KVA]: 33030840
ALT[m]: 100	STRU: TRACKER	N.STR: 1.292(1P56)
		450°
		445 (1P28) 344(1P14)
DETTAGLI DI PROGETTO		
PREPARATO	NOME	REGISTRAZIONE
DISEGNATO		FIRMA
VERIFICATO		DATA
APPROVATO		
TAVOLA No	SCALA	IMPIANTO
4 DI 7	1:1.500	D. T. S. DOC. REV. FASE EMI.

IMPIANTO AGRIVOLTAICO SERRACAPRIOLA 51.5
LAYOUT GENERALE SU CATASTALE
DIMENSIONI IN m / SCALA 1:1.500

VISTA IN PIANTA
DETTAGLIO 3
SCALA 1:1.500



LIMITE DI DISEGNO

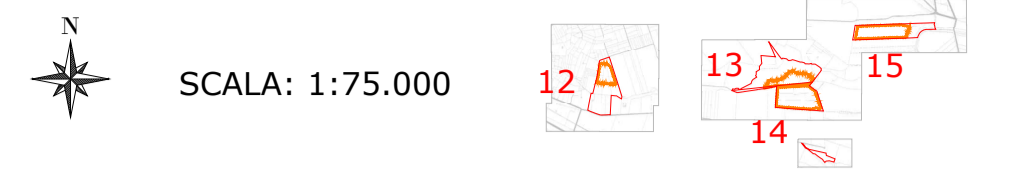
LIMITE DI DISEGNO

LIMITE DI DISEGNO

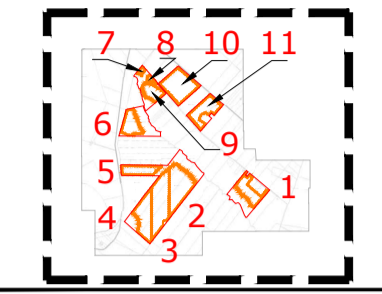
IMPIANTO AGRIVOLTAICO SERRACAPRIOLA 51.5
 LAYOUT GENERALE SU CATASTALE
 DIMENSIONI IN m / SCALA 1:2.000

VISTA IN PIANTA
 DETTAGLIO 4
 SCALA 1:2.000

LOCALIZZAZIONE



SUD-OVEST



IMPIANTO AGRIVOLTAICO SERRACAPRIOLA 51.5
 SERRACAPRIOLA (ITALIA)

NOTE / TIMBRI

- VEDERE AREE COMPLETE NEL FOGLIO 1.
- VEDERE PIANO PARTICELLARE INIZIALE TERRENI - SCREENING NEL FOGLIO 7.

PROGETTISTI

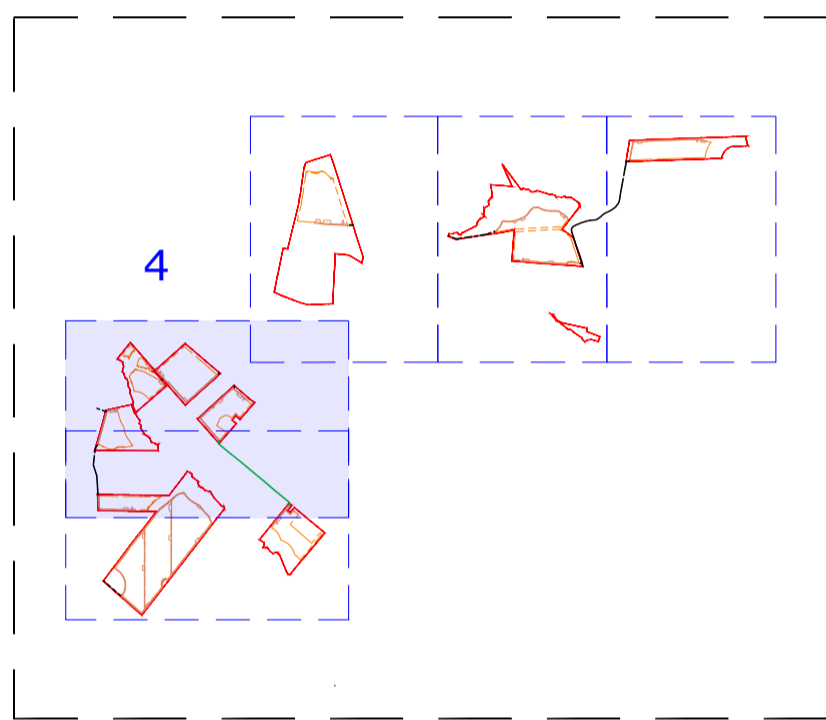
Ingegnere
 Michele Di stefano
 (per NRG Plus Italia S.r.l.)
 mdistefano@nrgplus.global



Responsabile tecnico
 Ingegnere
 Maurizio De Donno
 (per NRG Plus Italia S.r.l.)
 mdedonno@nrgplus.global



DETTAGLIO VISTA



LEGENDA

- LIMITE LOTTO
- FASCIA DI MITIGAZIONE
- RECINZIONE
- PV AREA
- VIABILITÀ INTERNA
- VIABILITÀ ESTERNA
- VIABILITÀ ESTERNA ESISTENTE
- INGRESSO
- PORTONE D'ACCESSO
- CABINA DI RICEZIONE SEZIONAMENTO E CONTROLLO
- CABINA TRASFORMAZIONE AT/BT
- PANNELLI FOTOVOLTAICI VELA 1P56
- PANNELLI FOTOVOLTAICI VELA 1P28
- PANNELLI FOTOVOLTAICI VELA 1P14
- 1-2-... IDENTIFICAZIONE AREA MODULI FOTOVOLTAICI
- 1-2-... IDENTIFICAZIONE CABINA TRASFORMAZIONE AT/BT
- ESSENZE NETTARIFERE

REV	DATA	DESCRIZIONE	PREP.	DISEG.	VERIF.	APPR.
0	20/02/24	EMISSIONE FINALE	H.M	R.S	A.M	M.DD
A	20/02/24	EMISSIONE INIZIALE	H.M	R.S	A.M	M.DD

IL PROMOTORE:
greenvolt Power
 ARNG SOLAR VIII S.R.L.
 Sede legale: Viale Giorgio Ribotta 21
 00144 - Roma (RM)
 PEC: arngsolar8@pec.it
 C.F e P.IVA: 02355840683
 Codice Cliente:

PROGETTO: **IMPIANTO AGRIVOLTAICO SERRACAPRIOLA 51.5**

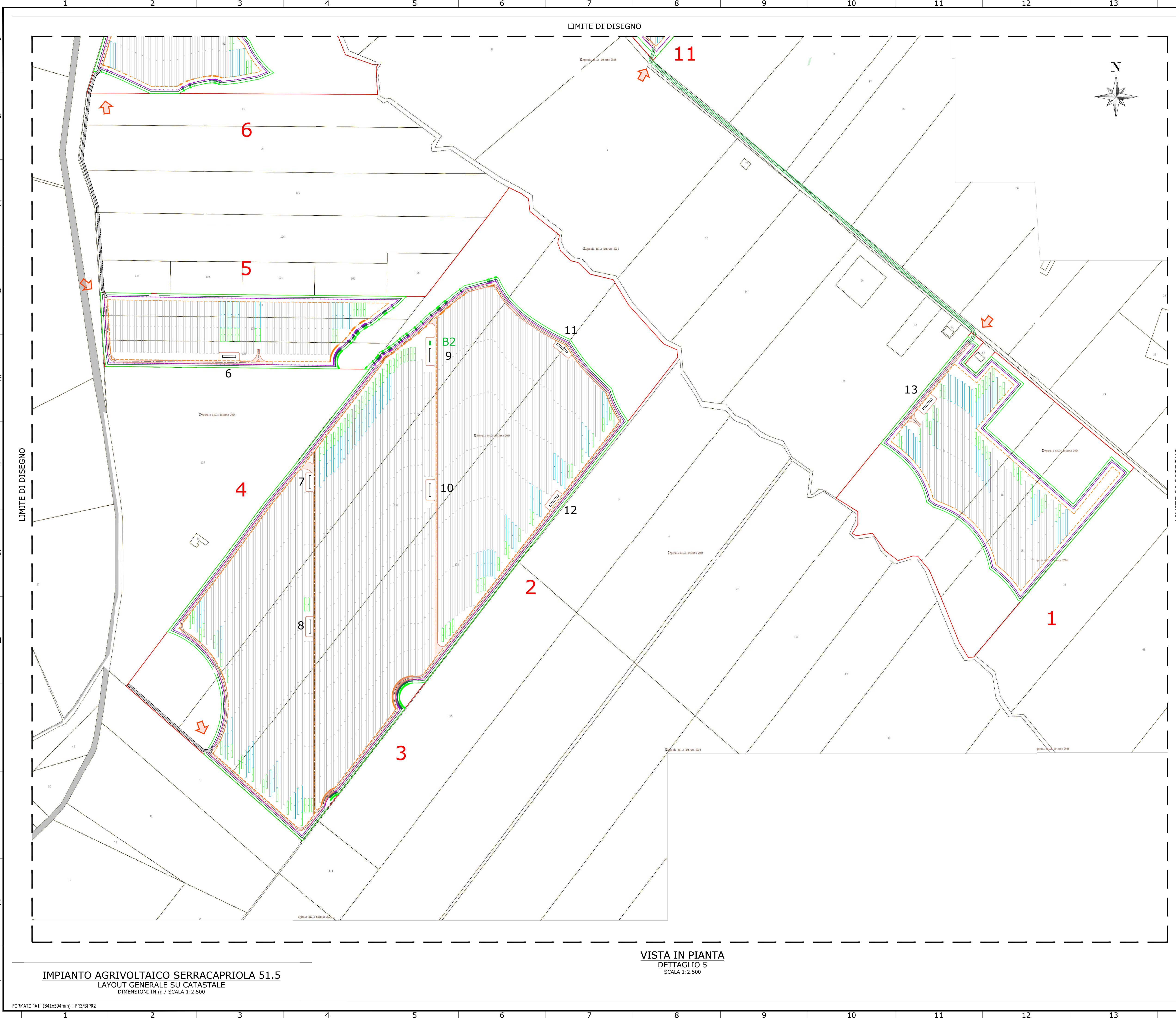
DOCUMENTI: **LAYOUT GENERALE SU CATASTALE**

LOCALIZZAZIONE	INFORMAZIONE DI PROGETTO	FASE
CITTA': SERRACAPRIOLA	SORGENTE: SOLARE	AREA[m²]: 74,67
PROVINCIA: FOGGIA	PAC[MM]: 51,5	GCR[%]: 47,68
REGIONE: PUGLIA	PDC[MM²]: 64,53	

COORDINATE		DETTAGLI DI PROGETTO	
LAT: 41,79°	N.PAN: 89,628	N.INV: 203	PITCH[m]: 5,00
LONG: 15,19°	P.PAN[W]: 720	P.INV[KW/KVA]: 330/300@40°C	N.STR: 1.292(1P56)
ALT[m]: 100	STRU: TRACKER	INCL: 4 60°	445 (1P28) 344(1P14)

PREPARATO	NOME	REGISTRAZIONE	FIRMA	DATA
DISEGNATO	-	-	-	20/02/24
VERIFICATO	-	-	-	20/02/24
APPROVATO	-	-	-	20/02/24

TAVOLA No	SCALA	IMPIANTO	D. T. S. DOC.	REV.	FASE	EMI.
5 DI 7	1:2.000	IMPIANTO	D. T. S. DOC.	REV.	FASE	EMI.



LOCALIZZAZIONE

SCALA: 1:75.000

SUD-OVEST

IMPIANTO AGRIVOLTAICO SERRACAPRIOLA 51.5
SERRACAPRIOLA (ITALIA)

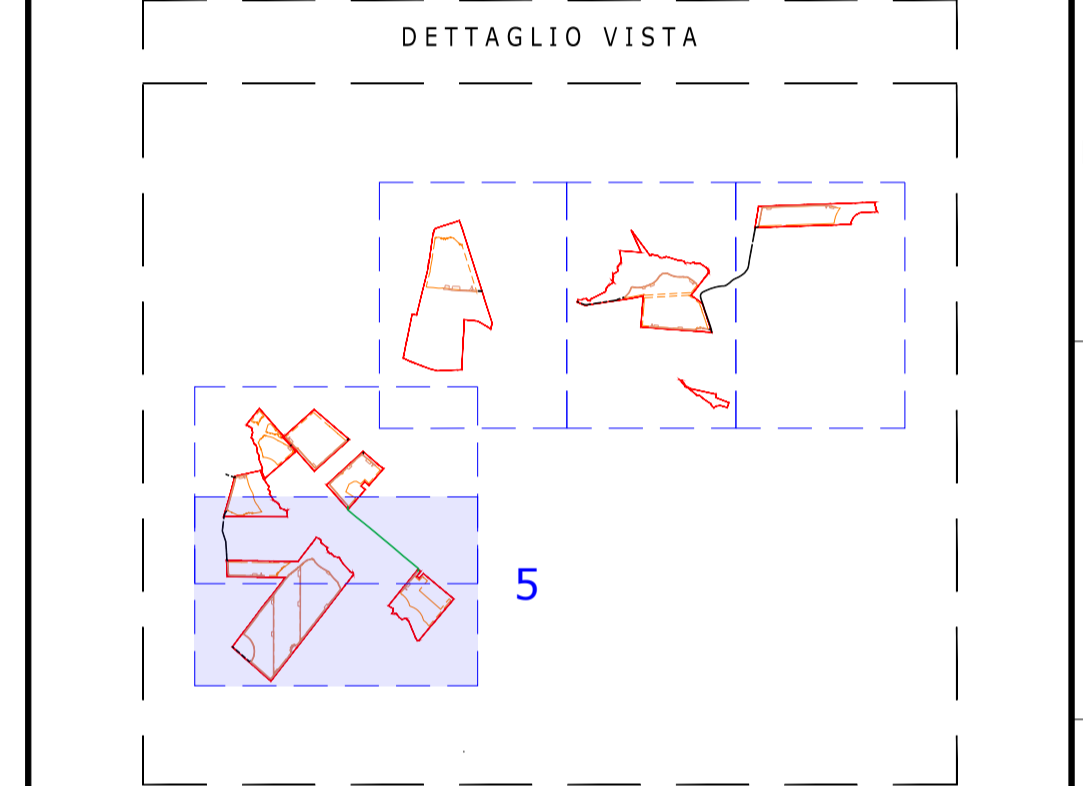
NOTE / TIMBRI

1. VEDERE AREE COMPLETE NEL FOGLIO 1.
2. VEDERE PIANO PARTICELLARE INIZIALE TERRENI - SCREENING NEL FOGLIO 7.

PROGETTISTI

Ingegnere
Michele Di stefano
(per NRG Plus Italia S.r.l.)
mdistefano@nrgplus.global

Responsabile tecnico
Ingegnere
Maurizio De Donno
(per NRG Plus Italia S.r.l.)
mdedonno@nrgplus.global



LEGENDA

—	LIMITE LOTTO	B1-B2...	IDENTIFICAZIONE CABINA DI STOCCAGGIO MATERIALE
—	FASCIA DI MITIGAZIONE	—	ESSENZE NETTARIFERE
—	RECINZIONE		
—	PV AREA		
—	VIABILITÀ INTERNA		
—	VIABILITÀ ESTERNA		
—	VIABILITÀ ESTERNA ESISTENTE		
—	INGRESSO		
—	PORTONE D' ACCESSO		
—	CABINA TRASFORMAZIONE AT/BT		
—	CABINA STOCCAGGIO MATERIALE		
—	PANNELLI FOTOVOLTAICI VELA 1P56		
—	PANNELLI FOTOVOLTAICI VELA 1P28		
—	PANNELLI FOTOVOLTAICI VELA 1P14		
1-2-...	IDENTIFICAZIONE AREA MODULI FOTOVOLTAICI		
1-2-...	IDENTIFICAZIONE CABINA TRASFORMAZIONE AT/BT		

0	20/02/24	EMISSIONE FINALE	H.M	R.S	A.M	M.DD
A	20/02/24	EMISSIONE INIZIALE	H.M	R.S	A.M	M.DD
REV	DATA	DESCRIZIONE	PREP.	DISEG.	VERIF.	APPR.

IL PROMOTORE:

greenvolt Power

ARNG SOLAR VIII S.R.L.
Sede legale: Viale Giorgio Ribotta 21
00144 - Roma (RM)
PEC: arngsolar8@pec.it
C.F e P.IVA: 02355840683
Codice Cliente:

PROGETTO: **IMPIANTO AGRIVOLTAICO SERRACAPRIOLA 51.5**

DOCUMENTI: **LAYOUT GENERALE SU CATASTALE**

LOCALIZZAZIONE	INFORMAZIONE DI PROGETTO	FASE
CITTA': SERRACAPRIOLA PROVINCIA: FOGGIA REGIONE: PUGLIA	SORGENTE: SOLARE PAC[MW]: 51.5 PDC[MWp]: 64.53	AREA[m²]: 74.67 GCR[%]: 47.68
COORDINATE		
LAT: 41,79° LONG: 15,19° ALT[m]: 100	N.PAN: 89,628 P.PAN[Wp]: 720 STRU: TRACKER	N.INV: 203 P.INV[KW/KVA]: 330300404 INCL: 445 (1P28) 344 (1P14)
NOME		
REGISTRAZIONE	FIRMA	DATA
PREPARATO		20/02/24
DISEGNATO		20/02/24
VERIFICATO		20/02/24
APPROVATO		20/02/24
TAVOLA No	SCALA	IMPIANTO
6 DI 7	1:2.500	D. T. S. I. DOC. REV. FASE EMI.

IMPIANTO AGRIVOLTAICO SERRACAPRIOLA 51.5
LAYOUT GENERALE SU CATASTALE
DIMENSIONI IN m / SCALA 1:2.500

FORMATO "A1" (841x594mm) - FR3/S1PR2

VISTA IN PIANTA
DETTAGLIO 5
SCALA 1:2.500

QUESTO DOCUMENTO E' SOGGETTO A TUTTI I DIRITTI RISERVATI. E' SEVERAMENTE VIETATO RIPRODURRE QUESTO DOCUMENTO IN TUTTO O IN PARTE, E FORNIRE AD ALTRI QUALSIASI INFORMAZIONI CORRELATE SENZA IL PREVENTIVO CONSENSO SCRITTO DI RENEGIA.

LIMITE DI DISEGNO

PIANO PARTICELLARE INIZIALE TERRENI - SCREENING							
Piano Particellare							
Comune:	Serracapriola		Provincia:				
Dati Catastali							
Foglio	Particella	Consistenza		Superficie			
		ha	are	ca	[mq]	[ha]	
40.0000	9AA	5.0000	0.0000		500.0000	0.0500	
	9AB	1.0000	20.0000	0.0000	12000.0000	1.2000	
	9AC		47.0000	22.0000	4722.0000	0.4722	
	10AA		93.0000	6.0000	9306.0000	0.9306	
	10AB		25.0000	0.0000	2500.0000	0.2500	
	22AA		50.0000	0.0000	5000.0000	0.5000	
	22AB		8.0000	0.0000	859.0000	0.0859	
	112AA		56.0000	36.0000	5636.0000	0.5636	
	112AB		6.0000	5.0000	605.0000	0.0605	
	113.0000		11.0000	24.0000	1124.0000	0.1124	
	114.0000		1.0000	45.0000	145.0000	0.0145	
	116.0000		86.0000	73.0000	8673.0000	0.8673	
	246AA		58.0000	54.0000	5854.0000	0.5854	
	246AB		74.0000	66.0000	7466.0000	0.7466	
379.0000		3.0000	41.0000	34164.0000	3.4164		
382.0000		1.0000	80.0000	18050.0000	1.8050		
383.0000		13.0000	53.0000	130353.0000	13.0353		
384.0000		2.0000	66.0000	26685.0000	2.6685		
385.0000		16.0000	95.0000	1695.0000	0.1695		
Totale Parziale				275.337.00	27.53		
40.0000	334AA	4.0000	57.0000	457.0000	0.0457		
	334AB	1.0000	25.0000	125.0000	0.0125		
	335.0000		27.0000	55.0000	2755.0000	0.2755	
	336AA	2.0000	50.0000	250.0000	0.0250		
336AB		35.0000	35.0000	0.0035			
Totale Parziale				3.622.00	0.3622		
40.0000	125.0000		27.0000	46.0000	2746.0000	0.2746	
	284.0000		7.0000	95.0000	11.0000	79511.0000	7.9511
	288.0000		1.0000	17.0000	55.0000	11755.0000	1.1755
	293AA		68.0000	0.0000	6800.0000	0.6800	
293AB		4.0000	48.0000	448.0000	0.0448		
Totale Parziale				101.260.00	10.13		
38.0000	156.0000		93.0000	87.0000	9387.0000	0.9387	
	158.0000		2.0000	41.0000	67.0000	24167.0000	2.4167
	157.0000		94.0000	32.0000	9432.0000	0.9432	
	159AA		2.0000	27.0000	0.0000	22700.0000	2.2700
	159AB		14.0000	73.0000	1473.0000	0.1473	
	66.0000		53.0000	92.0000	5392.0000	0.5392	
132.0000		1.0000	71.0000	40.0000	17140.0000	1.7140	
133.0000		1.0000	42.0000	142.0000	0.0142		
Totale Parziale				89.833.00	8.98		
38.0000	51.0000		1.0000	36.0000	32.0000	13632.0000	1.3632
	131.0000		0.0000	69.0000	30.0000	6930.0000	0.6930
Totale Parziale				20.562.00	2.06		
Totale				490.614.00	49.06		

PIANO PARTICELLARE INIZIALE TERRENI - SCREENING							
Piano Particellare							
Comune:	Serracapriola		Provincia:				
	Foggia						
Dati Catastali							
Foglio	Particella	Consistenza		Superficie			
		ha	are	ca	[mq]	[ha]	
61.0000	6.0000	7.0000	48.0000	90.0000	74890.0000	7.4890	
	30AA	1.0000	59.0000	33.0000	15933.0000	1.5933	
	30AB		78.0000	16.0000	7816.0000	0.7816	
	36.0000		1.0000	14.0000	30.0000	11430.0000	1.1430
	52AA		3.0000	82.0000	49.0000	38249.0000	3.8249
	52AB		7.0000	1.0000	701.0000	0.0701	
Totale Parziale					149.019.00	14.90	
61.0000	15AA	2.0000	78.0000	8.0000	27808.0000	2.7808	
	15AB		46.0000	52.0000	4652.0000	0.4652	
	54AA	4.0000	28.0000	12.0000	42812.0000	4.2812	
	54AB		42.0000	1.0000	4201.0000	0.4201	
	55AA	1.0000	22.0000	64.0000	12264.0000	1.2264	
55AB		42.0000	76.0000	4276.0000	0.4276		
Totale Parziale					96.013.00	9.60	
61.0000	8.0000	6.0000	73.0000	60.0000	67360.0000	6.7360	
Totale Parziale					67.360.00	6.74	

PIANO PARTICELLARE INIZIALE TERRENI - SCREENING							
Piano Particellare							
Comune:	Torremaggiore		Provincia:				
	Foggia						
Dati Catastali							
Foglio	Particella	Consistenza		Superficie			
		ha	are	ca	[mq]	[ha]	
1.0000	77.0000	2.0000	97.0000	42.0000	29742.0000	2.9742	
	92.0000	4.0000	95.0000	67.0000	49567.0000	4.9567	
	130AA	7.0000	50.0000	95.0000	75095.0000	7.5095	
	130AB	1.0000	6.0000	53.0000	10653.0000	1.0653	
	132AA	8.0000	59.0000	75.0000	85975.0000	8.5975	
	132AB		40.0000	62.0000	4062.0000	0.4062	
	133AA	11.0000	35.0000	60.0000	113560.0000	11.3560	
	133AB	1.0000	3.0000	21.0000	10321.0000	1.0321	
	134AA	1.0000	9.0000	21.0000	10921.0000	1.0921	
	134AB		38.0000	42.0000	3842.0000	0.3842	
	135.0000		1.0000	47.0000	63.0000	14763.0000	1.4763
	136AA		1.0000	35.0000	52.0000	13552.0000	1.3552
	136AB		12.0000	11.0000	1211.0000	0.1211	
Totale Parziale					423.264.00	42.3264	
Totale					735.656.00	73.57	
TOTALE					1.226.270.00	122.63	

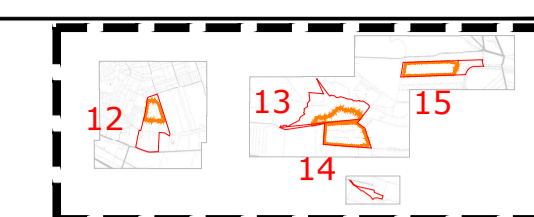
PIANO PARTICELLARE INIZIALE TERRENI - SCREENING
DETTAGLIO 1 - 2 - 3 - 4 E 5.

IMPIANTO AGRIVOLTAICO SERRACAPRIOLA 51.5
LAYOUT GENERALE SU CATASTALE
DIMENSIONI IN m / NO SCALA

LOCALIZZAZIONE

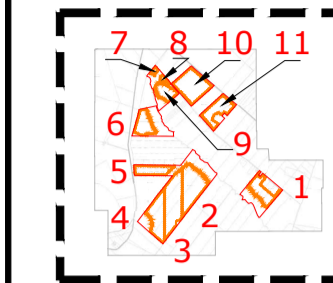


SCALA: 1:75.000



NORD

SUD-OVEST



IMPIANTO AGRIVOLTAICO SERRACAPRIOLA 51.5
SERRACAPRIOLA (ITALIA)

NOTE / TIMBRI

- VEDERE AREE COMPLETE NEL FOGLIO 1.
- VEDERE DETTAGLIO AREE NEL FOGLIO 2 - 3 - 4 - 5 E 6.

PROGETTISTI

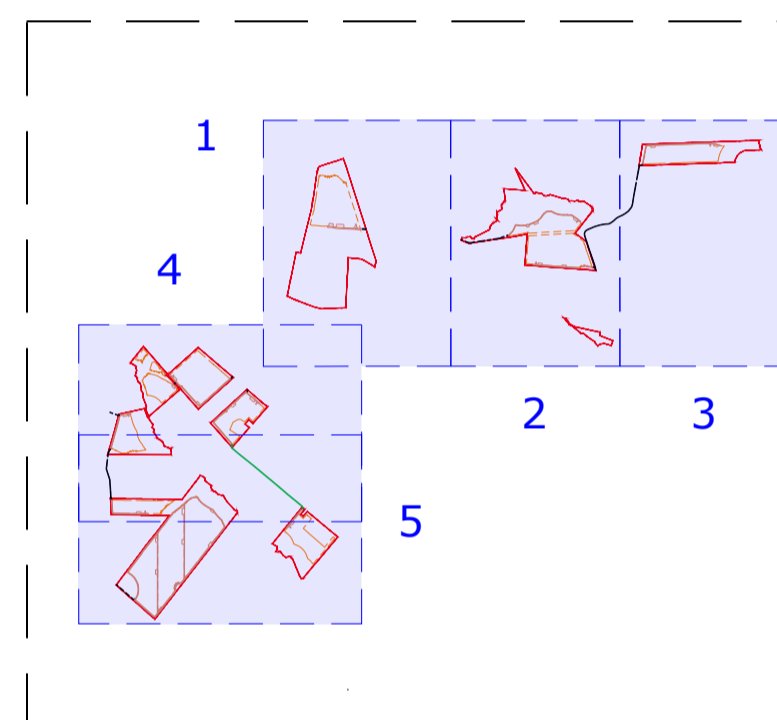
Ingegnere
Michele Di stefano
(per NRG Plus Italia S.r.l.)
mdistefano@nrgplus.global



Responsabile tecnico
Ingegnere
Maurizio De Donno
(per NRG Plus Italia S.r.l.)
mdeonno@nrgplus.global



DETTAGLIO VISTA



LEGENDA

- LIMITE LOTTO
- PV AREA
- VIABILITÀ INTERNA
- VIABILITÀ ESTERNA
- VIABILITÀ ESTERNA ESISTENTE
- 1-2-3... IDENTIFICAZIONE AREA MODULI FOTOVOLTAICI

DATA	DESCRIZIONE	PREP.	DISEG.	VERIF.	APPR.
20/02/24	EMISSIONE FINALE	H.M	R.S	A.M	M.DD
20/02/24	EMISSIONE INIZIALE	H.M	R.S	A.M	M.DD

IL PROMOTORE:
greenvolt Power
ARNG SOLAR VIII S.R.L.
Sede legale: Viale Giorgio Ribotta 21
00144 - Roma (RM)
PEC: arngsolar8@pec.it
C.F e P.IVA: 02355840683
Codice Cliente:

PROGETTO:
IMPIANTO AGRIVOLTAICO SERRACAPRIOLA 51.5

DOCUMENTI:
LAYOUT GENERALE SU CATASTALE

LOCALIZZAZIONE	INFORMAZIONE DI PROGETTO	FASE
CITTA': SERRACAPRIOLA PROVINCIA: FOGGIA REGIONE: PUGLIA	SORGENTE: SOLARE PAC[MW]: 51.5 PDC[MWp]: 64.53	AREA[ha]: 74.67 GCR[%]: 47.68 PERMESSI
COORDINATE		
LAT: 41,79° LONG: 15,19° ALT[m]: 100	N.PAN: 89,628 P.PAN[Wp]: 720 STRU: TRACKER	N.INV: 203 P.INV[KW/KVA]: 33030844C INCL: 45° N.STR: 1.2921(P56) 445 (1P28) 344(1P4)
DETTAGLI DI PROGETTO		
PREPARATO	NOME	REGISTRAZIONE
DISEGNATO		FIRMA
VERIFICATO		DATA
APPROVATO		
TAVOLA No 7 DI 7	SCALA NO SCALA	IMPIANTO D. T. S. I. DOC. REV. FASE EMI.