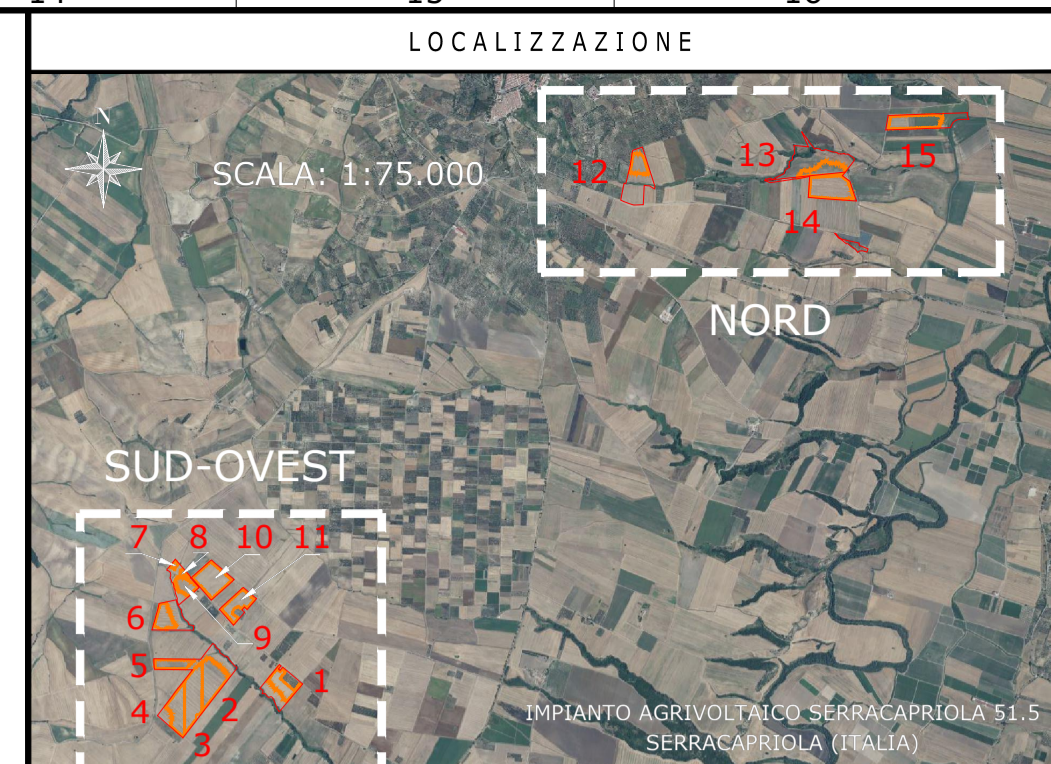
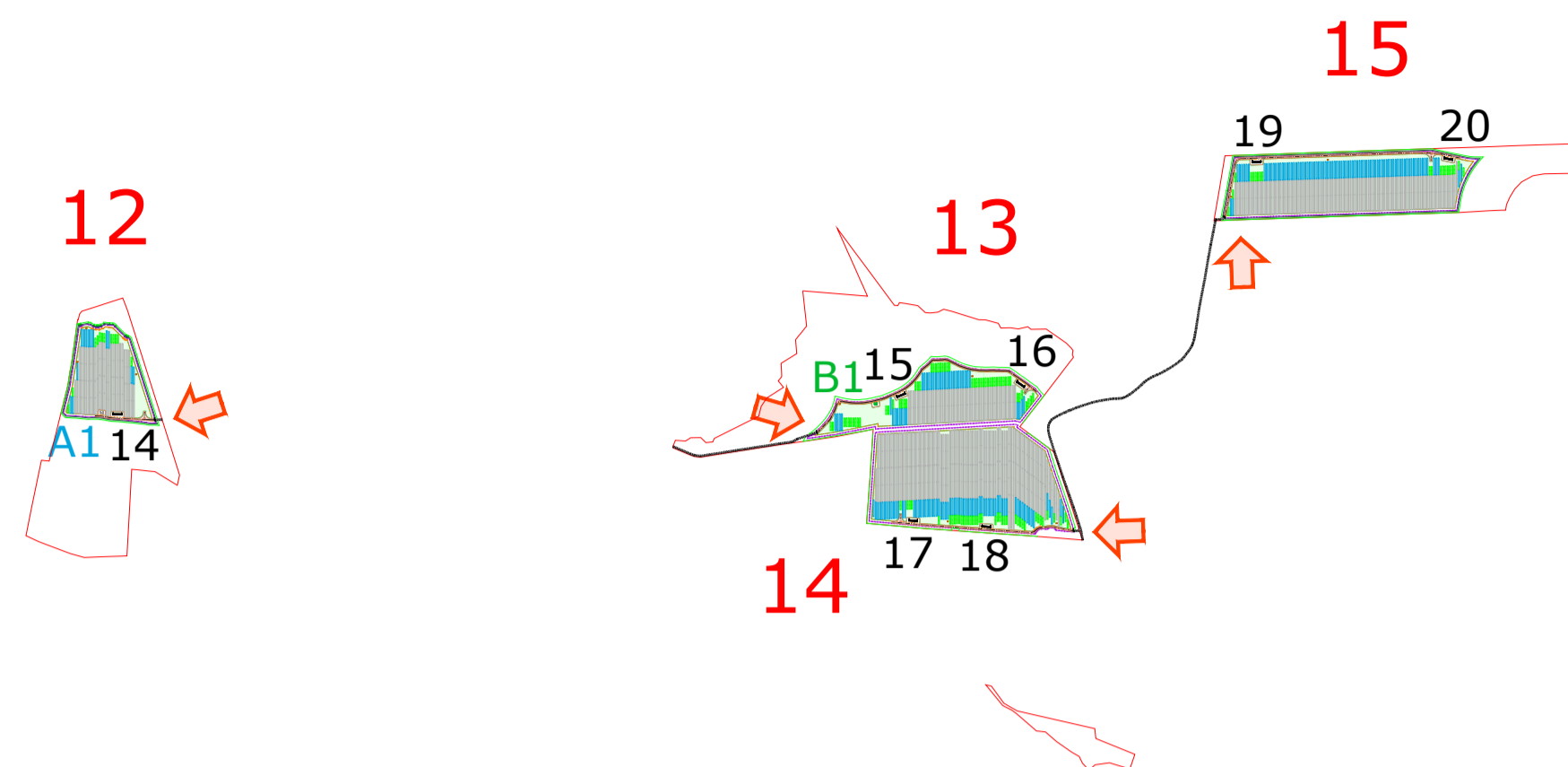
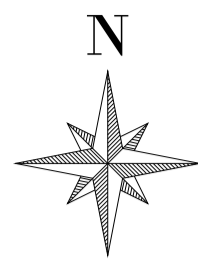


LIMITE DI DISEGNO



NOTE / TIMBRI

1. VEDERE DETTAGLIO AREE NEL FOGLIO 2 - 3 - 4 - 5 E 6.

PROGETTISTI

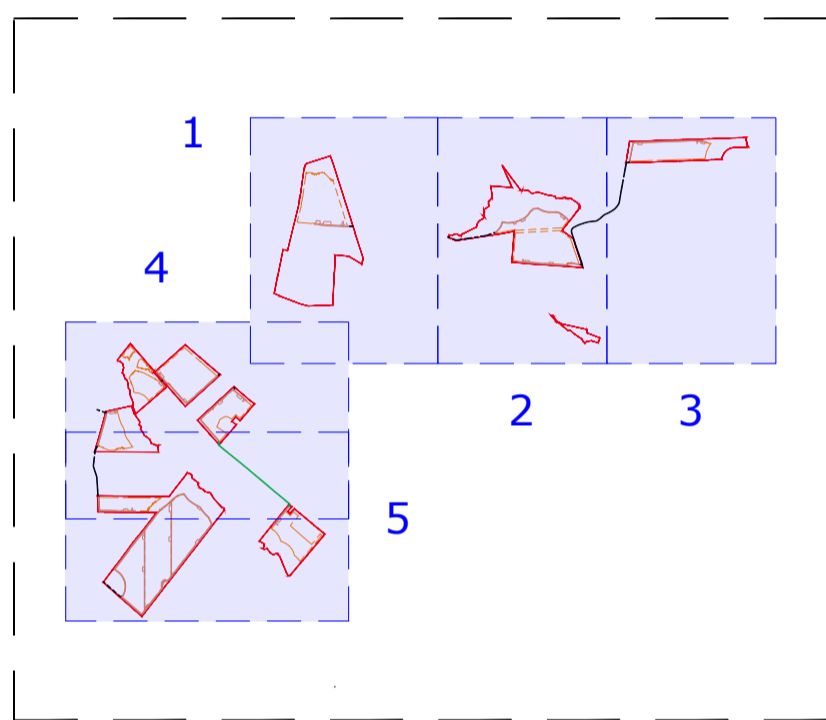
Ingegnere
Michele Di stefano
(per NRG Plus Italia S.r.l.)
mdistefano@nrgplus.global



Responsabile tecnico
Ingegnere
Maurizio De Donno
(per NRG Plus Italia S.r.l.)
mdedonno@nrgplus.global



DETTAGLIO VISTA



LEGENDA

- LIMITE LOTTO
- FASCIA DI MITIGAZIONE
- RECINZIONE
- PV AREA
- VIABILITÀ INTERNA
- VIABILITÀ ESTERNA
- VIABILITÀ ESTERNA ESISTENTE
- INGRESSO
- PORTONE D'ACCESSO
- CABINA DI RICEZIONE SEZIONAMENTO E CONTROLLO
- CABINA TRASFORMAZIONE AT/BT
- CABINA DI SMISTAMENTO
- CABINA STOCCAGGIO MATERIALE
- PANNELLI FOTOVOLTAICI VELA 1P56
- PANNELLI FOTOVOLTAICI VELA 1P28
- PANNELLI FOTOVOLTAICI VELA 1P14
- IDENTIFICAZIONE AREA MODULI FOTOVOLTAICI
- IDENTIFICAZIONE CABINA TRASFORMAZIONE AT/BT
- IDENTIFICAZIONE CABINA DI SMISTAMENTO
- IDENTIFICAZIONE CABINA DI STOCCAGGIO MATERIALE
- ESSENZE NETTARIFERE

REV	DATA	DESCRIZIONE	PREP.	DISEG.	VERIF.	APPR.
0	20/02/24	EMISSIONE FINALE	H.M.	R.S.	A.M.	M.DD
A	20/02/24	EMISSIONE INIZIALE	H.M.	R.S.	A.M.	M.DD

IL PROMOTORE:
 ARNG SOLAR VIII S.R.L.
 Sede legale: Viale Giorgio Ribotta 21
 00144 - Roma (RM)
 PEC: arngsolar8@pec.it
 C.F e P.IVA: 02355840683
 Codice Cliente:

PROGETTO: **IMPIANTO AGRIVOLTAICO SERRACAPRIOLA 51.5**

DOCUMENTI: **LAYOUT SISTEMA AGRO-FV**

LOCALIZZAZIONE	INFORMAZIONE DI PROGETTO	FASE
CITTA': SERRACAPRIOLA	SORGENTE: SOLARE	AREA[m²]: 74,67
PROVINCIA: FOGGIA	PAC[MW]: 51,5	GCR[%]: 47,68
REGIONE: PUGLIA	PD(CIMWp): 64,53	PERMESSI

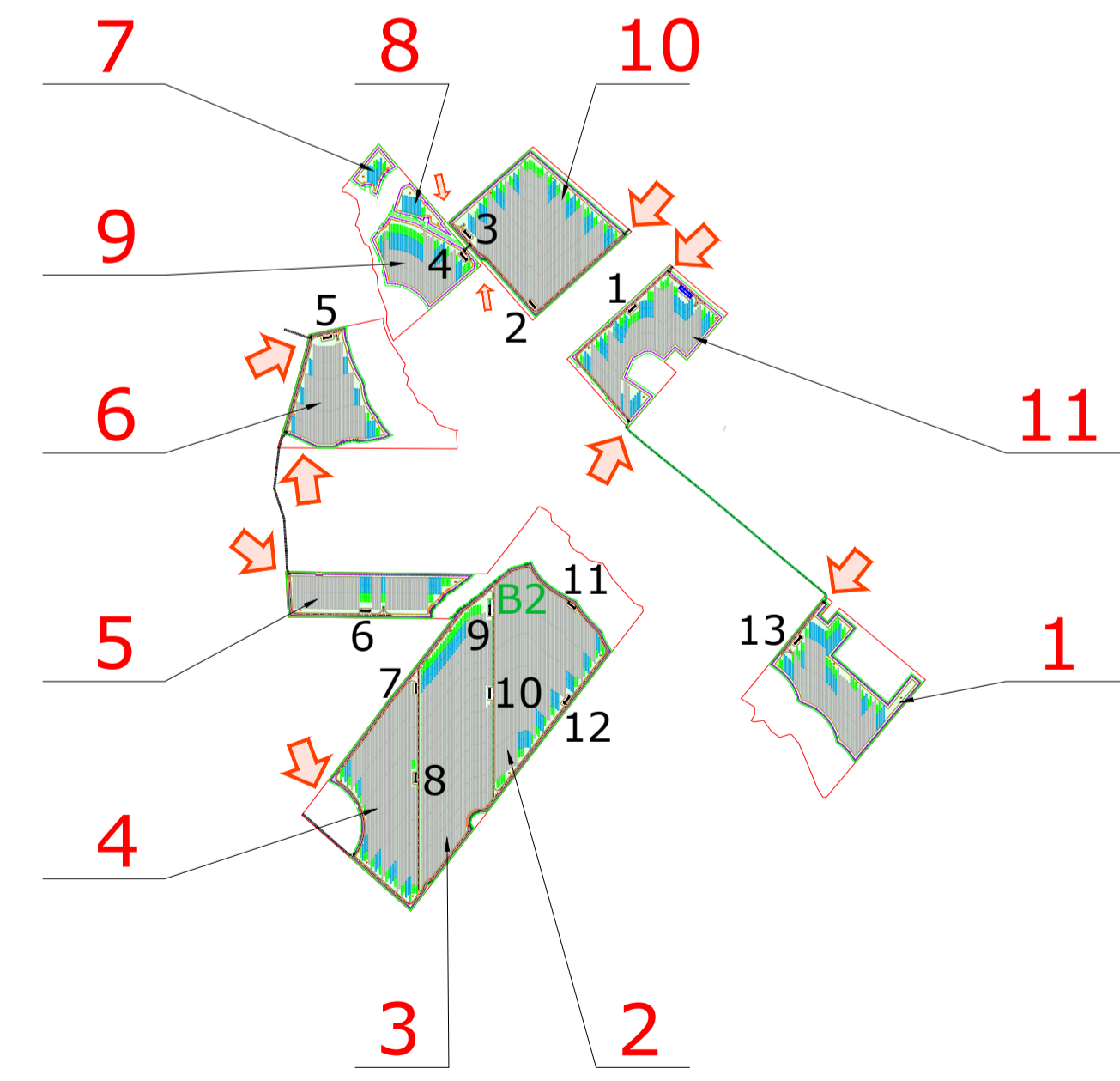
COORDINATE		DETTAGLI DI PROGETTO			
LAT: 41,79°	N.PAN: 89,628	N.INV: 203	PITCH[m]: 5,00		
LONG: 15,19°	P.PAN[W]: 720	P.INV[KW/KVA]: 33000@40°	N.STR: 1.292(1P56)		
ALT[m]: 100	STRU: TRACKER	INCL: 4° 50'	445 (1P28) 344(1P14)		

PREPARATO	REGISTRAZIONE	FIRMA	DATA
-	-	-	20/02/24
-	-	-	20/02/24
-	-	-	20/02/24
-	-	-	20/02/24

TAVOLA No	SCALA	IMPIANTO	D. T. S. DOC.	REV.	FASE	EMI.
1 DI 6	1:15.000	IMPIANTO	D. T. S. DOC.	REV.	FASE	EMI.

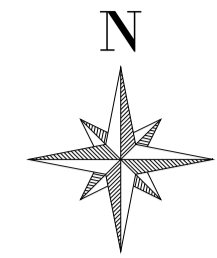
LIMITE DI DISEGNO

LIMITE DI DISEGNO

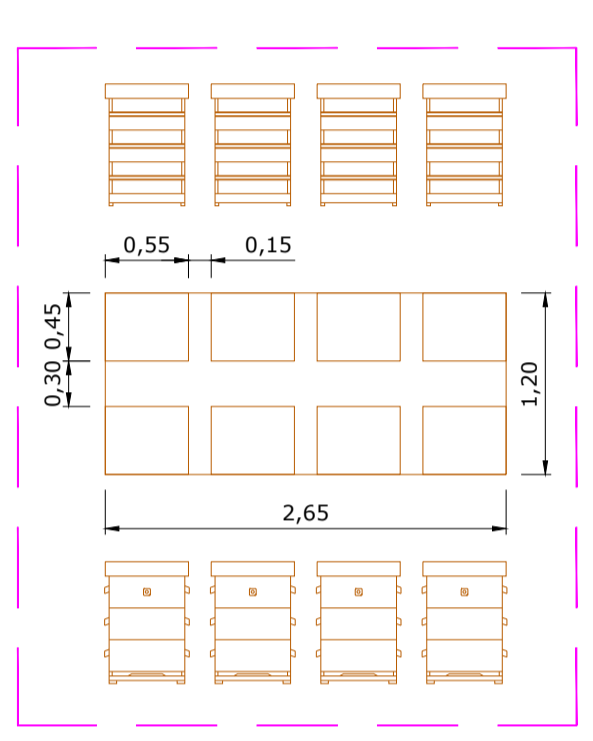


VISTA IN PIANTA
GENERALE
SCALA 1:15.000

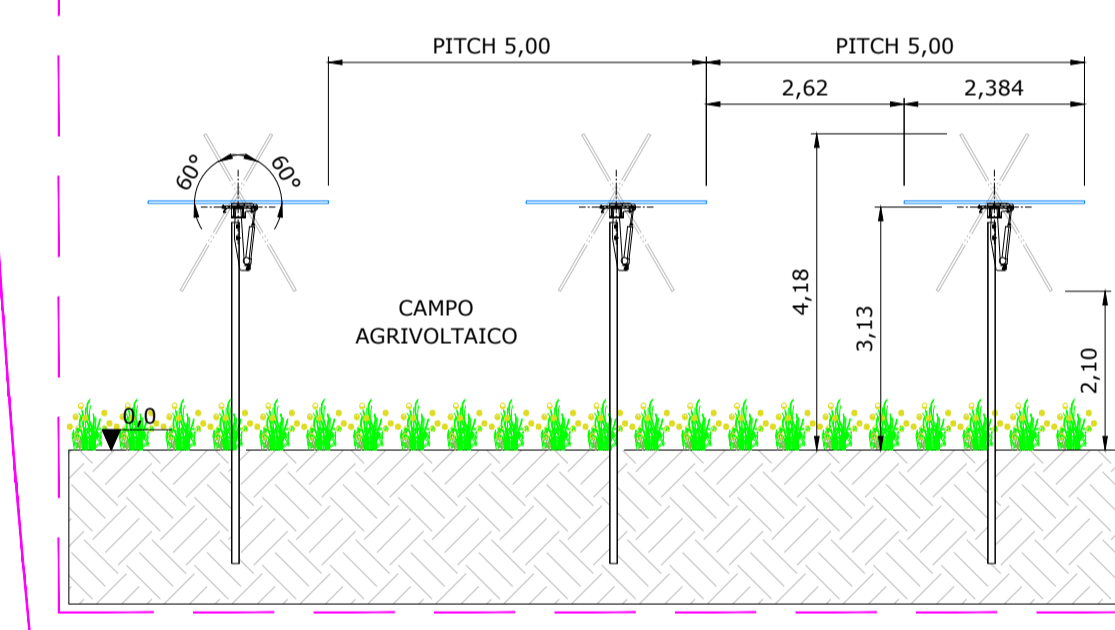
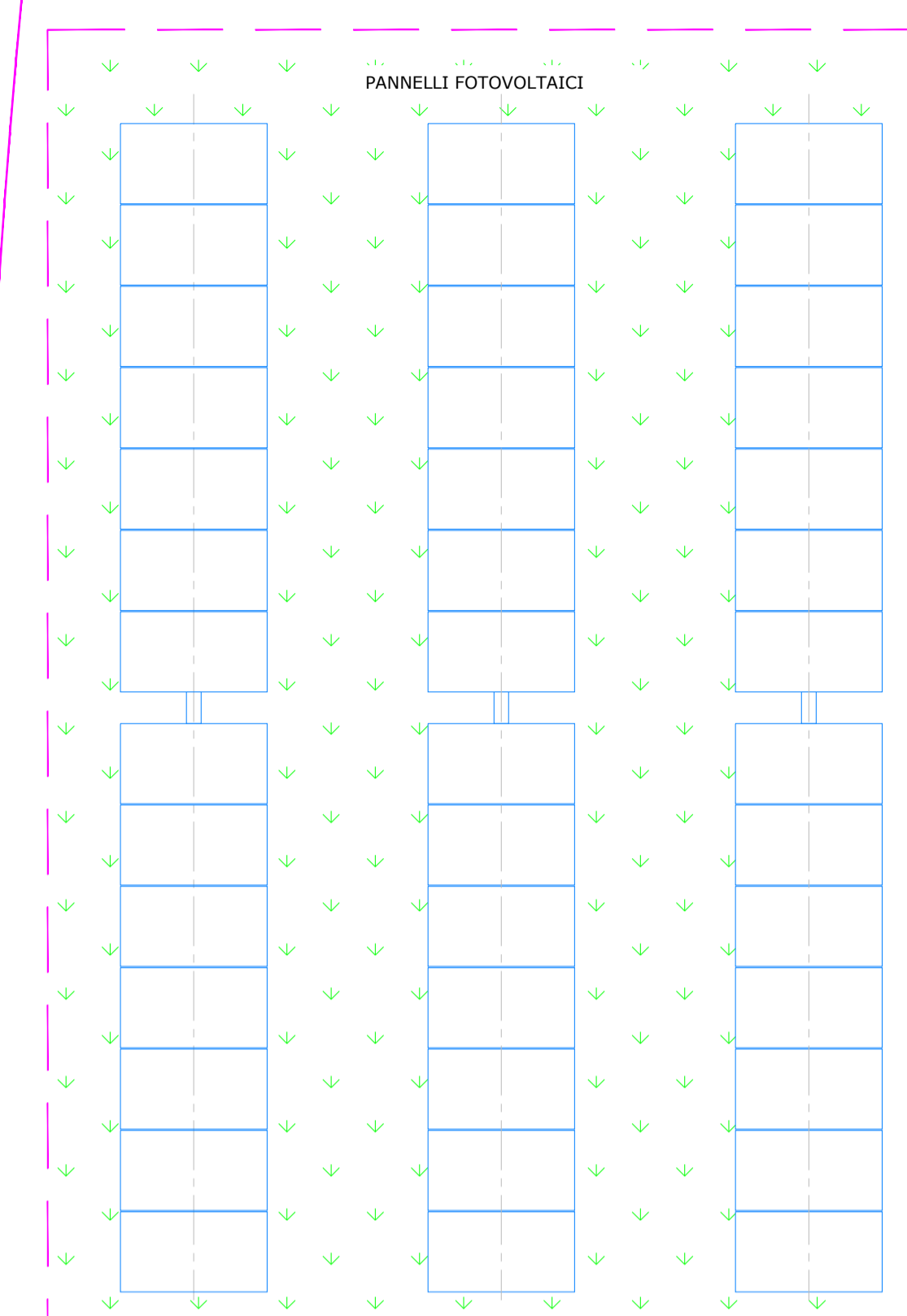
IMPIANTO AGRIVOLTAICO SERRACAPRIOLA 51.5
LAYOUT SISTEMA AGRO-FV
DIMENSIONI IN m / SCALA 1:15.000



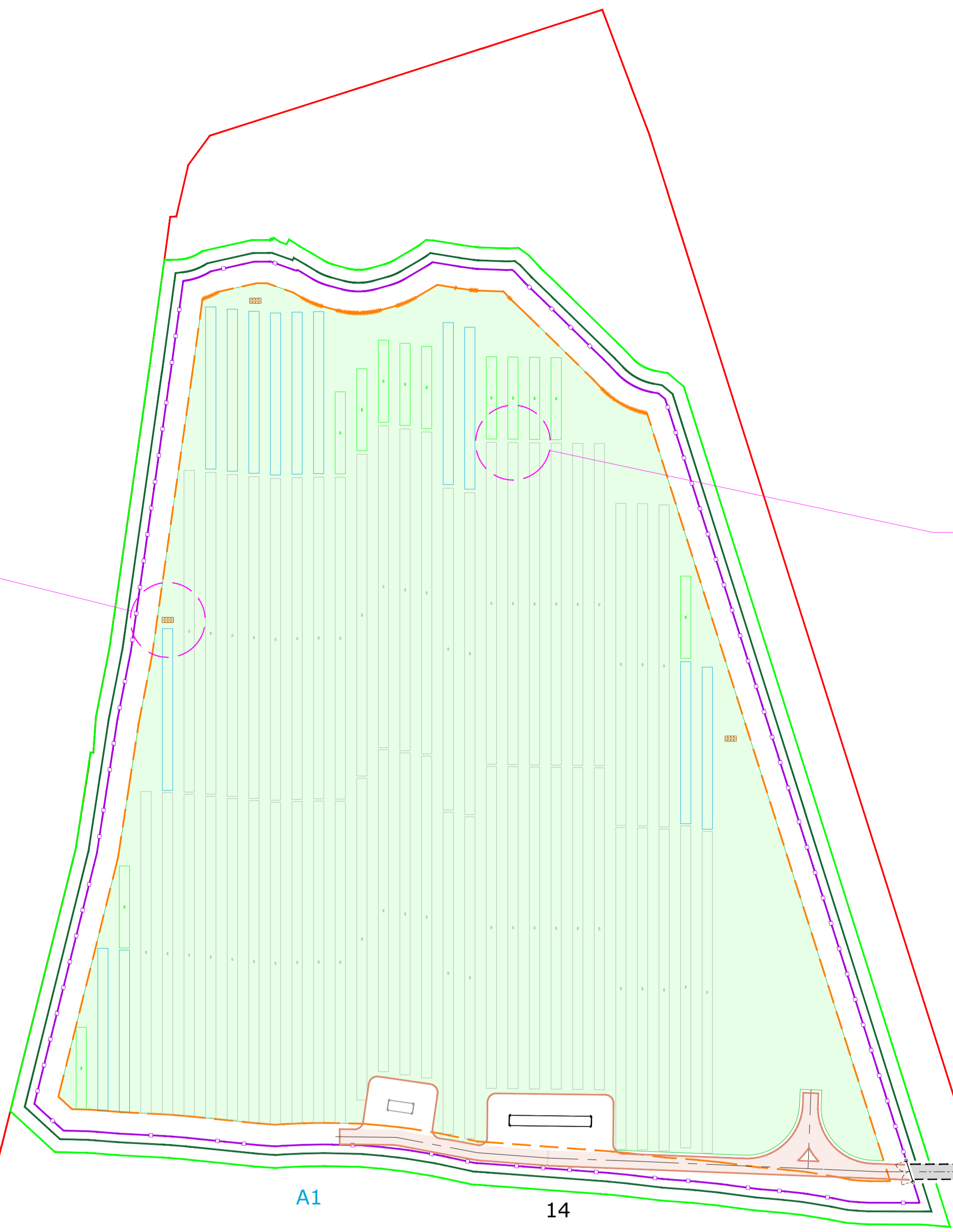
LIMITE DI DISEGNO



DETTAGLIO DELLE ARNIE API
SCALA 1:50

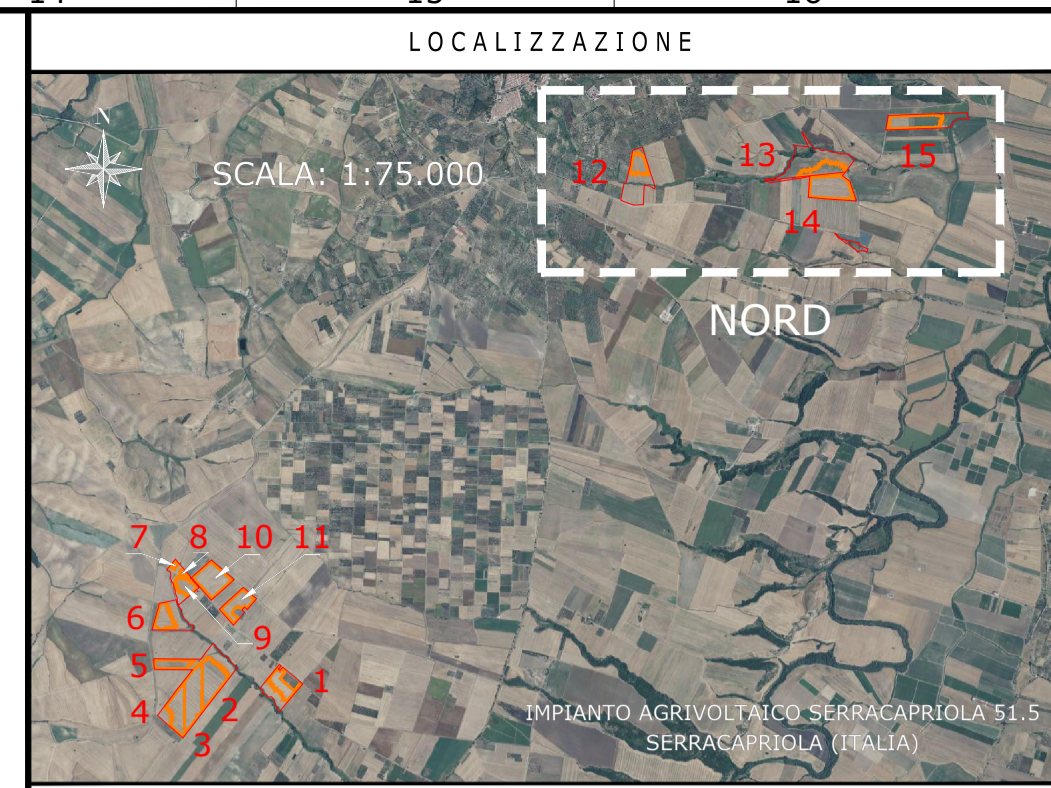


DETTAGLIO (PIANTA E PROSPETTO)
SISTEMA OVIVOLTAICO
SCALA 1:100



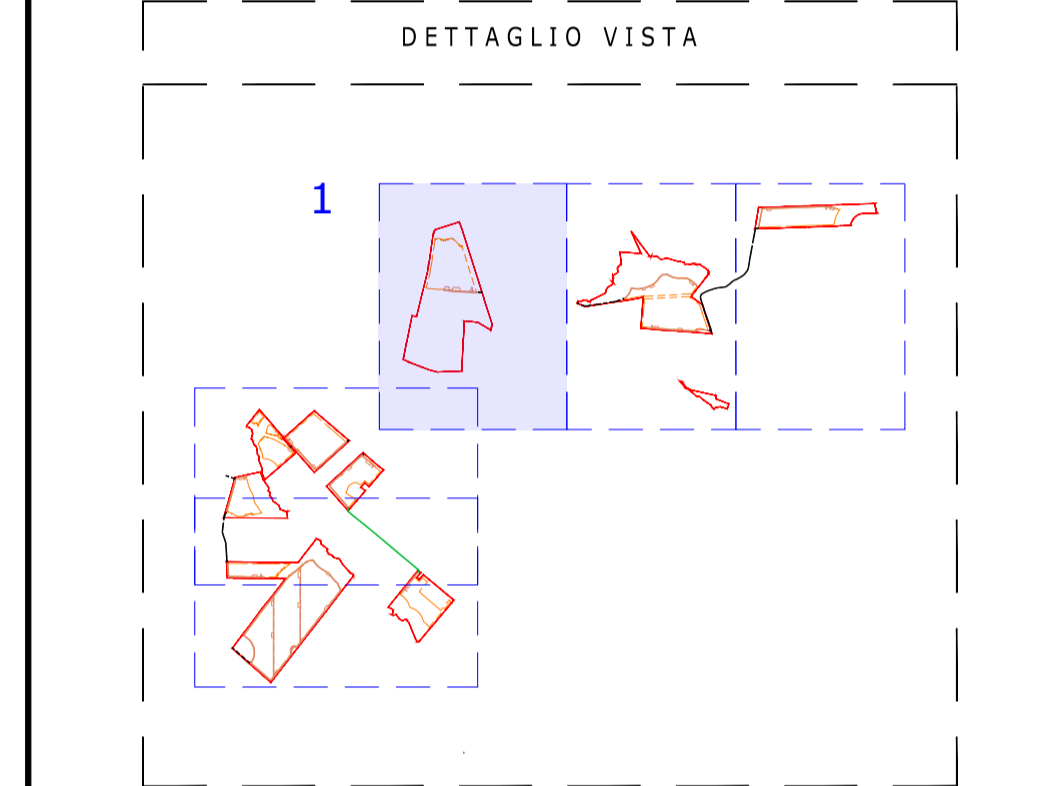
VISTA IN PIANTA
DETTAGLIO 1
SCALA 1:750

IMPIANTO AGRIVOLTAICO SERRACAPRIOLA 51.5
LAYOUT SISTEMA AGRO-FV
DIMENSIONI IN m / SCALA 1:750



NOTE / TIMBRI
1. VEDERE AREE COMPLETE NEL FOGLIO I.

PROGETTISTI
Ingegnere Michele Di stefano (per NRG Plus Italia S.r.l.)
mdistefano@nrgplus.global
Ingegnere Maurizio De Donno (per NRG Plus Italia S.r.l.)
mdedonno@nrgplus.global



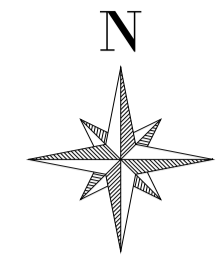
REV	DATA	DESCRIZIONE	PREP.	DISEG.	VERIF.	APPR.
0	20/02/24	EMISSIONE FINALE	H.M	R.S	A.M	M.DD
A	20/02/24	EMISSIONE INIZIALE	H.M	R.S	A.M	M.DD

IL PROMOTORE:
Greenvolt Power
ARNG SOLAR VIII S.R.L.
Sede legale: Viale Giorgio Ribotta 21
00144 - Roma (RM)
PEC: arngsolar8@pec.it
C.F e P.IVA: 02355840683
Codice Cliente:

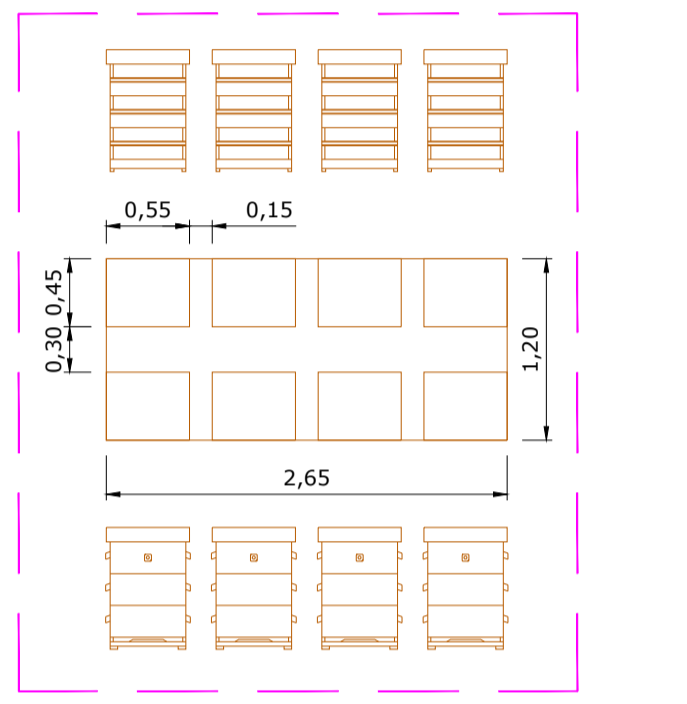
LOCALIZZAZIONE	INFORMAZIONE DI PROGETTO	FASE	
CITTA': SERRACAPRIOLA PROVINCIA: FOGGIA REGIONE: PUGLIA	SORGENTE: SOLARE PAC[MW]: 51.5 PDC[MWp]: 64.53	AREA[m²]: 74.67 GCR[m²]: 47.68 PERMESSI	
COORDINATE			
LAT: 41,79° LONG: 15,19° ALT[m]: 100	N.PAN: 89,628 P.PAN[Wp]: 720 STRU: TRACKER	N.INV: 203 P.INV[KW/KVA]: 3303004PC INCL: 445 (1P28, 344) (1P14)	
DETTAGLI DI PROGETTO			
N.PAN: 89,628 P.PAN[Wp]: 720 STRU: TRACKER	N.INV: 203 P.INV[KW/KVA]: 3303004PC INCL: 445 (1P28, 344) (1P14)	N.STR: 1.292(1P56) 445 (1P28, 344) (1P14)	
PREPARATO	REGISTRAZIONE	FIRMA	DATA
-	-	-	20/02/24
DISEGNATO	-	-	20/02/24
VERIFICATO	-	-	20/02/24
APPROVATO	-	-	20/02/24
TAVOLA No	SCALA 1:750	IMPIANTO	D. T. S. DOC. REV. FASE EMI.

LIMITE DI DISEGNO

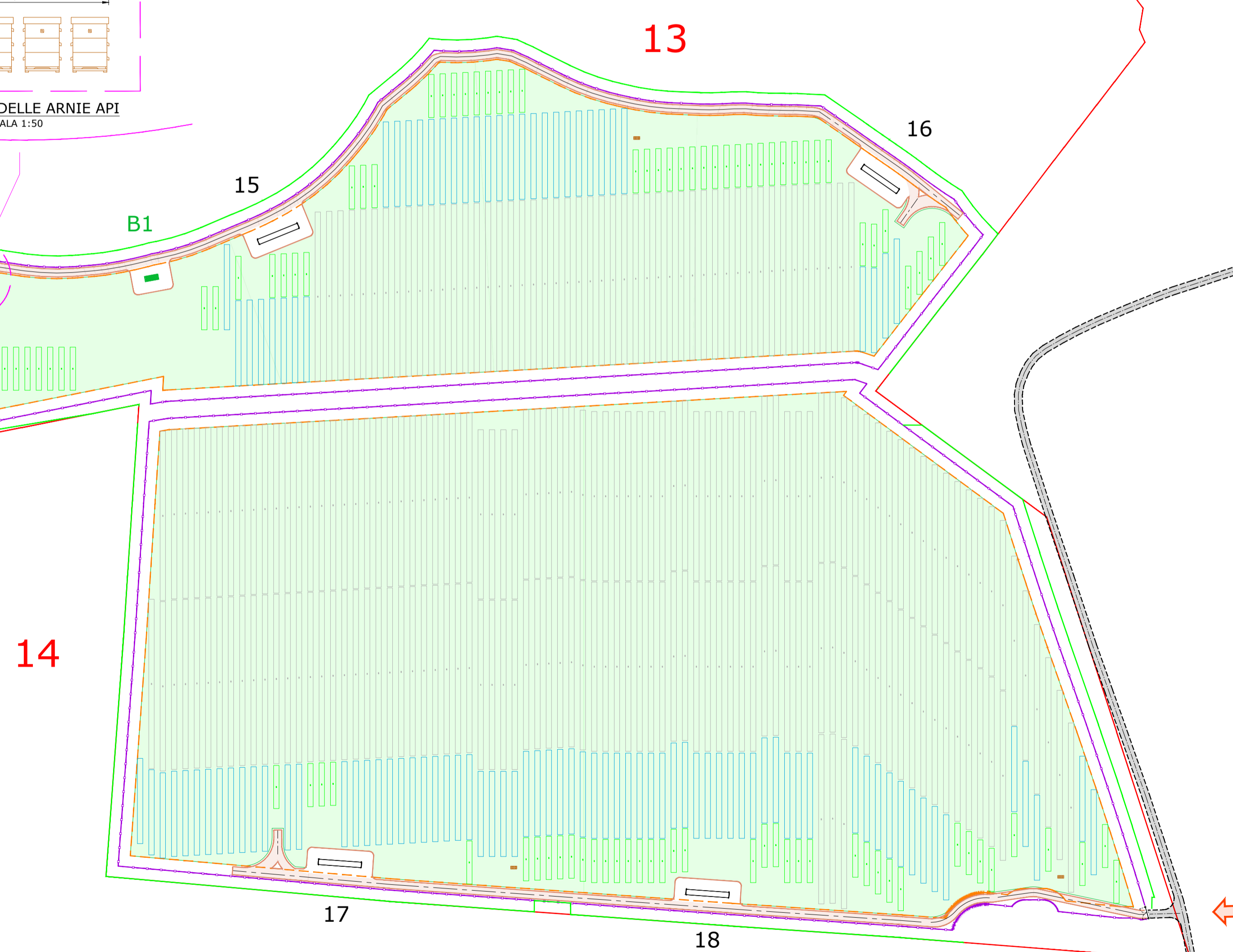
LIMITE DI DISEGNO



LIMITE DI DISEGNO

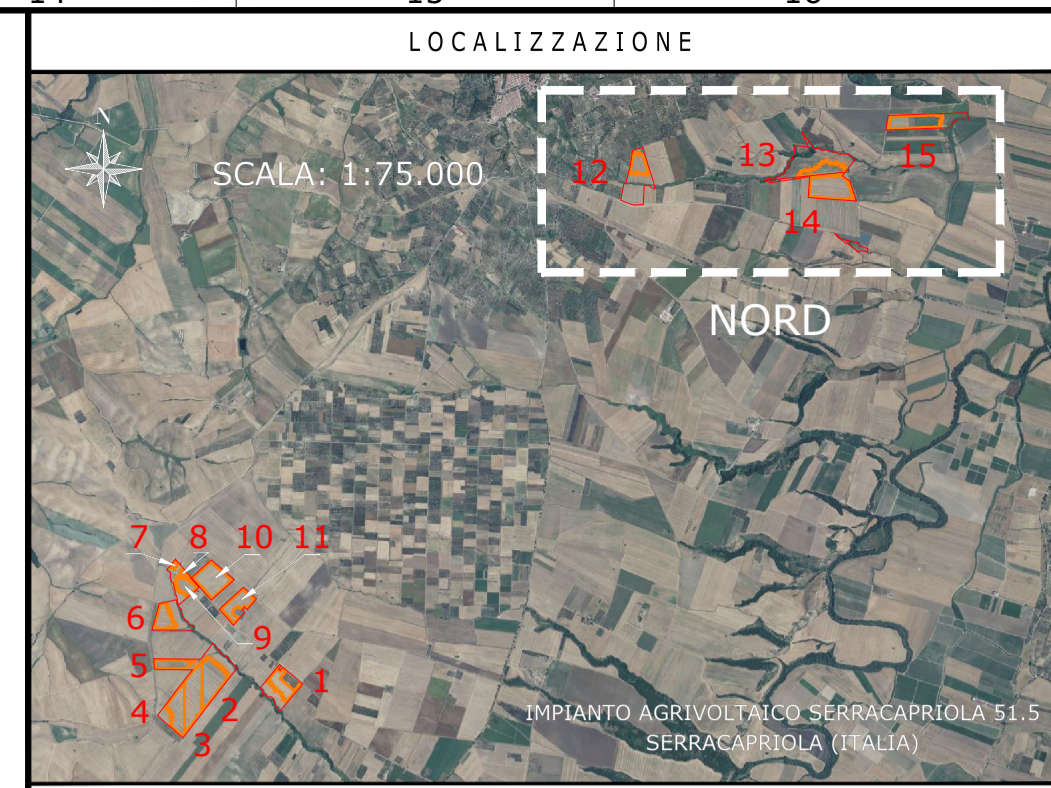


DETTAGLIO DELLE ARNIE API
SCALA 1:50



VISTA IN PIANTA
DETTAGLIO 2
SCALA 1:1.500

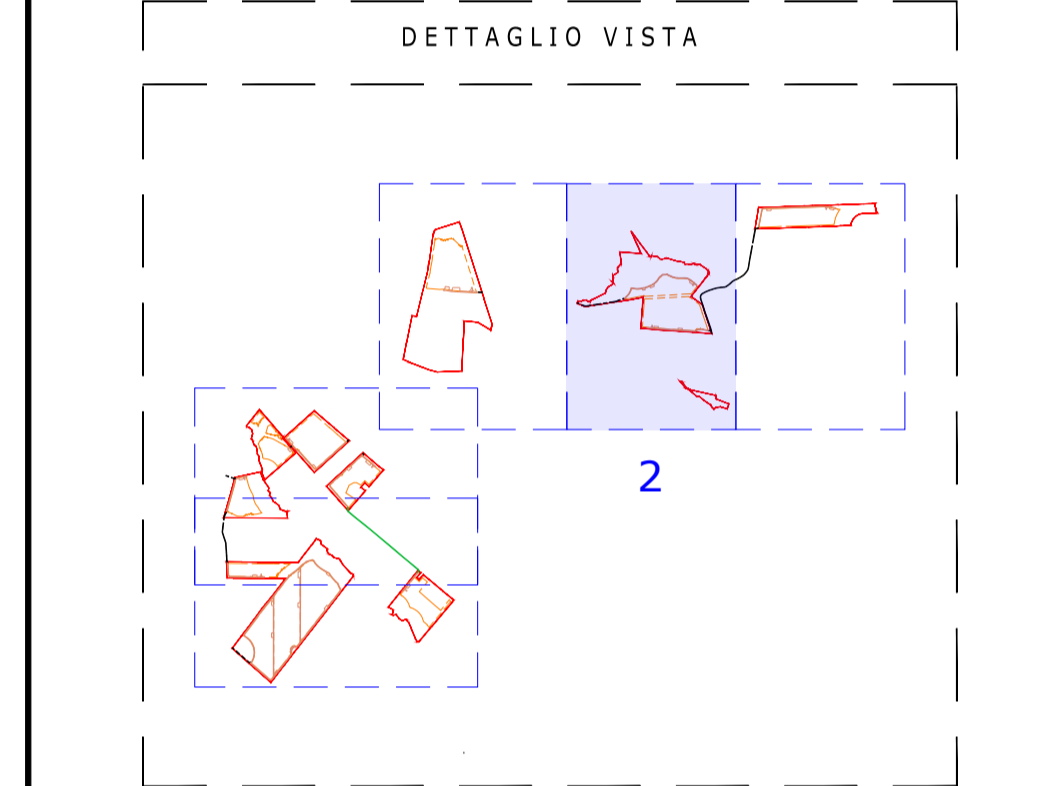
IMPIANTO AGRIVOLTAICO SERRACAPRIOLA 51.5
LAYOUT SISTEMA AGRO-FV
DIMENSIONI IN m / SCALA 1:1.500



NOTE / TIMBRI
1. VEDERE AREE COMPLETE NEL FOGLIO 1.

PROGETTISTI
Ingegnere
Michele Di stefano
(per NRG Plus Italia S.r.l.)
mdistefano@nrgplus.global

Responsabile tecnico
Ingegnere
Maurizio De Donno
(per NRG Plus Italia S.r.l.)
mdedonno@nrgplus.global



LEGENDA

—	LIMITE LOTTO	1-2-...	IDENTIFICAZIONE CABINA TRASFORMAZIONE AT/BT
—	FASCIA DI MITIGAZIONE	B1-B2-...	IDENTIFICAZIONE CABINA DI STOCCAGGIO MATERIALE
—	RECINZIONE		
—	PV AREA		
—	VIABILITÀ INTERNA		
—	VIABILITÀ ESTERNA		
—	VIABILITÀ ESTERNA ESISTENTE		
→	INGRESSO		
↔	PORTONE D' ACCESSO		
—	PIANTE OFFICINALI		
—	ARNIE API		
—	CABINA TRASFORMAZIONE AT/BT		
—	CABINA STOCCAGGIO MATERIALE		
—	PANNELLI FOTOVOLTAICI VELA 1P56		
—	PANNELLI FOTOVOLTAICI VELA 1P28		
—	PANNELLI FOTOVOLTAICI VELA 1P14		
—	IDENTIFICAZIONE AREA MODULI FOTOVOLTAICI		

0	20/02/24	EMISSIONE FINALE	H.M	R.S	A.M	M.DD
A	20/02/24	EMISSIONE INIZIALE	H.M	R.S	A.M	M.DD
REV	DATA	DESCRIZIONE	PREP.	DISEG.	VERIF.	APPR.

IL PROMOTORE:
Greenvolt Power
ARNG SOLAR VIII S.R.L.
Sede legale: Viale Giorgio Ribotta 21
00144 - Roma (RM)
PEC: arngsolar8@pec.it
C.F e P.IVA: 02355840683
Codice Cliente:

PROGETTO:
IMPIANTO AGRIVOLTAICO SERRACAPRIOLA 51.5

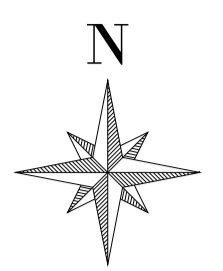
DOCUMENTI:
LAYOUT SISTEMA AGRO-FV

LOCALIZZAZIONE	INFORMAZIONE DI PROGETTO	FASE
CITTA' SERRACAPRIOLA	SORGENTE: SOLARE AREA[m²]: 74,67	
PROVINCIA: FOGGIA	PAC[MW]: 51,5 GCR[%]: 47,68	PERMESSI
REGIONE: PUGLIA	POC[MWp]: 64,53	

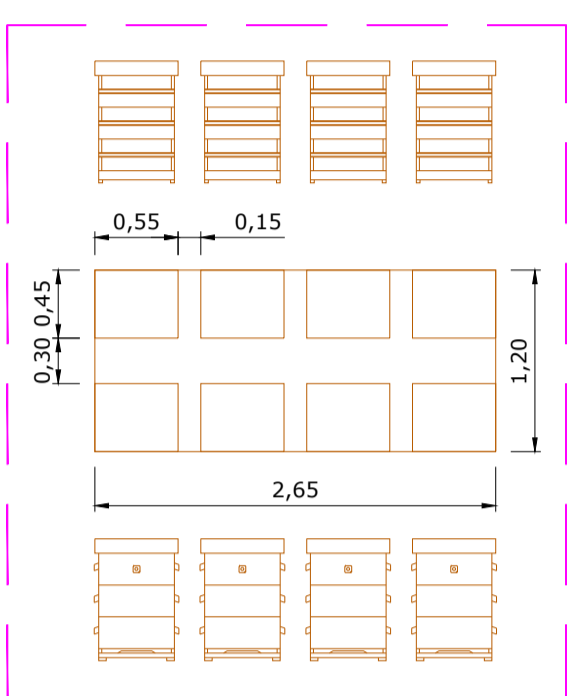
COORDINATE		DETTAGLI DI PROGETTO	
LAT: 41,79°	N.PAN: 89,628	N.INV: 203	PITCH[m]: 5,00
LONG: 15,19°	P.PAN[Wp]: 720	P.INV[KW/KVA]: 330/300@40°	N.STR: 1.292(1P56)
ALT[m]: 100	STRU: TRACKER	INCL: 4 60°	445 (1P28) 344(1P14)

PREPARATO	—	REGISTRAZIONE	—	FIRMA	—	DATA	20/02/24
DISEGNATO	—	—	—	—	—	—	20/02/24
VERIFICATO	—	—	—	—	—	—	20/02/24
APPROVATO	—	—	—	—	—	—	20/02/24

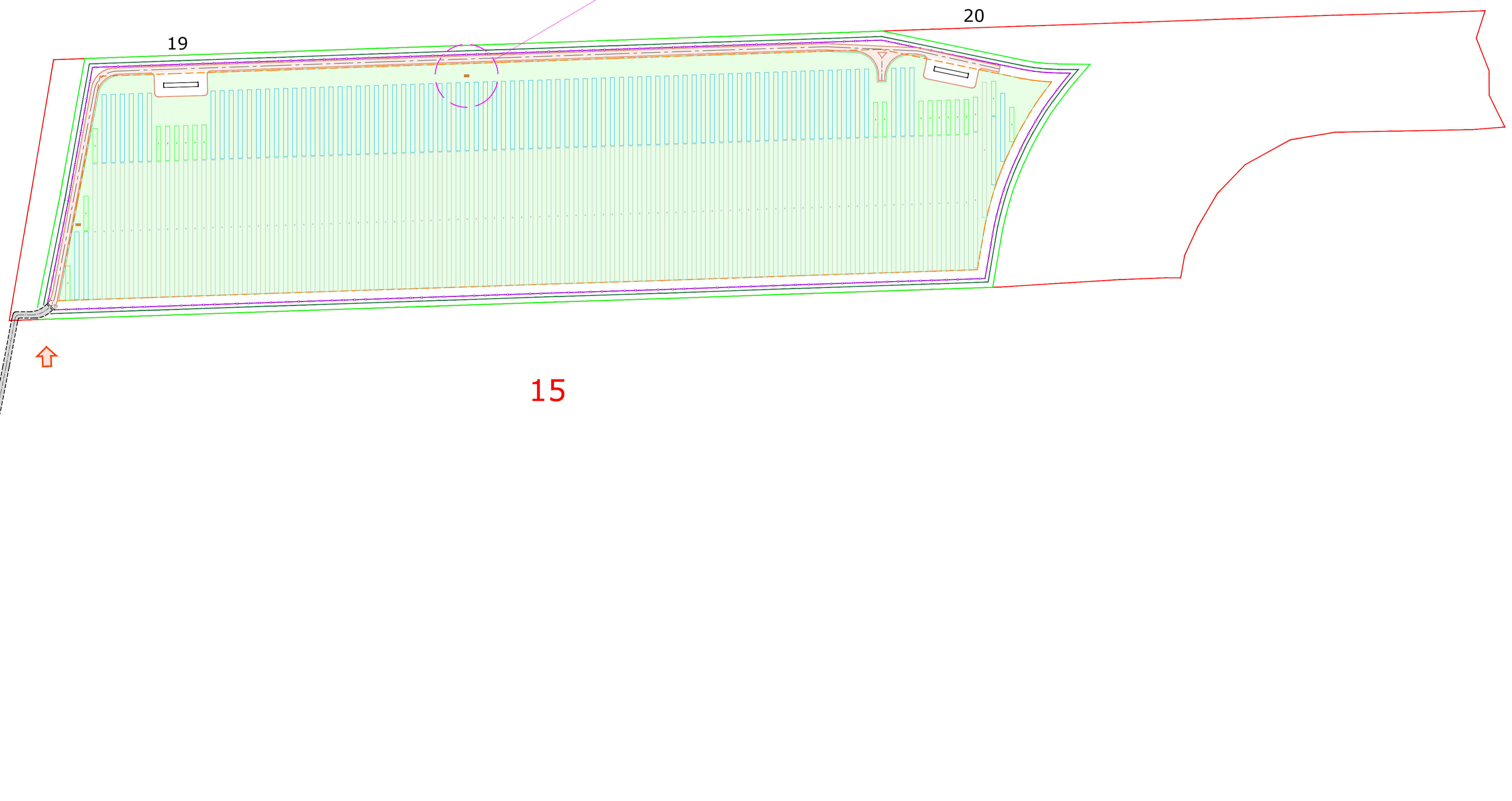
TAVOLA No	SCALA	IMPIANTO	D. T. S. DOC.	REV.	FASE	EMI.
3 DI 6	1:1.500	IT153	ISEI	IG15	RI15	IP15



LIMITE DI DISEGNO

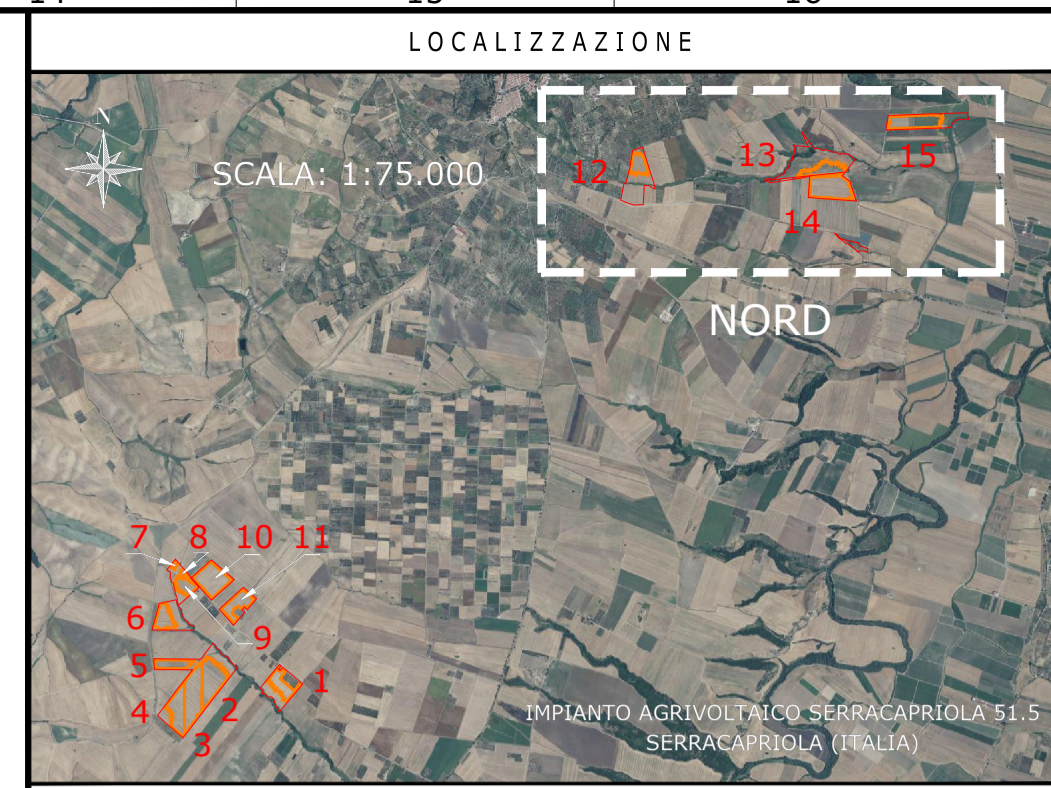


DETTAGLIO DELLE ARNIE API
SCALA 1:50



VISTA IN PIANTA
DETTAGLIO 3
SCALA 1:1.500

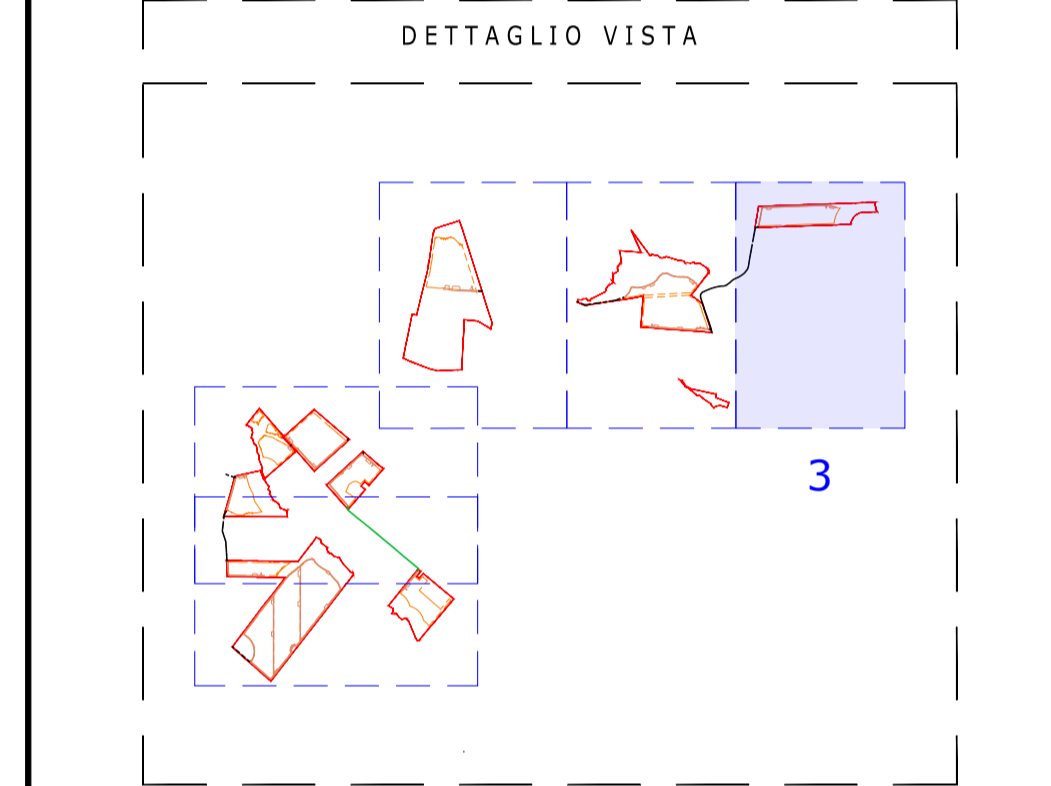
IMPIANTO AGRIVOLTAICO SERRACAPRIOLA 51.5
LAYOUT SISTEMA AGRO-FV
DIMENSIONI IN m / SCALA 1:1.500



NOTE / TIMBRI
1. VEDERE AREE COMPLETE NEL FOGLIO 1.

PROGETTISTI
Ingegnere
Michele Di stefano
(per NRG Plus Italia S.r.l.)
mdistefano@nrgplus.global

Responsabile tecnico
Ingegnere
Maurizio De Donno
(per NRG Plus Italia S.r.l.)
mdedonno@nrgplus.global



LEGENDA

	LIMITE LOTTO		ESSENZE NETTARIFERE
	FASCIA DI MITIGAZIONE		
	RECINZIONE		
	PV AREA		
	VIABILITÀ INTERNA		
	VIABILITÀ ESTERNA		
	VIABILITÀ ESTERNA ESISTENTE		
	INGRESSO		
	PORTONE D' ACCESSO		
	PIANTE OFFICINALI		
	ARNIE API		
	CABINA TRASFORMAZIONE AT/BT		
	PANNELLI FOTVOLTAICI VELA 1P56		
	PANNELLI FOTVOLTAICI VELA 1P28		
	PANNELLI FOTVOLTAICI VELA 1P14		
	1-2-... IDENTIFICAZIONE AREA MODULI FOTVOLTAICI		
	1-2-... IDENTIFICAZIONE CABINA TRASFORMAZIONE AT/BT		

REV	DATA	DESCRIZIONE	PREP.	DISSEG.	VERIF.	APPR.
0	20/02/24	EMISSIONE FINALE	H.M	R.S	A.M	M.DD
A	20/02/24	EMISSIONE INIZIALE	H.M	R.S	A.M	M.DD

IL PROMOTORE:
greenvolt Power
ARNG SOLAR VIII S.R.L.
Sede legale: Viale Giorgio Ribotta 21
00144 - Roma (RM)
PEC: arngsolar8@pec.it
C.F e P.IVA: 02355840683
Codice Cliente:

PROGETTO:
IMPIANTO AGRIVOLTAICO SERRACAPRIOLA 51.5

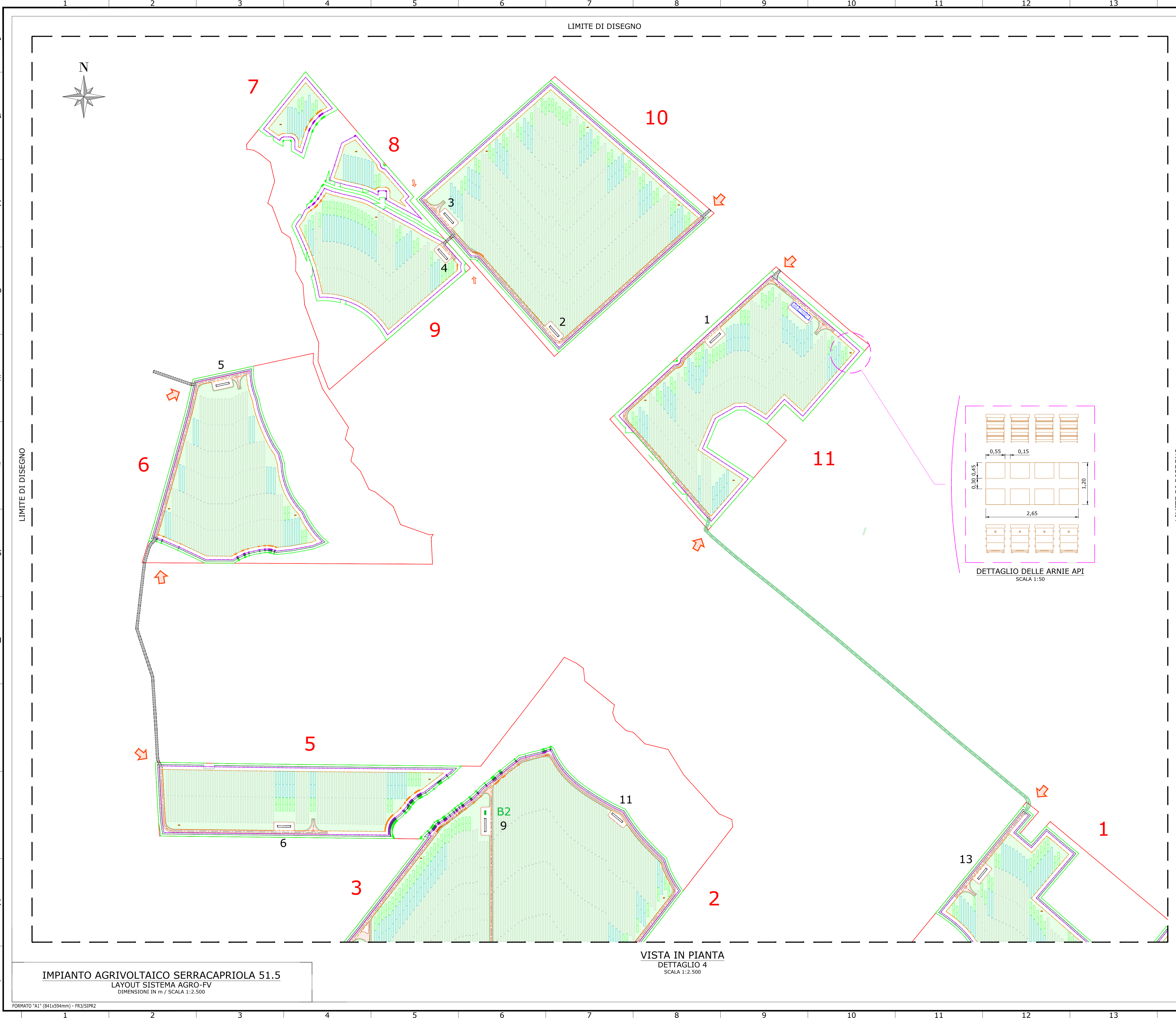
DOCUMENTI:
LAYOUT SISTEMA AGRO-FV

LOCALIZZAZIONE	INFORMAZIONE DI PROGETTO	FASE
CITTA': SERRACAPRIOLA PROVINCIA: FOGGIA REGIONE: PUGLIA	SORGENTE: SOLARE PAC[MW]: 51.5 PDC[MWp]: 64.53	AREA[m²]: 74,67 GCR[m²]: 47,68 PERMESSI

COORDINATE	DETTAGLI DI PROGETTO		
LAT: 41,79° LONG: 15,19° ALT[m]: 100	N.PAN: 89,628 P.PAN[Wp]: 720 STRU: TRACKER	N.INV: 203 P.INV[KW/KVA]: 33030040C INCL: 445 (1P28) 344 (1P14)	PITCH[m]: 5,00 N.STR: 1.292 (1P56) 4 60°

PREPARATO	VERIFICATO	APPROVATO	DATA
-	-	-	20/02/24
-	-	-	20/02/24
-	-	-	20/02/24

TAVOLA No	SCALA	IMPIANTO	D. T. S. DOC.	REV.	FASE	EMI.
4 DI 6	1:1.500	IMPIANTO	D. T. S. DOC.	REV.	FASE	EMI.



LIMITE DI DISEGNO



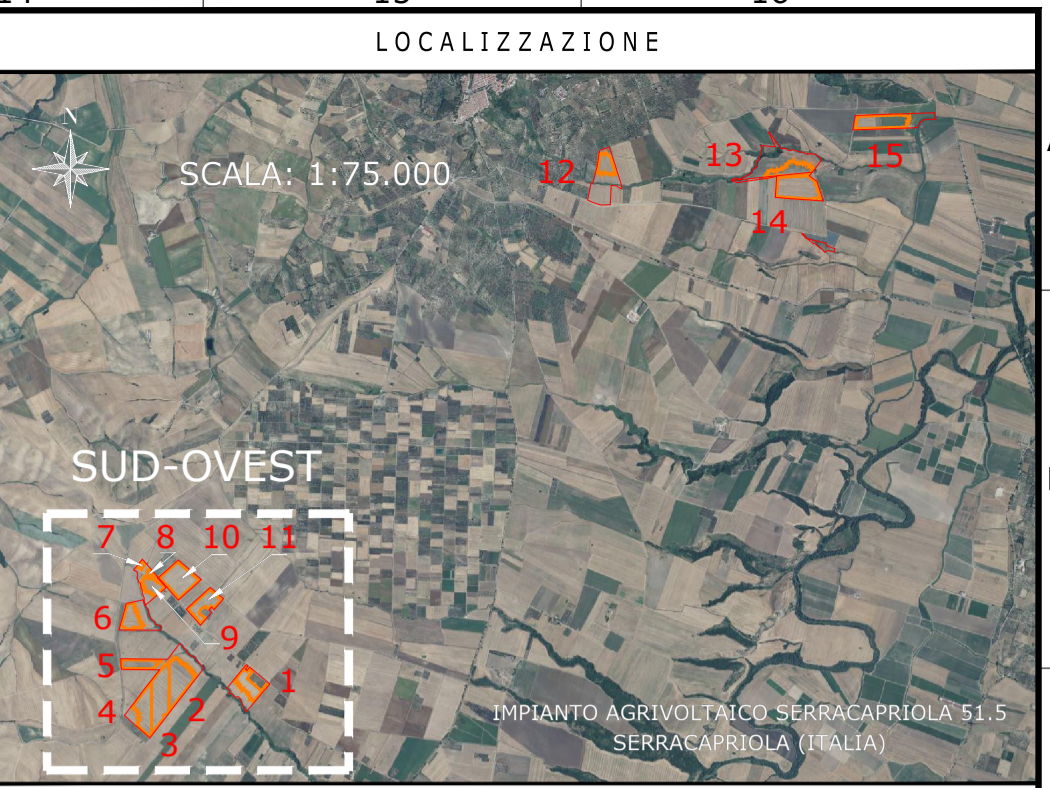
LIMITE DI DISEGNO

LIMITE DI DISEGNO

IMPIANTO AGRIVOLTAICO SERRACAPRIOLA 51.5
LAYOUT SISTEMA AGRO-FV
DIMENSIONI IN m / SCALA 1:2.500

VISTA IN PIANTA
DETTAGLIO 4
SCALA 1:2.500

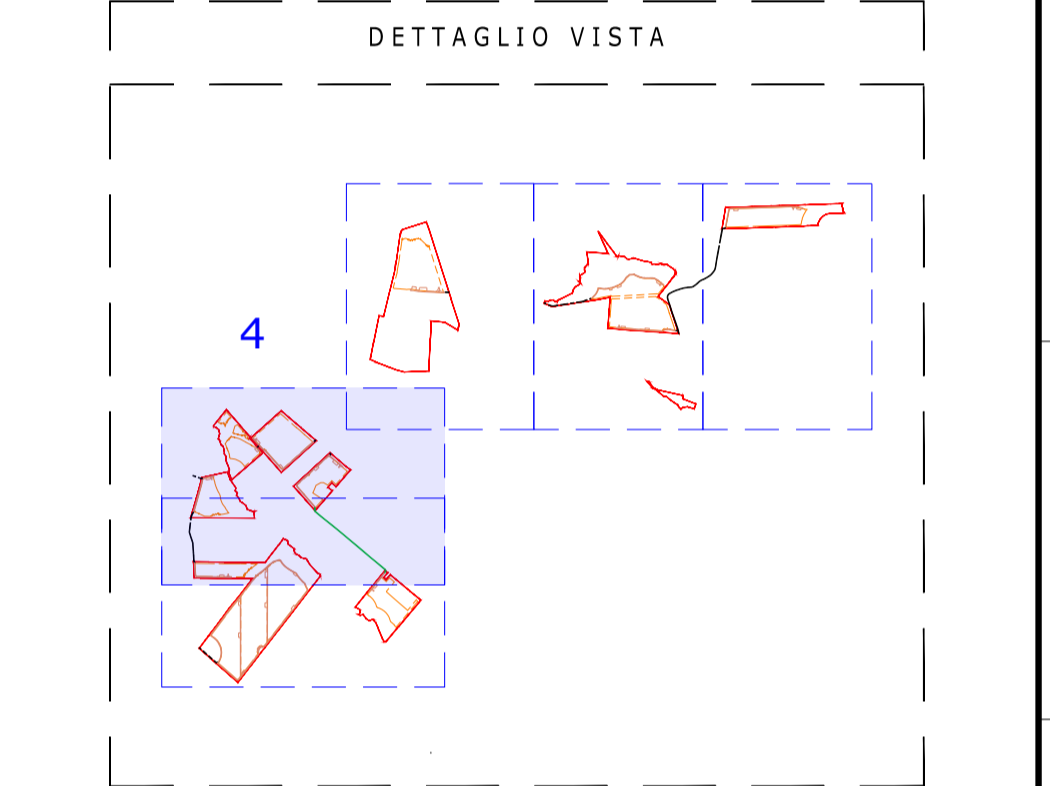
DETTAGLIO DELLE ARNIE API
SCALA 1:50



NOTE / TIMBRI

PROGETTISTI
Ingegnere
Michele Di stefano
(per NRG Plus Italia S.r.l.)
mdistefano@nrgplus.global

Responsabile tecnico
Ingegnere
Maurizio De Donno
(per NRG Plus Italia S.r.l.)
mdedonno@nrgplus.global



LEGENDA

—	LIMITE LOTTO	1-2-...	IDENTIFICAZIONE AREA MODULI FOTOVOLTAICI
—	FASCIA DI MITIGAZIONE	1-2-...	IDENTIFICAZIONE CABINA TRASFORMAZIONE AT/BT
—	RECINZIONE	B1-B2-...	IDENTIFICAZIONE CABINA DI STOCCAGGIO MATERIALE
—	PV AREA	—	ESSENZE NETTARIFERE
—	VIABILITÀ INTERNA		
—	VIABILITÀ ESTERNA		
—	VIABILITÀ ESTERNA ESISTENTE		
→	INGRESSO		
↔	PORTONE D' ACCESSO		
□	PIANTE OFFICINALI		
□	ARNIE API		
□	CABINA DI RICEZIONE SEZIONAMENTO E CONTROLLO		
□	CABINA TRASFORMAZIONE AT/BT		
□	CABINA STOCCAGGIO MATERIALE		
□	PANNELLI FOTOVOLTAICI VELA 1P56		
□	PANNELLI FOTOVOLTAICI VELA 1P28		
□	PANNELLI FOTOVOLTAICI VELA 1P14		

0	20/02/24	EMMISSIONE FINALE	H.M	R.S	A.M	M.DD
A	20/02/24	EMMISSIONE INIZIALE	H.M	R.S	A.M	M.DD
REV	DATA	DESCRIZIONE	PREP.	DISEG.	VERIF.	APPR.

IL PROMOTORE:
Greenvolt Power
ARNG SOLAR VIII S.R.L.
Sede legale: Viale Giorgio Ribotta 21
00144 - Roma (RM)
PEC: arngsolar8@pec.it
C.F e P.IVA: 02355840683
Codice Cliente:

PROGETTO:
IMPIANTO AGRIVOLTAICO SERRACAPRIOLA 51.5

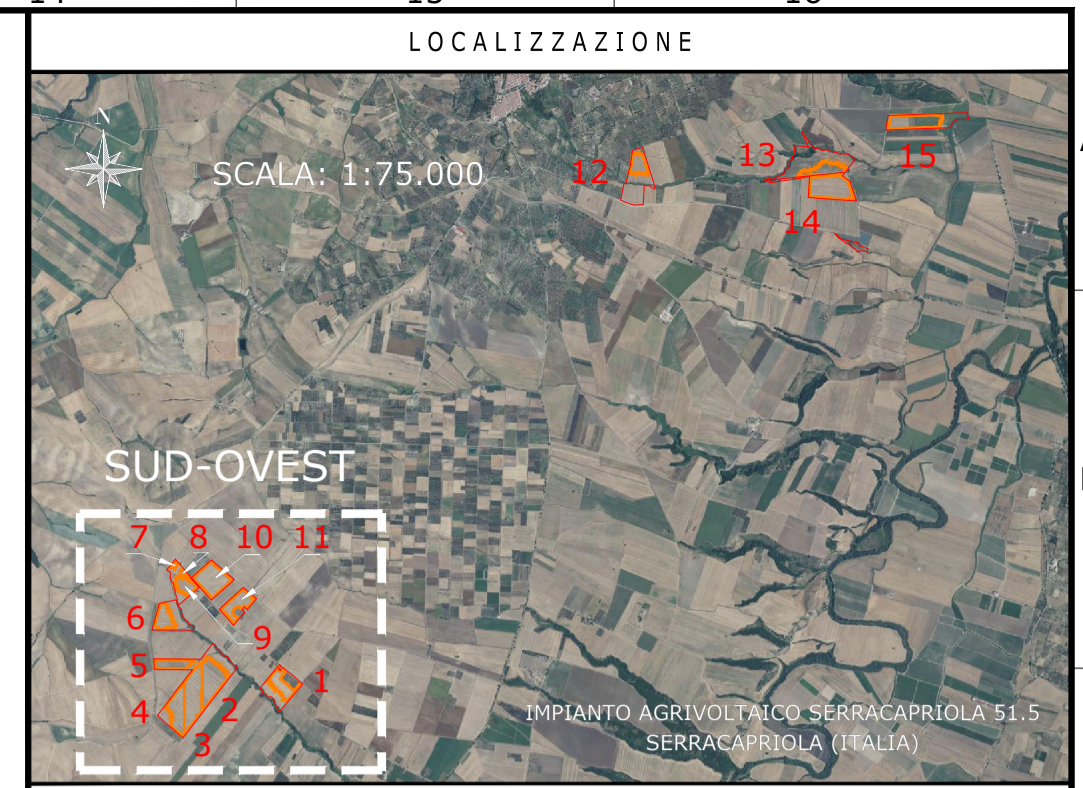
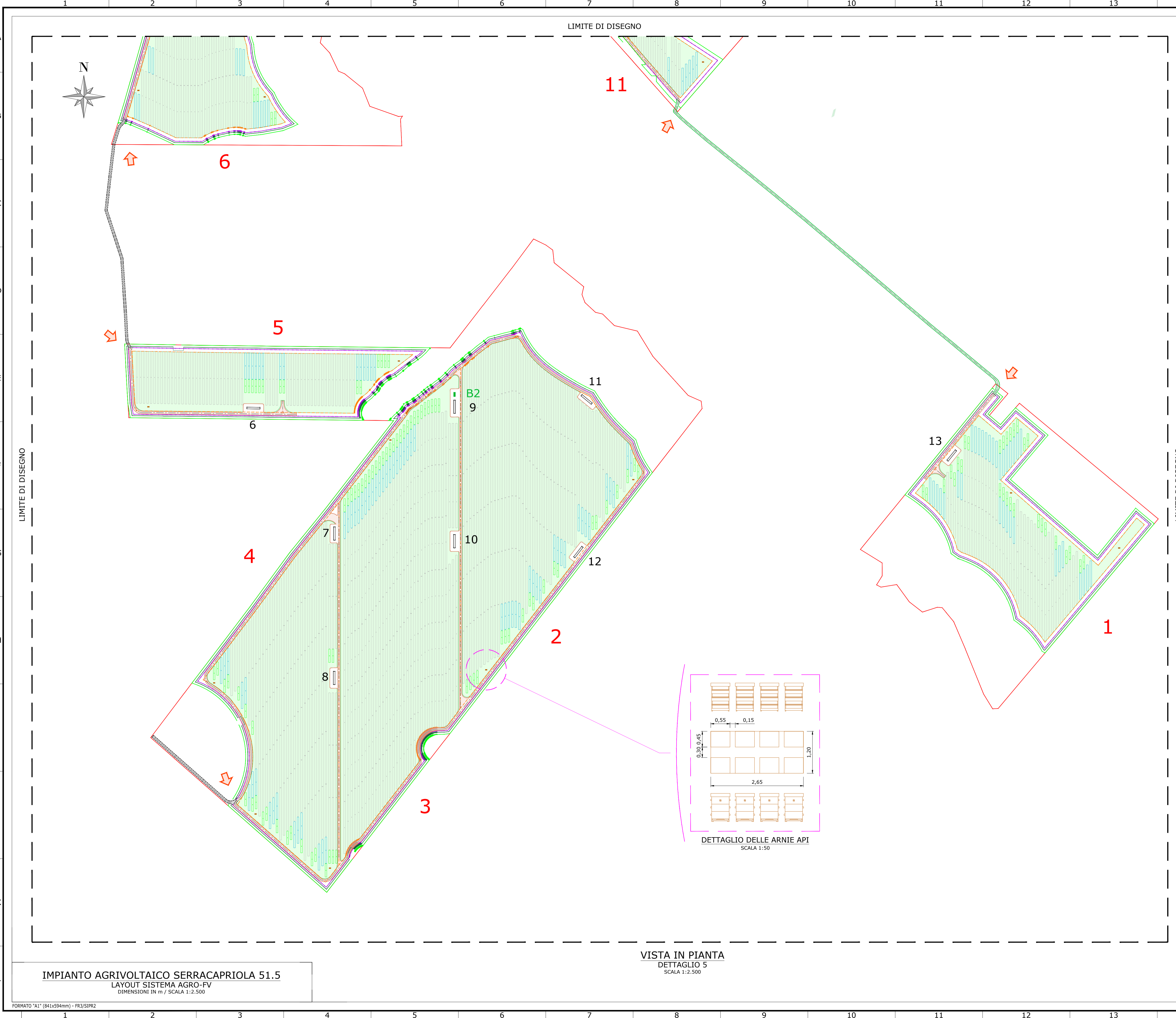
DOCUMENTI:
LAYOUT SISTEMA AGRO-FV

LOCALIZZAZIONE	INFORMAZIONE DI PROGETTO	FASE
CITTA' SERRACAPRIOLA	SORGENTE: SOLARE	AREA[M²]: 74,67
PROVINCIA: FOGGIA	PAC[MW]: 51,5	GCR[M²]: 47,68
REGIONE: PUGLIA	PD[CIMWp]: 64,53	PERMESSI

COORDINATE		DETTAGLI DI PROGETTO	
LAT: 41,79°	N.PAN: 89,628	N.INV: 203	PITCH[m]: 5,00
LONG: 15,19°	P.PAN[W]: 720	P.INV[KW/KVA]: 330/300@40°	N.STR: 1.292(1P56)
ALT[m]: 100	STRU: TRACKER	INCL: 4°	445(1P28) 344(1P14)

PREPARATO	NOME	REGISTRAZIONE	FIRMA	DATA
DISEGNATO	-	-	-	20/02/24
VERIFICATO	-	-	-	20/02/24
APPROVATO	-	-	-	20/02/24

TAVOLA No	SCALA	IMPIANTO	D. T. S. DOC.	REV.	FASE	EMI.
5 DI 6	1:2.500	IT335E	IT335E	IT335E	IT335E	IT335E



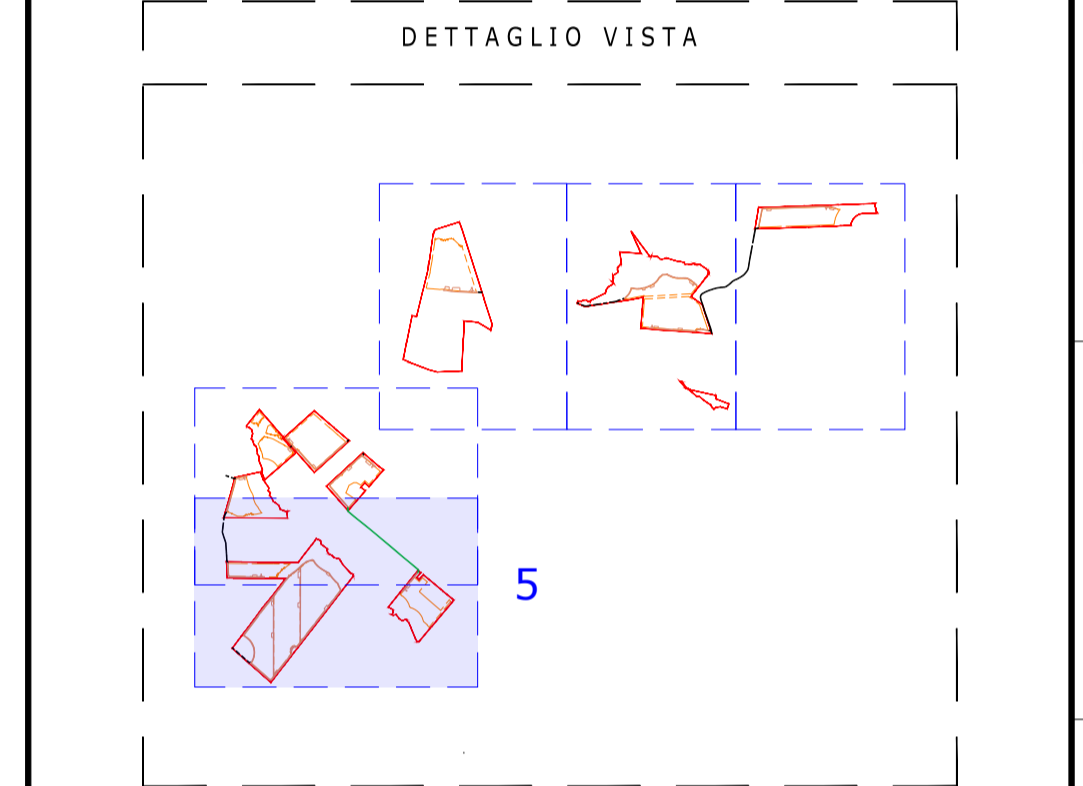
NOTE / TIMBRI

1. VEDERE AREE COMPLETE NEL FOGLIO 1.

PROGETTISTI

Ingegnere
Michele Di stefano
(per NRG Plus Italia S.r.l.)
mdistefano@nrgplus.global

Responsabile tecnico
Ingegnere
Maurizio De Donno
(per NRG Plus Italia S.r.l.)
mdedonno@nrgplus.global



- LIMITE LOTTO
- FASCIA DI MITIGAZIONE
- RECINZIONE
- PV AREA
- VIABILITÀ INTERNA
- VIABILITÀ ESTERNA
- VIABILITÀ ESTERNA ESISTENTE
- INGRESSO
- PORTONE D' ACCESSO
- PIANTE OFFICINALI
- ARNIE API
- CABINA TRASFORMAZIONE AT/BT
- CABINA STOCCAGGIO MATERIALE
- PANNELLI FOTOVOLTAICI VELA 1P56
- PANNELLI FOTOVOLTAICI VELA 1P28
- PANNELLI FOTOVOLTAICI VELA 1P14
- 1-2-... IDENTIFICAZIONE AREA MODULI FOTOVOLTAICI
- 1-2-... IDENTIFICAZIONE CABINA TRASFORMAZIONE AT/BT
- B1-B2-... IDENTIFICAZIONE CABINA DI STOCCAGGIO MATERIALE
- ESSENZE NETTARIFERE

REV	DATA	DESCRIZIONE	PREP.	DISSEG.	VERIF.	APPR.
0	20/02/24	EMISSIONE FINALE	H.M.	R.S.	A.M.	M.DD.
A	20/02/24	EMISSIONE INIZIALE	H.M.	R.S.	A.M.	M.DD.

IL PROMOTORE:

greenvolt Power

ARNG SOLAR VIII S.R.L.
Sede legale: Viale Giorgio Ribotta 21
00144 - Roma (RM)
PEC: arngsolar8@pec.it
C.F e P.IVA: 02355840683
Codice Cliente:

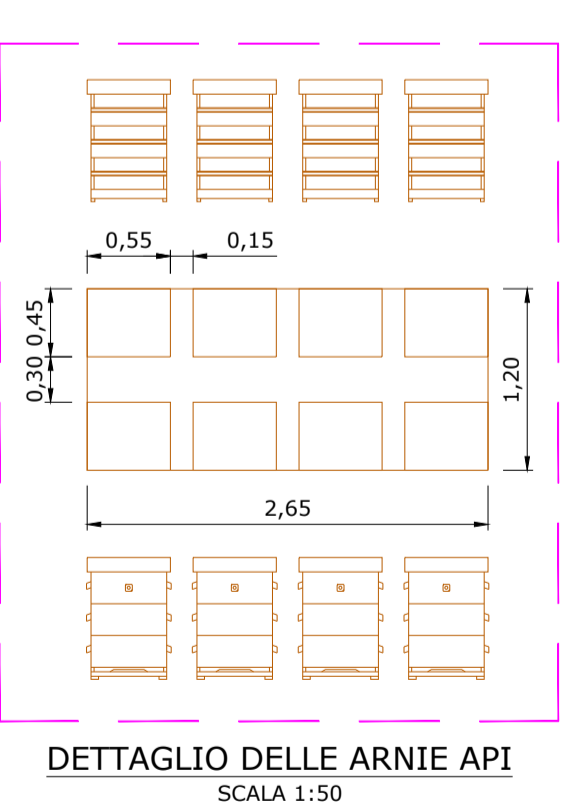
PROGETTO: **IMPIANTO AGRIVOLTAICO SERRACAPRIOLA 51.5**

DOCUMENTI: **LAYOUT SISTEMA AGRO-FV**

LOCALIZZAZIONE	INFORMAZIONE DI PROGETTO	FASE
CITTA': SERRACAPRIOLA PROVINCIA: FOGGIA REGIONE: PUGLIA	SORGENTE: SOLARE PAC[MW]: 51,5 PDC[MWp]: 64,53	AREA[m²]: 74,67 GCR[%]: 47,68 PERMESSI

COORDINATE		DETTAGLI DI PROGETTO			
LAT: 41,79°	N.PAN: 89,628	N.INV: 203	PITCH[m]: 5,00		
LONG: 15,19°	P.PAN[W]: 720	P.INV[KW/KVA]: 330/300@40°	N.STR: 1.292(1P56)		
ALT[m]: 100	STRU: TRACKER	INCL: 45°	445 (1P28) 344(1P14)		
PREPARATO		NOME	REGISTRAZIONE	FIRMA	DATA
DISEGNATO		-	-	-	20/02/24
VERIFICATO		-	-	-	20/02/24
APPROVATO		-	-	-	20/02/24

TAVOLA No	SCALA	IMPIANTO	D. T. S. DOC.	REV.	FASE	EMI.
6 DI 6	1:2.500	1	1	1	1	1



VISTA IN PIANTA
DETTAGLIO 5
SCALA 1:2.500

IMPIANTO AGRIVOLTAICO SERRACAPRIOLA 51.5
LAYOUT SISTEMA AGRO-FV
DIMENSIONI IN m / SCALA 1:2.500