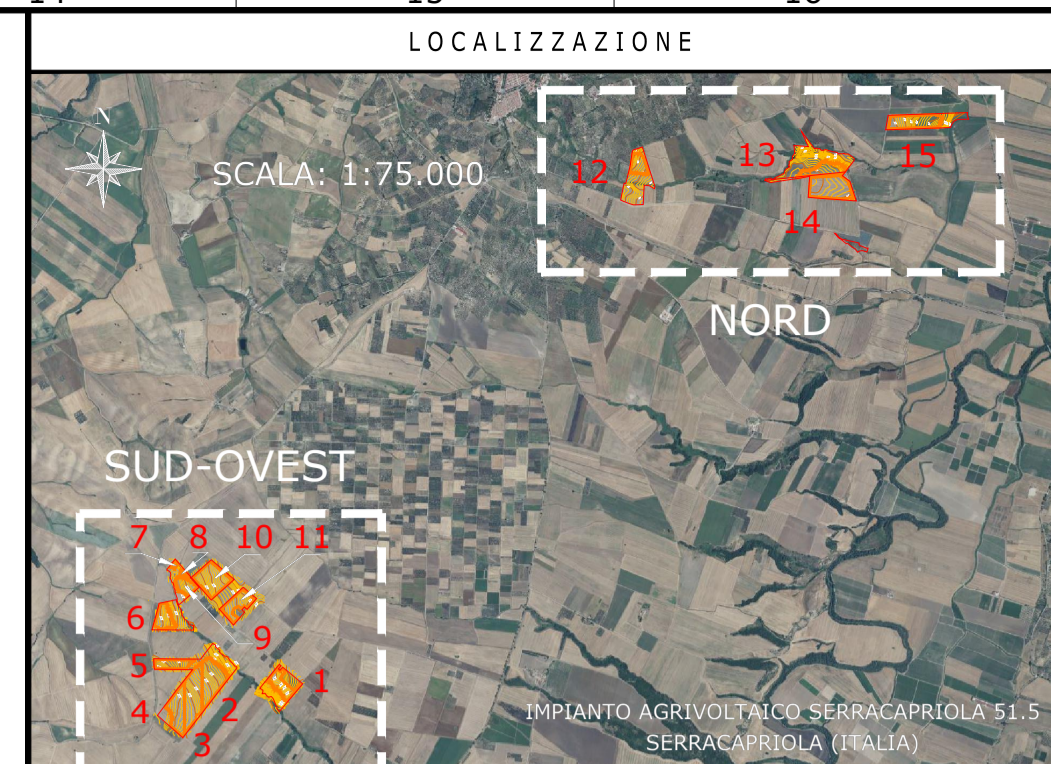
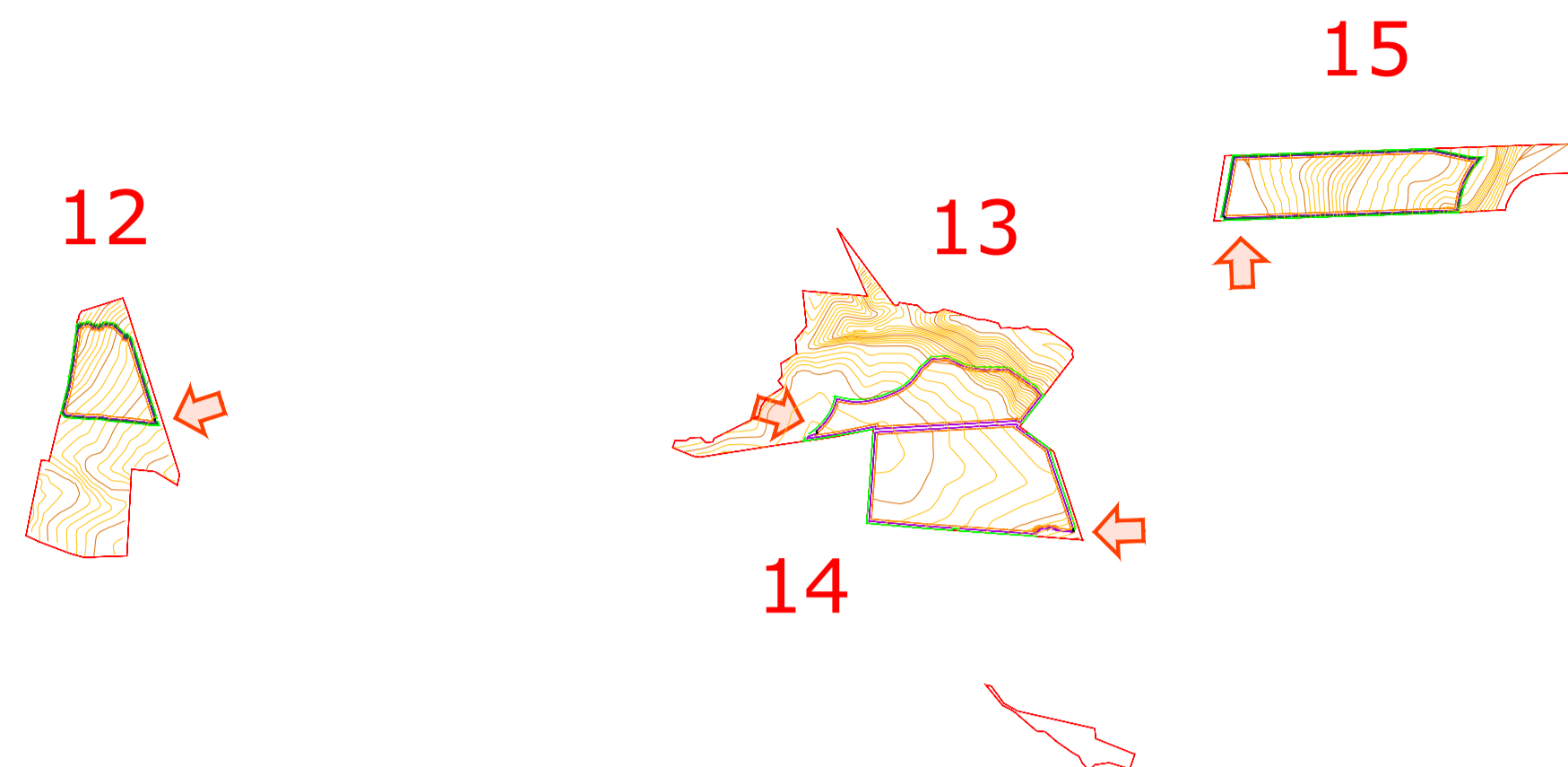


LIMITE DI DISEGNO



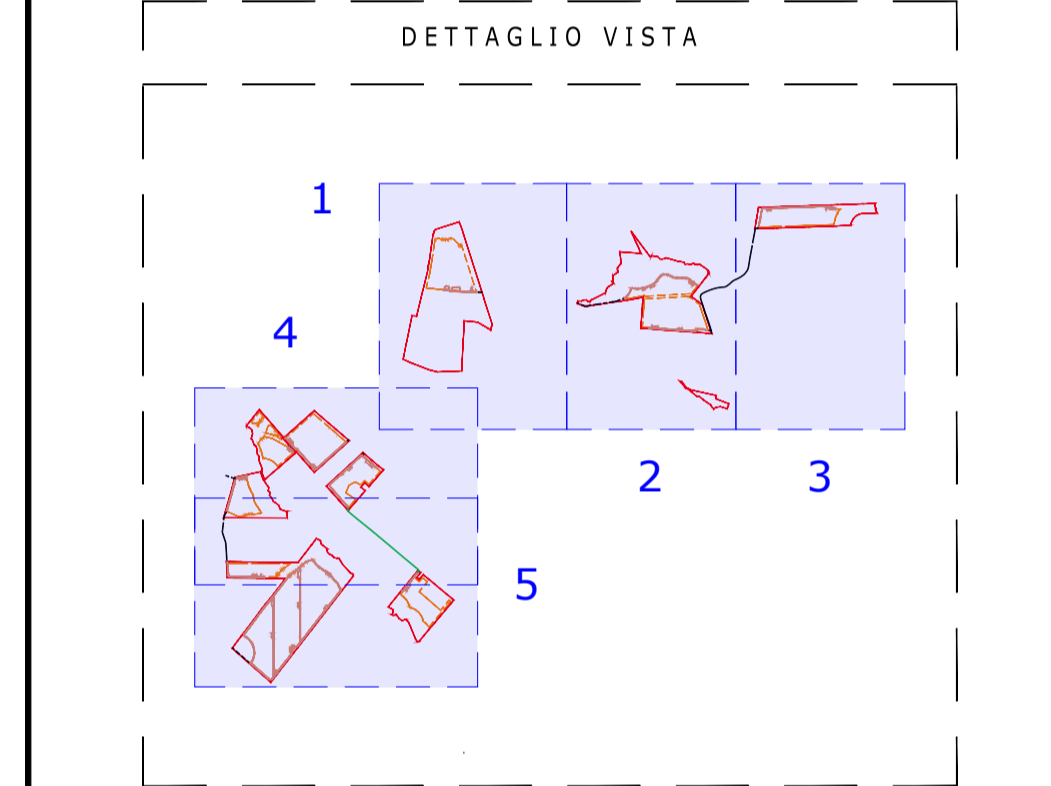
NOTE / TIMBRI

1. VEDERE DETTAGLIO AREE NEL FOGLIO 2 - 3 - 4 - 5 E 6.

**PROGETTISTI**

Ingegnere  
Michele Di stefano  
(per NRG Plus Italia S.r.l.)  
mdistefano@nrgplus.global

**Responsabile tecnico**  
Ingegnere  
Maurizio De Donno  
(per NRG Plus Italia S.r.l.)  
mdedonno@nrgplus.global



LEGENDA

- LIMITE LOTTO
- FASCIA DI MITIGAZIONE
- RECINZIONE
- PV AREA
- INGRESSO
- PORTONE D' ACCESSO
- IDENTIFICAZIONE AREA MODULI FOTOVOLTAICI
- CURVE DI LIVELLO PRINCIPALI
- CURVE DI LIVELLO SECONDARIE
- ESSENZE NETTARIFERE

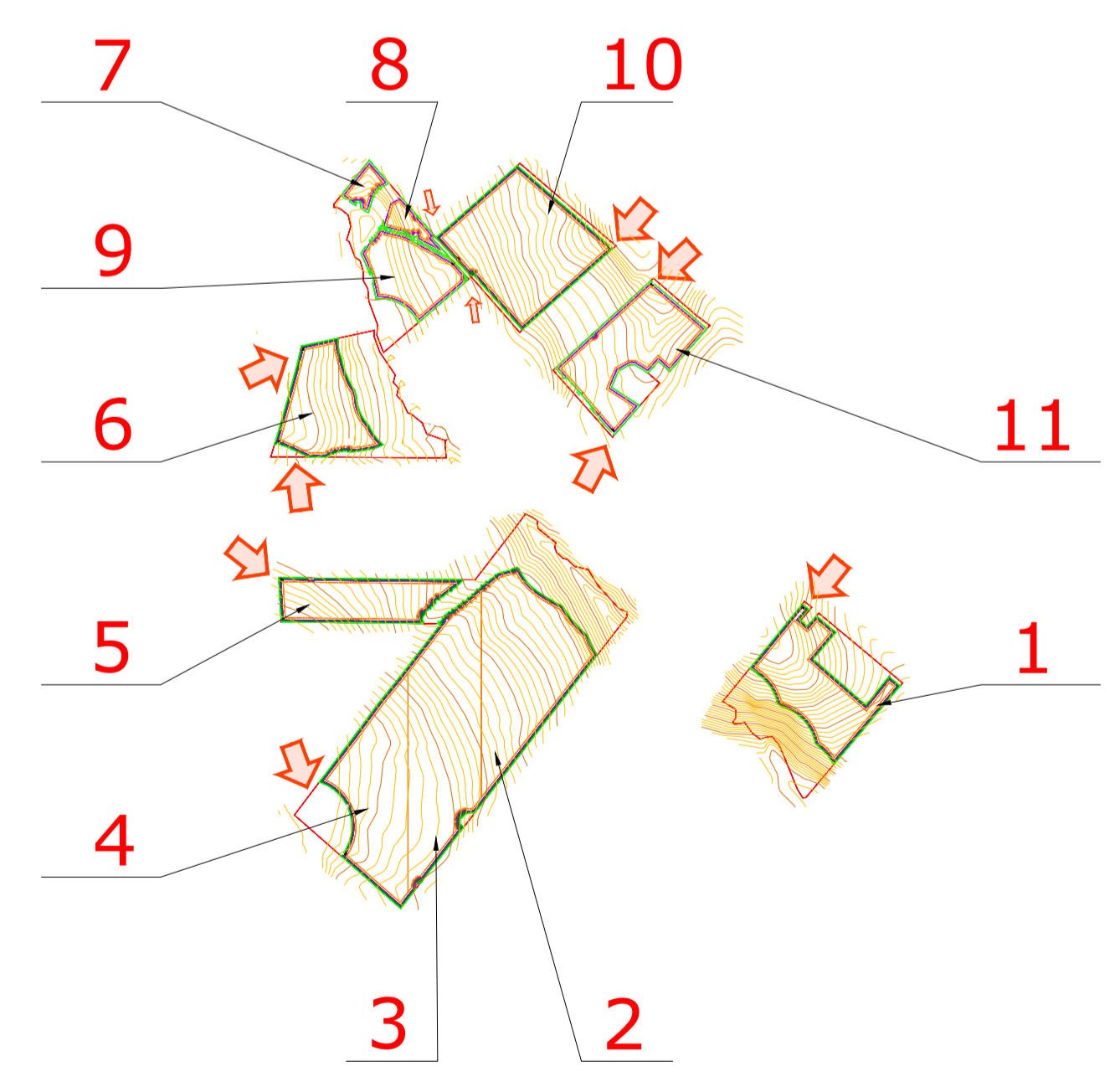
REV	DATA	DESCRIZIONE	PREP.	DISSEG.	VERIF.	APPR.
0	20/02/24	EMISSIONE FINALE	E.G	R.S	A.M	M.DD
A	20/02/24	EMISSIONE INIZIALE	E.G	R.S	A.M	M.DD

**IL PROMOTORE:**  
ARNG SOLAR VIII S.R.L.  
Sede legale: Viale Giorgio Ribotta 21  
00144 - Roma (RM)  
PEC: arngsolar8@pec.it  
C.F e P.IVA: 02355840683  
Codice Cliente:

**PROGETTO:**  
IMPIANTO AGRIVOLTAICO SERRACAPRIOLA 51.5

**DOCUMENTI:**  
RILIEVI PLANO ALTIMETRICI - PIANO QUOTATO

LOCALIZZAZIONE	INFORMAZIONE DI PROGETTO	FASE				
CITTA': SERRACAPRIOLA PROVINCIA: FOGGIA REGIONE: PUGLIA	SORGENTE: SOLARE PAC[MW]: 51.5 PDC[MWp]: 64.53	AREA[m²]: 74.67 GCR[%]: 47.68 PERMESSI				
COORDINATE						
LAT: 41,79° LONG: 15,19° ALT[m]: 100	N.PAN: 89,628 P.PAN[Wp]: 720 STRU: TRACKER	N.INV: 203 P.INV[KW/KVA]: 330300400 INCL: 445 (1P28 344) (1P14)				
DETTAGLI DI PROGETTO						
N.PAN: 203 P.PAN[Wp]: 720 STRU: TRACKER	N.INV: 203 P.INV[KW/KVA]: 330300400 INCL: 445 (1P28 344) (1P14)	N.STR: 1.292(1P56) 450°				
PREPARATO	REGISTRAZIONE	FIRMA				
DISEGNATO	VERIFICATO	APPROVATO				
DATA	DATA	DATA				
20/02/24	20/02/24	20/02/24				
20/02/24	20/02/24	20/02/24				
20/02/24	20/02/24	20/02/24				
TAVOLA No	SCALA	IMPIANTO	D. T. S. I. DOC.	REV.	FASE	EMI.
1 DI 6	1:15.000	IMPIANTO	D. T. S. I. DOC.	REV.	FASE	EMI.



VISTA IN PIANTA  
GENERALE  
SCALA 1:15.000

IMPIANTO AGRIVOLTAICO SERRACAPRIOLA 51.5  
RILIEVI PLANO ALTIMETRICI - PIANO QUOTATO  
DIMENSIONI IN m / SCALA 1:15.000