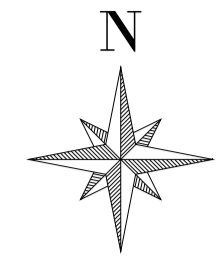
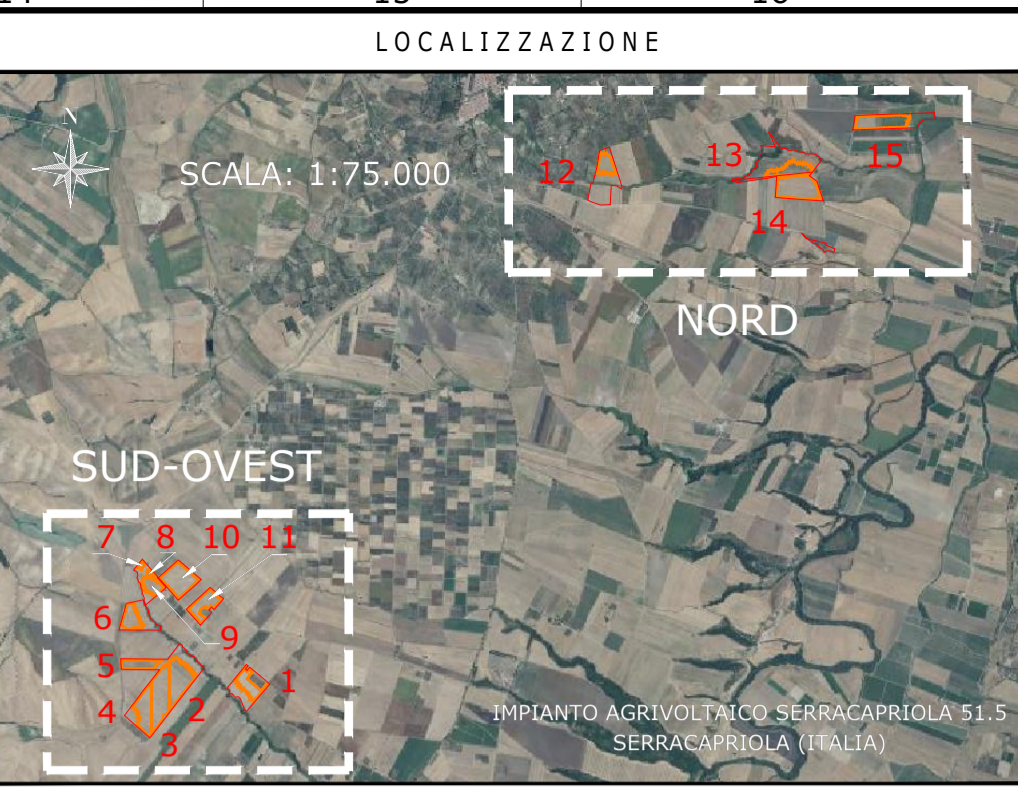
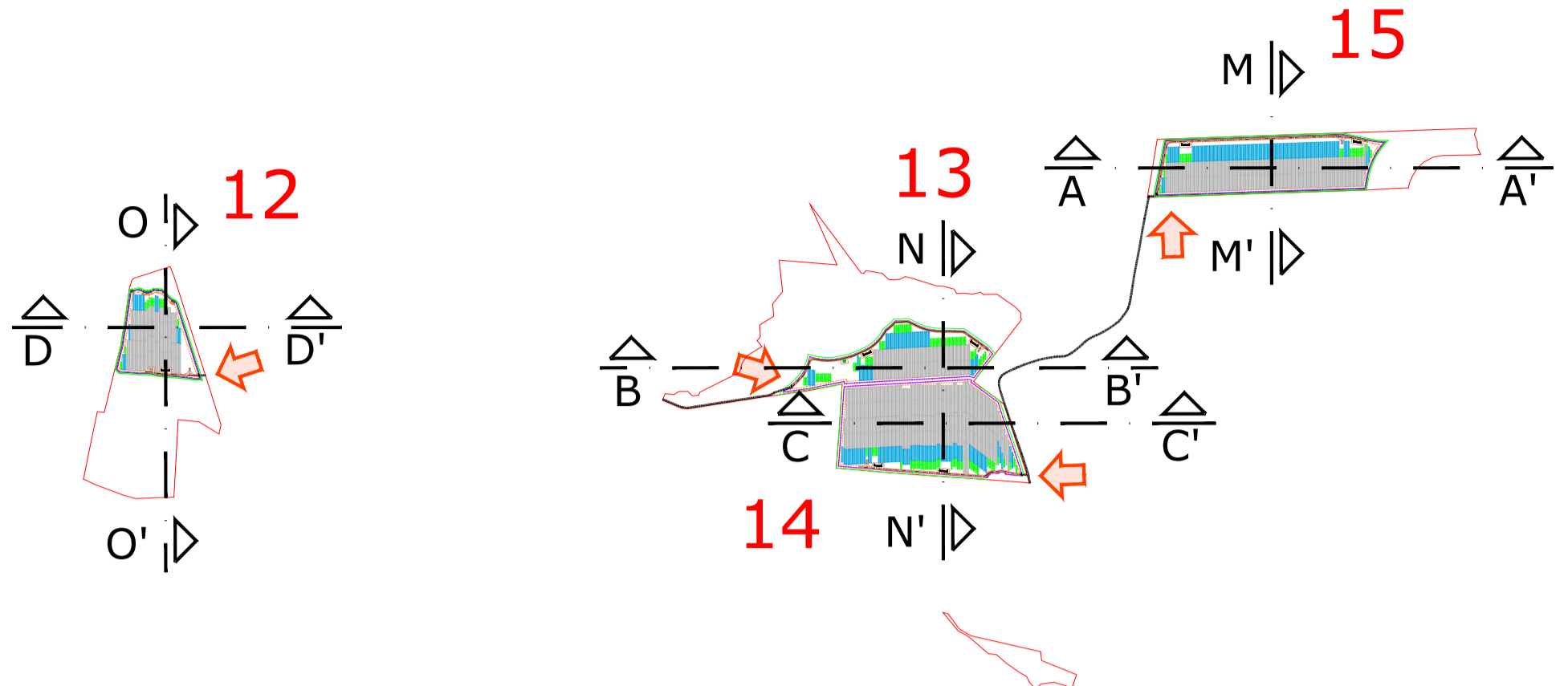


IMPIANTO AGRIVOLTAICO
SERRACAPRIOLA 51,5
 TILT ±60,0°, AZIMUT 0°, PITCH 5,00m
 INVERTER HUAWEI SUN2000-330KTL-H1
 MODULI FOTOVOLTAICI CANADIAN SOLAR CS7N-720TB-AG
 POTENZA FOTOVOLTAICA: 64,53 MWp
 3.201 STRINGHE FOTOVOLTAICHE DA 28 MODULI FOTOVOLTAICI
 NUMERO MODULI FOTOVOLTAICI: 89.628
 STRUTTURE TRACKER: 1.292 ELEMENTI 1P56, 445 ELEMENTI 1P28,
 344 ELEMENTI 1P14
 NUMERO TOTALE INVERTER: 203
 NUMERO TOTALE CABINE DI TRASFORMAZIONE BT/AT: 20



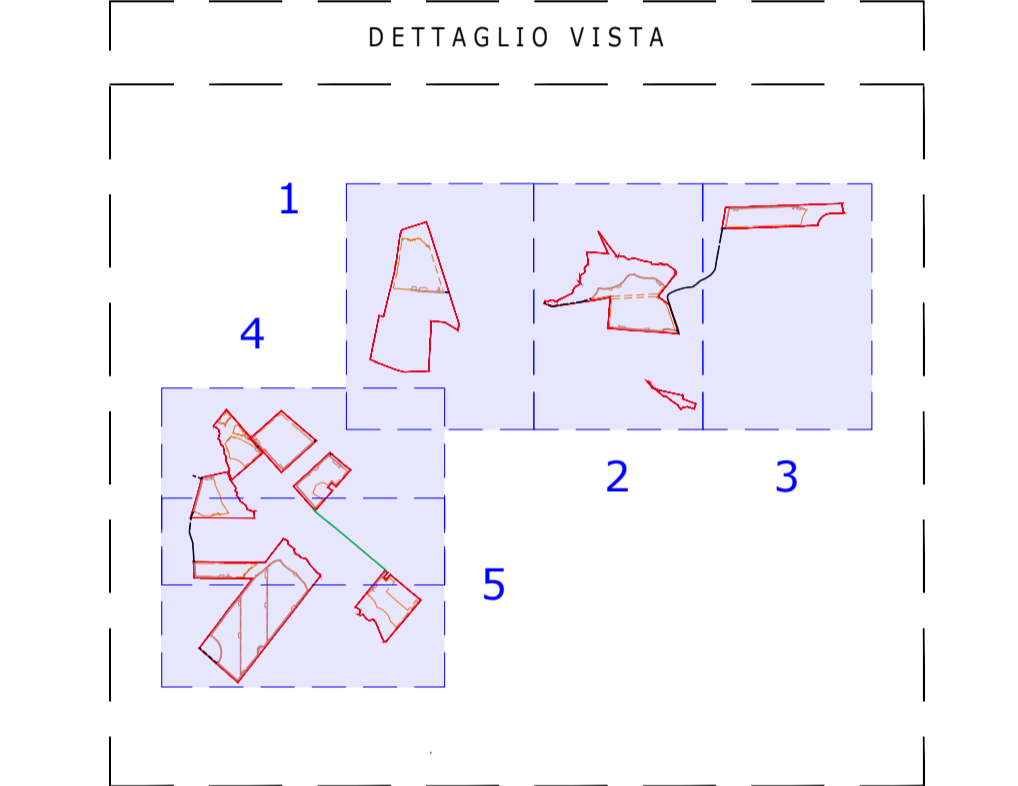
LIMITE DI DISEGNO



NOTE / TIMBRI

PROGETTISTI
 Ingegnere
 Michele Di stefano
 (per NRG Plus Italia S.r.l.)
 mdistefano@nrgplus.global

Responsabile tecnico
 Ingegnere
 Maurizio De Donno
 (per NRG Plus Italia S.r.l.)
 mdedonno@nrgplus.global



LEGENDA

—	LIMITE LOTTO	1-2-...	IDENTIFICAZIONE AREA MODULI FOTOVOLTAICI
—	FASCIA DI MITIGAZIONE	1-2-...	IDENTIFICAZIONE CABINA TRASFORMAZIONE AT/BT
—	RECINZIONE	A1-A2-...	IDENTIFICAZIONE CABINA DI SMISTAMENTO
—	PV AREA	B1-B2-...	IDENTIFICAZIONE CABINA DI STOCCAGGIO MATERIALE
—	VIABILITÀ INTERNA	—	ESSENZE NETTARIFERE
—	VIABILITÀ ESTERNA		
—	VIABILITÀ ESTERNA ESISTENTE		
—	INGRESSO		
—	PORTONE D'ACCESSO		
—	CABINA DI RICEZIONE SEZIONAMENTO E CONTROLLO		
—	CABINA TRASFORMAZIONE AT/BT		
—	CABINA DI SMISTAMENTO		
—	CABINA STOCCAGGIO MATERIALE		
—	PANNELLI FOTOVOLTAICI VELA 1P56		
—	PANNELLI FOTOVOLTAICI VELA 1P28		
—	PANNELLI FOTOVOLTAICI VELA 1P14		

0	22/02/24	EMISSIONE FINALE	E.G.	R.S.	A.M.	M.DD
A	22/02/24	EMISSIONE INIZIALE	E.G.	R.S.	A.M.	M.DD
REV	DATA	DESCRIZIONE	PREP.	DISEG.	VERIF.	APPR.

IL PROMOTORE:
greenvolt Power
 ARNG SOLAR VIII S.R.L.
 Sede legale: Viale Giorgio Ribotta 21
 00144 - Roma (RM)
 PEC: arngsolar8@pec.it
 C.F e P.IVA: 02355840683
 Codice Cliente:

PROGETTO:
IMPIANTO AGRIVOLTAICO SERRACAPRIOLA 51.5

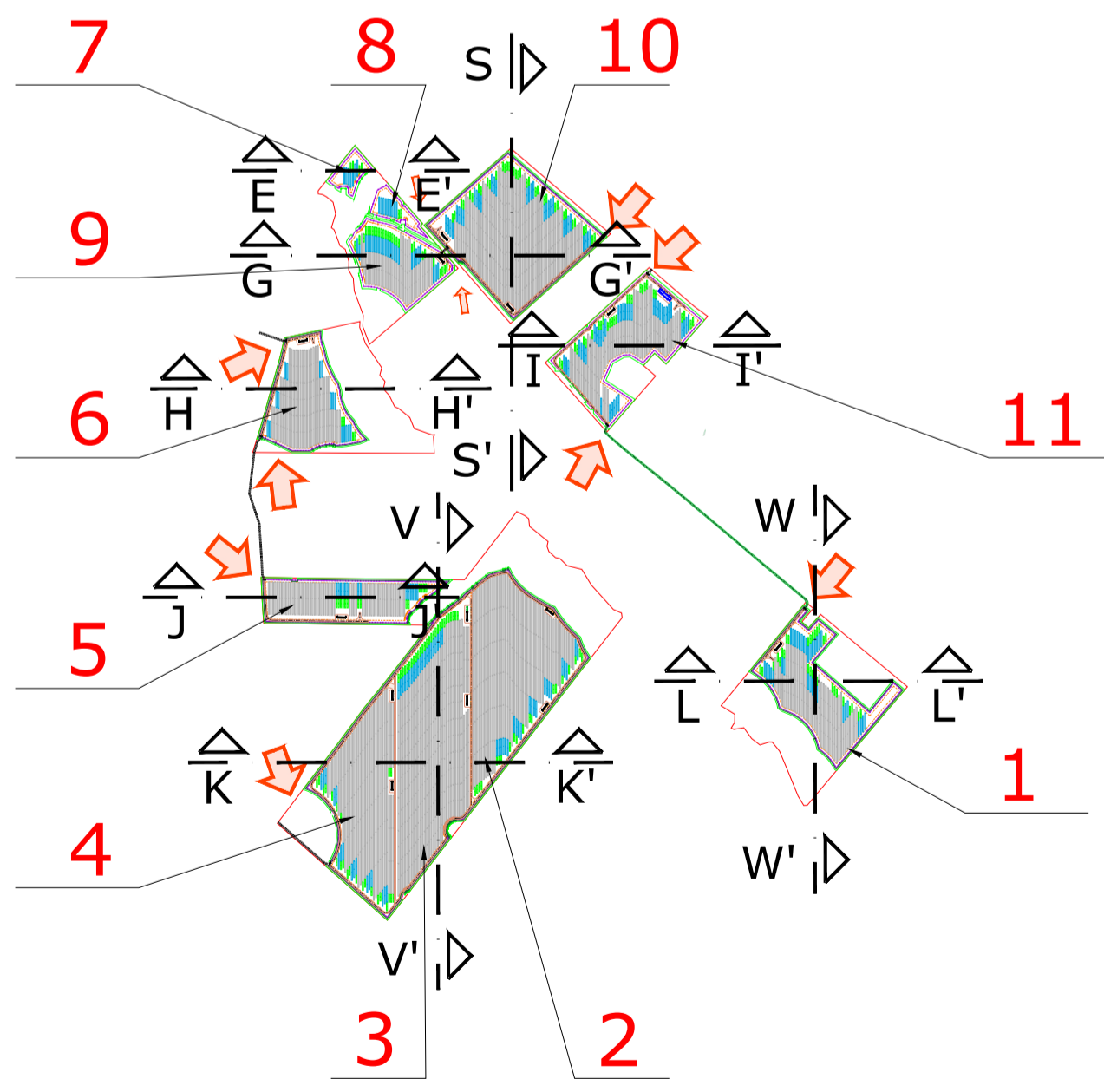
DOCUMENTI:
 PROFILI ALTIMETRICI DELL'IMPIANTO

LOCALIZZAZIONE	INFORMAZIONE DI PROGETTO	FASE
CITTA': SERRACAPRIOLA	SORGENTE: SOLARE	AREA[ha]: 74,67
PROVINCIA: FOGGIA	PAC[MW]: 51,5	GCR[%]: 47,68
REGIONE: PUGLIA	PD[CIMWp]: 64,53	PERMESSI

COORDINATE		DETTAGLI DI PROGETTO	
LAT: 41,79°	N.PAN: 89,628	N.INV: 203	PITCH[m]: 5,00
LONG: 15,19°	P.PAN[W]: 720	P.INV[KW/KVA]: 33000@40°C	N.STR: 1.292(1P56)
ALT[m]: 100	STRU: TRACKER	INCL: 45°	445(1P28) 344(1P14)

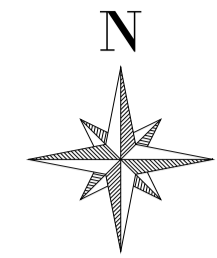
PREPARATO	—	REGISTRAZIONE	—	DATA	22/02/24
DISEGNATO	—	FIRMA	—	DATA	22/02/24
VERIFICATO	—	—	—	DATA	22/02/24
APPROVATO	—	—	—	DATA	22/02/24

AVOLA No	SCALA	IMPIANTO	D. T. S. DOC.	REV.	FASE	EMI.
1 Di 9	1:15.000	IT15135EILC57R01PIRE				



VISTA IN PIANTA
 GENERALE
 SCALA 1:15.000

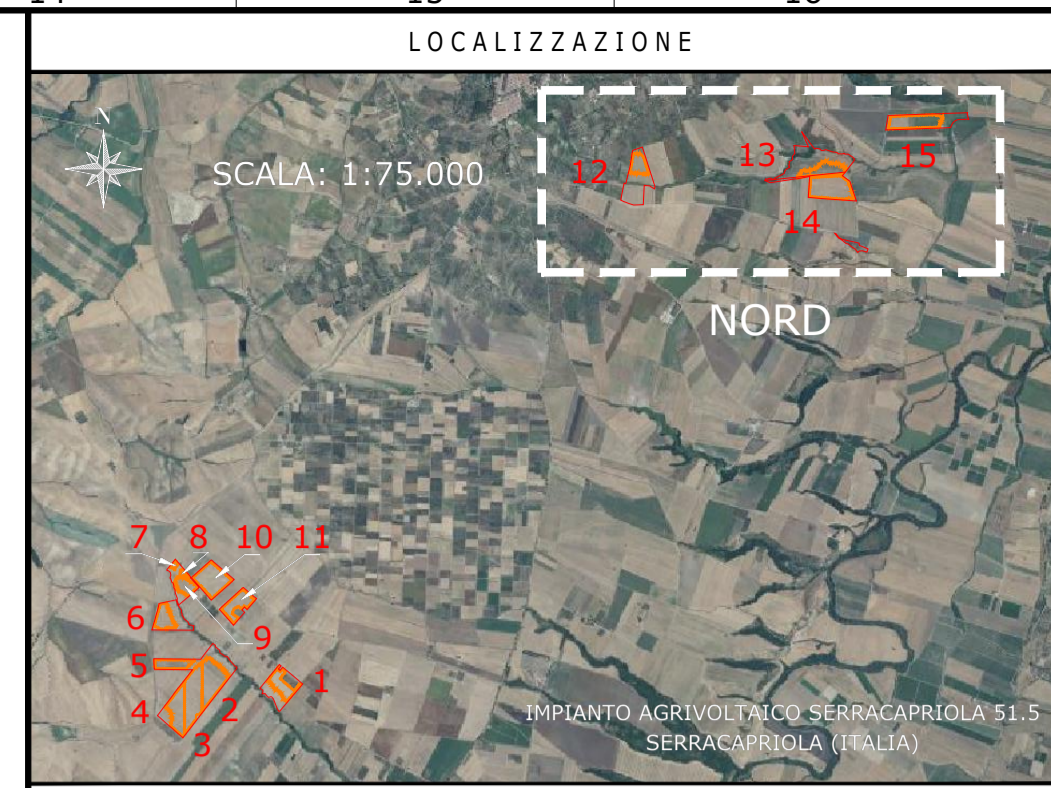
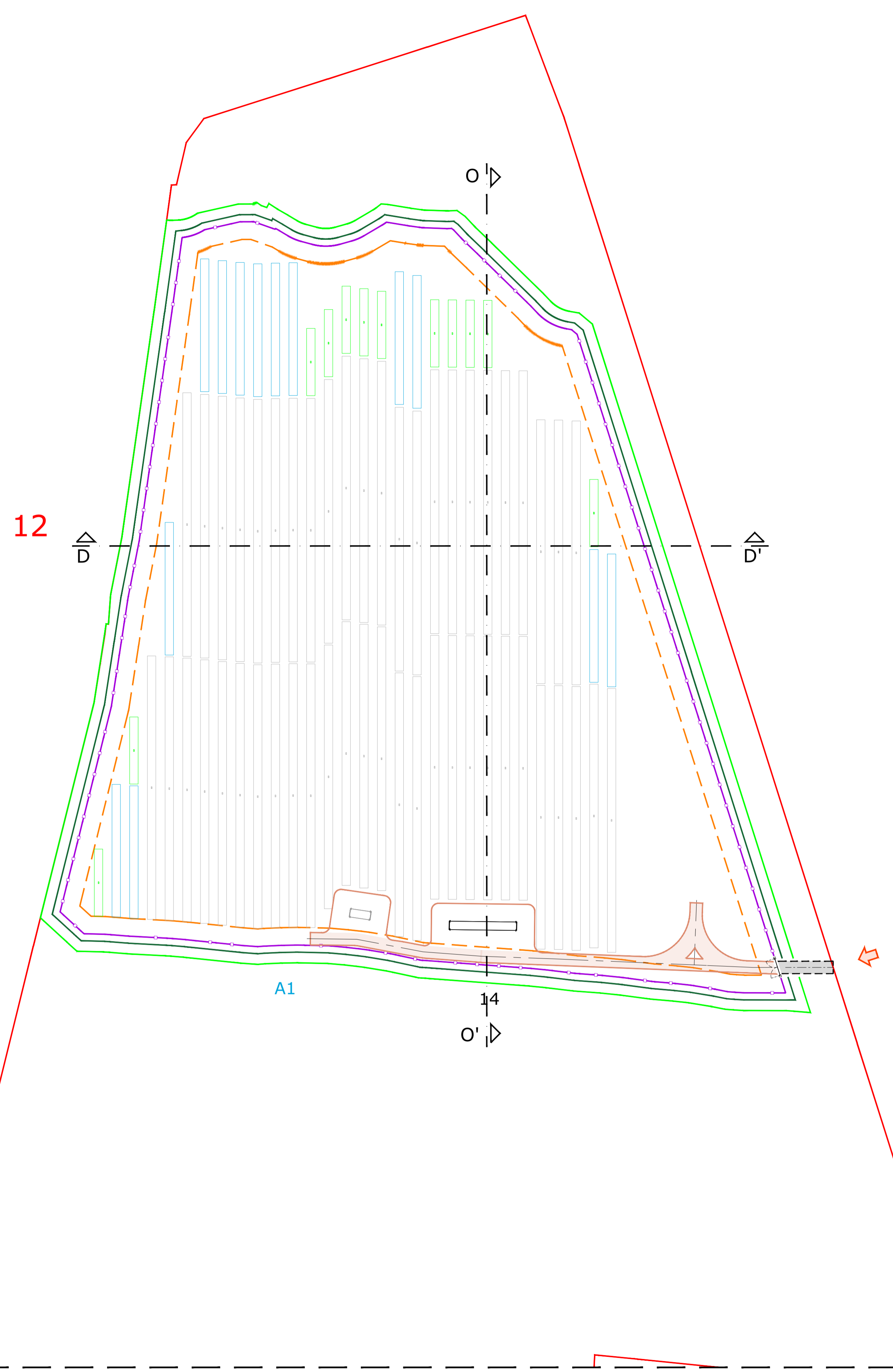
IMPIANTO AGRIVOLTAICO SERRACAPRIOLA 51.5
 PROFILI ALTIMETRICI DELL'IMPIANTO
 DIMENSIONI IN m / SCALA 1:15.000



LIMITE DI DISEGNO

IMPIANTO AGRIVOLTAICO
SERRACAPRIOLA 51,5

TILT ±60,0°, AZIMUT 0°, PITCH 5,00m
 INVERTER HUAWEI SUN2000-330KTL-H1
 MODULI FOTOVOLTAICI CANADIAN SOLAR CS7N-720TB-AG
 POTENZA FOTOVOLTAICA: 64,53 MWp
 3.201 STRINGHE FOTOVOLTAICHE DA 28 MODULI FOTOVOLTAICI
 NUMERO MODULI FOTOVOLTAICI: 89.628
 STRUTTURE TRACKER: 1.292 ELEMENTI 1P56, 445 ELEMENTI 1P28,
 344 ELEMENTI 1P14
 NUMERO TOTALE INVERTER: 203
 NUMERO TOTALE CABINE DI TRASFORMAZIONE BT/AT: 20



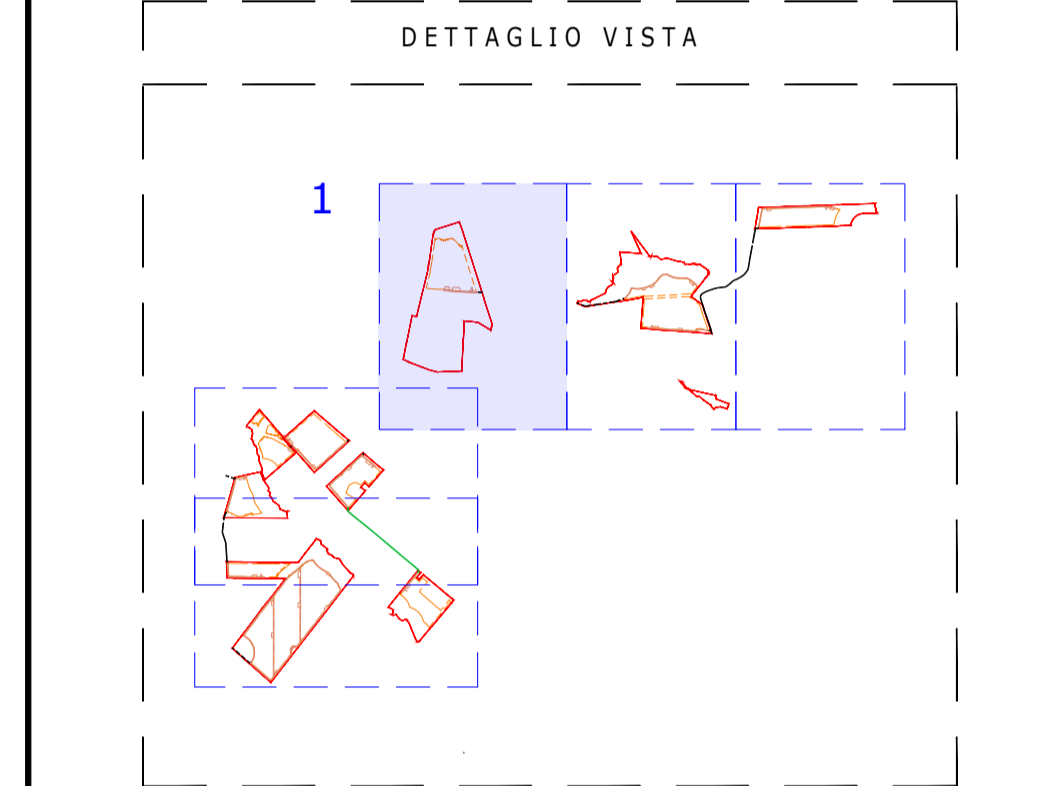
NOTE / TIMBRI

1. VEDERE AREE COMPLETE NEL FOGLIO 1.

PROGETTISTI

Ingegnere
 Michele Di stefano
 (per NRG Plus Italia S.r.l.)
 mdistefano@nrgplus.global

Responsabile tecnico
 Ingegnere
 Maurizio De Donno
 (per NRG Plus Italia S.r.l.)
 mdedonno@nrgplus.global



- LEGENDA
- LIMITE LOTTO
 - FASCIA DI MITIGAZIONE
 - RECINZIONE
 - PV AREA
 - VIABILITÀ INTERNA
 - VIABILITÀ ESTERNA
 - INGRESSO
 - PORTONE D' ACCESSO
 - CABINA TRASFORMAZIONE AT/BT
 - CABINA DI SMISTAMENTO
 - PANNELLI FOTOVOLTAICI VELA 1P56
 - PANNELLI FOTOVOLTAICI VELA 1P28
 - PANNELLI FOTOVOLTAICI VELA 1P14
 - IDENTIFICAZIONE AREA MODULI FOTOVOLTAICI
 - 1-2-... IDENTIFICAZIONE CABINA TRASFORMAZIONE AT/BT
 - A1-A2-... IDENTIFICAZIONE CABINA DI SMISTAMENTO
 - ESSENZE NETTARIFERE

0	22/02/24	EMISSIONE FINALE	E.G.	R.S.	A.M.	M.DD.
A	22/02/24	EMISSIONE INIZIALE	E.G.	R.S.	A.M.	M.DD.
REV	DATA	DESCRIZIONE	PREP.	DISEG.	VERIF.	APPR.

IL PROMOTORE:
greenvolt Power
 ARNG SOLAR VIII S.R.L.
 Sede legale: Viale Giorgio Ribotta 21
 00144 - Roma (RM)
 PEC: arngsolar8@pec.it
 C.F e P.IVA: 02355840683
 Codice Cliente:

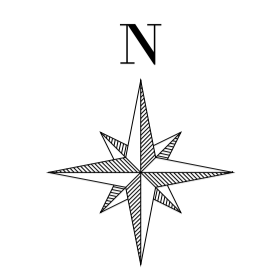
PROGETTO:
IMPIANTO AGRIVOLTAICO SERRACAPRIOLA 51.5

DOCUMENTI:
PROFILI ALTIMETRICI DELL' IMPIANTO

LOCALIZZAZIONE	INFORMAZIONE DI PROGETTO	FASE
CITTA': SERRACAPRIOLA	SORGENTE: SOLARE	AREA[m²]: 74,67
PROVINCIA: FOGGIA	PAC[MW]: 51,5	GCR[%]: 47,68
REGIONE: PUGLIA	PDC[MWp]: 64,53	PERMESSI
COORDINATE		
LAT: 41,79°	N.PAN: 89,628	N.INV: 203
LONG: 15,19°	P.PAN[Wp]: 720	P.INV[KW/KVA]: 330300@4%
ALT[m]: 100	STRU: TRACKER	N.STR: 1.292(1P56) 445(1P28) 344(1P14)
DETTAGLI DI PROGETTO		
PREPARATO	NOME	REGISTRAZIONE
DISEGNATO		FIRMA
VERIFICATO		DATA
APPROVATO		
TAVOLA No	SCALA	IMPIANTO
2 DI 9	1:750	D. T. S. DOC. REV. FASE EMI.

IMPIANTO AGRIVOLTAICO SERRACAPRIOLA 51.5
 PROFILI ALTIMETRICI DELL' IMPIANTO
 DIMENSIONI IN m / SCALA 1:750

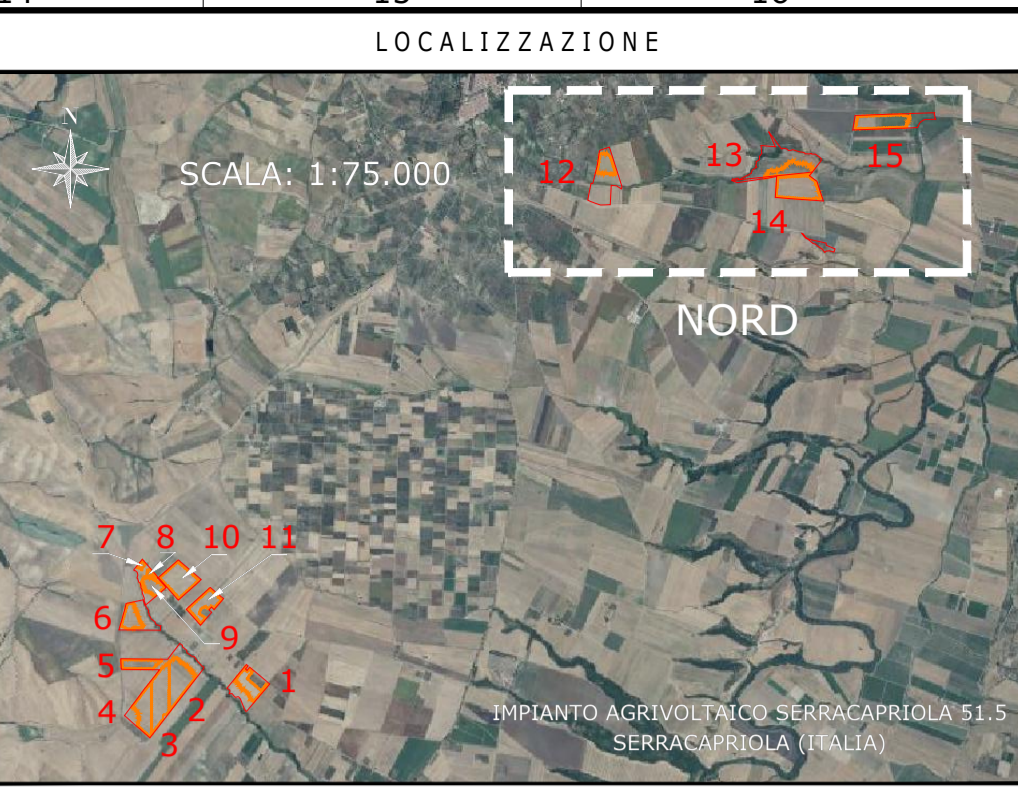
VISTA IN PIANTA
 DETTAGLIO 1
 SCALA 1:750



LIMITE DI DISEGNO

IMPIANTO AGRIVOLTAICO
SERRACAPRIOLA 51,5

TILT ±60,0°, AZIMUT 0°, PITCH 5,00m
 INVERTER HUAWEI SUN2000-330KTL-H1
 MODULI FOTOVOLTAICI CANADIAN SOLAR CS7N-720TB-AG
 POTENZA FOTOVOLTAICA: 64,53 MWp
 3.201 STRINGHE FOTOVOLTAICHE DA 28 MODULI FOTOVOLTAICI
 NUMERO MODULI FOTOVOLTAICI: 89.628
 STRUTTURE TRACKER: 1.292 ELEMENTI 1P56, 445 ELEMENTI 1P28,
 344 ELEMENTI 1P14
 NUMERO TOTALE INVERTER: 203
 NUMERO TOTALE CABINE DI TRASFORMAZIONE BT/AT: 20



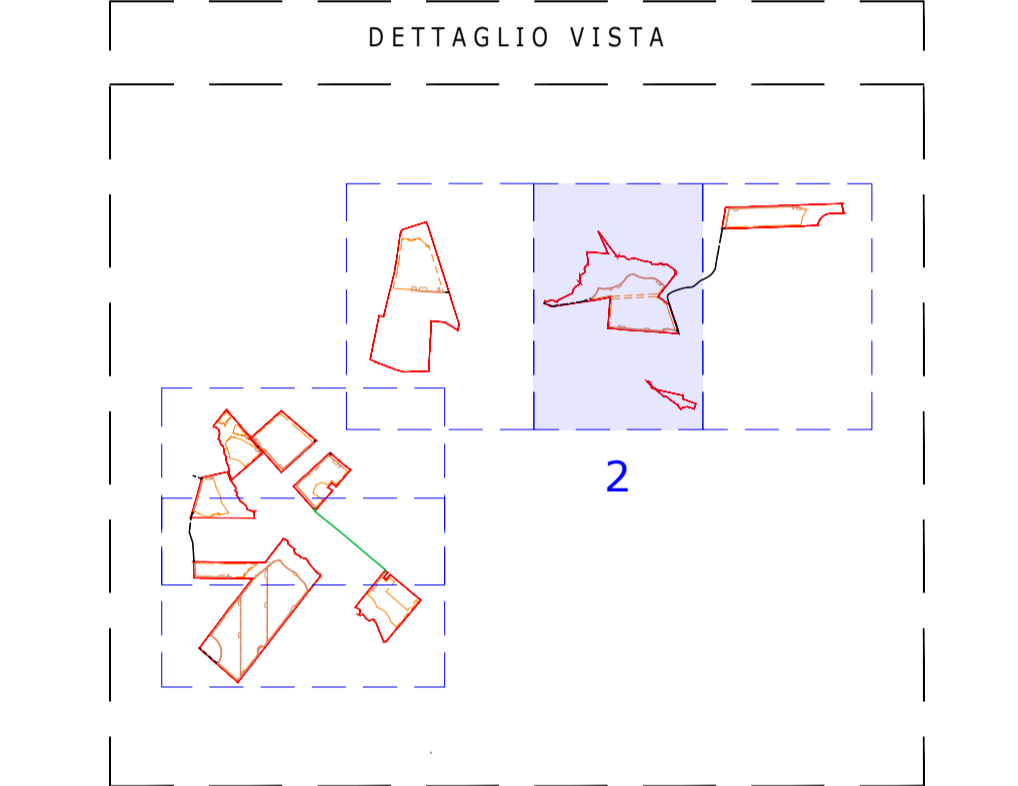
NOTE / TIMBRI

1. VEDERE AREE COMPLETE NEL FOGLIO 1.

PROGETTISTI

Ingegnere
 Michele Di stefano
 (per NRG Plus Italia S.r.l.)
 mdistefano@nrgplus.global

Responsabile tecnico
 Ingegnere
 Maurizio De Donno
 (per NRG Plus Italia S.r.l.)
 mdedonno@nrgplus.global



- LEGENDA**
- LIMITE LOTTO
 - FASCIA DI MITIGAZIONE
 - RECINZIONE
 - PV AREA
 - VIABILITÀ INTERNA
 - VIABILITÀ ESTERNA
 - INGRESSO
 - PORTONE D' ACCESSO
 - CABINA TRASFORMAZIONE AT/BT
 - CABINA STOCCAGGIO MATERIALE
 - PANNELLI FOTOVOLTAICI VELA 1P56
 - PANNELLI FOTOVOLTAICI VELA 1P28
 - PANNELLI FOTOVOLTAICI VELA 1P14
 - IDENTIFICAZIONE AREA MODULI FOTOVOLTAICI
 - 1-2-... IDENTIFICAZIONE CABINA TRASFORMAZIONE AT/BT
 - 1-2-... IDENTIFICAZIONE CABINA DI STOCCAGGIO MATERIALE

0	22/02/24	EMISSIONE FINALE	E.G	R.S	A.M	M.DD
A	22/02/24	EMISSIONE INIZIALE	E.G	R.S	A.M	M.DD
REV	DATA	DESCRIZIONE	PREP.	DISEG.	VERIF.	APPR.

IL PROMOTORE:
Greenvolt Power
 ARNG SOLAR VIII S.R.L.
 Sede legale: Viale Giorgio Ribotta 21
 00144 - Roma (RM)
 PEC: arngsolar8@pec.it
 C.F e P.IVA: 02355840683
 Codice Cliente:

PROGETTO:
IMPIANTO AGRIVOLTAICO SERRACAPRIOLA 51.5

DOCUMENTI:
PROFILI ALTIMETRICI DELL' IMPIANTO

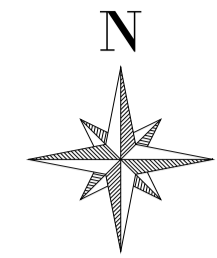
LOCALIZZAZIONE		INFORMAZIONE DI PROGETTO		FASE	
CITTA': SERRACAPRIOLA	SORGENTE: SOLARE	AREA[m²]: 74,67			
PROVINCIA: FOGGIA	PAC[MW]: 51,5	GCR[%]: 47,68			PERMESSI
REGIONE: PUGLIA	PDC[MWp]: 64,53				
COORDINATE		DETTAGLI DI PROGETTO			
LAT: 41,79°	N.PAN: 89,628	N.INV: 203	PITCH[m]: 5,00		
LONG: 15,19°	P.PAN[W]: 720	P.INV[KW/KVA]: 33000@40°C	N.STR: 1.292(1P56)		
ALT[m]: 100	STRU: TRACKER	INCL: ± 60°	445 (1P28) 344(1P14)		
PREPARATO		REGISTRAZIONE		FIRMA	
DISEGNATO					22/02/24
VERIFICATO					22/02/24
APPROVATO					22/02/24
TAVOLA No	SCALA	IMPIANTO	D. T. S. DOC.	REV.	FASE
3 DI 9	1:1.500				EMI.

IMPIANTO AGRIVOLTAICO SERRACAPRIOLA 51.5
 PROFILI ALTIMETRICI DELL' IMPIANTO
 DIMENSIONI IN m / SCALA 1:1.500

VISTA IN PIANTA
 DETTAGLIO 2
 SCALA 1:1.500

LIMITE DI DISEGNO

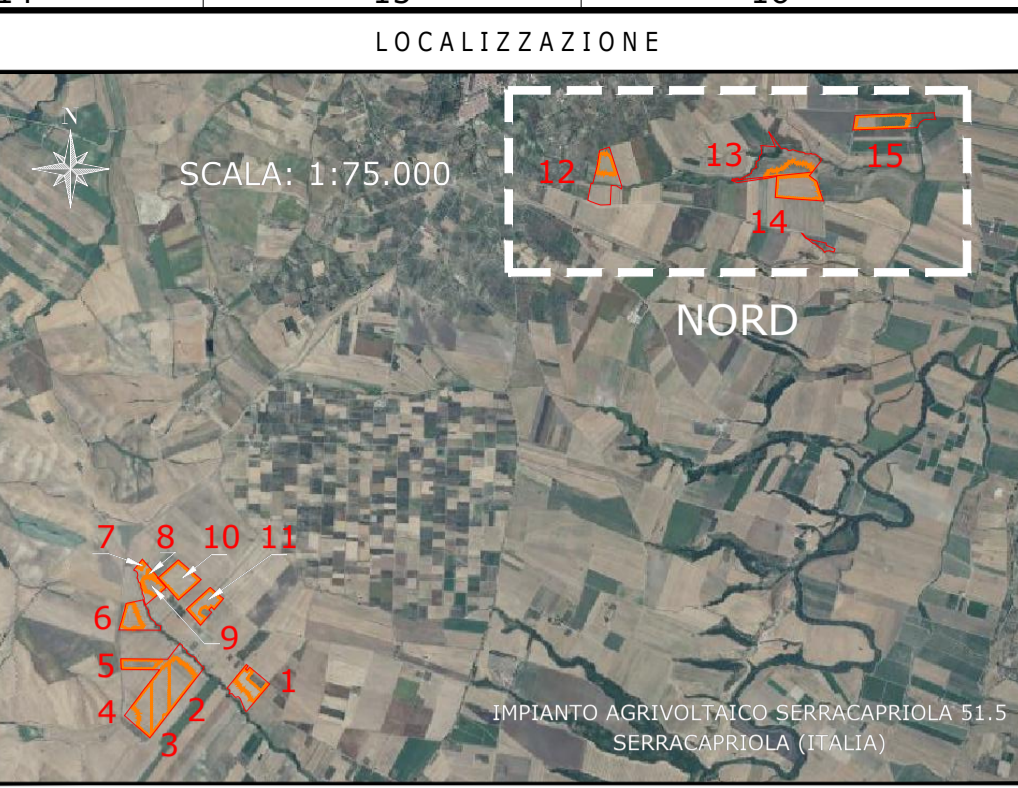
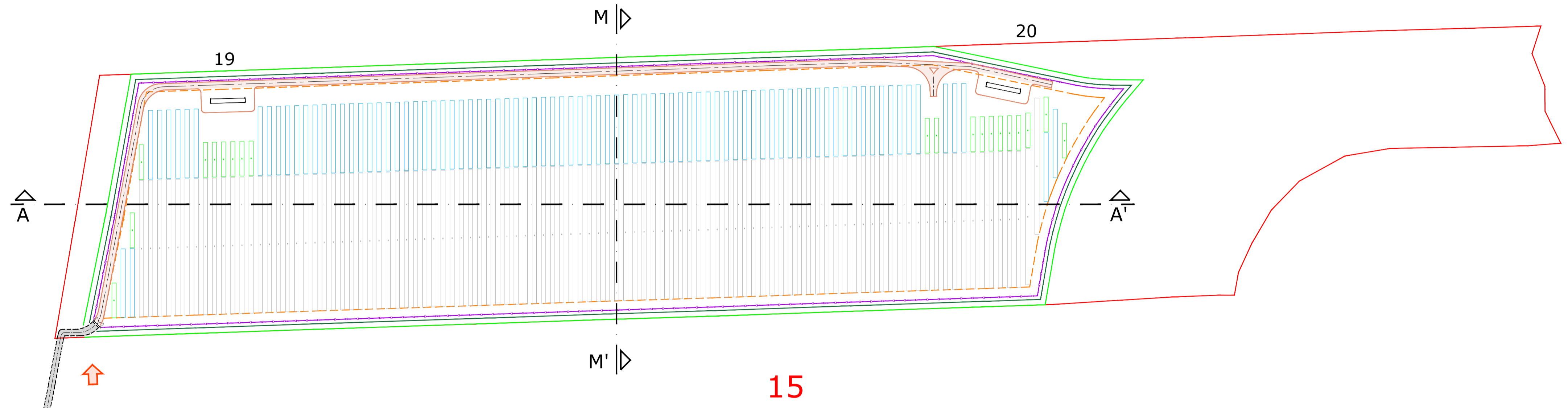
LIMITE DI DISEGNO



LIMITE DI DISEGNO

IMPIANTO AGRIVOLTAICO
SERRACAPRIOLA 51,5

TILT ±60,0°, AZIMUT 0°, PITCH 5,00m
 INVERTER HUAWEI SUN2000-330KTL-H1
 MODULI FOTOVOLTAICI CANADIAN SOLAR CS7N-720TB-AG
 POTENZA FOTOVOLTAICA: 64,53 MWp
 3.201 STRINGHE FOTOVOLTAICHE DA 28 MODULI FOTOVOLTAICI
 NUMERO MODULI FOTOVOLTAICI: 89.628
 STRUTTURE TRACKER: 1.292 ELEMENTI 1P56, 445 ELEMENTI 1P28,
 344 ELEMENTI 1P14
 NUMERO TOTALE INVERTER: 203
 NUMERO TOTALE CABINE DI TRASFORMAZIONE BT/AT: 20



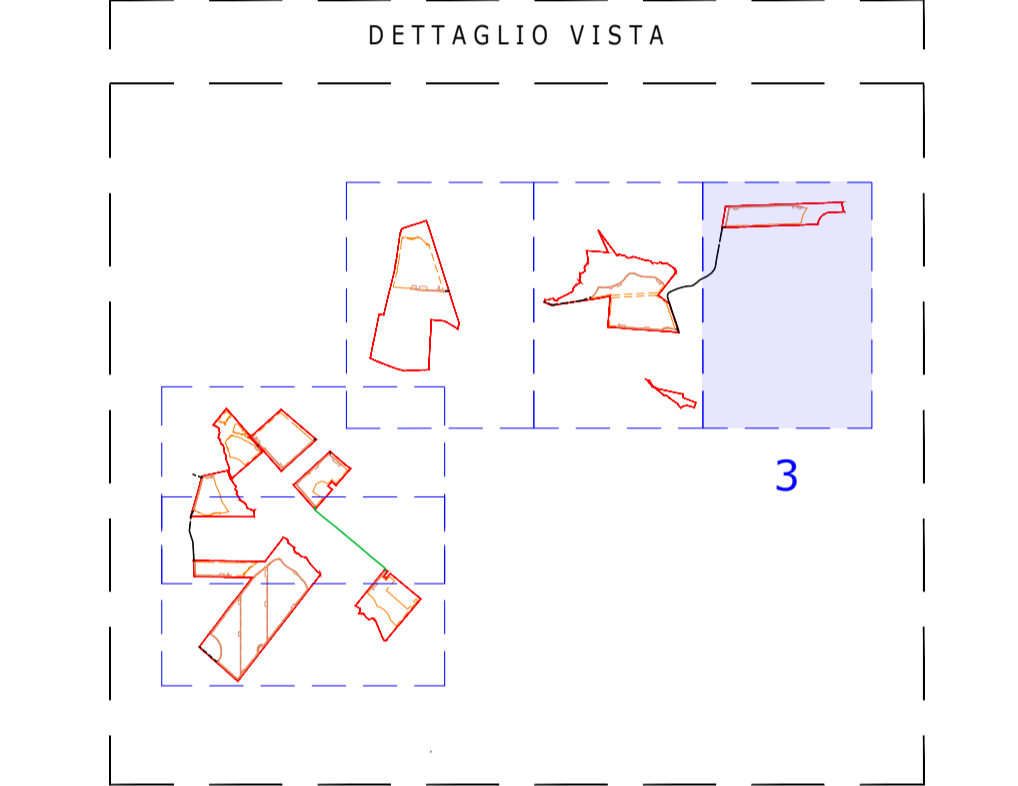
NOTE / TIMBRI

1. VEDERE AREE COMPLETE NEL FOGLIO 1.

PROGETTISTI

Ingegnere
 Michele Di stefano
 (per NRG Plus Italia S.r.l.)
 mdistefano@nrgplus.global

Responsabile tecnico
 Ingegnere
 Maurizio De Donno
 (per NRG Plus Italia S.r.l.)
 mdedonno@nrgplus.global



- LEGENDA**
- LIMITE LOTTO
 - FASCIA DI MITIGAZIONE
 - RECINZIONE
 - PV AREA
 - VIABILITÀ INTERNA
 - VIABILITÀ ESTERNA
 - INGRESSO
 - PORTONE D' ACCESSO
 - CABINA TRASFORMAZIONE AT/BT
 - PANNELLI FOTOVOLTAICI VELA 1P56
 - PANNELLI FOTOVOLTAICI VELA 1P28
 - PANNELLI FOTOVOLTAICI VELA 1P14
 - 1-2-... IDENTIFICAZIONE AREA MODULI FOTOVOLTAICI
 - 1-2-... IDENTIFICAZIONE CABINA TRASFORMAZIONE AT/BT
 - ESSENZE NETTARIFERE

0	22/02/24	EMISSIONE FINALE	E.G	R.S	A.M	M.DD
A	22/02/24	EMISSIONE INIZIALE	E.G	R.S	A.M	M.DD
REV	DATA	DESCRIZIONE	PREP.	DISSEG.	VERIF.	APPR.

IL PROMOTORE:
ARNG SOLAR VIII S.R.L.
 Sede legale: Viale Giorgio Ribotta 21
 00144 - Roma (RM)
 PEC: arngsolar8@pec.it
 C.F e P.IVA: 02355840683
 Codice Cliente:

PROGETTO:
IMPIANTO AGRIVOLTAICO SERRACAPRIOLA 51.5

DOCUMENTI:
PROFILI ALTIMETRICI DELL'IMPIANTO

LOCALIZZAZIONE	INFORMAZIONE DI PROGETTO	FASE
CITTA': SERRACAPRIOLA PROVINCIA: FOGGIA REGIONE: PUGLIA	SORGENTE: SOLARE PAC[MW]: 51,5 PDC[MWp]: 64,53	AREA[m²]: 74,67 GCR[%]: 47,68 PERMESSI

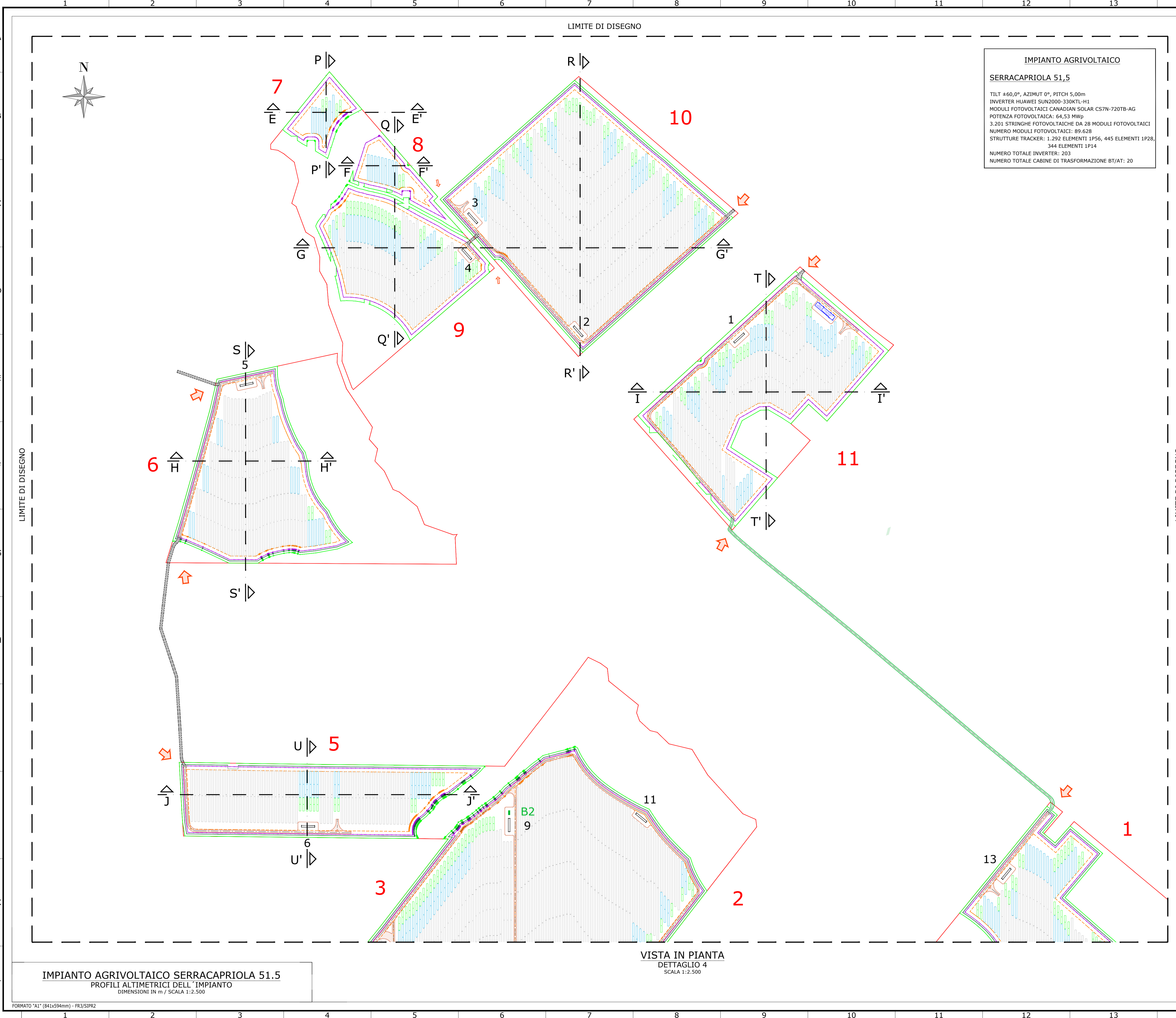
COORDINATE		DETTAGLI DI PROGETTO	
LAT: 41,79° LONG: 15,19° ALT[m]: 100	N.PAN: 89,628 P.PAN[W]: 720 STRU: TRACKER	N.INV: 203 P.INV[KW/KVA]: 330200@40° INCL: 445 (1P28) 344 (1P14)	PITCH[m]: 5,00 N.STR: 1.292 (1P56) 445 (1P28) 344 (1P14)

PREPARATO	REGISTRAZIONE	FIRMA	DATA
DISEGNATO			
VERIFICATO			
APPROVATO			

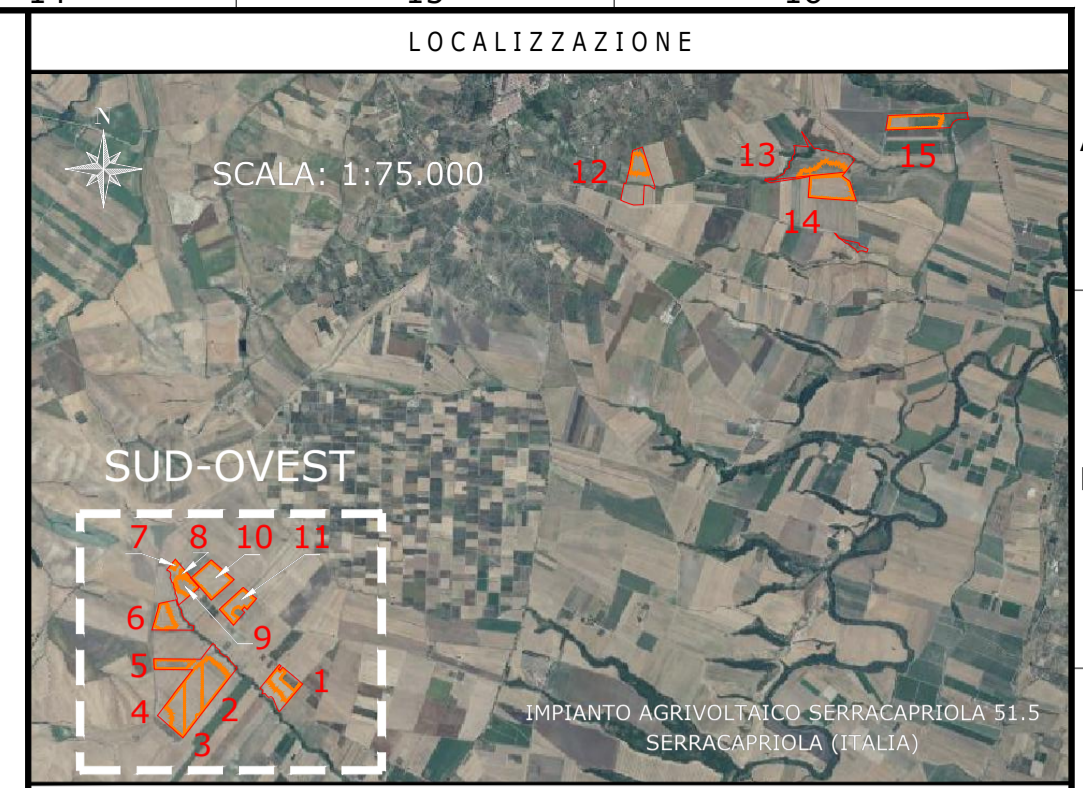
TAVOLA No	SCALA	IMPIANTO	D. T. S. DOC.	REV.	FASE	EMI.
4 DI 9	1:1.500					

IMPIANTO AGRIVOLTAICO SERRACAPRIOLA 51.5
 PROFILI ALTIMETRICI DELL'IMPIANTO
 DIMENSIONI IN m / SCALA 1:1.500

VISTA IN PIANTA
 DETTAGLIO 3
 SCALA 1:1.500



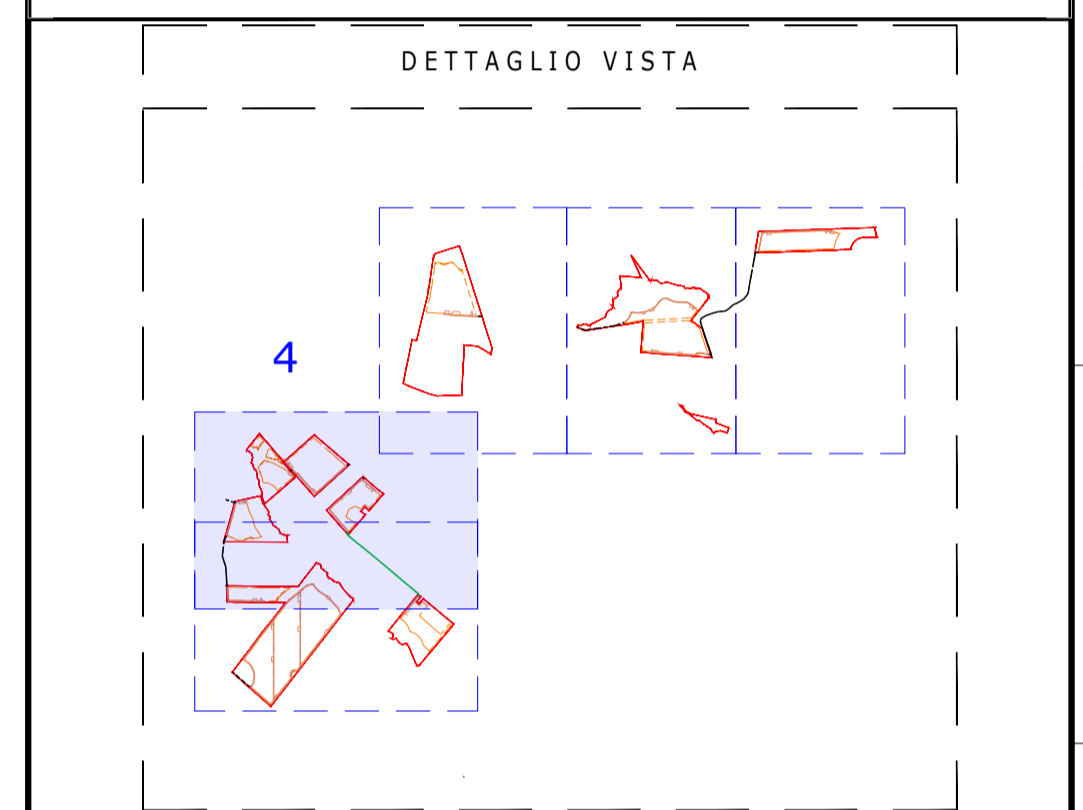
IMPIANTO AGRIVOLTAICO
SERRACAPRIOLA 51,5
 TILT ±60,0°, AZIMUT 0°, PITCH 5,00m
 INVERTER HUAWEI SUN2000-330KTL-H1
 MODULI FOTOVOLTAICI CANADIAN SOLAR CS7N-720TB-AG
 POTENZA FOTOVOLTAICA: 64,53 MWp
 3.201 STRINGHE FOTOVOLTAICHE DA 28 MODULI FOTOVOLTAICI
 NUMERO MODULI FOTOVOLTAICI: 89.628
 STRUTTURE TRACKER: 1.292 ELEMENTI 1P56, 445 ELEMENTI 1P28,
 344 ELEMENTI 1P14
 NUMERO TOTALE INVERTER: 203
 NUMERO TOTALE CABINE DI TRASFORMAZIONE BT/AT: 20



NOTE / TIMBRI

PROGETTISTI
 Ingegnere
 Michele Di stefano
 (per NRG Plus Italia S.r.l.)
 mdistefano@nrgplus.global

Responsabile tecnico
 Ingegnere
 Maurizio De Donno
 (per NRG Plus Italia S.r.l.)
 mdedonno@nrgplus.global



LEGENDA

—	LIMITE LOTTO	1-2-...	IDENTIFICAZIONE CABINA TRASFORMAZIONE AT/BT
—	FASCIA DI MITIGAZIONE	B1-B2-...	IDENTIFICAZIONE CABINA DI STOCCAGGIO MATERIALE
—	RECINZIONE	—	ESSENZE NETTARIFERE
—	PV AREA		
—	VIABILITÀ INTERNA		
—	VIABILITÀ ESTERNA		
—	VIABILITÀ ESTERNA ESISTENTE		
—	INGRESSO		
—	PORTONE D'ACCESSO		
—	CABINA DI RICEZIONE SEZIONAMENTO E CONTROLLO		
—	CABINA TRASFORMAZIONE AT/BT		
—	CABINA STOCCAGGIO MATERIALE		
—	PANNELLI FOTOVOLTAICI VELA 1P56		
—	PANNELLI FOTOVOLTAICI VELA 1P28		
—	PANNELLI FOTOVOLTAICI VELA 1P14		
—	IDENTIFICAZIONE AREA MODULI FOTOVOLTAICI		

0	22/02/24	EMMISSIONE FINALE	E.G.	R.S.	A.M.	M.DD
A	22/02/24	EMMISSIONE INIZIALE	E.G.	R.S.	A.M.	M.DD
REV	DATA	DESCRIZIONE	PREP.	DISSEG.	VERIF.	APPR.

IL PROMOTORE:
ARNG SOLAR VIII S.R.L.
 Sede legale: Viale Giorgio Ribotta 21
 00144 - Roma (RM)
 PEC: arngsolar8@pec.it
 C.F e P.IVA: 02355840683
 Codice Cliente:

PROGETTO:
IMPIANTO AGRIVOLTAICO SERRACAPRIOLA 51.5

DOCUMENTI: **PROFILI ALTIMETRICI DELL'IMPIANTO**

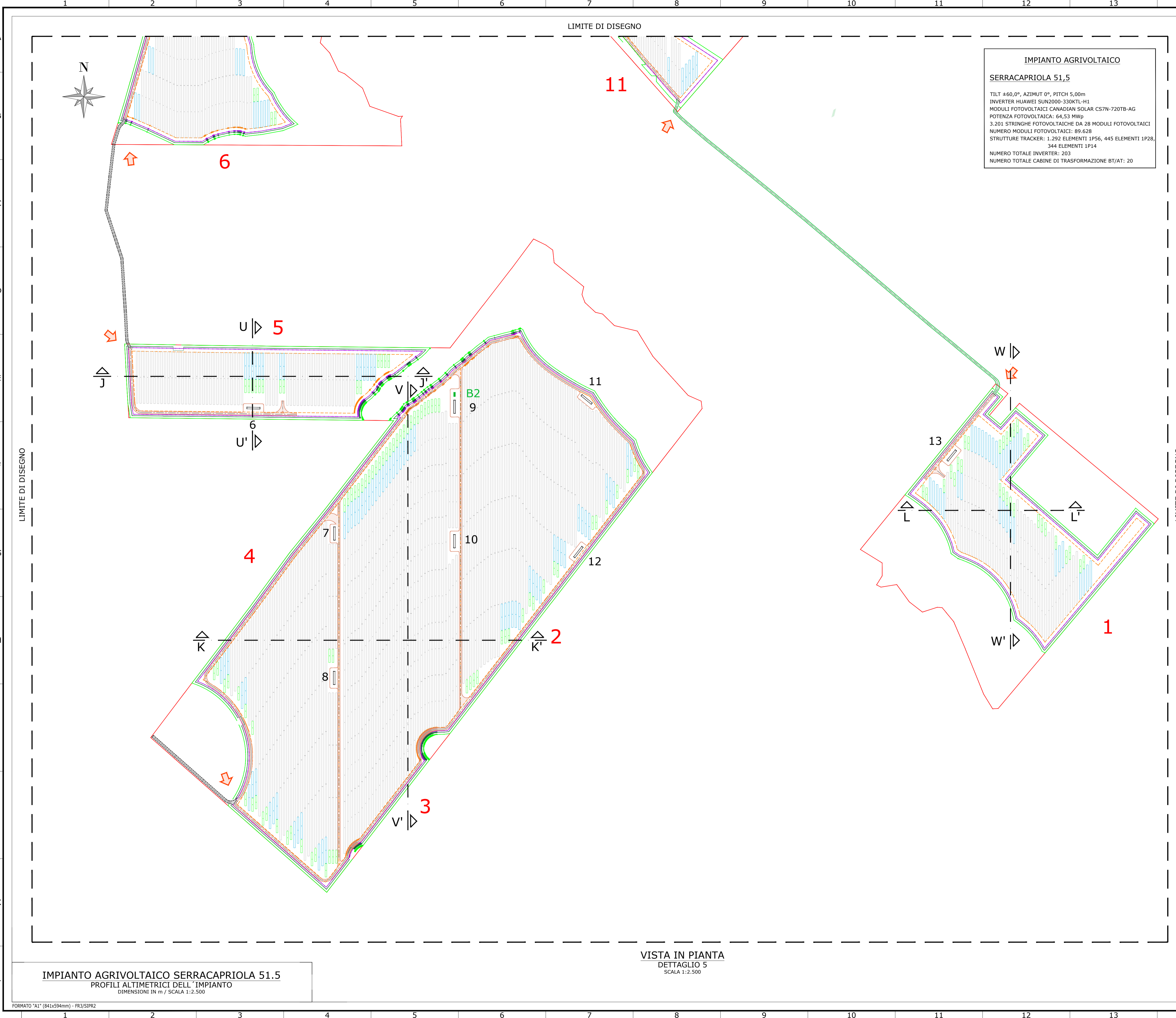
LOCALIZZAZIONE	INFORMAZIONE DI PROGETTO	FASE
CITTA': SERRACAPRIOLA	SORGENTE: SOLARE	AREA[m²]: 74,67
PROVINCIA: FOGGIA	PAC[MW]: 51,5	GCR[%]: 47,68
REGIONE: PUGLIA	PDC[MWp]: 64,53	PERMESSI

COORDINATE		DETTAGLI DI PROGETTO	
LAT: 41,79°	N.PAN: 89,628	N.INV: 203	PITCH[m]: 5,00
LONG: 15,19°	P.PAN[W]: 720	P.INV[KW/KVA]: 33000@40°C	N.STR: 1.292(1P56)
ALT[m]: 100	STRU: TRACKER	INCL: ± 60°	445 (1P28) 344 (1P14)
NOME		REGISTRAZIONE	FIRMA
PREPARATO	-	-	22/02/24
DISEGNATO	-	-	22/02/24
VERIFICATO	-	-	22/02/24
APPROVATO	-	-	22/02/24

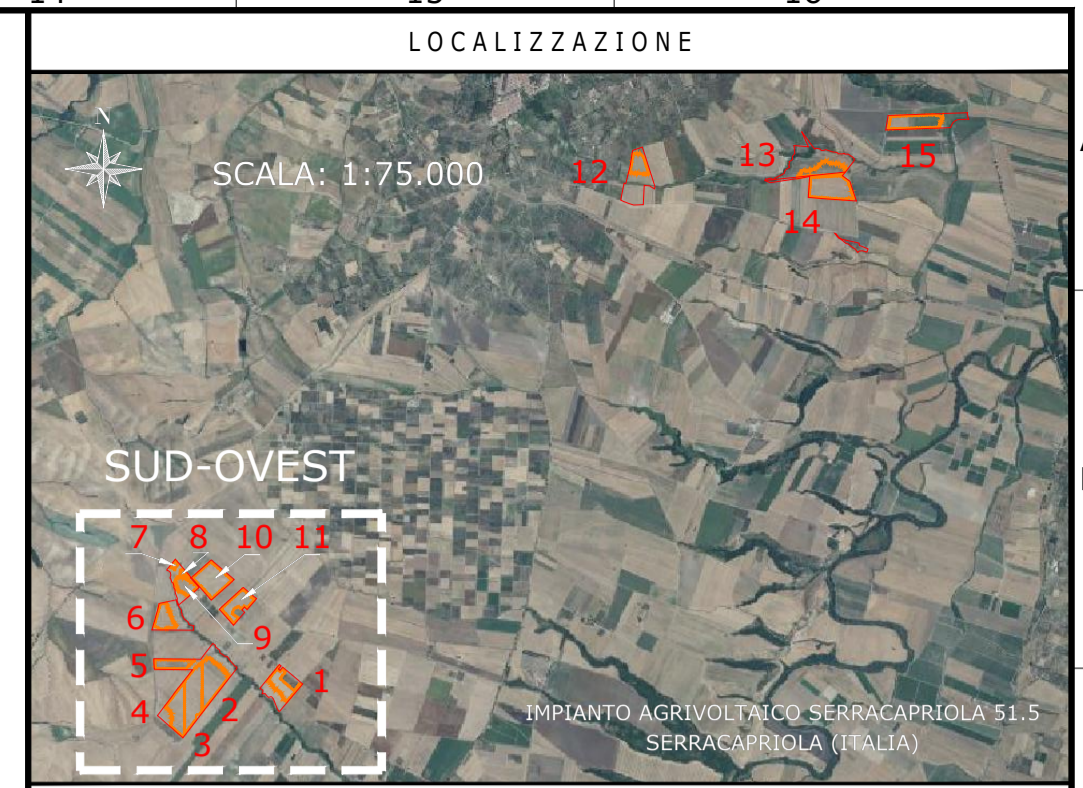
TAVOLA No	SCALA	IMPIANTO	D. T. S. DOC.	REV.	FASE	EMI.
5 DI 9	1:2.500					

IMPIANTO AGRIVOLTAICO SERRACAPRIOLA 51.5
 PROFILI ALTIMETRICI DELL'IMPIANTO
 DIMENSIONI IN m / SCALA 1:2.500

VISTA IN PIANTA
 DETTAGLIO 4
 SCALA 1:2.500



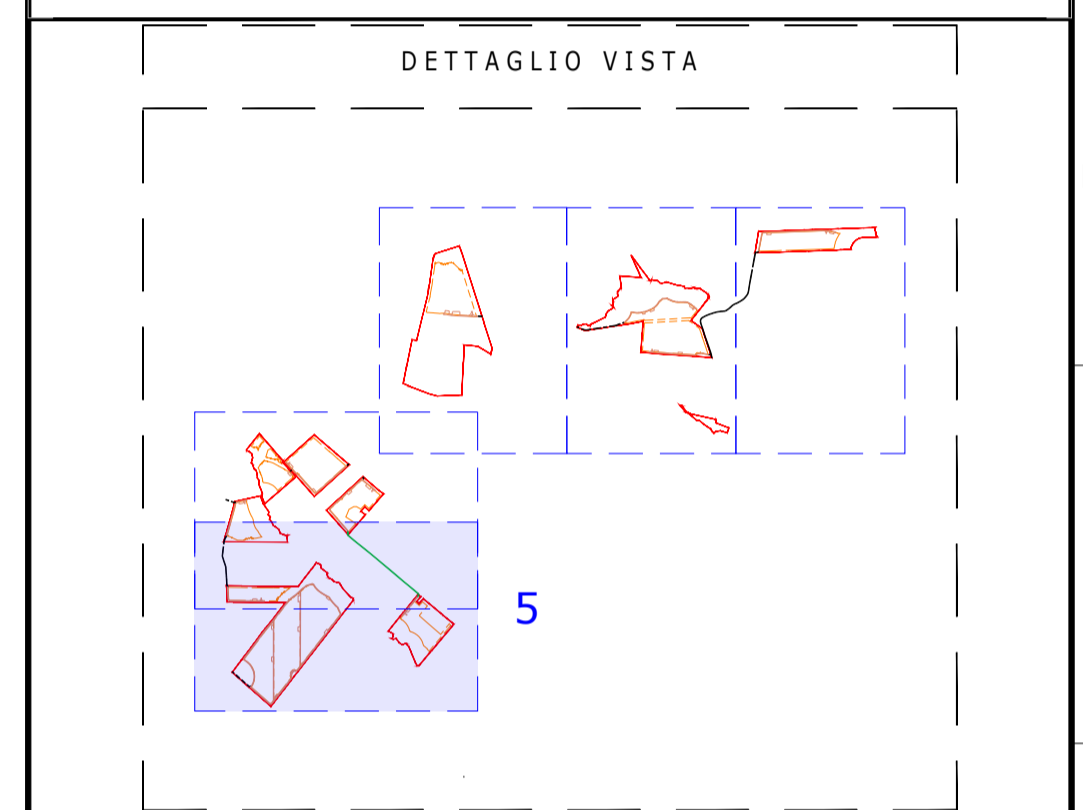
IMPIANTO AGRIVOLTAICO
SERRACAPRIOLA 51,5
 TILT ±60,0°, AZIMUT 0°, PITCH 5,00m
 INVERTER HUAWEI SUN2000-330KTL-H1
 MODULI FOTOVOLTAICI CANADIAN SOLAR CS7N-720TB-AG
 POTENZA FOTOVOLTAICA: 64,53 MWp
 3.201 STRINGHE FOTOVOLTAICHE DA 28 MODULI FOTOVOLTAICI
 NUMERO MODULI FOTOVOLTAICI: 89.628
 STRUTTURE TRACKER: 1.292 ELEMENTI 1P56, 445 ELEMENTI 1P28,
 344 ELEMENTI 1P14
 NUMERO TOTALE INVERTER: 203
 NUMERO TOTALE CABINE DI TRASFORMAZIONE BT/AT: 20



NOTE / TIMBRI

PROGETTISTI
 Ingegnere
 Michele Di stefano
 (per NRG Plus Italia S.r.l.)
 mdistefano@nrgplus.global

Responsabile tecnico
 Ingegnere
 Maurizio De Donno
 (per NRG Plus Italia S.r.l.)
 mdedonno@nrgplus.global



LEGENDA

—	LIMITE LOTTO	B1-B2...	IDENTIFICAZIONE CABINA DI STOCCAGGIO MATERIALE
—	FASCIA DI MITIGAZIONE	—	ESSENZE NETTARIFERE
—	RECINZIONE		
—	PV AREA		
—	VIABILITÀ INTERNA		
—	VIABILITÀ ESTERNA		
—	VIABILITÀ ESTERNA ESISTENTE		
→	INGRESSO		
↔	PORTONE D'ACCESSO		
□	CABINA TRASFORMAZIONE AT/BT		
■	CABINA STOCCAGGIO MATERIALE		
□	PANNELLI FOTOVOLTAICI VELA 1P56		
□	PANNELLI FOTOVOLTAICI VELA 1P28		
□	PANNELLI FOTOVOLTAICI VELA 1P14		
1-2...	IDENTIFICAZIONE AREA MODULI FOTOVOLTAICI		
1-2...	IDENTIFICAZIONE CABINA TRASFORMAZIONE AT/BT		

0	22/02/24	EMMISSIONE FINALE	E.G.	R.S.	A.M.	M.DD
A	22/02/24	EMMISSIONE INIZIALE	E.G.	R.S.	A.M.	M.DD
REV	DATA	DESCRIZIONE	PREP.	DISSEG.	VERIF.	APPR.

IL PROMOTORE:
ARNG SOLAR VIII S.R.L.
 Sede legale: Viale Giorgio Ribotta 21
 00144 - Roma (RM)
 PEC: arngsolar8@pec.it
 C.F e P.IVA: 02355840683
 Codice Cliente:

PROGETTO:
IMPIANTO AGRIVOLTAICO SERRACAPRIOLA 51.5

DOCUMENTI:
PROFILI ALTIMETRICI DELL'IMPIANTO

LOCALIZZAZIONE	INFORMAZIONE DI PROGETTO	FASE
CITTA': SERRACAPRIOLA	SORGENTE: SOLARE	AREA[m²]: 74,67
PROVINCIA: FOGGIA	PAC[MW]: 51,5	GCR[%]: 47,68
REGIONE: PUGLIA	POC[MWp]: 64,53	PERMESSI

COORDINATE		DETTAGLI DI PROGETTO	
LAT: 41,79°	N.PAN: 89,628	N.INV: 203	PITCH[m]: 5,00
LONG: 15,19°	P.PAN[W]: 720	P.INV[KW/KVA]: 330200@4C	N.STR: 1.292(1P56)
ALT[m]: 100	STRU: TRACKER	INCL: ± 60°	445 (1P28) 344 (1P14)

PREPARATO	NOME	REGISTRAZIONE	FIRMA	DATA
DISEGNATO				
VERIFICATO				
APPROVATO				

TAVOLA No	SCALA	IMPIANTO	D. T. S. DOC.	REV.	FASE	EMI.
6 DI 9	1:2.500					

IMPIANTO AGRIVOLTAICO SERRACAPRIOLA 51.5
 PROFILI ALTIMETRICI DELL'IMPIANTO
 DIMENSIONI IN m / SCALA 1:2.500

VISTA IN PIANTA
 DETTAGLIO 5
 SCALA 1:2.500