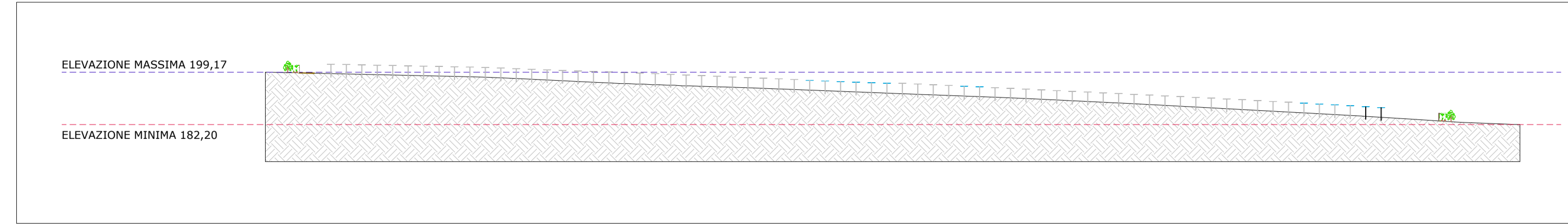
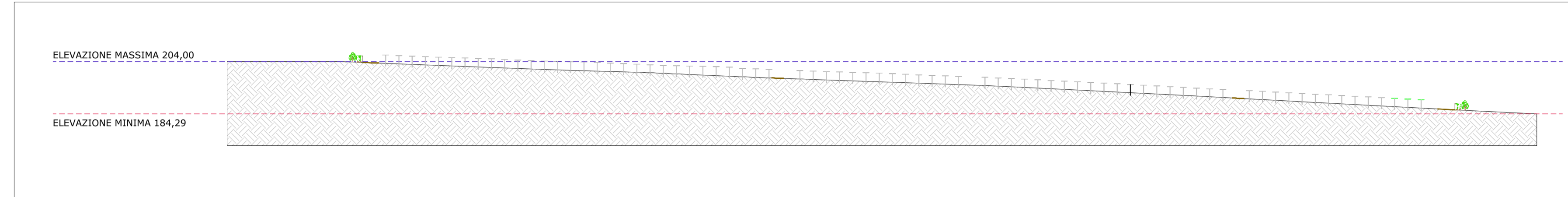


PROFILO ALTIMETRICO - SEZIONE ASSE EST-OVEST

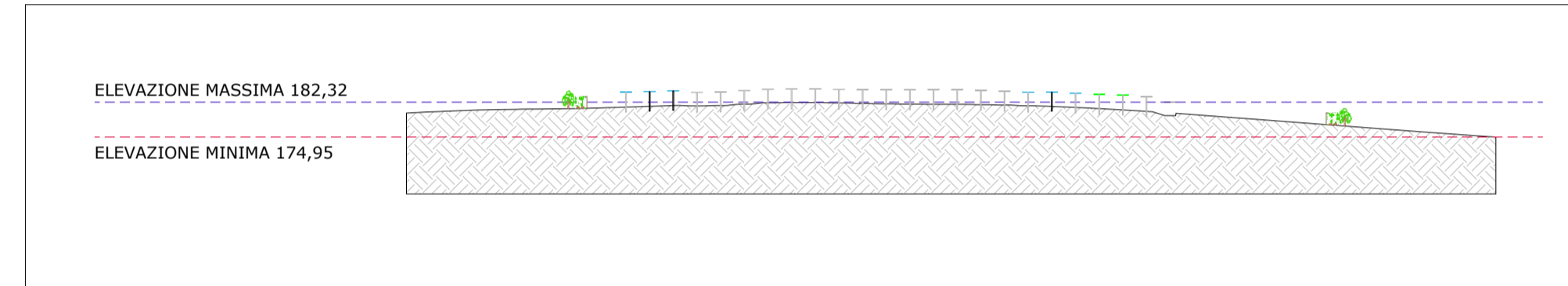
SEZIONE J-J'



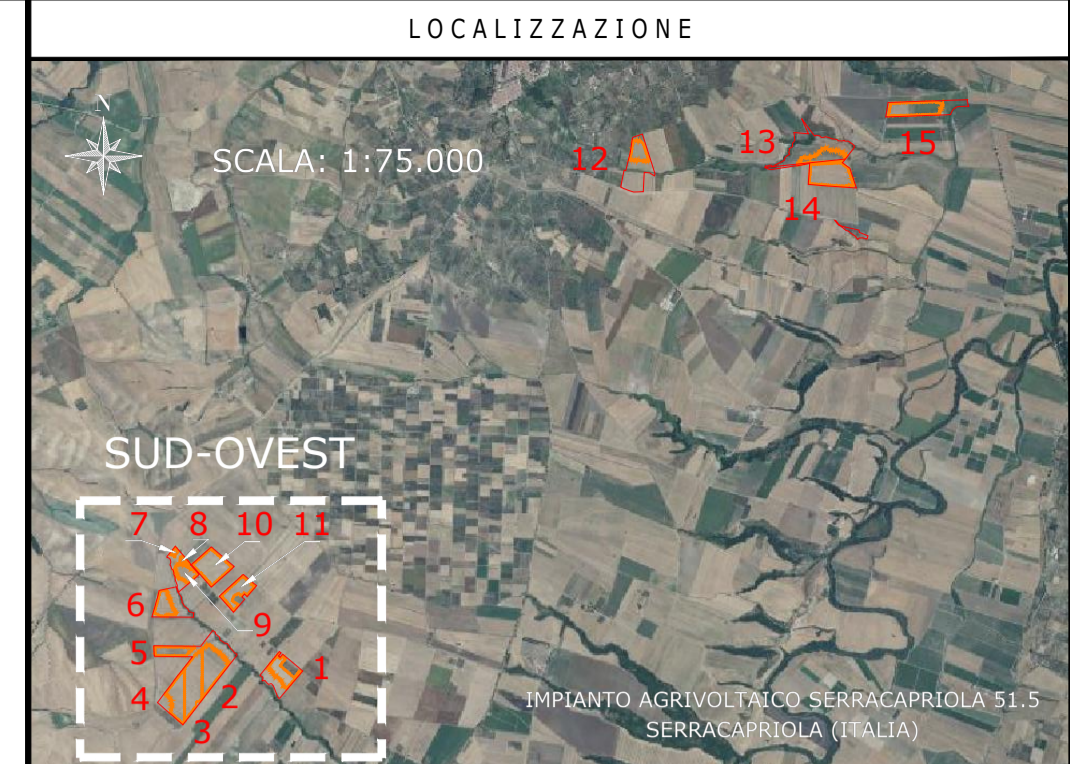
SEZIONE K-K'



SEZIONE L-L'



IMPIANTO AGRIVOLTAICO SERRACAPRIOLA 51.5
 PROFILI ALTIMETRICI DELL'IMPIANTO
 DIMENSIONI IN m / SCALA 1:2.500



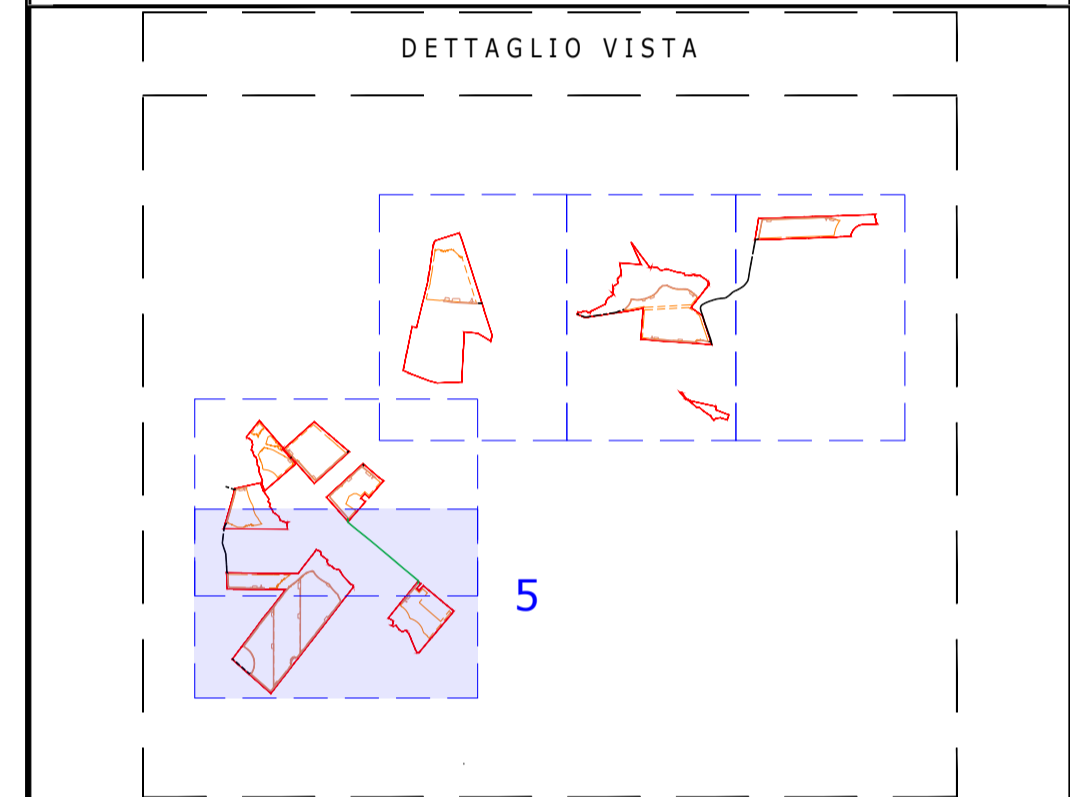
NOTE / TIMBRI
 1. VEDERE AREE COMPLETE NEL FOGLIO 1.

PROGETTISTI

Ingegnere
 Michele Di stefano
 (per NRG Plus Italia S.r.l.)
 mdistefano@nrgplus.global



Responsabile tecnico
 Maurizio De Donno
 (per NRG Plus Italia S.r.l.)
 mdedonno@nrgplus.global



LEGENDA

- LIMITE LOTTO
- PV AREA
- IDENTIFICAZIONE AREA MODULI FOTOVOLTAICI
- STRADA
- TERRENO
- PANNELLI FOTOVOLTAICI VELA 1P56
- PANNELLI FOTOVOLTAICI VELA 1P28
- PANNELLI FOTOVOLTAICI VELA 1P14
- CABINA AT/BT
- RECINZIONE
- PALI

REV	DATA	DESCRIZIONE	PREP.	DISEG.	VERIF.	APPR.
0	22/02/24	EMISSIONE FINALE	E.G	R.S	A.M	M.DD
A	22/02/24	EMISSIONE INIZIALE	E.G	R.S	A.M	M.DD

IL PROMOTORE:
greenvolt Power
 ARNG SOLAR VIII S.R.L.
 Sede legale: Viale Giorgio Ribotta 21
 00144 - Roma (RM)
 PEC: arngsolar8@pec.it
 C.F e P.IVA: 02355840683
 Codice Cliente:

PROGETTO:
IMPIANTO AGRIVOLTAICO SERRACAPRIOLA 51.5

DOCUMENTI:
 PROFILI ALTIMETRICI DELL'IMPIANTO

LOCALIZZAZIONE		INFORMAZIONE DI PROGETTO		FASE
CITTA': SERRACAPRIOLA	SORGENTE: SOLARE	AREA[m²]: 74,67		PERMESSI
PROVINCIA: FOGGIA	PAC[MW]: 51,5	GCR[%]: 47,68		
REGIONE: PUGLIA	PD[CIMWp]: 64,53			
COORDINATE		DETTAGLI DI PROGETTO		
LAT: 41,79°	N.PAN: 89,628	N.INV: 203	PITCH[m]: 5,00	
LONG: 15,19°	P.PAN[W]: 720	P.INV[KW/KVA]: 33030@40°	N.STR: 1.292(1P56)	
ALT[m]: 100	STRU: TRACKER	INCL: 445(1P28) 344(1P14)		
PREPARATO	NOME	REGISTRAZIONE	FIRMA	DATA
DISEGNATO				22/02/24
VERIFICATO				22/02/24
APPROVATO				22/02/24

TAVOLA No	SCALA	IMPIANTO	D. T. S. DOC.	REV.	FASE	EMI.
8 DI 9	1:2.500					

QUESTO DOCUMENTO E' PROPRIETA' DI RENERGIA. E' SEVERAMENTE VIETATO RIPRODURRE QUESTO DOCUMENTO, IN TUTTO O IN PARTE, E FORNIRE AD ALTRI QUALSIASI INFORMAZIONI CORRELATE SENZA IL PREVENTIVO CONSENSO SCRITTO DI RENERGIA.