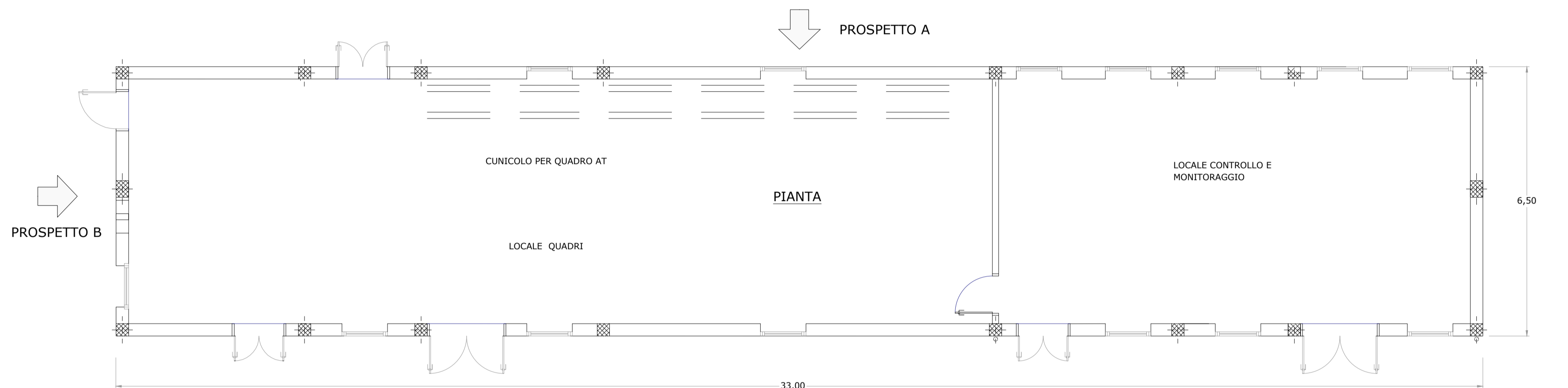
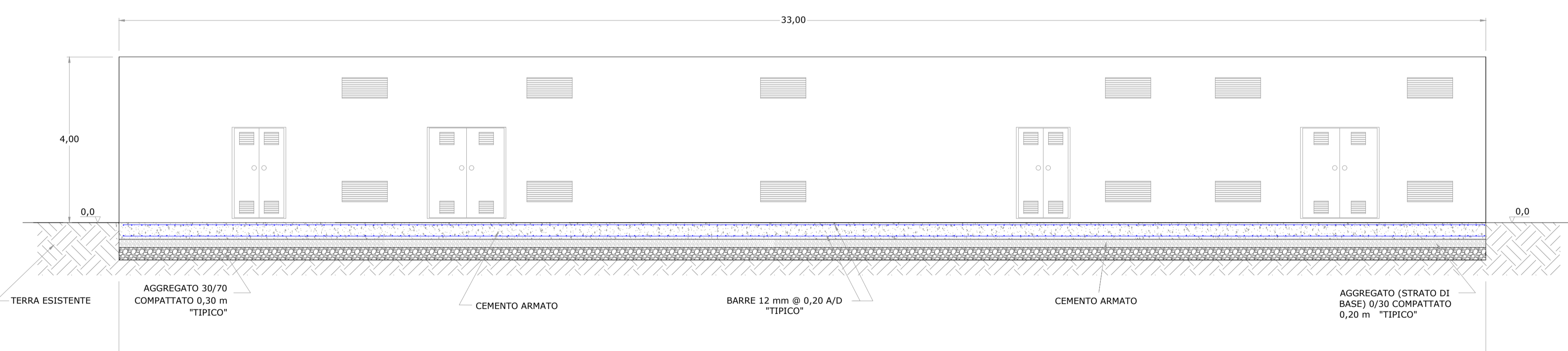


PROSPETTO B

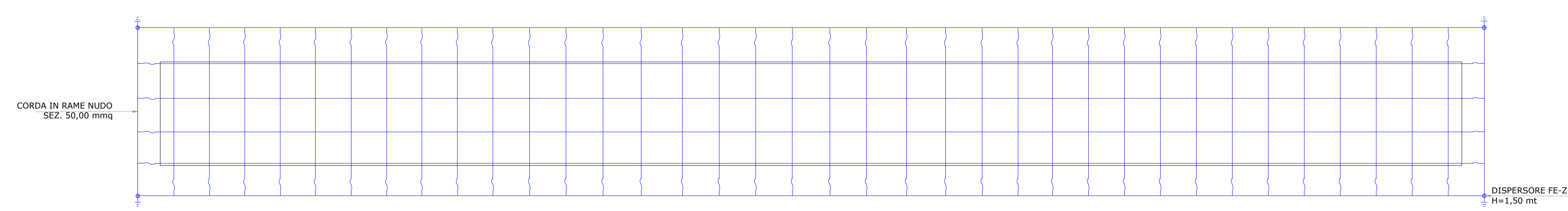


PROSPETTO A

PROSPETTO C

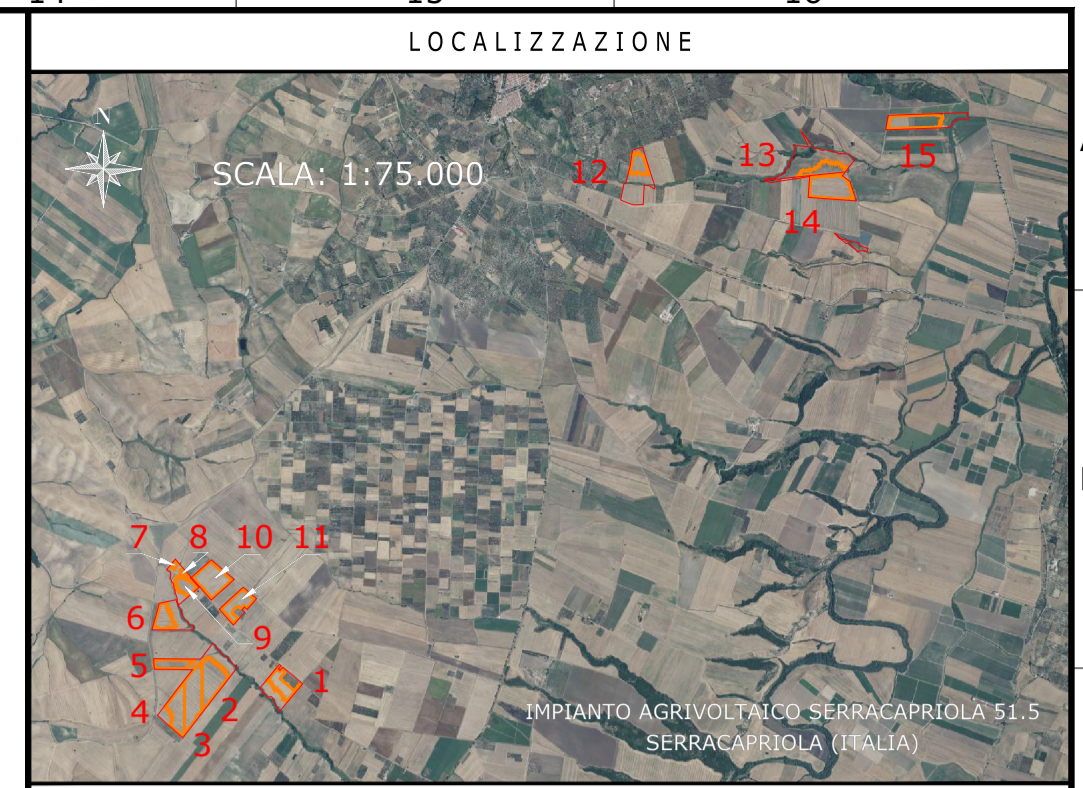


PROSPETTO C



DETTAGLIO MAGLIA DI TERRA DI CABINA  
NO SCALA

**IMPIANTO AGRIVOLTAICO SERRACAPRIOLA 51.5**  
CABINA DI RICEZIONE, SEZIONAMENTO E CONTROLLO  
DIMENSIONI IN m / SCALA 1:75



NOTE / TIMBRI

1. TUTTE LE MISURE SONO IN METRI, A MENO CHE NON SIANO INDICATE ALTRE UNITÀ DI MISURA.

**PROGETTISTI**

Ingegnere  
Michele Di stefano  
(per NRG Plus Italia S.r.l.)  
mdistefano@nrgplus.global

**Responsabile tecnico**  
Ingegnere  
Maurizio De Donno  
(per NRG Plus Italia S.r.l.)  
mdedonno@nrgplus.global



IL PROMOTORE:

**LEGENDA**

- LIMITE LOTTO
- - - PV AREA
- 1-2-... IDENTIFICAZIONE AREA MODULI FOTVOLTAICI

REV	DATA	DESCRIZIONE	PREP.	DISEG.	VERIF.	APPR.
0	20/02/24	EMISSIONE FINALE	E.G.	R.S.	A.M.	M.DD
A	08/02/24	EMISSIONE INIZIALE	E.G.	R.S.	A.M.	M.DD

**IL PROMOTORE:**

**greenvolt Power**

ARNG SOLAR VIII S.R.L.  
Sede legale: Viale Giorgio Ribotta 21  
00144 - Roma (RM)  
PEC: arngsolar8@pec.it  
C.F e P.IVA: 02355840683  
Codice Cliente:

PROGETTO:  
**IMPIANTO AGRIVOLTAICO SERRACAPRIOLA 51.5**

DOCUMENTI:  
**CABINA DI RICEZIONE, SEZIONAMENTO E CONTROLLO**

LOCALIZZAZIONE	INFORMAZIONE DI PROGETTO	FASE
CITTA': SERRACAPRIOLA PROVINCIA: FOGGIA REGIONE: PUGLIA	SORGENTE: SOLARE PAC(MW): 51.5 PDC(MWp): 64.53	AREA(m²): 74.67 GCR(%): 47.68
COORDINATE		
LAT: 41,79° LONG: 15,19° ALT(m): 100	N.PAN: 89,628 P.PAN(W): 720 STRU: TRACKER	N.INV: 203 P.INV(KW/KVA): 33030040° INCL: 445 (1P28) 344 (1P14)
DETTAGLI DI PROGETTO		
NOME	REGISTRAZIONE	FIRMA
PREPARATO		
DISEGNATO		
VERIFICATO		
APPROVATO		
TAVOLA No 1 DI 1	SCALA 1:75	IMPIANTO D. T. S. DOC. REV. FASE EMI.