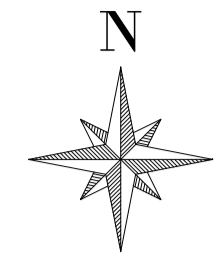
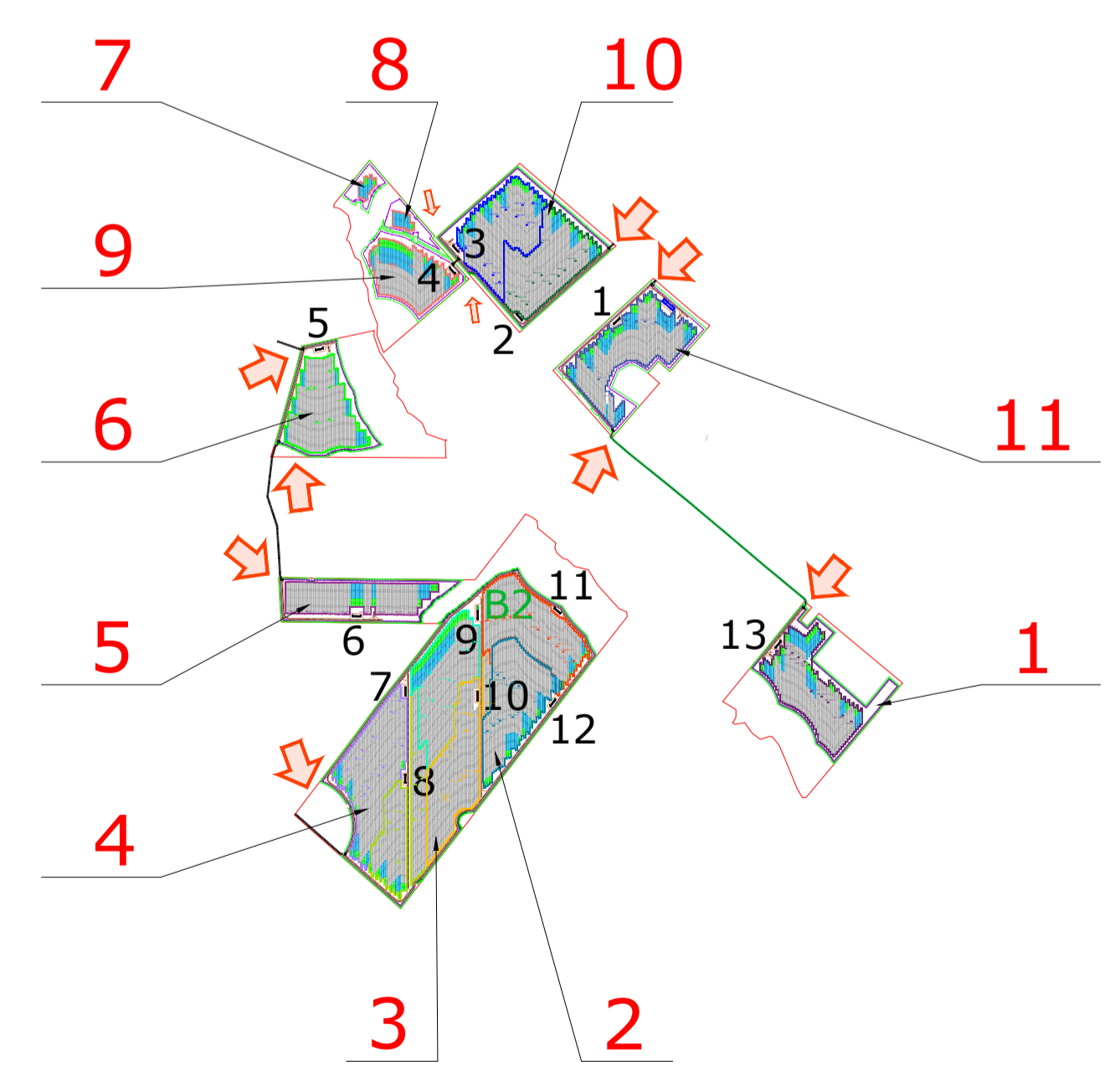
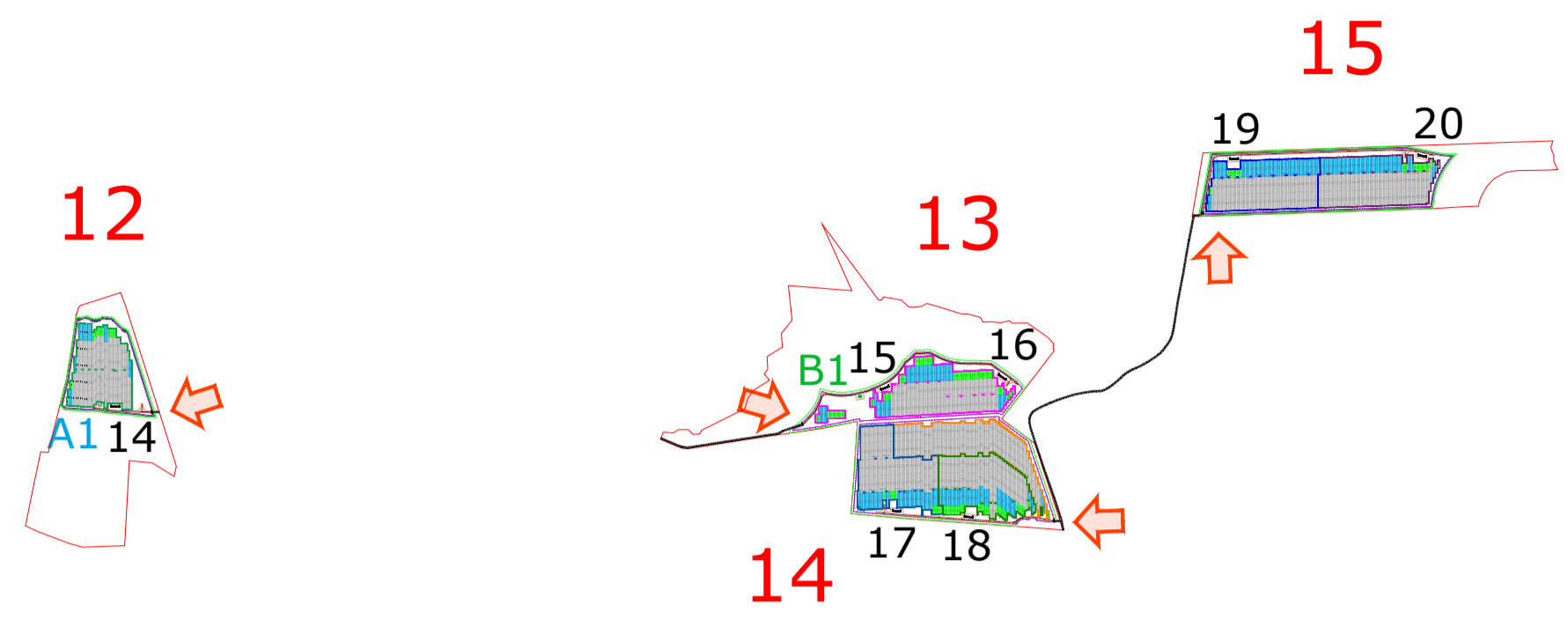


IMPIANTO AGRIVOLTAICO
SERRACAPRIOLA 51,5
 TILT ±60,0°, AZIMUT 0°, PITCH 5,00m
 INVERTER HUAWEI SUN2000-330KTL-H1
 MODULI FOTOVOLTAICI CANADIAN SOLAR CS7N-720TB-AG
 POTENZA FOTOVOLTAICA: 64,53 MWp
 3.201 STRINGHE FOTOVOLTAICHE DA 28 MODULI FOTOVOLTAICI
 NUMERO MODULI FOTOVOLTAICI: 89.628
 STRUTTURE TRACKER: 1.292 ELEMENTI 1P56, 445 ELEMENTI 1P28, 344 ELEMENTI 1P14
 NUMERO TOTALE INVERTER: 203
 NUMERO TOTALE CABINE DI TRASFORMAZIONE BT/AT: 20



LIMITE DI DISEGNO



SERRACAPRIOLA 51.5 - LINEA NORD (SMISTAMENTO)

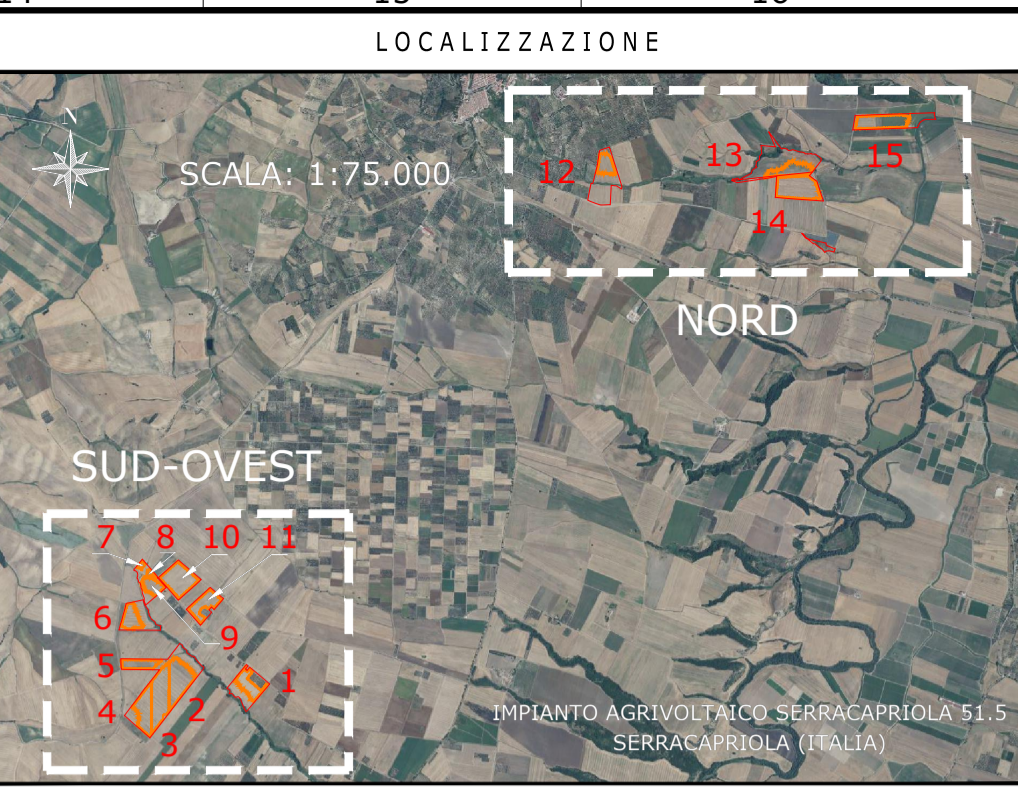
Nome Cabina Trasformazione AT/BT	N. Inverter	N. Stringhe	N. Mod/stringa	Tot. Stringhe	Tot. Moduli	Potenza DC	Tot. Potenza DC	Potenza attiva max [40°C]	Potenza trasformatore AT/BT	Nome Linea AT	Nome Cabina Ricezione
14	6	14	28	84	2,352	1,693	2,601	1,8	3,3	Linea CS-14	CS
	3	15	28	45	1,26	907		900			
15	9	15	28	135	3,78	2,722	3,044	2,7	3,3	Linea CR-15	CS
	1	16	28	16	448	323		300			
16	10	14	28	140	3,92	2,822	2,822	3	3,3	Linea CR-16	CS
17	9	15	28	135	3,78	2,722	2,722	2,7	3,3	Linea CR-17	CS
18	9	15	28	135	3,78	2,722	2,722	2,7	3,3	Linea CR-18	CS
19	10	15	28	150	4,2	3,024	3,024	3	3,3	Linea CR-19	CS
20	9	16	28	144	4,032	2,903	2,903	2,7	3,3	Linea CR-20	CS
7	66	135	28	984	27,552	19,837	19,837	19,8	23,1	7	1

SERRACAPRIOLA 51.5 - LINEA SUD-OVEST (RICEZIONE)

Nome Cabina Trasformazione AT/BT	N. Inverter	N. Stringhe	N. Mod/stringa	Tot. Stringhe	Tot. Moduli	Potenza DC	Tot. Potenza DC	Potenza attiva max [40°C]	Potenza trasformatore AT/BT	Nome Linea AT	Nome Cabina Ricezione
1	[n.]	[n.]	[n.]	[n.]	[n.]	[kWp]	[kWp]	[kW]	[kVA]		
	7	17	28	119	3,332	2,399	3,851	2,1	3,3	Linea CR-1	CR
2	4	18	28	72	2,016	1,452	3,427	1,2	3,3	Linea CR-2	CR
	6	15	28	90	2,52	1,814		1,8			
3	5	16	28	80	2,24	1,613	3,427	1,5	3,3	Linea 2-3	CR
	6	15	28	90	2,52	1,814		1,8			
4	9	15	28	135	3,78	2,722	2,722	2,7	3,3	Linea 3-4	CR
	6	16	28	96	2,688	1,935		1,8			
5	5	16	28	80	2,24	1,613	2,641	1,5	3,3	Linea 5-6	CR
	3	17	28	51	1,428	1,028		900			
6	11	17	28	187	5,236	3,77	3,77	3,3	3,3	Linea 9-7	CR
	9	16	28	144	4,032	2,903		2,7			
7	2	17	28	34	952	685	3,588	600	3,3	Linea 7-8	CR
	11	16	28	176	4,928	3,548		3,548			
8	1	16	28	16	448	323	3,75	300	3,3	Linea CR-10	CR
	10	17	28	170	4,76	3,427		3			
9	11	17	28	187	5,236	3,77	3,77	3,3	3,3	Linea 12-11	CR
	4	16	28	64	1,792	1,29		3,689			
10	7	17	28	119	3,332	2,399	3,689	2,1	3,3	Linea 10-12	CR
	9	15	28	135	3,78	2,722		3,367			
11	2	16	28	32	896	645	600				
	13	137	356	28	2,217	62,076		44,695			

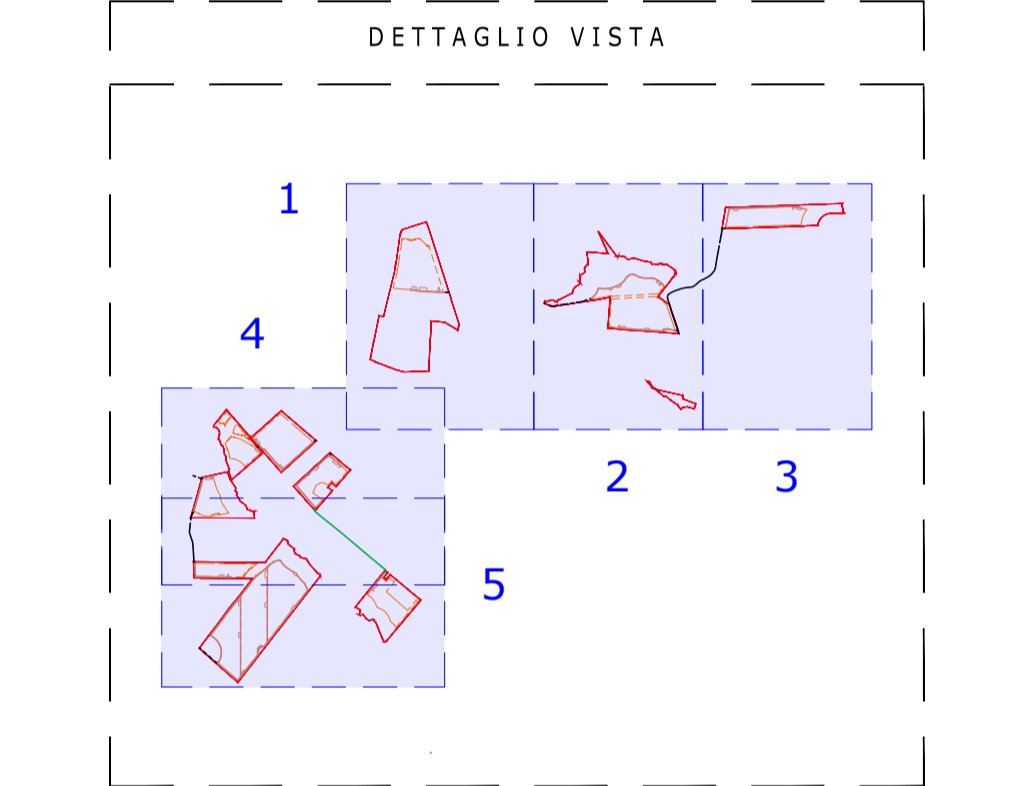
VISTA IN PIANTA GENERALE
 SCALA 1:15.000

IMPIANTO AGRIVOLTAICO SERRACAPRIOLA 51.5
 LAYOUT INVERTERS
 DIMENSIONI IN m / SCALA 1:15.000



NOTE / TIMBRI
 1. VEDERE DETTAGLIO AREE NEL FOGLIO 2 - 3 - 4 - 5 E 6.

PROGETTISTI
 Ingegnere Michele Di stefano (per NRG Plus Italia S.r.l.)
 mdistefano@nrgplus.global
 Responsabile tecnico Ingegnere Maurizio De Donno (per NRG Plus Italia S.r.l.)
 mdedonno@nrgplus.global



- LEGENDA**
- LIMITE LOTTO
 - FASCIA DI MITIGAZIONE
 - RECINZIONE
 - PV AREA
 - VIABILITÀ INTERNA
 - VIABILITÀ ESTERNA
 - VIABILITÀ ESTERNA ESISTENTE
 - INGRESSO
 - PORTONE D'ACCESSO
 - CABINA DI RICEZIONE SEZIONAMENTO E CONTROLLO
 - CABINA TRASFORMAZIONE AT/BT
 - CABINA DI SMISTAMENTO
 - CABINA STOCCAGGIO MATERIALE
 - PANNELLI FOTOVOLTAICI VELA 1P56
 - PANNELLI FOTOVOLTAICI VELA 1P28
 - PANNELLI FOTOVOLTAICI VELA 1P14
 - IDENTIFICAZIONE AREA MODULI FOTOVOLTAICI
 - 1-2-... IDENTIFICAZIONE CABINA TRASFORMAZIONE AT/BT
 - A1-A2-... IDENTIFICAZIONE CABINA DI SMISTAMENTO
 - B1-B2-... IDENTIFICAZIONE CABINA DI STOCCAGGIO MATERIALE
 - AREA VELE CABINA "X"
 - INVERTER
 - XX-YY-ZZ RIFERIMENTO COLLEGAMENTO STRINGA
 - STRINGHE
 - INVERTER
 - CABINA TRASFORMAZIONE

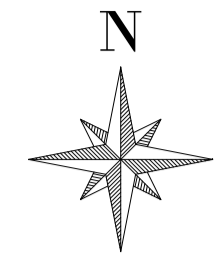
REV	DATA	DESCRIZIONE	PREP.	DISSEG.	VERIF.	APPR.
0	14/02/24	EMISSIONE FINALE	O.P.	L.P.	A.M.	M.DD
A	14/02/24	EMISSIONE INIZIALE	O.P.	L.P.	A.M.	M.DD

IL PROMOTORE:
Greenvolt Power
 ARNG SOLAR VIII S.R.L.
 Sede legale: Viale Giorgio Ribotta 21
 00144 - Roma (RM)
 PEC: arngsolar8@pec.it
 C.F e P.IVA: 02355840683
 Codice Cliente:

PROGETTO:
IMPIANTO AGRIVOLTAICO SERRACAPRIOLA 51.5

DOCUMENTI: LAYOUT INVERTERS

LOCALIZZAZIONE	INFORMAZIONE DI PROGETTO	FASE
CITTA': SERRACAPRIOLA	SORGENTE: SOLARE	AREA[Mq]: 74,67
PROVINCIA: FOGGIA	PAC(MW): 51,5	GCR[Mq]: 47,68
REGIONE: PUGLIA	PD(MWp): 64,53	
COORDINATE		
LAT: 41,79°	N.PAN: 89,68	N.INV: 203
LONG: 15,19°	P.PAN[W/KVA]: 720	N.STR: 1.292(1P56)
ALT(m): 100	STRU: TRACKER	445(1P28) 344(1P14)
DETTAGLI DI PROGETTO		
PREPARATO	NOME	REGISTRAZIONE
DISEGNATO		FIRMA
VERIFICATO		DATA
APPROVATO		
TAVOLA No	SCALA	IMPIANTO
1 DI 6	1:15.000	D. T. S. DOC. REV. FASE EMI.



LIMITE DI DISEGNO

IMPIANTO AGRIVOLTAICO
SERRACAPRIOLA 51,5
 TILT ±60,0°, AZIMUT 0°, PITCH 5,00m
 INVERTER HUAWEI SUN2000-330KTL-H1
 MODULI FOTOVOLTAICI CANADIAN SOLAR CS7N-720TB-AG
 POTENZA FOTOVOLTAICA: 64,53 MWp
 3.201 STRINGHE FOTOVOLTAICHE DA 28 MODULI FOTOVOLTAICI
 NUMERO MODULI FOTOVOLTAICI: 89.628
 STRUTTURE TRACKER: 1.292 ELEMENTI 1P56, 445 ELEMENTI 1P28,
 344 ELEMENTI 1P14
 NUMERO TOTALE INVERTER: 203
 NUMERO TOTALE CABINE DI TRASFORMAZIONE BT/AT: 20

12

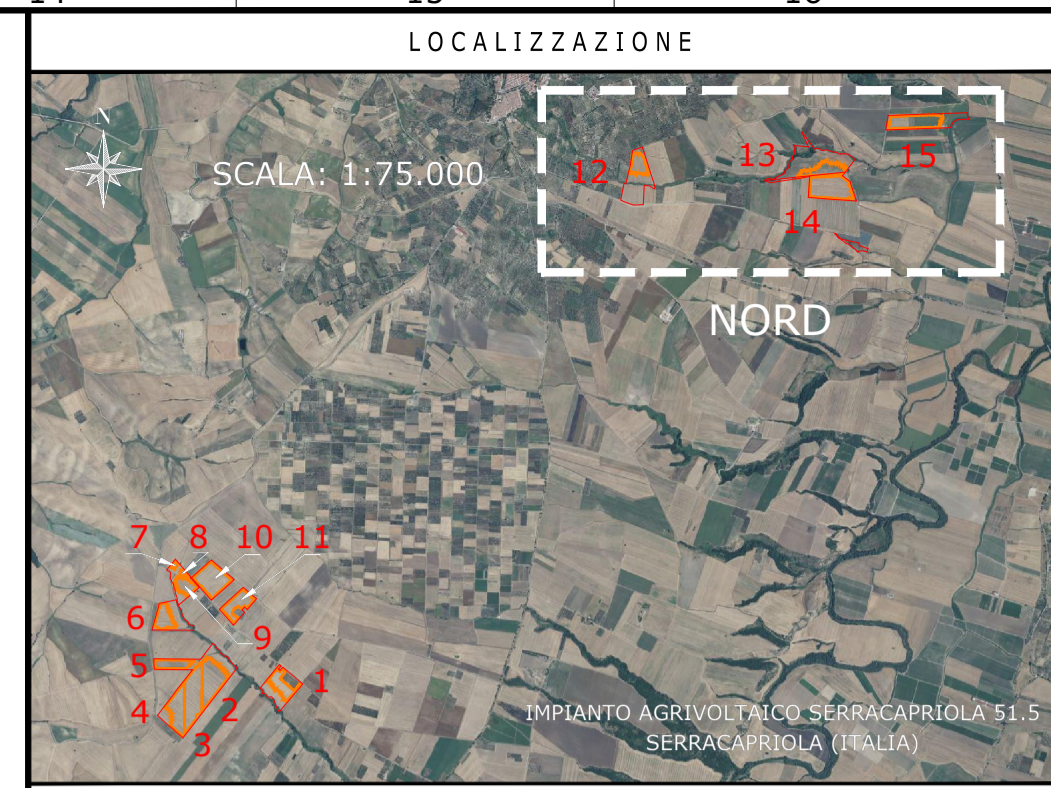
A1

14

SERRACAPRIOLA 51.5 - LINEA NORD (SMISTAMENTO)											
Nome Cabina Trasformazione AT/BT	N. Inverter	N. Stringhe	N. Mod/stringa	Tot. Stringhe	Tot. Moduli	Potenza DC	Tot. Potenza DC	Potenza attiva max [40°C]	Potenza trasformatore AT/BT	Nome Linea AT	Nome Cabina Ricezione
14	6	14	28	84	2,352	1,693	2,601	1,8	3,3	Linea CS-14	CS
	3	15	28	45	1,26	907		900	3,3	Linea CS-14	
15	9	15	28	135	3,78	2,722	3,044	2,7	3,3	Linea CR-15	
	1	16	28	16	448	323		300	3,3	Linea CR-15	
16	10	14	28	140	3,92	2,822	2,822	3	3,3	Linea CR-16	
17	9	15	28	135	3,78	2,722	2,722	2,7	3,3	Linea 18-17	
18	9	15	28	135	3,78	2,722	2,722	2,7	3,3	Linea 15-18	
19	10	15	28	150	4,2	3,024	3,024	3	3,3	Linea 16-19	
20	9	16	28	144	4,032	2,903	2,903	2,7	3,3	Linea 19-20	
7	66	135	28	984	27,552	19,837	19,837	19,8	23,1	7	

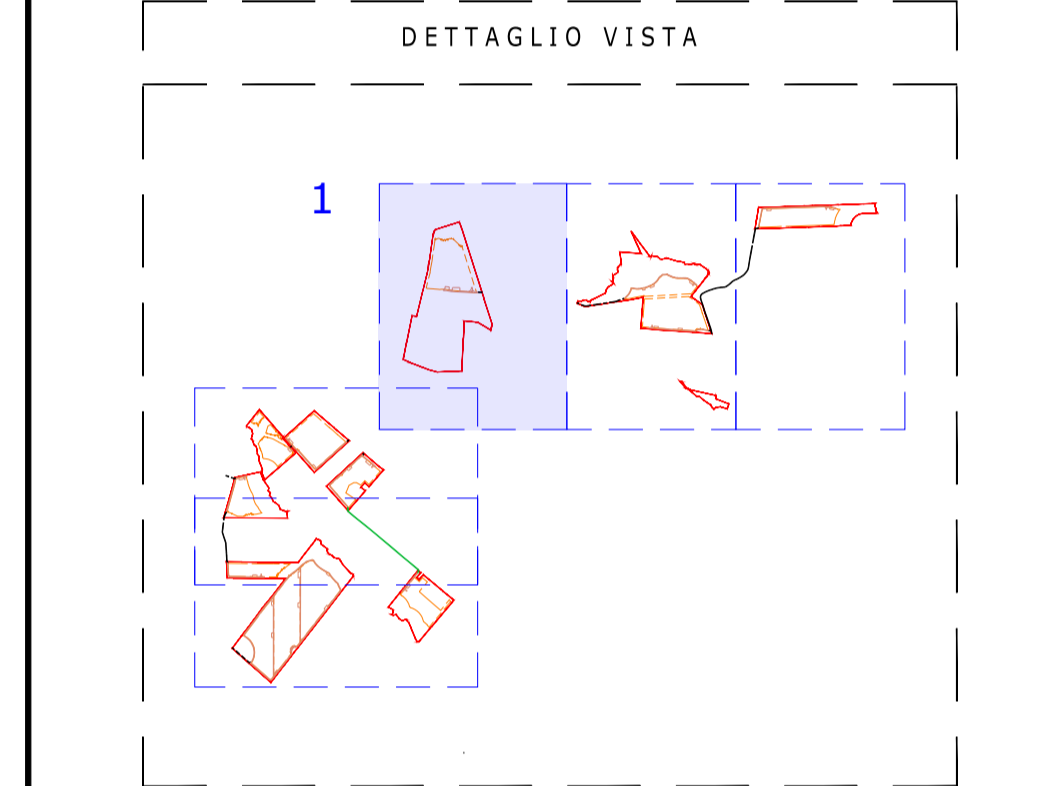
VISTA IN PIANTA
 DETTAGLIO 1
 SCALA 1:750

IMPIANTO AGRIVOLTAICO SERRACAPRIOLA 51.5
 LAYOUT INVERTERS
 DIMENSIONI IN m / SCALA 1:750



NOTE / TIMBRI

PROGETTISTI
 Ingegnere Michele Di stefano
 (per NRG Plus Italia S.r.l.)
 mdistefano@nrgplus.global
 Responsabile tecnico
 Ingegnere Maurizio De Donno
 (per NRG Plus Italia S.r.l.)
 mdedonno@nrgplus.global



LEGENDA

- LIMITE LOTTO
- FASCIA DI MITIGAZIONE
- RECINZIONE
- PV AREA
- VIABILITÀ INTERNA
- VIABILITÀ ESTERNA
- INGRESSO
- PORTONE D' ACCESSO
- CABINA TRASFORMAZIONE AT/BT
- CABINA DI SMISTAMENTO
- PANNELLI FOTOVOLTAICI VELA 1P56
- PANNELLI FOTOVOLTAICI VELA 1P28
- PANNELLI FOTOVOLTAICI VELA 1P14
- 1-2-... IDENTIFICAZIONE AREA MODULI FOTOVOLTAICI
- 1-2-... IDENTIFICAZIONE CABINA TRASFORMAZIONE AT/BT
- A1-A2-... IDENTIFICAZIONE CABINA DI SMISTAMENTO
- AREA VELE CABINA "X"
- INVERTER
- XX-YY-ZZ RIFERIMENTO COLLEGAMENTO STRINGA
- STRINGHE
- CABINA TRASFORMAZIONE

REV	DATA	DESCRIZIONE	PREP.	DISEG.	VERIF.	APPR.
0	14/02/24	EMISSIONE FINALE	O.P.	L.P.	A.M.	M.DD
A	14/02/24	EMISSIONE INIZIALE	O.P.	L.P.	A.M.	M.DD

IL PROMOTORE:
ARNG SOLAR VIII S.R.L.
 Sede legale: Viale Giorgio Ribotta 21
 00144 - Roma (RM)
 PEC: arngsolar8@pec.it
 C.F e P.IVA: 02355840683
 Codice Cliente:

PROGETTO:
IMPIANTO AGRIVOLTAICO SERRACAPRIOLA 51.5

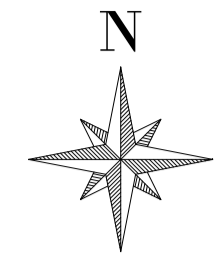
DOCUMENTI:
LAYOUT INVERTERS

LOCALIZZAZIONE	INFORMAZIONE DI PROGETTO	FASE
CITTA': SERRACAPRIOLA PROVINCIA: FOGGIA REGIONE: PUGLIA	SORGENTE: SOLARE PAC[MW]: 51.5 PDC[MWp]: 64.53	AREA[m²]: 74,67 GCR[%]: 47,68 PERMESSI

COORDINATE		DETTAGLI DI PROGETTO			
LAT: 41,79°	N.PAN: 89,628	N.INV: 203	PITCH[m]: 5,00		
LONG: 15,19°	P.PAN[W]: 720	P.INV[KW/KVA]: 330/300@40°C	N.STR: 1.292(1P56)		
ALT[m]: 100	STRUC: TRACKER	INCL: 445 (1P28) 344(1P14)	N.STR: 445 (1P28) 344(1P14)		

PREPARATO	REGISTRAZIONE	FIRMA	DATA
-	-	-	14/02/24
-	-	-	14/02/24
-	-	-	14/02/24
-	-	-	14/02/24

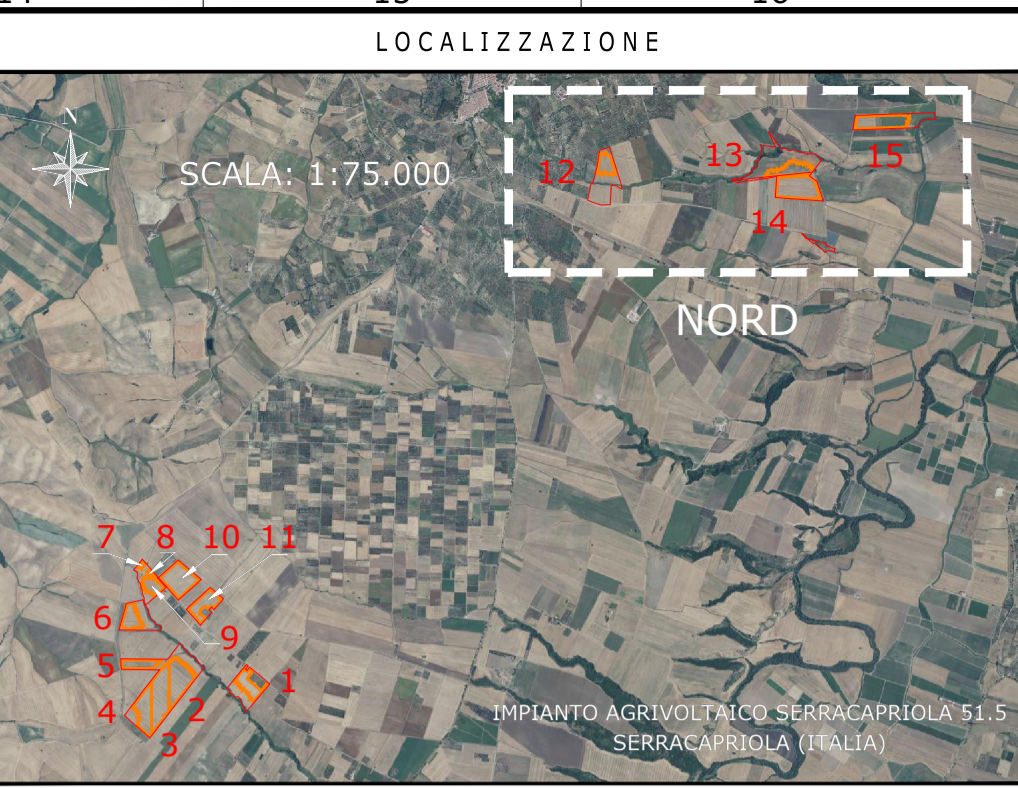
TAVOLA No	SCALA	IMPIANTO	D. T. S. DOC.	REV.	FASE	EMI.
2 DI 6	1:750	IMPIANTO	D. T. S. DOC.	REV.	FASE	EMI.



LIMITE DI DISEGNO

IMPIANTO AGRIVOLTAICO
SERRACAPRIOLA 51,5

TILT ±60,0°, AZIMUT 0°, PITCH 5,00m
 INVERTER HUAWEI SUN2000-330KTL-H1
 MODULI FOTOVOLTAICI CANADIAN SOLAR CS7N-720TB-AG
 POTENZA FOTOVOLTAICA: 64,53 MWp
 3.201 STRINGHE FOTOVOLTAICHE DA 28 MODULI FOTOVOLTAICI
 NUMERO MODULI FOTOVOLTAICI: 89.628
 STRUTTURE TRACKER: 1.292 ELEMENTI 1P56, 445 ELEMENTI 1P28,
 344 ELEMENTI 1P14
 NUMERO TOTALE INVERTER: 203
 NUMERO TOTALE CABINE DI TRASFORMAZIONE BT/AT: 20

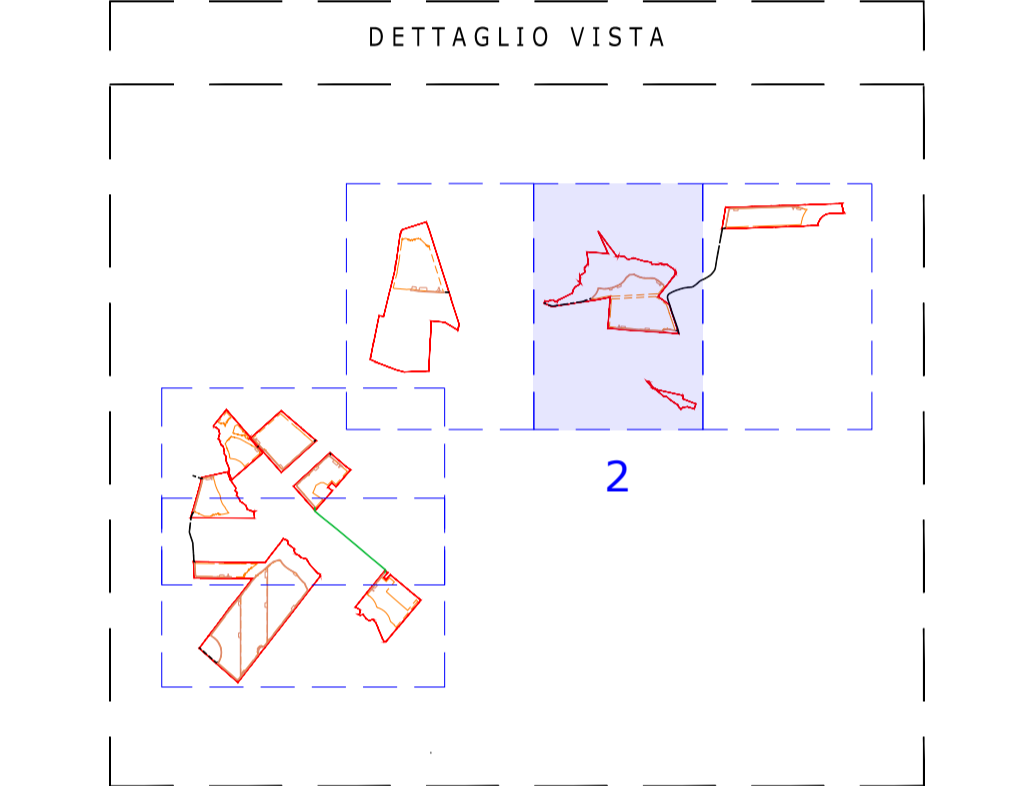


NOTE / TIMBRI

PROGETTISTI

Ingegnere
 Michele Di stefano
 (per NRG Plus Italia S.r.l.)
 mdistefano@nrgplus.global

Responsabile tecnico
 Ingegnere
 Maurizio De Donno
 (per NRG Plus Italia S.r.l.)
 mdedonno@nrgplus.global

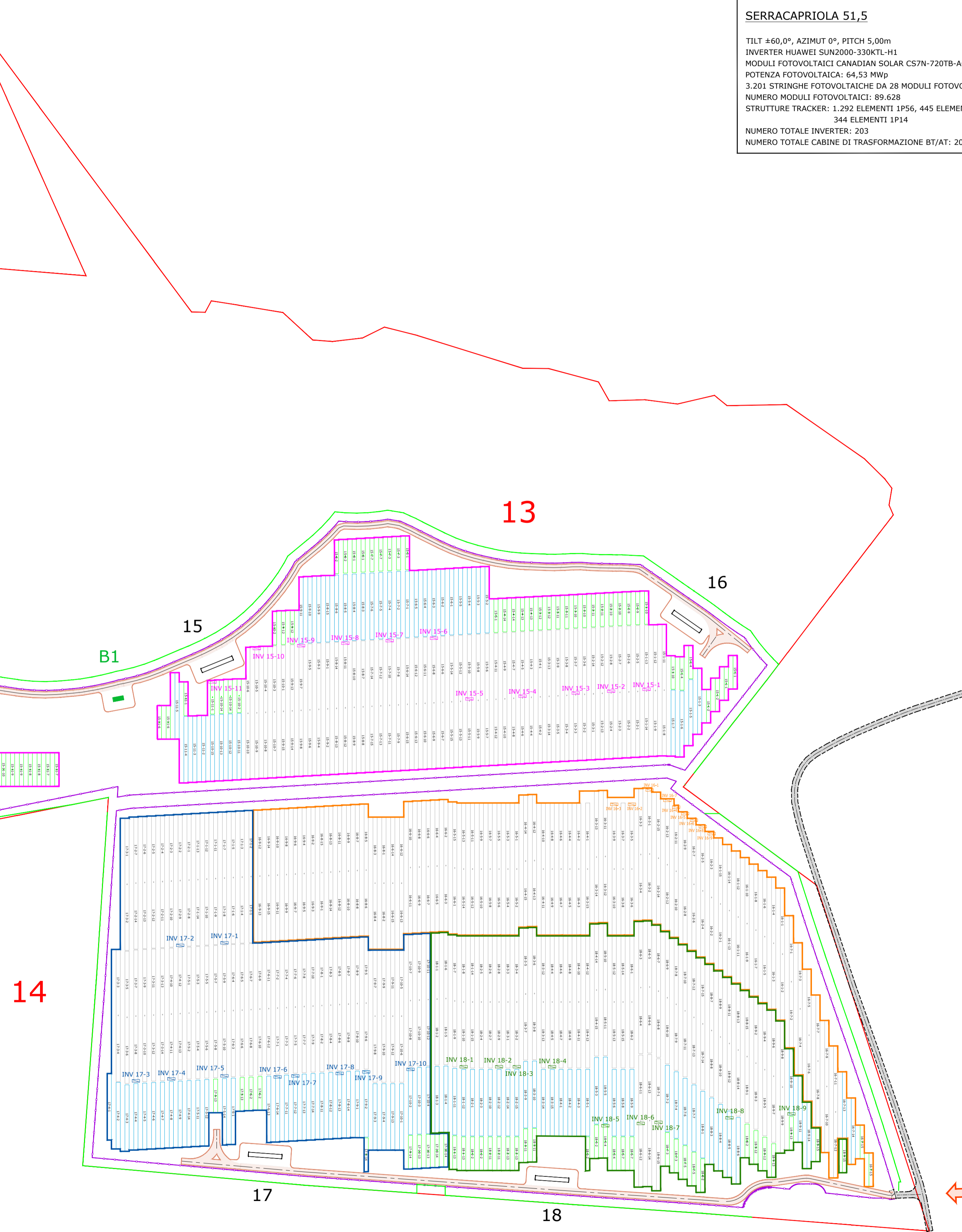


LEGENDA

- LIMITE LOTTO
- FASCIA DI MITIGAZIONE
- RECINZIONE
- PV AREA
- VIABILITÀ INTERNA
- VIABILITÀ ESTERNA
- INGRESSO
- PORTONE D' ACCESSO
- CABINA TRASFORMAZIONE AT/BT
- CABINA STOCCAGGIO MATERIALE
- PANNELLI FOTOVOLTAICI VELA 1P56
- PANNELLI FOTOVOLTAICI VELA 1P28
- PANNELLI FOTOVOLTAICI VELA 1P14
- 1-2-... IDENTIFICAZIONE AREA MODULI FOTOVOLTAICI
- 1-2-... IDENTIFICAZIONE CABINA TRASFORMAZIONE AT/BT
- B1-B2-... IDENTIFICAZIONE CABINA DI STOCCAGGIO MATERIALE
- AREA VELE CABINA "X"
- INVERTER
- XX-YY-ZZ RIFERIMENTO COLLEGAMENTO STRINGA
- STRINGHE
- INVERTER
- CABINA TRASFORMAZIONE

SERRACAPRIOLA 51.5 - LINEA NORD (SMISTAMENTO)

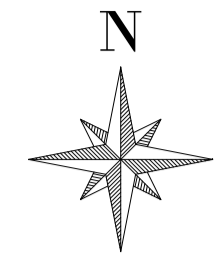
Nome Cabina Trasformazione AT/BT	N. Inverter	N. Stringhe	N. Mod/stringa	Tot. Stringhe	Tot. Moduli	Potenza DC	Tot. Potenza DC	Potenza attiva max [40°C]	Potenza trasformatore AT/BT	Nome Linea AT	Nome Cabina Ricezione	
14	6	14	28	84	2,352	1,693	2,601	1,8	3,3	Linea CS-14	CS	
	3	15	28	45	1,26	907		900				
15	9	15	28	135	3,78	2,722	3,044	2,7	3,3	Linea CR-15		
	1	16	28	16	448	323		300				
16	10	14	28	140	3,92	2,822	2,822	3	3,3	Linea CR-16		
17	9	15	28	135	3,78	2,722	2,722	2,7	3,3	Linea 18-17		
18	9	15	28	135	3,78	2,722	2,722	2,7	3,3	Linea 15-18		
19	10	15	28	150	4,2	3,024	3,024	3	3,3	Linea 16-19		
20	9	16	28	144	4,032	2,903	2,903	2,7	3,3	Linea 19-20		
7	66	135	28	984	27,552	19,837	19,837	19,8	23,1	7		1



VISTA IN PIANTA
DETTAGLIO 2
SCALA 1:1.500

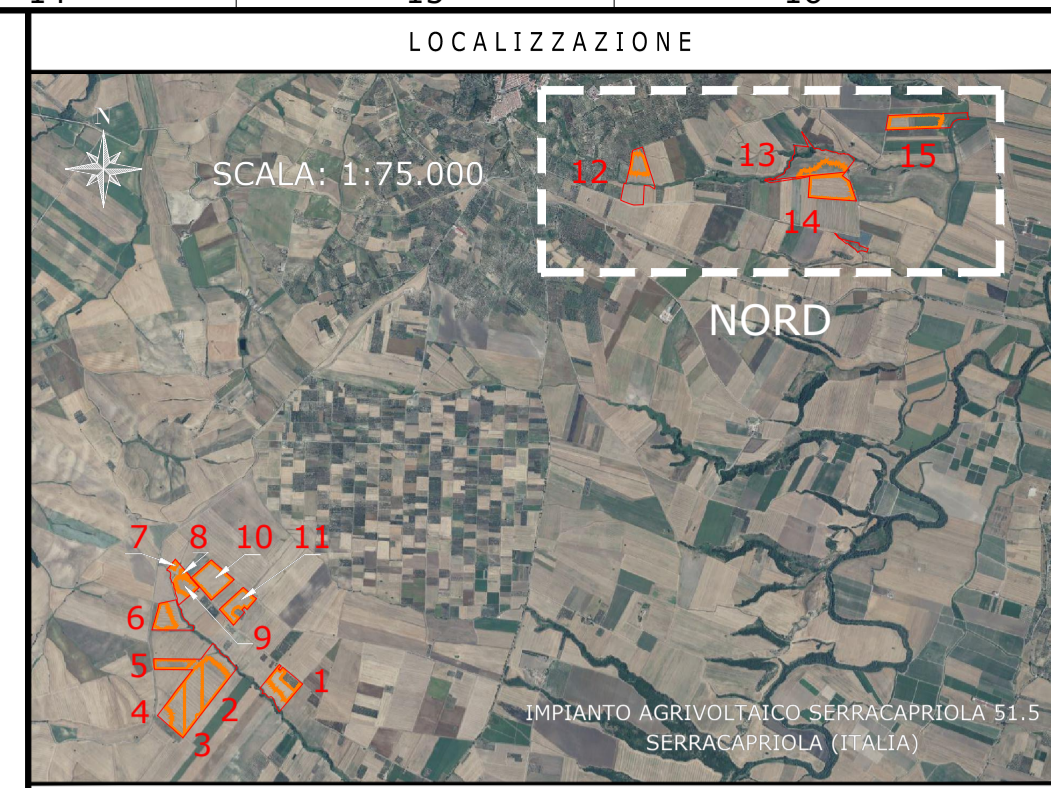
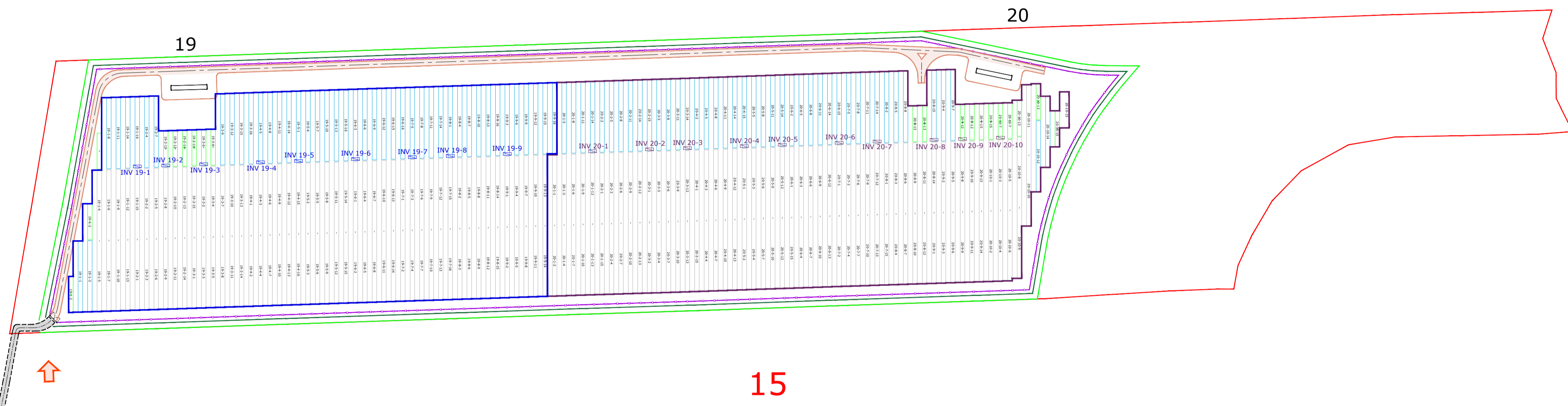
IMPIANTO AGRIVOLTAICO SERRACAPRIOLA 51.5
LAYOUT INVERTERS
DIMENSIONI IN m / SCALA 1:1.500

0	14/02/24	EMISSIONE FINALE	O.P.	LP	A.M.	M.DD
A	14/02/24	EMISSIONE INIZIALE	O.P.	LP	A.M.	M.DD
REV	DATA	DESCRIZIONE	PREP.	DISEG.	VERIF.	APPR.
IL PROMOTORE:		ARNG SOLAR VIII S.R.L. Sede legale: Viale Giorgio Ribotta 21 00144 - Roma (RM) PEC: arngsolar8@pec.it C.F e P.IVA: 02355840683 Codice Cliente:				
PROGETTO: IMPIANTO AGRIVOLTAICO SERRACAPRIOLA 51.5						
DOCUMENTI: LAYOUT INVERTERS						
LOCALIZZAZIONE		INFORMAZIONE DI PROGETTO			FASE	
CITTA': SERRACAPRIOLA		SORGENTE: SOLARE			AREA[m²]: 74,67	
PROVINCIA: FOGGIA		PAC[MW]: 51,5			GCR[%]: 47,68	
REGIONE: PUGLIA		PDC[MWp]: 64,53			PERMESSI	
COORDINATE		DETTAGLI DI PROGETTO				
LAT: 41,79°		N.PAN: 89,628		N.INV: 203		PITCH[m]: 5,00
LONG: 15,19°		P.PAN[W]: 720		P.INV[KW/KVA]: 330/400W		N.STR: 1.292(1P56)
ALT[m]: 100		TRACKER		INCL: 445 (1P28)		344(1P14)
		NOME		REGISTRAZIONE		FIRMA
PREPARATO						14/02/24
DISEGNATO						14/02/24
VERIFICATO						14/02/24
APPROVATO						14/02/24
TAVOLA No		IMPIANTO		D. T. S. DOC.		REV. FASE EMI.
3 DI 6		1:1.500		I T I S I S E I L E I S I R O I P R I E		



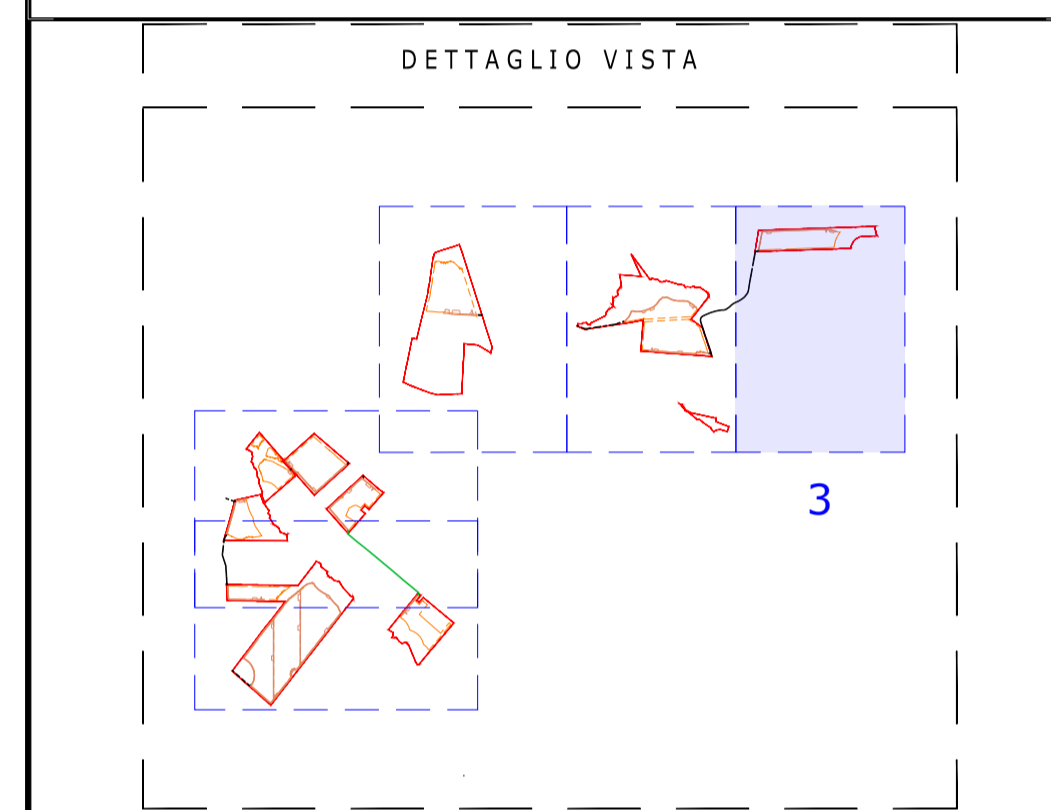
LIMITE DI DISEGNO

IMPIANTO AGRIVOLTAICO
SERRACAPRIOLA 51,5
 TILT ±60,0°, AZIMUT 0°, PITCH 5,00m
 INVERTER HUAWEI SUN2000-330KTL-H1
 MODULI FOTVOLTAICI CANADIAN SOLAR CS7N-720TB-AG
 POTENZA FOTVOLTAICA: 64,53 MWp
 3.201 STRINGHE FOTVOLTAICHE DA 28 MODULI FOTVOLTAICI
 NUMERO MODULI FOTVOLTAICI: 89.628
 STRUTTURE TRACKER: 1.292 ELEMENTI 1P56, 445 ELEMENTI 1P28,
 344 ELEMENTI 1P14
 NUMERO TOTALE INVERTER: 203
 NUMERO TOTALE CABINE DI TRASFORMAZIONE BT/AT: 20



NOTE / TIMBRI

PROGETTISTI
 Ingegnere
 Michele Di stefano
 (per NRG Plus Italia S.r.l.)
 mdistefano@nrgplus.global
 Ingegnere
 Maurizio De Donno
 (per NRG Plus Italia S.r.l.)
 mdedonno@nrgplus.global



- LEGENDA**
- LIMITE LOTTO
 - FASCIA DI MITIGAZIONE
 - RECINZIONE
 - PV AREA
 - VIABILITÀ INTERNA
 - VIABILITÀ ESTERNA
 - INGRESSO
 - PORTONE D' ACCESSO
 - CABINA TRASFORMAZIONE AT/BT
 - PANNELLI FOTVOLTAICI VELA 1P56
 - PANNELLI FOTVOLTAICI VELA 1P28
 - PANNELLI FOTVOLTAICI VELA 1P14
 - 1-2-... IDENTIFICAZIONE AREA MODULI FOTVOLTAICI
 - 1-2-... IDENTIFICAZIONE CABINA TRASFORMAZIONE AT/BT
 - AREA VELE CABINA "X"
 - INVERTER
 - XX-YY-ZZ RIFERIMENTO COLLEGAMENTO STRINGA
 - STRINGHE
 - CABINA TRASFORMAZIONE

SERRACAPRIOLA 51.5 - LINEA NORD (SMISTAMENTO)

Nome Cabina Trasformazione AT/BT	N. Inverter	N. Stringhe	N. Mod/string a	Tot. Stringe	Tot. Moduli	Potenza DC	Tot. Potenza DC	Potenza attiva max [40°C]	Potenza trasformata re AT/BT	Nome Linea AT	Nome Cabina Ricezione
14	6	14	28	84	2,352	1,693	2,601	1,8	3,3	Linea CS-14	CS
	3	15	28	45	1,26	907		900			
15	9	15	28	135	3,78	2,722	3,044	2,7	3,3	Linea CR-15	
	1	16	28	16	448	323		300			
16	10	14	28	140	3,92	2,822	2,822	3	3,3	Linea CR-16	
17	9	15	28	135	3,78	2,722	2,722	2,7	3,3	Linea 18-17	
18	9	15	28	135	3,78	2,722	2,722	2,7	3,3	Linea 15-18	
19	10	15	28	150	4,2	3,024	3,024	3	3,3	Linea 16-19	
20	9	16	28	144	4,032	2,903	2,903	2,7	3,3	Linea 19-20	
7	66	135	28	984	27,552	19,837	19,837	19,8	23,1	7	

VISTA IN PIANTA
 DETTAGLIO 3
 SCALA 1:1.500

IMPIANTO AGRIVOLTAICO SERRACAPRIOLA 51.5
 LAYOUT INVERTERS
 DIMENSIONI IN m / SCALA 1:1.500

0	14/02/24	EMISSIONE FINALE	O.P.	L.P.	A.M.	M.DD
A	14/02/24	EMISSIONE INIZIALE	O.P.	L.P.	A.M.	M.DD
REV	DATA	DESCRIZIONE	PREP.	DISEG.	VERIF.	APPR.

IL PROMOTORE:
Greenvolt Power
 ARNG SOLAR VIII S.R.L.
 Sede legale: Viale Giorgio Ribotta 21
 00144 - Roma (RM)
 PEC: arngsolar8@pec.it
 C.F e P.IVA: 02355840683
 Codice Cliente:

PROGETTO:
IMPIANTO AGRIVOLTAICO SERRACAPRIOLA 51.5

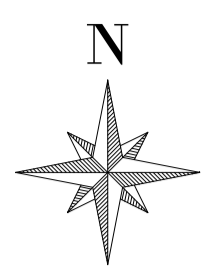
DOCUMENTI:
LAYOUT INVERTERS

LOCALIZZAZIONE	INFORMAZIONE DI PROGETTO	FASE
CITTA': SERRACAPRIOLA	SORGENTE: SOLARE	AREA[Mq]: 74,67
PROVINCIA: FOGGIA	PAC[MWp]: 51,5	GCR[Mq]: 47,68
REGIONE: PUGLIA	PDCl[MWp]: 64,53	PERMESSI

COORDINATE		DETTAGLI DI PROGETTO			
LAT: 41,79°	N.PAN: 89,628	N.INV: 203	PITCH[m]: 5,00		
LONG: 15,19°	P.PAN[Wp]: 720	P.INV[KW/KVA]: 330/300@40°C	N.STR: 1.292(1P56)		
ALT[m]: 100	STRU: TRACKER	INCL: ± 60°	445 (1P28) 344(1P14)		

PREPARATO	REGISTRAZIONE	FIRMA	DATA
DISEGNATO			14/02/24
VERIFICATO			14/02/24
APPROVATO			14/02/24

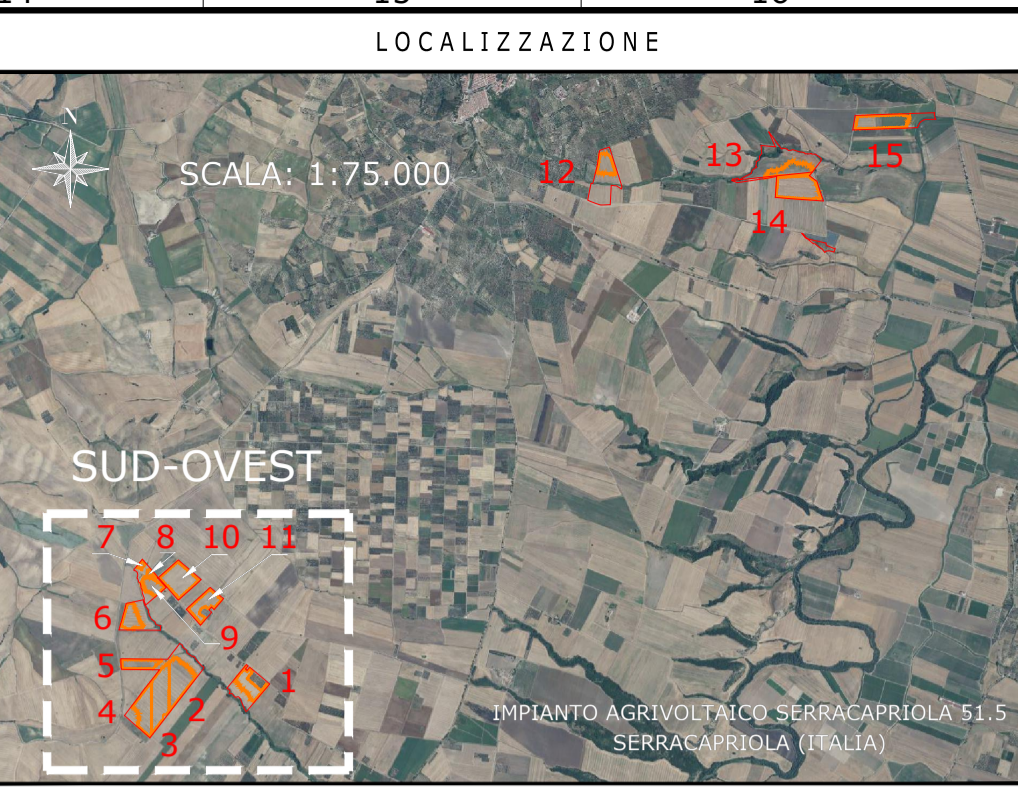
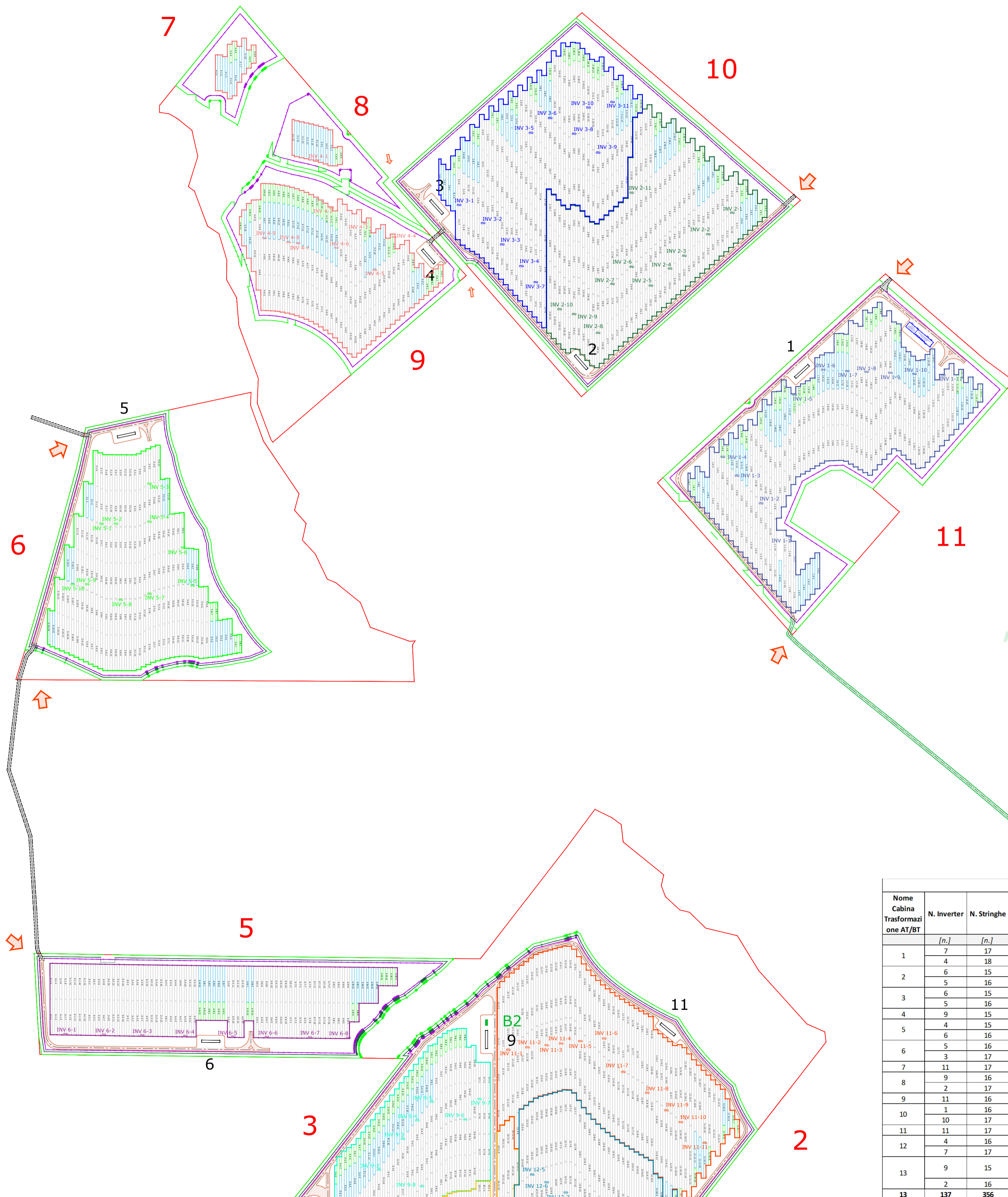
TAVOLA No	SCALA	IMPIANTO	D. T. S. DOC.	REV.	FASE	EMI.
4 DI 6	1:1.500					



LIMITE DI DISEGNO

IMPIANTO AGRIVOLTAICO
SERRACAPRIOLA 51,5

TILT ±60,0°, AZIMUT 0°, PITCH 5,00m
 INVERTER HUAWEI SUN2000-330KTL-H1
 MODULI FOTOVOLTAICI CANADIAN SOLAR CS7N-720TB-AG
 POTENZA FOTOVOLTAICA: 64,53 MWp
 3.201 STRINGHE FOTOVOLTAICHE DA 28 MODULI FOTOVOLTAICI
 NUMERO MODULI FOTOVOLTAICI: 89.628
 STRUTTURE TRACKER: 1.292 ELEMENTI 1P56, 445 ELEMENTI 1P28,
 344 ELEMENTI 1P14
 NUMERO TOTALE INVERTER: 203
 NUMERO TOTALE CABINE DI TRASFORMAZIONE BT/AT: 20



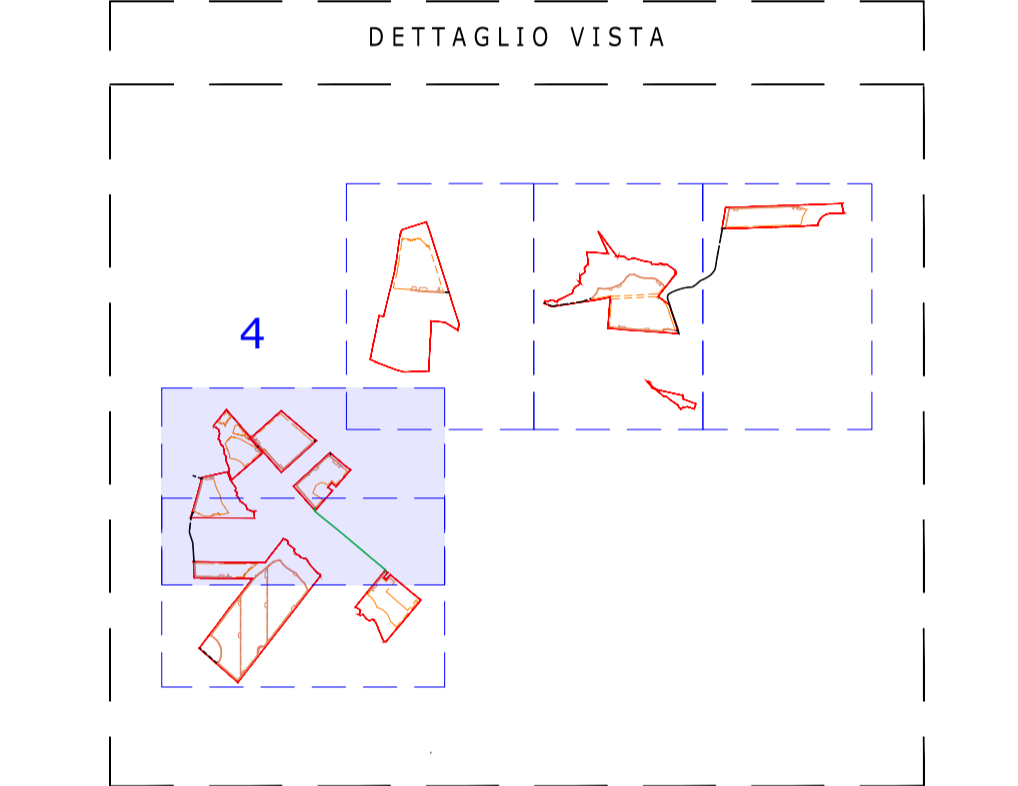
NOTE / TIMBRI

1. VEDERE AREE COMPLETE NEL FOGLIO I.

PROGETTISTI

Ingegnere
 Michele Di stefano
 (per NRG Plus Italia S.r.l.)
 mdistefano@nrgplus.global

Responsabile tecnico
 Ingegnere
 Maurizio De Donno
 (per NRG Plus Italia S.r.l.)
 mdedonno@nrgplus.global



LEGENDA

—	LIMITE LOTTO	1-2-...	IDENTIFICAZIONE CABINA TRASFORMAZIONE AT/BT
—	FASCIA DI MITIGAZIONE	B1-B2-...	IDENTIFICAZIONE CABINA DI STOCCAGGIO MATERIALE
—	RECINZIONE	—	AREA VELE CABINA "X"
—	PV AREA	—	INVERTER
—	VIABILITÀ INTERNA	—	RIFERIMENTO COLLEGAMENTO STRINGA
—	VIABILITÀ ESTERNA	—	STRINGHE
—	VIABILITÀ ESTERNA ESISTENTE	—	INVERTER
—	INGRESSO	—	CABINA TRASFORMAZIONE
—	PORTONE D'ACCESSO	—	
—	CABINA DI RICEZIONE SEZIONAMENTO E CONTROLLO	—	
—	CABINA TRASFORMAZIONE AT/BT	—	
—	CABINA STOCCAGGIO MATERIALE	—	
—	PANNELLI FOTOVOLTAICI VELA 1P56	—	
—	PANNELLI FOTOVOLTAICI VELA 1P28	—	
—	PANNELLI FOTOVOLTAICI VELA 1P14	—	
—	IDENTIFICAZIONE AREA MODULI FOTOVOLTAICI	—	

SERRACAPRIOLA 51.5 - LINEA SUD-OVEST (RICEZIONE)

Nome Cabina Trasformazione AT/BT	N. Inverter	N. Stringhe	N. Mod/string a	Tot. Stringhe	Tot. Moduli	Potenza DC [kWp]	Tot. Potenza DC [kWp]	Potenza attiva max [40°C] [kW]	Potenza trasformatore AT/BT [kVA]	Nome Linea AT	Nome Cabina Ricezione
1	7	17	28	119	3.332	2.399	3.851	2,1	3,3	Linea CR-1	
2	4	18	28	72	2.016	1.452	1,2	1,8	3,3	Linea CR-2	
3	6	15	28	90	2.52	1.814	1,5	1,8	3,3	Linea 2-3	
4	5	16	28	80	2.24	1.613	1,5	1,5	3,3	Linea 3-4	
5	4	15	28	80	2.24	1.613	2,722	1,2	3,3	Linea CR-5	
6	6	16	28	96	2.688	1.935	1,8	1,8	3,3	Linea 5-6	
7	11	17	28	187	5.236	3.77	3,77	3,3	3,3	Linea 9-7	
8	9	16	28	144	4.032	2.903	3,588	2,7	3,3	Linea 7-8	
9	2	17	28	34	952	685	600	3,3	3,3	Linea CR-9	
10	1	16	28	16	448	323	3,75	300	3,3	Linea CR-10	
11	10	17	28	170	4.76	3.427	3	3	3,3	Linea 12-11	
12	11	17	28	187	5.236	3.77	3,77	3,3	3,3	Linea 12-11	
13	4	16	28	64	1.792	1.29	1,2	1,2	3,3	Linea 10-12	
13	7	17	28	119	3.332	2.399	3,689	2,1	3,3		
13	9	15	28	135	3.78	2.722	3,145	1,2	3,3	Linea 1-13	
13	2	16	28	32	896	645	600	600	3,3		
13	137	356	28	2.217	62.076	44.695	44,695	41,1	42,9	13	1

VISTA IN PIANTA
 DETTAGLIO 4
 SCALA 1:2.500

IMPIANTO AGRIVOLTAICO SERRACAPRIOLA 51.5
 LAYOUT INVERTERS
 DIMENSIONI IN m / SCALA 1:2.500

IL PROMOTORE:
 ARNG SOLAR VIII S.R.L.
 Sede legale: Viale Giorgio Ribotta 21
 00144 - Roma (RM)
 PEC: arngsolar8@pec.it
 C.F e P.IVA: 02355840683
 Codice Cliente:

PROGETTO:
IMPIANTO AGRIVOLTAICO SERRACAPRIOLA 51.5

DOCUMENTI: **LAYOUT INVERTERS**

LOCALIZZAZIONE	INFORMAZIONE DI PROGETTO	FASE
CITTA': SERRACAPRIOLA	SORGENTE: SOLARE	AREA[m²]: 74,67
PROVINCIA: FOGGIA	PAC[MW]: 51,5	GCR[m²]: 47,68
REGIONE: PUGLIA	PD[MW]: 64,53	
		PERMESSI

COORDINATE	DETTAGLI DI PROGETTO
LAT: 41,79°	N.PAN: 89,628
LONG: 15,19°	P.PAN[Wp]: 720
ALT[m]: 100	STRUC: TRACKER
	N.INV: 203
	P.INV[KW/KVA]: 330/300/400
	N.STRING: 1.292(1P56)
	STRUC: TRACKER
	INCL: 4° 60'
	445 (1P28) 344(1P14)

PREPARATO	REGISTRAZIONE	FIRMA	DATA
-	-	-	14/02/24
-	-	-	14/02/24
-	-	-	14/02/24
-	-	-	14/02/24

