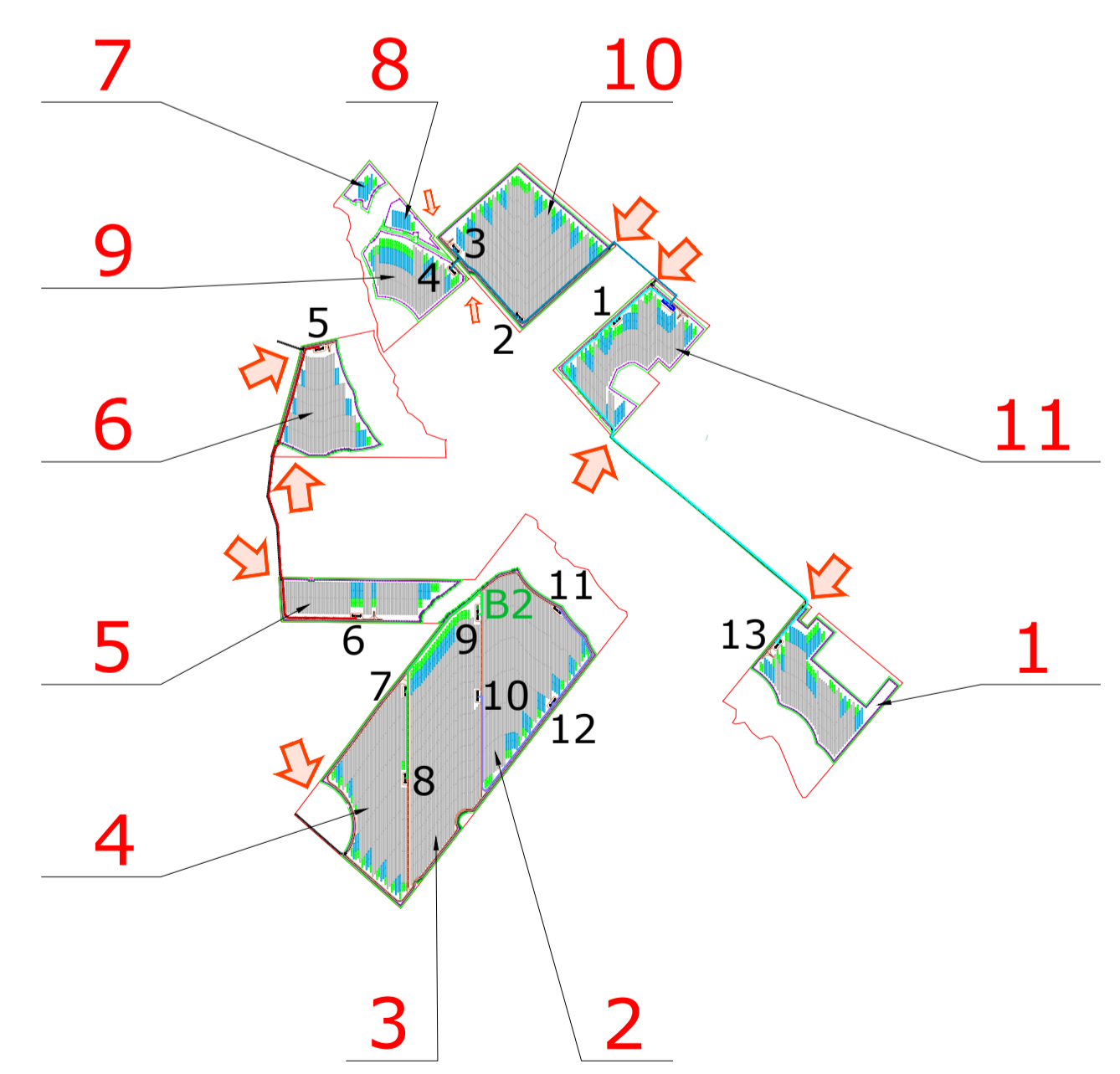
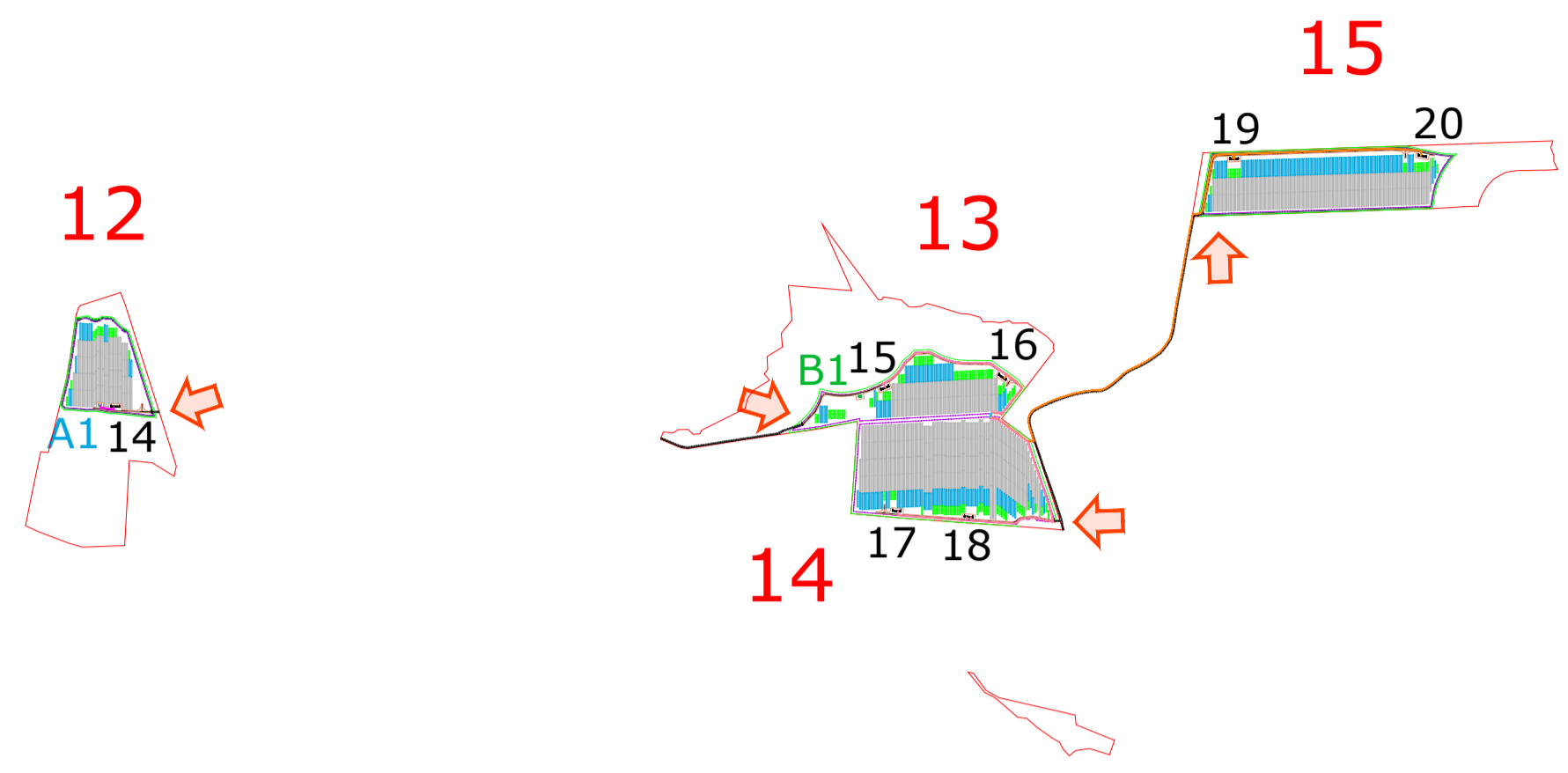
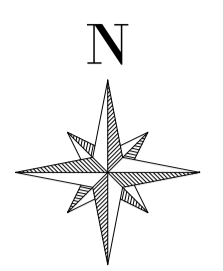
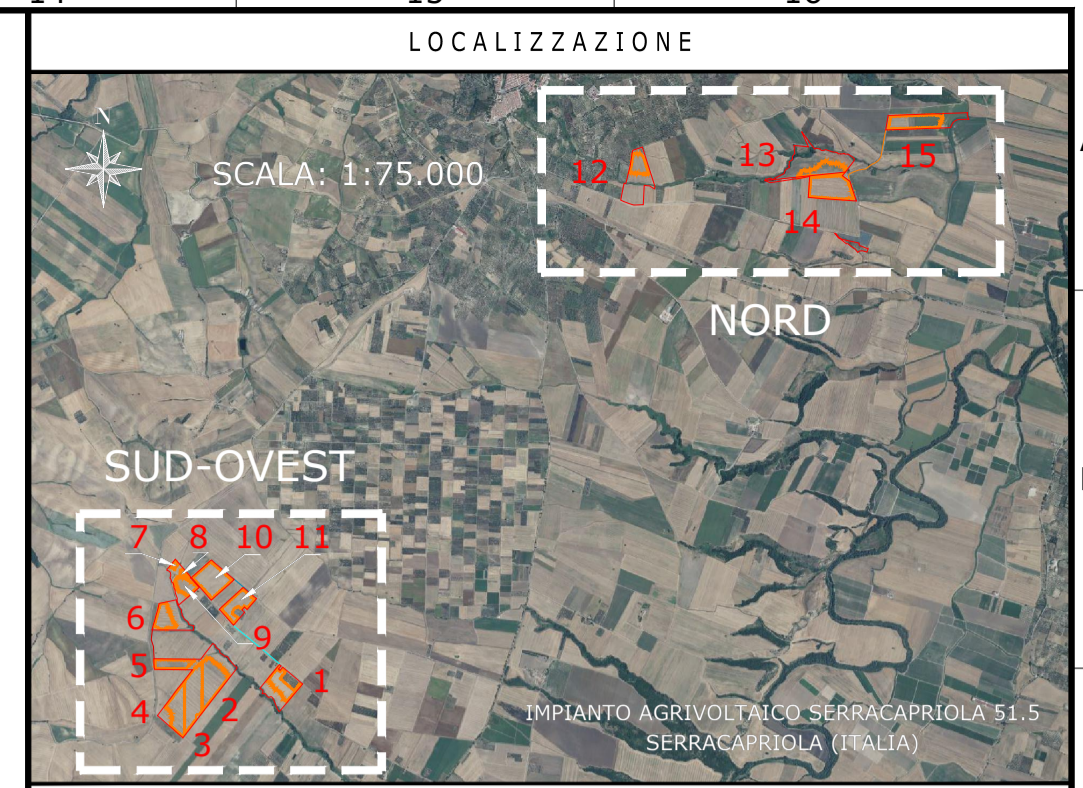


**IMPIANTO AGRIVOLTAICO**  
**SERRACAPRIOLA 51,5**  
 TILT ±60,0°, AZIMUT 0°, PITCH 5,00m  
 INVERTER HUAWEI SUN2000-330KTL-H1  
 MODULI FOTOVOLTAICI CANADIAN SOLAR CS7N-720TB-AG  
 POTENZA FOTOVOLTAICA: 64,53 MWp  
 3.201 STRINGHE FOTOVOLTAICHE DA 28 MODULI FOTOVOLTAICI  
 NUMERO MODULI FOTOVOLTAICI: 89.628  
 STRUTTURE TRACKER: 1.292 ELEMENTI 1P56, 445 ELEMENTI 1P28, 344 ELEMENTI 1P14  
 NUMERO TOTALE INVERTER: 203  
 NUMERO TOTALE CABINE DI TRASFORMAZIONE BT/AT: 20



**IMPIANTO AGRIVOLTAICO SERRACAPRIOLA 51.5**  
 LAYOUT CAVI AC-AT  
 DIMENSIONI IN m / SCALA 1:15.000

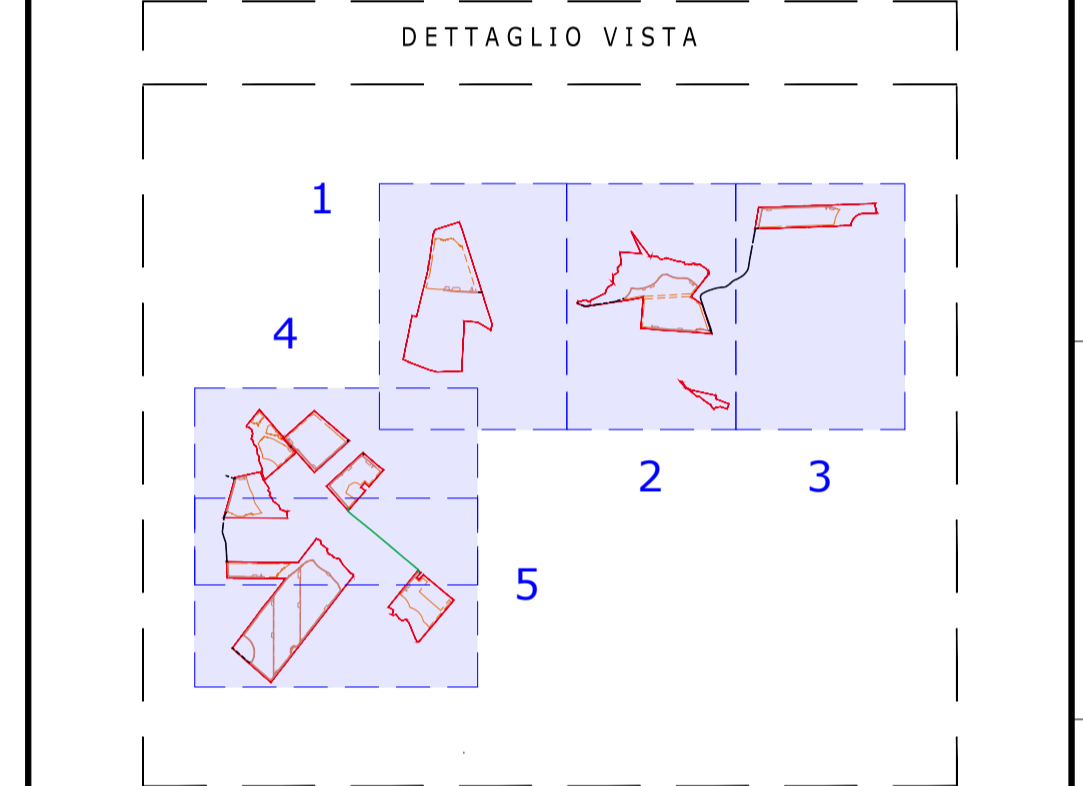
**VISTA IN PIANTA**  
 GENERALE  
 SCALA 1:15.000



NOTE / TIMBRI  
 1. VEDERE DETTAGLIO AREE NEL FOGLIO 2 - 3 - 4 - 5 E 6.

**PROGETTISTI**  
 Ingegnere  
 Michele Di stefano  
 (per NRG Plus Italia S.r.l.)  
 mdistefano@nrgplus.global

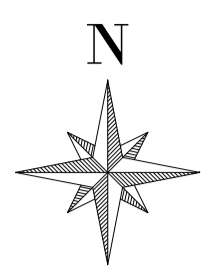
**Responsabile tecnico**  
 Ingegnere  
 Maurizio De Donno  
 (per NRG Plus Italia S.r.l.)  
 mdedonno@nrgplus.global



REVISIONE	DATA	DESCRIZIONE	PREP.	DISEG.	VERIF.	APPR.
0	14/03/24	EMISSIONE FINALE	O.P.	L.P.	A.M.	M.DD
A	14/03/24	EMISSIONE INIZIALE	D.G.	L.P.	A.M.	M.DD

**IL PROMOTORE:**  
**greenvolt Power**  
 ARNG SOLAR VIII S.R.L.  
 Sede legale: Viale Giorgio Ribotta 21  
 00144 - Roma (RM)  
 PEC: arngsolar8@pec.it  
 C.F e P.IVA: 02355840683  
 Codice Cliente:

PROGETTO: <b>IMPIANTO AGRIVOLTAICO SERRACAPRIOLA 51.5</b>		
DOCUMENTI: LAYOUT CAVI AC-AT		
LOCALIZZAZIONE	INFORMAZIONE DI PROGETTO	FASE
CITTA': SERRACAPRIOLA	SORGENTE: SOLARE	AREA[m²]: 74,67
PROVINCIA: FOGGIA	PAC[MW]: 51,5	GCR[%]: 47,68
REGIONE: PUGLIA	PDC[MWp]: 64,53	PERMESSI
COORDINATE		
LAT: 41,79°	N.PAN: 89,628	N.INV: 203
LONG: 15,19°	P.PAN[Wp]: 720	P.INV[KW/KVA]: 3303004W
ALT[m]: 100	STRU: TRACKER	INCL: 445 (1P28) 344 (1P14)
DETTAGLI DI PROGETTO		
N.PAN: 89,628	N.INV: 203	PITCH[m]: 5,00
P.PAN[Wp]: 720	P.INV[KW/KVA]: 3303004W	N.STR: 1.292(1P56)
STRU: TRACKER	INCL: 445 (1P28) 344 (1P14)	N.STR: 445 (1P28) 344 (1P14)
PREPARATO		
DISEGNATO		
VERIFICATO		
APPROVATO		
TAVOLA No	SCALA	IMPIANTO
1 DI 6	1:15.000	D. T. S. DOC. REV. FASE EMI.



LIMITE DI DISEGNO

**IMPIANTO AGRIVOLTAICO**  
**SERRACAPRIOLA 51,5**

TILT ±60,0°, AZIMUT 0°, PITCH 5,00m  
 INVERTER HUAWAI SUN2000-330KTL-H1  
 MODULI FOTOVOLTAICI CANADIAN SOLAR CS7N-720TB-AG  
 POTENZA FOTOVOLTAICA: 64,53 MWp  
 3.201 STRINGHE FOTOVOLTAICHE DA 28 MODULI FOTOVOLTAICI  
 NUMERO MODULI FOTOVOLTAICI: 89.628  
 STRUTTURE TRACKER: 1.292 ELEMENTI 1P56, 445 ELEMENTI 1P28,  
 344 ELEMENTI 1P14  
 NUMERO TOTALE INVERTER: 203  
 NUMERO TOTALE CABINE DI TRASFORMAZIONE BT/AT: 20

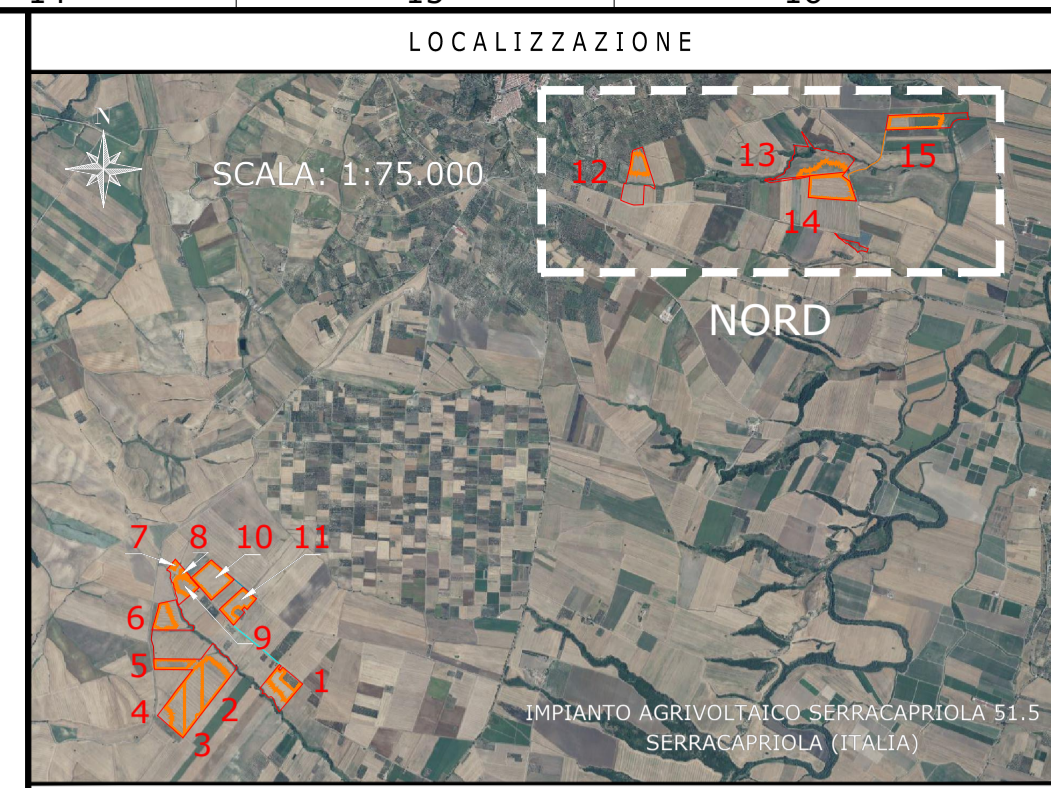
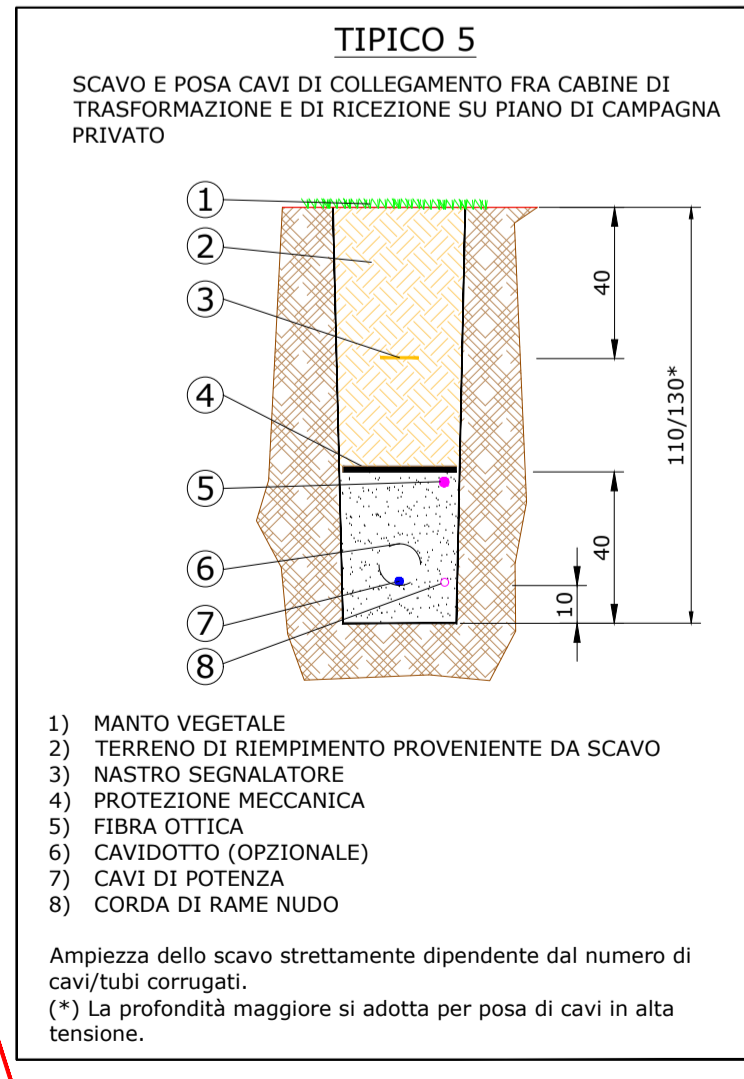
12

(N)A2XS(F)2Y 20.8/36 kV  
3x(1x95mm<sup>2</sup>)

A1

14

TIPICO 5



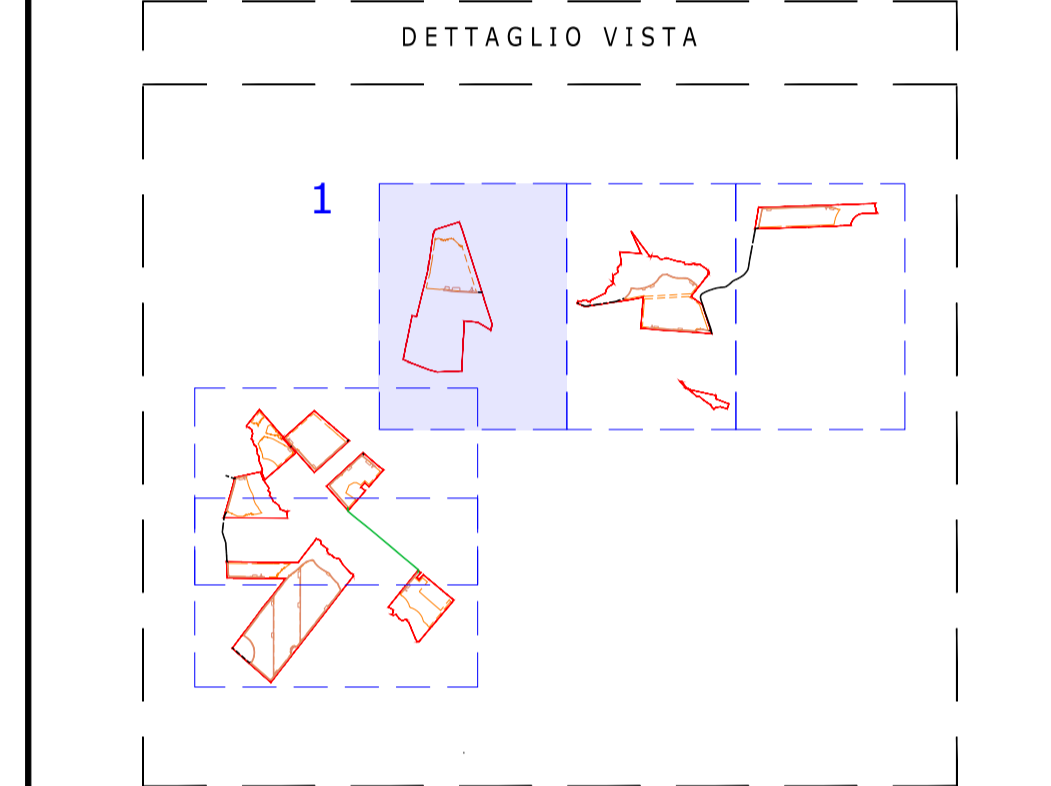
NOTE / TIMBRI

1. VEDERE AREE COMPLETE NEL FOGLIO 1.

**PROGETTISTI**

Ingegnere  
 Michele Di stefano  
 (per NRG Plus Italia S.r.l.)  
 mdistefano@nrgplus.global

**Responsabile tecnico**  
 Ingegnere  
 Maurizio De Donno  
 (per NRG Plus Italia S.r.l.)  
 mdedonno@nrgplus.global



**LEGENDA**

—	LIMITE LOTTO	—	CAVO AT CABINA AT/BT 13-1-CR
—	FASCIA DI MITIGAZIONE	—	CAVO AT CABINA AT/BT 11-12-10
—	RECINZIONE	—	CAVO AT CABINA AT/BT 8-7-9
—	PV AREA	—	CAVO AT CABINA AT/BT 6-5
—	VIABILITÀ INTERNA	—	CAVO AT CABINA AT/BT 4-3-2-CR
—	VIABILITÀ ESTERNA	—	CAVO AT CABINA AT/BT 20-19-16
—	INGRESSO	—	CAVO AT CABINA AT/BT 17-18-15
—	PORTONE D' ACCESSO	—	CAVO AT CABINA AT/BT 14-CS
—	CABINA TRASFORMAZIONE AT/BT	—	LIVELLO DI TENSIONE SIGLA CAVO
—	CABINA DI SMISTAMENTO	—	(N)A2XS(F)2Y 20.8/36 kV
—	PANNELLI FOTOVOLTAICI VELA 1P56	—	COMPOSIZIONE LINEA (Xx)(YxZmmq)
—	PANNELLI FOTOVOLTAICI VELA 1P28	—	X-Numero Linee
—	PANNELLI FOTOVOLTAICI VELA 1P14	—	Y-Numero Cavi
—	IDENTIFICAZIONE AREA MODULI FOTOVOLTAICI	—	Z-Sezione Conduttore
1-2-...	IDENTIFICAZIONE CABINA TRASFORMAZIONE AT/BT		
1-2-...	IDENTIFICAZIONE CABINA DI SMISTAMENTO		

0	14/03/24	EMISSIONE FINALE	O.P.	L.P.	A.M.	M.DD
A	14/03/24	EMISSIONE INIZIALE	D.G.	L.P.	A.M.	M.DD
REV	DATA	DESCRIZIONE	PREP.	DISEG.	VERIF.	APPR.

**IL PROMOTORE:**  
**ARNG SOLAR VIII S.R.L.**  
 Sede legale: Viale Giorgio Ribotta 21  
 00144 - Roma (RM)  
 PEC: arngsolar8@pec.it  
 C.F e P.IVA: 02355840683  
 Codice Cliente:

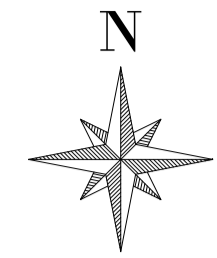
**PROGETTO:**  
**IMPIANTO AGRIVOLTAICO SERRACAPRIOLA 51.5**

**DOCUMENTI:**  
**LAYOUT CAVI AC-AT**

LOCALIZZAZIONE	INFORMAZIONE DI PROGETTO	FASE
CITTA': SERRACAPRIOLA PROVINCIA: FOGGIA REGIONE: PUGLIA	SORGENTE: SOLARE PAC(MW): 51.5 PDC(MWp): 64.53	AREA(m <sup>2</sup> ): 74.67 GCR(m <sup>2</sup> ): 47.68
COORDINATE		
LAT: 41,79° LONG: 15,19° ALT(m): 100	N.PAN: 89,628 P.PAN(W): 720 STRU: TRACKER	N.INV: 203 P.INV(KW/KVA): 1303004W INCL: 445 (1P28) 344 (1P14)
DETTAGLI DI PROGETTO		
N.PAN: 89,628 P.PAN(W): 720 STRU: TRACKER	N.INV: 203 P.INV(KW/KVA): 1303004W INCL: 445 (1P28) 344 (1P14)	PITCH(m): 5,00 N.STR: 1.292 (1P56) 445 (1P28) 344 (1P14)
PREPARATO	REGISTRAZIONE	FIRMA
DISEGNATO	REGISTRAZIONE	FIRMA
VERIFICATO	REGISTRAZIONE	FIRMA
APPROVATO	REGISTRAZIONE	FIRMA
TAVOLA No	SCALA	IMPIANTO
2 DI 6	1:750	D. T. S. DOC. REV. FASE EMI.

**IMPIANTO AGRIVOLTAICO SERRACAPRIOLA 51.5**  
 LAYOUT CAVI AC-AT  
 DIMENSIONI IN m / SCALA 1:750

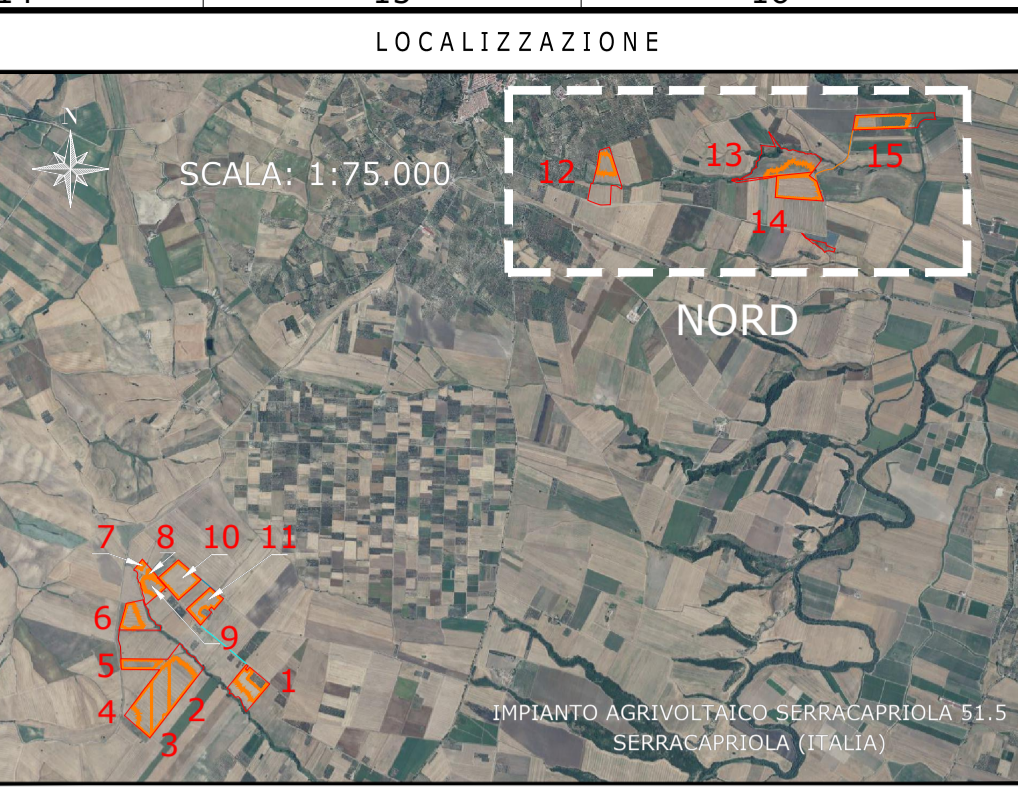
**VISTA IN PIANTA**  
 DETTAGLIO 1  
 SCALA 1:750



LIMITE DI DISEGNO

**IMPIANTO AGRIVOLTAICO**  
**SERRACAPRIOLA 51,5**

TILT ±60,0°, AZIMUT 0°, PITCH 5,00m  
 INVERTER HUAWEI SUN2000-330KTL-H1  
 MODULI FOTOVOLTAICI CANADIAN SOLAR CS7N-720TB-AG  
 POTENZA FOTOVOLTAICA: 64,53 MWp  
 3.201 STRINGHE FOTOVOLTAICHE DA 28 MODULI FOTOVOLTAICI  
 NUMERO MODULI FOTOVOLTAICI: 89.628  
 STRUTTURE TRACKER: 1.292 ELEMENTI 1P56, 445 ELEMENTI 1P28,  
 344 ELEMENTI 1P14  
 NUMERO TOTALE INVERTER: 203  
 NUMERO TOTALE CABINE DI TRASFORMAZIONE BT/AT: 20



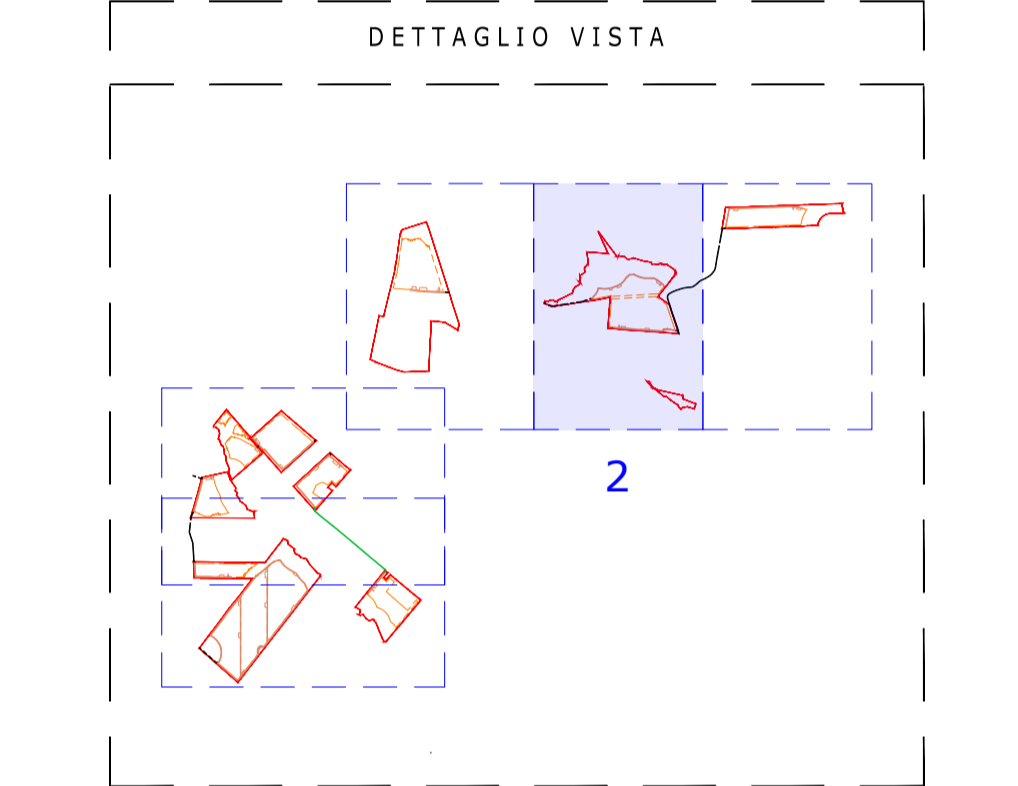
NOTE / TIMBRI

1. VEDERE AREE COMPLETE NEL FOGLIO 1.

**PROGETTISTI**

Ingegnere  
 Michele Di stefano  
 (per NRG Plus Italia S.r.l.)  
 mdistefano@nrgplus.global

**Responsabile tecnico**  
 Ingegnere  
 Maurizio De Donno  
 (per NRG Plus Italia S.r.l.)  
 mdedonno@nrgplus.global



**LEGENDA**

	LIMITE LOTTO		CAVO AT CABINA AT/BT
	FASCIA DI MITIGAZIONE		CAVO AT CABINA AT/BT
	RECINZIONE		CAVO AT CABINA AT/BT
	PV AREA		CAVO AT CABINA AT/BT
	VIABILITÀ INTERNA		CAVO AT CABINA AT/BT
	VIABILITÀ ESTERNA		CAVO AT CABINA AT/BT
	INGRESSO		CAVO AT CABINA AT/BT
	PORTONE D' ACCESSO		CAVO AT CABINA AT/BT
	CABINA TRASFORMAZIONE AT/BT		CAVO AT CABINA AT/BT
	CABINA STOCCAGGIO MATERIALE		CAVO AT CABINA AT/BT
	PANNELLI FOTOVOLTAICI VELA 1P56		CAVO AT CABINA AT/BT
	PANNELLI FOTOVOLTAICI VELA 1P28		CAVO AT CABINA AT/BT
	PANNELLI FOTOVOLTAICI VELA 1P14		CAVO AT CABINA AT/BT
	IDENTIFICAZIONE AREA MODULI FOTOVOLTAICI		CAVO AT CABINA AT/BT
	IDENTIFICAZIONE CABINA TRASFORMAZIONE AT/BT		CAVO AT CABINA AT/BT
	IDENTIFICAZIONE CABINA DI STOCCAGGIO MATERIALE		CAVO AT CABINA AT/BT

**LIVELLO DI TENSIONE**  
 SIGLA CAVO (N)A2XS(F)2Y 20.8/36 kV (xx)(yxZmmq)

**COMPOSIZIONE LINEA**  
 X-Numero Linee  
 Y-Numero Cavi  
 Z-Sezione Conduttore

0	14/03/24	EMISSIONE FINALE	O.P.	LP	A.M.	M.DD
A	14/03/24	EMISSIONE INIZIALE	D.G.	LP	A.M.	M.DD
REV	DATA	DESCRIZIONE	PREP.	DISEG.	VERIF.	APPR.

**IL PROMOTORE:**  
**ARNG SOLAR VIII S.R.L.**  
 Sede legale: Viale Giorgio Ribotta 21  
 00144 - Roma (RM)  
 PEC: arngsolar8@pec.it  
 C.F e P.IVA: 02355840683  
 Codice Cliente:

PROGETTO: **IMPIANTO AGRIVOLTAICO SERRACAPRIOLA 51.5**

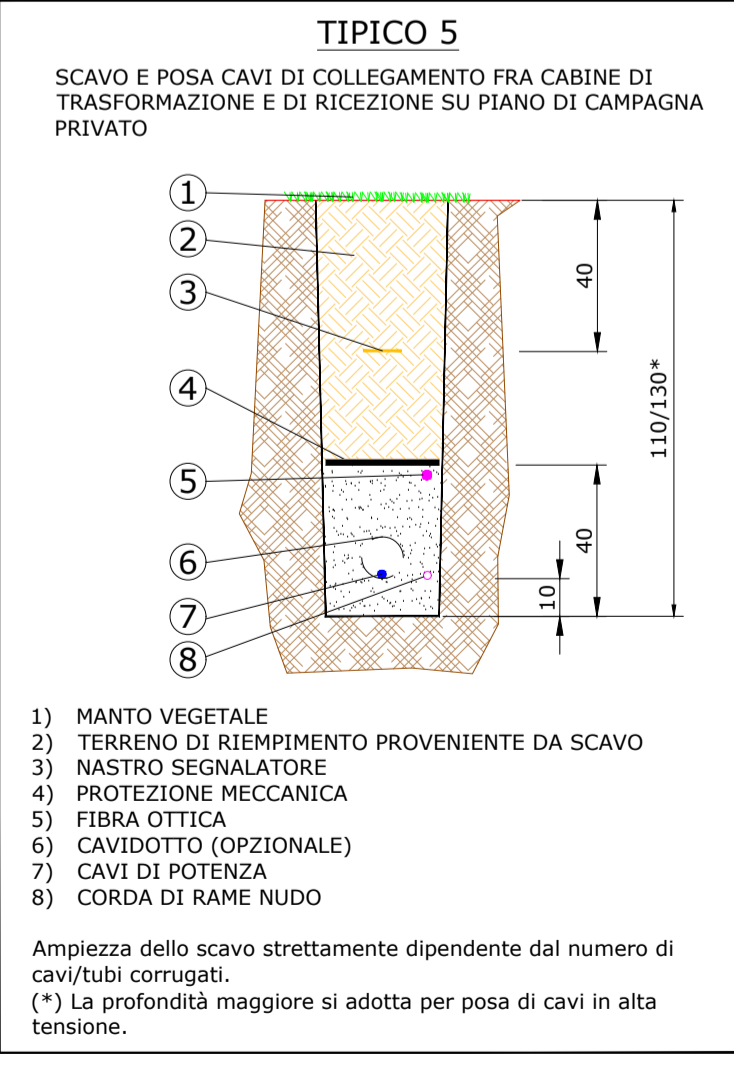
DOCUMENTI: **LAYOUT CAVI AC-AT**

LOCALIZZAZIONE	INFORMAZIONE DI PROGETTO	FASE
CITTA': SERRACAPRIOLA	SORGENTE: SOLARE	AREA[Mq]: 74,67
PROVINCIA: FOGGIA	PAC[MW]: 51,5	GCR[%]: 47,68
REGIONE: PUGLIA	PDC[MWp]: 64,53	PERMESSI

COORDINATE		DETTAGLI DI PROGETTO	
LAT: 41,79°	N.PAN: 89,628	N.INV: 203	PITCH[m]: 5,00
LONG: 15,19°	P.PAN[Wp]: 720	P.INV[KW/KVA]: 330/300@40°	N.STR: 1.292(1P56)
ALT[m]: 100	STRU: TRACKER	INCL: 445 (1P28) 344(1P14)	

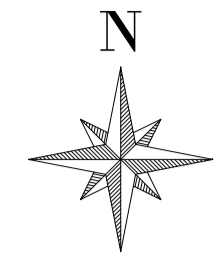
PREPARATO	NOME	REGISTRAZIONE	FIRMA	DATA
DISEGNATO	-	-	-	14/03/24
VERIFICATO	-	-	-	14/03/24
APPROVATO	-	-	-	14/03/24

TAVOLA No	SCALA	IMPIANTO	D. T. S. DOC.	REV.	FASE	EMI.
3 DI 6	1:1.500					



**VISTA IN PIANTA**  
DETTAGLIO 2  
SCALA 1:1.500

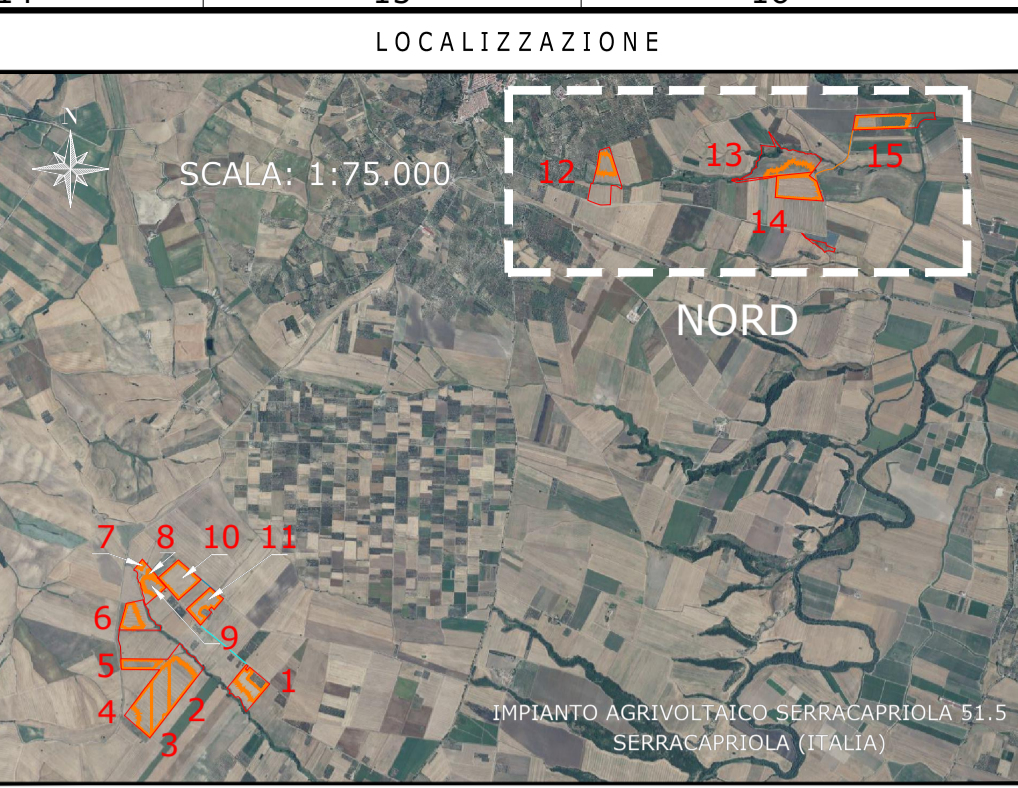
**IMPIANTO AGRIVOLTAICO SERRACAPRIOLA 51.5**  
LAYOUT CAVI AC-AT  
DIMENSIONI IN m / SCALA 1:1.500



LIMITE DI DISEGNO

**IMPIANTO AGRIVOLTAICO**  
**SERRACAPRIOLA 51,5**

TILT ±60,0°, AZIMUT 0°, PITCH 5,00m  
 INVERTER HUAWEI SUN2000-330KTL-H1  
 MODULI FOTOVOLTAICI CANADIAN SOLAR CS7N-720TB-AG  
 POTENZA FOTOVOLTAICA: 64,53 MWp  
 3.201 STRINGHE FOTOVOLTAICHE DA 28 MODULI FOTOVOLTAICI  
 NUMERO MODULI FOTOVOLTAICI: 89.628  
 STRUTTURE TRACKER: 1.292 ELEMENTI 1P56, 445 ELEMENTI 1P28,  
 344 ELEMENTI 1P14  
 NUMERO TOTALE INVERTER: 203  
 NUMERO TOTALE CABINE DI TRASFORMAZIONE BT/AT: 20



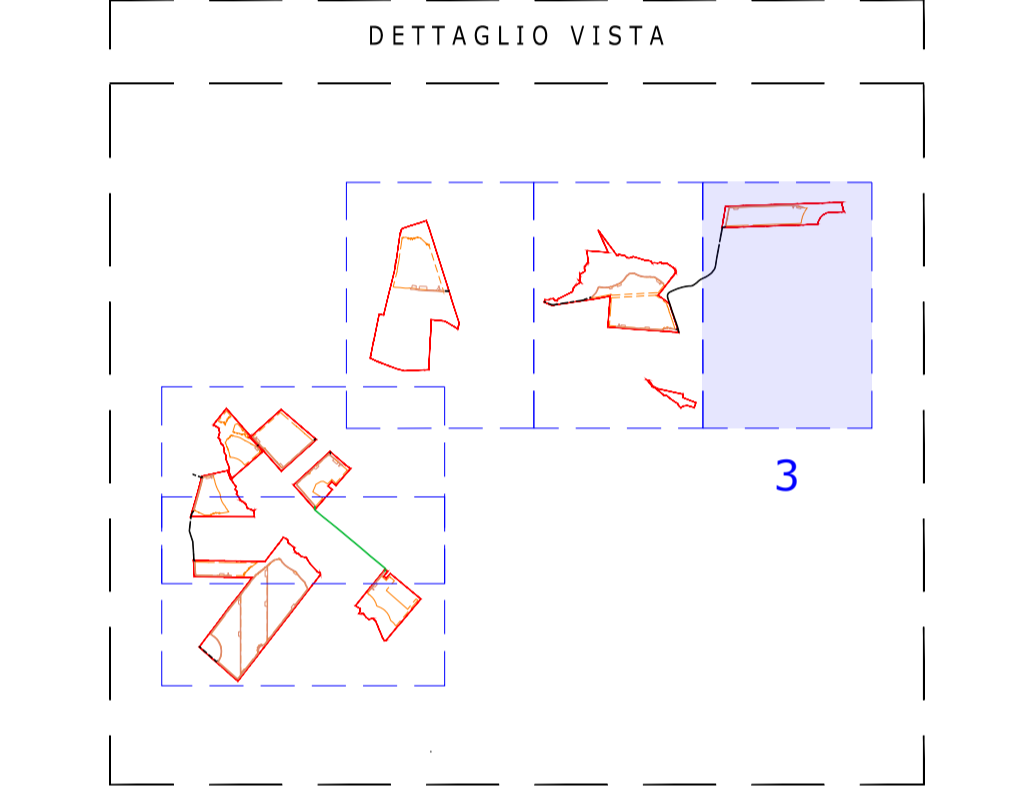
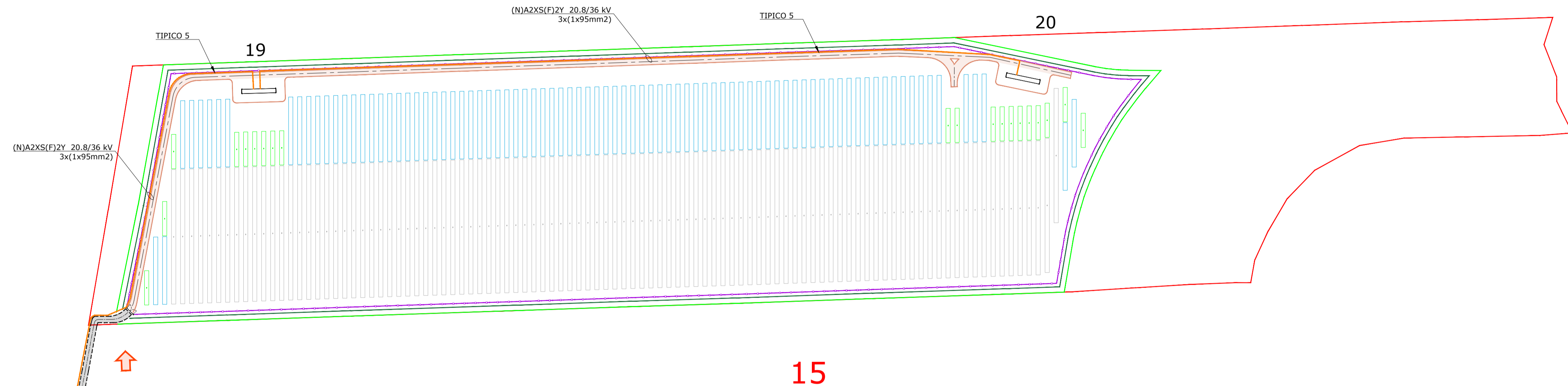
NOTE / TIMBRI

1. VEDERE AREE COMPLETE NEL FOGLIO 1.

**PROGETTISTI**

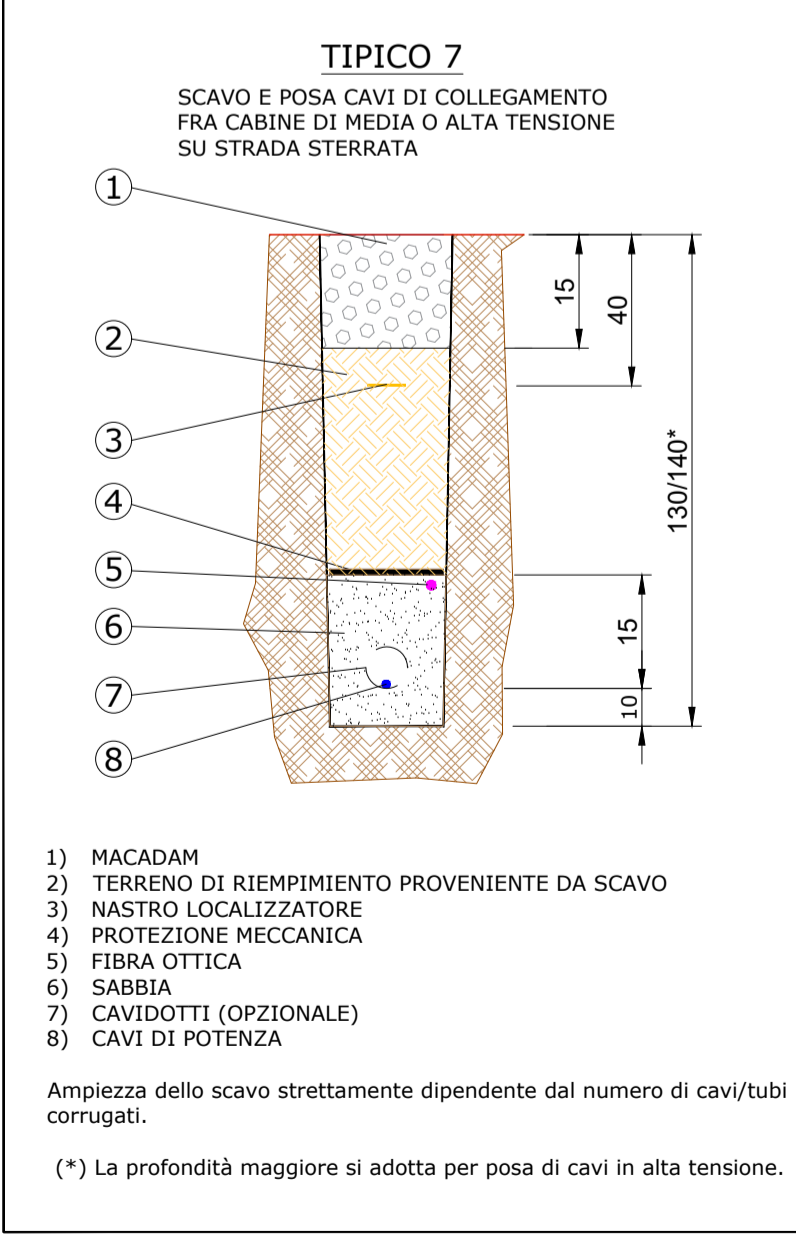
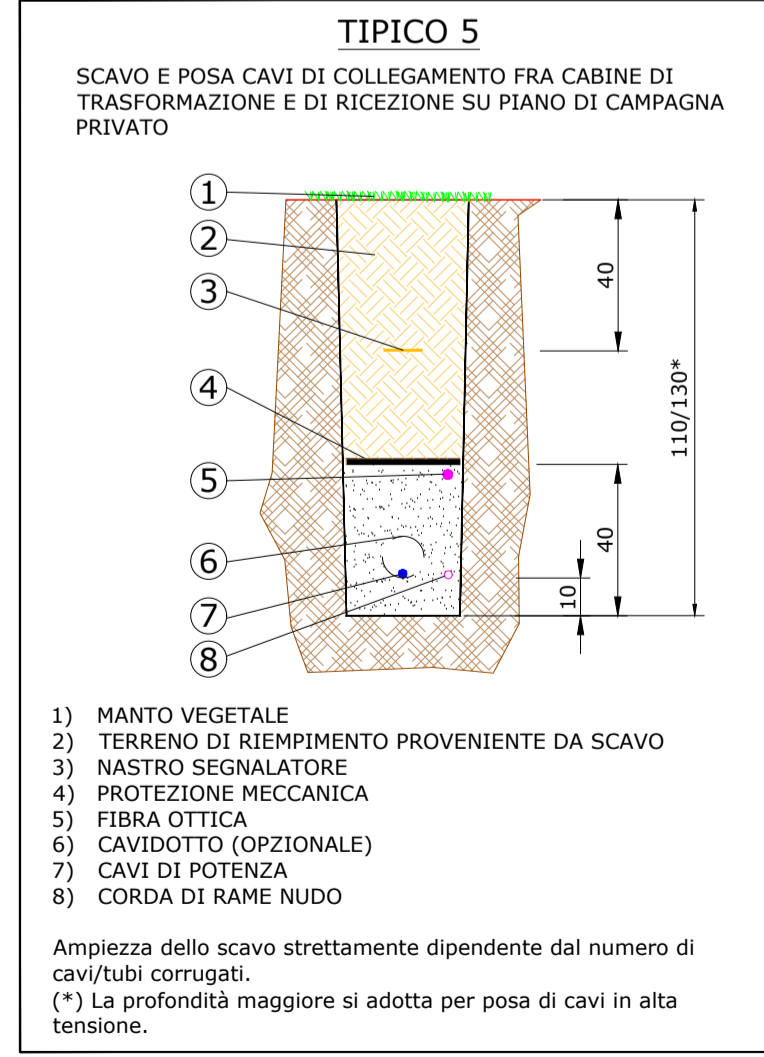
Ingegnere  
 Michele Di stefano  
 (per NRG Plus Italia S.r.l.)  
 mdistefano@nrgplus.global

**Responsabile tecnico**  
 Ingegnere  
 Maurizio De Donno  
 (per NRG Plus Italia S.r.l.)  
 mdedonno@nrgplus.global



**LEGENDA**

—	LIMITE LOTTO	—	CAVO AT CABINA AT/BT
—	FASCIA DI MITIGAZIONE	—	CAVO AT CABINA AT/BT
—	RECINZIONE	—	CAVO AT CABINA AT/BT
—	PV AREA	—	CAVO AT CABINA AT/BT
—	VIABILITÀ INTERNA	—	CAVO AT CABINA AT/BT
—	VIABILITÀ ESTERNA	—	CAVO AT CABINA AT/BT
—	INGRESSO	—	CAVO AT CABINA AT/BT
—	PORTONE D' ACCESSO	—	CAVO AT CABINA AT/BT
—	CABINA TRASFORMAZIONE AT/BT	—	CAVO AT CABINA AT/BT
—	PANNELLI FOTOVOLTAICI VELA 1P56	—	CAVO AT CABINA AT/BT
—	PANNELLI FOTOVOLTAICI VELA 1P28	—	CAVO AT CABINA AT/BT
—	PANNELLI FOTOVOLTAICI VELA 1P14	—	CAVO AT CABINA AT/BT
—	IDENTIFICAZIONE AREA MODULI FOTOVOLTAICI	—	CAVO AT CABINA AT/BT
—	IDENTIFICAZIONE CABINA TRASFORMAZIONE AT/BT	—	CAVO AT CABINA AT/BT



**LIVELLO DI TENSIONE SIGLA CAVO**

(N)A2XS(F)2Y 20.8/36 kV (xx(YxZmmq))

**COMPOSIZIONE LINEA**

X-Numero Linee  
 Y-Numero Cavi FOTOVOLTAICI  
 Z-Sezione Conduttore

0	14/03/24	EMMISSIONE FINALE	O.P	L.P	A.M	M.DD
A	14/03/24	EMMISSIONE INIZIALE	D.G	L.P	A.M	M.DD
REV	DATA	DESCRIZIONE	PREP.	DISEG.	VERIF.	APPR.

**IL PROMOTORE:**  
**ARNG SOLAR VIII S.R.L.**  
 Sede legale: Viale Giorgio Ribotta 21  
 00144 - Roma (RM)  
 PEC: arngsolar8@pec.it  
 C.F e P.IVA: 02355840683  
 Codice Cliente:

**PROGETTO:**  
**IMPIANTO AGRIVOLTAICO SERRACAPRIOLA 51.5**

**DOCUMENTI:**  
**LAYOUT CAVI AC-AT**

LOCALIZZAZIONE	INFORMAZIONE DI PROGETTO	FASE
CITTA': SERRACAPRIOLA	SORGENTE: SOLARE	AREA[Mq]: 74,67
PROVINCIA: FOGGIA	PAC[MW]: 51,5	GCR[M%]: 47,68
REGIONE: PUGLIA	PD(MWp): 64,53	PERMESSI

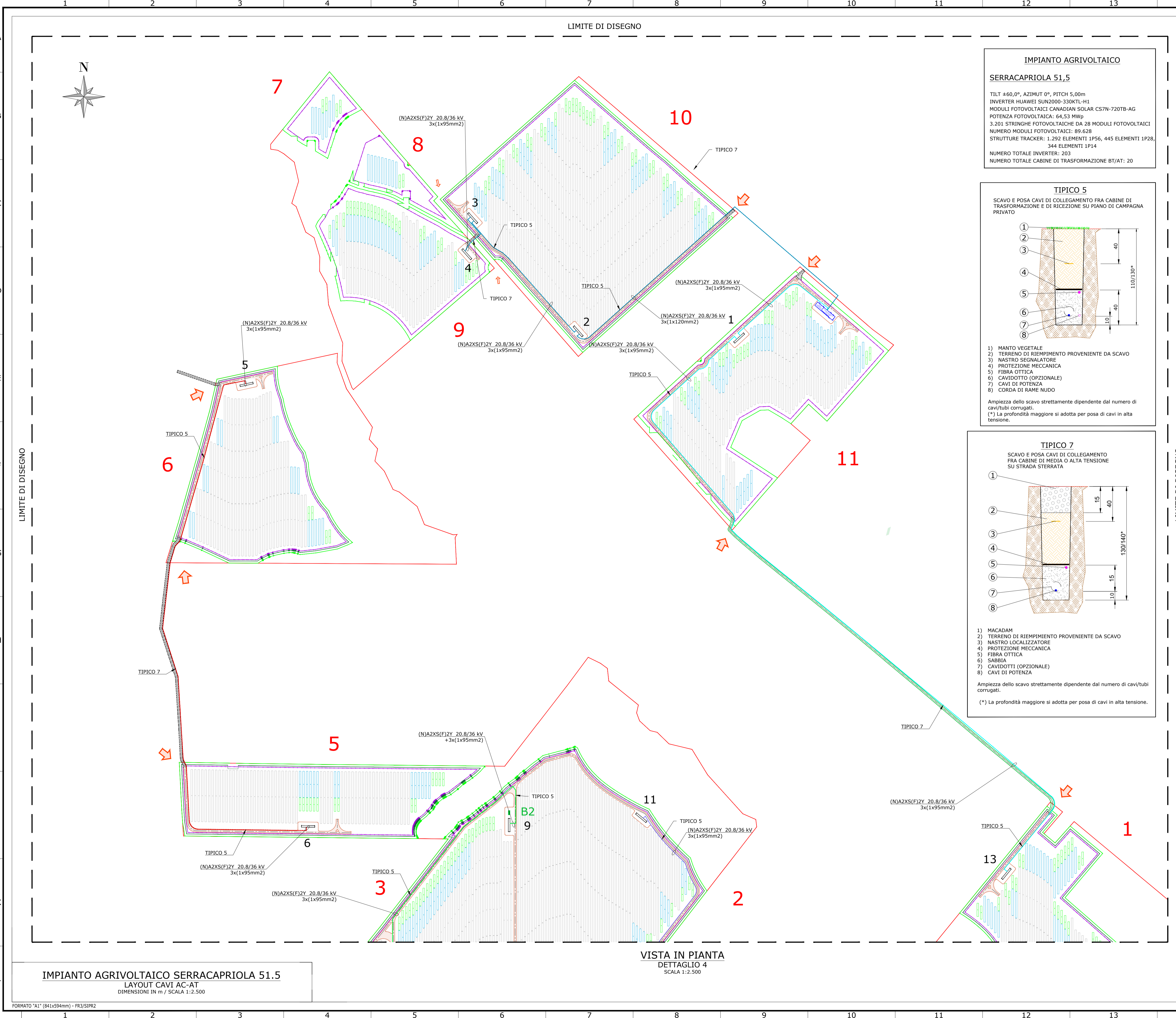
COORDINATE		DETTAGLI DI PROGETTO	
LAT: 41,79°	N.PAN: 89,628	N.INV: 203	PITCH[m]: 5,00
LONG: 15,19°	P.PAN[W]: 720	P.INV[KW/KVA]: 330/300@40°	N.STR: 1.292(1P56)
ALT[m]: 100	STRU: TRACKER	INCL: ± 60°	445(1P28) 344(1P14)

PREPARATO	NOME	REGISTRAZIONE	FIRMA	DATA
DISEGNATO	-	-	-	14/03/24
VERIFICATO	-	-	-	14/03/24
APPROVATO	-	-	-	14/03/24

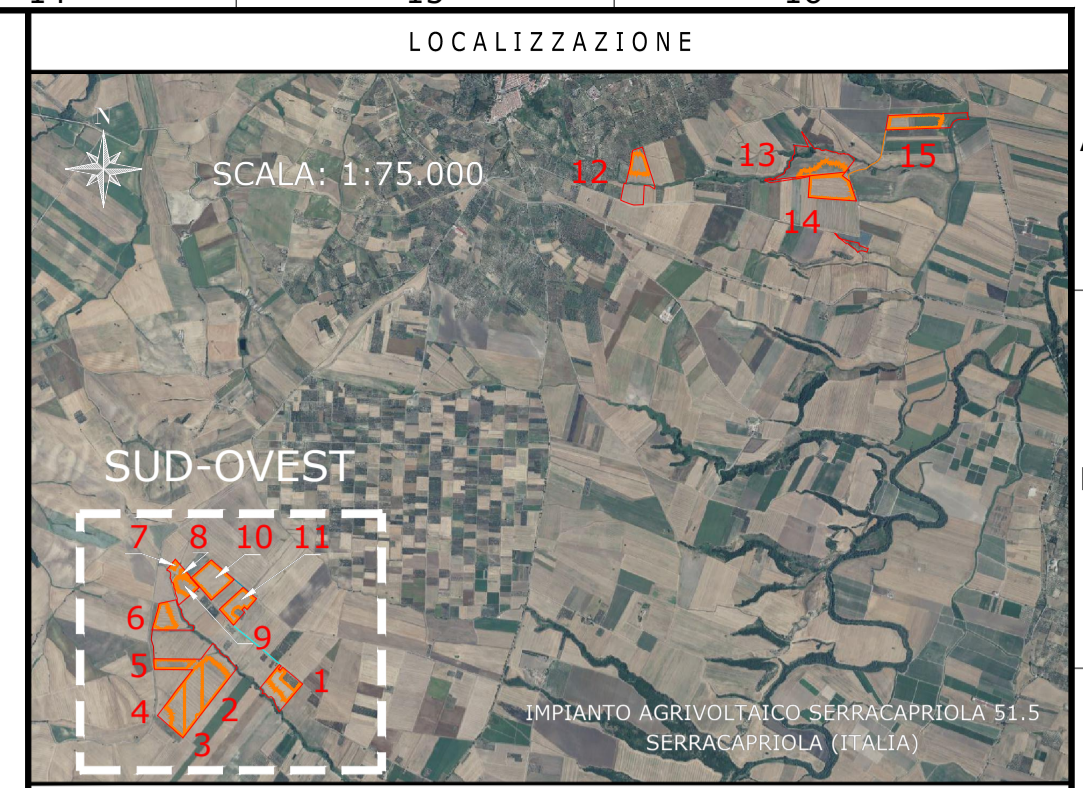
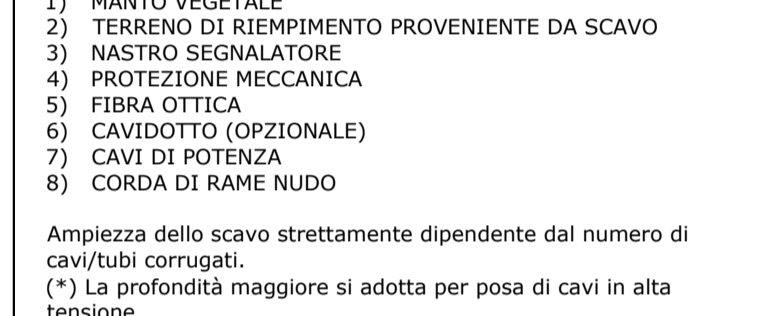
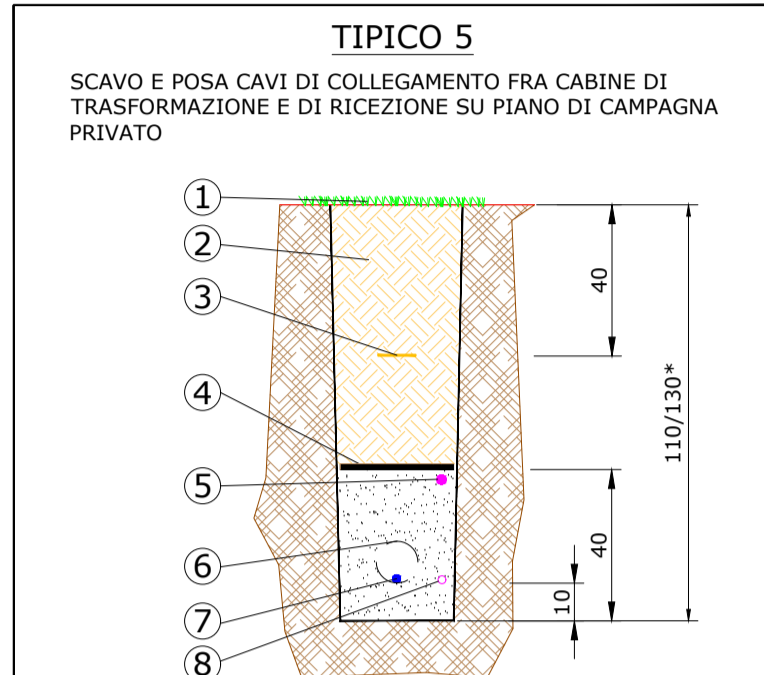
TAVOLA No	SCALA	IMPIANTO	D. T. S. DOC.	REV.	FASE	EMI.
4 DI 6	1:1.500	IT 13	IT 13	IT 13	IT 13	IT 13

**IMPIANTO AGRIVOLTAICO SERRACAPRIOLA 51.5**  
 LAYOUT CAVI AC-AT  
 DIMENSIONI IN m / SCALA 1:1.500

**VISTA IN PIANTA**  
 DETTAGLIO 3  
 SCALA 1:1.500



**IMPIANTO AGRIVOLTAICO**  
**SERRACAPRIOLA 51,5**  
 TILT ±60,0°, AZIMUT 0°, PITCH 5,00m  
 INVERTER HUAWAI SUN2000-330KTL-H1  
 MODULI FOTOVOLTAICI CANADIAN SOLAR CS7N-720TB-AG  
 POTENZA FOTOVOLTAICA: 64,53 MWp  
 3.201 STRINGHE FOTOVOLTAICHE DA 28 MODULI FOTOVOLTAICI  
 NUMERO MODULI FOTOVOLTAICI: 89.628  
 STRUTTURE TRACKER: 1.292 ELEMENTI 1P56, 445 ELEMENTI 1P28,  
 344 ELEMENTI 1P14  
 NUMERO TOTALE INVERTER: 203  
 NUMERO TOTALE CABINE DI TRASFORMAZIONE BT/AT: 20



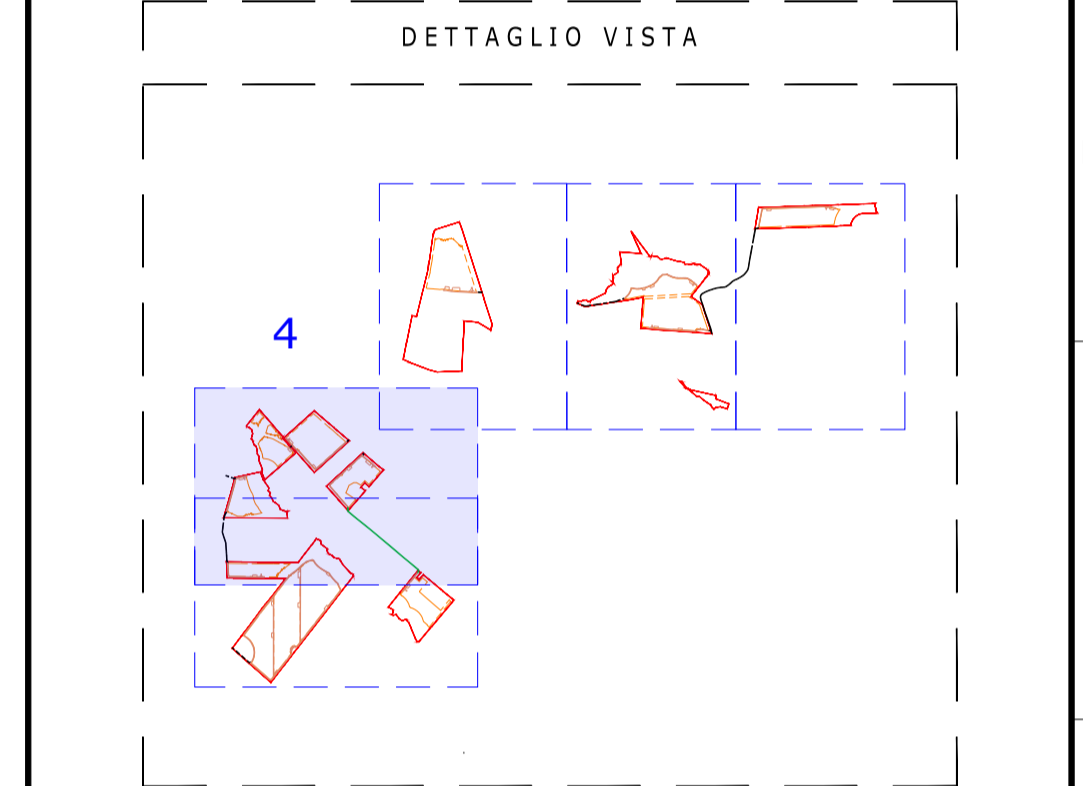
NOTE / TIMBRI

1. VEDERE AREE COMPLETE NEL FOGLIO I.

**PROGETTISTI**

Ingegnere  
 Michele Di stefano  
 (per NRG Plus Italia S.r.l.)  
 mdistefano@nrgplus.global

**Responsabile tecnico**  
 Ingegnere  
 Maurizio De Donno  
 (per NRG Plus Italia S.r.l.)  
 mdedonno@nrgplus.global



**LEGENDA**

—	LIMITE LOTTO	1-2-...	IDENTIFICAZIONE CABINA TRASFORMAZIONE AT/BT
—	FASCIA DI MITIGAZIONE	B1-B2-...	IDENTIFICAZIONE CABINA DI STOCCAGGIO MATERIALE
—	RECINZIONE	—	CAVO AT CABINA AT/BT 13-1-CR
—	PV AREA	—	CAVO AT CABINA AT/BT 11-12-10
—	VIABILITÀ INTERNA	—	CAVO AT CABINA AT/BT 8-7-9
—	VIABILITÀ ESTERNA	—	CAVO AT CABINA AT/BT 6-5
—	VIABILITÀ ESTERNA ESISTENTE	—	CAVO AT CABINA AT/BT 4-3-2-CR
—	INGRESSO	—	CAVO AT CABINA AT/BT 20-19-16
—	PORTONE D'ACCESSO	—	CAVO AT CABINA AT/BT 17-18-15
—	CABINA DI RICEZIONE SEZIONAMENTO E CONTROLLO	—	CAVO AT CABINA AT/BT 14-CS
—	CABINA TRASFORMAZIONE AT/BT	—	TOC
—	CABINA STOCCAGGIO MATERIALE	—	LIVELLO DI TENSIONE SIGLA CAVO
—	PANNELLI FOTOVOLTAICI VELA 1P56	—	(N)A2XS(F)2Y 20.8/36 kV (xx)(yzmmq)
—	PANNELLI FOTOVOLTAICI VELA 1P28	—	COMPOSIZIONE LINEA
—	PANNELLI FOTOVOLTAICI VELA 1P14	—	X-Numero Linee
—	AREA MODULI FOTOVOLTAICI	—	Y-Numero Cavi
—	IDENTIFICAZIONE AREA MODULI FOTOVOLTAICI	—	Z-Sezione Conduttore

0	14/03/24	EMMISSIONE FINALE	O.P.	L.P.	A.M.	M.DD
A	14/03/24	EMMISSIONE INIZIALE	D.G.	L.P.	A.M.	M.DD
REV	DATA	DESCRIZIONE	PREP.	DISSEG.	VERIF.	APPR.

**IL PROMOTORE:**  
**ARNG SOLAR VIII S.R.L.**  
 Sede legale: Viale Giorgio Ribotta 21  
 00144 - Roma (RM)  
 PEC: arngsolar8@pec.it  
 C.F e P.IVA: 02355840683  
 Codice Cliente:

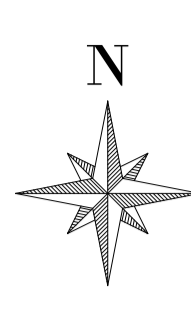
PROGETTO:  
**IMPIANTO AGRIVOLTAICO SERRACAPRIOLA 51.5**

DOCUMENTI:  
**LAYOUT CAVI AC-AT**

LOCALIZZAZIONE	INFORMAZIONE DI PROGETTO	FASE
CITTA': SERRACAPRIOLA	SORGENTE: SOLARE	AREA[m²]: 74,67
PROVINCIA: FOGGIA	PAC[MW]: 51,5	GCR[%]: 47,68
REGIONE: PUGLIA	PDC[MWp]: 64,53	
COORDINATE	DETTAGLI DI PROGETTO	PERMESSI
LAT: 41,79°	N.PAN: 89,628	N.INV: 203
LONG: 15,19°	P.INV[KW/KVA]: 720	PITCH[m]: 5,00
ALT[m]: 100	STRU: TRACKER	N.STR: 1.292(1P56)
		445(1P28) 344(1P14)
PREPARATO	NOME	REGISTRAZIONE
DISEGNATO		FIRMA
VERIFICATO		DATA
APPROVATO		
TAVOLA No	SCALA	IMPIANTO
5 DI 6	1:2.500	D. T. S. DOC. REV. FASE EMI.

**IMPIANTO AGRIVOLTAICO SERRACAPRIOLA 51.5**  
 LAYOUT CAVI AC-AT  
 DIMENSIONI IN m / SCALA 1:2.500

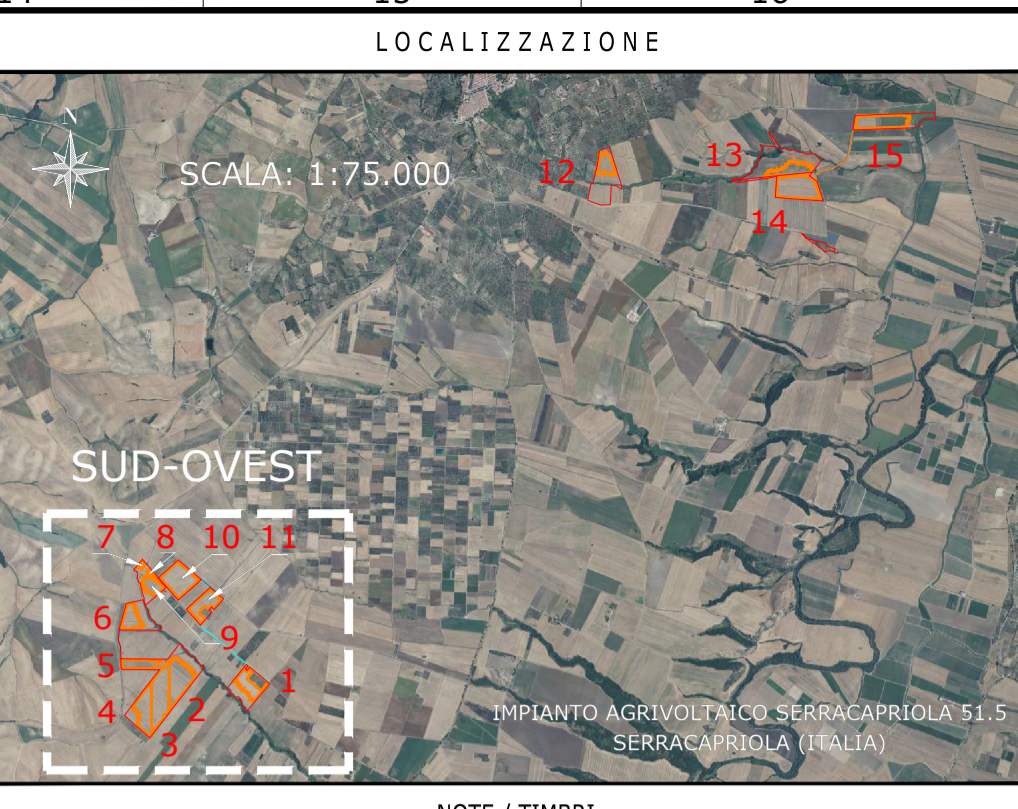
**VISTA IN PIANTA**  
 DETTAGLIO 4  
 SCALA 1:2.500



LIMITE DI DISEGNO

**IMPIANTO AGRIVOLTAICO**  
**SERRACAPRIOLA 51,5**

TILT ±60,0°, AZIMUT 0°, PITCH 5,00m  
 INVERTER HUAWEI SUN2000-330KTL-H1  
 MODULI FOTOVOLTAICI CANADIAN SOLAR CS7N-720TB-AG  
 POTENZA FOTOVOLTAICA: 64,53 MWp  
 3.201 STRINGHE FOTOVOLTAICHE DA 28 MODULI FOTOVOLTAICI  
 NUMERO MODULI FOTOVOLTAICI: 89.628  
 STRUTTURE TRACKER: 1.292 ELEMENTI 1P56, 445 ELEMENTI 1P28,  
 344 ELEMENTI 1P14  
 NUMERO TOTALE INVERTER: 203  
 NUMERO TOTALE CABINE DI TRASFORMAZIONE BT/AT: 20

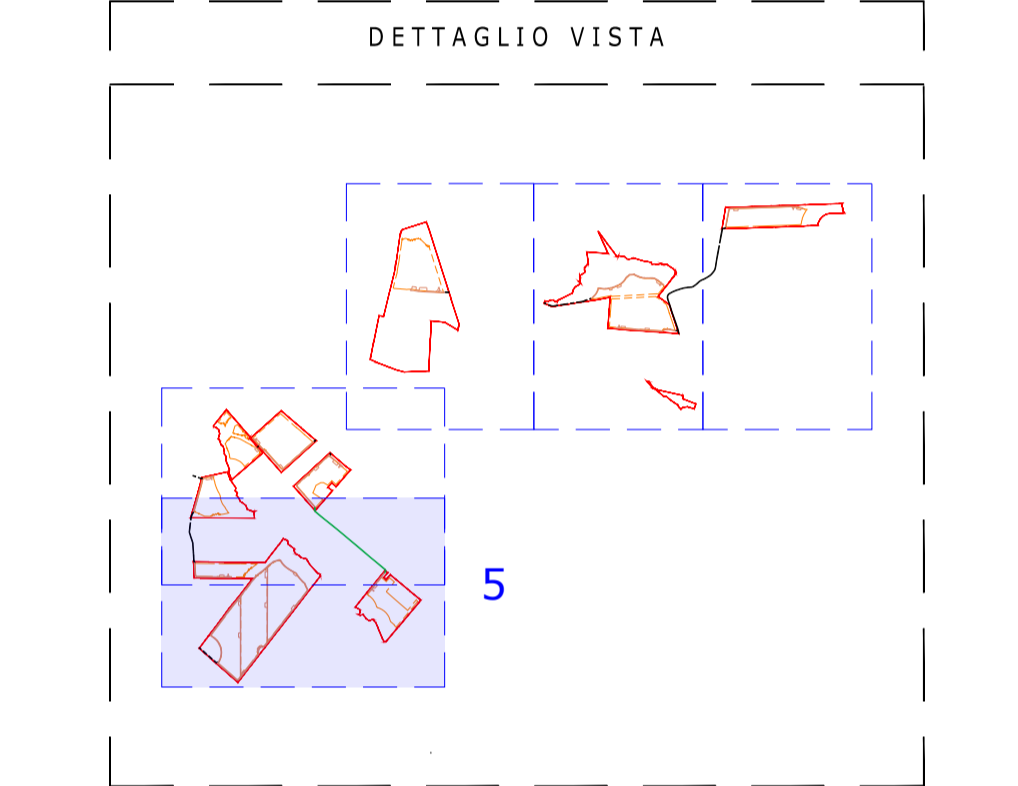


NOTE / TIMBRI

**PROGETTISTI**

Ingegnere  
 Michele Di stefano  
 (per NRG Plus Italia S.r.l.)  
 mdistefano@nrgplus.global

Ingegnere  
 Maurizio De Donno  
 (per NRG Plus Italia S.r.l.)  
 mdedonno@nrgplus.global



LEGENDA

	LIMITE LOTTO		IDENTIFICAZIONE CABINA DI STOCCAGGIO MATERIALE
	FASCIA DI MITIGAZIONE		CAVO AT CABINA AT/BT
	RECINZIONE		CAVO AT CABINA AT/BT
	PV AREA		CAVO AT CABINA AT/BT
	VIABILITÀ INTERNA		CAVO AT CABINA AT/BT
	VIABILITÀ ESTERNA		CAVO AT CABINA AT/BT
	VIABILITÀ ESTERNA ESISTENTE		CAVO AT CABINA AT/BT
	INGRESSO		CAVO AT CABINA AT/BT
	PORTONE D' ACCESSO		CAVO AT CABINA AT/BT
	CABINA TRASFORMAZIONE AT/BT		CAVO AT CABINA AT/BT
	CABINA STOCCAGGIO MATERIALE		CAVO AT CABINA AT/BT
	PANNELLI FOTOVOLTAICI VELA 1P56		CAVO AT CABINA AT/BT
	PANNELLI FOTOVOLTAICI VELA 1P28		CAVO AT CABINA AT/BT
	PANNELLI FOTOVOLTAICI VELA 1P14		CAVO AT CABINA AT/BT
	IDENTIFICAZIONE AREA MODULI FOTOVOLTAICI		CAVO AT CABINA AT/BT
	IDENTIFICAZIONE CABINA TRASFORMAZIONE AT/BT		CAVO AT CABINA AT/BT

IDENTIFICAZIONE CABINA DI STOCCAGGIO MATERIALE  
 B1-B2...  
 13-1-CR  
 CAVO AT CABINA AT/BT  
 11-12-10  
 8-7-9  
 CAVO AT CABINA AT/BT  
 6-5  
 CAVO AT CABINA AT/BT  
 4-3-2-CR  
 CAVO AT CABINA AT/BT  
 20-19-16  
 CAVO AT CABINA AT/BT  
 17-18-15  
 CAVO AT CABINA AT/BT  
 14-CS  
 TOC

LIVELLO DI TENSIONE  
 SIGLA CAVO  
 NA2XS(FL)2Y 20.8/36 kV  
 (xx(YxZmmq))

COMPOSIZIONE LINEA  
 X-Numero Linee  
 Y-Numero Cavi  
 Z-Sezione Conduttore

0	14/03/24	EMMISSIONE FINALE	O.P.	L.P.	A.M.	M.DD
A	14/03/24	EMMISSIONE INIZIALE	D.G.	L.P.	A.M.	M.DD
REV	DATA	DESCRIZIONE	PREP.	DISSEG.	VERIF.	APPR.

IL PROMOTORE:  
**ARNG SOLAR VIII S.R.L.**  
 Sede legale: Viale Giorgio Ribotta 21  
 00144 - Roma (RM)  
 PEC: arngsolar8@pec.it  
 C.F e P.IVA: 02355840683  
 Codice Cliente:

PROGETTO: IMPIANTO AGRIVOLTAICO SERRACAPRIOLA 51.5

DOCUMENTI: LAYOUT CAVI AC-AT

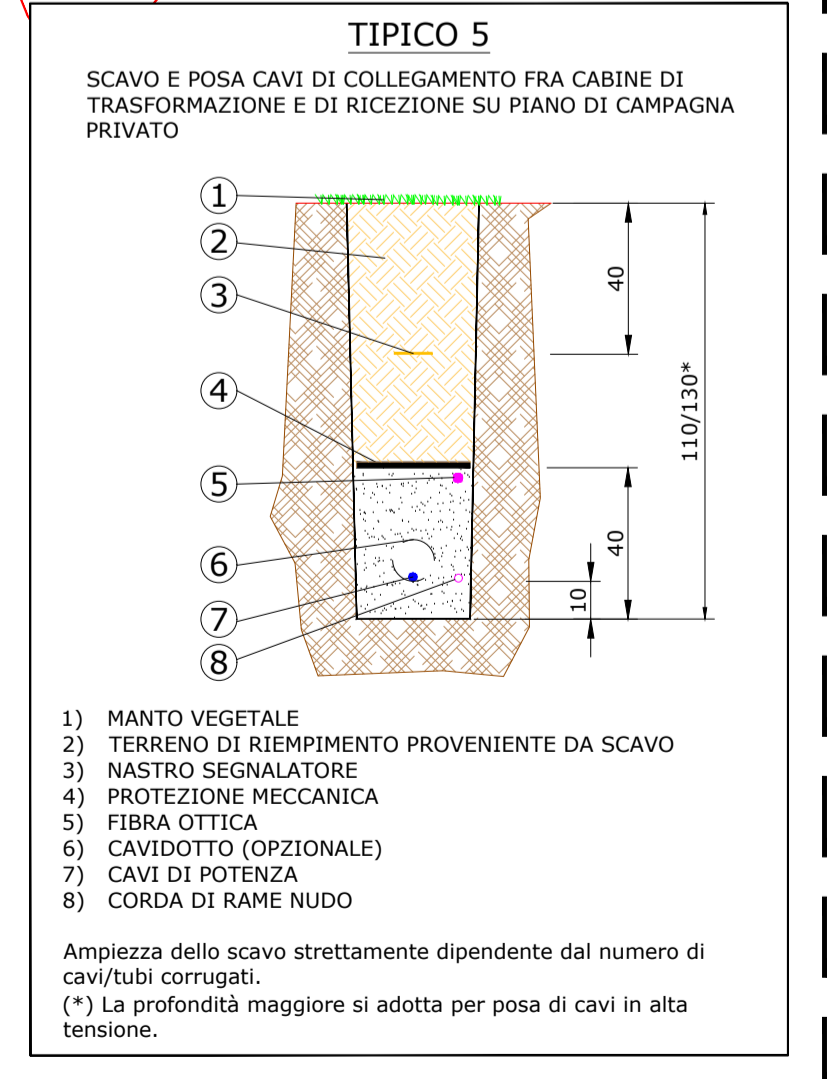
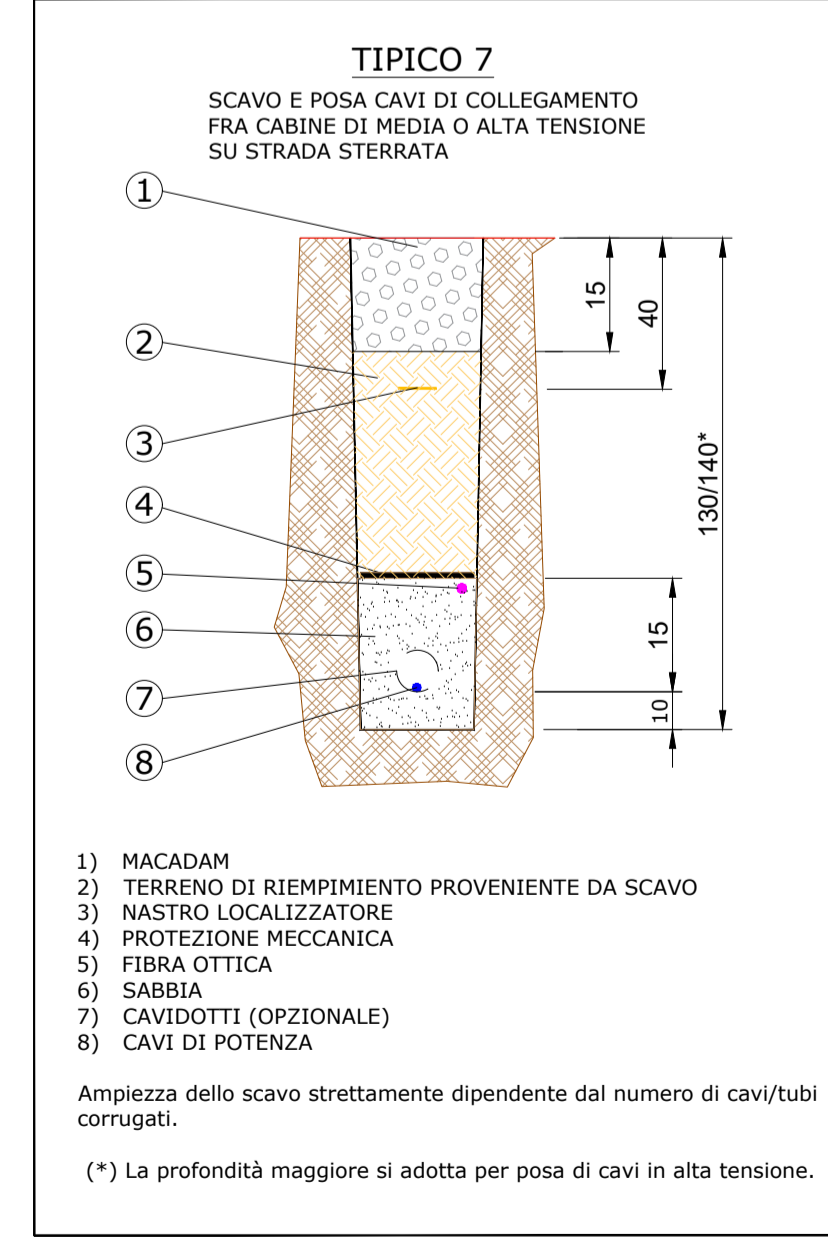
LOCALIZZAZIONE	INFORMAZIONE DI PROGETTO	FASE
CITTA': SERRACAPRIOLA PROVINCIA: FOGGIA REGIONE: PUGLIA	SORGENTE: SOLARE PAC(MW): 51,5 PDC(MWp): 64,53	AREA(Mq): 74,67 GCR(Mq): 47,68
COORDINATE	DETTAGLI DI PROGETTO	PERMESSI
LAT: 41,79° LONG: 15,19° ALT(m): 100	N.PAN: 89,628 P.INV(KW/KVA): 130300@W STRU: TRACKER	N.INV: 203 N.STR: 1.292(1P56) 445(1P28) 344(1P14)

PREPARATO	DISEGNATO	VERIFICATO	APPROVATO	DATA
-	-	-	-	14/03/24
-	-	-	-	14/03/24
-	-	-	-	14/03/24

TAVOLA No	SCALA	IMPIANTO	D. T. S. DOC.	REV.	FASE	EMI.
6 DI 6	1:2.500	IT3ISEILE52R01PIRE				

LIMITE DI DISEGNO

LIMITE DI DISEGNO



VISTA IN PIANTA  
DETTAGLIO 5  
SCALA 1:2.500

IMPIANTO AGRIVOLTAICO SERRACAPRIOLA 51.5  
LAYOUT CAVI AC-AT  
DIMENSIONI IN m / SCALA 1:2.500