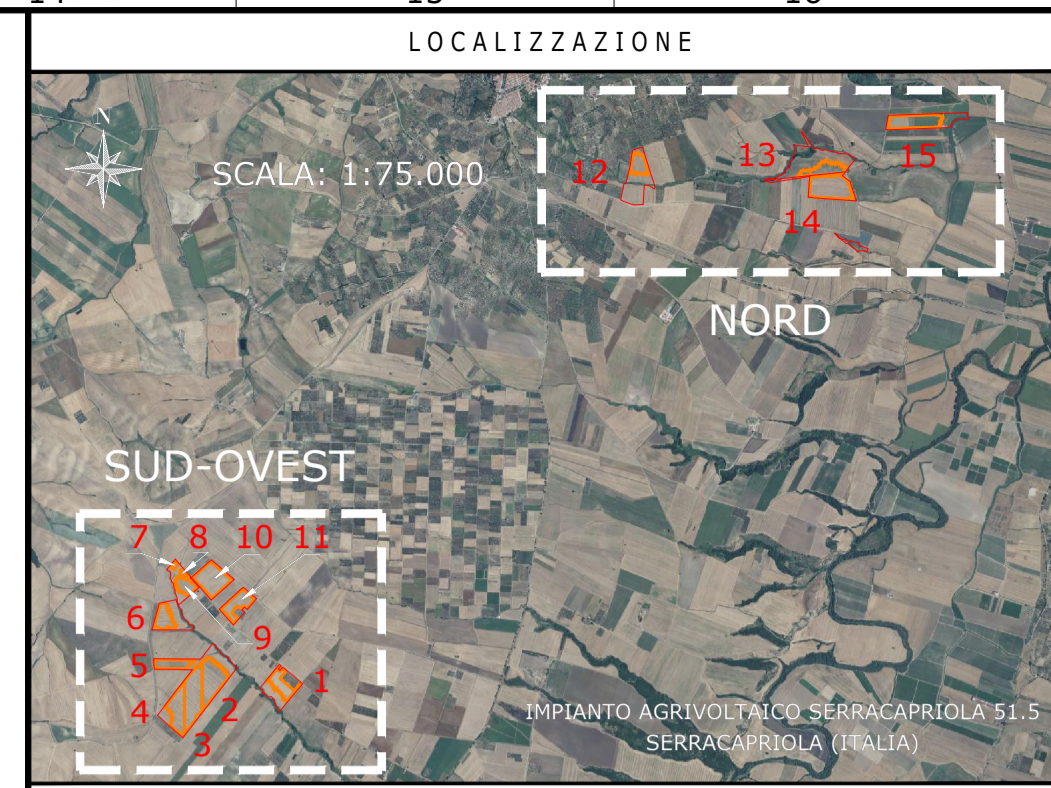
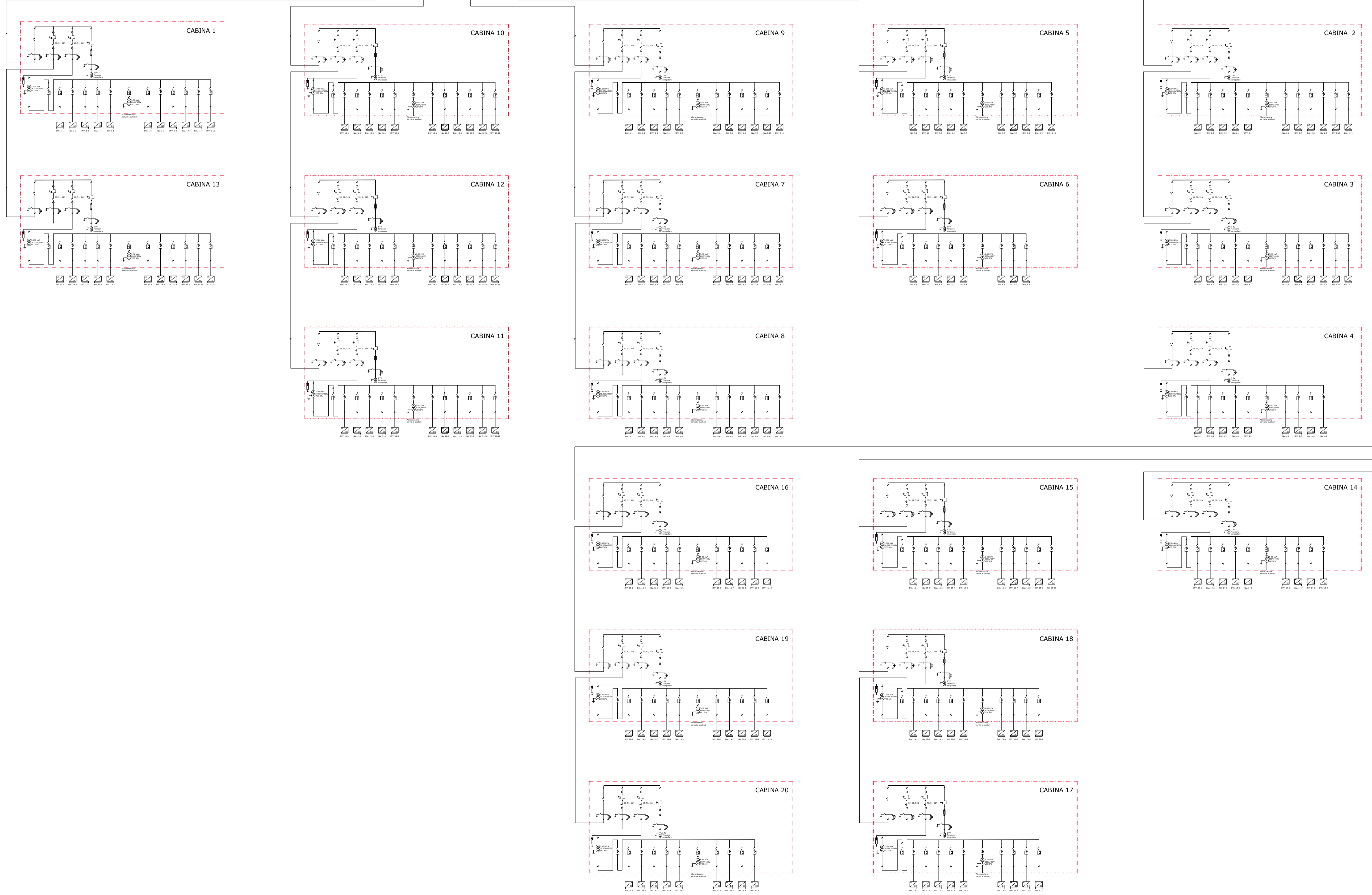
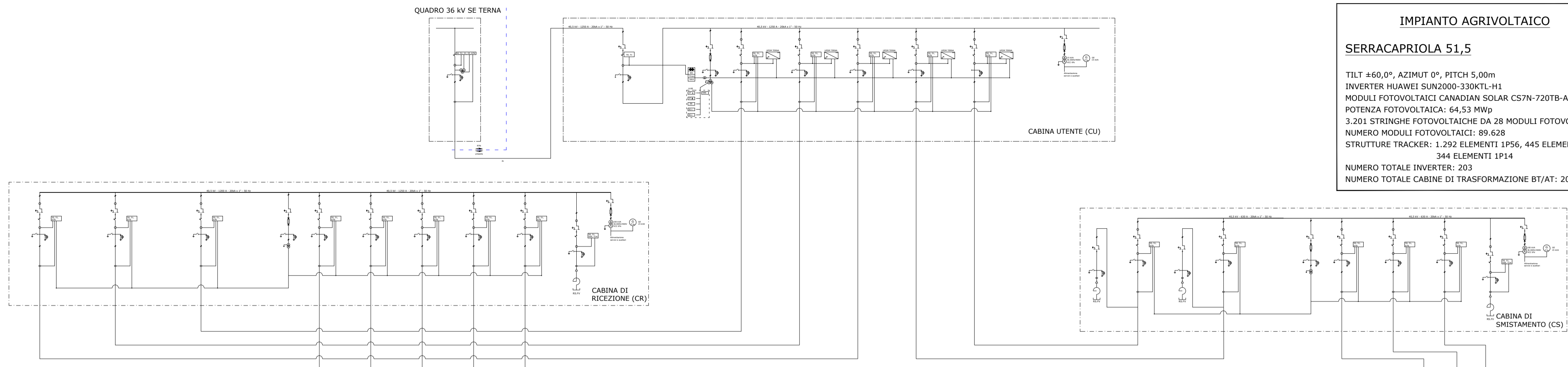


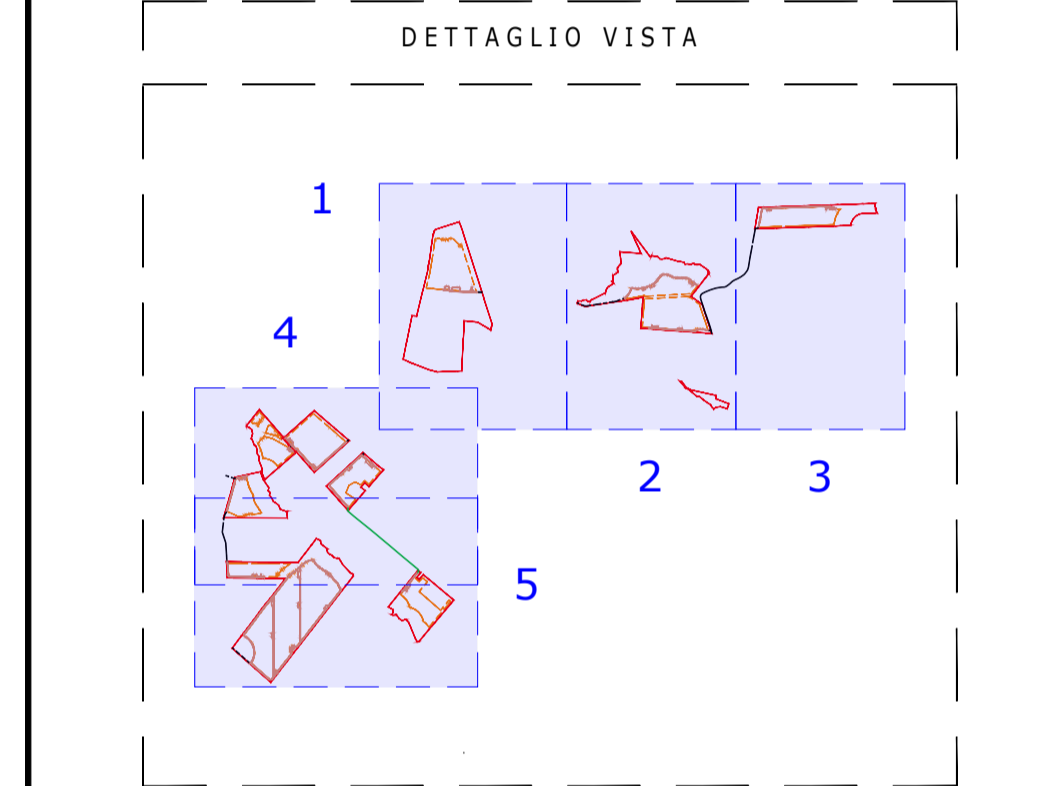
LIMITE DI DISEGNO

**IMPIANTO AGRIVOLTAICO**  
**SERRACAPRIOLA 51,5**  
 TILT ±60,0°, AZIMUT 0°, PITCH 5,00m  
 INVERTER HUAWEI SUN2000-330KTL-H1  
 MODULI FOTOVOLTAICI CANADIAN SOLAR CS7N-720TB-AG  
 POTENZA FOTOVOLTAICA: 64,53 MWp  
 3.201 STRINGHE FOTOVOLTAICHE DA 28 MODULI FOTOVOLTAICI  
 NUMERO MODULI FOTOVOLTAICI: 89.628  
 STRUTTURE TRACKER: 1.292 ELEMENTI 1P56, 445 ELEMENTI 1P28,  
 344 ELEMENTI 1P14  
 NUMERO TOTALE INVERTER: 203  
 NUMERO TOTALE CABINE DI TRASFORMAZIONE BT/AT: 20



NOTE / TIMBRI  
 1. VEDERE DETTAGLIO AREE NEL FOGLIO 2 - 3 - 4 - 5 E 6.

**PROGETTISTI**  
 Ingegnere Michele Di stefano  
 (per NRG Plus Italia S.r.l.)  
 mdistefano@nrgplus.global  
 Responsabile tecnico  
 Ingegnere Maurizio De Donno  
 (per NRG Plus Italia S.r.l.)  
 mdedonno@nrgplus.global



**LEGENDA**

—	LIMITE LOTTO	⊗	TRASFORMATORE DI MISURA A 3 AVVOLGIMENTI
- - -	PV AREA	⚡	SPD
1-2-...	IDENTIFICAZIONE AREA MODULI FOTOVOLTAICI	⚡	FASI
—	LINEA INTERRATA	⚡	NEUTRO
—	CABINA DI RICEZIONE, UTENTE E SMISTAMENTO	⚡	TERRA
—	CABINA DI TRASFORMAZIONE	⚡	TRASFORMATORE DI CORRENTE (TC)
UPS	UPS	⚡	SPIA PRESENZA TENSIONE
AC/DC	INVERTER	⚡	FUSIBILE
⚡	INTERRUTTORE DI MANOVRA	⚡	SEZIONATORE A DUE POSIZIONI
⚡	INTERRUTTORE AUTOMATICO	⚡	SEZIONATORE DI TERRA
⚡	TRASFORMATORE AUSILIARI	⚡	GENERATORE DI EMERGENZA
⚡	TRASFORMATORE A 2 AVVOLGIMENTI	⚡	REATTANZA SHUNT DI COMPENSAZIONE
⚡	TRASFORMATORE DI MISURA (TENSIONE OMOPOLARE)		

0	14/03/24	EMISSIONE FINALE	O.P.	L.P.	A.M.	M.DD.
A	14/03/24	EMISSIONE INIZIALE	O.P.	L.P.	A.M.	M.DD.
REV	DATA	DESCRIZIONE	PREP.	DISEG.	VERIF.	APPR.

IL PROMOTORE:  
**Greenvolt Power**  
 ARNG SOLAR VIII S.R.L.  
 Sede legale: Viale Giorgio Ribotta 21  
 00144 - Roma (RM)  
 PEC: arngsolar8@pec.it  
 C.F e P.IVA: 02355840683  
 Codice Cliente:

PROGETTO:  
**IMPIANTO AGRIVOLTAICO SERRACAPRIOLA 51.5**

DOCUMENTI:  
 SCHEMA UNIFILARE ELETTRICO (CAMPO)

LOCALIZZAZIONE	INFORMAZIONE DI PROGETTO	FASE
CITTA': SERRACAPRIOLA	SORGENTE: SOLARE	AREA[m²]: 74,67
PROVINCIA: FOGLIA	PAC[MW]: 51,5	GCR[%]: 47,68
REGIONE: PUGLIA	PDC[MWp]: 64,53	
COORDINATE		
LAT: 41,79°	N.PAN: 89,628	N.INV: 203
LONG: 15,19°	P.PAN[Wp]: 720	PITCH[m]: 5,00
ALT[m]: 100	STRU: TRACKER	P.INV[KW/KVA]: 330/300@40°C
		N.STR: 1.292(1P56)
		445(1P28) 344(1P14)
PREPARATO	NOME	REGISTRAZIONE
DISEGNATO		FIRMA
VERIFICATO		DATA
APPROVATO		

**IMPIANTO AGRIVOLTAICO SERRACAPRIOLA 51.5**  
 SCHEMA UNIFILARE ELETTRICO (CAMPO)  
 DIMENSIONI IN m / NO SCALA