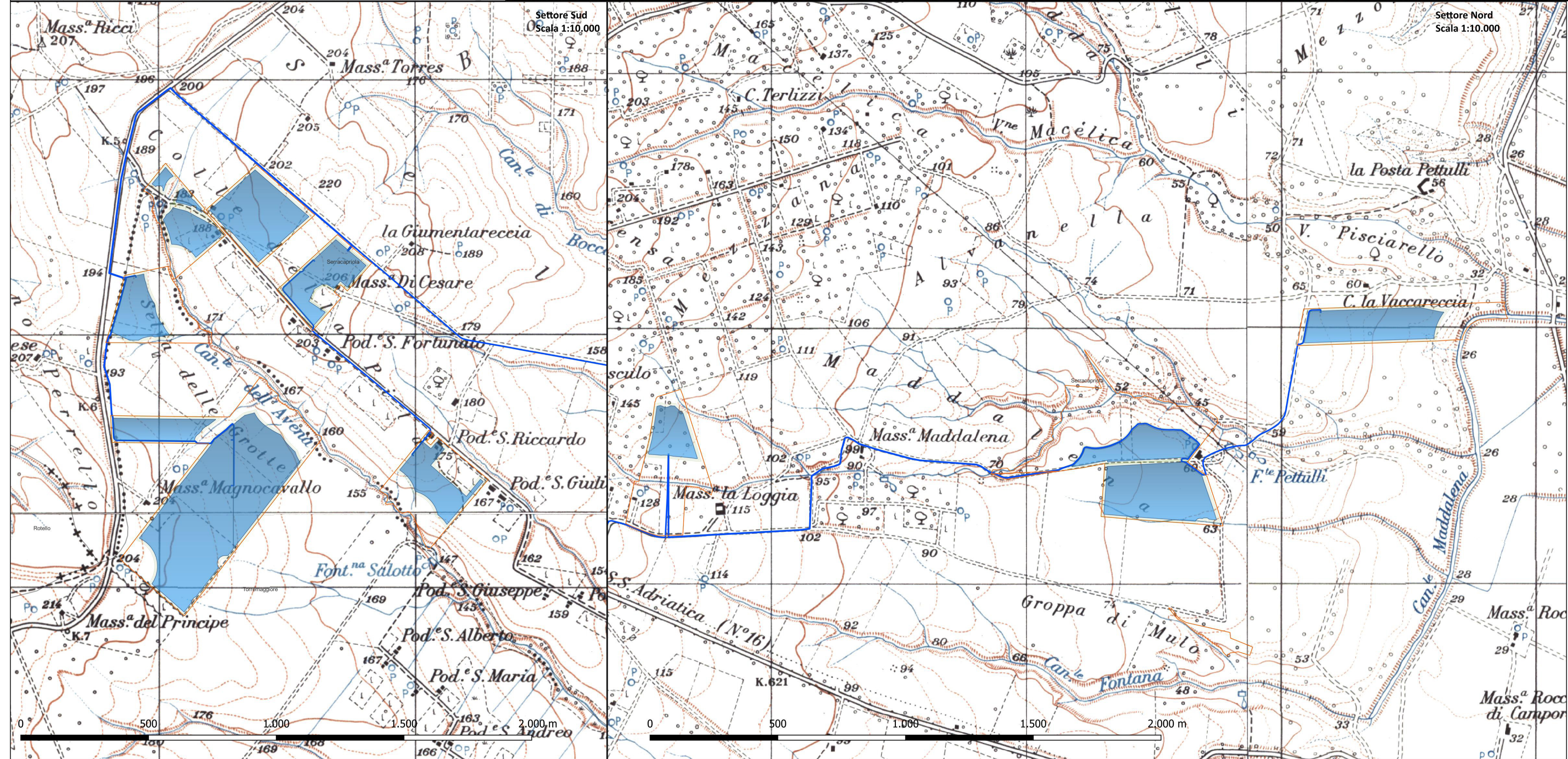
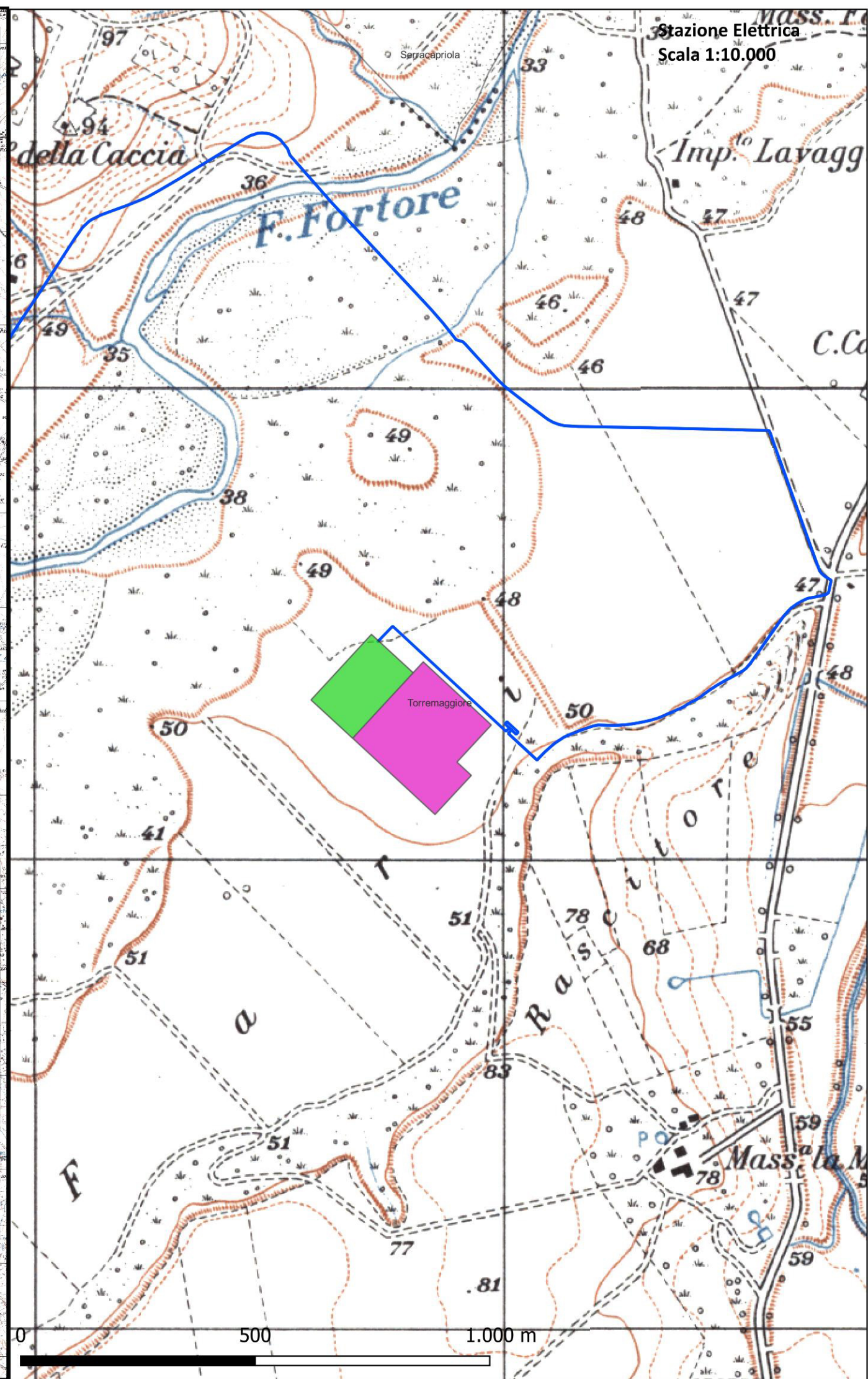
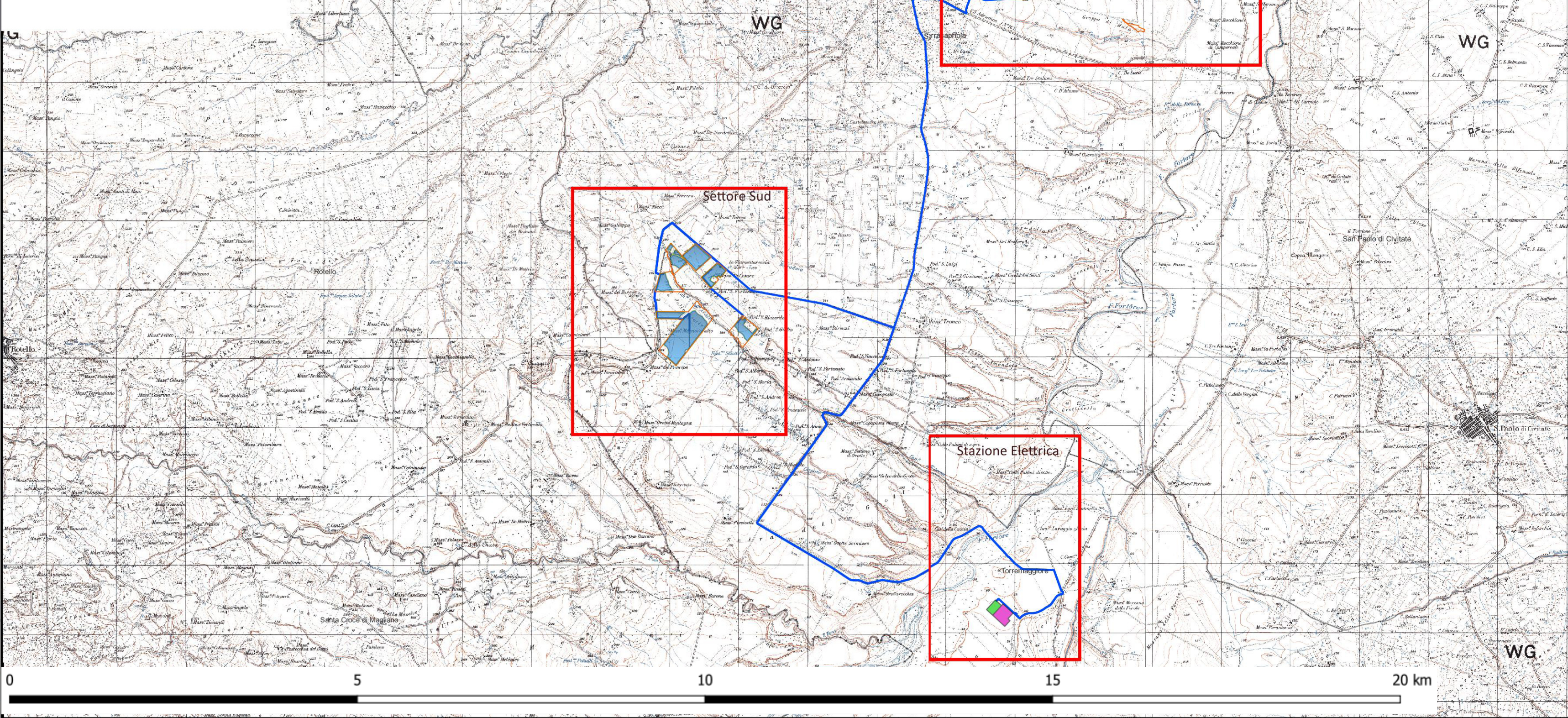
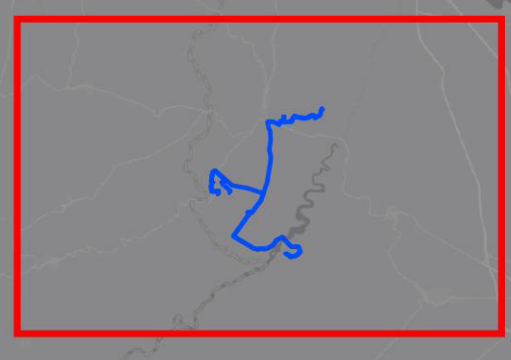


- cavidotti
- Aree Contrattualizzate
- Aree Mitigazione
- Campi FV
- stazione
- SE 380/150kV Torremaggiore
- SE 380/36kV Torremaggiore
- comuni
- carta IGM 1:25.000



il tecnico:
arch. MICHELE ROBERTO LAPENNA
rr.architetti.br@gmail.com

Michele Roberto Lapenna

il Responsabile Tecnico Bell Fix Plus SRL:
ing. COSIMO TOTARO
elettrico@bellfixplus.it

Cosimo Totaro

IL PROMOTORE:
ARNG SOLAR VIII S.R.L.
Viale Giorgio Ribotta 21 ROMA (RM), 00144
P. IVA 02355840683 PEC: arngsolar8@pec.it

PROGETTO:
IMPIANTO AGRIVOLTAICO SERRACAPRIOLA 51.5
SERRA51.5_01 Corografia d'inquadrimento dell'area su IGM

LOCALIZZAZIONE	INFORMAZIONE DI PROGETTO		FASE	
CITTA': SERRACAPRIOLA	SORGENTE: SOLARE	AREA[Ha]: 74,67	PERMESSI	
PROVINCIA: FOGGIA	PAC[MW]: 51,5	GCR[%]: 47,68		
REGIONE: PUGLIA	PDC[MWp]: 64,53			
COORDINATE		DETTAGLI DI PROGETTO		
LAT: 41,79°	N.PAN: 89,628	N.INV: 203	PITCH[m]: 5,00	
LONG: 15,19°	P.PAN[Wp]: 720	P.INV[KW/kVA]: 330/300@40°PC	N.STR: 1.292(1P56)	
ALT[m]: 100	STRU: TRACKER	INCLI: ± 60°	445 (1P28) 344(1P14)	
NOME		REGISTRAZIONE	FIRMA	DATA
PREPARATO	Michele Roberto LAPENNA			29.02.2024
DISEGNATO	Michele Roberto LAPENNA			
VERIFICATO	Michele Roberto LAPENNA			
APPROVATO	Michele Roberto LAPENNA			
SCALA	varie			