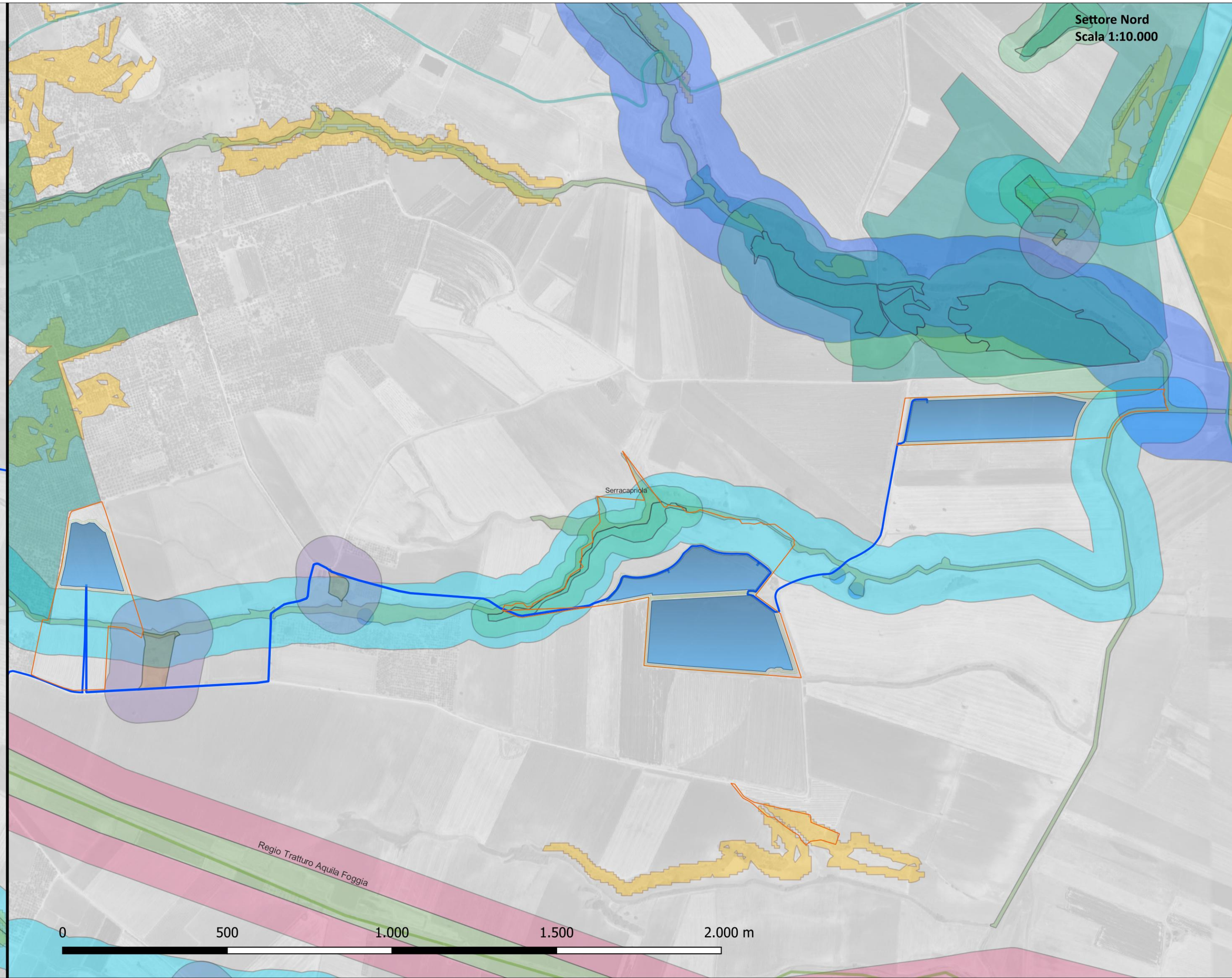
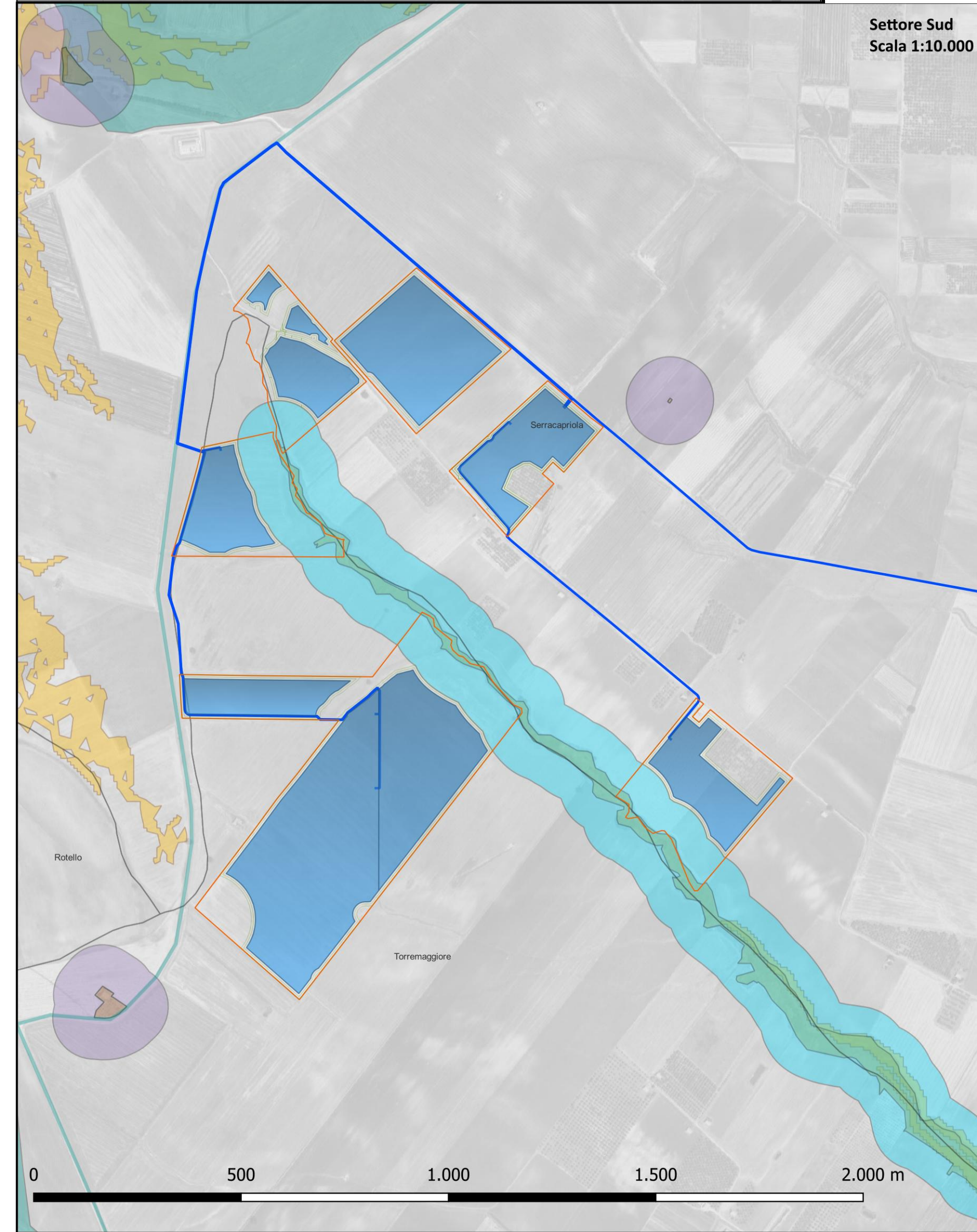
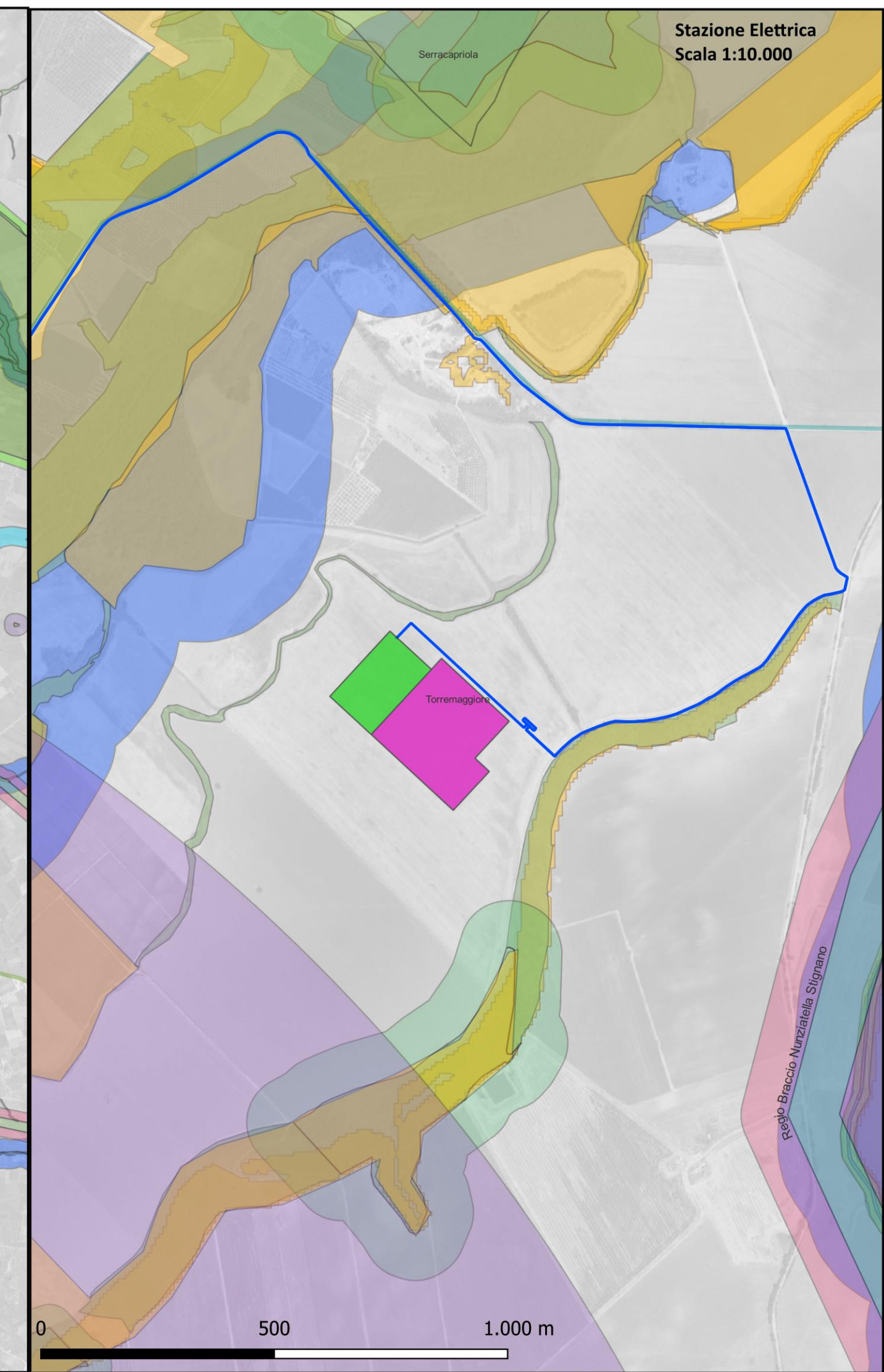
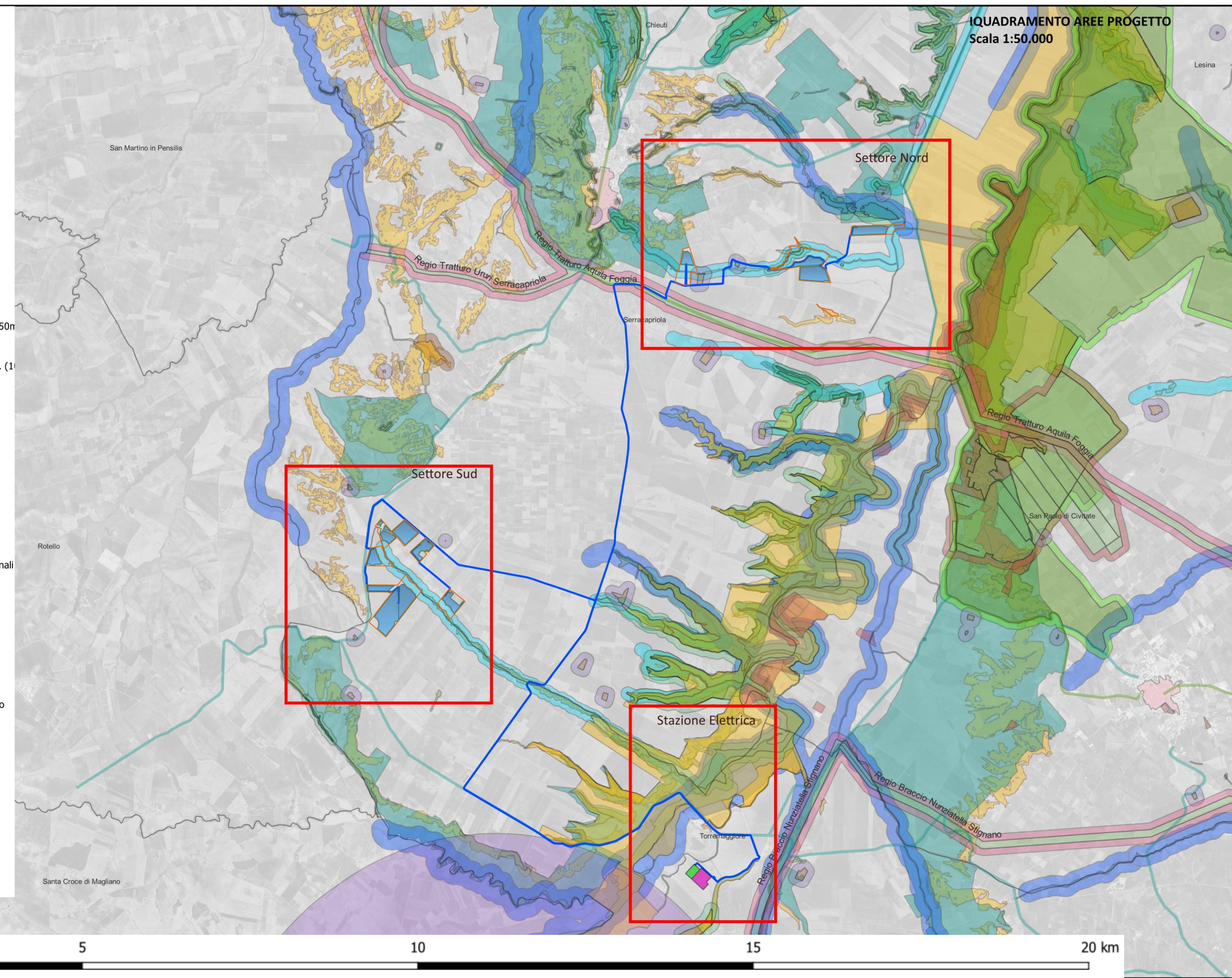


- IMPIANTO AGRIVOLTAICO SERRACAPRIOLA 51.5**
- cavidotti
  - Aree Contrattualizzate
  - Aree Mitigazione
  - Campi FV
- stazione
- SE 380/150kV Torremaggiore
  - SE 380/36kV Torremaggiore
- PPTR 2023
- 6.1\_1\_GEOMORFOLOGICHE
- UCP - Geosti (100m)
  - UCP - Versanti
- 6.1\_2\_IDROLOGICHE
- BP - Fiumi-torrenti-corsi d'acqua acque pubbliche (150m)
  - UCP - Aree soggette a vincolo idrogeologico
  - UCP - Reticolo idrografico di connessione della R.E.R. (100m)
  - UCP - Sorgenti (25m)
- 6.2\_1\_BOTANICO\_VEGETAZIONALI
- BP - Boschi
  - UCP - Aree di rispetto dei boschi (100m)
  - UCP - Aree umide
  - UCP - Formazioni arbustive in evoluzione naturale
  - UCP - Prati e pascoli naturali
- 6.2\_2\_AREE\_PROTETTE\_SITTI\_NATURALISTICI
- BP - Parchi e riserve
  - UCP - Aree di rispetto dei parchi e delle riserve regionali
  - UCP - Siti di rilevanza naturalistica
- 6.3\_1\_CULTURALI
- BP - Zone di interesse archeologico
  - BP - Zone gravate da usi civici (validate)
  - UCP - area di rispetto - rete tratturi
  - UCP - area di rispetto - siti storico culturali
  - UCP - area di rispetto - zone di interesse archeologico
  - UCP - Città consolidata
  - UCP - stratificazione insediativa - rete tratturi
  - UCP - stratificazione insediativa - siti storico culturali
- 6.3\_2\_PERCETTIVE
- UCP - Coni visuali
  - UCP - Strade a valenza paesaggistica
  - UCP - Strade panoramiche
- comuni
- GS BN



il tecnico:  
arch. MICHELE ROBERTO LAPENNA  
rr.architetti.br@gmail.com

*Michele Roberto Lapenna*

il Responsabile Tecnico Bell Fix Plus SRL:  
ing. COSIMO TOTARO  
elettrico@bellfixplus.it

*Cosimo Totaro*

IL PROMOTORE:  
**ARNG SOLAR VIII S.R.L.**  
Viale Giorgio Ribotta 21 ROMA (RM), 00144  
P. IVA 02355840683 PEC: arngsolar@pec.it

PROGETTO:  
**IMPIANTO AGRIVOLTAICO SERRACAPRIOLA 51.5**  
SERRA51.5\_05\_T Tavola vincoli PPTR\_T

LOCALIZZAZIONE	INFORMAZIONE DI PROGETTO	FASE		
CITTA': SERRACAPRIOLA	SORGENTE: SOLARE	PERMESSI		
PROVINCIA: FOGGIA	PAC[MW]: 51,5			
REGIONE: PUGLIA	PDC[MWp]: 64,53			
COORDINATE		DETTAGLI DI PROGETTO		
LAT: 41,79°	N.PAN: 89,628	N.INV: 203		
LONG: 15,19°	P.PAN[Wp]: 720	P.INV[KW/KVA]: 330/300@40°C		
ALT[m]: 100	STRU: TRACKER	INCLI: ± 60°		
NOME		REGISTRAZIONE	FIRMA	DATA
PREPARATO	Michele Roberto LAPENNA			
DISEGNATO	Michele Roberto LAPENNA			29.02.2024
VERIFICATO	Michele Roberto LAPENNA			
APPROVATO	Michele Roberto LAPENNA			
SCALA		varie		