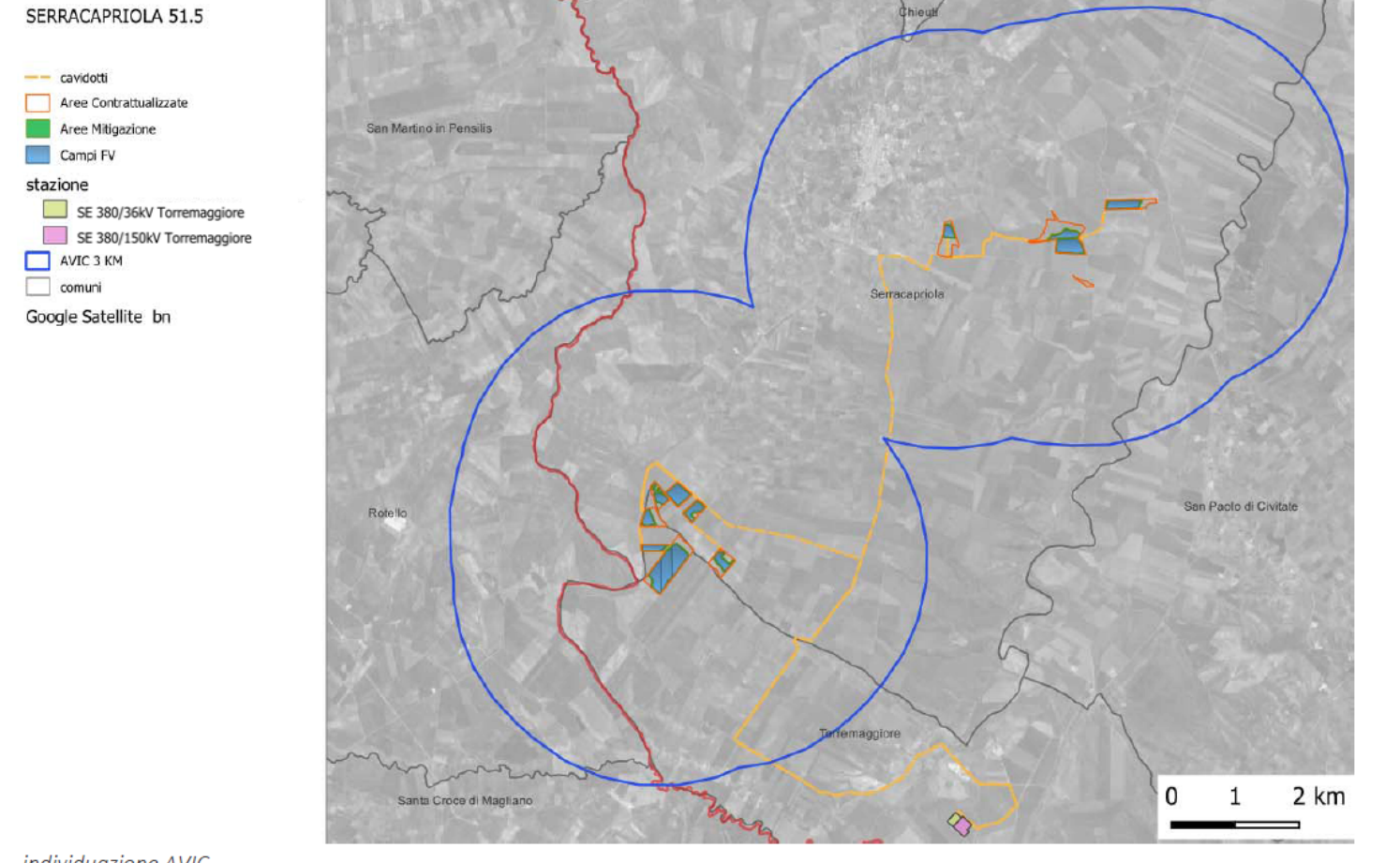
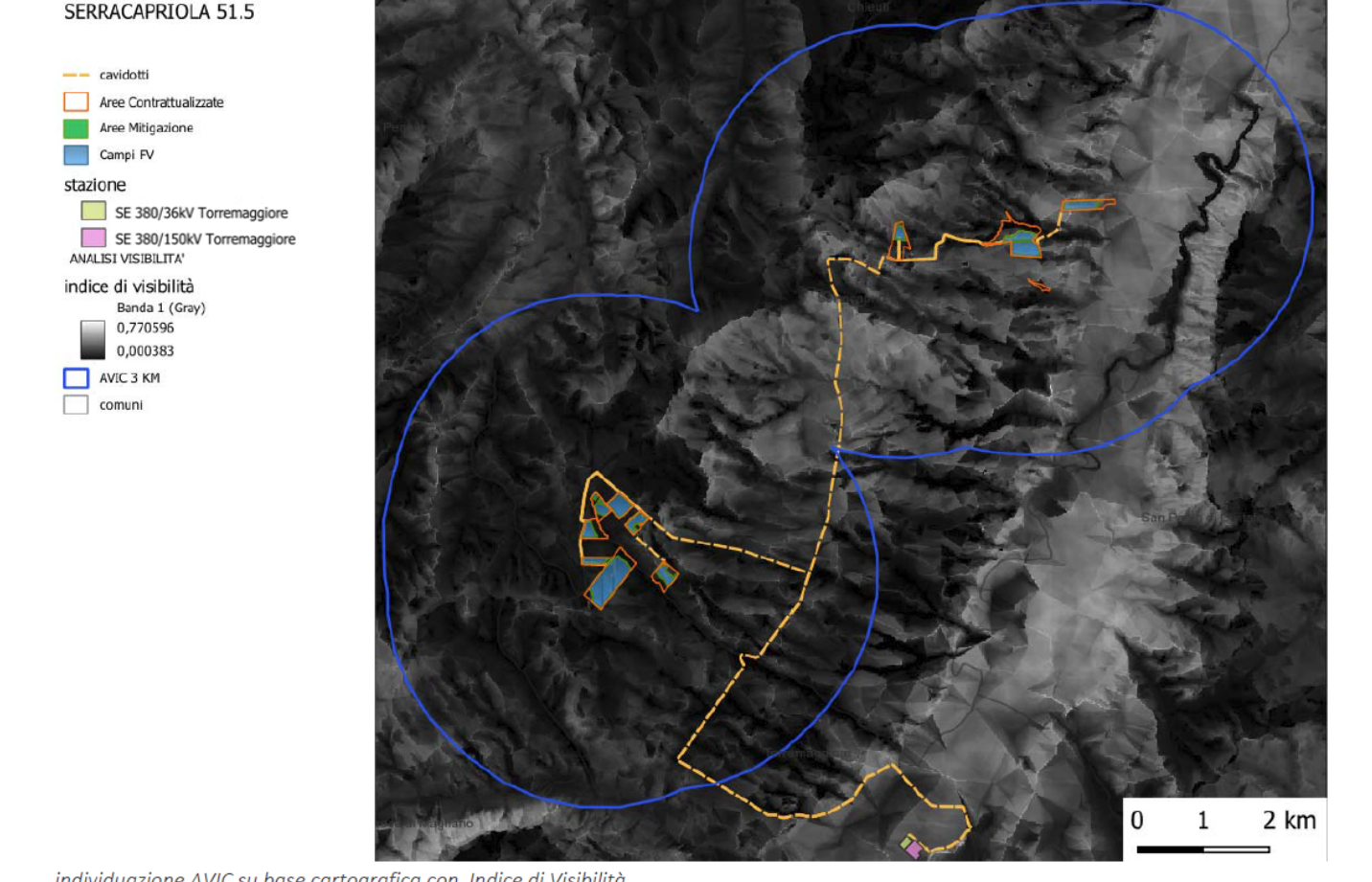


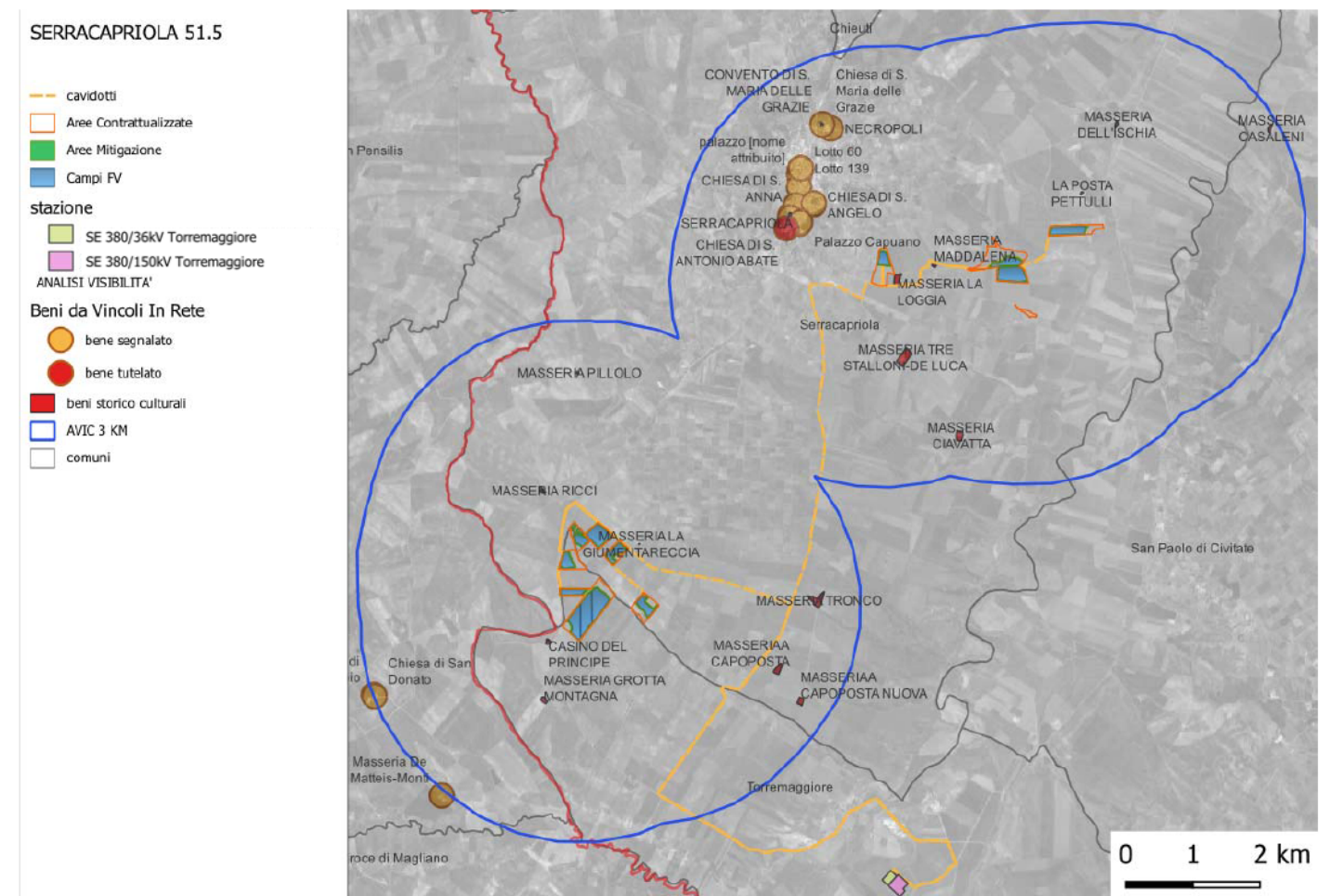
livelli di visibilità interni a AVIC 3 km



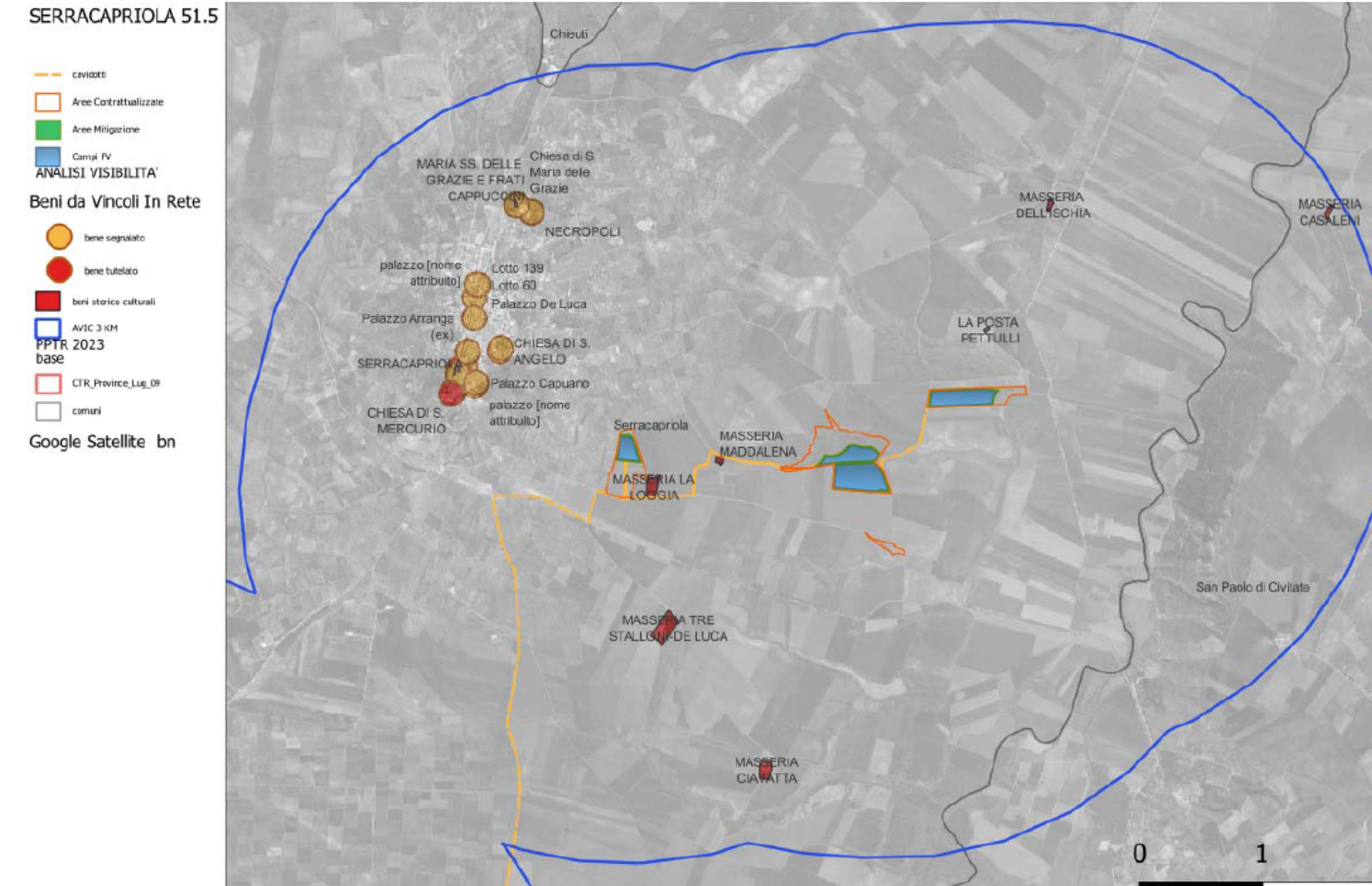
individuazione AVIC



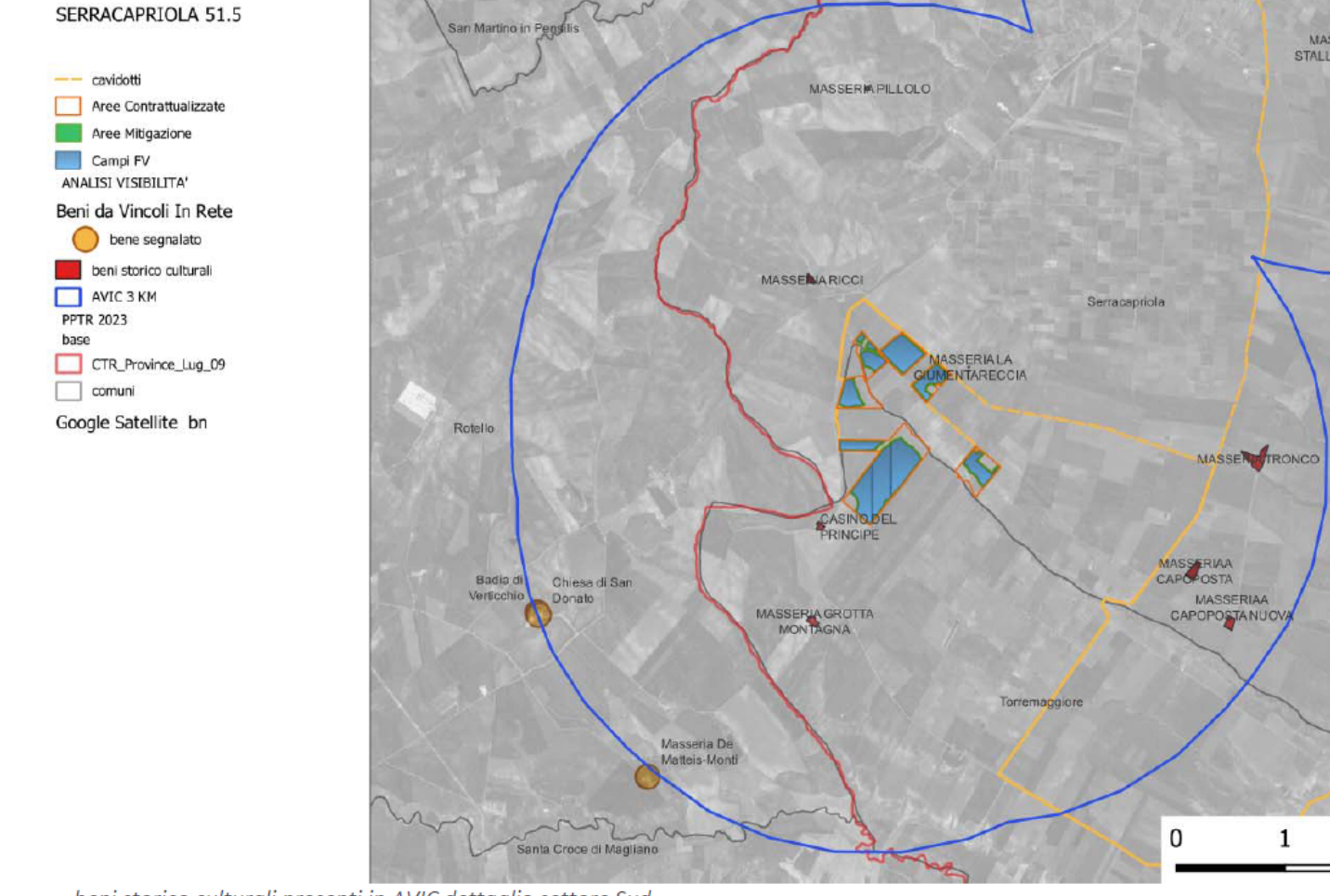
individuazione AVIC su base cartografica con Indice di Visibilità



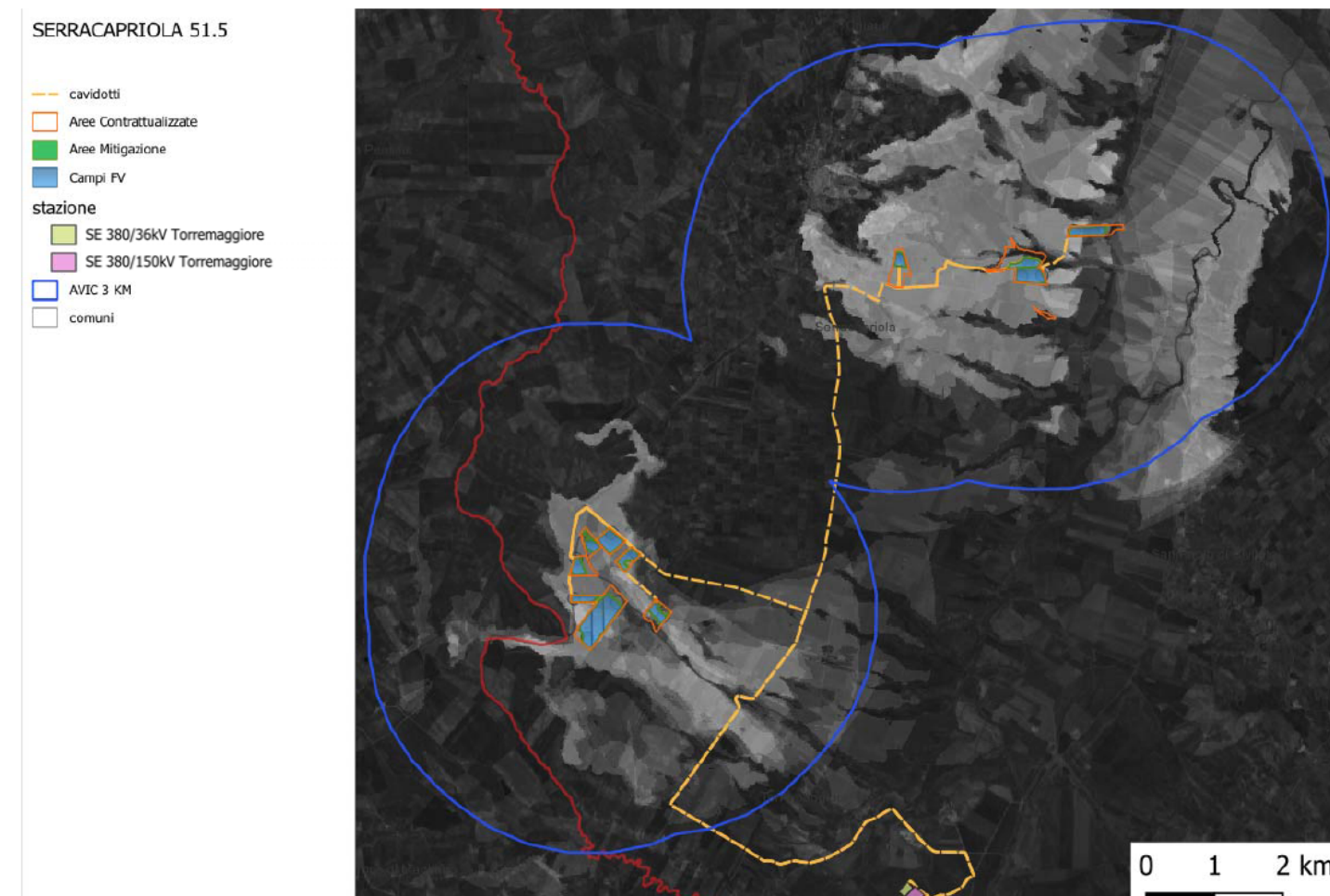
beni storico culturali presenti in AVIC



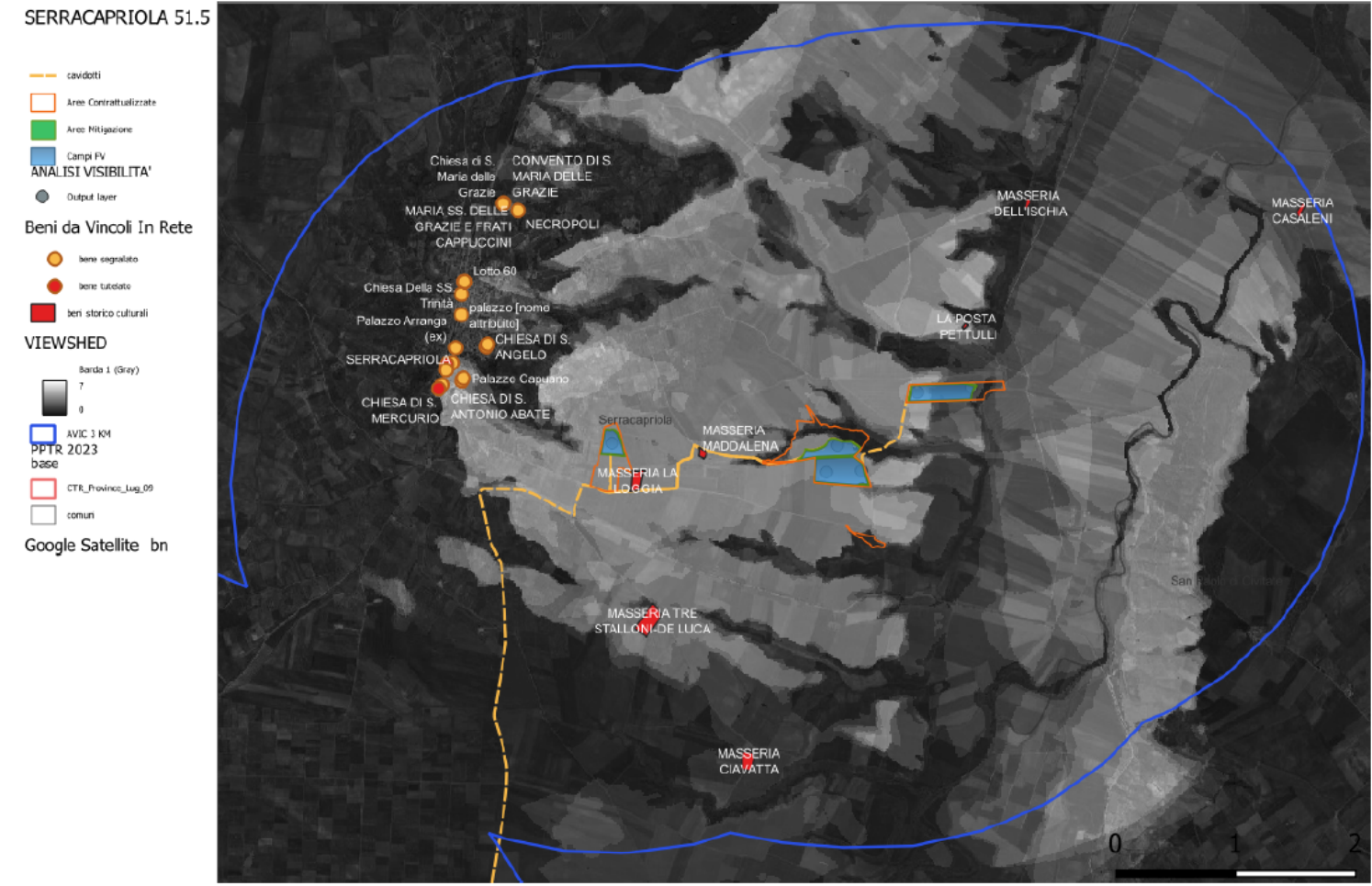
beni storico culturali presenti in AVIC dettaglio settore Nord



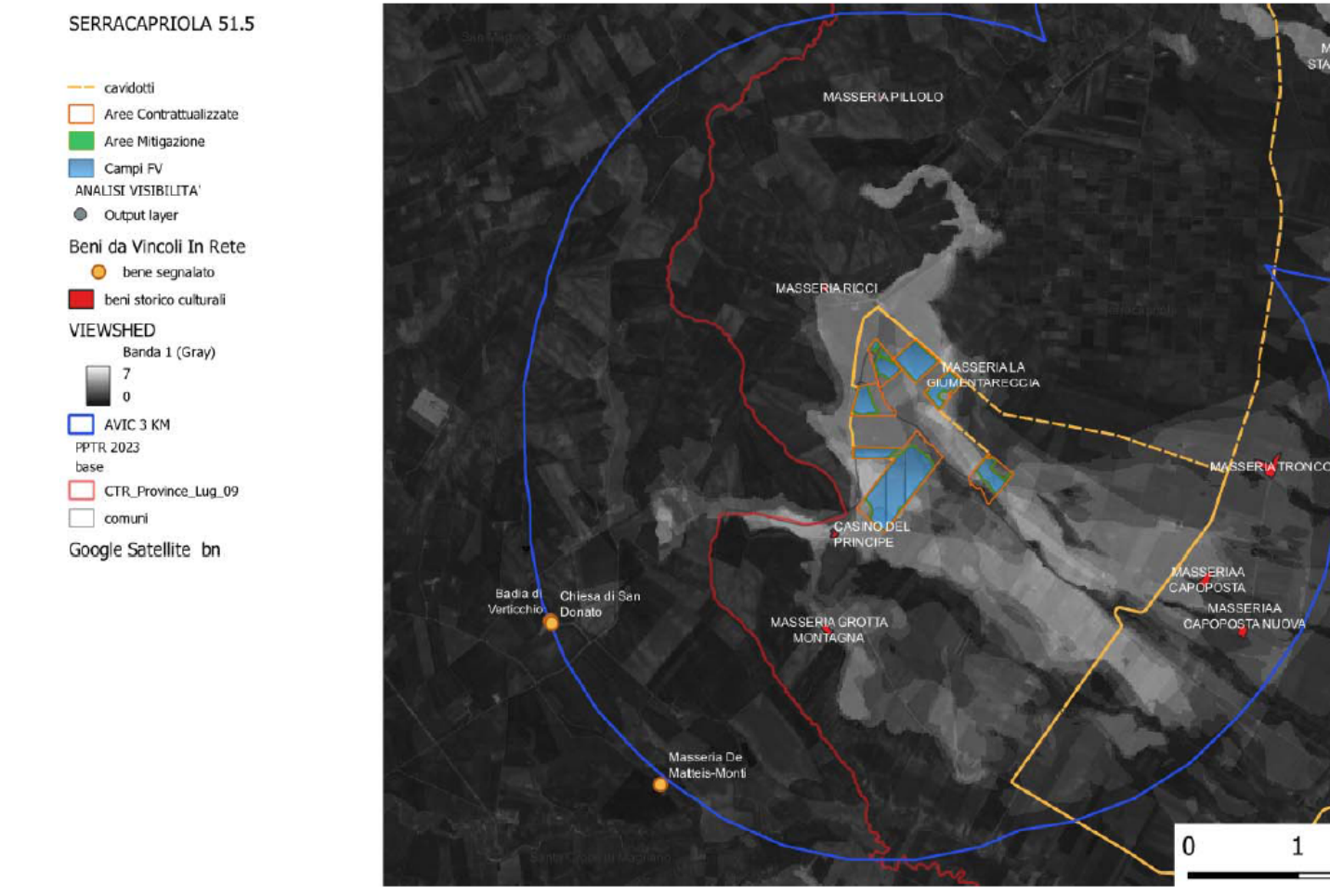
beni storico culturali presenti in AVIC dettaglio settore Sud



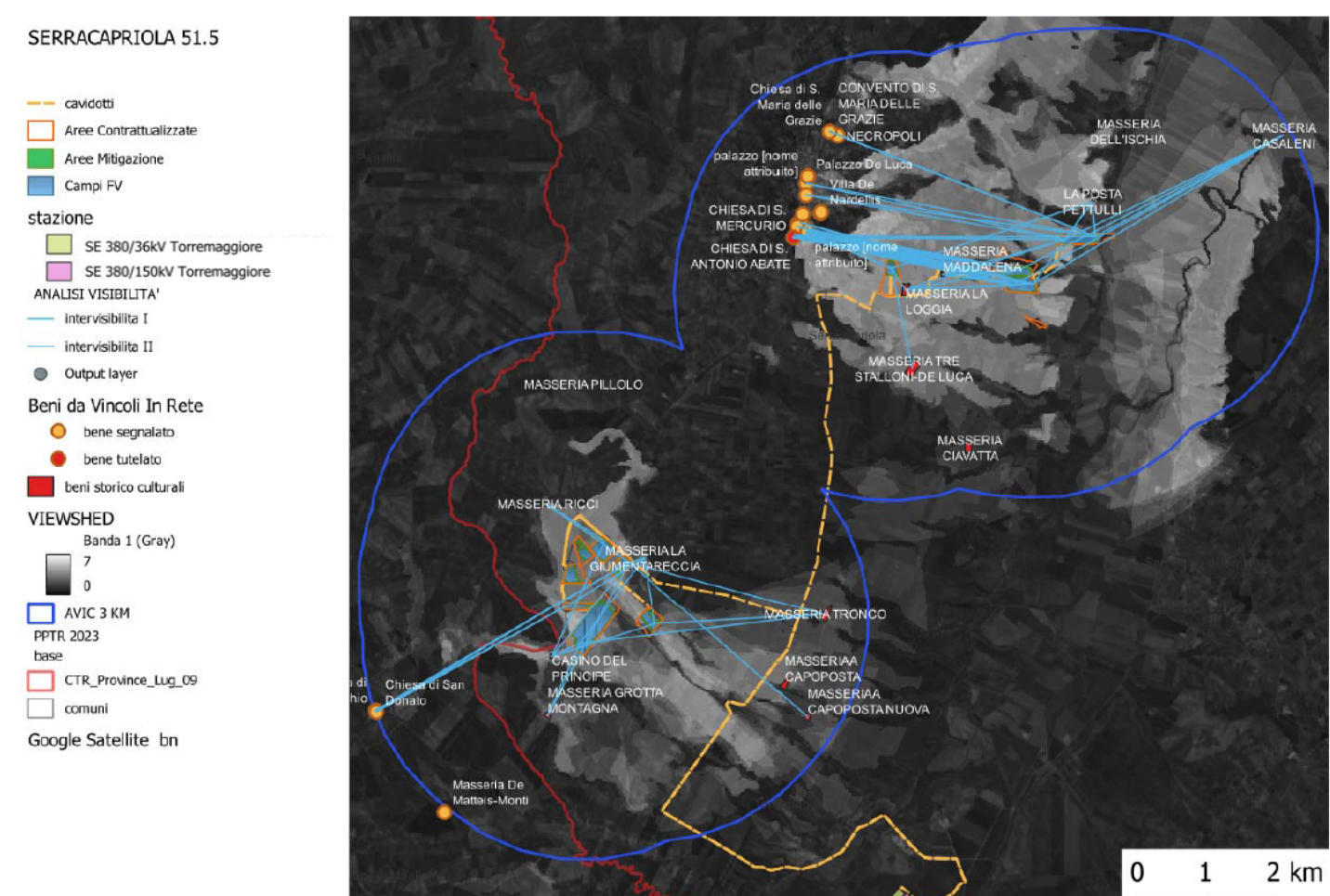
Carta di Visibilità a AVIC 3 km



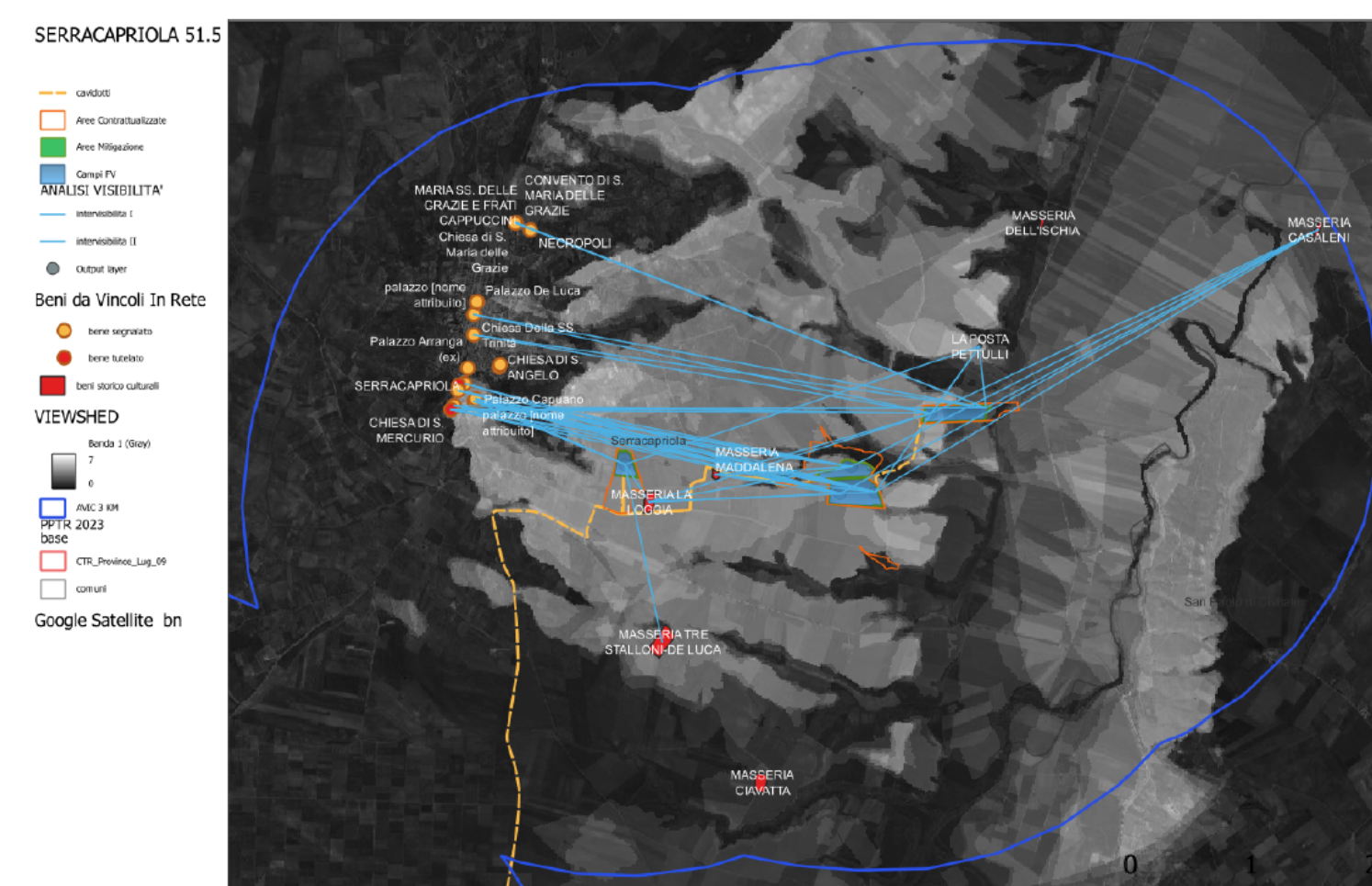
Carta di Visibilità e beni in AVIC Settore Nord



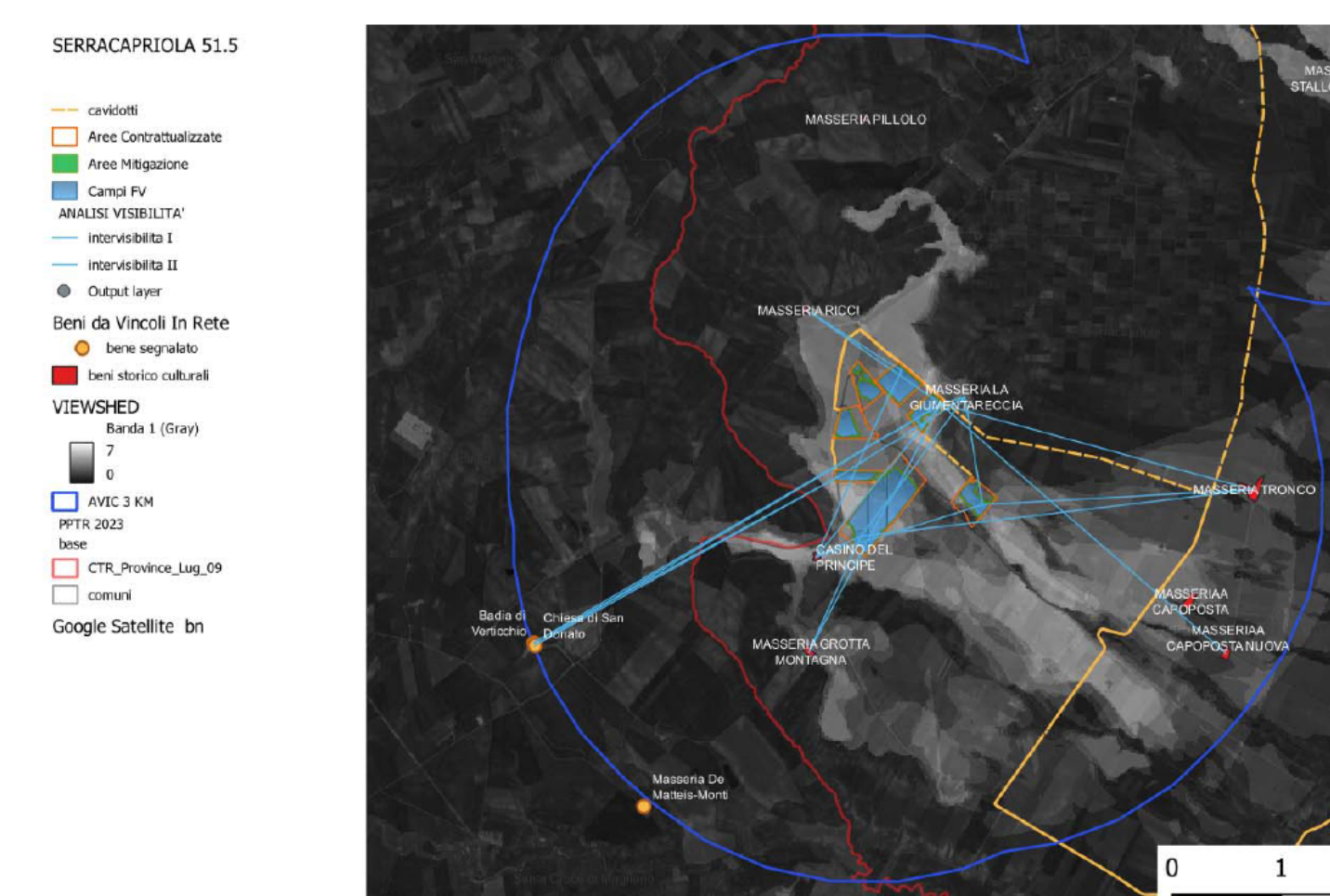
Carta di Visibilità e beni in AVIC Settore Sud



traccianti di intervisibilità rilevati in AVIC 3 km



traccianti di intervisibilità rilevati in AVIC 3 km settore Nord



traccianti di intervisibilità rilevati in AVIC 3 km settore Sud

il tecnico:
 arch. MICHELE ROBERTO LAPENNA
 rr.architetti.br@gmail.com

Michele Roberto Lapenna

il Responsabile Tecnico Bell Fix Plus SRL:
 ing. COSIMO TOTARO
 elettrico@bellfixplus.it

Cosimo Totaro

IL PROMOTORE:
ARNG SOLAR VIII S.R.L.
 Viale Giorgio Ribotta 21 ROMA (RM), 00144
 P. IVA 02355840683 PEC: arngsolar8@pec.it

PROGETTO: IMPIANTO AGRIVOLTAICO SERRACAPRIOLA 51.5			
SERRA51.5_21 Mappe dell'intervisibilità			
LOCALIZZAZIONE	INFORMAZIONE DI PROGETTO		FASE
CITTA': SERRACAPRIOLA	SORGENTE: SOLARE	AREA(Ha): 74,67	PERMESSI
PROVINCIA: FOGGIA	PAC[MW]: 51,5	GCR[%]: 47,68	
REGIONE: PUGLIA	PDC[MWp]: 64,53		DETTAGLI DI PROGETTO
COORDINATE		DETTAGLI DI PROGETTO	
LAT: 41,79°	N.PAN: 89,628	N.INV: 203	PITCH[m]: 5,00
LONG: 15,19°	P.PAN[Wp]: 720	P.INV[kW/kVA]: 330/300840°	N.STR: 1.292(1P56)
ALT[m]: 100	STRU: TRACKER	INCLI: ± 60°	445 (1P28) 344(1P14)
PREPARATO	NOME		REGISTRAZIONE
DISEGNATO	Michele Roberto LAPENNA		FIRMA
VERIFICATO	Michele Roberto LAPENNA		DATA
APPROVATO	Michele Roberto LAPENNA		29.02.2024
SCALA		varie	