


**REGIONE MOLISE**  
 Provincia di CAMPOBASSO

Comuni di  
**GUGLIONESI - MONTENERO DI BISACCIA - MONTECILFONE**


**TITOLO:** Progetto per la realizzazione di un Parco Agrivoltaico denominato "GUGLIONESI", di Potenza nominale pari a 190,08 MWp e relative opere di connessione alla RTN, sito nei Comuni Gugliesi, Montenero Di Bisaccia, Montecilfone.

**PROPRONTE:**  **IBVI6 S.r.l.**  
 Sede legale: Via Amedeo Duca D'Aosta n.76 - 39100 Bolzano (BZ)

**ELABORATO:** Codice Elaborato: GMM02TA07  
**Inquadramento generale su CTR**  
**Dettaglio CAMPO 5**  
**Stato di fatto**

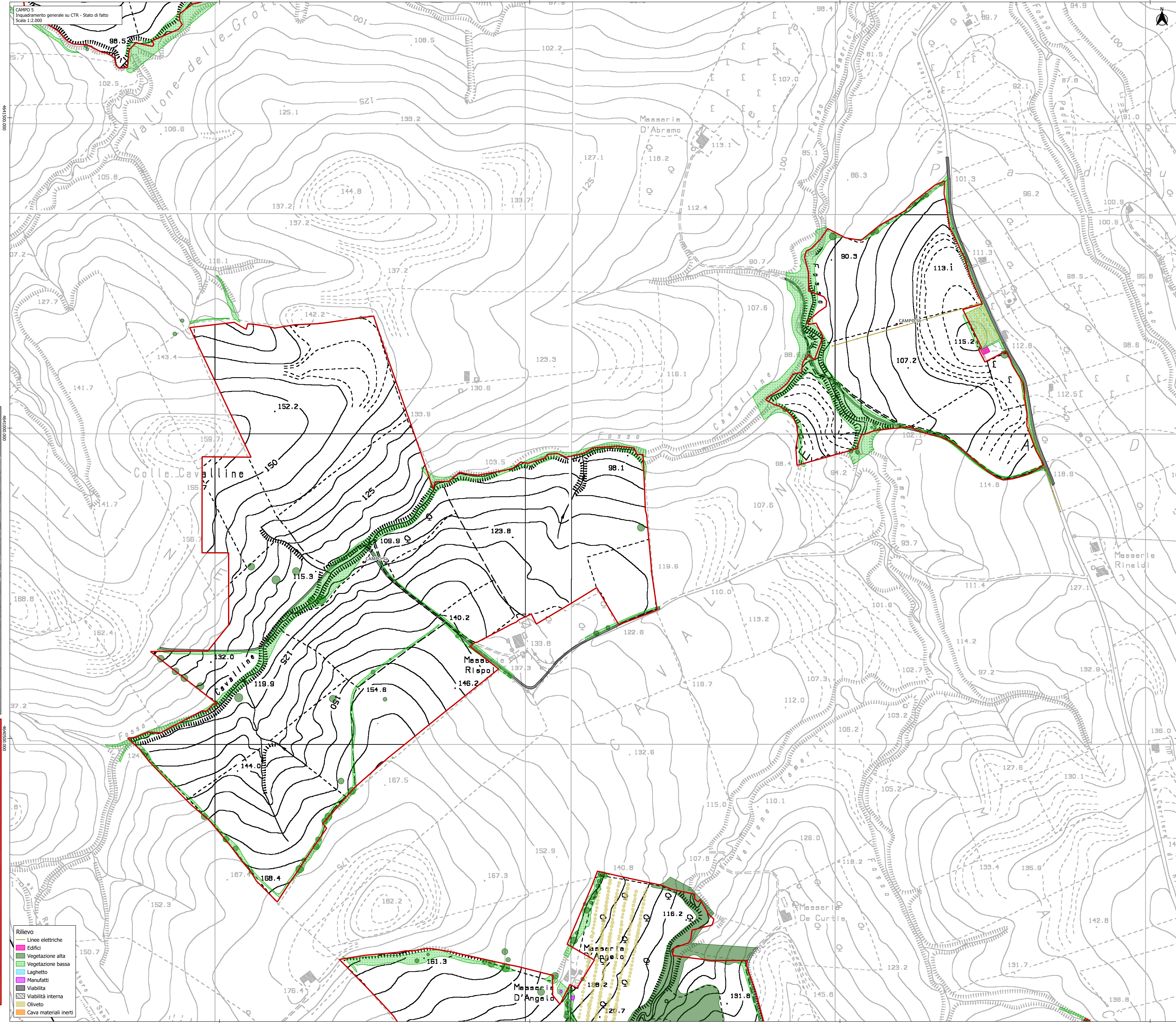
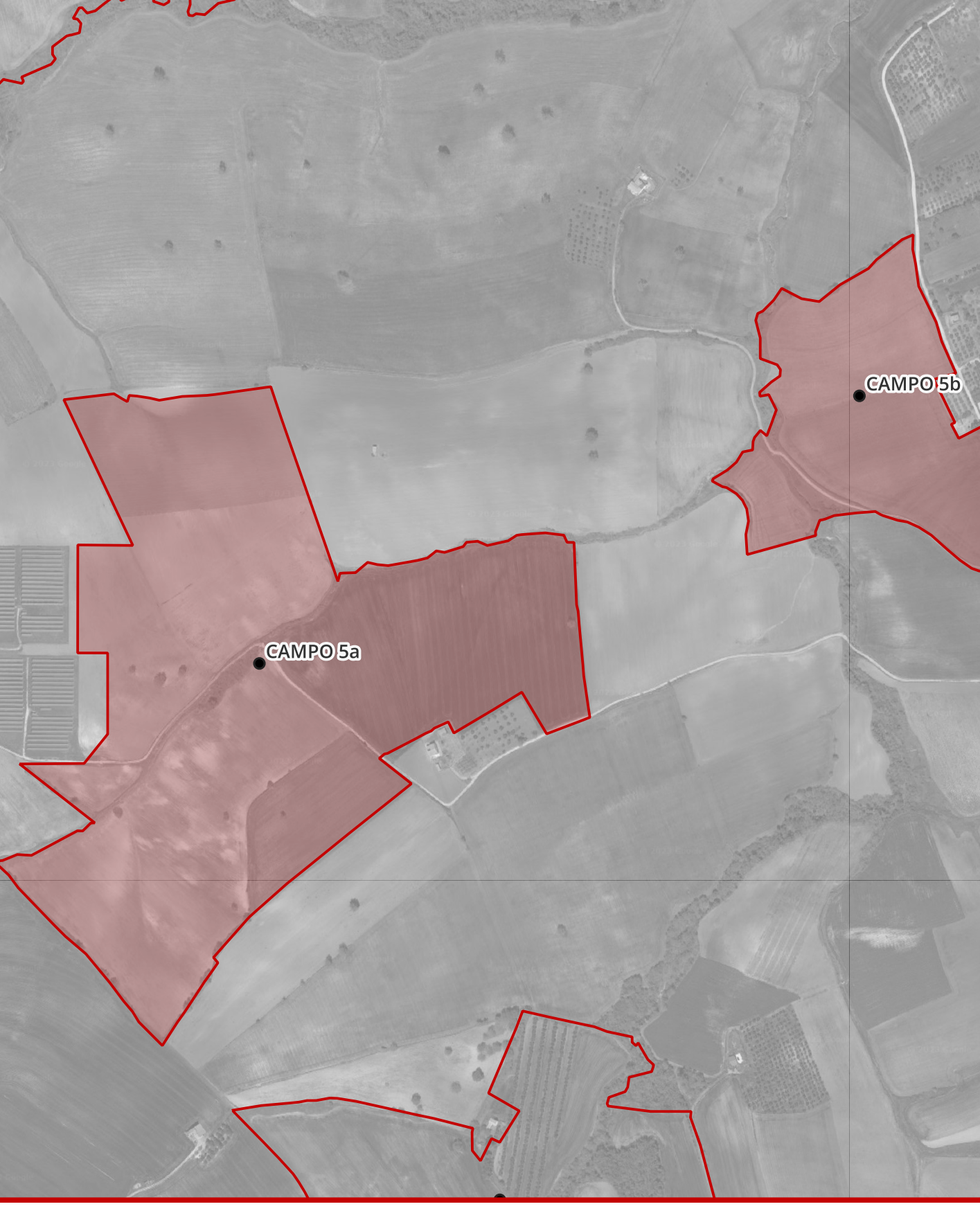
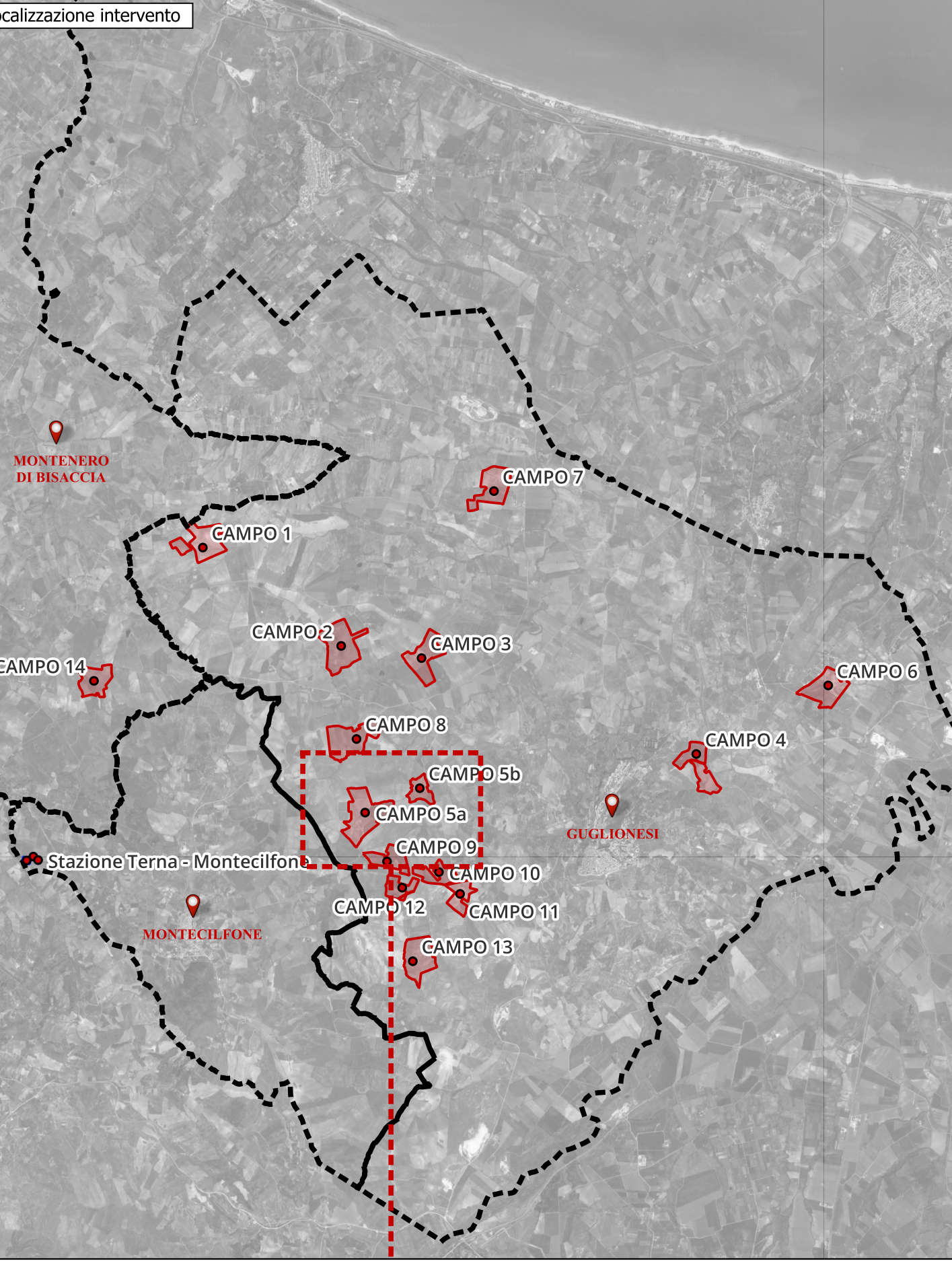
**TECNICI:** Dott. Agr. Giuseppe Giuliano  
 Geom. Alessio Varrenti

**DATA:** 10.12.2023 **SCALA:** 1:2.000

 **STG**  
 studiogiuliano.it | TIRRENICO | AMBIENTE | AGRICOLTURA  
 86039 TERAMO - Via dei geli n. 51  
 www.studiogiuliano.it | info@studiogiuliano.it

**Legenda:**

- Nome campi
- ▭ Confine campi copia



**Rilievo**

- Linee elettriche
- Edifici
- Vegetazione alta
- Vegetazione bassa
- Laghetto
- Manufatti
- Viabilità
- Viabilità interna
- Oliveto
- Cava materiali inerti