

REGIONE MOLISE
 Provincia di CAMPOBASSO

Comuni di
GUGLIONESI - MONTENERO DI BISACCIA - MONTECILFONE

TITOLO:
 Progetto per la realizzazione di un Parco Agrivoltaico denominato "GUGLIONESI", di Potenza nominale pari a 190,08 MWp e relative opere di connessione alla RTN, sito nei Comuni Guglionesi, Montenero Di Bisaccia, Montecilfone.

PROPRONTE:

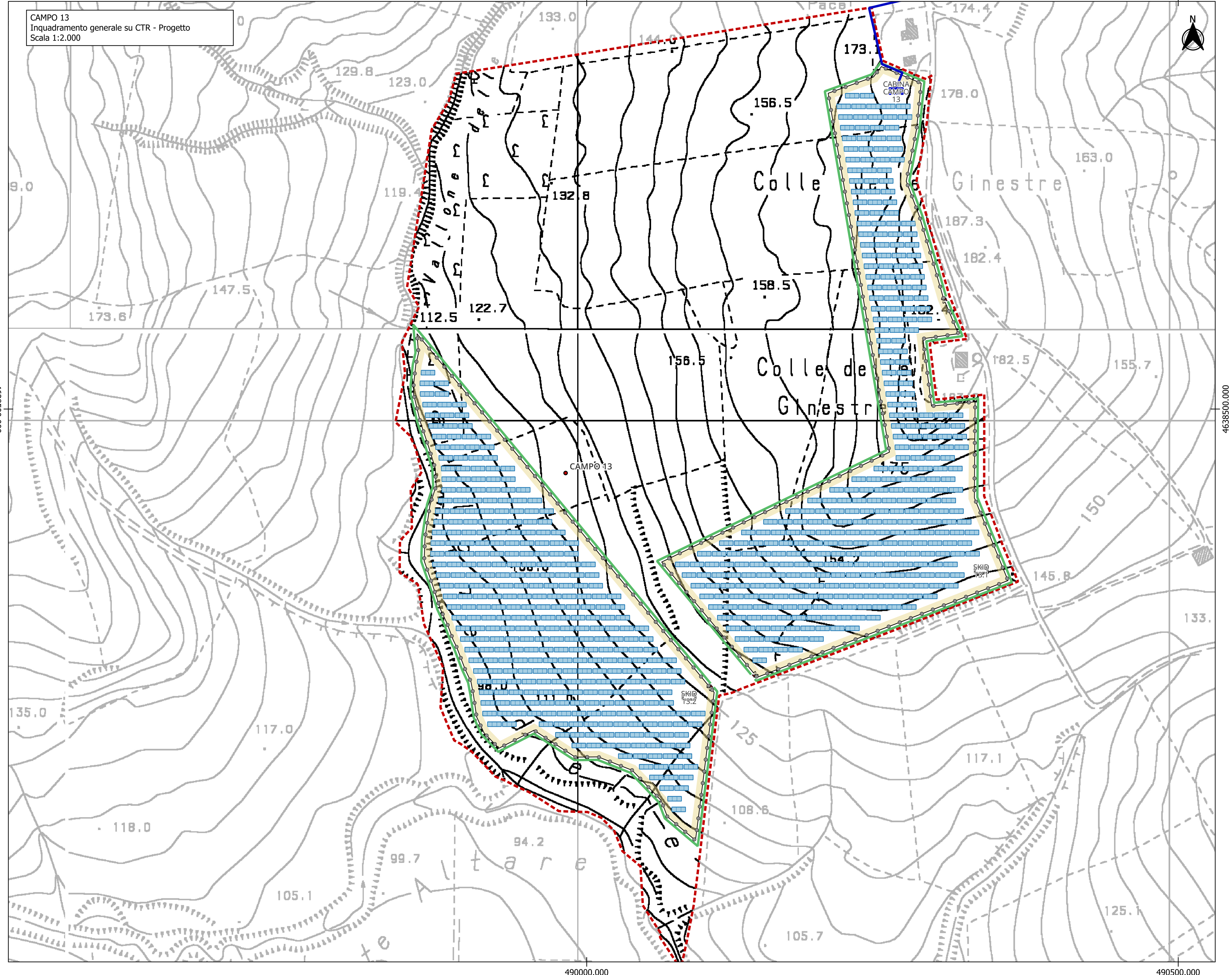
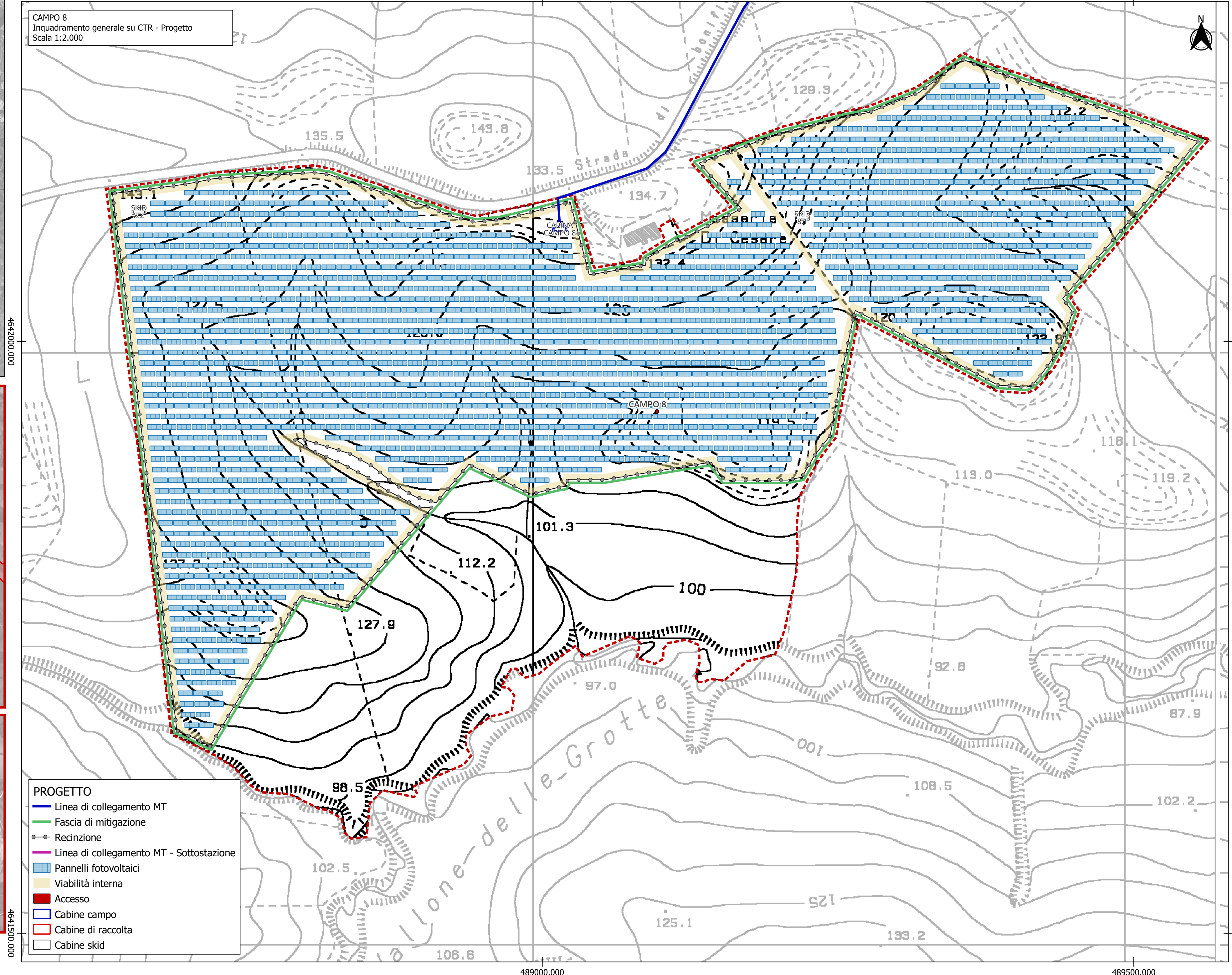
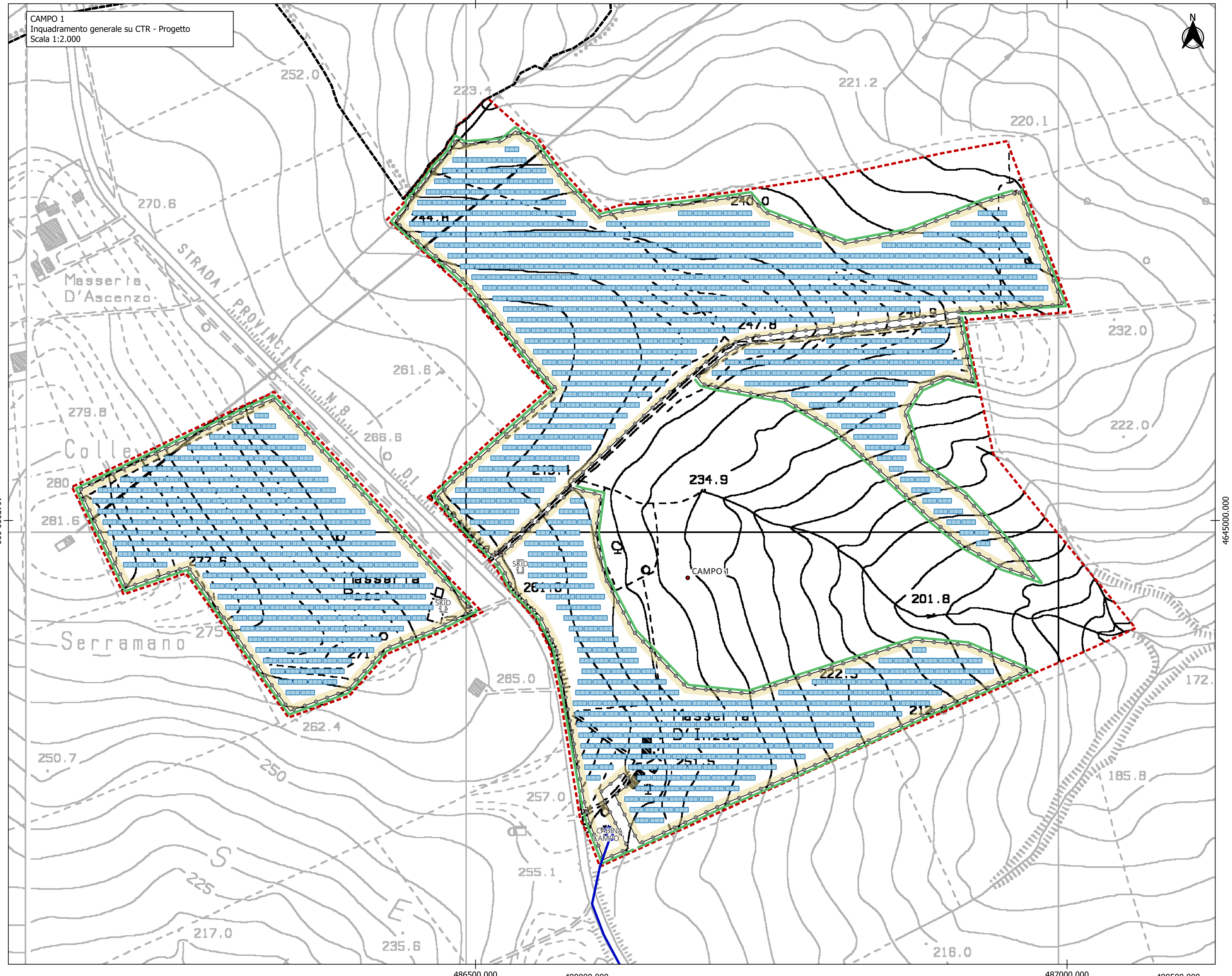
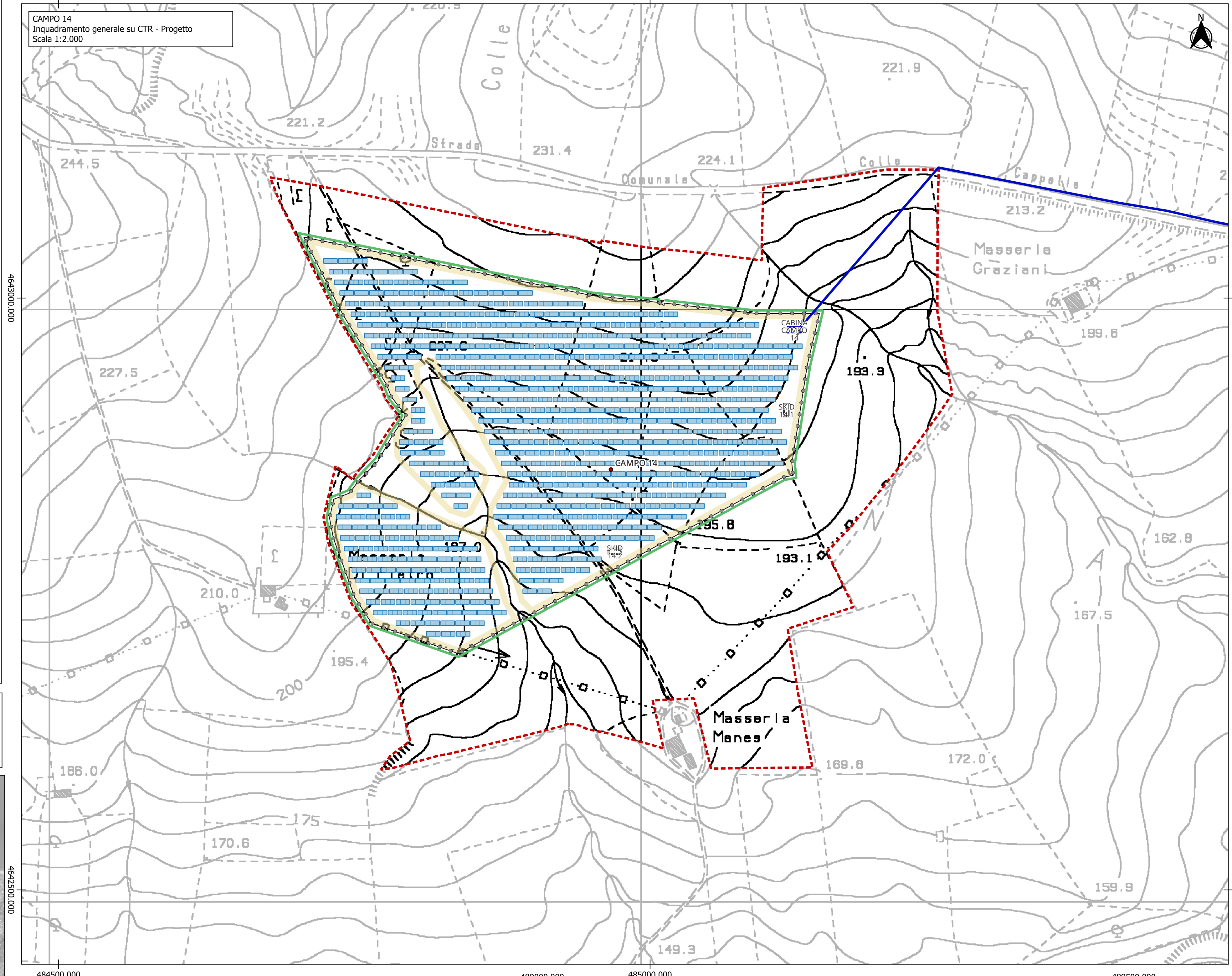
 Sede legale: Via Amedeo Duca D'Aosta n.76 - 39100 Bolzano (BZ)

ELABORATO:
 Codice Elaborato | GMM02TAV11
Inquadramento generale su CTR
Dettaglio CAMPI 1 - 8 - 13 - 14
Progetto

TECNICI:
 Dott. Ing. Filippo Tumini
 Geom. Alessio Varrenti

DATA: 10.12.2023 **SCALA:** 1:2.000

STG
 Studio di Ingegneria e Architettura
 86039 TERAMO - Via dei Geli n. 51
 www.studioguglionesi.it - info@studioguglionesi.it



PROGETTO

- Linea di collegamento MT
- Fascia di mitigazione
- Recinzione
- Linea di collegamento MT - Sottostazione
- Pannelli fotovoltaici
- Viabilità interna
- Accesso
- Cabine campo
- Cabine di raccolta
- Cabine skid

Legenda:
 Nome campi
 Confine campi

