


REGIONE MOLISE
Provincia di CAMPOBASSO
Comuni di
GUGLIONESI - MONTENERO DI BISACCIA - MONTECILFONE


TITOLO: Progetto per la realizzazione di un Parco Agrivoltaico denominato "GUGLIONESI", di Potenza nominale pari a 190,08 MWp e relative opere di connessione alla RTN, sito nei Comuni Gugliesi, Montenero Di Bisaccia, Montecilfone.

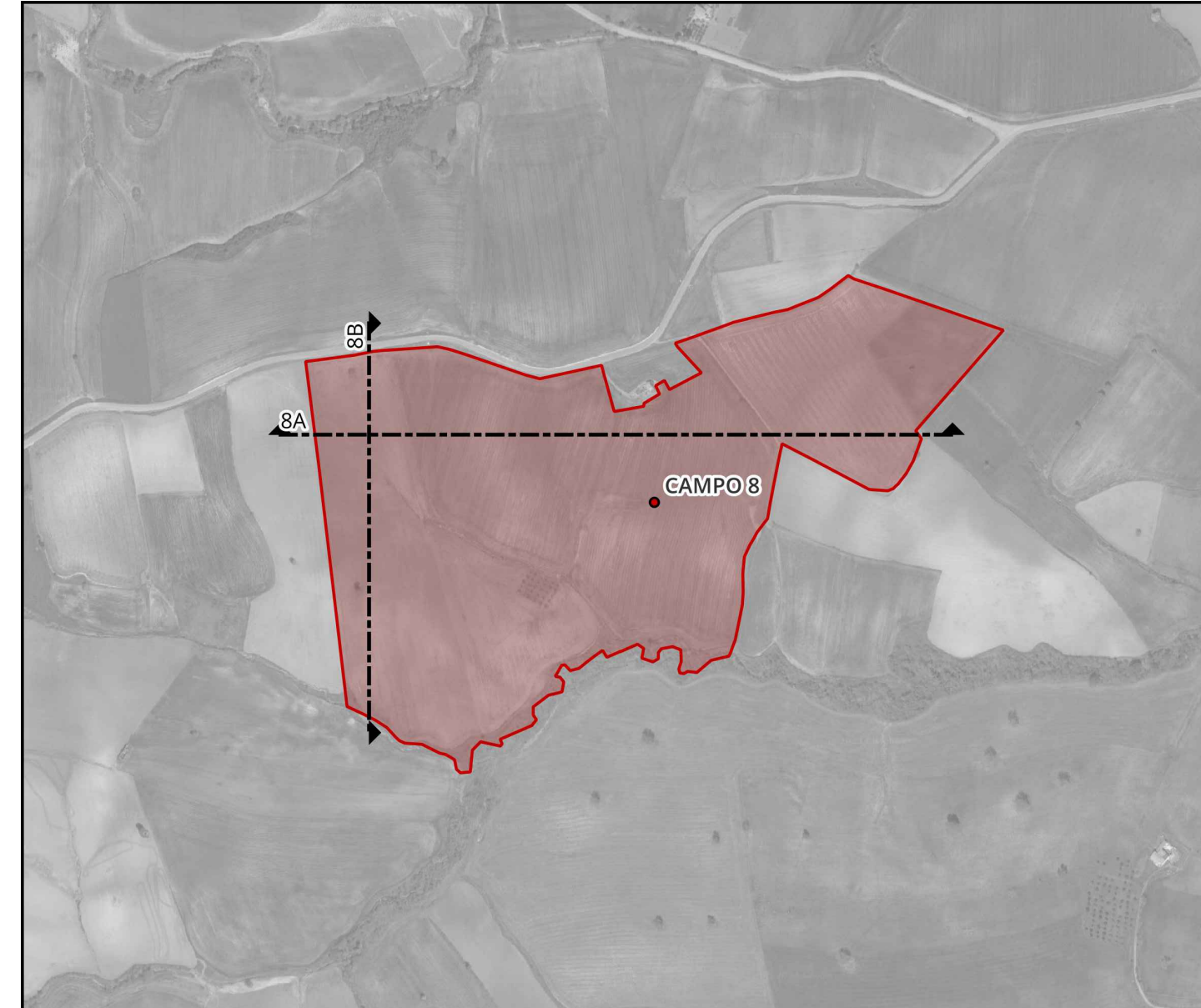
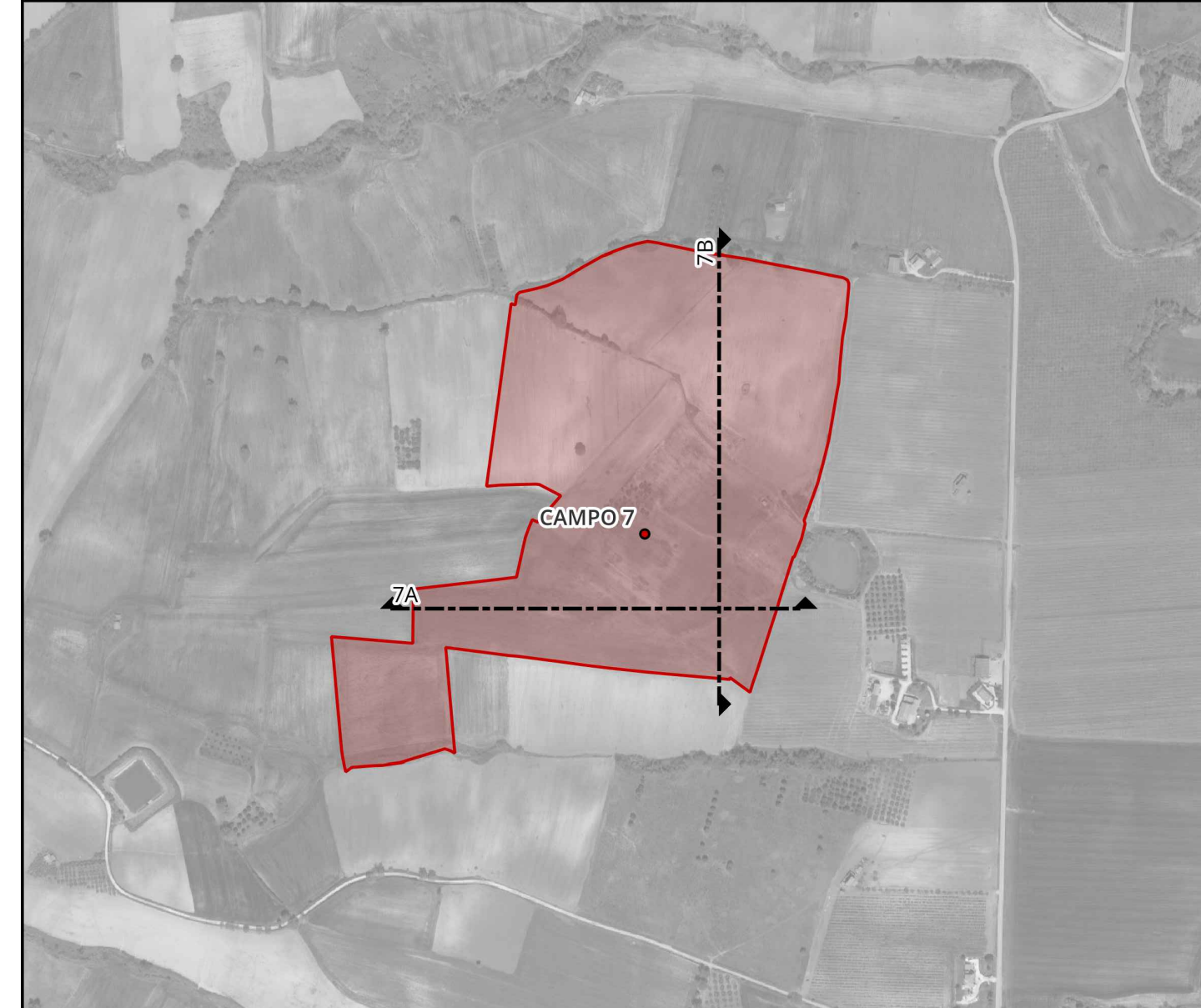
PROPRONTE:  **IBVI6 S.r.l.**
Sede legale: Via Amedeo Duca D'Aosta n.76 - 39100 Bolzano (BZ)

ELABORATO: Codice Elaborato: GMM02TAV44
Sezioni stato di fatto
CAMPI 7 - 8 - 9

ITENIC: Dott. Agr. Giuseppe Giuliano
Geom. Alessio Varrenti

DATA: 10.12.2023 **SCALA:** 1:1.000

 **STG**
studio giuliano srl | TESSITORSO AMBIENTE AGRICOLTURA
86039 FERMOU | via del gen. n. 51
www.studiogiuliano.it | info@studiogiuliano.it



SEZIONE 7A

Altezza: 1500
Lunghezza: 1500

