


REGIONE MOLISE
Provincia di CAMPOBASSO
Comuni di
GUGLIONESI - MONTENERO DI BISACCIA - MONTECILFONE

TITOLO: Progetto per la realizzazione di un Parco Agrivoltaico denominato "GUGLIONESI", di Potenza nominale pari a 190,08 MWp e relative opere di connessione alla RTN, sito nei Comuni Guglionesi, Montenero Di Bisaccia, Montecilfone.

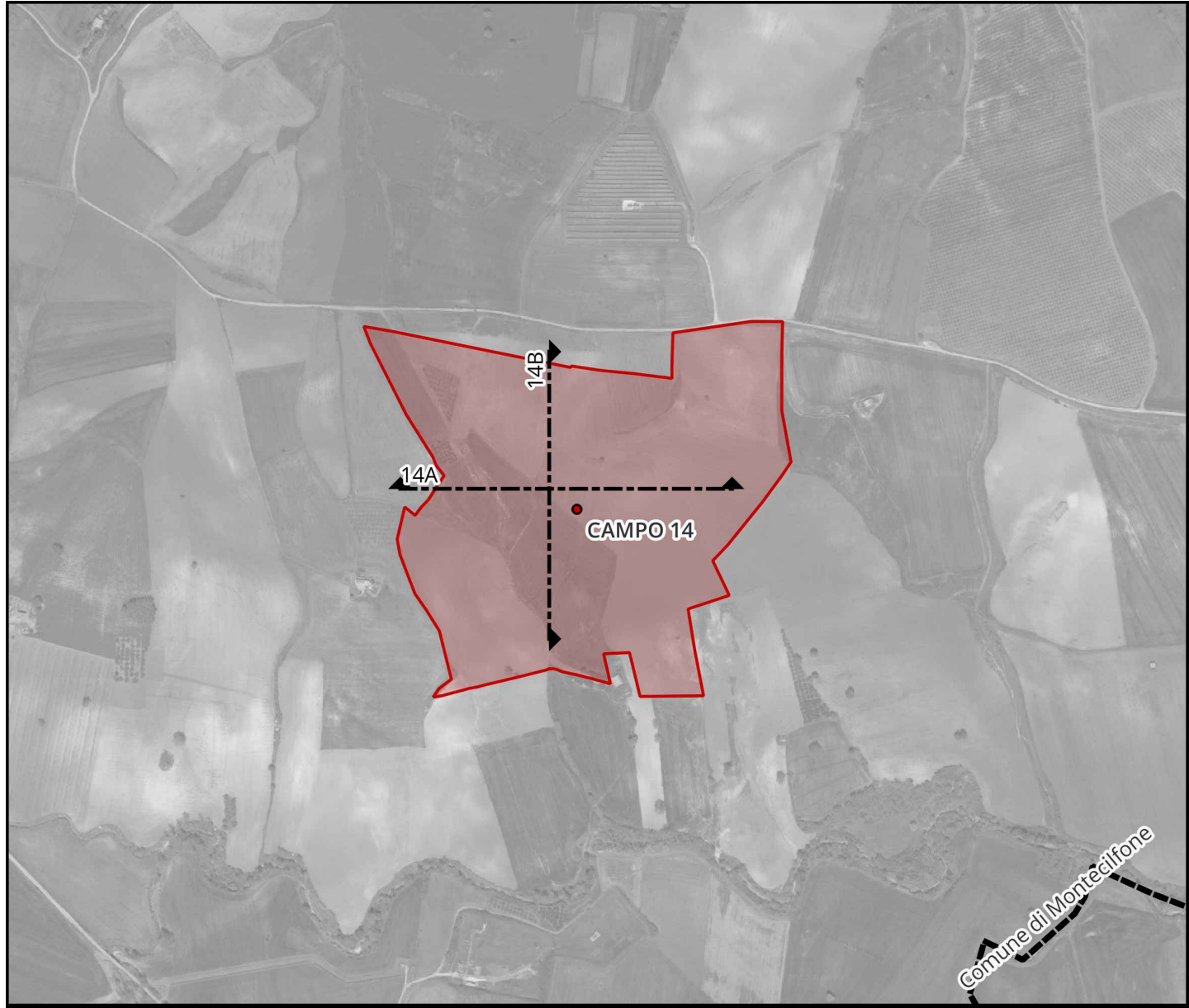
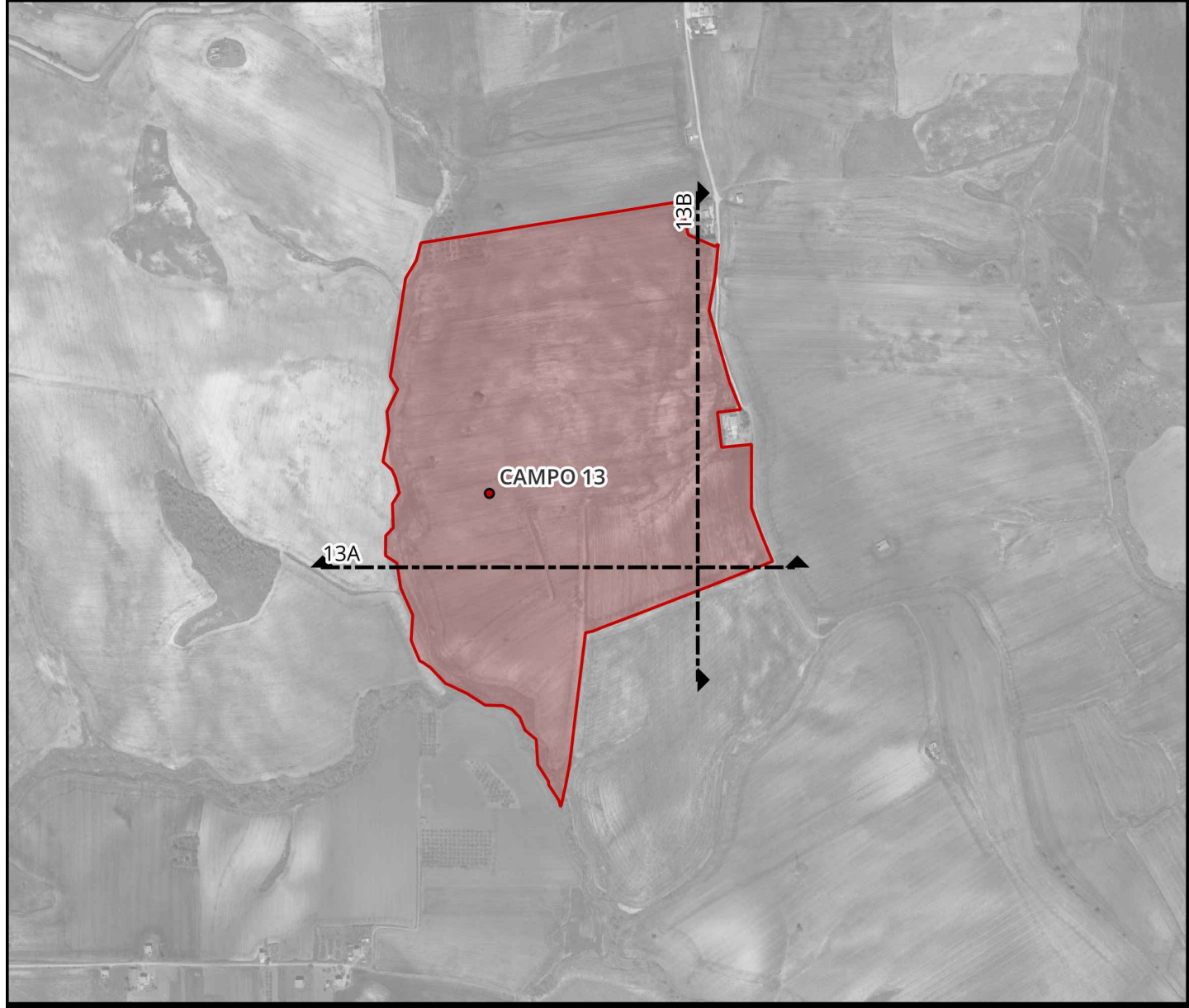
PROPRONTE:  **IBVI6 S.r.l.**
Sede legale: Via Amedeo Duca D'Aosta n.76 - 39100 Bolzano (BZ)

ELABORATO: Codice Elaborato: GMM02TAV46
Sezioni stato di fatto
CAMPI 13 - 14

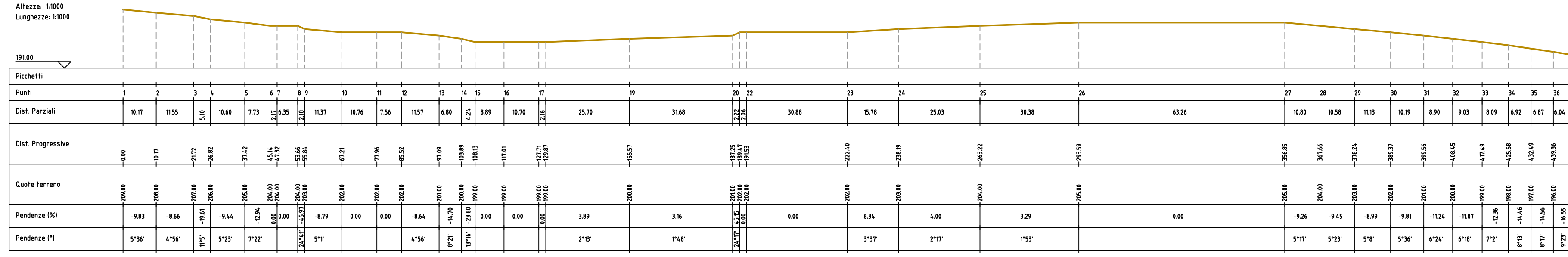
ITENICI: Dott. Agr. Giuseppe Giuliano
Geom. Alessio Varrenti

DATA: 10.12.2023 **SCALA:** 1:1.000

 **STG**
studio giuliano srl - TESTATORE AMBITO AGRICOLTURA
86039 FERMOU - v.le del gen. n. 51
www.studiogiuliano.it - info@studiogiuliano.it



SEZIONE 14A



SEZIONE 14B

