

REGIONE MOLISE

Provincia di CAMPOBASSO

Comuni di

GUGLIONESI - MONTENERO DI BISACCIA - MONTECILFONE

TITOLO:

Progetto per la realizzazione di un Parco Agrivoltaico denominato "GUGLIONESI", di Potenza nominale pari a 190,08 MWp e relative opere di connessione alla RTN, sito nei Comuni Guglionesi, Montenero Di Bisaccia, Montecilfone.

PROPONENTE:



IBVI6 S.r.l.

Sede legale: Via Amedeo Duca D'Aosta n.76 - 39100 Bolzano (BZ)

ELABORATO:

Codice Elaborato GMM04TAV17

**CARTA DEL POTENZIALE ARCHEOLOGICO
ASSOLUTO**

I TECNICI:

Prof.ssa Fulvia Maria Ciliberto
Prof. Carlo Ebanista

DATA:

10.12.2023

SCALA

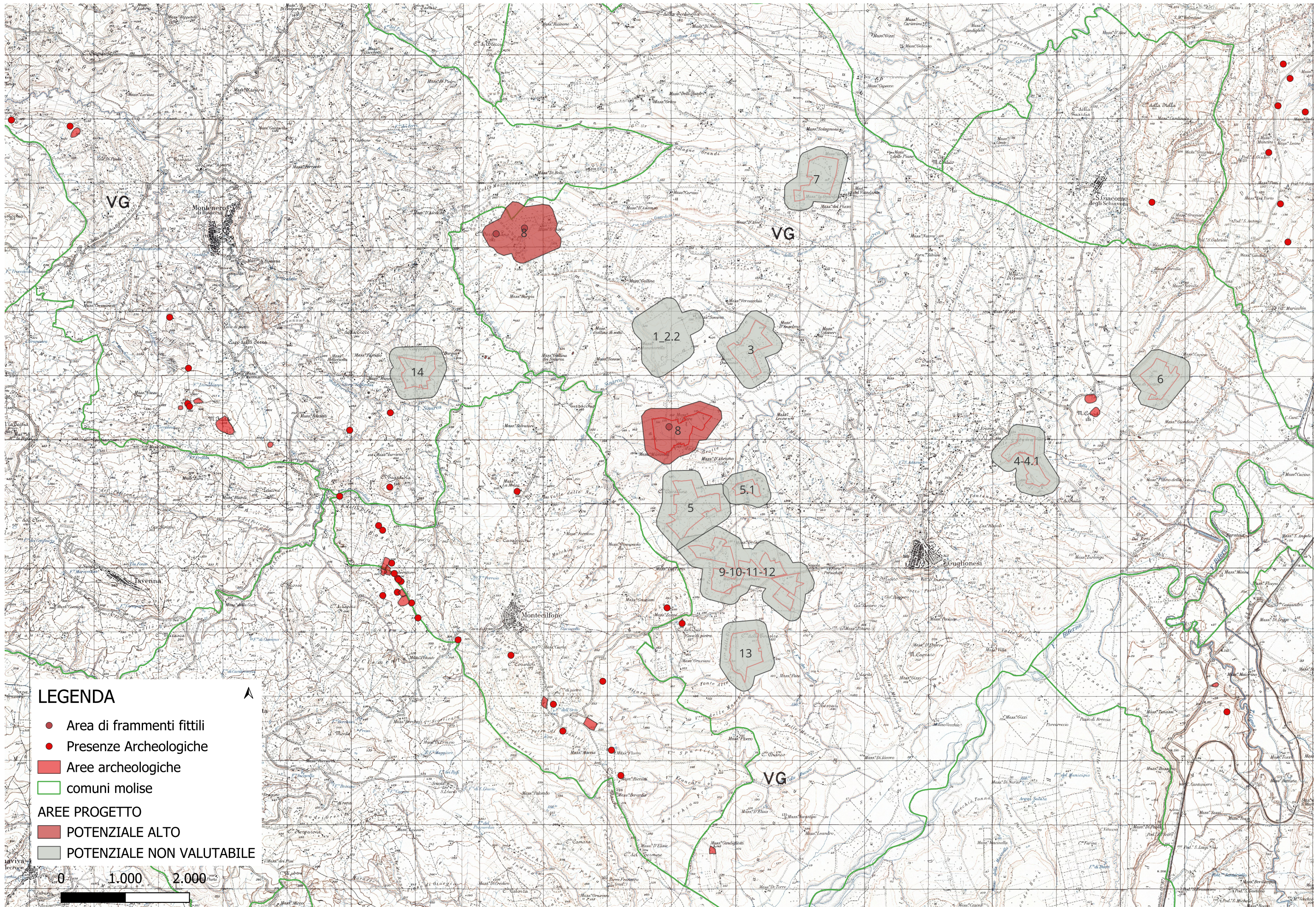
1:2.000



studiogiuliano srl • TERRITORIO • AMBIENTE • AGRICOLTURA

86039 TERMOLI ♦ Via dei gelsi n. 51

www.studiogiuliano.it ♦ info@studiogiuliano.it



LEGENDA

- Area di frammenti fittili
- Presenze Archeologiche
- Aree archeologiche
- ▭ comuni molise
- AREE PROGETTO**
- POTENZIALE ALTO
- POTENZIALE NON VALUTABILE

