

REGIONE MOLISE
Provincia di CAMPOBASSO
 Comuni di **GUGLIONESI - MONTENERO DI BISACCIA - MONTECILFONE**

TITOLO: Progetto per la realizzazione di un Parco Agrivoltaico denominato "GUGLIONESI", di Potenza nominale pari a 190,08 MWp e relative opere di connessione alla RTN, sito nei Comuni Gugliesi, Montenero Di Bisaccia, Montecilfone.

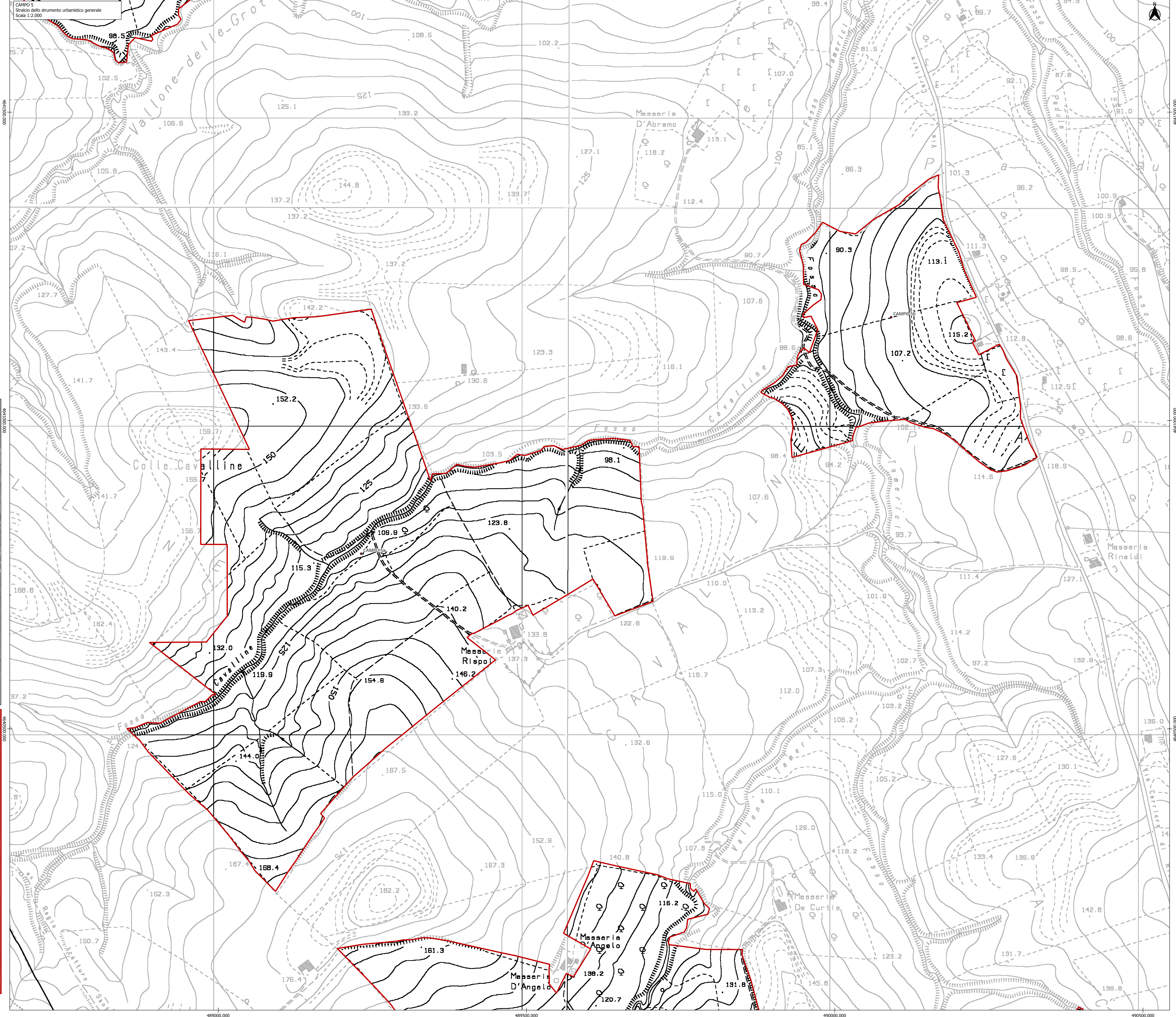
PROPONENTE:  **IBVI6 S.r.l.**
 Sede legale: Via Amedeo Duca D'Aosta n.76 - 39100 Bolzano (BZ)






ELABORATO: **Stralcio dello Strumento urbanistico generale CAMPO 5**

TECNICI: Dott. Agr. Giuseppe Giuliano
 Geom. Alessio Varrenti

DATA: 10.12.2023 **SCALA:** 1:2.000

 **STG**
 studiogiuliano.it | TIRRENICO | AMBIENTE | AGRICOLTURA
 86039 TERAMO - Via dei geli n. 51
 www.studiogiuliano.it | info@studiogiuliano.it



- Legenda:**
-  Confini comunali
 -  Contorno campi
 -  PRG
 -  Zona E - Agricola
 -  Zonizzazione da PRG

