

REGIONE MOLISE
Provincia di CAMPOBASSO
 Comuni di **GUGLIONESI - MONTENERO DI BISACCIA - MONTECILFONE**

TITOLO: Progetto per la realizzazione di un Parco Agrivoltaico denominato "GUGLIONESI", di Potenza nominale pari a 190,08 MWp e relative opere di connessione alla RTN, sito nei Comuni Guglionesi, Montenero Di Bisaccia, Montecilfone.

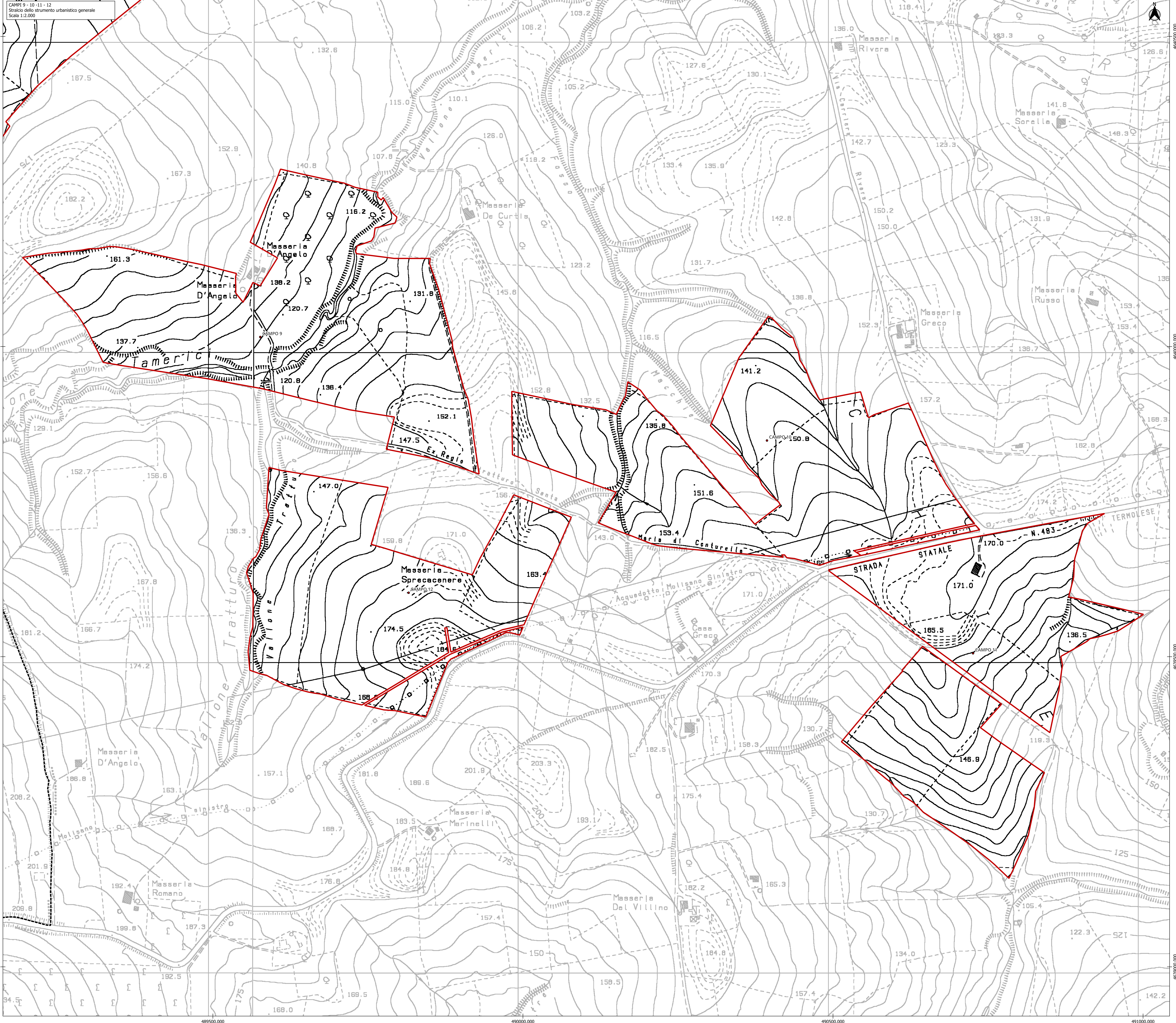
PROPONENTE:  **IBVI6 S.r.l.**
 Sede legale: Via Amedeo Duca D'Aosta n.76 - 39100 Bolzano (BZ)

ELABORATO: **Stralcio dello Strumento urbanistico generale CAMPI 9 - 10 - 11 - 12**





TECNICI: Dott. Agr. Giuseppe Giuliano
 Geom. Alessio Varrenti

DATA: 10.12.2023 **SCALA:** 1:2.000

 **STG**
 studiogiuliano.it | Territorio | Ambiente | Agricoltura
 86039 TERAMO - Via dei gelii n. 51
 www.studiogiuliano.it | info@studiogiuliano.it



Legenda:

-  Confini comunali
-  Confine campi
-  Zona E - Agricola
-  Zonizzazione da PRG

