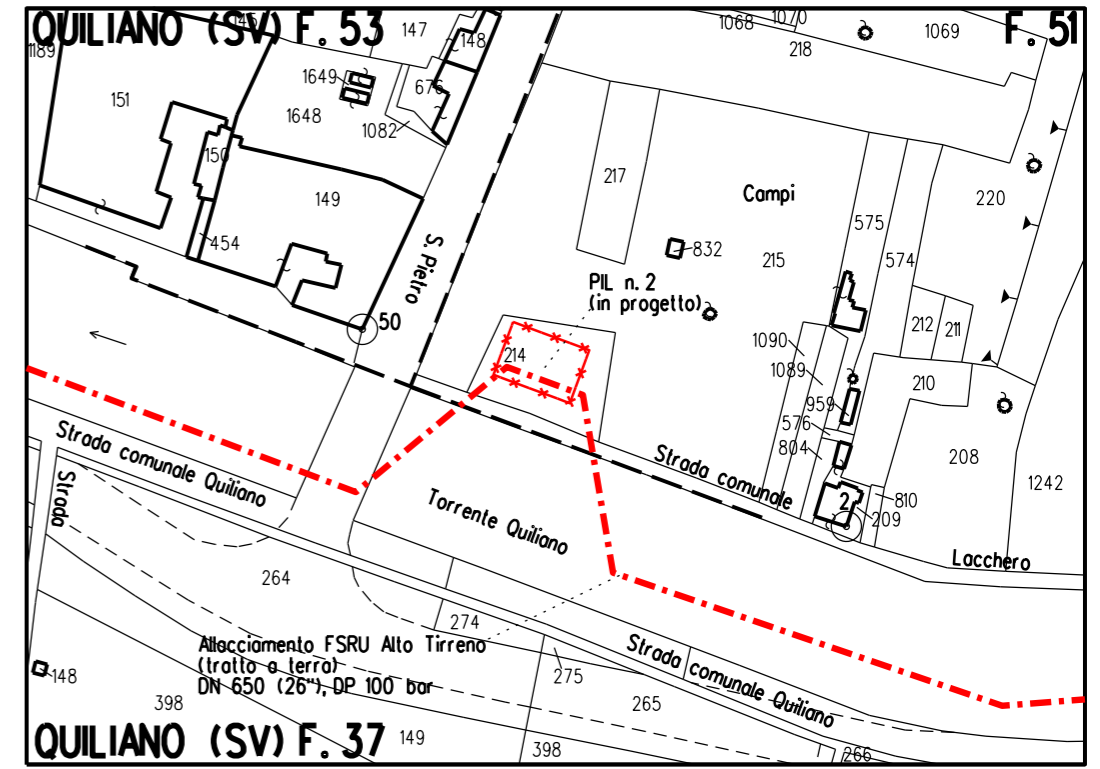


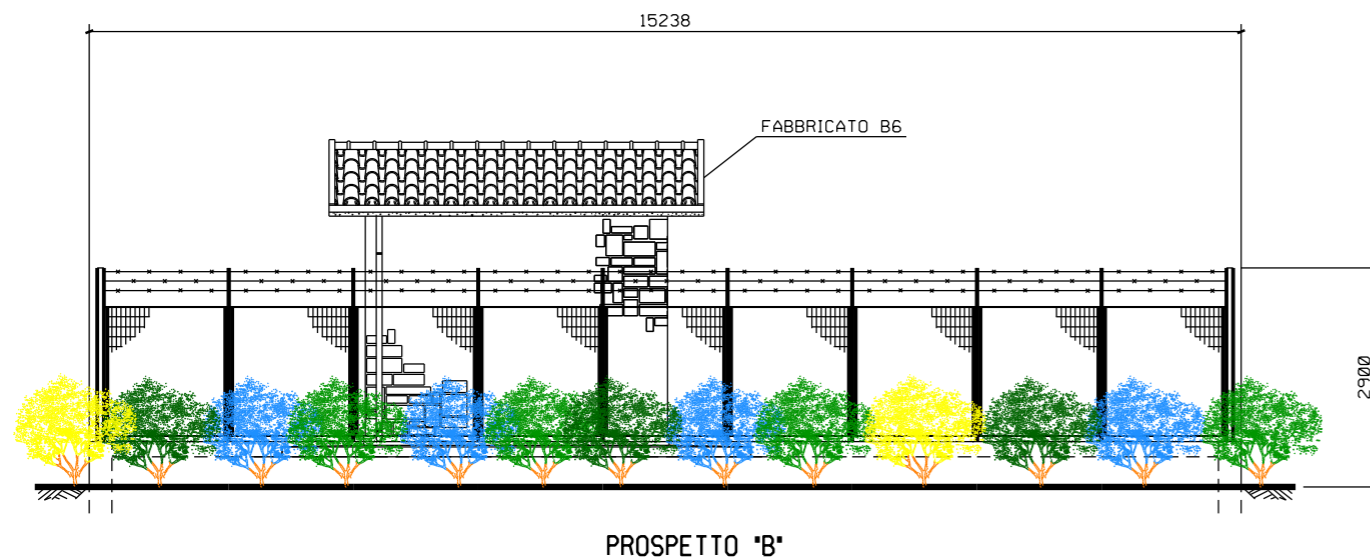
Alloccamento FSRU Alto Tirreno
(tratto a Terra)
DN 650 DP 100 bar



STRALCIO PLANIMETRICO 1:2000
COMUNE DI QUILIANO (SV) F. 37 - 51 - 53

AREE PER MANUTENZIONE ED EVENTUALE MASCHERAMENTO

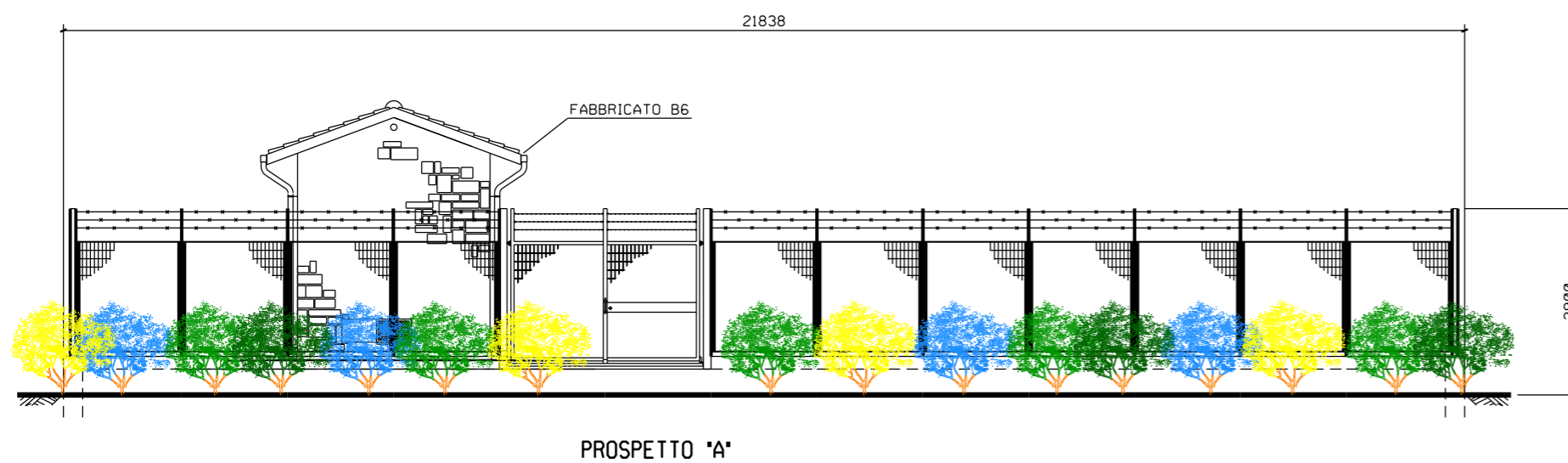
0	Mar. 2024	EMISSIONE	Baldassarri	Pettinari	Stefani
Indice	DATA	DESCRIZIONE	ELABORATO	VERIFICATO	APPROVATO
PROPRIETARIO		PROGETTISTA			
Progetto FSRU Alto Tirreno e Collegamento alla Rete Nazionale Gasdotti: ALLACCIAMENTO FSRU ALTO TIRRENO (tratto a terra) DN650 (26"), DP 100 bar			Dis. SNAM n.:	MI-VEG-I-D-11529	
			Dis. SAIPEM n.:	MI-VEG-I-D-81529	
PUNTO DI INTERCETTAZIONE DI LINEA PIL N°2 DN650 (26") Loc. Via Fiume - PROGETTO DI MASCHERAMENTO			Revisione	0	
			Comm. Saipem	023113-370	
			Comm. Snam Cod. Tec.	NQ/R23350 -	
			Fg. 1	di 1	
			Scala	1:200	



LEGENDA

		Arbutus unedo (Corbezzolo)	(n.28 p.te)
		Phillyrea latifolia (Ilatro)	(n.28 p.te)
		Erica arborea (Erica)	(n.28 p.te)
		Cytisus sessilifolius (Ginestra)	(n.28 p.te)

Totale piante n.112



Sesto d' impianto 1,5 x 1,5 m
Arbusti h. 0,6-0,8 m
Dischi pacciamanti in fibra vegetale
Shelter per la protezione individuale



SCALA = 1:100