


COROGRAFIA Scala 1:125.000

Il presente disegno e' di proprieta' aziendale - La Societa' tutelera' i propri diritti a termine di legge.

1	Mar. 2024	Revisione per aggiornamento tracciati	Tamburini A.	Mencucci D.	Stefani F.
0	Giu. 2023	Emissione	Tamburini A.	Mencucci D.	Stefani F.
INDICE	DATA	REVISIONI	ELABORATO	VERIFICATO	APPROVATO
  Rif. SA: Comm. 023113-370 / Dis. LB-D-81422			Cod.tec. NQ/R23350		
			Fg. 1 di 6		
Progetto FSRU Alto Tirreno e Collegamento alla Rete Nazionale Gasdotti Collegamento dall'impianto PDE alla Rete Nazionale Gasdotti DN 750 (30"), DP 75 bar			Dis. PG-PAI-D-11422		
			INDICE	0	1
PIANO DI BACINO STRALCIO PER L'ASSETTO IDROGEOLOGICO CARTA DELLA SUSCETTIVITA' AL DISSESTO			Scala 1:10.000		
			Sostituisce il ...		

Progetto FSRU Alto Tirreno e Collegamento alla Rete Nazionale Gasdotti

1	Mar. 2024	Revisione per aggiornamento tracciati	Tamburini A.	Mencucci D.	Stefani F.	Foglio 2 di 6
0	Giu. 2023	Emissione	Tamburini A.	Mencucci D.	Stefani F.	
INDICE	DATA	REVISIONI	ELABORATO	VERIFICATO	APPROVATO	
			Cod.tec. NQ/R23350			
			Dis. PG-PAI-D-11422			Scala 1:10.000

Collegamento dall'impianto PDE alla Rete Nazionale Gasdotti DN 750 (30"), DP 75 bar

PIANO DI BACINO STRALCIO PER L'ASSETTO IDROGEOLOGICO CARTA DELLA SUSCETTIVITA' AL DISSESTO



Rif. SA: Comm. 023113-370 / Dis. LB-D-81422



METANODOTTI IN PROGETTO

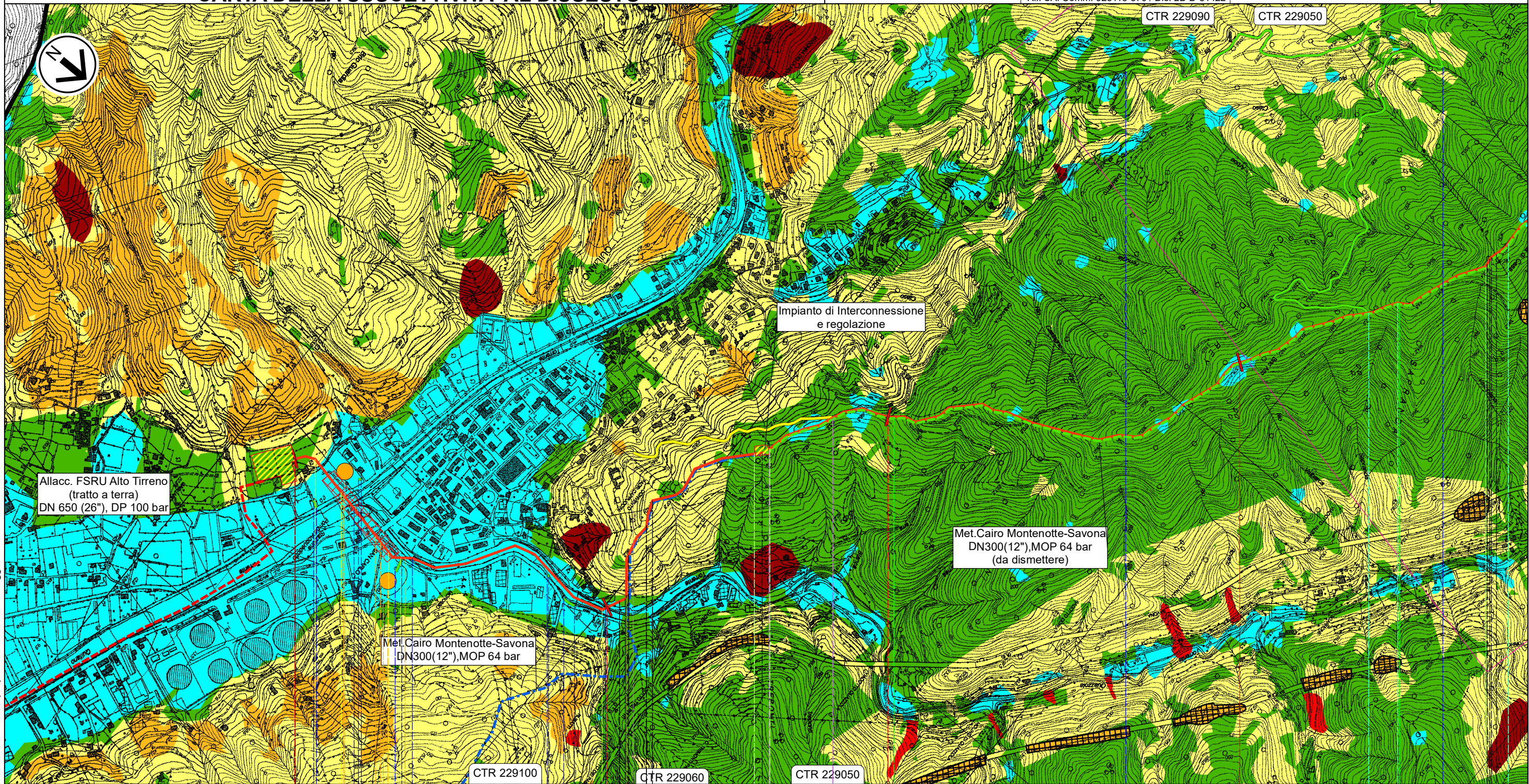
- Collegamento dall'impianto PDE alla Rete Nazionale Gasdotti DN 750 (30"), DP 75 bar - Tav. 1-7
- Ricollegamento ad Allacc. Bormioli DN 100 (4"), DP 75 bar - Tav. 3
- Rifacimento Allacc. Rete 2i Gas Altare DN 100 (4"), DP 75 bar - Tav. 3

Progetto FSRU Alto Tirreno e Collegamento alla Rete Nazionale Gasdotti

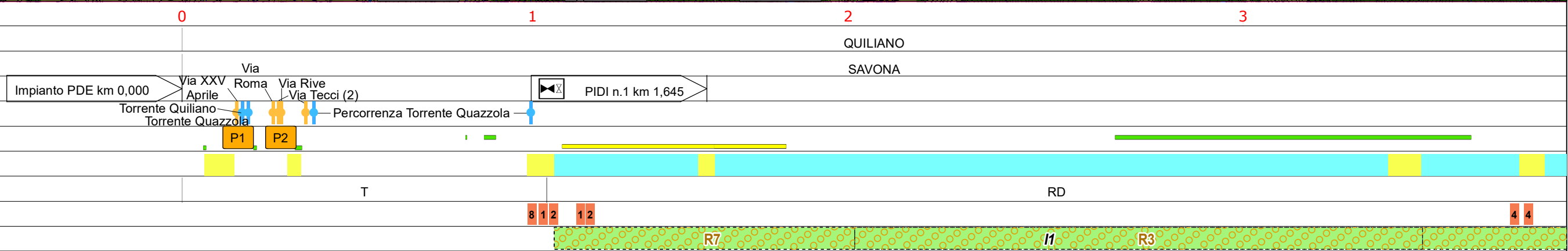
Collegamento dall'impianto PDE alla Rete Nazionale Gasdotti DN 750 (30"), DP 75 bar

PIANO DI BACINO STRALCIO PER L'ASSETTO IDROGEOLOGICO CARTA DELLA SUSCETTIVITA' AL DISSESTO

1	Mar. 2024	Revisione per aggiornamento tracciati	Tamburini A.	Mencucci D.	Stefani F.	Foglio 3 di 6
0	Giu. 2023	Emissione	Tamburini A.	Mencucci D.	Stefani F.	
INDICE	DATA	REVISIONI	ELABORATO	VERIFICATO	APPROVATO	Tav: 1
						Cod.tec. NQ/R23350
			Rif. SA: Comm. 023113-370 / Dis. LB-D-81422			Dis. PG-PAI-D-11422
						Scala 1:10.000



Il presente disegno e' di proprieta' aziendale - La Societa' tutelera' i propri diritti a termine di legge.



Progetto FSRU Alto Tirreno e Collegamento alla Rete Nazionale Gasdotti

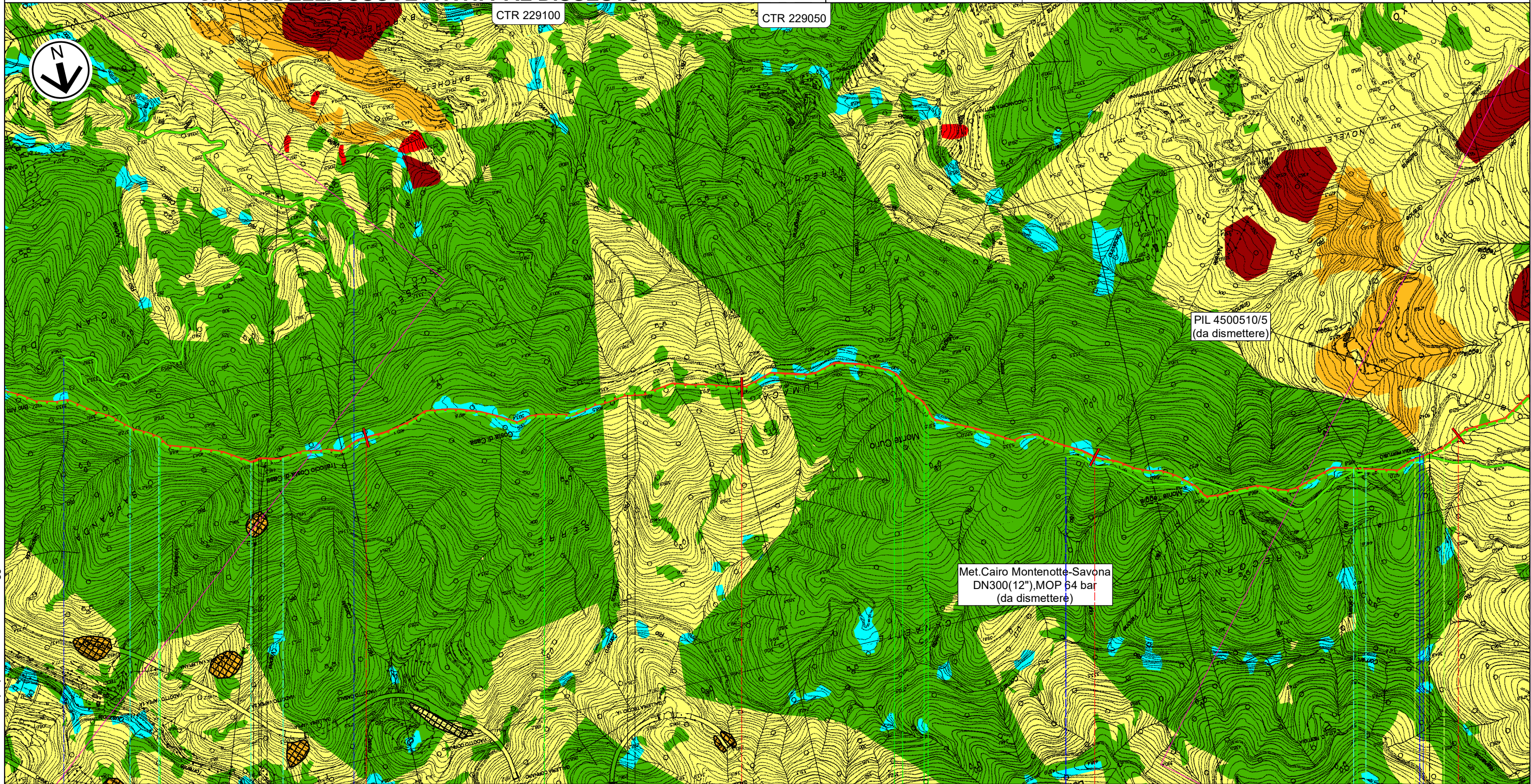
Collegamento dall'impianto PDE alla Rete Nazionale Gasdotti DN 750 (30"), DP 75 bar

PIANO DI BACINO STRALCIO PER L'ASSETTO IDROGEOLOGICO CARTA DELLA SUSCETTIVITA' AL DISSESTO

1	Mar. 2024	Revisione per aggiornamento tracciati	Tamburini A.	Mencucci D.	Stefani F.	Foglio 4 di 6
0	Giu. 2023	Emissione	Tamburini A.	Mencucci D.	Stefani F.	
INDICE	DATA	REVISIONI	ELABORATO	VERIFICATO	APPROVATO	Tav: 2
			Cod.tec. NQ/R23350			Scala 1:10.000
			Dis. PG-PAI-D-11422			



Rif. SA: Comm. 023113-370 / Dis. LB-D-81422



4

5

6

7

QUILIANO

SAVONA

Str.Roviasca-Altare (Via Verne)

RD

4 4

4

R4

R3

I1



R5

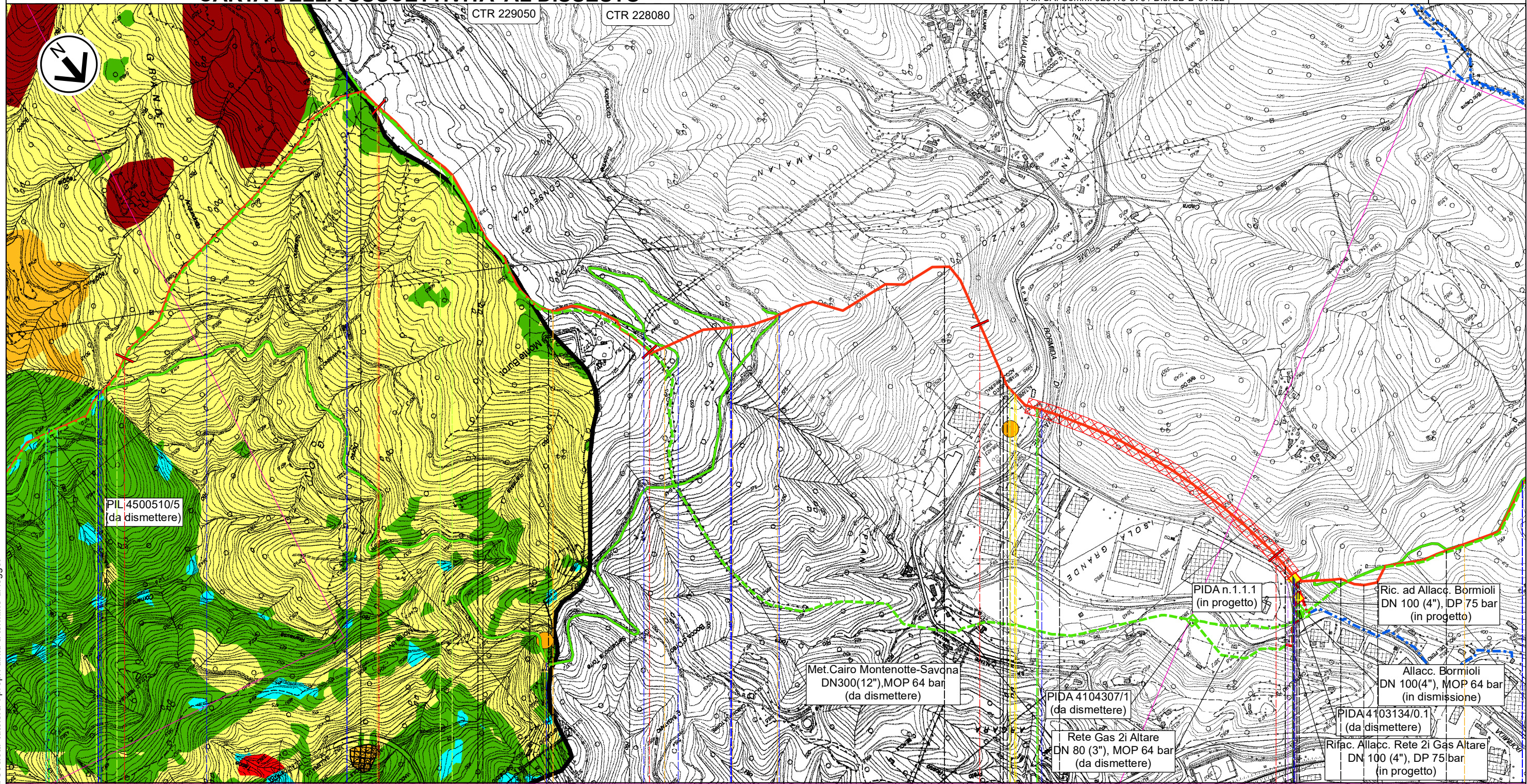
R5

R3

R3

**PIANO DI BACINO STRALCIO PER L'ASSETTO IDROGEOLOGICO
CARTA DELLA SUSCETTIVITA' AL DISSESTO**

1	Mar. 2024	Revisione per aggiornamento tracciati	Tamburini A.	Mencucci D.	Stefani F.	Foglio 5 di 6
0	Giu. 2023	Emissione	Tamburini A.	Mencucci D.	Stefani F.	
INDICE	DATA	REVISIONI				Tav: 3
		 		Cod.tec. NQ/R23350 Dis. PG-PAI-D-11422		Scala 1:10.000
			Rif. SA: Comm. 023113-370 / Dis. LB-D-81422			



Il presente disegno e' di proprieta' aziendale - La Societa' tutelera' i propri diritti a termine di legge.

7		8		9		10		11	
QUILIANO		ALTARE QUILIANO		ALTARE QUILIANO		ALTARE			
Str. Roviasca-Altare (Via Verne)		Inizio perc. Alta Via dei Monti Liguri		Fine perc. Alta Via dei Monti Liguri		Strada militare Monte Burot		SAVONA Strada militare Monte Burot	
Acquedotto Rocca				Strada vecchia di Monte Burot		Bizzirine - sentiero 70 anni cai		SP n.5 Altare-Mallare	
		P4				P5			
		RD				RT T		RD	
		1 2				1		9 1 2 4	
		I1 R6				R2		I1 R6	

1	Mar. 2024	Revisione per aggiornamento tracciati	Tamburini A.	Mencucci D.	Stefani F.	Foglio 6 di 6
0	Giu. 2023	Emissione	Tamburini A.	Mencucci D.	Stefani F.	
INDICE	DATA	REVISIONI	ELABORATO	VERIFICATO	APPROVATO	Scala 1:10.000
			Cod. tec. NQ/R23350	Dis. PG-PAI-D-11422		

Collegamento dall'impianto PDE alla Rete Nazionale Gasdotti DN 750 (30"), DP 75 bar

**PIANO DI BACINO STRALCIO PER L'ASSETTO IDROGEOLOGICO
CARTA DELLA SUSCETTIVITA' AL DISSESTO**



Rif. SA: Comm. 023113-370 / Dis. LB-D-81422

LEGENDA

SIMBOLOGIA CARTOGRAFICA

- Metanodotto in progetto
 - Altri metanodotti in progetto
 - Metanodotti da porre fuori esercizio e recuperare
 - Metanodotti in esercizio
 - Strada di accesso all'impianto
 - Adeguamento strade esistenti
 - Strade di accesso provvisorio
 - Limite sovrapposizione fogli
 - Aree impianti stacco-terminale in progetto
 - Aree impianti stacco-terminale esistenti
 - Impianti di linea in progetto
 - Impianti di linea da porre fuori esercizio e recuperare
 - Impianti di linea su rete in esercizio
 - Piazzola di stoccaggio tubazioni
 - Depositi temporanei
- METODOLOGIE TRENCHLESS
- MICROTUNNEL

SIMBOLOGIA MECCANICA

- Punto di intercettazione di linea (P.I.L.)
- Punto di intercettazione di derivazione importante (P.I.D.I.)
- Punto di intercettazione e Stacco By-Pass (P.I.S.B.)
- Punto di intercettazione di derivazione semplice con stacco da P.I.L. (P.I.D.S.)
- Punto di intercettazione e derivazione semplice con stacco da Linea (P.I.D.S.)
- Punto di intercettazione con discaggio di allacciamento (P.I.D.A.)
- Punto di sezionamento elettrico terminale (P.S.E.T.)
- Punto predisposto per il discaggio di allacciamento (P.P.D.A.)
- Stazione predisposta per lancio e ricevimento PIG
- Impianto di riduzione/regolazione della pressione

**TIPOLOGIA OPERA
DI RIPRISTINO**

- 1 = STD-D-11830
- 2 = STD-D-11833/11844
- 3 = STD-D-11840
- 4 = STD-D-11841
- 5 = STD-D-11844
- 6 = STD-D-11848
- 7 = STD-D-11849
- 8 = STD-D-11850
- 9 = STD-D-11852
- 10 = Rif. opere idrauliche come preesistenti

SIMBOLOGIA

- Pg4 - Aree a suscettività MOLTO ALTA - aree in frana attiva
- Pg3a - Aree a suscettività ALTA - aree in frana quiescente
- Pg3b - Aree a suscettività ALTA - aree non in frana quiescente
- Pg2 - Aree a suscettività MEDIA
- Pg1 - Aree a suscettività BASSA
- Pg0 - Aree a suscettività MOLTO BASSA
- A - Aree speciali di tipo A - Cave attive, Miniere attive
- A - Aree speciali di tipo A - Discariche in esercizio
- B1 - Aree speciali di tipo B1 - Cave inattive, Miniere abbandonate
- B2 - Aree speciali di tipo B2 - Discariche dismesse e Riporti antropici

Il presente disegno e' di proprieta' aziendale - La Societa' tutelera' i propri diritti a termine di legge.

Progressiva chilometrica	N.	
Comuni		
Province		
Impianti	TIPO - N. - PROGR. km	TIPO - N. - ESISTENTE
Attraversamenti	TIPOLOGIA ATTRAVERSATA (SS n. ##, corso d'acqua, ferrovia, ecc.) - la simbologia (Tr) identifica un attraversamento in Trivellazione	
Strade - Piste - Piazzole tubazioni	ACCESSO IMPIANTI	ADEGUAMENTI STRADE
Fascia di lavoro	ALLARGATA	RIDOTTA
Scavabilità terreni	SCIOLTI (T)	ROCCIA TENERA (RT) ROCCIA DURA (RD)
Opere di mitigazione e ripristino	TIPOLOGIA RIPRISTINO (Dis. ST - XXX)	
Ripristini vegetazionali	INERBIMENTI RIMBOSCHIMENTI	INERBIMENTI E RIMBOSCHIMENTI