

RIFERIMENTI		
RIF.	NUMERO DOC.	TITOLO DOC.
1	REL-100-E-00100	Relazione Tecnica del Progetto Offshore Sistema di Ormeggio e Subsea Facilities
2	REL-100-E-00101	Relazione Tecnica Sistema di Ormeggio e Subsea Facilities Method of Statement Installazione
3	DWG-100-D-00121	Sistema di Ormeggio - Area di Installazione
4	DWG-100-D-00122	Sistema di Ormeggio e Trasferimento - Tipici
5	DWG-200-D-00220	Schematico Generale
6	DWG-200-D-00221	P&ID delle Subsea Facilities

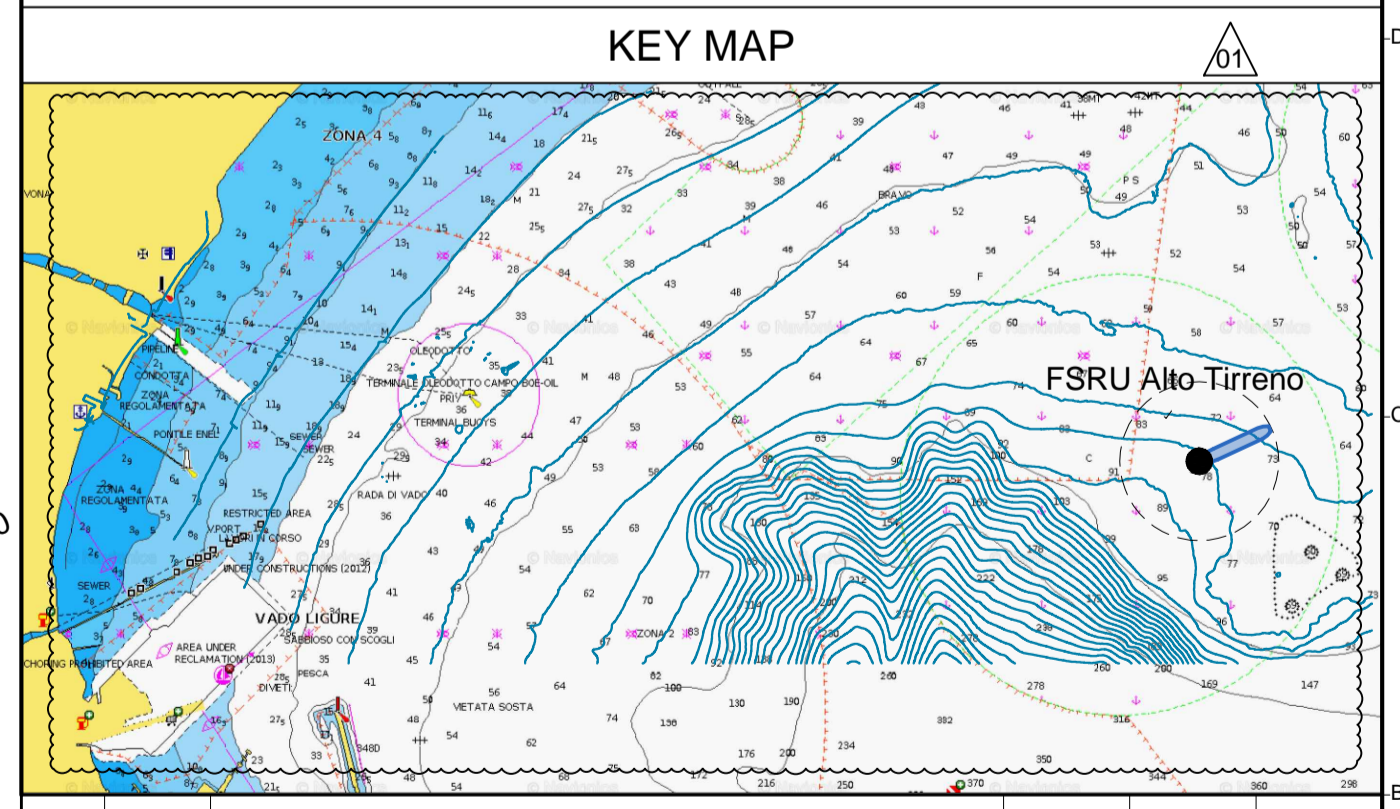
NOTE

- Quote e misure sono in metri se non diversamente specificato.
- La Torretta per il Sistema di Ormeggio dell'FSRU è stata posizionata nel punto di coordinate: 459720.00E - 4902708.95N.
- Il PLEM verrà installato nella parte centrale del settore individuato dalle ancore N.01 e N.06 in un'area piuttosto pianeggiante ad una quota di fondale di circa -70 m.
- La Zona Charlie è un'area circolare con raggio di 0.45 miglia nautiche (circa 833.4m), con centro nel punto di coordinate: Lat. 44°16.492' N - Long. 008°29.457' E.

LEGENDA	
	Condotta Sottomarina DN 650
	FOC
	Linee di Ormeggio
	Riser Flessibile - FOC
	Area Charlie
	Ancore
	Torretta Disconnettibile
	Posizione PLEM

ABBREVIAZIONI	
DN	Diametro Nominale
FOC	Fiber Optic Cable (Cavo a Fibra Ottica)
FSRU	Floating Storage and Regasification Unit (Unità Galleggiante di Stoccaggio e Regassificazione)
PLEM	PipeLine End Manifold (Impianto Sottomarino di Intercettazione)

PARAMETRI GEODETICI	
Stereoidi	: Word Geodetic System 1984
Semiassse Maggiore (a)	: 6378137.0000
Semiassse Minore (b)	: 6356752.3142
Appiattimento Inverso (1/f)	: 298.257223563
Datum	: WGS84
Proiezione	: UTM 32N
Meridiano Centrale (CM)	: 9° E
Latitudine Origine	: 0° N
Falso Est	: 500000 m
Falso Nord	: 0 m
Fattore di Scala per CM	: 0.9996



01	Marzo 2024	EMISSIONE	F. Dellasanta	A. Sola	F. Fratoni	S. Zanello	
00	20/06/2023	EMISSIONE	F. Dellasanta	A. Sola	F. Fratoni	S. Zanello	
REV	DATA	DESCRIZIONE	ELABORATO	VERIFICATO	APPROVATO		
Proprietario		Progettista		Disegno		DWG-100-D-00120	
EMERGENZA GAS INCREMENTO DI CAPACITÀ DI RIGASSIFICAZIONE (DL 17.05.2022, n. 50) FSRU ALTO TIRRENO E COLLEGAMENTO ALLA RETE NAZIONALE GASDOTTI						Revisione	01
SISTEMA DI ORMEGGIO PLANIMETRIA GENERALE						Comm.	-
						Cod. tec.	-
						Scala	1:5000