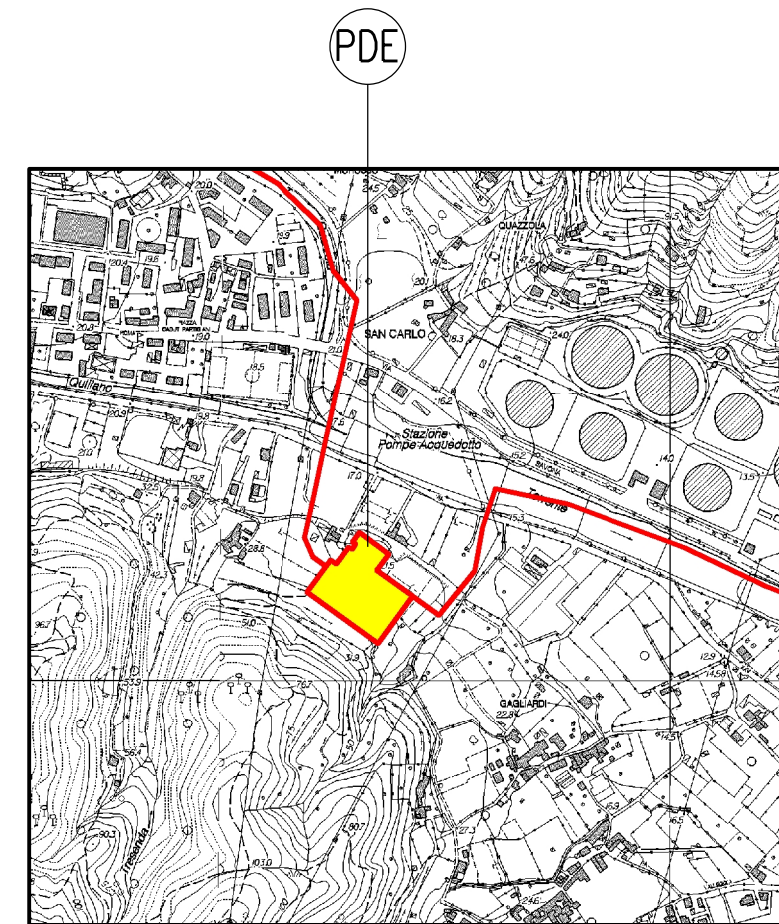
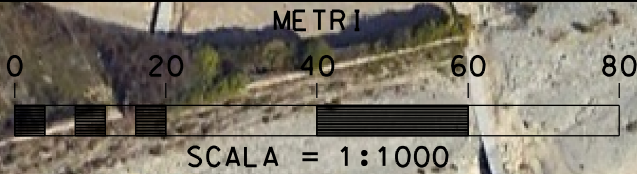


STRALCIO PLANIMETRICO 1:2000  
COMUNE DI QUILIANO (SA) F. 36 - 51



COROGRAFIA 1:10000  
C.T.R. F. 229090 - 229100

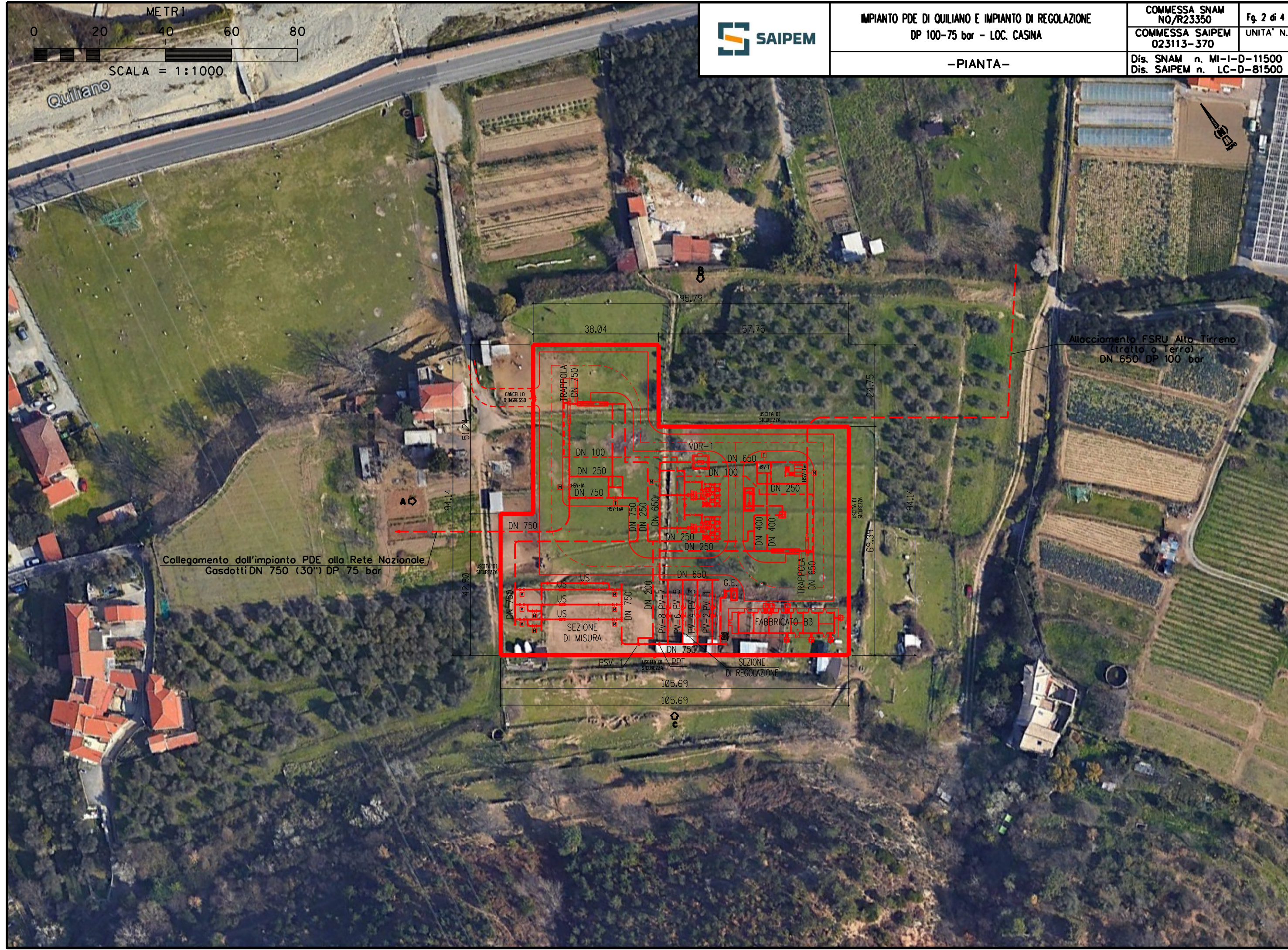
REV	DATA	DESCRIZIONE	ELABORATO	VERIFICATO	APPROVATO
1	MAR 2024	REVISIONE PER AGGIORNAMENTO TRACCIATI	BELLI	SCIOSCI	STEFANI
0	GIU 2023	EMISSIONE	BELLI	SCIOSCI	STEFANI
<b>PROPRIETARIO</b> 			<b>PROGETTISTA</b> 		
Dis. SNAM n.: MI-I-D-11500 Dis. SAIPEM n.: LC-D-81500					
Metanodotto: <b>Progetto FSRU Alto Tirreno e Collegamento alla Rete Nazionale Gasdotti:</b> <b>ALLACCIAMENTO FRSU ALTO TIRRENO (tratto a terra)</b> <b>DN650 (26'') DP 100 bar</b>			Revisione <b>1</b> Comm. Saipem 023113-370 Comm. Snam NQ/R23350 Cod. Tec. -		
<b>IMPIANTO PDE DI QUILIANO E IMPIANTO DI REGOLAZIONE DP 100-75 bar - LOC. CASINA</b>			Fg. <b>1</b> di <b>4</b> Scala		

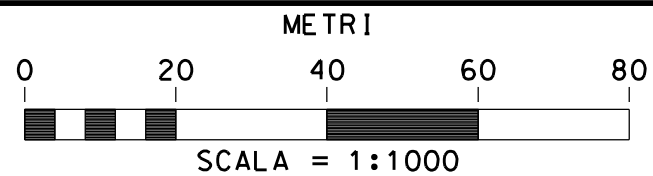


IMPIANTO PDE DI QUILIANO E IMPIANTO DI REGOLAZIONE  
DP 100-75 bar - LOC. CASINA

COMMESSA SNAM NO/R23350	Fig. 2 di 4
COMMESSA SAIPEM 023113-370	UNITA' N.
Dis. SNAM n. MI-I-D-11500 Dis. SAIPEM n. LC-D-81500	

-PIANTA-

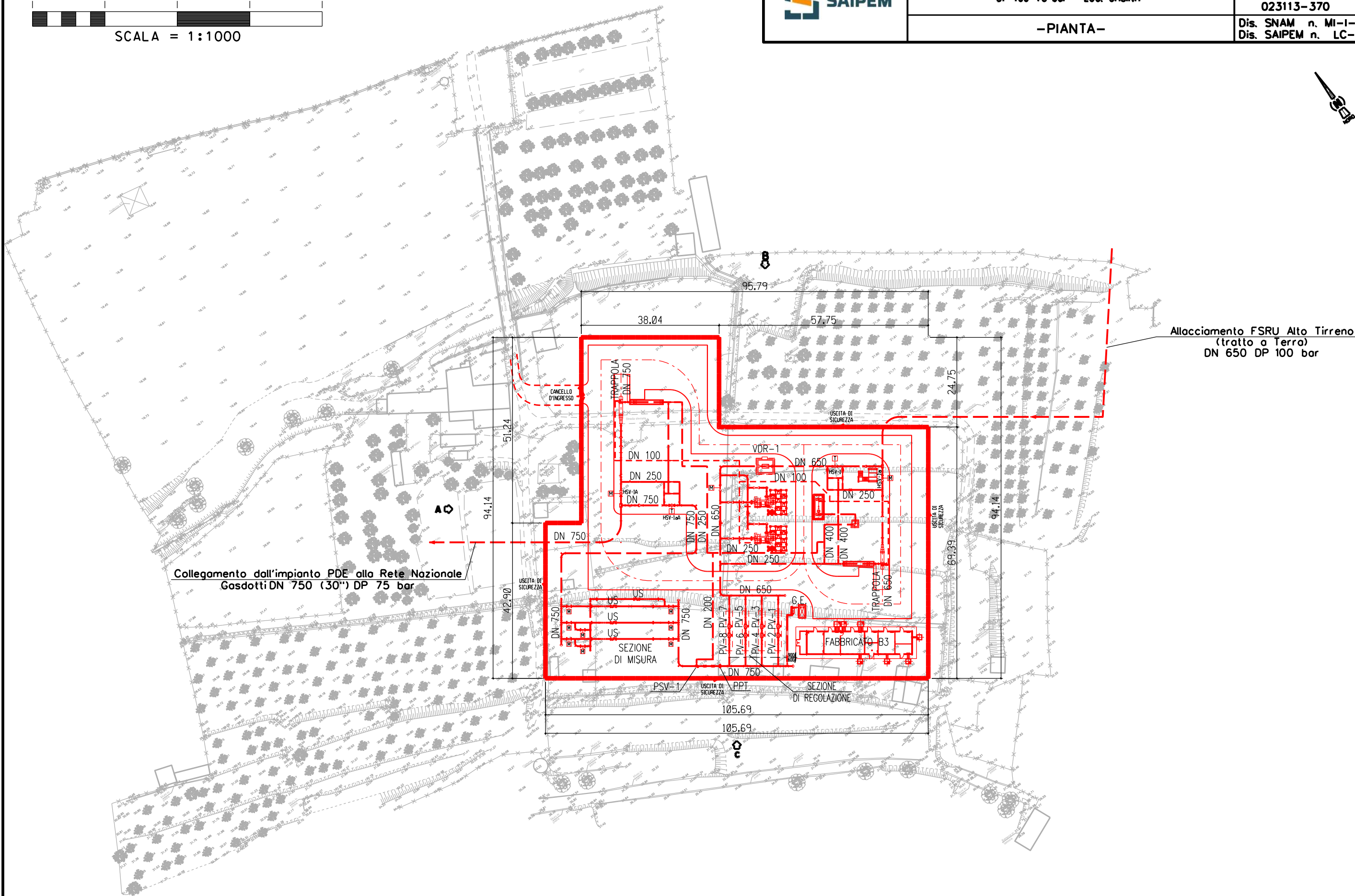




IMPIANTO PDE DI QUILIANO E IMPIANTO DI REGOLAZIONE  
DP 100-75 bar - LOC. CASINA

COMMESSA SNAM NO/R23350	Fig. 3 di 4
COMMESSA SAIPEM 023113-370	UNITA' N.
Dis. SNAM n. MI-I-D-11500 Dis. SAIPEM n. LC-D-81500	

-PIANTA-





IMPIANTO PDE DI QUILIANO E IMPIANTO DI REGOLAZIONE  
DP 100-75 bar - LOC. CASINA

COMMESSA SNAM  
NO/R23350

Fg. 4 di 4

COMMESSA SAIPEM  
023113-370

UNITA' N.

-PROSPETTI-

Dis. SNAM n. MI-I-D-11500  
Dis. SAIPEM n. LC-D-81500

