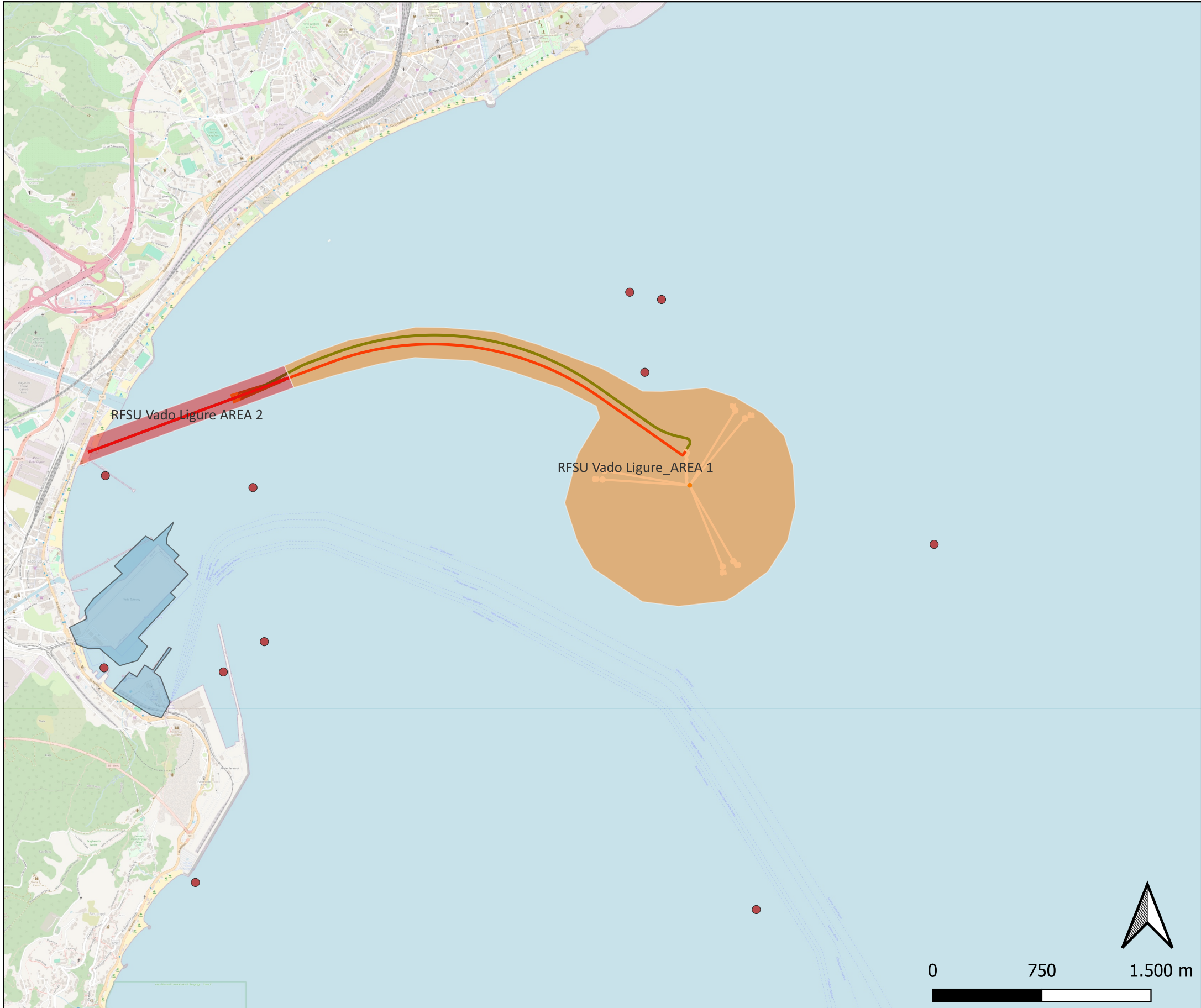


**TAVOLA DEL RISCHIO ARCHEOLOGICO RELATIVO**



**LEGENDA**

**MOSI**

- MOSI\_multipoint [11]
- MOSI\_multilinea [0]
- MOSI\_multipolygon [2]

**RISCHIO ARCHEOLOGICO RELATIVO**

- VRD\_multipolygon [2]
- rischio alto [1]
- rischio medio [1]

OSM Standard

---

SOPRINTENDENZA ARCHEOLOGIA BELLE ARTI E PAESAGGIO PER LE PROVINCE DI IMPERIA E SAVONA

Funzionario STAS: Dott. S.L. TRIGONA

---

Committente: RINA CONSULTING S.P.A. 

Comuni: Vado Ligure e Quiliano (Rada di Vado L.)

---

TAVOLA DEL RISCHIO ARCHEOLOGICO RELATIVO

---

*SABAP-IM-SV\_2024\_00455-TAR\_000021*  
*Progetto FSRU Alto Tirreno e collegamento alla rete nazionale gasdotti*  
*REL-ARC-E-00015*

---

Responsabile	Dott. A. Pastorino
Redazione	Dott. A. Pastorino

---

Data:	13-03-2024	<b>TAVOLA N° 2</b>
Scala:	1:40.000	