

LEGENDA

Interventi in progetto

- Linea 380 kV ST in progetto
- Linea 132 kV ST in progetto
- Demolizioni

Linee esistenti

- Linea 380 kV esistente
- Linea 132 kV esistente (RFI)
- Linea 132 kV esistente
- Sostegni esistenti non oggetto di demolizione

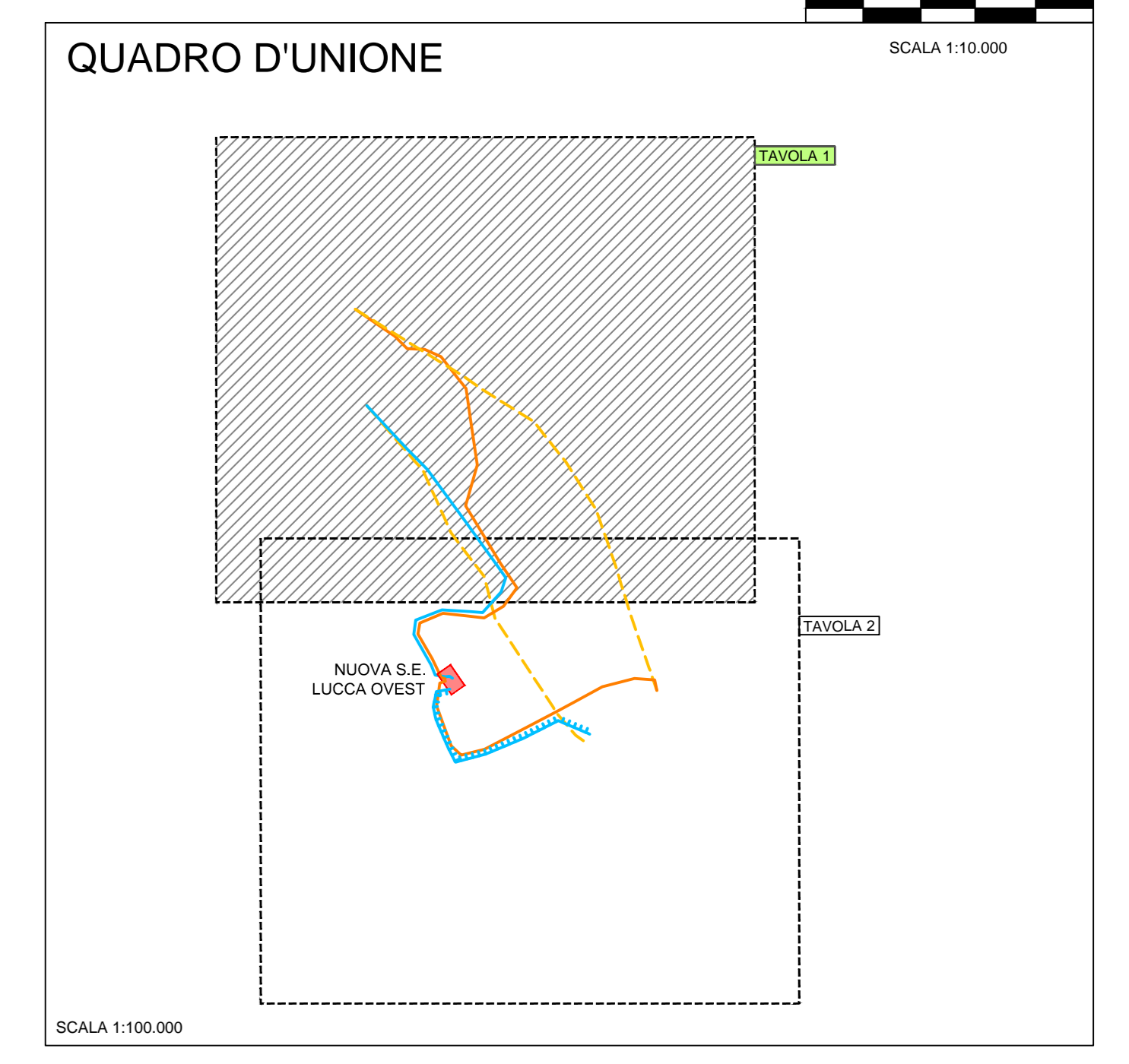
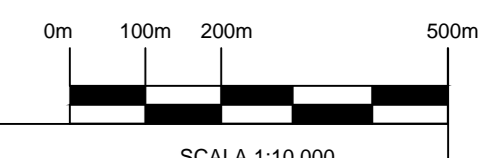
Area di studio

Limiti amministrativi

- Limite comunale
- Limite provinciale

CARTA IDROGEOLOGICA

- Alta permeabilità ($k > 10^{-2}$ cm/sec)
- Media permeabilità ($k = 10^{-3}/10^{-5}$ cm/sec)
- Bassa permeabilità ($k < 10^{-6}$ cm/sec)
- Limite di bacino idrografico secondario
- Corso d'acqua principale
- Reticolo idrografico
- Sorgente captata
- Pozzi ad uso idropotabile
- Curve isopiometriche



REVISIONI		CODIFICA DELL'ELABORATO		Terna Rete Italia	
DD	08/12/2015	Descrizione	SS/137 AM	Prodotto da	N. Revisione
N.	DATA	DESCRIZIONE	ELABORATO	VERIFICATO	APPROVATO
PROGETTO		DEDR11010BSA00284_32/I		Terna Rete Italia	
RICAVATO DAL DOC. TERNA		RIASSETTO DELLA RETE 380 E 132 KV NELL'AREA DI LUCCA			
CLASSIFICAZIONE DI SICUREZZA		STUDIO DI IMPATTO AMBIENTALE IDROGEOLOGIA			
NOOME DEL FILE	SCALA CAD	FORMATO	SCALA	FOGLIO	
DEDR11010BSA00284_32.dwg	1 unità = 1 mt.	AD	1:10.000	1 / 2	

Questo documento contiene informazioni di proprietà Terna S.p.A. e deve essere utilizzato esclusivamente dal destinatario in relazione alle finalità per le quali è stato fornito. È vietata qualsiasi forma di riproduzione o di divulgazione senza il permesso scritto di Terna S.p.A. and it will have to be used exclusively for the purposes for which it has been furnished. Whichever where of spreading or reproduction without the written permission of Terna S.p.A. is prohibited.