

**LEGENDA**

**Interventi in progetto**

- Linea 380 kV ST in progetto
- Linea 132 kV ST in progetto
- Demolizioni

**Linee esistenti**

- Linea 380 kV esistente
- Linea 132 kV esistente (RFI)
- Linea 132 kV esistente
- Sostegni esistenti non oggetto di demolizione

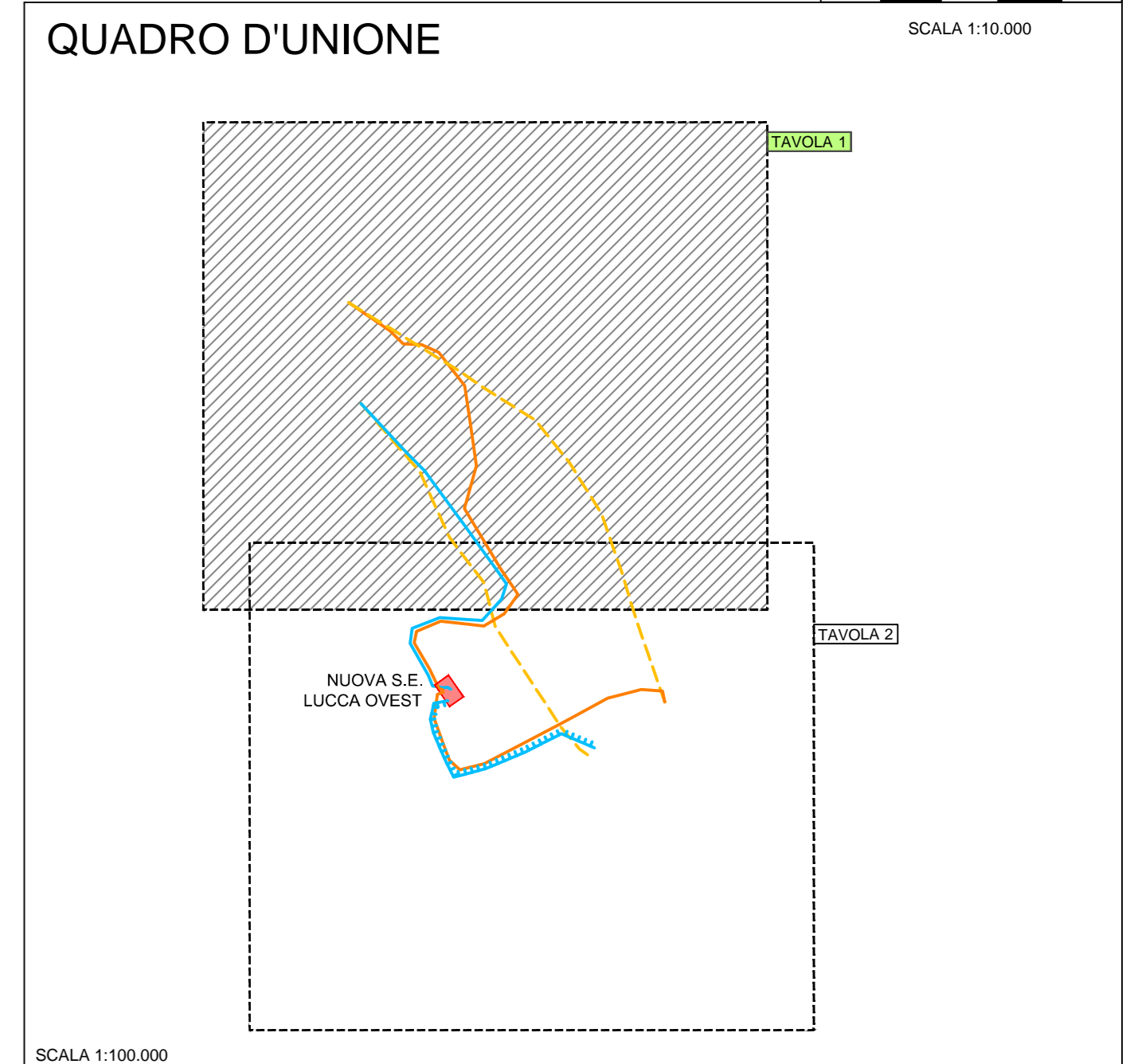
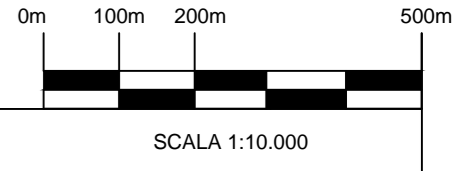
**Area di studio**

**Limiti amministrativi**

- Limite comunale
- Limite provinciale

**CARTA GEOLOGICA**

- Terreni di riporto
- Coltri detritiche e coperture
- Depositi alluvionali
- Argilli con subordinate mame e calcari
- Arenarie
- Calcarenti
- Calcari
- Diaspri e argilliti
- Faglie e faglie inverse; faglie presunte
- Stratificazione a polarità sconosciuta
- Stratificazione dritta
- Stratificazione rovesciata



REVISIONI		CODIFICA DELL'ELABORATO			
N.	DATA	DESCRIZIONE	ELABORATO	VERIFICATO	APPROVATO
00	08/12/2013	Prima emissione			

	DEDR11010BSA00284_33/I			
PROGETTO		TITOLO		
RIASSETTO DELLA RETE 380 E 132 KV NELL'AREA DI LUCCA				
CLASSIFICAZIONE DI SICUREZZA				
STUDIO DI IMPATTO AMBIENTALE GEOLOGIA				
NOOME DEL FILE	SCALA CAD	FORMATO	SCALA	FOLGIO
DEDR11010BSA00284_33.dwg	1 unità = 1 mt.	AD	1:10.000	1 / 2

Questo documento contiene informazioni di proprietà Terna S.p.A. e deve essere utilizzato esclusivamente dal destinatario in relazione alle finalità per le quali è stato fornito. È vietata qualsiasi forma di riproduzione o di divulgazione senza l'esplicito consenso di Terna S.p.A. This document contains information proprietary to Terna S.p.A. and it will have to be used exclusively for the purposes for which it has been furnished. Whichever form of spreading or reproduction without the written permission of Terna S.p.A. is prohibited.