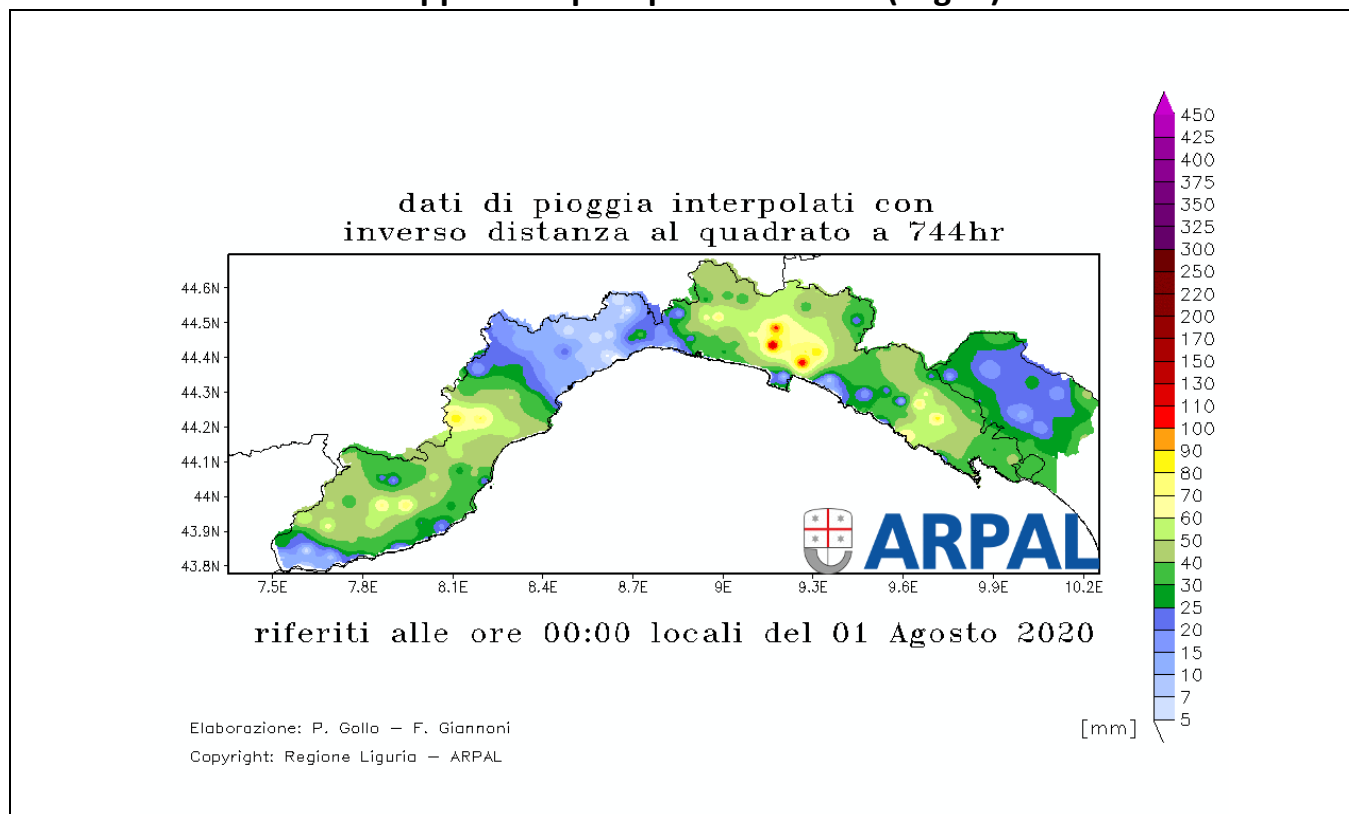


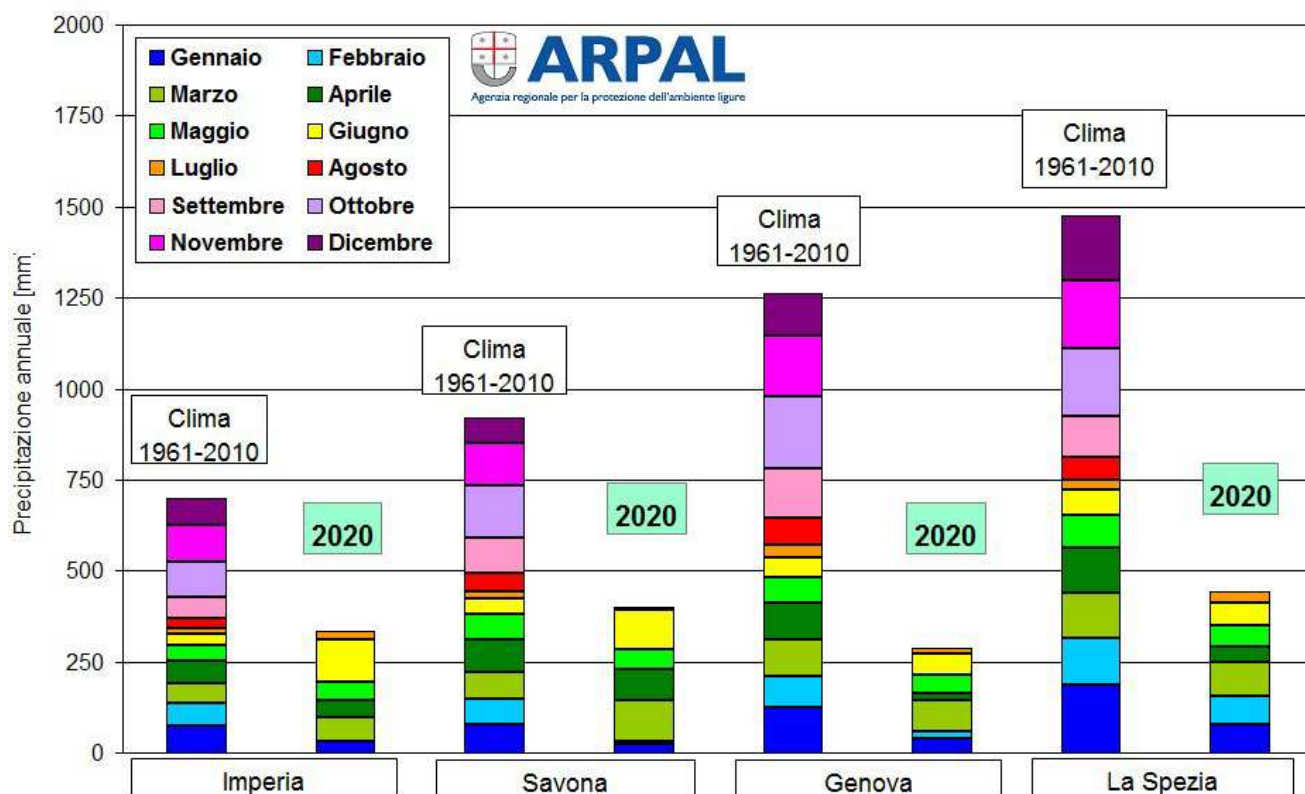
## RIASSUNTO CLIMATOLOGICO MENSILE a cura di Luca Rusca

### Mapa delle precipitazioni areali (Luglio)



La mappa è un'interpolazione spaziale dei dati osservati dalle stazioni pluviometriche della rete OMIRL

### Riepilogo delle precipitazioni dei 4 capoluoghi (Gennaio-Luglio)



## Standardized Precipitation Index (Gennaio-Luglio)

Imperia			Savona		
Mese	SPI	Classe	Mese	SPI	Classe
Gennaio	-0,3222	Normale	Gennaio	-0,4643	Normale
Febbraio	-1,5872	Molto siccitoso	Febbraio	-0,9434	Normale
Marzo	0,5347	Normale	Marzo	0,7728	Normale
Aprile	-0,1792	Normale	Aprile	0,1897	Normale
Maggio	0,4918	Normale	Maggio	0,0012	Normale
Giugno	2,0177	Estremamente umido	Giugno	2,4020	Estremamente umido
Luglio	0,9641	Normale	Luglio	-0,5124	Normale
Agosto			Agosto		
Settembre			Settembre		
Ottobre			Ottobre		
Novembre			Novembre		
Dicembre			Dicembre		

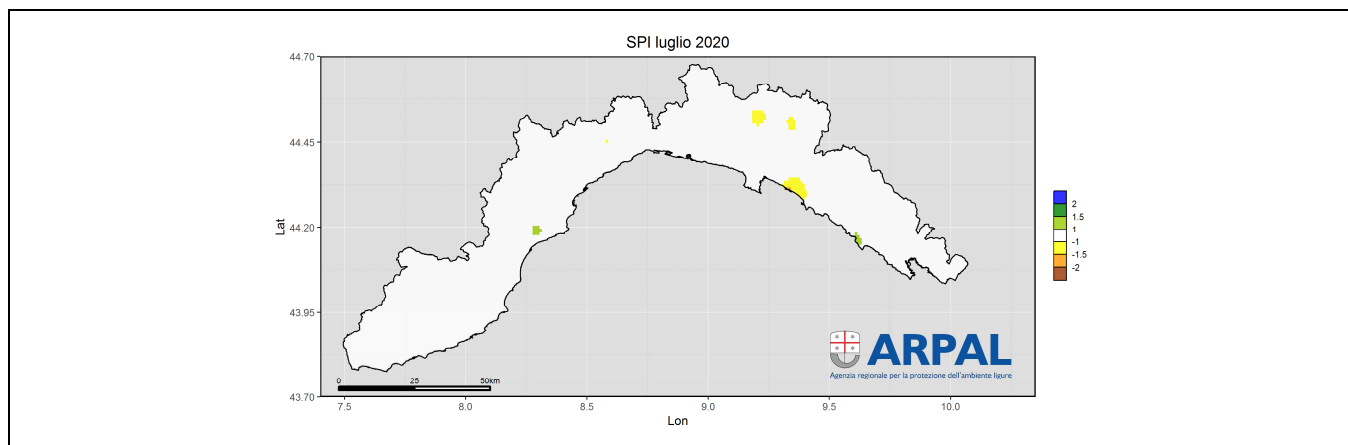
  

Genova			La Spezia		
Mese	SPI	Classe	Mese	SPI	Classe
Gennaio	-0,7251	Normale	Gennaio	-0,3879	Normale
Febbraio	-1,1262	Moderatamente siccitoso	Febbraio	-0,1298	Normale
Marzo	0,1832	Normale	Marzo	0,2625	Normale
Aprile	-1,4550	Moderatamente siccitoso	Aprile	-0,5417	Normale
Maggio	-0,1931	Normale	Maggio	0,0328	Normale
Giugno	0,3195	Normale	Giugno	0,5732	Normale
Luglio	-0,2781	Normale	Luglio	0,6170	Normale
Agosto			Agosto		
Settembre			Settembre		
Ottobre			Ottobre		
Novembre			Novembre		
Dicembre			Dicembre		

Le tabelle elaborano l'indice SPI per i 4 capoluoghi della regione Liguria.

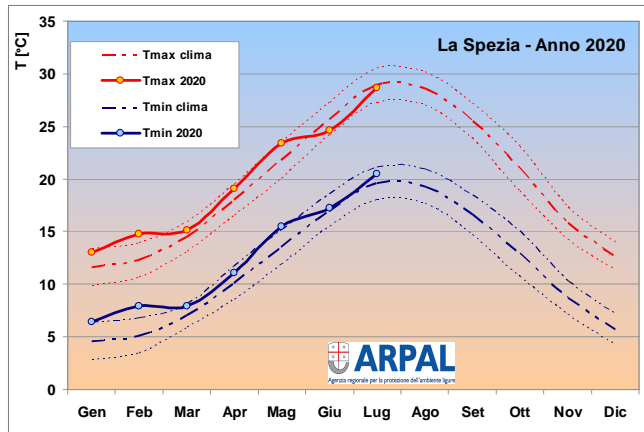
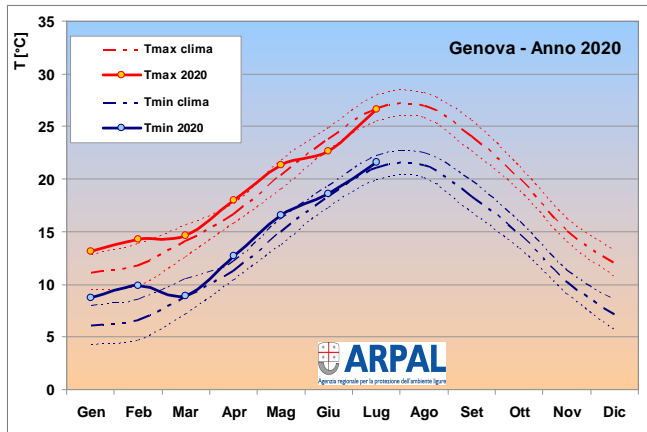
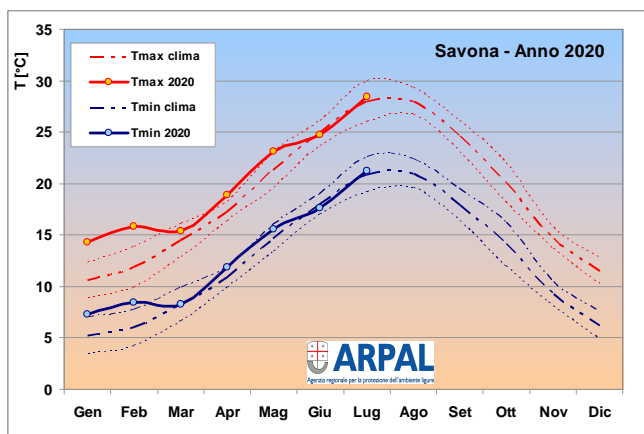
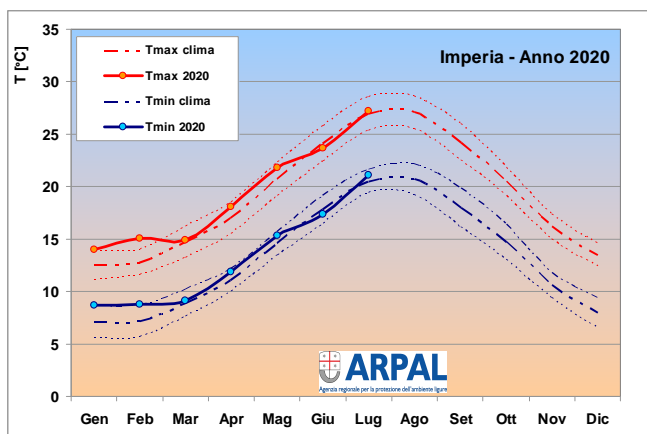
La tabella che segue indica le categorie (Classi) di siccità in funzione dei valori dell'indice SPI (da WMO n.1090 del 2012):

SPI	Classi
>2	Estremamente umido
2/1.5	Molto umido
1.5/1	Moderatamente umido
1/-1	Normale
-1/-1.5	Moderatamente siccitoso
-1.5/-2	Molto siccitoso
<-2	Estremamente siccitoso



La mappa è un'interpolazione spaziale con metodo geostatistico a partire dai dati osservati dalle stazioni pluviometriche ultratrentennali della rete OMIRL.

## Riepilogo delle temperature (max e min) dei 4 capoluoghi (Gennaio-Luglio)



I grafici si riferiscono a stazioni termometriche significative dei 4 capoluoghi della regione Liguria: la linea intera indica i valori dell'anno in corso mentre quelle tratteggiate sono relative ai valori climatologici con le rispettive fasce di confidenza (deviazione standard)

## Record mensili

Temperatura	
- massima (dove)	36.0 °C il 31/07/2020 (Padivarma – provincia di SP, 75 m slm)
- minima (dove)	6.8 °C il 16/07/2020 (Pratomollo – provincia di IM, 1520 m slm)
- max su 4 capoluoghi (dove)	32.3 °C il 04/07/2020 (Savona)
- min su 4 capoluoghi (dove)	16.5 °C il 25/07/2020 (La Spezia)
Precipitazioni	
- max cumulata 24 ore (dove)	(1) 97.4 mm il 15/07/2020 (Pian dei Ratti – provincia di GE, 70 m slm) (2) 80.8 mm il 24/07/2020 (Levanto – provincia di SP, 6 m slm) (3) 69.2 mm il 15/07/2020 (Croce Orero – provincia di GE, 640 m slm)
Vento Massimo/picco raffica (dove)	22.0 m/s (Genova) da NordEst il 03/07/2020 alle ore 22:10
Fulminazioni su un'area centrata su Genova di 60 x 30 km	2722 (di cui 9 il 02/07 dalle ore 00:00 alle 00:35 circa, 1390 il 03/07 dalle ore 14:05 alle 23:10 circa, 314 il 15/07 dalle ore 11:30 alle 17:20 circa, 74 il 17/07 dalle ore 13:45 alle 16:15 circa, 6 il 22/07 dalle ore 19:35 alle 20:25 circa, 927 il 24/07 dalle ore 12:25 alle 14:45 circa)

## Anagrafica delle Stazioni selezionate

Nome Località	Provincia	Quota [m slm]	Area Allertamento
Imperia	IM	71	A
Sanremo	IM	61	A
Triora	IM	789	A
Alassio	SV	25	A
Savona	SV	24	B
Genova Centro	GE	30	B
Genova Pontedecimo	GE	75	B
Isoverde	GE	300	B
Chiavari	GE	50	C
La Spezia	SP	35	C
Levanto	SP	6	C
Tavarone	SP	603	C
Cairo Montenotte	SV	388	D
Sassello	SV	385	D
Torriglia	GE	769	E
Santo Stefano d'Aveto	GE	1322	E

## Precipitazione mensile

Nome Località	Cumulata [mm]	N° giorni piovosi	Max cumulata 24 ore [mm]	Giorno Max cumulata 24 ore [GG]
Imperia	23,8	2	21,4	24
Sanremo	16,8	4	10,6	24
Triora	35	4	15	24
Alassio	37	1	36,6	24
Savona	8,2	1	7	24
Genova Centro	13,4	2	7,6	03
Genova Pontedecimo	48,4	4	18,2	24
Isoverde	15	5	5,8	24
Chiavari	5	2	3,6	24
La Spezia	29,4	1	29,2	24
Levanto	80,8	1	80,8	24
Tavarone	22	4	12	15
Cairo Montenotte	23,4	3	14,4	24
Sassello	5,4	1	2,4	01
Torriglia	42,2	2	34,2	15
Santo Stefano d'Aveto	38,6	5	20,4	03

## Temperatura mensile

Nome Località	Media [gradi C]	Max (media) [gradi C]	Min (media) [gradi C]	Max assoluta [gradi C]	Min assoluta [gradi C]
Imperia	24,1	27,2	21,1	31,5	18,6
Sanremo	24,5	26,9	21,9	29,3	17,8
Triora	20,3	27	15	31,5	12,3
Alassio	25,4	28	22,7	32	19
Savona	24,8	28,4	21,2	32,3	19,3
Genova Centro	24,1	26,6	21,6	30,9	18,4
Genova Pontedecimo	23,4	29	18,3	31,8	15,6
Isoverde	22,9	29,5	16,9	33,6	13,9
Chiavari	24,5	28,5	20,3	32,2	17,6
La Spezia	24,8	28,7	20,5	31,1	16,5
Levanto	25,1	28,7	21,4	31,8	18,5
Tavarone	21,1	26,6	16,4	30,8	14,1
Cairo Montenotte	22	/	/	/	/
Sassello	20,8	/	/	/	/
Torriglia	19,2	/	/	/	/
Santo Stefano d'Aveto	18,3	/	/	/	/

## Valori climatologici mensili

### 1. Imperia

Mese (1961-2010)	Prec Cumulata [mm]	Temp Max (media) [gradi C]	Temp Min (media) [gradi C]
Gen	72,9	12,5	7,1
Feb	62,4	12,8	7,2
Mar	54	14,7	8,9
Apr	63	17,0	11,1
Mag	43,2	20,7	14,6
Giu	31,7	24,1	17,8
Lug	12,7	26,9	20,5
Ago	28,1	27,1	20,7
Set	58	24,2	18,0
Ott	96,5	20,5	14,7
Nov	104,2	16,2	10,6
Dic	71	13,5	8,0

### 2. Sanremo

Mese (1961-2010)	Prec Cumulata [mm]	Temp Max (media) [gradi C]	Temp Min (media) [gradi C]
Gen	70,6	13,6	7,6
Feb	58,7	14,2	7,8
Mar	53,1	15,8	9,1
Apr	61,8	18	11,2
Mag	42,2	21,3	14,4
Giu	31,4	25	18,1
Lug	14,4	27,8	20,7
Ago	25,4	27,9	20,8
Set	62,5	25,2	18
Ott	99,1	21,6	14,8
Nov	101,9	17	10,8
Dic	69,8	14,3	8,2

### 3. Triora

Mese (dati n.d.)	Prec Cumulata [mm]	Temp Max (media) [gradi C]	Temp Min (media) [gradi C]
Gen	/	/	/
Feb	/	/	/
Mar	/	/	/
Apr	/	/	/
Mag	/	/	/
Giu	/	/	/
Lug	/	/	/
Ago	/	/	/
Set	/	/	/
Ott	/	/	/
Nov	/	/	/
Dic	/	/	/

### 4. Alassio

Mese (1961-2010)	Prec Cumulata [mm]	Temp Max (media) [gradi C]	Temp Min (media) [gradi C]
Gen	77,7	11,8	8,2
Feb	61	12,4	8,4
Mar	60,7	14,3	10,4
Apr	76,8	16,8	12,9
Mag	47,2	20,6	16,7
Giu	30,9	24	20,2
Lug	12	26,9	23,3
Ago	30,7	27	23,3
Set	71,8	23,9	20,3
Ott	94	20,3	16,6
Nov	101,7	15,6	11,9
Dic	81,1	12,7	9,1

## 5. Savona

Mese (1961-2010)	Prec Cumulata [mm]	Temp Max (media) [gradi C]	Temp Min (media) [gradi C]
Gen	78,5	10,6	5,2
Feb	67,5	11,9	6,0
Mar	74,3	14,5	8,3
Apr	91,7	17,3	10,9
Mag	68,4	21,3	14,7
Giu	41,9	24,9	18,0
Lug	21,8	28,0	20,9
Ago	49,1	28,0	21,0
Set	99	24,6	17,9
Ott	142,3	20,1	14,1
Nov	115,4	14,7	9,3
Dic	70,6	11,5	6,2

## 6. Genova Centro

Mese (1961-2010)	Prec Cumulata [mm]	Temp Max (media) [gradi C]	Temp Min (media) [gradi C]
Gen	122,9	11,1	6,1
Feb	87,8	11,8	6,6
Mar	98,2	14,1	8,8
Apr	101,2	16,7	11,3
Mag	70,8	20,4	15,0
Giu	56,9	23,8	18,3
Lug	31,6	26,7	21,1
Ago	74,9	27,0	21,3
Set	135,9	24,1	18,3
Ott	200	20,0	14,7
Nov	167	15,1	10,2
Dic	113	12,0	7,1

## 7. Genova Pontedecimo

Mese (dati n.d.)	Prec Cumulata [mm]	Temp Max (media) [gradi C]	Temp Min (media) [gradi C]
Gen	/	/	/
Feb	/	/	/
Mar	/	/	/
Apr	/	/	/
Mag	/	/	/
Giu	/	/	/
Lug	/	/	/
Ago	/	/	/
Set	/	/	/
Ott	/	/	/
Nov	/	/	/
Dic	/	/	/

## 8. Isoverde

Mese (1961-2010)	Prec Cumulata [mm]	Temp Max (media) [gradi C]	Temp Min (media) [gradi C]
Gen	141	8,2	1,2
Feb	116,7	9,2	1,9
Mar	133,9	12,3	4,1
Apr	144,5	15,3	6,6
Mag	120,5	19,5	10
Giu	92,1	23,5	13
Lug	57,8	26,7	15,5
Ago	114,9	26,4	15,7
Set	175,5	22,5	12,8
Ott	245,6	17,8	9,5
Nov	237	12	5
Dic	134,3	8,8	2,1

## 9. Chiavari Caperana

Mese (1961-2010)	Prec Cumulata [mm]	Temp Max (media) [gradi C]	Temp Min (media) [gradi C]
Gen	105,2	11,1	5,9
Feb	95	11,8	6,2
Mar	85,7	13,9	7,8
Apr	83,3	16,9	10,3
Mag	62,7	20,5	13,4
Giu	55	24,1	16,7
Lug	24,3	27,3	19,6
Ago	66	26,8	19,5
Set	96,4	23,8	17,1
Ott	149,2	19,6	13,6
Nov	134,9	15	9,8
Dic	117,1	12,1	6,9

## 10. La Spezia

Mese (1961-2010)	Prec Cumulata [mm]	Temp Max (media) [gradi C]	Temp Min (media) [gradi C]
Gen	184,5	11,6	4,6
Feb	131,4	12,3	5,1
Mar	123,5	14,5	7,0
Apr	124,3	18,0	10,1
Mag	89,4	21,8	13,5
Giu	69,2	25,7	17,0
Lug	25,4	28,9	19,6
Ago	63,4	28,6	19,3
Set	113,1	25,5	16,6
Ott	188	21,0	12,9
Nov	186,8	15,8	8,7
Dic	177,9	12,7	5,7

## 11. Levanto

Mese (1961-2010)	Prec Cumulata [mm]	Temp Max (media) [gradi C]	Temp Min (media) [gradi C]
Gen	103	/	/
Feb	81,9	/	/
Mar	78,4	/	/
Apr	84,8	/	/
Mag	63,9	/	/
Giu	52,4	/	/
Lug	25,8	/	/
Ago	52,9	/	/
Set	90,6	/	/
Ott	151,6	/	/
Nov	127,9	/	/
Dic	106,6	/	/

## 12. Tavarone

Mese (1961-2010)	Prec Cumulata [mm]	Temp Max (media) [gradi C]	Temp Min (media) [gradi C]
Gen	170,1	8,6	1,3
Feb	125,8	9,2	1,2
Mar	126,1	11,9	3,3
Apr	128	14,7	5,7
Mag	91,3	19,6	9,6
Giu	68	23,3	12,8
Lug	40	26,7	15,3
Ago	79,4	26,6	15,4
Set	123,1	22,7	12,3
Ott	201,9	18	9
Nov	231	12,4	4,9
Dic	177,8	9,3	2,2

### 13.Cairo Montenotte

Mese (1961-2010)	Prec Cumulata [mm]	Temp Max (media) [gradi C]	Temp Min (media) [gradi C]
Gen	60,8	6,3	-2,6
Feb	70,6	8,7	-1,2
Mar	81,7	12,4	1,5
Apr	114,1	16,7	5,2
Mag	89,5	20,6	8,9
Giu	52	24,8	12,5
Lug	31,6	28	14,4
Ago	58,6	27,3	14,1
Set	99,4	23,7	11,2
Ott	140,5	17,8	6,7
Nov	131	11,2	2,1
Dic	75,4	7,1	-1,8

### 14.Sassello

Mese (dati n.d.)	Prec Cumulata [mm]	Temp Max (media) [gradi C]	Temp Min (media) [gradi C]
Gen	/	/	/
Feb	/	/	/
Mar	/	/	/
Apr	/	/	/
Mag	/	/	/
Giu	/	/	/
Lug	/	/	/
Ago	/	/	/
Set	/	/	/
Ott	/	/	/
Nov	/	/	/
Dic	/	/	/

### 15.Torriglia

Mese (dati n.d.)	Prec Cumulata [mm]	Temp Max (media) [gradi C]	Temp Min (media) [gradi C]
Gen	/	/	/
Feb	/	/	/
Mar	/	/	/
Apr	/	/	/
Mag	/	/	/
Giu	/	/	/
Lug	/	/	/
Ago	/	/	/
Set	/	/	/
Ott	/	/	/
Nov	/	/	/
Dic	/	/	/

### 16.Santo Stefano d'Aveto

Mese (1961-2010)	Prec Cumulata [mm]	Temp Max (media) [gradi C]	Temp Min (media) [gradi C]
Gen	126,4	4,3	-2,2
Feb	91,7	5,3	-1,9
Mar	113,2	8,1	0,3
Apr	138,4	11,3	3,1
Mag	112,2	16,4	6,9
Giu	94	20,6	10
Lug	69	23,7	12,4
Ago	93	22,8	12,2
Set	137	18,4	9
Ott	199,2	13,6	5,8
Nov	223,8	8,2	1,7
Dic	127,9	4,9	-1,1