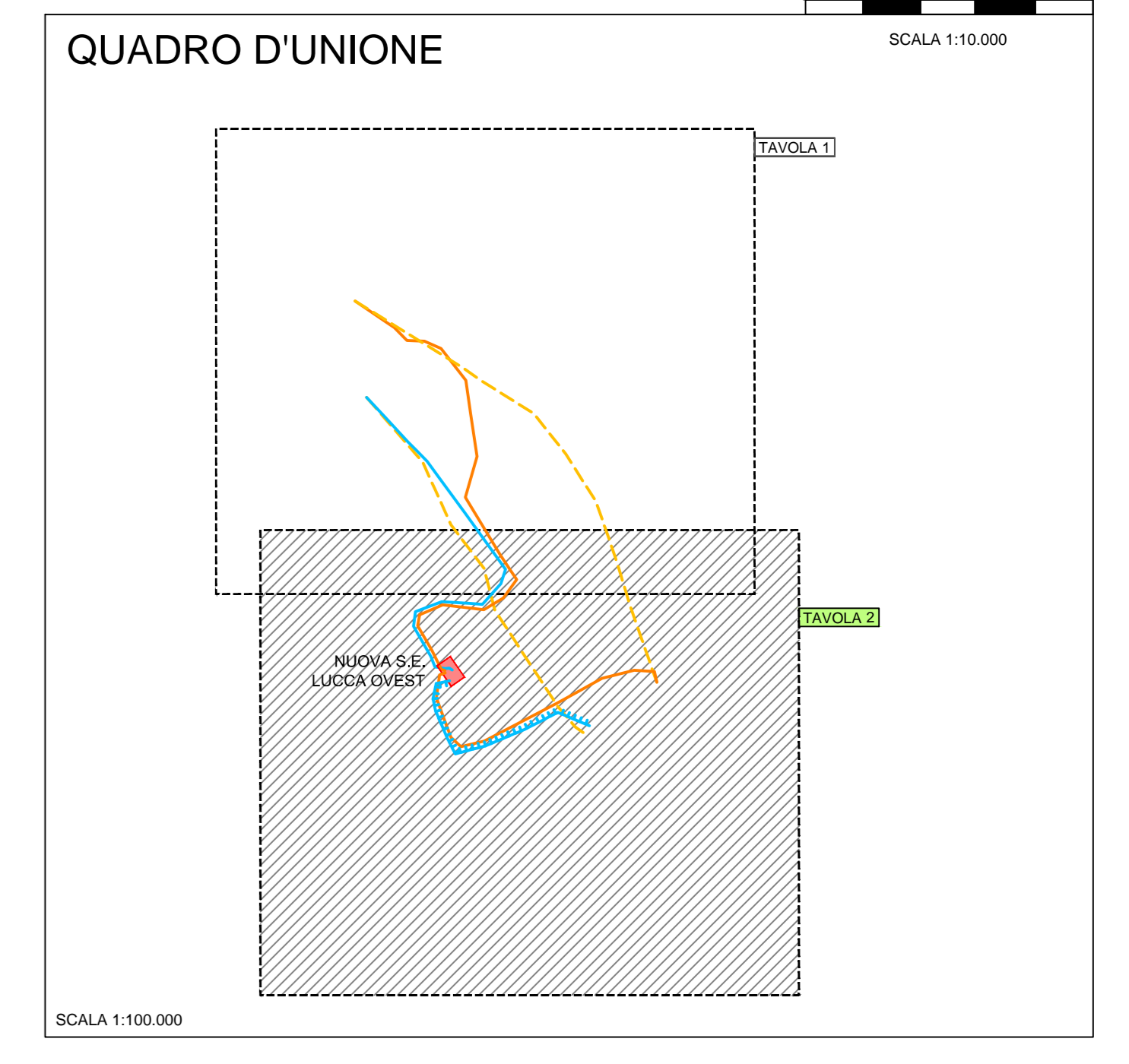
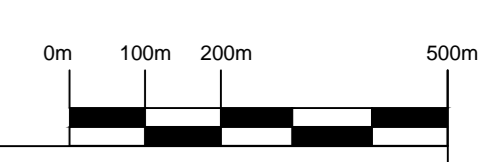


- LEGENDA**
- Interventi in progetto**
- Nuova Stazione Elettrica "LUCCA OVEST"
 - Linea 380 kV ST in progetto
 - Linea 132 kV DT in progetto
 - Linea 132 kV ST in progetto
 - Demolizioni
- Linee esistenti**
- Linea 380 kV esistente
 - Linea 132 kV esistente (RFI)
 - Linea 132 kV esistente
 - Sostegni esistenti non oggetto di demolizioni

- Area di studio
- Limiti amministrativi**
- Limite comunale
 - Limite provinciale



PIANI DI CLASSIFICAZIONE ACUSTICA
 Fonte: Regione Toscana - DG Governo del Territorio - Sistema Informativo Territoriale ed Ambientale

- Classe I (50-40 dBA)
- Classe II (55-45 dBA)
- Classe III (60-50 dBA)
- Classe IV (65-55 dBA)
- Classe V (70-60 dBA)
- Classe VI (70-70 dBA)

REVISIONI		CODIFICA DELL'ELABORATO		Terna Rete Italia	
NO	06/12/2015	Finalizzatoria	DESCRIZIONE	ELABORATO	VERIFICATO
PROGETTO		DEDR11010BSA00284_36/II			
RICAVATO DAL DOC. TERNA		RIASSETTO DELLA RETE 380 E 132 KV NELL'AREA DI LUCCA			
CLASSIFICAZIONE DI SICUREZZA		STUDIO DI IMPATTO AMBIENTALE CLASSIFICAZIONE ACUSTICA			
NO	DEDR11010BSA00284_36.dwg	SCALA CAD	1 unità = 1 mt.	FORMATO	AD
NO		SCALA	1:10.000	FOLIO	2 / 2

Questo documento contiene informazioni di proprietà Terna S.p.A. e deve essere utilizzato esclusivamente dal destinatario in relazione alla finalità per la quale è stato fornito. È vietata qualsiasi forma di riproduzione o di divulgazione senza l'esplicito consenso di Terna S.p.A. This document contains information proprietary to Terna S.p.A. and it will have to be used exclusively for the purposes for which it has been furnished. Whichever form of spreading or reproduction without the written permission of Terna S.p.A. is prohibited.