

**LEGENDA**

**Interventi in progetto**

- Nuova Stazione Elettrica "LUCCA OVEST"
- Linea 380 kV ST in progetto
- Linea 132 kV DT in progetto
- Linea 132 kV ST in progetto
- Demolizioni

**Linee esistenti**

- Linea 380 kV esistente
- Linea 132 kV esistente (RFI)
- Linea 132 kV esistente
- Sostegni esistenti non oggetto di demolizione

**Limiti amministrativi**

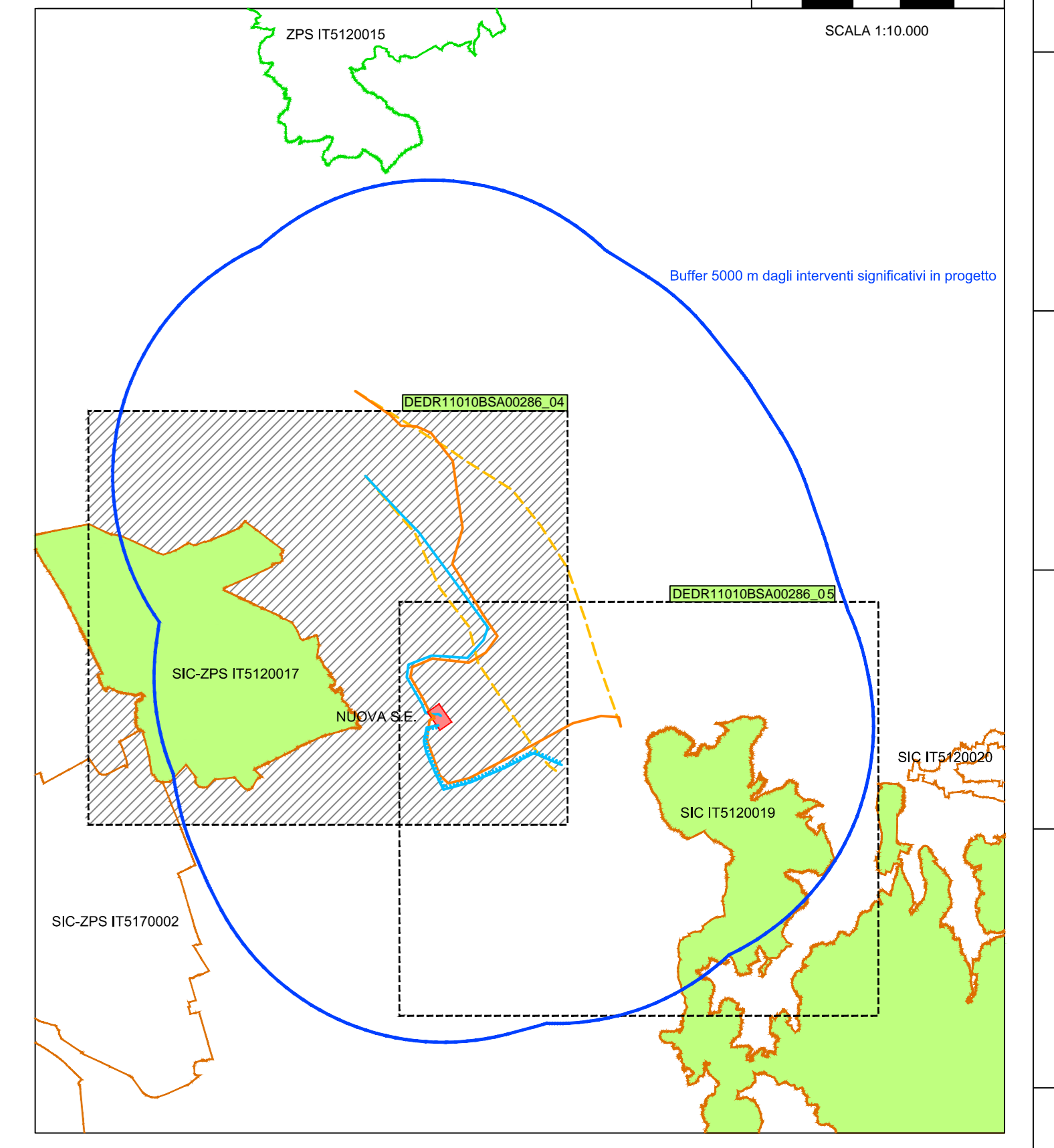
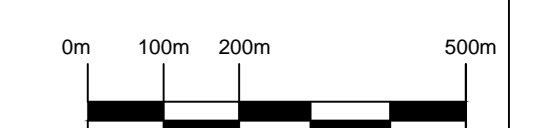
- Limite comunale
- Limite provinciale

**Buffer di 5000 m dagli interventi significativi in progetto**

**SIC-ZPS IT5120017 "Lago e Padule di Massacciuccoli"**

**Buffer di 500 m intorno al SIC-ZPS IT5120017 "Lago e Padule di Massacciuccoli"**

**SIC-ZPS IT5170002 "Selva Pisana"**



**HABITAT - LEGENDA**  
 Fonte: Regione Toscana - DG Governo del Territorio - Sistema Informativo Territoriale ed Ambientale  
 "uso del suolo 2007-2017"  
 Carta Forestale Spaziale del Bacino del Fiume Serchio, Autorità di Bacino Fiume Serchio 2006  
 (aggiornate mediante fotointerpretazione e sopralluoghi in campo)

- HABITAT UMIDI**
- Bacini d'acqua
  - Corsi d'acqua, canali ed idrovie
  - Paludi interne
- HABITAT MEDITERRANEI MESOFILI**
- Aree a vegetazione boschiva ed arbustiva in evoluzione
  - Castagno acidifilo
- HABITAT MEDITERRANEI XEROFILI**
- Brughiere e cespuglieti
  - Macchia bassa mesomediterranea
  - Orno-lecceta con roverella delle zone interne
  - Pineta mediterranea di pino maritimo su macchia acidifila
- HABITAT AGRICOLI**
- Arboricoltura
  - Culture agrarie con presenza di spazi naturali importanti

02/08/2013 N. DATA	Descrizione ELABORATO VERIFICATO APPROVATO
<b>DEDR11010BSA00286_04</b>	
PROGETTO: <b>RIASSETTO DELLA RETE 380 e 132 KV NELL'AREA DI LUCCA</b>	
CLASSIFICAZIONE DI SICUREZZA: <b>VALUTAZIONE DI INCIDENZA ECOLOGICA HABITAT SIC IT5120017 "LAGO E PADULE DI MASSACCIUCCOLI"</b>	
NOME DEL FILE DEDR11010BSA00286_04.dwg	SCALA CAD 1 unità = 1 mt.
FORMATO A0	SCALA 1:10.000
POGGIO 1 / 1	

Questo documento contiene informazioni di proprietà Terna S.p.A. e deve essere utilizzato esclusivamente dal destinatario in relazione alle finalità per le quali è stato fornito. È vietata qualsiasi forma di riproduzione o di divulgazione senza l'esplicito consenso di Terna S.p.A. This document contains information proprietary to Terna S.p.A. and it will have to be used exclusively for the purposes for which it has been furnished. Whichever shape of spreading or reproduction without the written permission of Terna S.p.A. is prohibited.