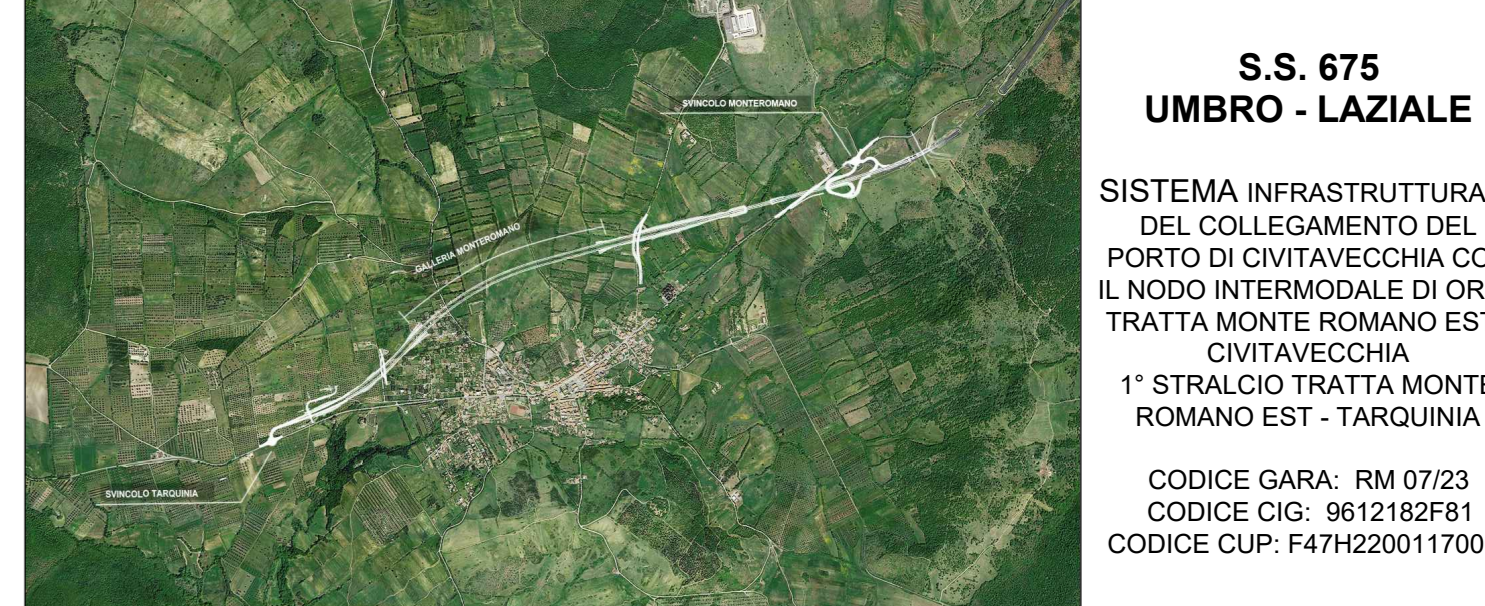


LEGENDA	
	RETICOLO IDROGRAFICO
	FOSSO ESISTENTE
	FOSSO DI PROGETTO
	INALVEAZIONE DI PROGETTO
	DIREZIONE DI DEFLUSSO
	TOMBOINO IDRAULICO DI PROGETTO

Sanas
GRUPPO FS ITALIANE

Struttura Territoriale Lazio



S.S. 675 UMBRO - LAZIALE

SISTEMA INFRASTRUTTURALE DEL COLLEGAMENTO DEL PORTO DI CIVITAVECCHIA CON IL NODO INTERMODALE DI ORTE TRATTA MONTE ROMANO EST - CIVITAVECCHIA

1° STRALCIO TRATTA MONTE ROMANO EST - TARQUINIA

CODICE GARA: RM 07/23
CODICE CIG: 9612182F81
CODICE CUP: F47H22001170001

PROGETTO ESECUTIVO - APPALTO INTEGRATO RM07/23

APPALTATORE		MANDATARIA		PROGETTISTI INDICATI	
 VISTO IL RESPONSABILE DEL PROCEDIMENTO Dott. Ing. Paolo NARDOCCI		 RESPONSABILE INTEGRAZIONE DELLE PRESTAZIONI SPECIALISTICHE Ing. Giancarlo TANZI Ufficio di lavoro: Reg. Regione di Roma e provincia al n° 25114		 GEOLOGO COORDINATORE DELLA SICUREZZA IN FASE DI PROGETTAZIONE Dott. Francesco AMANTIA SCUDERI Ufficio di lavoro: Reg. Regione di Roma e provincia al n° 25114 Ing. Giancarlo TANZI Ufficio di lavoro: Reg. Regione di Roma e provincia al n° 25114	
E005 CAPITOLO PROGETTUALE SUBCAPITOLO PROGETTUALE TITOLO ELABORATO		E0 PROGETTO IDRAULICO PARTE GENERALE PLANIMETRIA IDRAULICA TAVOLA N.03		REVISIONE: SCALA: CODICE ELAB: T001D001DRPP03 B CODICE ID: 001DRPP03 B SCALA: 1:1.000	
C EMISSIONE PER RECEPIMENTO ISTRUTTORIA ANAS		A EMISSIONE		B VERIFICATO	
MARZO 2024 ING. ELISABETTA ROMANO ING. VALERIO BAJETTI ING. GIANCARLO TANZI		NOVEMBRE 2023 ING. ELISABETTA ROMANO ING. FABRIZIO BAJETTI ING. GIANCARLO TANZI		DATA REDATTO VERIFICATO APPROVATO	