

CALCESTRUZZI - GALLERIA ARTIFICIALE

MAGRONE DI PULIZIA E LIVELLAMENTO

VOCE DI ELENCO PREZZI DI RIFERIMENTO	B.03.025.a
CLASSE DI RESISTENZA	C12/15
CLASSE DI ESPOSIZIONE	X0
CLASSE DI CONSISTENZA	-----
RAPPORTO A/C MASSIMO	-----
DIMENSIONE MASSIMA AGGREGATO	-----
CONTENUTO MINIMO DI CEMENTO	150 kg/mc
CONTENUTO MINIMO DI ARIA	-----

PALI DI FONDAZIONE

VOCE DI ELENCO PREZZI DI RIFERIMENTO	B.02.035.a (Ø800) - B.02.035.b (Ø1000) - B.02.035.c (Ø1200)
CLASSE DI RESISTENZA	C25/30
CLASSE DI ESPOSIZIONE	XC2
CLASSE DI CONSISTENZA	SLUMP = S4
RAPPORTO A/C MASSIMO	0,6
DIMENSIONE MASSIMA AGGREGATO	20mm
CONTENUTO MINIMO DI CEMENTO	300 kg/mc
CONTENUTO MINIMO DI ARIA	-----

OPERE DI FONDAZIONE

VOCE DI ELENCO PREZZI DI RIFERIMENTO	B.03.031.c
CLASSE DI RESISTENZA	C35/45
CLASSE DI ESPOSIZIONE	XC4 / XA2 / XD3
CLASSE DI CONSISTENZA	SLUMP = S4
RAPPORTO A/C MASSIMO	0,45
DIMENSIONE MASSIMA AGGREGATO	20mm
CONTENUTO MINIMO DI CEMENTO	400 kg/mc
CONTENUTO MINIMO DI ARIA	-----

OPERE DI ELEVAZIONE

VOCE DI ELENCO PREZZI DI RIFERIMENTO	B.03.035.c (*)
CLASSE DI RESISTENZA	C35/45
CLASSE DI ESPOSIZIONE	XC4 / XA2 / XD3
CLASSE DI CONSISTENZA	SLUMP = S4
RAPPORTO A/C MASSIMO	0,45
DIMENSIONE MASSIMA AGGREGATO	20mm
CONTENUTO MINIMO DI CEMENTO	400 kg/mc
CONTENUTO MINIMO DI ARIA	-----

SOLETTONE DI COPERTURA

VOCE DI ELENCO PREZZI DI RIFERIMENTO	B.03.035.c (*)
CLASSE DI RESISTENZA	C35/45
CLASSE DI ESPOSIZIONE	XC4 / XA2 / XD3
CLASSE DI CONSISTENZA	SLUMP = S4
RAPPORTO A/C MASSIMO	0,45
DIMENSIONE MASSIMA AGGREGATO	20mm
CONTENUTO MINIMO DI CEMENTO	400 kg/mc
CONTENUTO MINIMO DI ARIA	-----

OPERE DI FONDAZIONE

VOCE DI ELENCO PREZZI DI RIFERIMENTO	B.03.031.c
CLASSE DI RESISTENZA	C35/45
CLASSE DI ESPOSIZIONE	XC4 / XA2 / XD3
CLASSE DI CONSISTENZA	SLUMP = S4
RAPPORTO A/C MASSIMO	0,45
DIMENSIONE MASSIMA AGGREGATO	20mm
CONTENUTO MINIMO DI CEMENTO	400 kg/mc
CONTENUTO MINIMO DI ARIA	-----

OPERE DI ELEVAZIONE

VOCE DI ELENCO PREZZI DI RIFERIMENTO	B.03.035.c (*)
CLASSE DI RESISTENZA	C35/45
CLASSE DI ESPOSIZIONE	XC4 / XA2 / XD3
CLASSE DI CONSISTENZA	SLUMP = S4
RAPPORTO A/C MASSIMO	0,45
DIMENSIONE MASSIMA AGGREGATO	20mm
CONTENUTO MINIMO DI CEMENTO	400 kg/mc
CONTENUTO MINIMO DI ARIA	-----

ACCIAIO PER ARMATURA LENTA

ACCIAIO B450C PER ARMATURE ORDINARIE

VOCE DI ELENCO PREZZI DI RIFERIMENTO	B.03.030
fyk MINIMO	450 N/mmq
ftk MINIMO	540 N/mmq
(Ag)k MINIMO	7,5%
(fy/fynom)k MASSIMO	1,25
(ft/fy)k MINIMO	1,15
(ft/fy)k MASSIMO	1,35

PRESCRIZIONI GENERALI OPERE IN C.A.

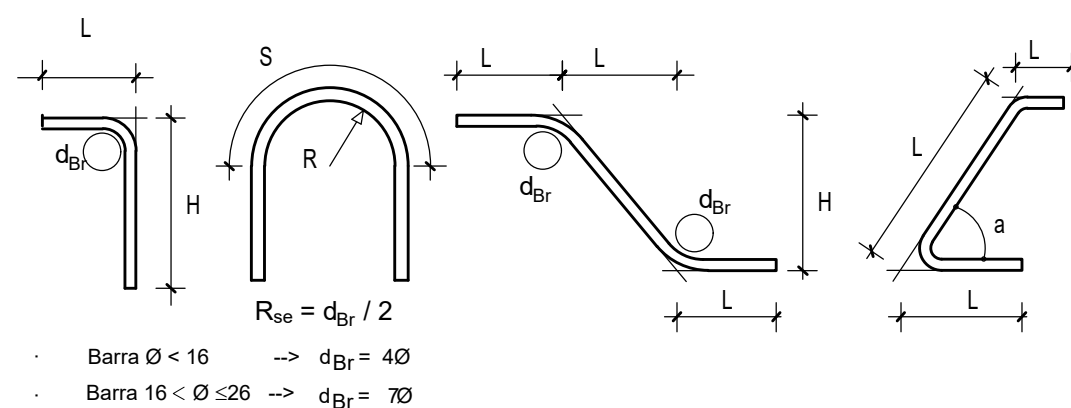
SOVRAPPORZIONE MINIMA ARMATURE MIN. 50 IL Ø

LEGENDA MISURE

I FERRI SONO RAPPRESENTATI A MENO DEGLI SMUSSI DI PIEGATURA CON IL MANDRINO. LE MISURE RIPORTATE SONO PERTANTO QUELLE DELLA SPEZZATA A SPIGOLI VIVI. LO SVILUPPO TOTALE INDICATO PER OGNI FERRO ESTRATTO (L) NON TIENE DUNQUE CONTO DEI MANDRINI DI PIEGATURA. PER L'EVENTUALE GIUNZIONE SALDATA TRA TONDINI DI ARMATURA, IL COSTRUTTORE DOVRÀ FORNIRE IL PARERE FAVOREVOLE DELL'ISTITUTO ITALIANO DELLA SALDATURA SULLE MODALITÀ DI ESECUZIONE, LE TIPOLOGIE ED I PROCEDIMENTI DI SALDATURA ED IL MATERIALE DI APPORTO CHE SI INTENDE IMPIEGARE. INOLTRE IL COSTRUTTORE SOTTOPORRÀ IL CONTROLLO DELLE STRUTTURE SALDATE ALLO STESSO ISTITUTO. PER L'EVENTUALE GIUNZIONE CON MANICOTTI, PREVEDERE MANICOTTI COMPATIBILI CON LA FILETTATURA DELLE BARRE E CON RESISTENZA A TRAZIONE UGUALE O SUPERIORE ALLE STESSO. FERRI DI RIPRESA POST-INSTALLATI E FIORETTATURE: PRIMA DI ESEGUIRE IL FORO INDIVIDUARE IN SITU LA DISPOSIZIONE DEI FERRI ESISTENTI (EVENTUALMENTE TRAMITE L'UTILIZZO DI APPARECCHI DI RILEVAMENTO). I FORI NON DOVRANNO, PER QUANTO POSSIBILE, INTERFERIRE CON L'ARMATURA ESISTENTE. LE MODALITÀ DI POSA DELLE BARRE DOVRANNO GARANTIRE IL RAGGIUNGIMENTO DELLA RESISTENZA DI PROGETTO. SI DOVRANNO ADOTTARE PRECAUZIONI SPECIFICHE PER FAR SI CHE I FORI PRATICATI NEL CLS SIANO DIRITTI E CHE LA PERFORAZIONE NON GENERI FESSURAZIONI AL CLS. FORI RIEMPIITI CON INIEZIONE DI RESINA EPOSSIDICA.

LEGENDA MISURE BARRE ARMATURE

LE INDICAZIONI DI SEGUITO RIPORTATE RISPETTANO I REQUISITI DELLA TAB.11.3.IB DEL D.M. 17/01/2018.



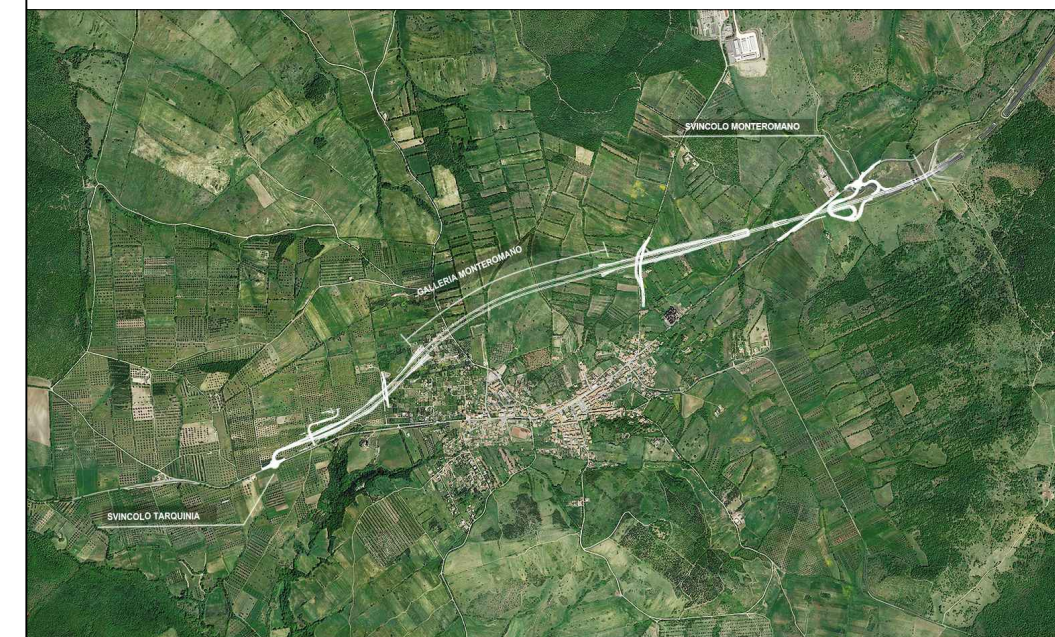
NOTE

PER TUTTI I GETTI DI CALCESTRUZZO (ESCLUSE LE BAULATURE) DOVRA' ESSERE IMPIEGATO UN CEMENTO TIPO CEM IV/A (V)-42.5 R-SR AD ALTISSIMA RESISTENZA AI SOLFATI

LE VOCI DI PREZZO DEI CALCESTRUZZI IDENTIFICATI CON (*) SI RIFERISCONO AL MIX DESIGN DEL PROGETTO DEFINITIVO POSTO A BASE DI APPALTO. LE CARATTERISTICHE DI RESISTENZA E DURABILITA', IL MIX DESIGN E GLI ADDITIVI RIPORTATI NELLA PRESENTE TABELLA SI RIFERISCONO ALLE MIGLIORIE OFFERTA IN FASE DI GARA DI APPALTO (LE QUALI SONO STATE OFFERTE A PARITA' DI PREZZO E DI VOCE



Struttura Territoriale Lazio



S.S. 675 UMBRO - LAZIALE

SISTEMA INFRASTRUTTURALE DEL COLLEGAMENTO DEL PORTO DI CIVITAVECCHIA CON IL NODO INTERMODALE DI ORTE TRATTA MONTE ROMANO EST - CIVITAVECCHIA
1° STRALCIO TRATTA MONTE ROMANO EST - TARQUINIA

CODICE GARA: RM 07/23
CODICE CIG: 9612182F81
CODICE CUP: F47H22001170001

PROGETTO ESECUTIVO - APPALTO INTEGRATO RM07/23

APPALTATORE		PROGETTISTI INDICATI			
		MANDATARIA		MANDANTI	
VISTO: IL RESPONSABILE DEL PROCEDIMENTO Dott. Ing. Paolo NARDOCCI		RESPONSABILE INTEGRAZIONE DELLE PRESTAZIONI SPECIALISTICHE Ing. Giancarlo TANZI Iscritto all'ordine degli ingegneri di Roma e provincia al n°20314		GEOLOGO Geol. Francesco AMANTIA SCUDERI Iscritto all'ordine dei Geologi della Sicilia al n°143	
COORDINATORE DELLA SICUREZZA IN FASE DI PROGETTAZIONE Ing. Giancarlo TANZI Iscritto all'ordine degli ingegneri di Roma e provincia al n°20314					
H003	CAPITOLO PROGETTUALE	H	OPERE D'ARTE		
	SUBCAPITOLO PROGETTUALE	H0	PARTE GENERALE		
	TITOLO ELABORATO	TABELLA MATERIALI - GALLERIA ARTIFICIALE S.S1 BIS			
CODICE SIL A T N O R M 0 0 1 6 6		NOME FILE H003-T00ST00CRTSC03_B.dwg		REVISIONE B	SCALA: -----
CODICE PROGETTO D P R M 0 3 6 6 E 2 3 0 1		CODICE ELAB. T O O S T O S T R S C 0 3			
C					
B	EMISSIONE PER RECEPIMENTO ISTRUTTORIA ANAS	MARZO 2024	ARCH. MAURO SASSO	ING. VALERIO BAJETTI	ING. GIANCARLO TANZI
A	EMISSIONE	SETTEMBRE 2023	ING. VALERIO BAJETTI	ING. VALERIO BAJETTI	Ing. Giancarlo Tanzi
REV.	DESCRIZIONE	DATA	REDATTO	VERIFICATO	APPROVATO