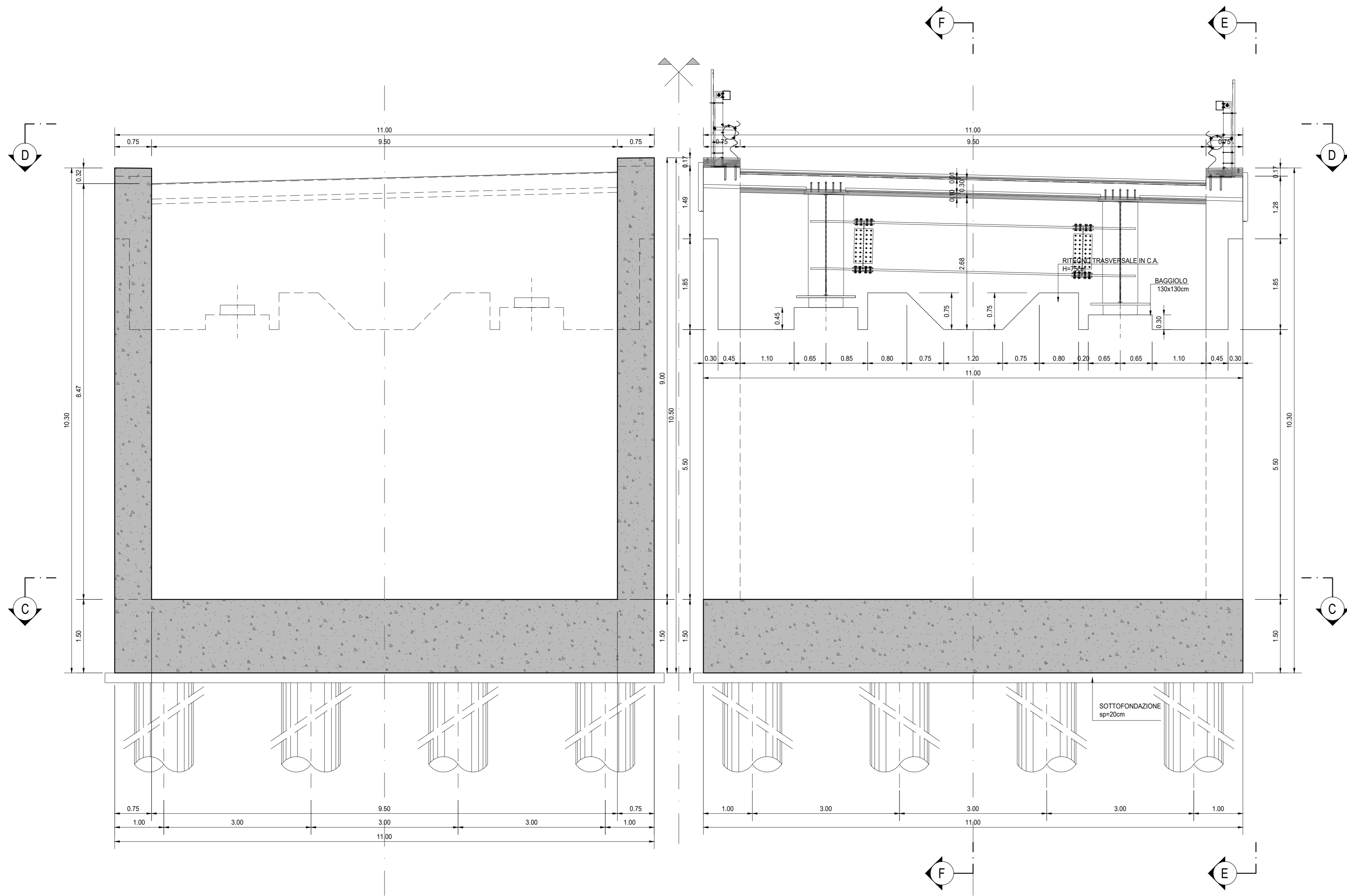
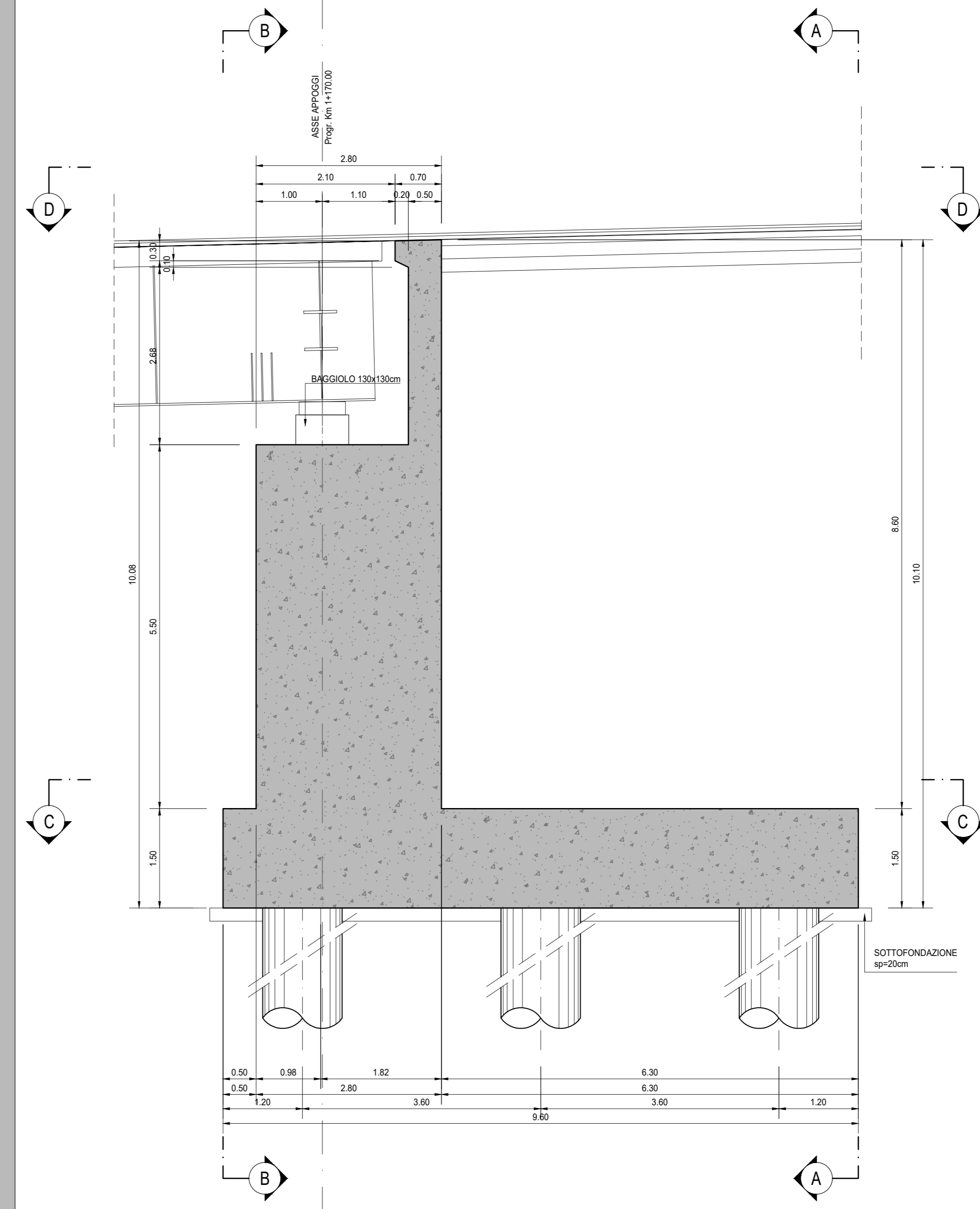


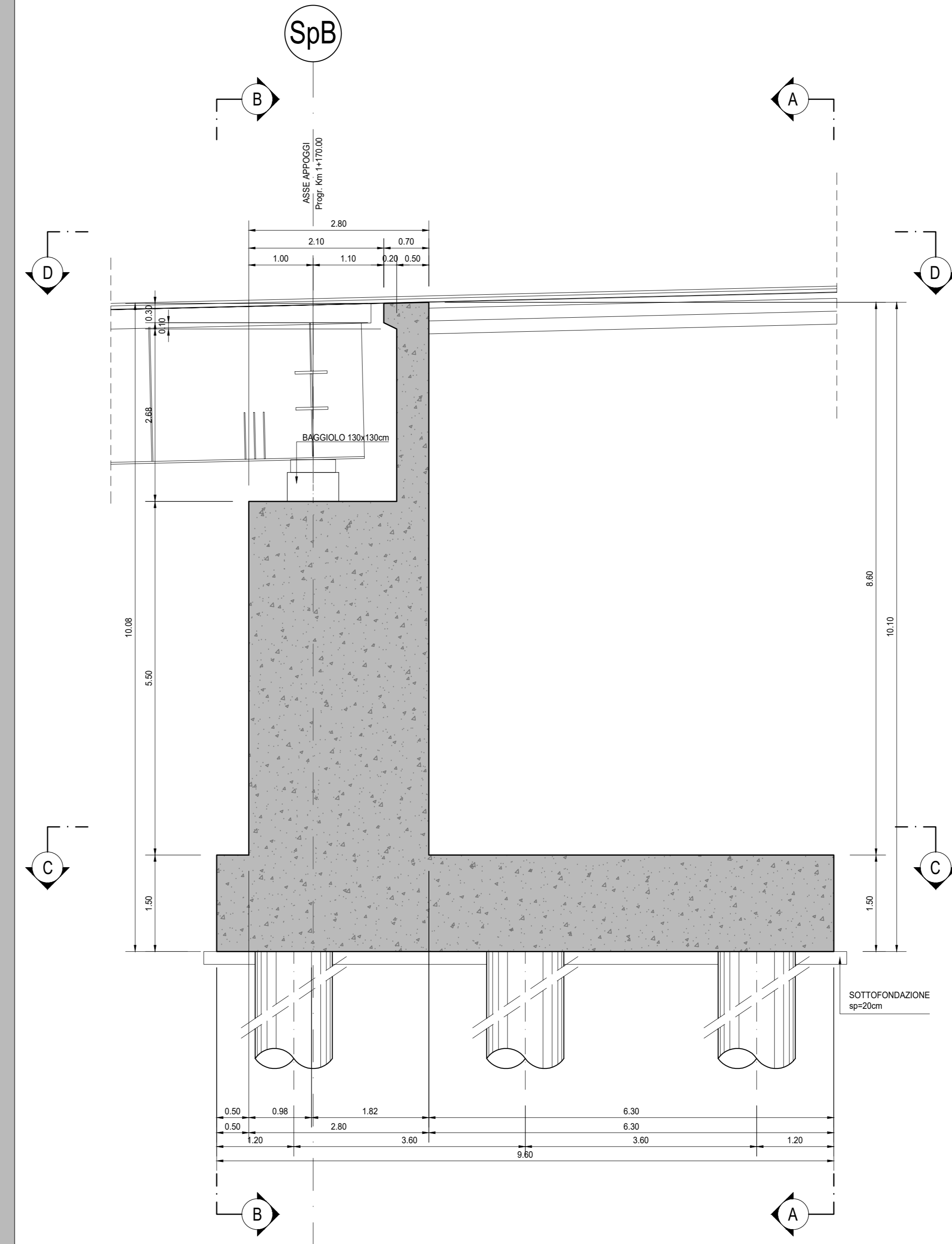
1/2 SEZIONE A-A
SCALA 1:50



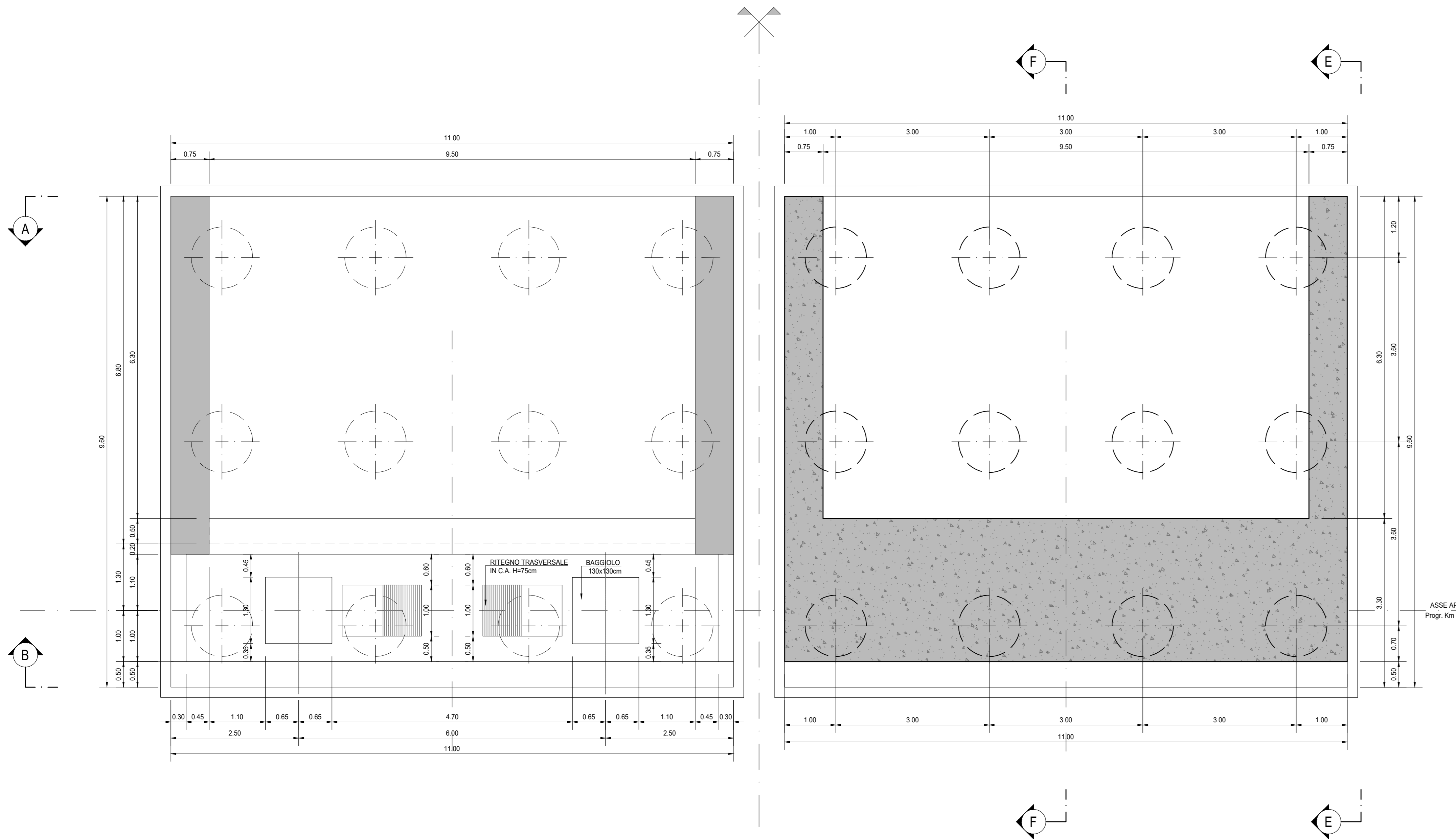
1/2 SEZIONE B-B
SCALA 1:50



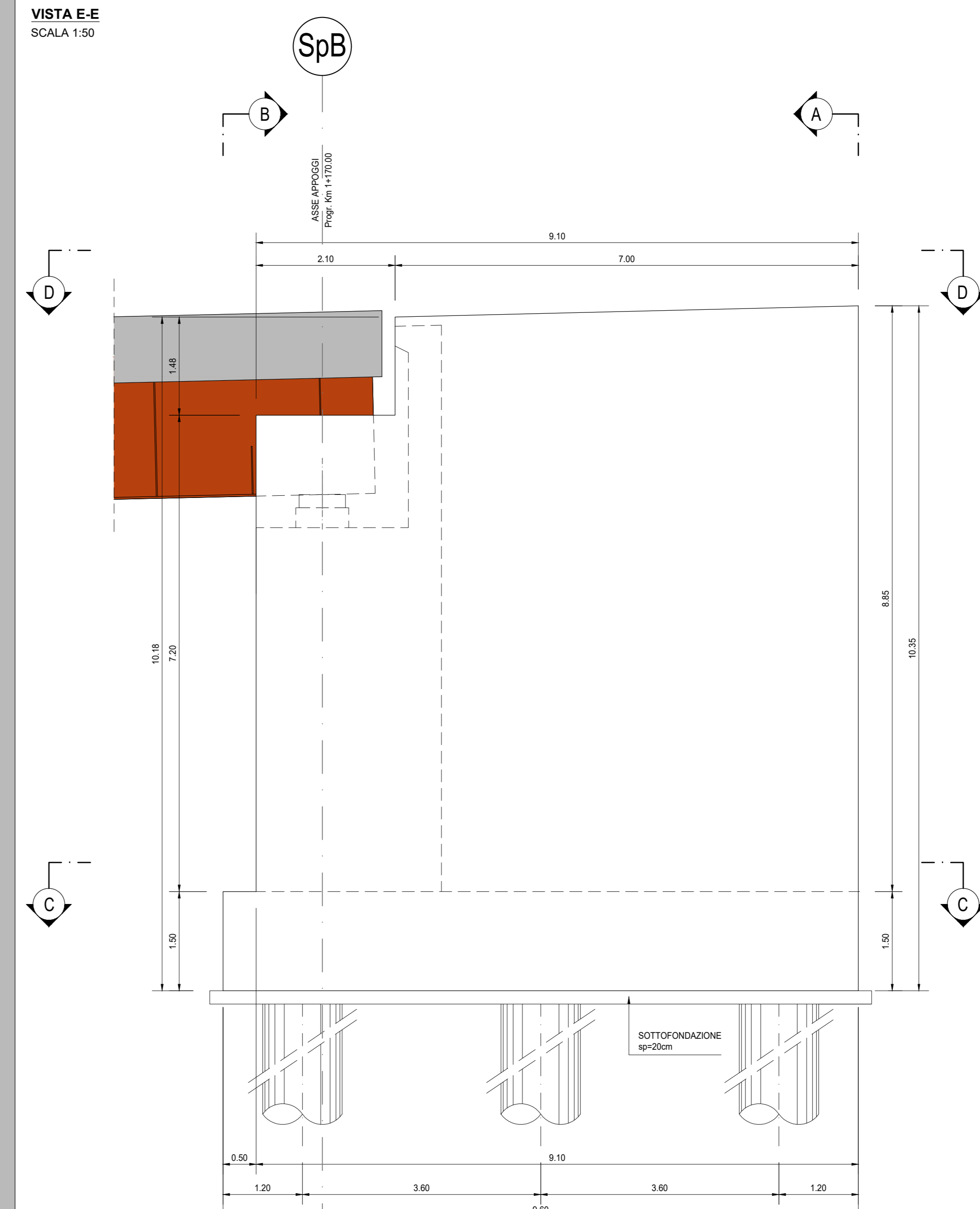
SEZIONE F-F
SCALA 1:50



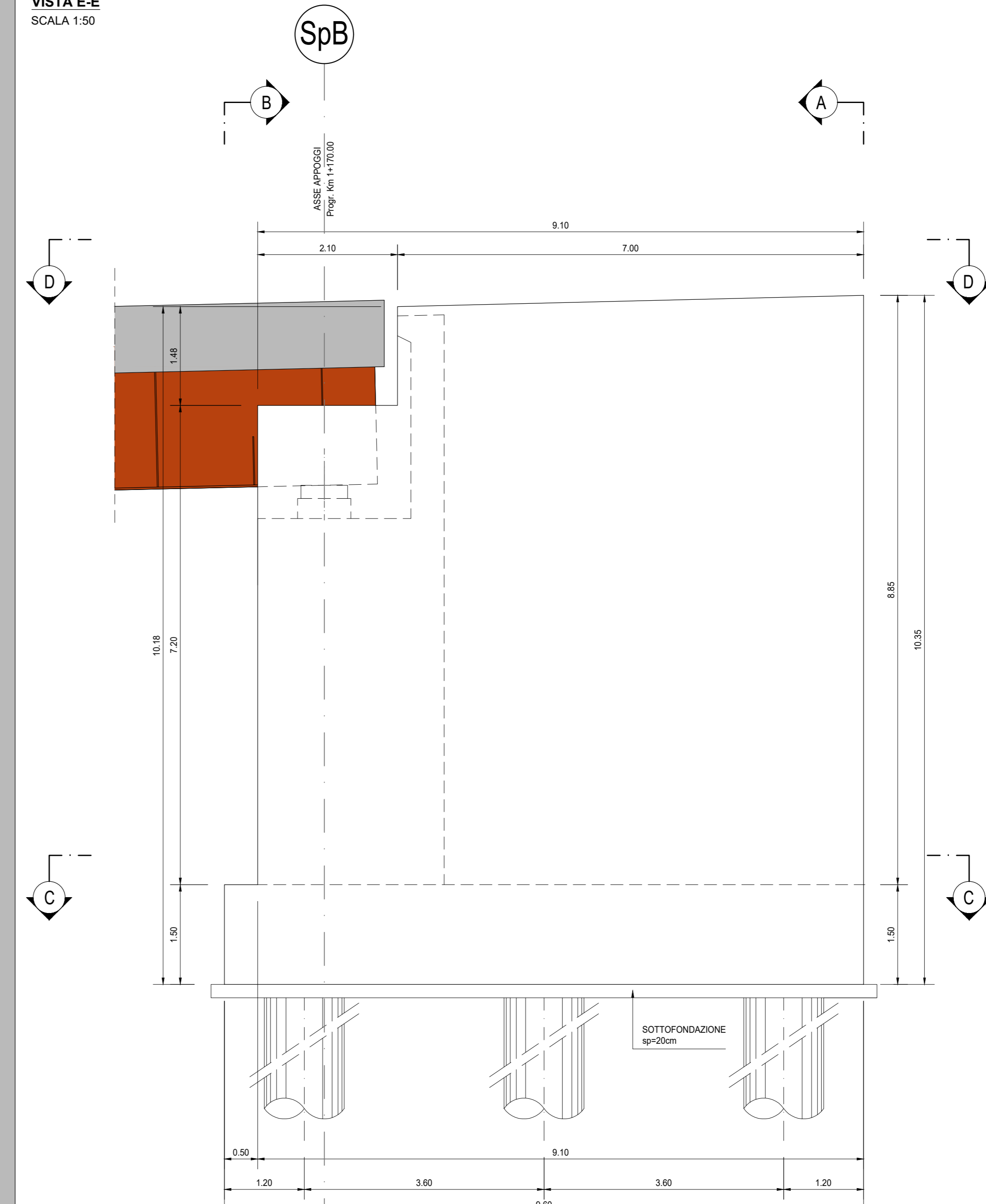
1/2 VISTA D-D
SCALA 1:50



1/2 PIANTA C-C
SCALA 1:50



VISTA E-E
SCALA 1:50



Sanas
GRUPPO FS ITALIANE

Struttura Territoriale Lazio

S.S. 675 UMBRO - LAZIALE

SISTEMA INFRASTRUTTURALE DEL COLLEGAMENTO DEL PORTO DI CIVITAVECCHIA CON IL NODO INTERMODALE DI ORTE TRATTA MONTE ROMANO EST - CIVITAVECCHIA
1° STRALCIO TRATTA MONTE ROMANO EST - TARQUINIA

CODICE GARA: RM 07/23
CODICE CIG: 9612182F81
CODICE CUP: F47H22001170001

PROGETTO ESECUTIVO - APPALTO INTEGRATO RM07/23

APPALTATORE ATI	MANDATARIA TECH PROJECT	PROGETTISTI INDICATI	
VISTO: IL RESPONSABILE DEL PROCEDIMENTO Dott. Ing. Paolo NARDOCCI	RESPONSABILE INTEGRAZIONE DELLE PRESTAZIONI SPECIALISTICHE Ing. Giancarlo TANZI	GEOLOGO Dott. Francesco AMANTIA SCUDERI	COORDINATORE DELLA SICUREZZA IN FASE DI PROGETTAZIONE Ing. Giancarlo TANZI
H216	CAPITOLO PROGETTUALE SUBCAPITOLO PROGETTUALE TITOLO ELABORATO	OPERE D'ARTE VIADOTTO FOSSO LAVATORE CARPENTERIA SPALLA B	
CODICE S.I.L. ATN10RM0011616	NOME FILE H216-T00V100STRCP09_B.dwg	REVISIONE:	SCALA: 1:50
CODICE PROGETTO DPRM031616E23011	CODICE ELAB. T00V100STRCP09	B	
C	A	B	B
A	EMMISSIONE PER RECEPIMENTO ISTRUTTORIA ANAS	MARZO 2024	ING. VALERIO BAJETTI
B	EMMISSIONE	NOVEMBRE 2023	ING. GIANCARLO TANZI
REV.	DESCRIZIONE	DATA	REDAITTO VERIFICATO APPROVATO