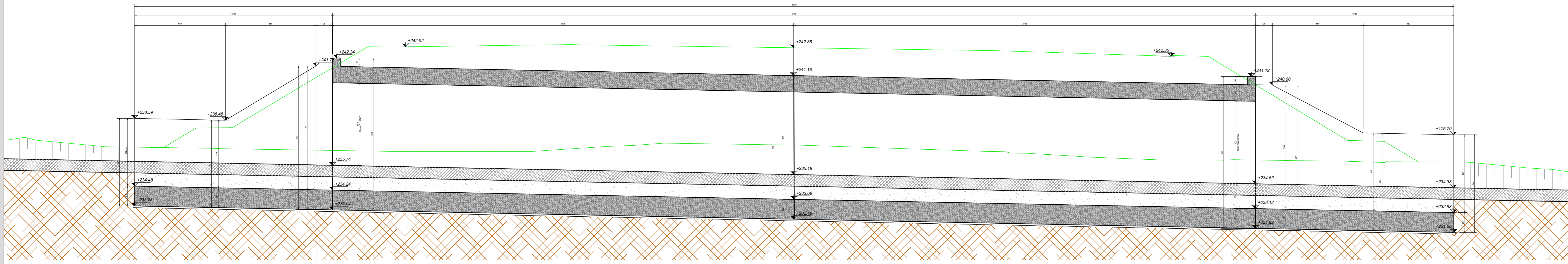
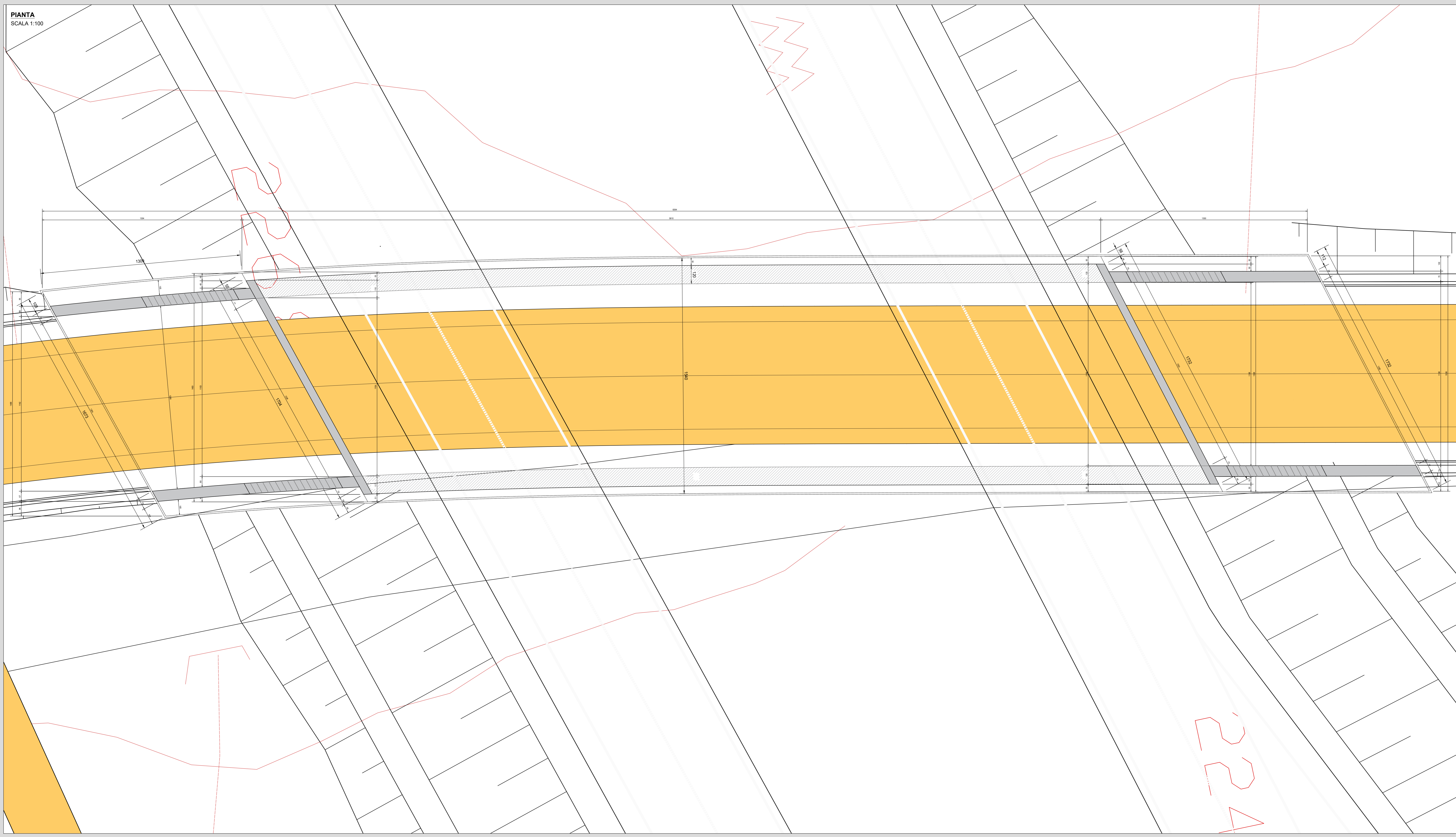


SEZIONE LONGITUDINALE
SCALA 1:100



PIANTA
SCALA 1:100



RICHIAMI AD ALTRI ELABORATI
PER LA DEFINIZIONE DELLE CARATTERISTICHE DEI MATERIALI **H002-T00ST00STRSC01**

Sanas
GRUPPO FS ITALIANE

Struttura Territoriale Lazio

S.S. 675 UMBRO - LAZIALE

SISTEMA INFRASTRUTTURALE DEL COLLEGAMENTO DEL PORTO DI CIVITAVECCHIA CON IL NODO INTERMODALE DI ORTE TRATTA MONTE ROMANO EST - CIVITAVECCHIA
1° STRALCIO TRATTA MONTE ROMANO EST - TARQUINIA

CODICE GARA: RM 07/23
CODICE CIG: 9612182F81
CODICE CUP: F47H22001170001

PROGETTO ESECUTIVO - APPALTO INTEGRATO RM07/23

APPALTATORE		MANDATARIA		PROGETTISTI INDICATI	
VISTO: IL RESPONSABILE DEL PROCEDIMENTO		RESPONSABILE INTEGRAZIONE DELLE PRESTAZIONI SPECIALISTICHE		COORDINATORE DELLA SICUREZZA IN FASE DI PROGETTAZIONE	
Dott. Ing. Paolo NARDUCCI		Ing. Giancarlo TANZI Autore di un'opera negli "spedienti di Roma e provincia di V.20514"		Dott. Francesco AMANTIA SCUDERÒ Autore di un'opera negli "spedienti di Roma e provincia di V.20514"	
CAPITOLO PROGETTUALE		H		OPERE D'ARTE	
SUBCAPITOLO PROGETTUALE		H3		SOTTOVIA ST02	
TITOLO ELABORATO		H303		PIANTA E SEZIONE LONGITUDINALE	
CODICE S.I.L.		NOME FILE		REVISIONE	
A/T/N/O/R/M/0/0/1/6/6		H303-T00ST02STRD01_B.dwg		SCALA:	
CODICE PROGETTO		CODICE ELAB.		REVISIONE	
D/PR/M/0/3/6/6/E/2/3/0/1		T/0/0/ST/0/2/STR/D/1/0/1		B	
CODICE CUP		DATA		APPROVATO	
F47H22001170001		2024		ING. GIANCARLO TANZI	
C		MARZO 2024		ING. FABRIZIO BAJETTI	
B		NOVEMBRE 2023		ING. GIANCARLO TANZI	
A		EMMISSIONE		ING. GIANCARLO TANZI	
REV.		DESCRIZIONE		APPROVATO	