

**LEGENDA**

**Interventi in progetto**

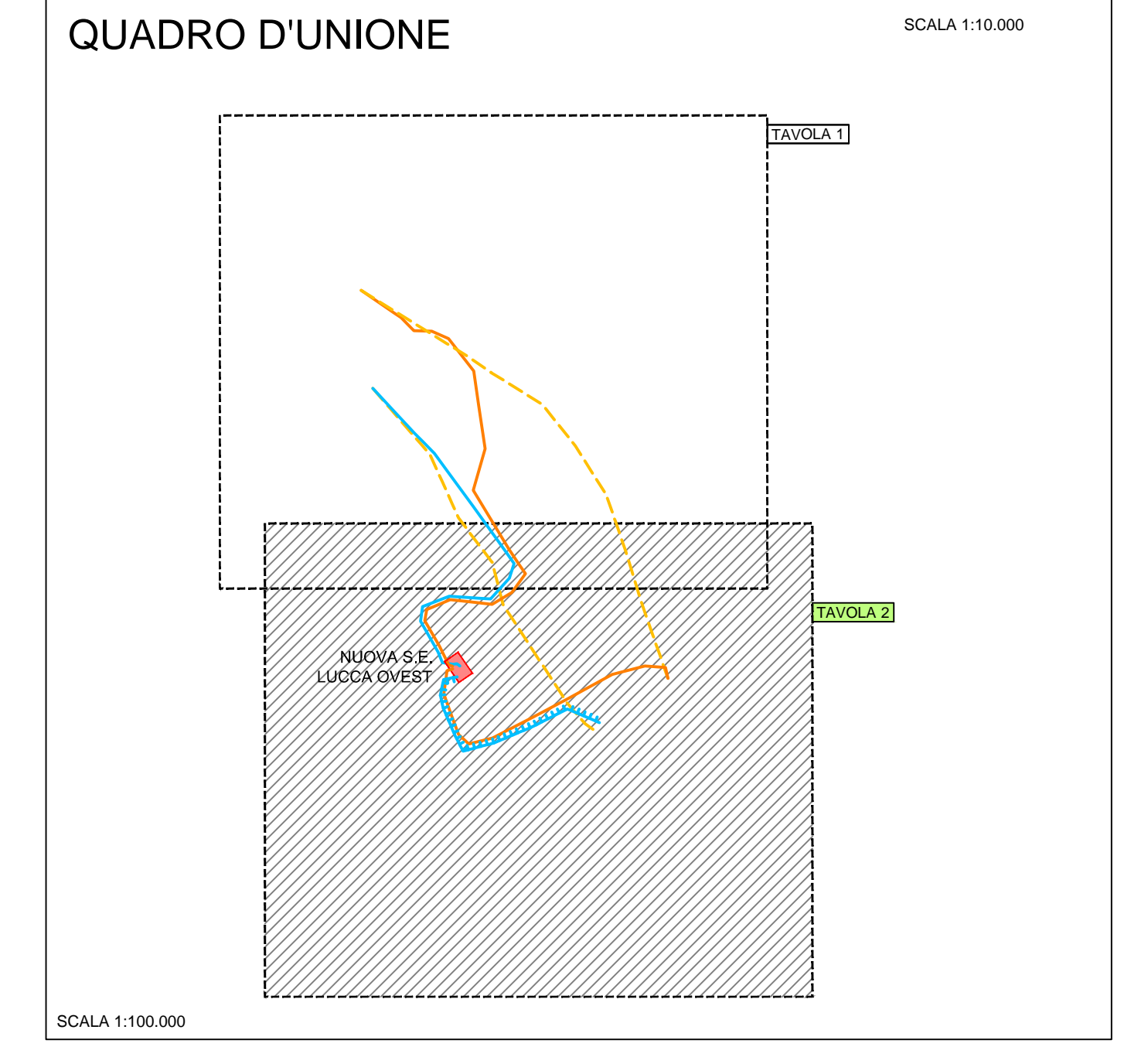
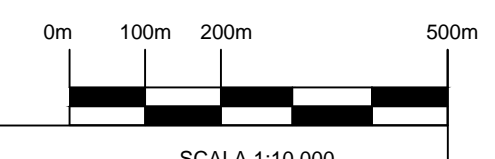
- Nuova Stazione Elettrica "LUCCA OVEST"
- Linea 380 kV ST in progetto
- Linea 132 kV DT in progetto
- Linea 132 kV ST in progetto
- Demolizioni

**Linee esistenti**

- Linea 380 kV esistente
- Linea 132 kV esistente (RFI)
- Linea 132 kV esistente
- Sostegni esistenti non oggetto di demolizioni

**Limiti amministrativi**

- Limite comunale
- Limite provinciale



REVISIONI		CODIFICA DELL'ELABORATO		Terna Rete Italia	
NO	DATA	DESCRIZIONE	ELABORATO	VERIFICATO	APPROVATO
PROGETTO		DEDR11010BSA00287_02/II		TAVOLA 2	
RICAVATO DAL DOC. TERNA		RIASSETTO DELLA RETE 380 E 132 KV NELL'AREA DI LUCCA		RELAZIONE PAESAGGISTICA INQUADRAMENTO SU FOTO AEREA	
NO	FILE	SCALA CAD	FORMATO	SCALA	FOLIO
DEDR11010BSA00287_02.dwg	1	1 unità = 1 mt.	AD	1:10.000	2 / 2

Questo documento contiene informazioni di proprietà Terna S.p.A. e deve essere utilizzato esclusivamente dal destinatario in relazione alle finalità per le quali è stato fornito. È vietata qualsiasi forma di riproduzione o di divulgazione senza l'esplicito consenso di Terna S.p.A. This document contains information proprietary to Terna S.p.A. and it will have to be used exclusively for the purposes for which it has been furnished. Whichever where it spreading or reproduction without the written permission of Terna S.p.A. is prohibited.