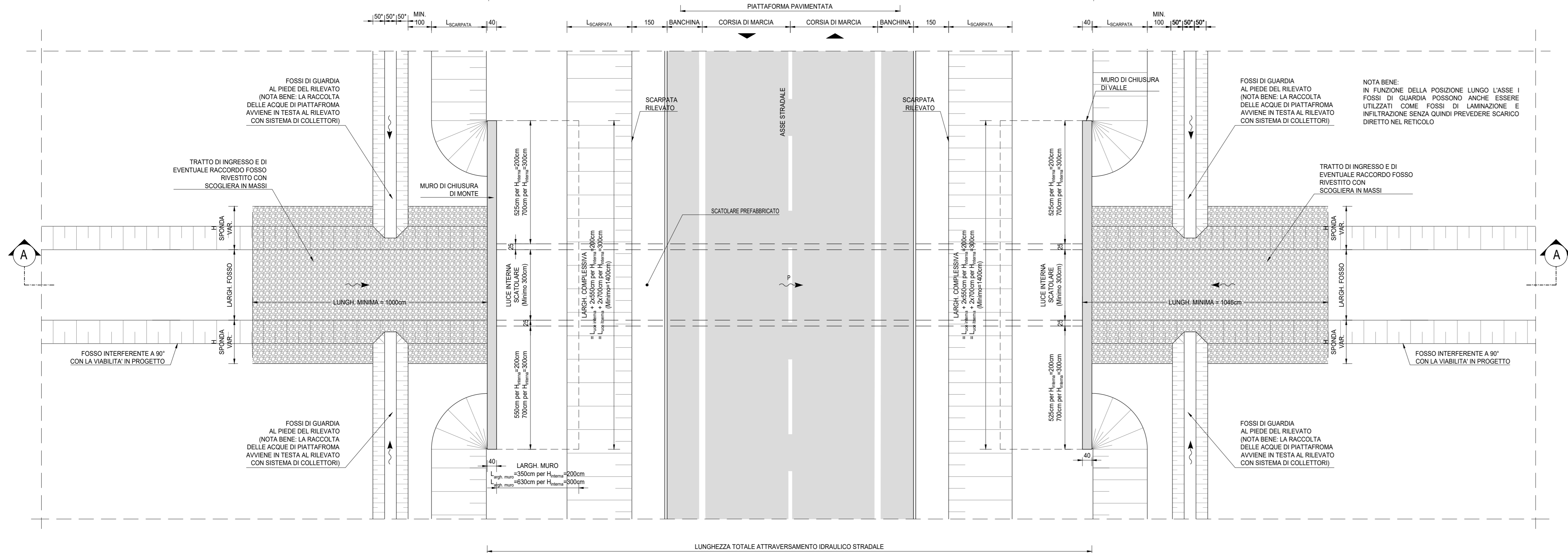
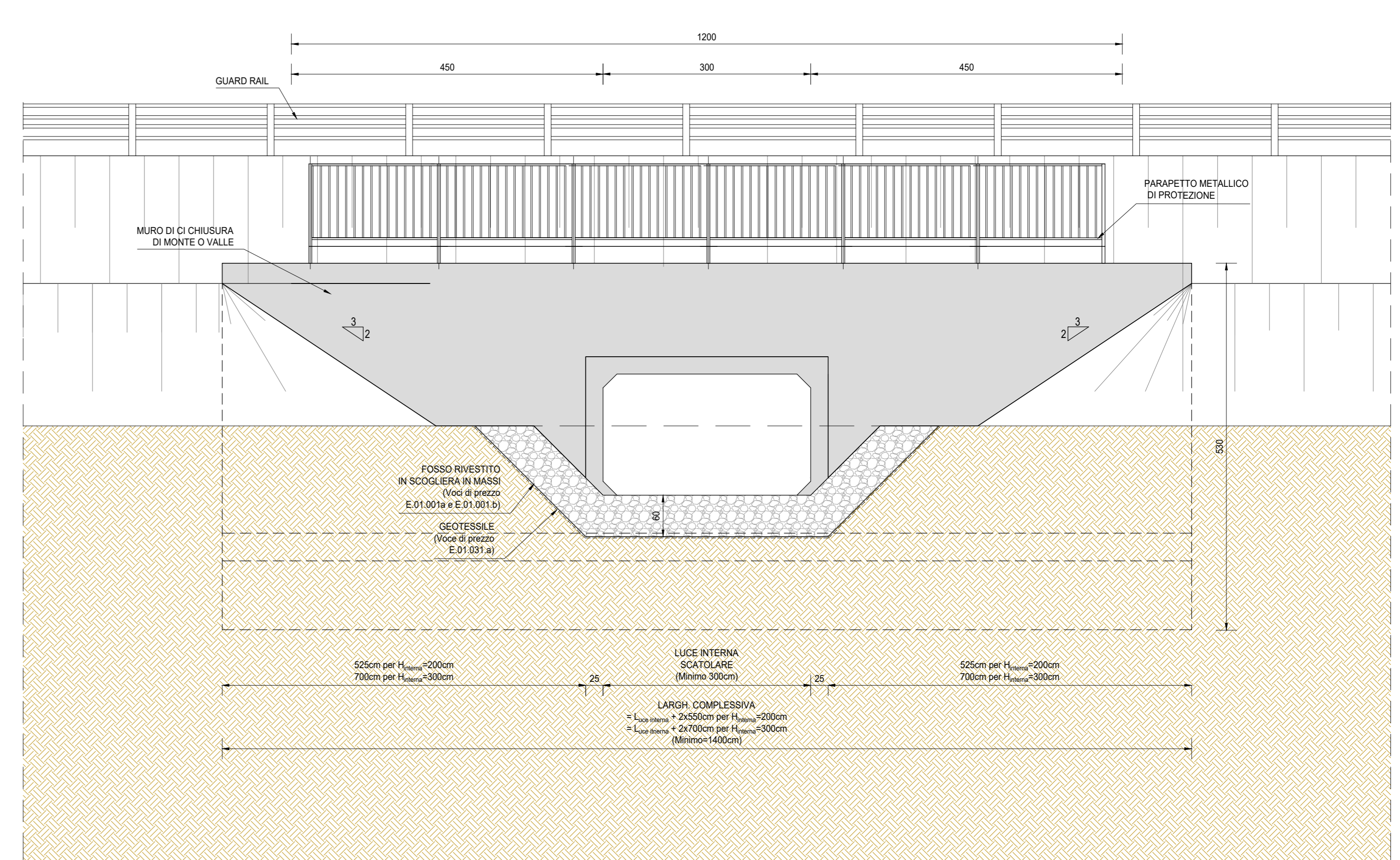


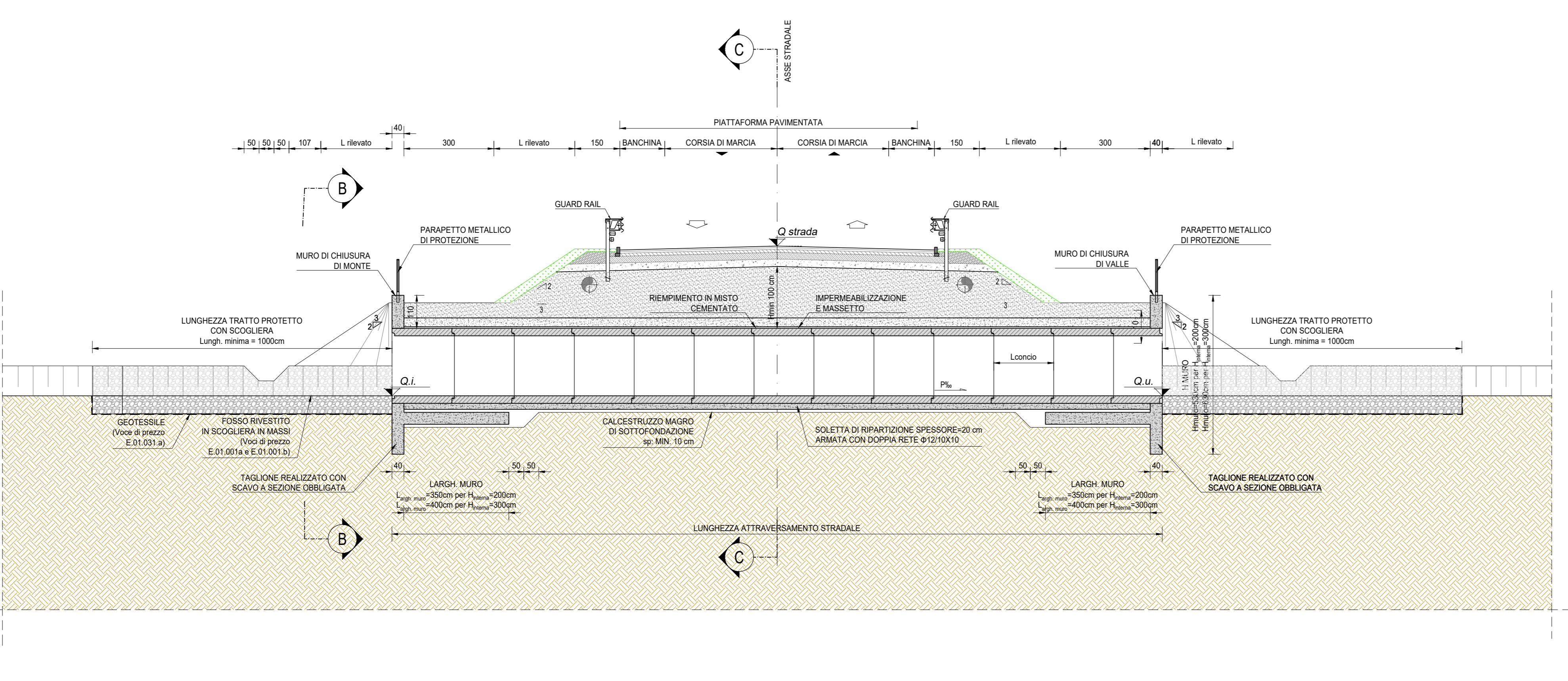
VISTA PLANIMETRICA DALL'ALTO
SCALA 1:100



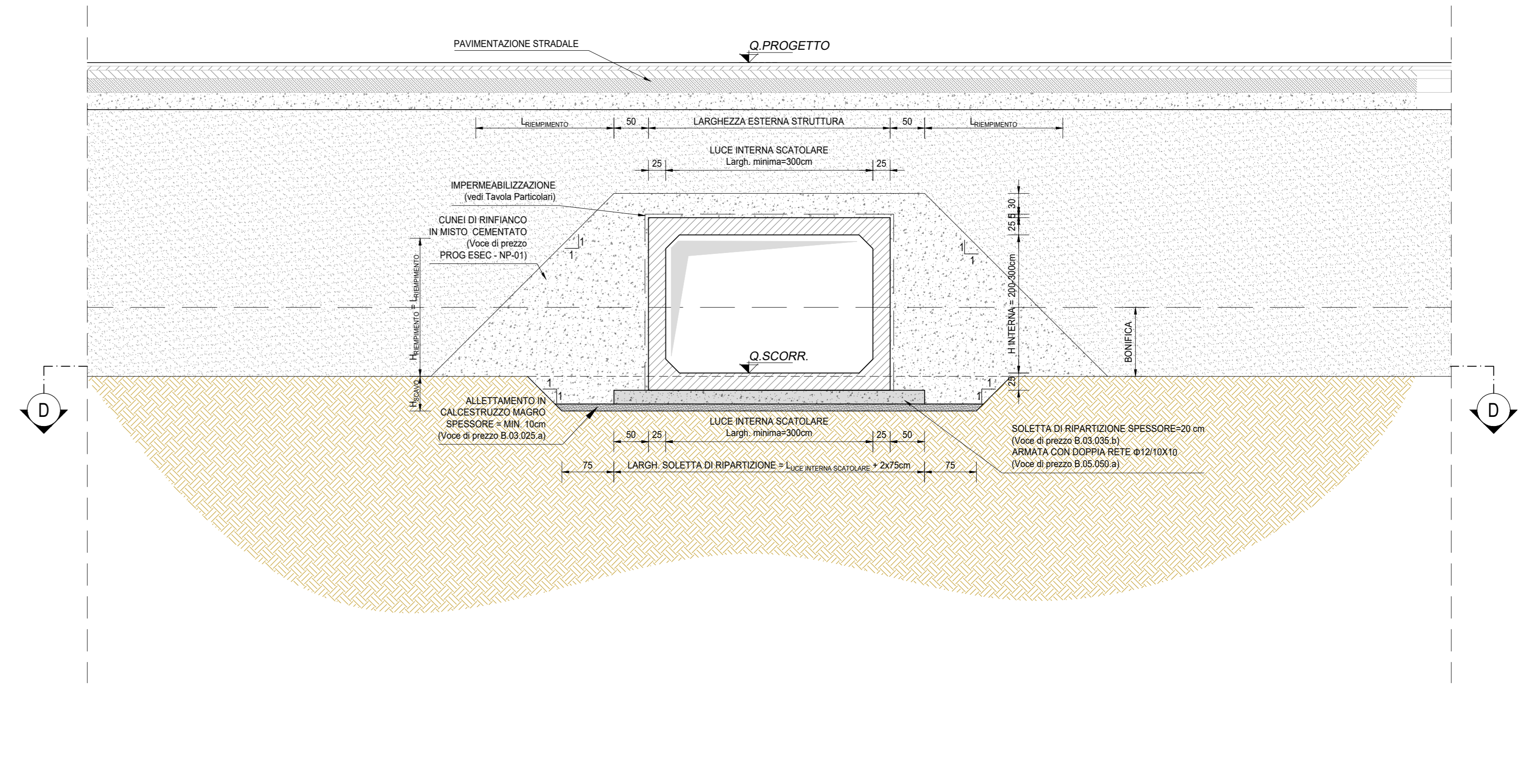
VISTA PROSPETTICA MURO DI IMBOCCO/SBOCCO (SEZIONE B.B.)
SCALA 1:50



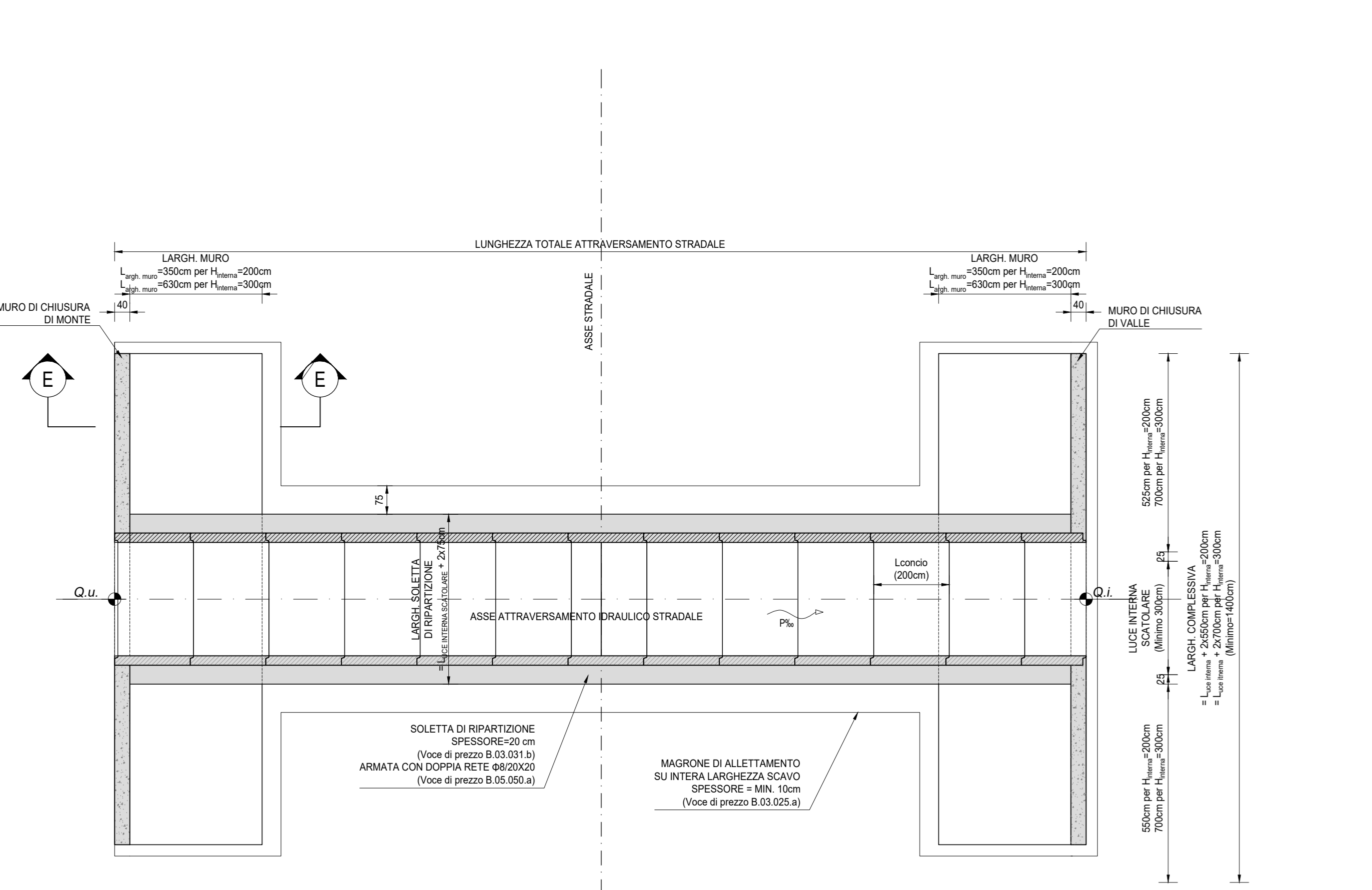
SEZIONE LONGITUDINALE
SCALA 1:100



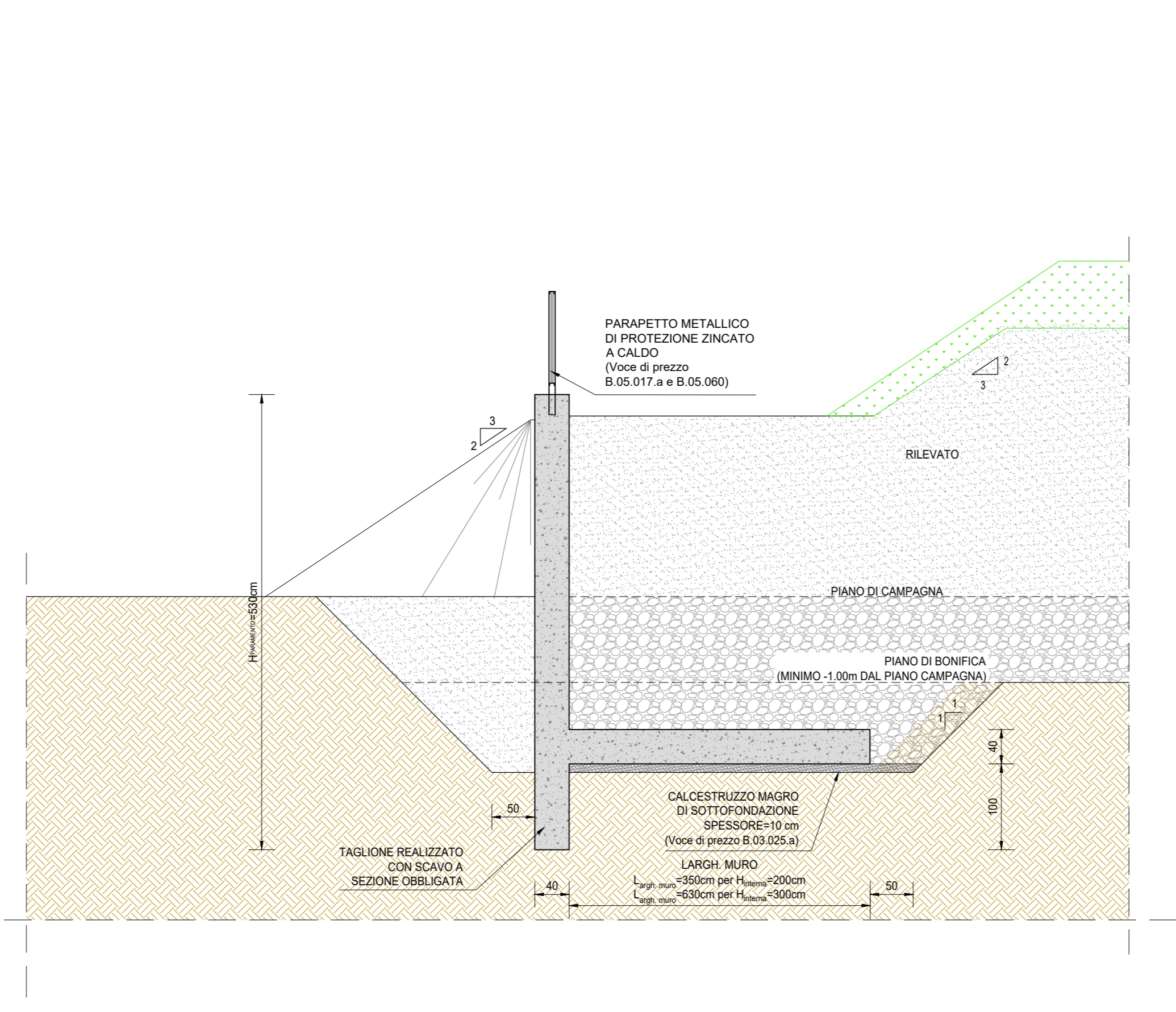
SEZIONE TRASVERSALE IN ASSE STRADA (SEZIONE C-C)
SCALA 1:50



SEZIONE D-D (SOLA CARPENTERIA)
SCALA 1:100



SEZIONE E-E
SCALA 1:50



NOTE
TUTTE LE MISURE, SALVO CONTRARIA INDICAZIONE, SONO ESPRESSE IN CM
PER LA DEFINIZIONE DEI SINGOLI TOMBINI SCATOLARI SI RINVIA ALLE TAVOLE DI INQUADRAMENTO GENERALE E A QUELLE DI CARPENTERIA OPPORTUNAMENTE REDATTE PER SINGOLA OPERA

RICHIAMI AD ALTRI ELABORATI
PER LA DEFINIZIONE DELLE CARATTERISTICHE DEI MATERIALI **1002-T00TM00STRSC01**

anas GRUPPO FS ITALIANE **Struttura Territoriale Lazio**

S.S. 675 UMBRO - LAZIALE

SISTEMA INFRASTRUTTURALE DEL COLLEGAMENTO DEL PORTO DI CIVITAVECCHIA CON IL NODO INTERMODALE DI ORTE TRATTA MONTE ROMANO EST - CIVITAVECCHIA

1° STRALCIO TRATTA MONTE ROMANO EST - TARGUINIA

CODICE GARA: RM 07/23
CODICE CIG: 9612182F81
CODICE CUP: F47H22001170001

PROGETTO ESECUTIVO - APPALTO INTEGRATO RM07/23

APPALTATORE	MANDATARIA	PROGETTISTI INDICATI	
MANDATARI	PROGETTISTI	MANDANTI	
VISTO: IL RESPONSABILE DEL PROCEDIMENTO	RESPONSABILE INTEGRAZIONE DELLE PRECISAZIONI SPECIALISTICHE	GEOLOGO	COORDINATORE DELLA SICUREZZA IN FASE DI PROGETTAZIONE
Dr. Ing. Paolo MAROCCHI	Ing. Giancarlo TANZI	Gen. Francesco AMATA	Ing. Giancarlo TANZI

1004 **OPERE IDRAULICHE**

10 **PARTE GENERALE**

TAVOLA TIPOLOGICA TOMBINO SCATOLARE VIABILITA' SECONDARIA

CODICE SILENOME FILE
ATN0RM010161004-T00TM00STR02_B.dwg

CODICE PRODOTTO: D1PRM0316E2301 CODICE ELAB: T00TM00STRD102

REVISIONE: B1 SCALA: 1:100-1:50

C	EMMISSIONE PER RECEPIMENTO ISTRUTTORIA ANAS	MARZO 2024	ARCH. MAURO SASSO	ING. VALERIO BAJETTI	ING. GIANGARLO TANZI
A	EMMISSIONE	OTTOBRE 2023	ING. VALERIO BAJETTI	ING. VALERIO BAJETTI	ING. GIANGARLO TANZI
REV.	DESCRIZIONE	DATA	REDATTO	VERIFICATO	APPROVATO