

CALCESTRUZZI - VASCHE DI TRATTAMENTO

MAGRONE DI PULIZIA E LIVELLAMENTO

VOCE DI ELENCO PREZZI DI RIFERIMENTO	B.03.025.a
CLASSE DI RESISTENZA	C12/15
CLASSE DI ESPOSIZIONE	X0
CLASSE DI CONSISTENZA	-----
RAPPORTO A/C MASSIMO	-----
DIMENSIONE MASSIMA AGGREGATO	-----
CONTENUTO MINIMO DI CEMENTO	150 kg/mc
CONTENUTO MINIMO DI ARIA	-----

CIABATTA DI FONDAZIONE E PARETI DI ELEVAZIONE

VOCE DI ELENCO PREZZI DI RIFERIMENTO	B.03.031.d / B.03.035.d
CLASSE DI RESISTENZA	C35/45
CLASSE DI ESPOSIZIONE	XD3 e XA2
CLASSE DI CONSISTENZA	SLUMP = S4
RAPPORTO A/C MASSIMO	0,45
DIMENSIONE MASSIMA AGGREGATO	26 mm
CONTENUTO MINIMO DI CEMENTO	360 kg/mc
CONTENUTO MINIMO DI ARIA	-----

PIASTRE AMOVIBILI PREFABBRICATE

VOCE DI ELENCO PREZZI DI RIFERIMENTO	B.03.035.d
CLASSE DI RESISTENZA	C35/45
CLASSE DI ESPOSIZIONE	XD3, XA2
CLASSE DI CONSISTENZA	SLUMP = S4
RAPPORTO A/C MASSIMO	0,45
DIMENSIONE MASSIMA AGGREGATO	26 mm
CONTENUTO MINIMO DI CEMENTO	360 kg/mc
CONTENUTO MINIMO DI ARIA	-----

CALCESTRUZZI OPERE PREFABBRICATE

BAULATURA TOMBINATURE CIRCOLARI E SOLETTE DI FONDAZIONI

VOCE DI ELENCO PREZZI DI RIFERIMENTO	B.03.031.a
CLASSE DI RESISTENZA	C25/30
CLASSE DI ESPOSIZIONE	XC2
CLASSE DI CONSISTENZA	SLUMP = S4
RAPPORTO A/C MASSIMO	0,55
DIMENSIONE MASSIMA AGGREGATO	32mm
CONTENUTO MINIMO DI CEMENTO	300 kg/mc
CONTENUTO MINIMO DI ARIA	-----

SCATOLARE PREFABBRICATO

VOCE DI ELENCO PREZZI DI RIFERIMENTO	B.08.050.f
CLASSE DI RESISTENZA	C35/45
CLASSE DI ESPOSIZIONE	XC4
CLASSE DI CONSISTENZA	SLUMP = S4
RAPPORTO A/C MASSIMO	0,45
DIMENSIONE MASSIMA AGGREGATO	20mm
CONTENUTO MINIMO DI CEMENTO	360 kg/mc
CONTENUTO MINIMO DI ARIA	-----

TOMBINI CIRCOLARI PREFABBRICATI

VOCE DI ELENCO PREZZI DI RIFERIMENTO	I.01.004.2.b
CLASSE DI RESISTENZA	C35/45
CLASSE DI ESPOSIZIONE	XC4
CLASSE DI CONSISTENZA	SLUMP = S4
RAPPORTO A/C MASSIMO	0,45
DIMENSIONE MASSIMA AGGREGATO	20mm
CONTENUTO MINIMO DI CEMENTO	360 kg/mc
CONTENUTO MINIMO DI ARIA	-----

PRESCRIZIONI GENERALI OPERE IN C.A.

SOVRAPPORZIONE MINIMA ARMATURE MIN. 50 IL Ø

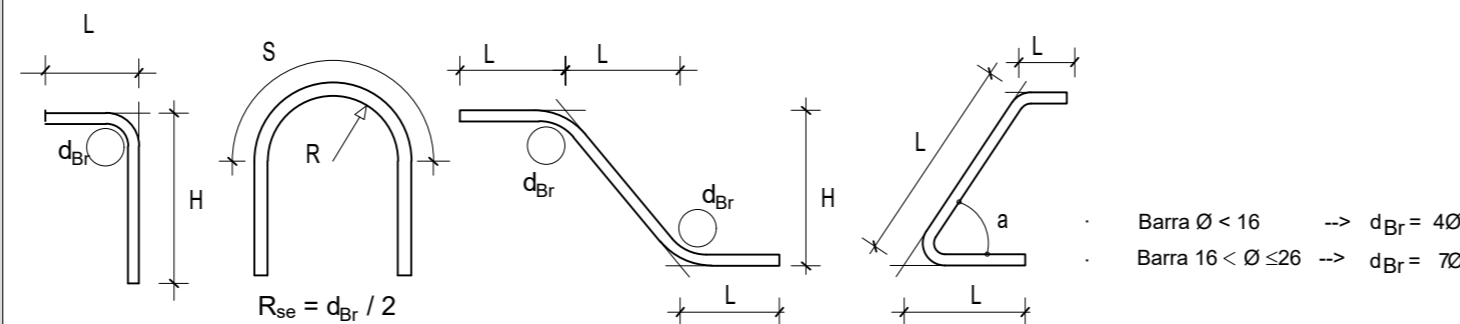
PER IL TIPO DI CEMENTO SI RIMANDA A QUANTO PRESCRITTO AL CAPITOLATO NORME TECNICHE

LEGENDA MISURE

I FERRI SONO RAPPRESENTATI A MENO DEGLI SMUSSI DI PIEGATURA CON IL MANDRINO. LE MISURE RIPORTATE SONO PERTANTO QUELLE DELLA SPEZZATA A SPIGOLI VIVI. LO SVILUPPO TOTALE INDICATO PER OGNI FERRO ESTRATTO (L) NON TIENE DUNQUE CONTO DEI MANDRINI DI PIEGATURA. PER L'EVENTUALE GIUNZIONE SALDATA TRA TONDINI DI ARMATURA, IL COSTRUTTORE DOVRÀ FORNIRE IL PARERE FAVOREVOLE DELL'ISTITUTO ITALIANO DELLA SALDATURA SULLE MODALITÀ DI ESECUZIONE, LE TIPOLOGIE ED I PROCEDIMENTI DI SALDATURA ED IL MATERIALE DI APPORTO CHE SI INTENDE IMPIEGARE. INOLTRE IL COSTRUTTORE SOTTOPORRÀ IL CONTROLLO DELLE STRUTTURE SALDATE ALLO STESSO ISTITUTO. PER L'EVENTUALE GIUNZIONE CON MANICOTTI, PREVEDERE MANICOTTI COMPATIBILI CON LA FILETTATURA DELLE BARRE E CON RESISTENZA A TRAZIONE UGUALE O SUPERIORE ALLE STESSO. FERRI DI RIPRESA POST-INSTALLATI E FIORETTATURE: PRIMA DI ESEGUIRE IL FORO INDIVIDUARE IN SITU LA DISPOSIZIONE DEI FERRI ESISTENTI (EVENTUALMENTE TRAMITE L'UTILIZZO DI APPARECCHI DI RILEVAMENTO). I FORI NON DOVRANNO, PER QUANTO POSSIBILE, INTERFERIRE CON L'ARMATURA ESISTENTE. LE MODALITÀ DI POSA DELLE BARRE DOVRANNO GARANTIRE IL RAGGIUNGIMENTO DELLA RESISTENZA DI PROGETTO. SI DOVRANNO ADOTTARE PRECAUZIONI SPECIFICHE PER FAR SI CHE I FORI PRATICATI NEL CLS SIANO DIRITTI E CHE LA PERFORAZIONE NON GENERI FESSURAZIONI AL CLS. FORI RIEMPI TI CON INIEZIONE DI RESINA EPOSSIDICA.

LEGENDA MISURE BARRE ARMATURE

LE INDICAZIONI DI SEGUITO RIPORTATE RISPETTANO I REQUISITI DELLA TAB.11.3.IB DEL D.M. 17/01/2018.



ARMATURE PER C.A.

ACCIAIO B450C PER ARMATURE ORDINARIE

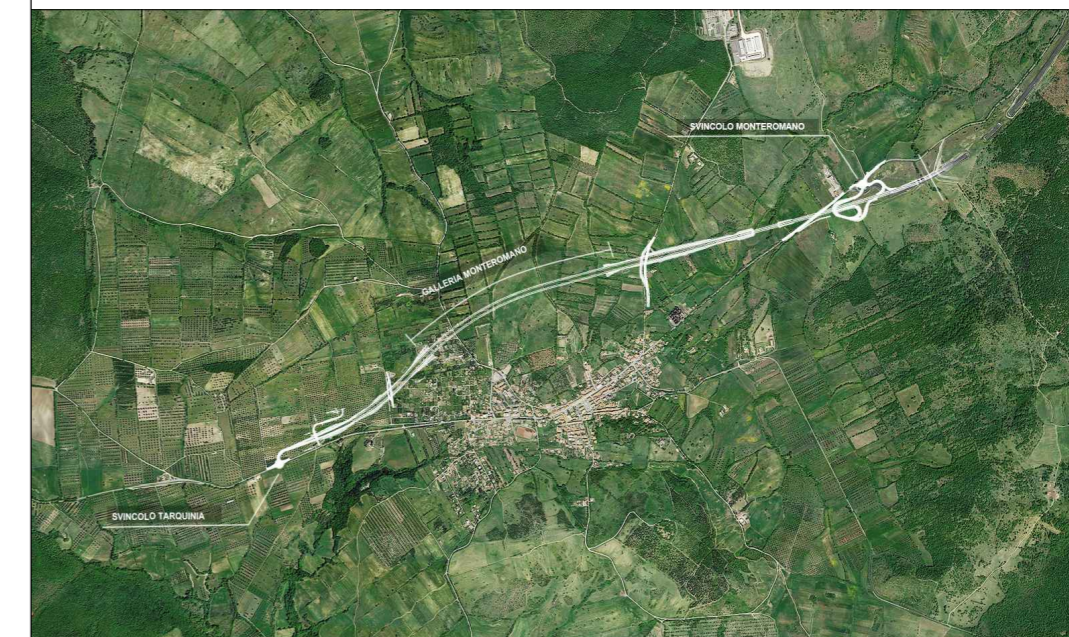
VOCE DI ELENCO PREZZI DI RIFERIMENTO	B.05.030
fyk MINIMO	450 N/mm ²
fk MINIMO	540 N/mm ²
(Ag)k MINIMO	7,5%
(fy/fynom)k MASSIMO	1,25
(ft/ft)k MINIMO	1,15
(ft/ft)k MASSIMO	1,35

ACCIAIO B450A PER RETE ELETTROSALDATA

VOCE DI ELENCO PREZZI DI RIFERIMENTO	B.05.050.a
fyk MINIMO	450 N/mm ²
fk MINIMO	540 N/mm ²
(Ag)k MINIMO	7,5%
(fy/fynom)k MASSIMO	1,25
(ft/ft)k MINIMO	1,15
(ft/ft)k MASSIMO	1,35



Struttura Territoriale Lazio



S.S. 675 UMBRO - LAZIALE

SISTEMA INFRASTRUTTURALE DEL COLLEGAMENTO DEL PORTO DI CIVITAVECCHIA CON IL NODO INTERMODALE DI ORTE TRATTA MONTE ROMANO EST - CIVITAVECCHIA
 1° STRALCIO TRATTA MONTE ROMANO EST - TARQUINIA

CODICE GARA: RM 07/23
 CODICE CIG: 9612182F81
 CODICE CUP: F47H22001170001

PROGETTO ESECUTIVO - APPALTO INTEGRATO RM07/23

APPALTATORE		PROGETTISTI INDICATI			
		MANDATARIA		MANDANTI	
VISTO: IL RESPONSABILE DEL PROCEDIMENTO		RESPONSABILE INTEGRAZIONE DELLE PRESTAZIONI SPECIALISTICHE	GEOLOGO	COORDINATORE DELLA SICUREZZA IN FASE DI PROGETTAZIONE	
Dott. Ing. Paolo NARDOCCI		Ing. Giancarlo TANZI Iscritto all'ordine degli ingegneri di Roma e provincia al n° 20314	Geol. Francesco AMANTIA SCUDERI Iscritto all'ordine dei Geologi della Sicilia al n° 143	Ing. Giancarlo TANZI Iscritto all'ordine degli ingegneri di Roma e provincia al n° 20314	
1104	CAPITOLO PROGETTUALE	I	OPERE IDRAULICHE		
	SUBCAPITOLO PROGETTUALE	I1	VASCHE DI TRATTAMENTO/LAMINAZIONE		
	TITOLO ELABORATO	TABELLA MATERIALI VASCHE DI TRATTAMENTO			
CODICE SIL	NOME FILE		REVISIONE	SCALA:	
A T N O R M 0 0 1 6 6	1104-T00O101STRSC01_B.dwg				
CODICE PROGETTO	CODICE ELAB.				
D P R M 0 3 6 6 E 2 3 0 1	T 0 0 O I 0 1 S T R S C 0 1	B		-----	
C					
B	EMISSIONE PER RECEPIMENTO ISTRUTTORIA ANAS	MARZO 2024	ARCH. MAURO SASSO	ING. VALERIO BAJETTI	ING. GIANCARLO TANZI
A	EMISSIONE	OTTOBRE 2023	ING. VALERIO BAJETTI	ING. VALERIO BAJETTI	Ing. Giancarlo Tanzi
REV.	DESCRIZIONE	DATA	REDATTO	VERIFICATO	APPROVATO