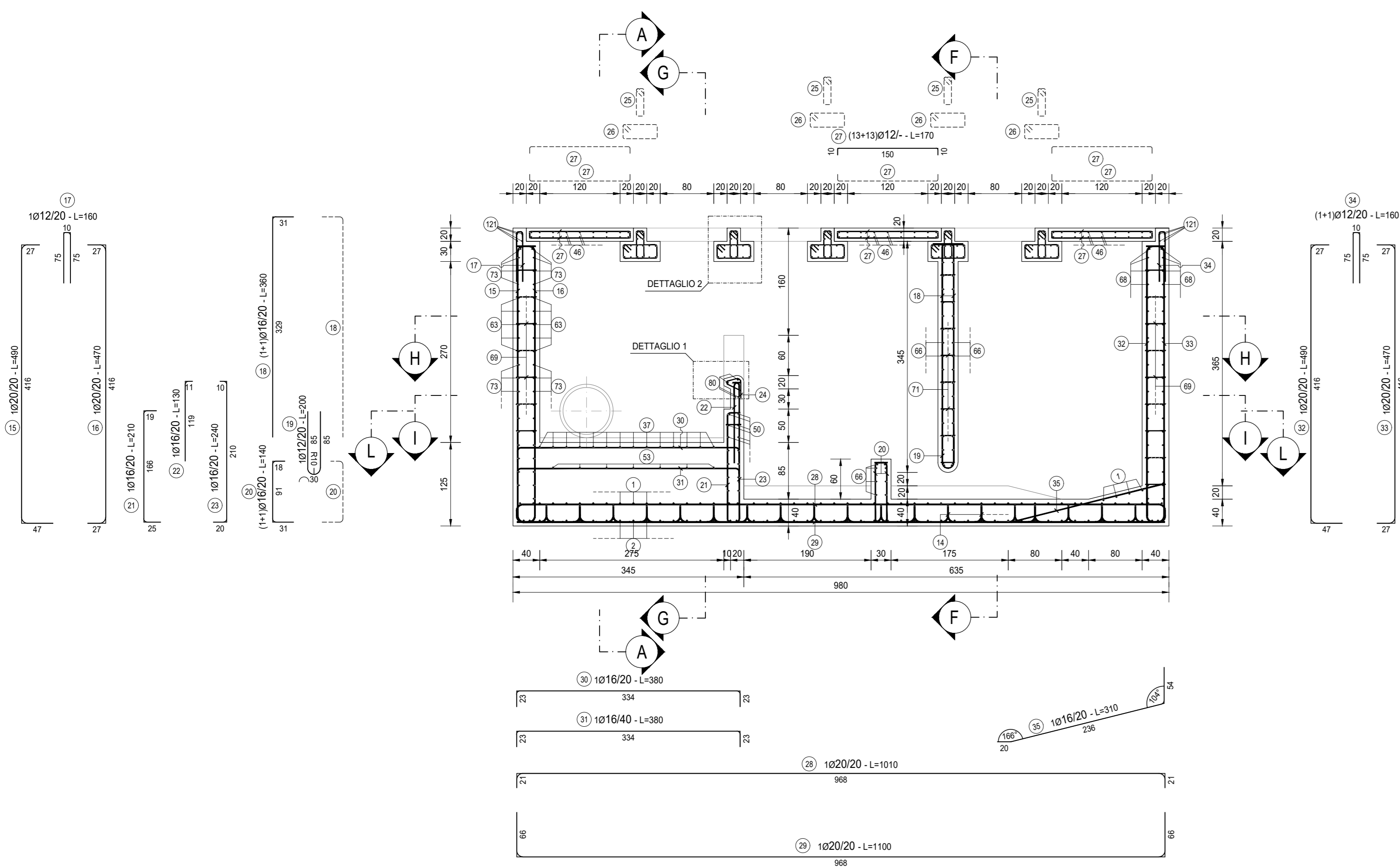
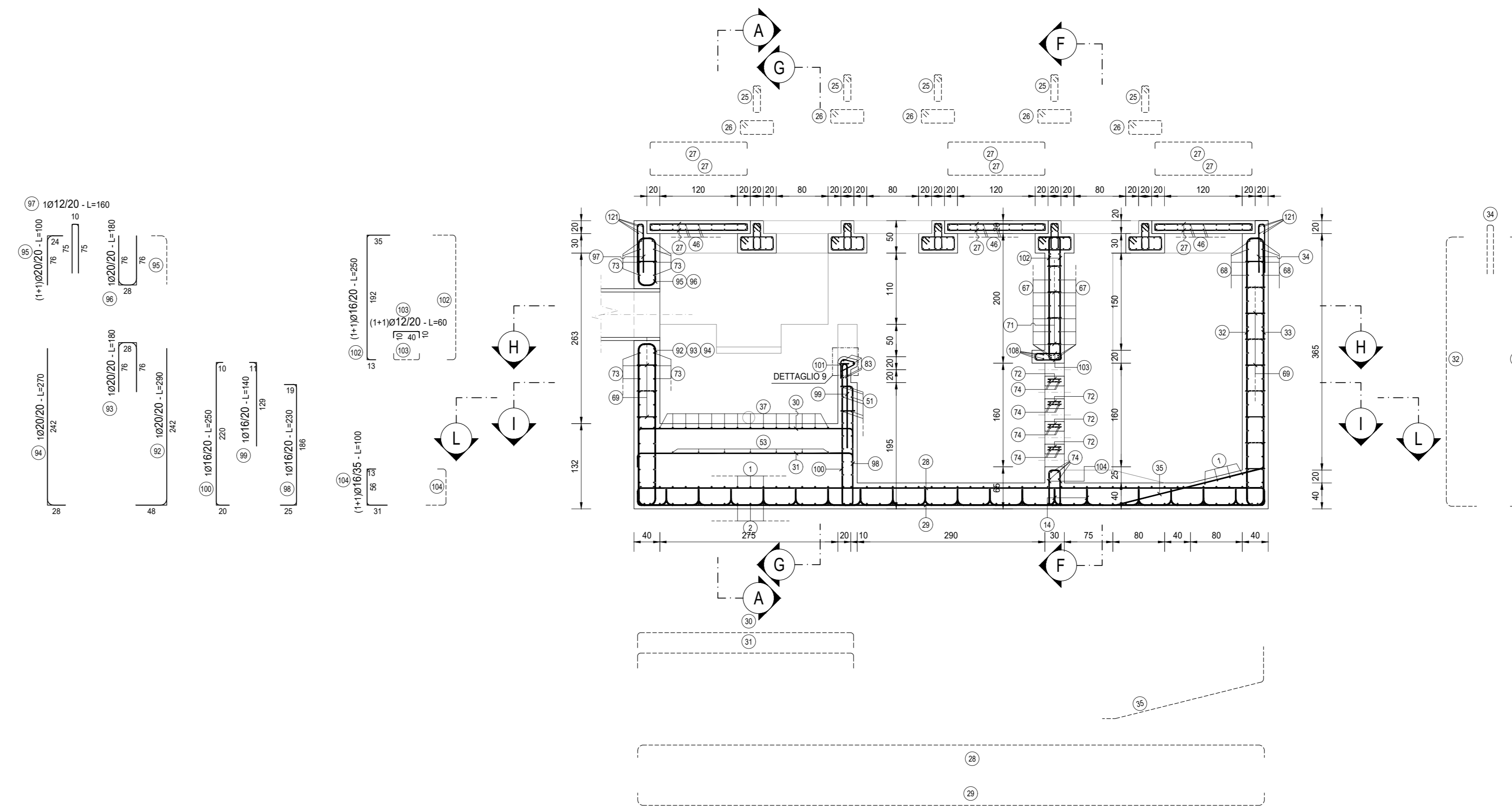


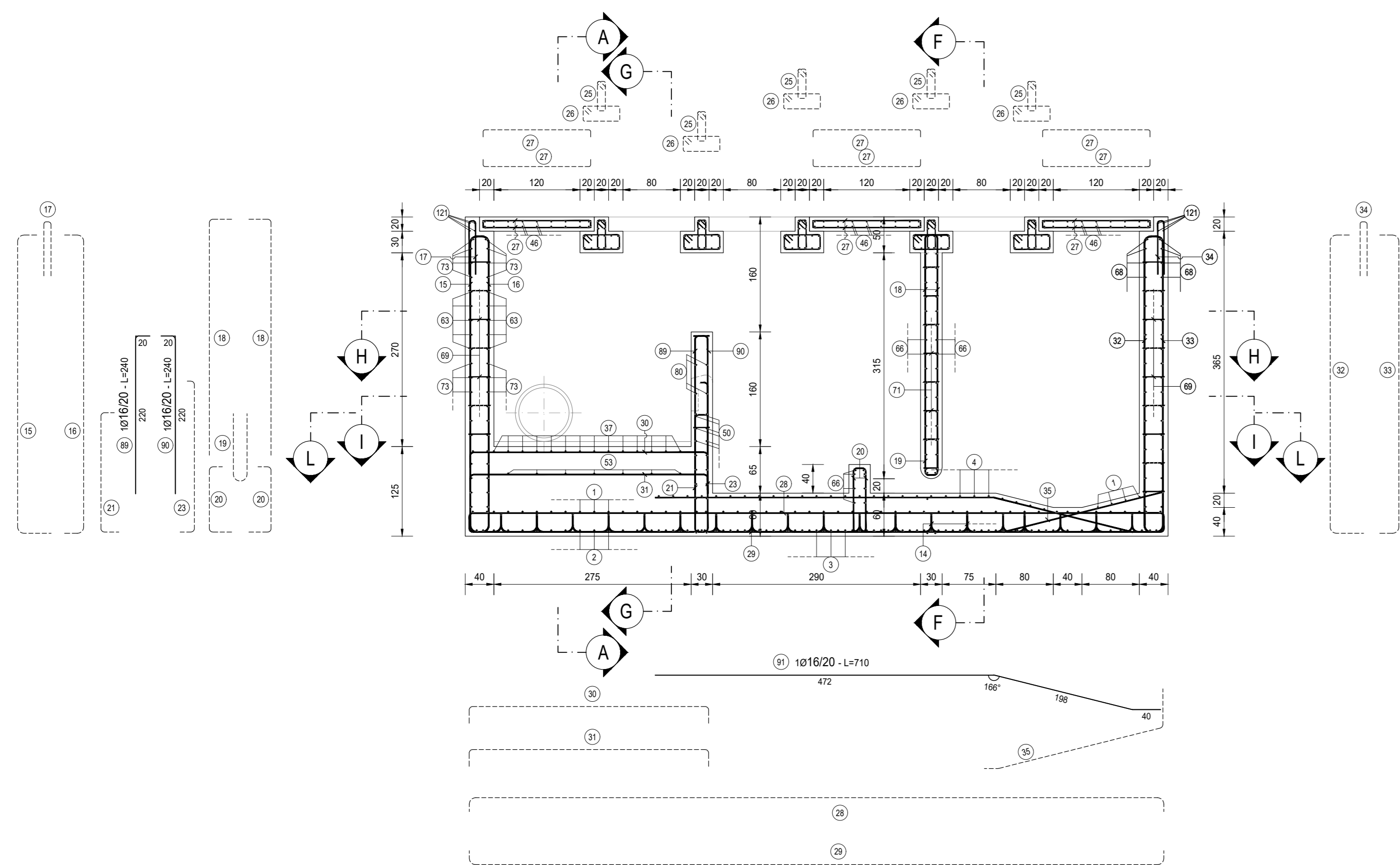
SEZIONE B-B  
SCALA 1:50



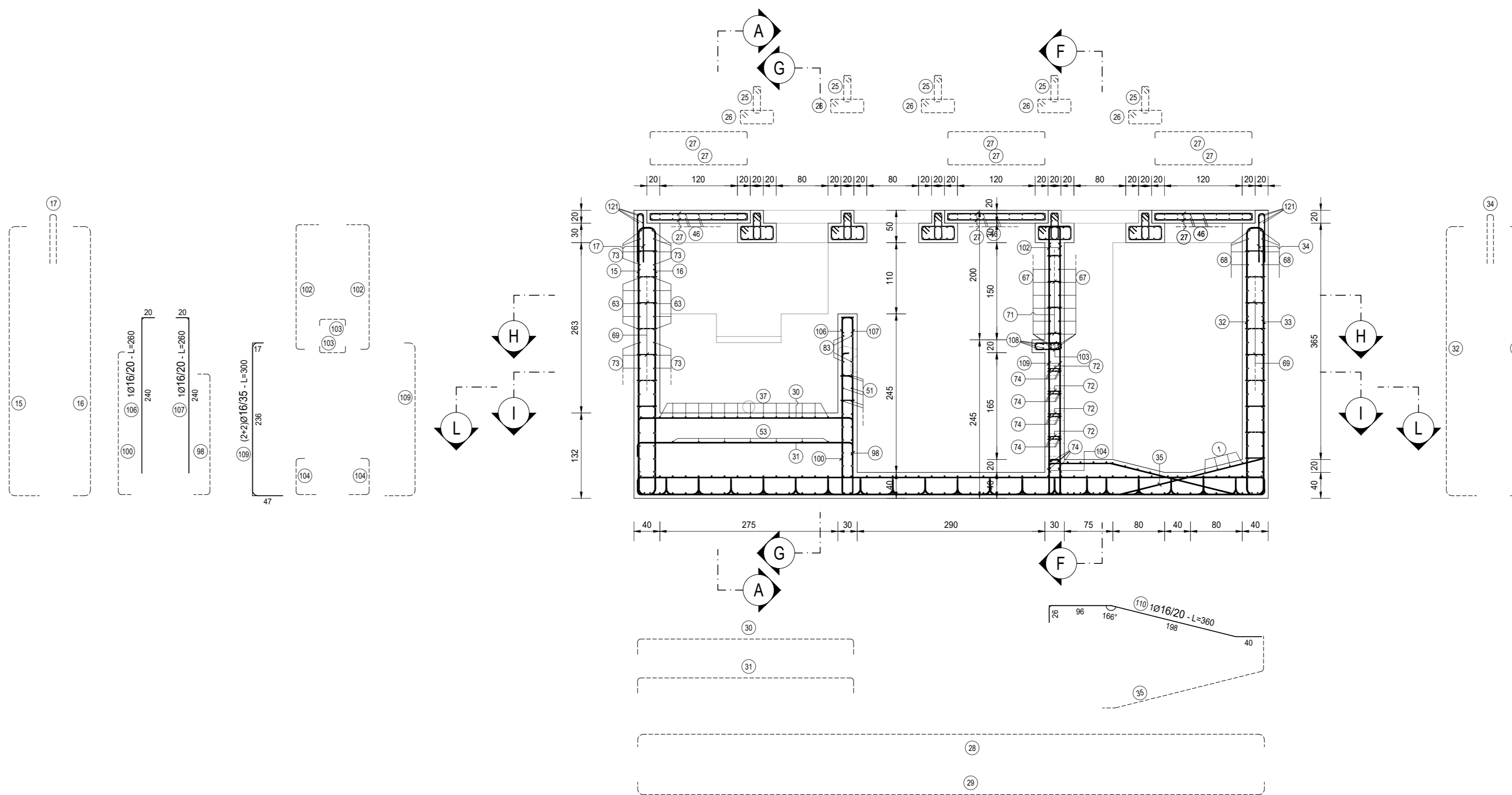
SEZIONE D-D  
SCALA 1:50



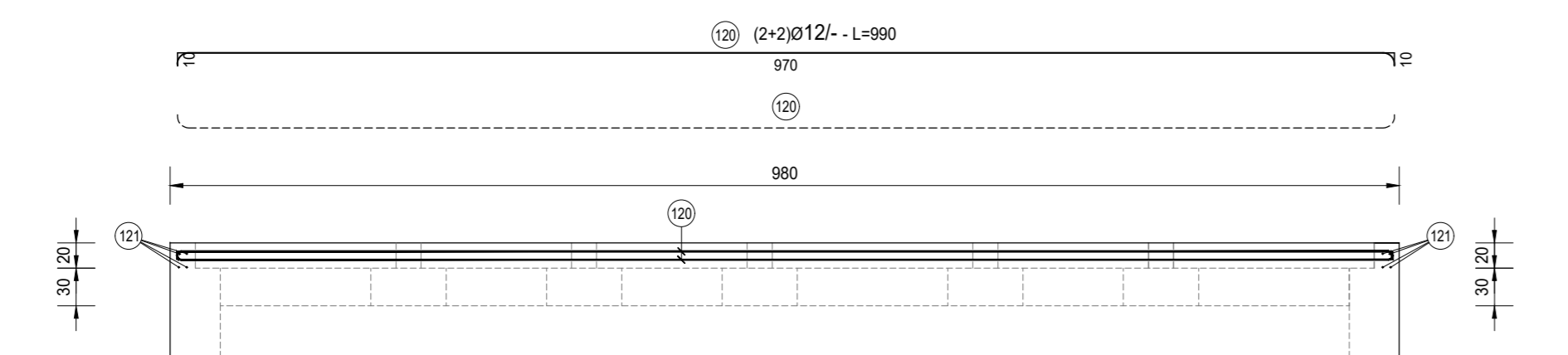
SEZIONE C-C  
SCALA 1:50



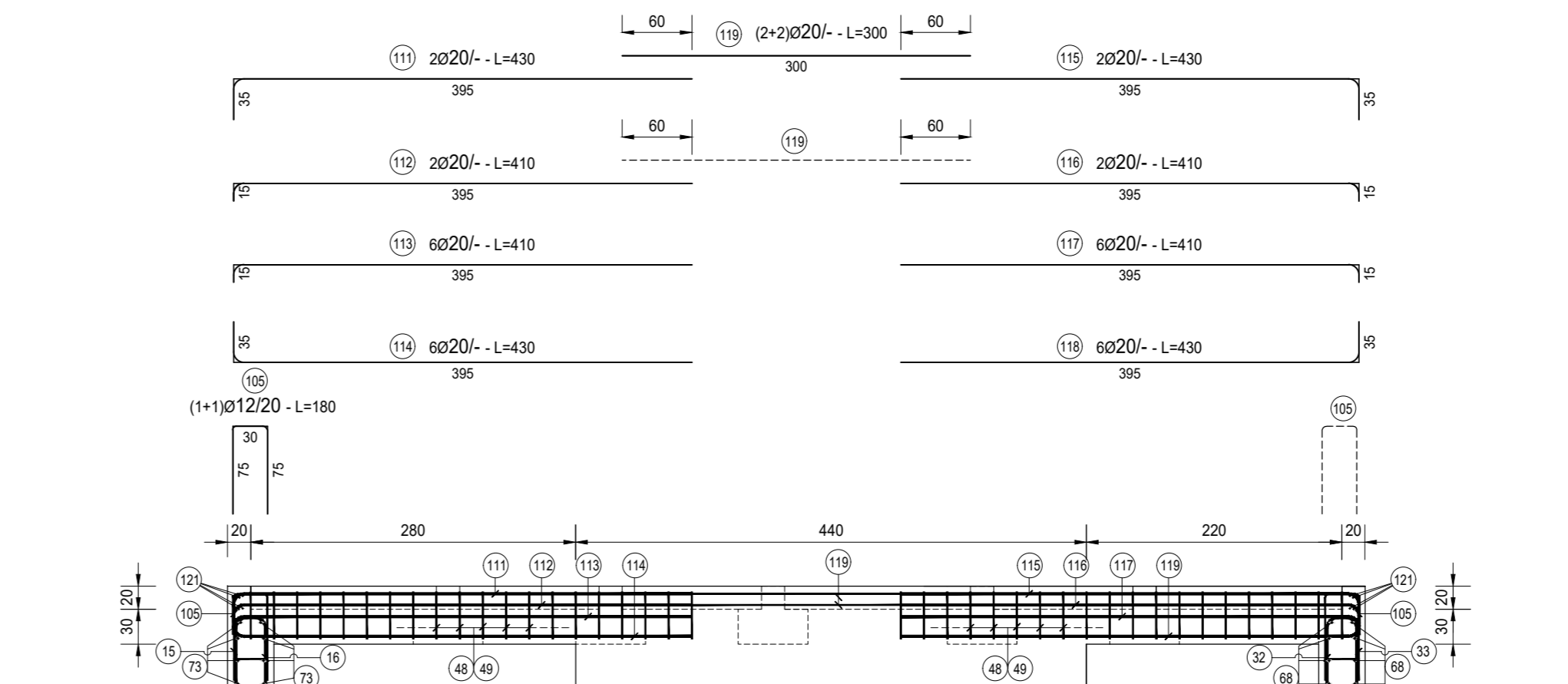
SEZIONE E-E  
SCALA 1:50



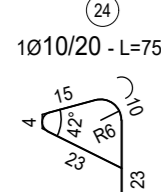
TRAVE LONGITUDINALE - PARETI PERIMETRALI  
SCALA 1:50



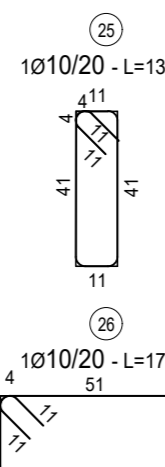
TRAVE LONGITUDINALE - PARETE CENTRALE  
SCALA 1:50



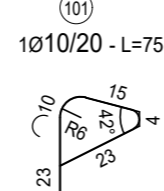
DETTAGLIO 1  
SCALA 1:20



DETTAGLIO 2  
SCALA 1:20



DETTAGLIO 9  
SCALA 1:20



NOTE  
TUTTE LE MISURE DELLE CARPENTERIE, SALVO CONTRARIA INDICAZIONE, SONO ESPRESSE IN CM

RICHIAMI AD ALTRI ELABORATI

PER LA DEFINIZIONE DELLE CARATTERISTICHE DEI MATERIALI I001-T000I00STRSC01  
PER LA TABELLA FERRI SI RINVIA ALL'ALLEGATO I105-T000I00STRAR02

Sanas GRUPPO FS ITALIANE  
Struttura Territoriale Lazio

S.S. 675  
UMBRO - LAZIALE  
SISTEMA INFRASTRUTTURALE DEL COLLEGAMENTO DEL PORTO DI CIVITAVECCHIA CON IL NODO INTERMODALE DI ORTE TRATTA MONTE ROMANO EST - CIVITAVECCHIA  
1° STRALCIO TRATTA MONTE ROMANO EST - TARQUINIA  
CODICE GARA: RM 07/23  
CODICE CIG: 9612182F81  
CODICE CLUP: F47122001170001

PROGETTO ESECUTIVO - APPALTO INTEGRATO RM07/23

APPALTATORE	PROGETTISTI INDICATI		
VISTO IL RESPONSABILE DEL PROCEDIMENTO	RESPONSABILE INTEGRAZIONE DELLE PRESTAZIONI SPECIALISTICHE	GEOLOGO	COORDINATORE DELLA SICUREZZA IN FASE DI PROGETTAZIONE
Dott. Ing. Paolo MARCOCCI	Ing. Giancarlo TANZI Incarico di direzione degli ingegneri di Roma e provincia di Roma	Genl. Francesco AMANTIA SCUDERI Incarico di direzione del Geologo della Sicilia di Roma	Ing. Giancarlo TANZI Incarico di direzione della sicurezza in fase di progettazione di Roma

I108	CAPITOLO PROGETTUALE	I	OPERE IDRAULICHE
	SUBCAPITOLO PROGETTUALE	I1	VASCHE DI TRATTAMENTO/LAMINAZIONE
	TITOLO ELABORATO		VASCA DI TRATTAMENTO TIPO A ARMATURA - TAVOLA N.02
CODICE SILE	NOOME FILE	REVISIONE	SCALA
ATINORM0101166	I08-T000I01STRAR02_B.dwg		
CODICE PROGETTO	CODICE ELAB.		
DIPRM0316E2301	T000I01STRAR02		

REV	DESCRIZIONE	DATA	REDAITTO	VERIFICATO	APPROVATO
C					
A	EMISSIONE PER RECIPIMENTO ISTRUTTORIA ANAS	MARZO 2024	ING. VALERIO SASSO	ING. VALERIO BAJETTI	ING. GIANCARLO TANZI
B	EMISSIONE	SETTEMBRE 2022	ING. VALERIO SASSO	ING. VALERIO BAJETTI	ING. GIANCARLO TANZI